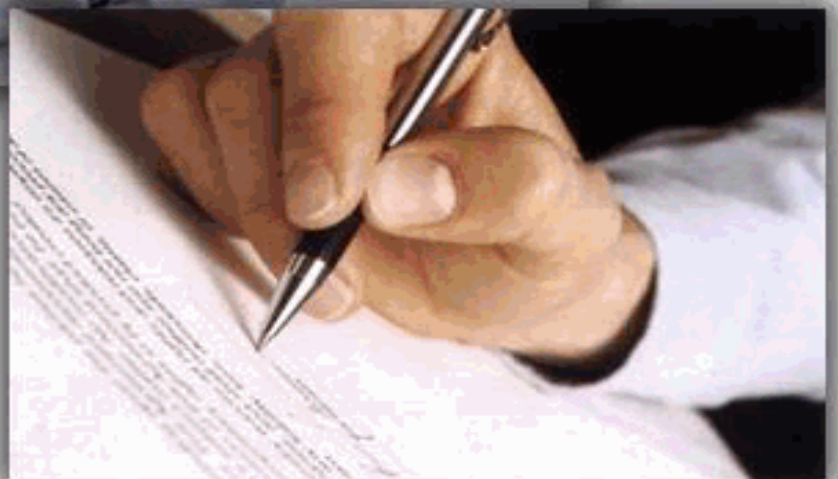
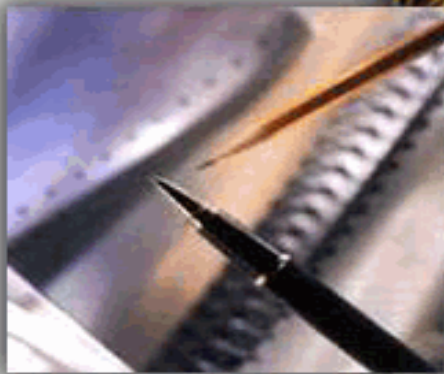


# Sistema de Avaliação Institucional



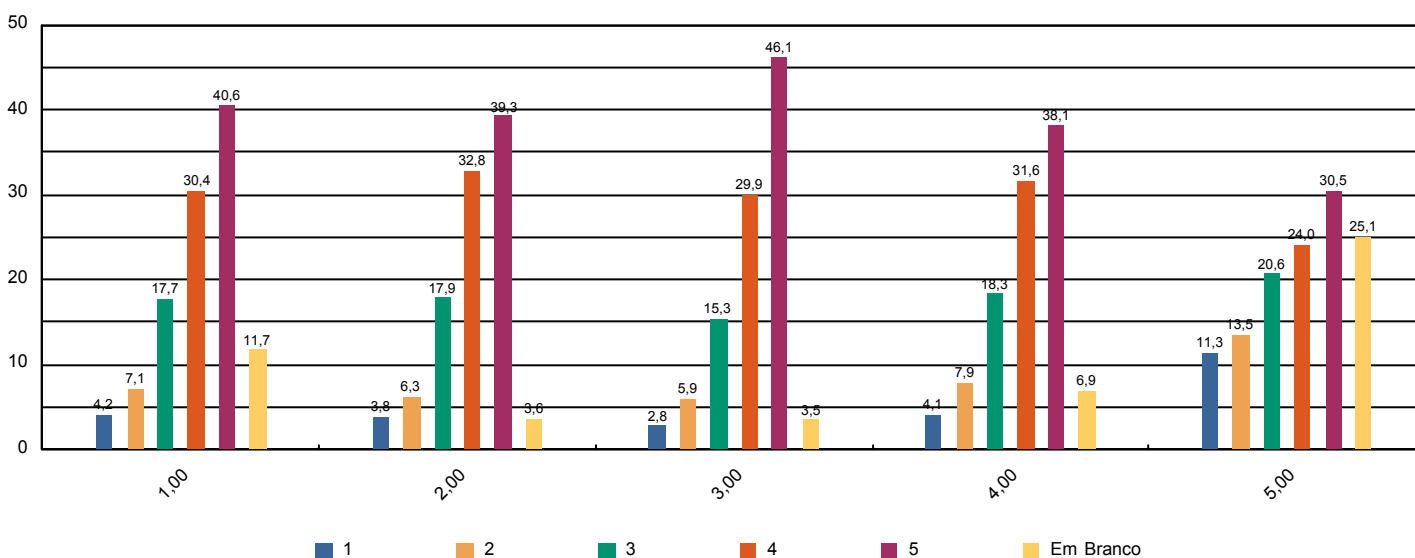


# Sistema de Avaliação Institucional

Avaliação	AV 2016   1º SEM	02/05/2016 à 10/06/2016
Localidade	UNASP   Engenheiro Coelho	Participantes 1.144
Dimensão	9 - Políticas de atendimento aos estudantes	
Questionário	Atendimento aos discentes	

perguntas	total sem brancos	brancos
1 - Atendimento e serviço da cantina	1.010	134
2 - Atendimento na biblioteca.	1.103	41
3 - Atendimento na secretaria.	1.104	40
4 - Atendimento do setor de finanças.	1.065	79
5 - Atendimento do setor de Bolsas de Estudo.	857	287

\* perguntas X representação percentual



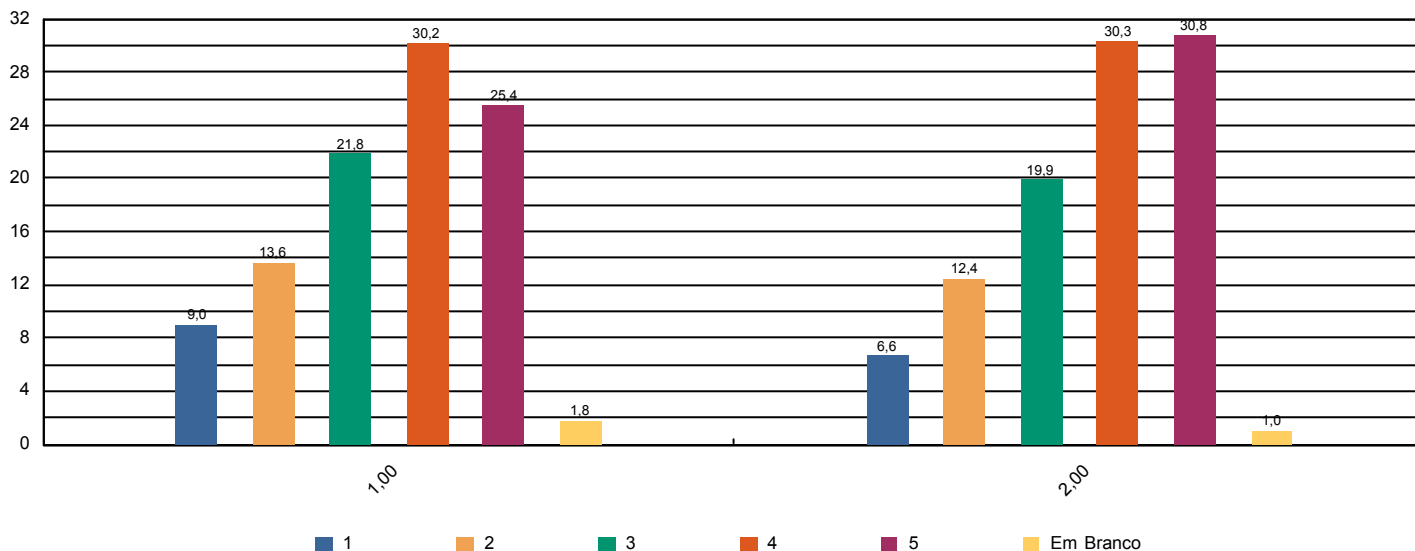


# Sistema de Avaliação Institucional

Avaliação	AV 2016   1º SEM	02/05/2016 à 10/06/2016
Localidade	UNASP   Engenheiro Coelho	Participantes 1.144
Dimensão	4 - Comunicação com a sociedade	
Questionário	Comunicação	

perguntas	total sem brancos	brancos
1 - Informações sobre procedimentos de rotina (matrículas, pagamentos, horários de funcionamento, calendário, etc.) são adequadamente divulgadas.	1.124	20
2 - Eventos promovidos pela instituição são adequadamente divulgados.	1.133	11

\* perguntas X representação percentual



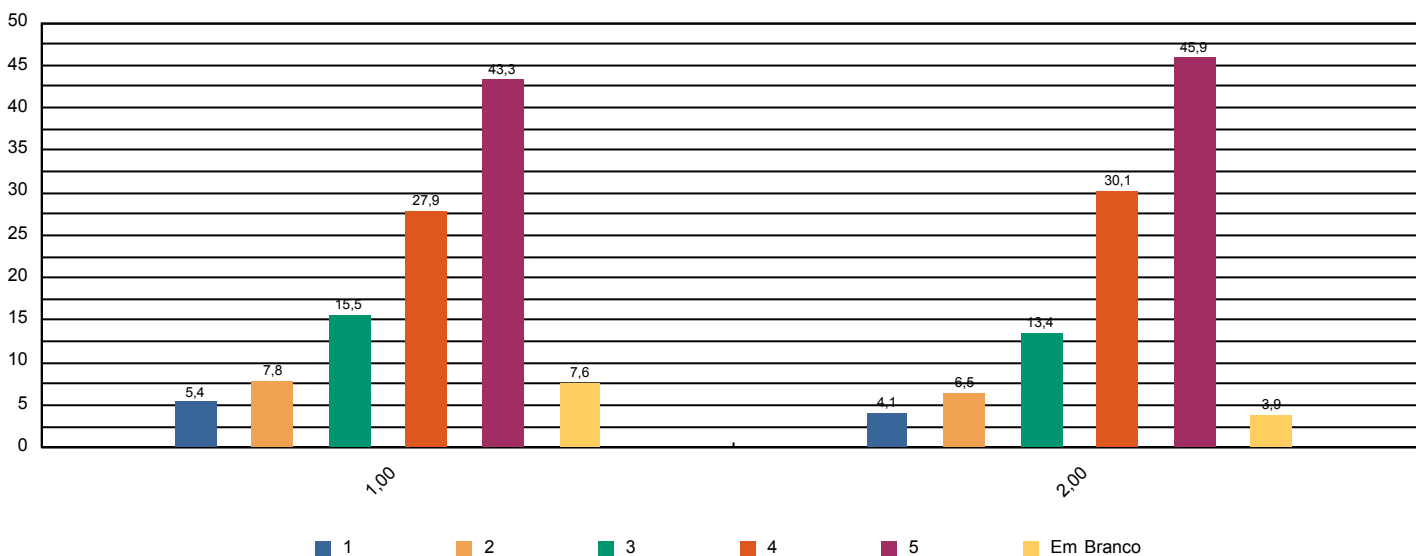


# Sistema de Avaliação Institucional

Avaliação	AV 2016   1º SEM	02/05/2016 à 10/06/2016
Localidade	UNASP   Engenheiro Coelho	Participantes 1.144
Dimensão	6 - Organização e Gestão da Instituição	
Questionário	Coordenadoria do curso	

perguntas	total sem brancos	brancos
1 - Disposição do coordenador para ouvir e orientar os alunos.	1.057	87
2 - Liderança do curso.	1.100	44

\* perguntas X representação percentual



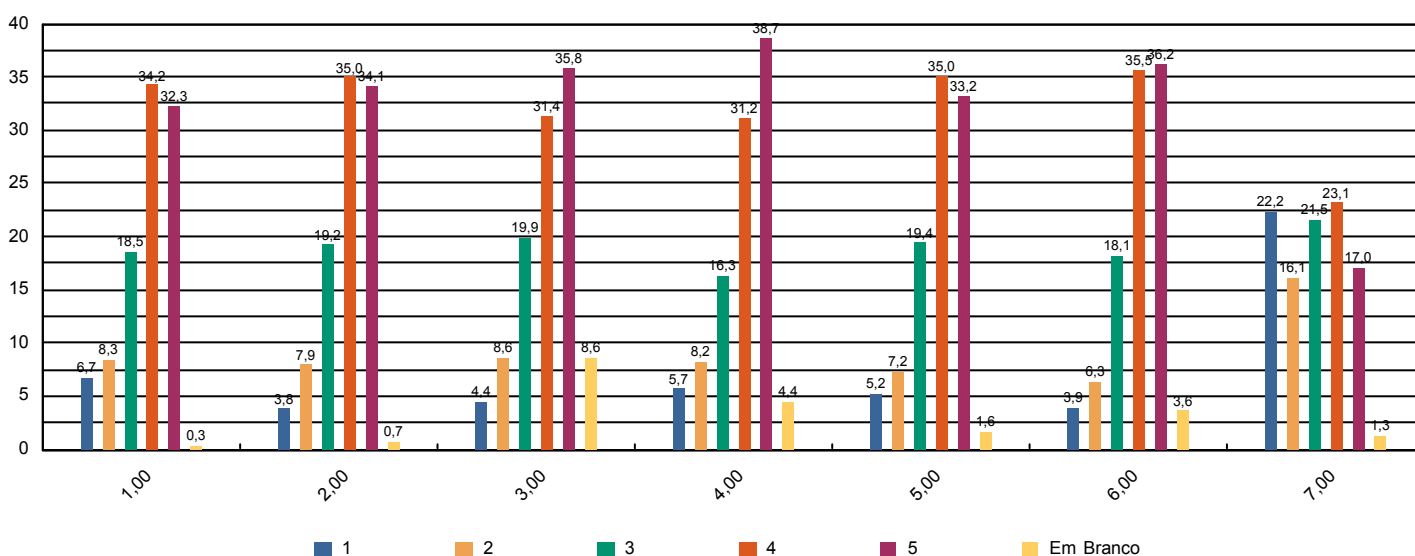


# Sistema de Avaliação Institucional

Avaliação	AV 2016   1º SEM	02/05/2016 à 10/06/2016
Localidade	UNASP   Engenheiro Coelho	Participantes 1.144
Dimensão	7 - Infraestrutura Física e recursos de apoio	
Questionário	Infraestrutura	

perguntas	total sem brancos	brancos
1 - Sala de aula	1.140	4
2 - Sanitários	1.136	8
3 - Cantina	1.046	98
4 - Espaços de convivência (centro de vivência, quadras, jardins, etc.)	1.094	50
5 - Livros, periódicos e outros materiais disponíveis na biblioteca.	1.126	18
6 - Laboratórios e outros espaços para atividades práticas.	1.103	41
7 - Acesso à Internet para pesquisa acadêmica.	1.129	15

\* perguntas X representação percentual



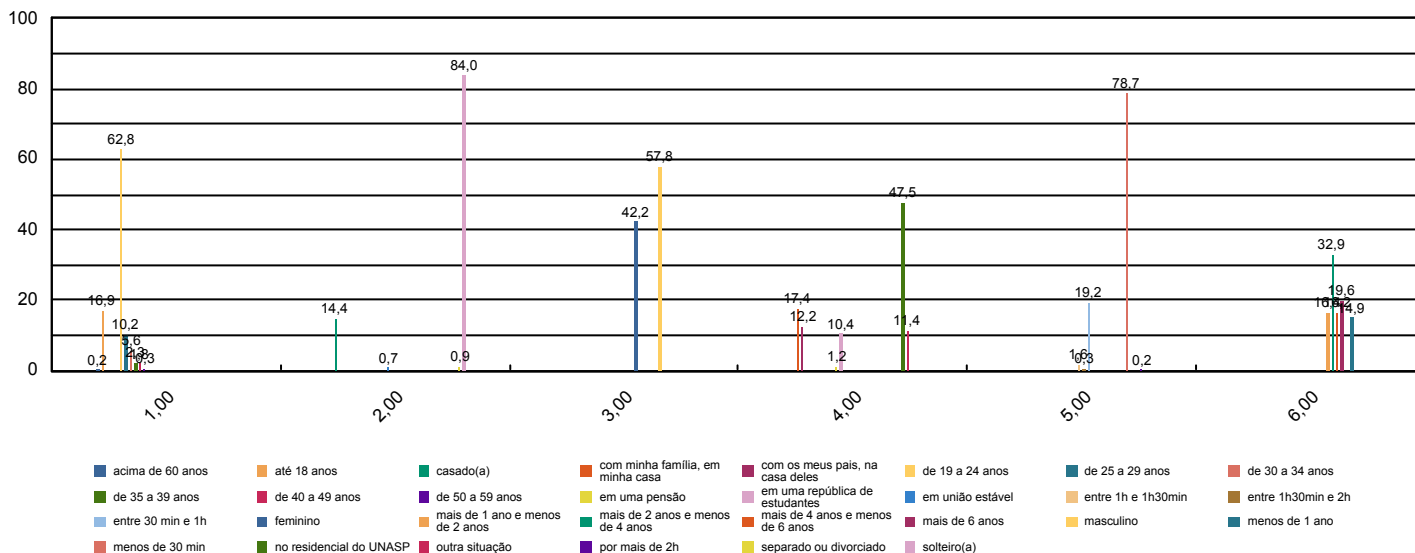


# Sistema de Avaliação Institucional

Avaliação	AV 2016   1º SEM	02/05/2016 à 10/06/2016
Localidade	UNASP   Engenheiro Coelho	Participantes 1.144
Dimensão	Outros	
Questionário	Pesquisa - Tipo de Participante	

perguntas	total sem brancos	brancos
1 - Minha idade situa-se na faixa etária:	1.144	0
2 - Meu estado civil:	1.144	0
3 - Utilizo o banheiro:	1.144	0
4 - Moro:	1.144	0
5 - Até chegar para as aulas no UNASP preciso me deslocar por:	1.144	0
6 - Conclui o Ensino Médio há:	1.144	0

## \* perguntas X representação percentual



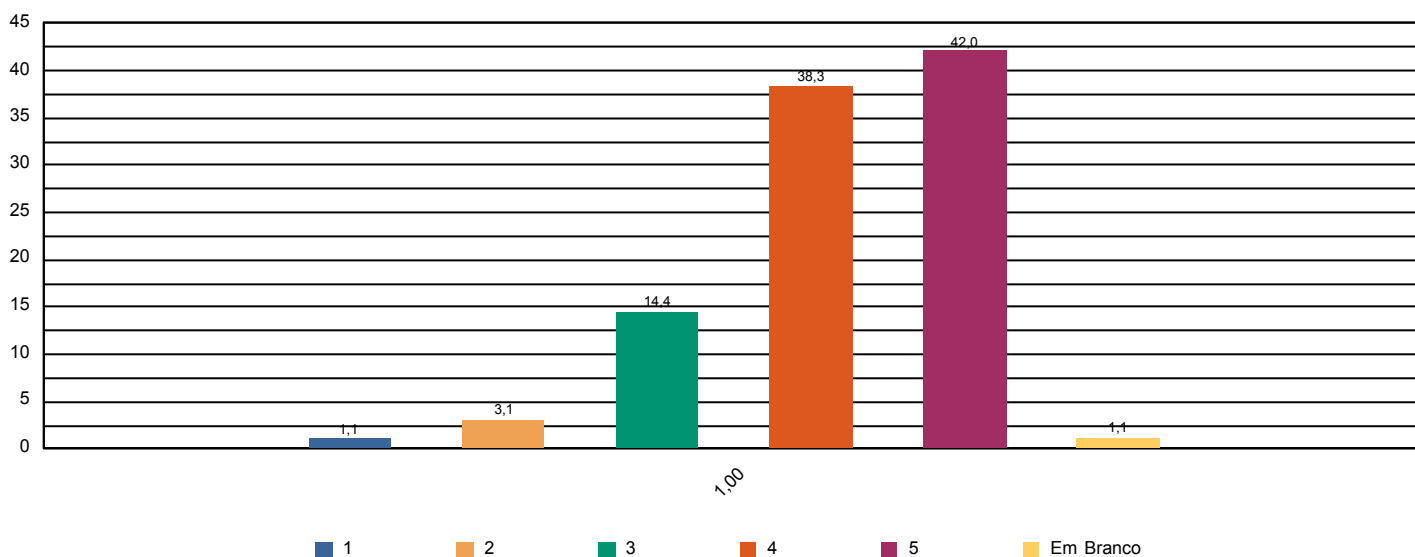


# Sistema de Avaliação Institucional

Avaliação	AV 2016   1º SEM	02/05/2016 à 10/06/2016
Localidade	UNASP   Engenheiro Coelho	Participantes 1.144
Dimensão	7 - Infraestrutura Física e recursos de apoio	
Questionário	Quanto ao Sistema de Avaliação	

perguntas	total sem brancos	brancos
1 - O que você achou desse sistema avaliativo institucional?	1.144	0

\* perguntas X representação percentual



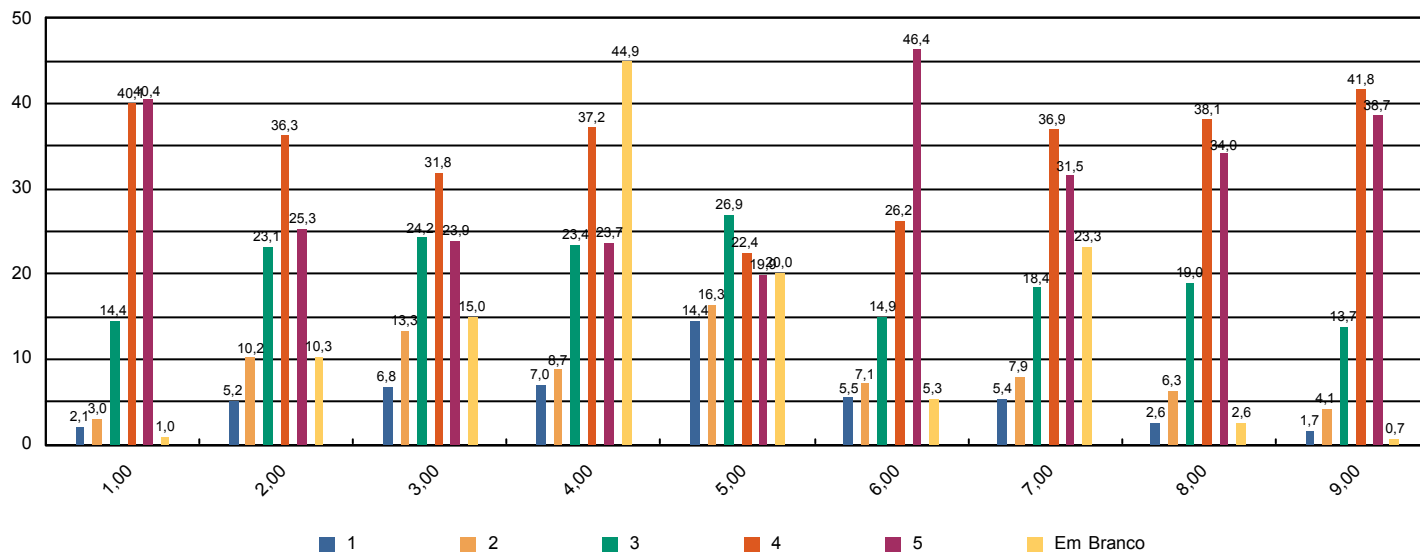


# Sistema de Avaliação Institucional

Avaliação	AV 2016   1º SEM	02/05/2016 à 10/06/2016
Localidade	UNASP   Engenheiro Coelho	Participantes 1.144
Dimensão	2 - Políticas Acadêmicas	
Questionário	Quanto às condições pedagógicas do curso	

perguntas	total sem brancos	brancos
1 - Contribuição das disciplinas para minha formação profissional.	1.132	11
2 - Programas de extensão.	1.025	118
3 - Programa de iniciação científica do meu curso.	971	172
4 - Processo de desenvolvimento do Trabalho de Conclusão de Curso (TCC).	629	514
5 - Apoio à participação de alunos em eventos científicos fora da Instituição.	914	229
6 - Apoio espiritual.	1.082	61
7 - Programa de Apoio ao Discente (PROAD).	877	266
8 - Harmonia e sincronismo entre as disciplinas	1.113	30
9 - O meu grau de satisfação com o curso, como um todo, é:	1.135	8

\* perguntas X representação percentual





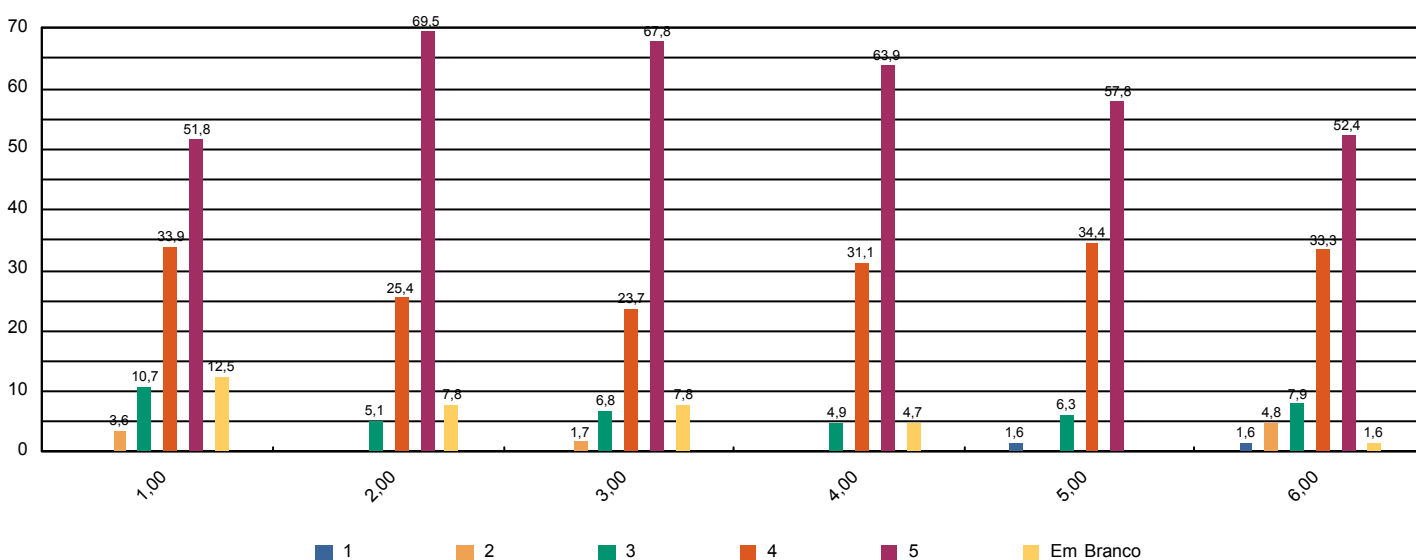


# Sistema de Avaliação Institucional

Avaliação	AV 2016   1º SEM	02/05/2016 à 10/06/2016
Localidade	UNASP   Engenheiro Coelho	Participantes 64
Dimensão	2 - Políticas Acadêmicas	
Questionário	Avalie a atuação do Colegiado do Curso ( Docentes )	

perguntas	total sem brancos	brancos
1 - Analisa, periodicamente, relatórios da Comissão Própria de Avaliação (CPA), Relatórios do MEC, da Comissão Interna de Avaliação de Curso (CIAC) e da Comissão de Avaliação Denominacional.	56	8
2 - Aprova os ementários e bibliografias das disciplinas.	59	5
3 - Atualiza, periodicamente, o Projeto Pedagógico de Curso (PPC).	59	5
4 - Aprecia os projetos apresentados pela Coordenadoria de Curso.	61	3
5 - Meu grau de satisfação com o curso.	64	0
6 - Meu grau de satisfação com o clima institucional.	63	1

\* perguntas X representação percentual



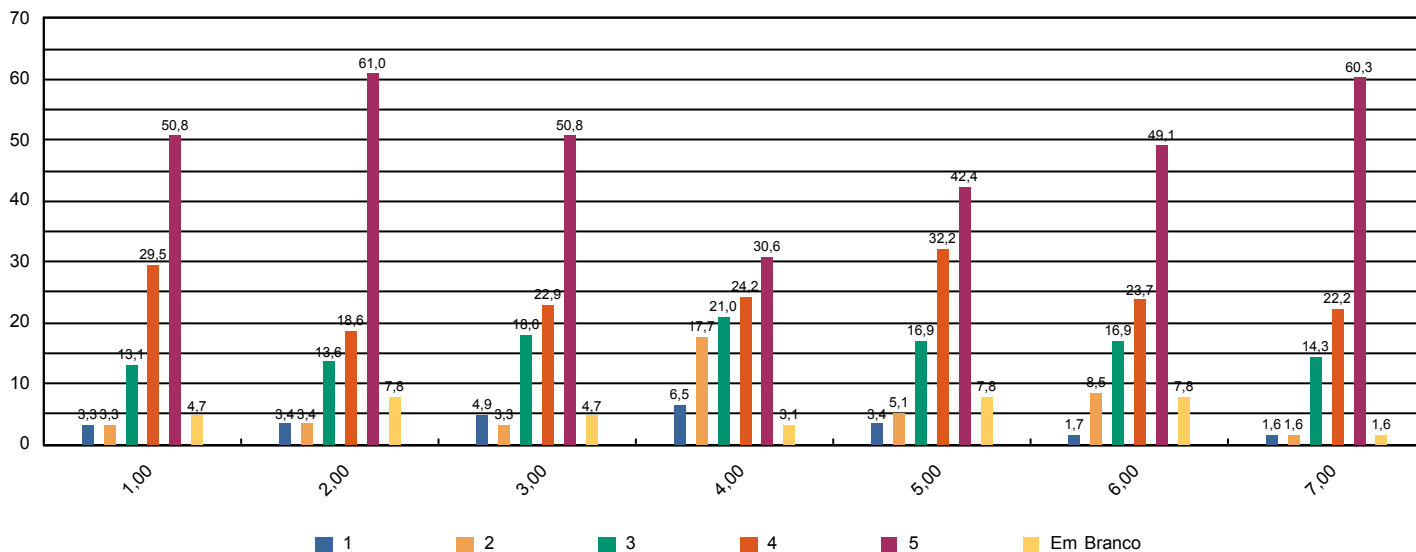


# Sistema de Avaliação Institucional

Avaliação	AV 2016   1º SEM	02/05/2016 à 10/06/2016
Localidade	UNASP   Engenheiro Coelho	Participantes 64
Dimensão	2 - Políticas Acadêmicas	
Questionário	Avalie o apoio que o curso oferece aos alunos ( Docentes)	

perguntas	total sem brancos	brancos
1 - Há programas de extensão como parte do projeto do curso.	61	3
2 - Há programas de iniciação científica como parte do projeto do curso.	59	5
3 - Há programa de monitoria.	61	3
4 - A Instituição dá apoio à participação discente em eventos científicos fora da instituição (encontros, congressos, etc..)	62	2
5 - As atividades promovidas pelo Programa de Atendimento ao Discente (PROAD) atendem às necessidades dos alunos.	59	5
6 - Há um programa efetivo de apoio espiritual aos alunos.	59	5
7 - O curso promove eventos acadêmico-científicos e culturais.	63	1

\* perguntas X representação percentual



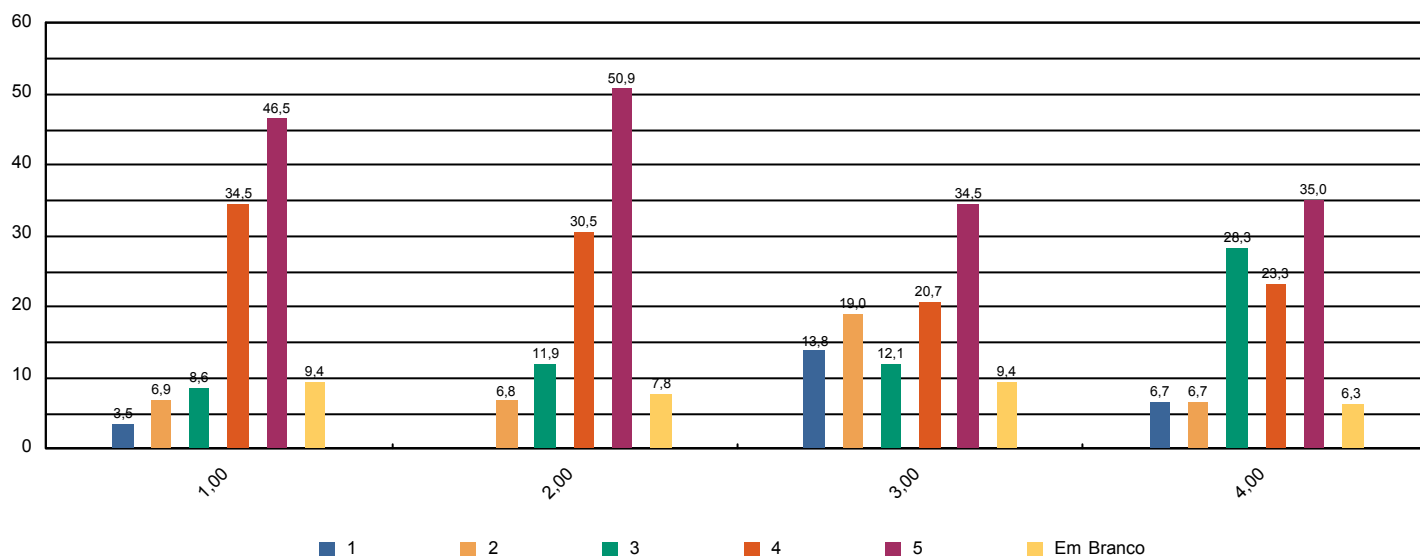


# Sistema de Avaliação Institucional

Avaliação	AV 2016   1º SEM	02/05/2016 à 10/06/2016
Localidade	UNASP   Engenheiro Coelho	Participantes 64
Dimensão	2 - Políticas Acadêmicas	
Questionário	Avalie o apoio que o curso oferece aos professores ( Docentes )	

perguntas	total sem brancos	brancos
1 - Programa de apoio à capacitação docente (PAD).	58	6
2 - Programa de atualização didático-pedagógica (PROAP).	59	5
3 - Apoio à participação em eventos científicos, encontros, congressos ,etc.. (PROAPARC)	58	6
4 - Espaço destinado à análise de relatos de experiências desenvolvidas em práticas pedagógicas com vistas à socialização dos resultados e melhoria do desempenho docente e discente no ensino–aprendizagem	60	4

\* perguntas X representação percentual



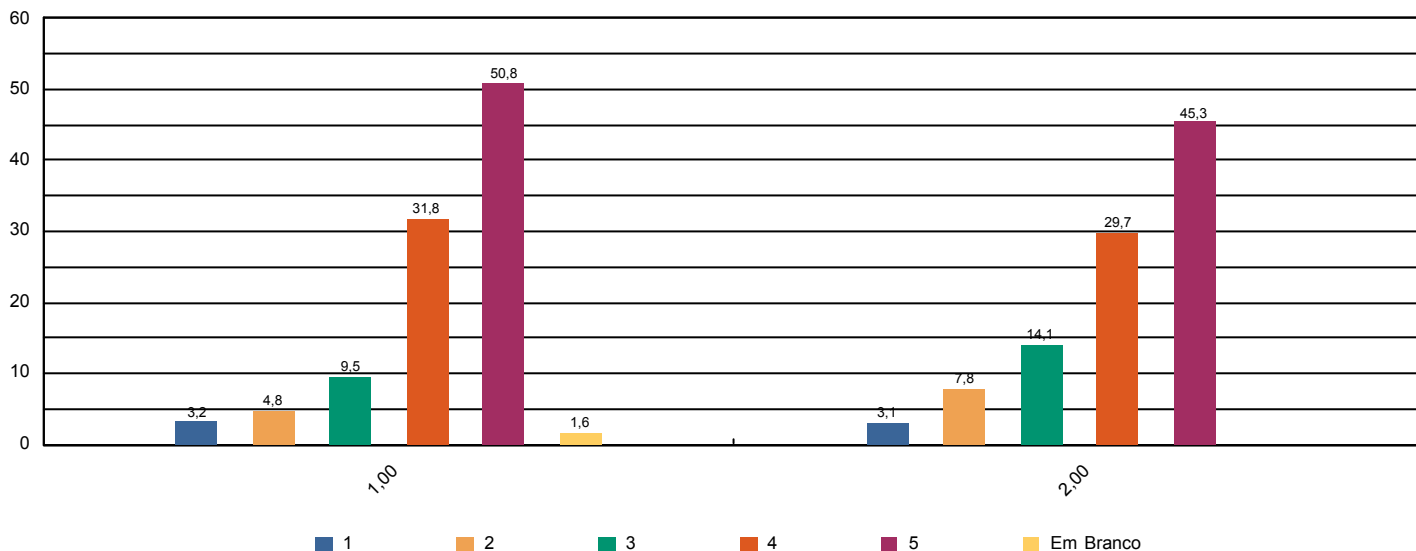


# Sistema de Avaliação Institucional

Avaliação	AV 2016   1º SEM	02/05/2016 à 10/06/2016
Localidade	UNASP   Engenheiro Coelho	Participantes 64
Dimensão	4 - Comunicação com a sociedade	
Questionário	Comunicação ( Docentes )	

perguntas	total sem brancos	brancos
1 - As informações sobre procedimentos de rotina (atribuição e horário de aulas, documentação, reuniões, salários e outros) são adequadamente divulgadas.	63	1
2 - Os eventos promovidos pela instituição são adequadamente divulgados.	64	0

\* perguntas X representação percentual



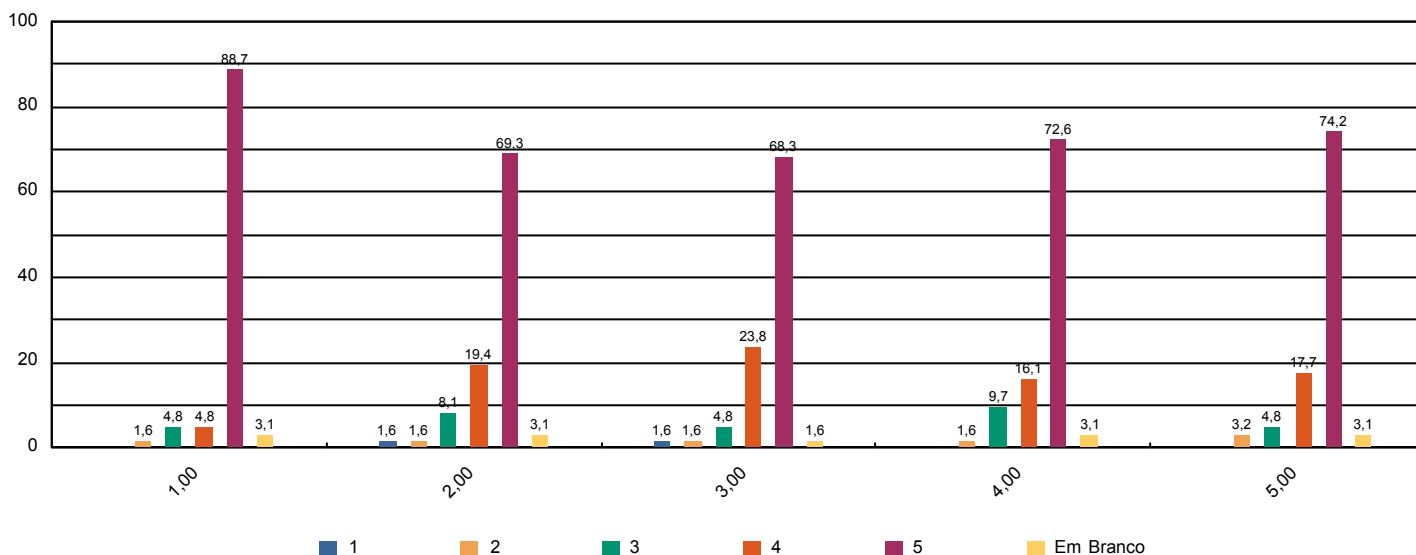


# Sistema de Avaliação Institucional

Avaliação	AV 2016   1º SEM	02/05/2016 à 10/06/2016
Localidade	UNASP   Engenheiro Coelho	Participantes 64
Dimensão	6 - Organização e Gestão da Instituição	
Questionário	Coordenadoria do Curso ( Docentes )	

perguntas	total sem brancos	brancos
1 - Disposição do coordenador para ouvir os professores.	62	2
2 - Interesse revelado na solução dos problemas.	62	2
3 - Coordenação das reuniões de Colegiado, CIAC e NDE abordando temas relevantes para o bom funcionamento do curso.	63	1
4 - As orientações recebidas.	62	2
5 - Administração e liderança do Curso.	62	2

\* perguntas X representação percentual



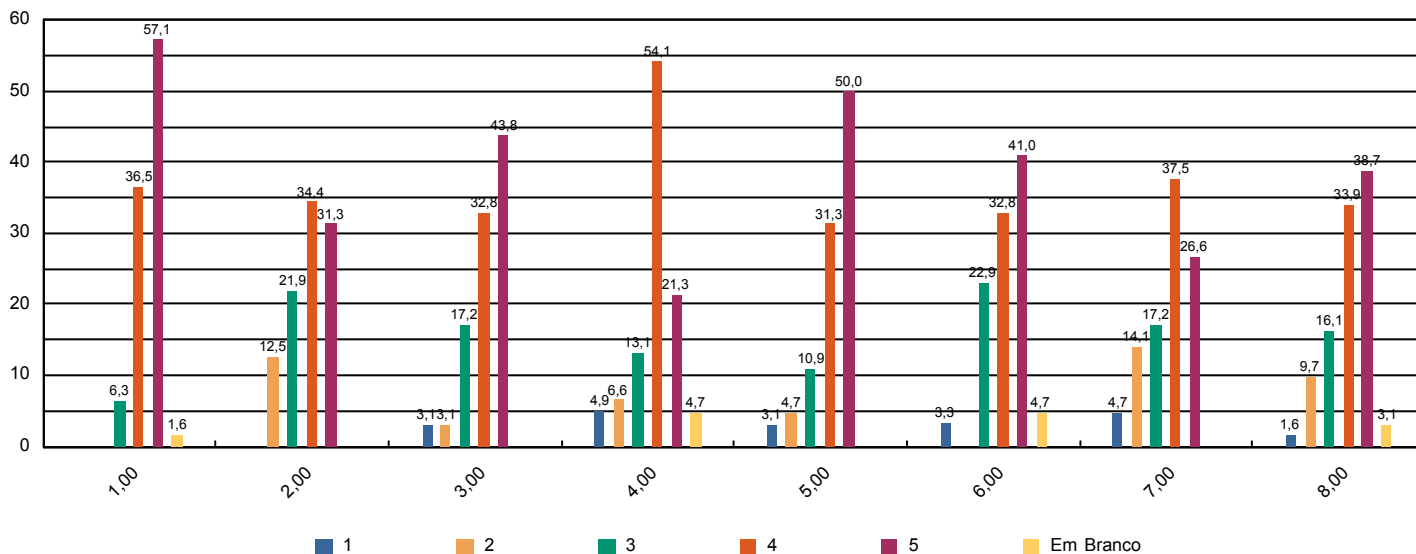


# Sistema de Avaliação Institucional

Avaliação	AV 2016   1º SEM	02/05/2016 à 10/06/2016
Localidade	UNASP   Engenheiro Coelho	Participantes 64
Dimensão	7 - Infraestrutura Física e recursos de apoio	
Questionário	Infraestrutura ( Docentes )	

perguntas	total sem brancos	brancos
1 - Salas de aula.	63	1
2 - Sanitários.	64	0
3 - Espaços de lazer (quadras, jardins, centro de vivência, etc.)	64	0
4 - Disponibilidade e suficiência do acervo da biblioteca	61	3
5 - Equipamentos disponíveis para uso didático	64	0
6 - Qualidade dos laboratórios	61	3
7 - Acesso a internet para pesquisa acadêmica	64	0
8 - Ambiente de trabalho (sala de professores, gabinetes, etc.)	62	2

\* perguntas X representação percentual





# Sistema de Avaliação Institucional

Avaliação	AV 2016   1º SEM	02/05/2016 à 10/06/2016
Localidade	UNASP   Engenheiro Coelho	Participantes 64
Dimensão	2 - Políticas Acadêmicas	
Questionário	Políticas Acadêmicas ( Docentes )	

perguntas	total sem brancos	brancos
1.1 - O perfil do egresso está adequadamente definido.	61	3
1.2 - A missão e os objetivos do curso estão bem definidos.	63	1
1.3 - As disciplinas se apresentam, ao longo do curso, em uma seqüência lógica tanto epistemológica quanto pedagogicamente.	62	2
1.4 - As disciplinas de um mesmo semestre apresentam relação entre si com caráter de complementaridade, isto é, o currículo apresenta uma integração horizontal	62	2

\* perguntas X representação percentual

