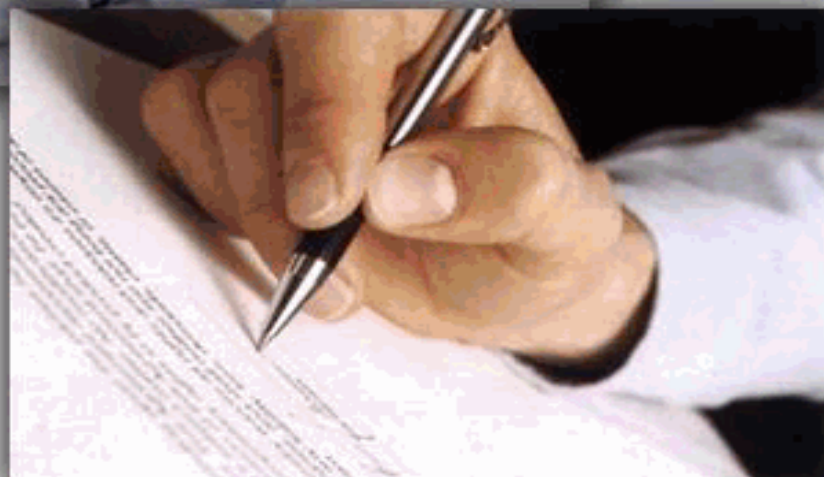


Sistema de Avaliação Institucional



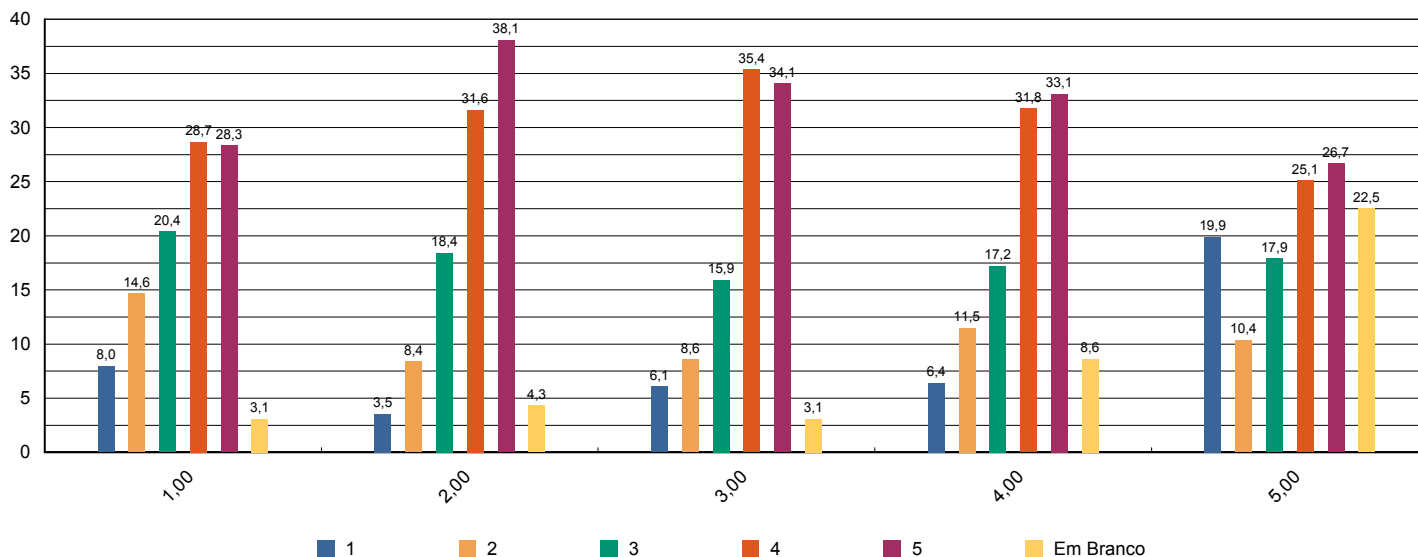


Sistema de Avaliação Institucional

Avaliação	AV 2014 1º SEM	01/04/2014 à 05/06/2014
Localidade	FAH Hortolândia	
Curso	Administração	Participantes 324
Dimensão	9 - Políticas de atendimento aos estudantes	
Questionário	Atendimento aos discentes	

perguntas	total sem brancos	brancos
1 - Atendimento e serviço da cantina	314	10
2 - Atendimento na biblioteca.	310	14
3 - Atendimento na secretaria.	314	10
4 - Atendimento do setor de finanças.	296	28
5 - Atendimento do setor de Bolsas de Estudo.	251	73

* perguntas X representação percentual



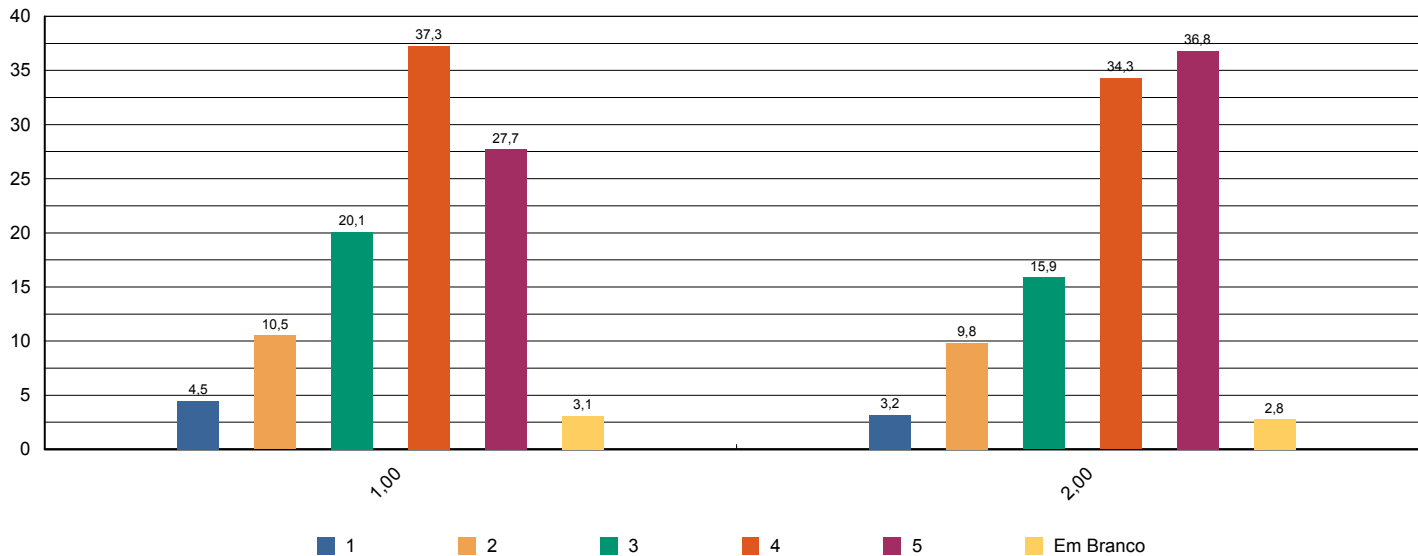


Sistema de Avaliação Institucional

Avaliação	AV 2014 1º SEM	01/04/2014 à 05/06/2014
Localidade	FAH Hortolândia	
Curso	Administração	Participantes 324
Dimensão	4 - Comunicação com a sociedade	
Questionário	Comunicação	

perguntas	total sem brancos	brancos
1 - Informações sobre procedimentos de rotina (matrículas, pagamentos, horários de funcionamento, calendário, etc.) são adequadamente divulgadas.	314	10
2 - Eventos promovidos pela instituição são adequadamente divulgados.	315	9

* perguntas X representação percentual



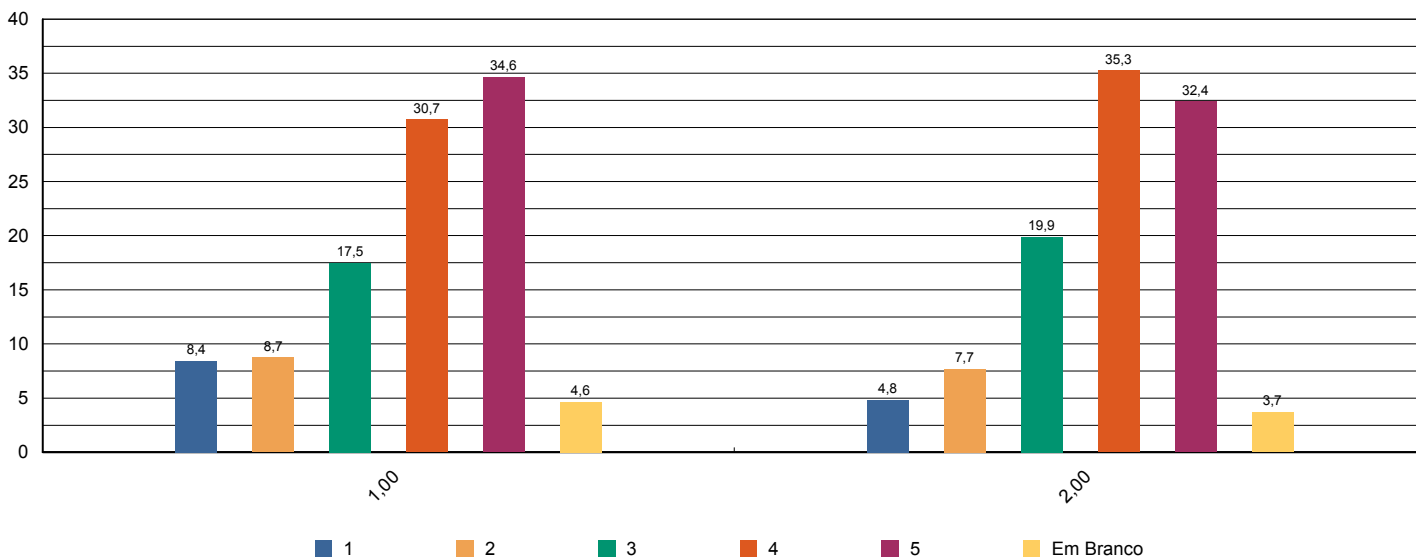


Sistema de Avaliação Institucional

Avaliação	AV 2014 1º SEM	01/04/2014 à 05/06/2014
Localidade	FAH Hortolândia	
Curso	Administração	Participantes 324
Dimensão	6 - Organização e Gestão da Instituição	
Questionário	Coordenadoria do curso	

perguntas	total sem brancos	brancos
1 - Disposição do coordenador para ouvir e orientar os alunos.	309	15
2 - Liderança do curso.	312	12

* perguntas X representação percentual



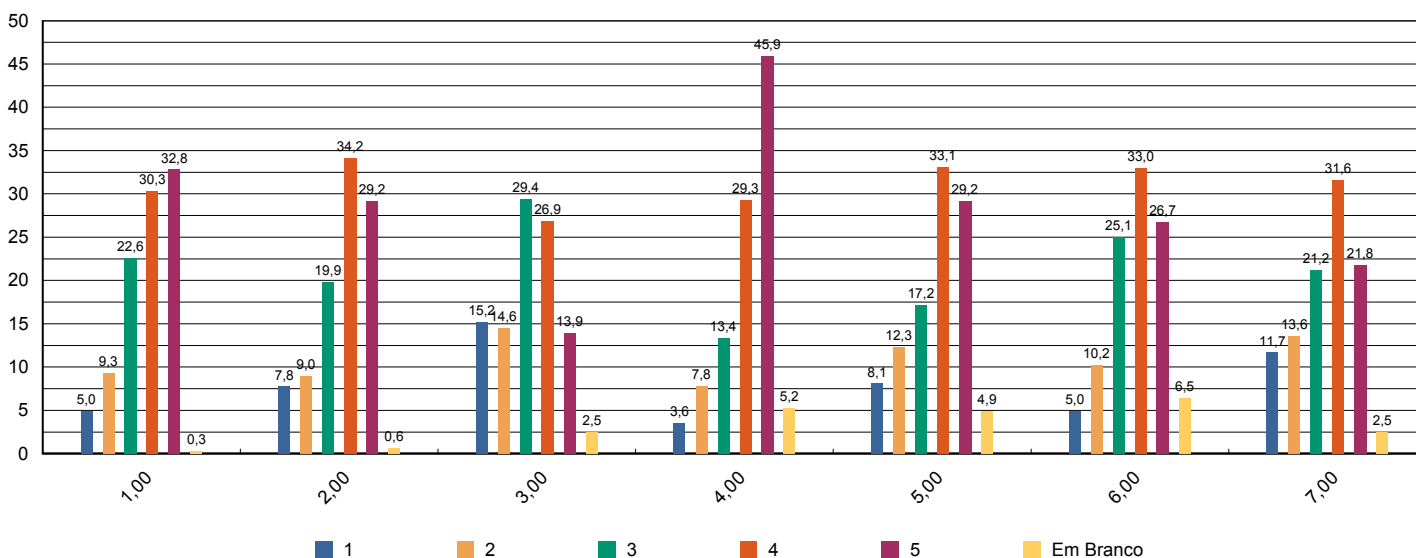


Sistema de Avaliação Institucional

Avaliação	AV 2014 1º SEM	01/04/2014 à 05/06/2014
Localidade	FAH Hortolândia	
Curso	Administração	Participantes 324
Dimensão	7 - Infraestrutura Física e recursos de apoio	
Questionário	Infraestrutura	

perguntas	total sem brancos	brancos
1 - Sala de aula	323	1
2 - Sanitários	322	2
3 - Cantina	316	8
4 - Espaços de convivência (centro de vivência, quadras, jardins, etc.)	307	17
5 - Livros, periódicos e outros materiais disponíveis na biblioteca.	308	16
6 - Laboratórios e outros espaços para atividades práticas.	303	21
7 - Acesso à Internet para pesquisa acadêmica.	316	8

* perguntas X representação percentual



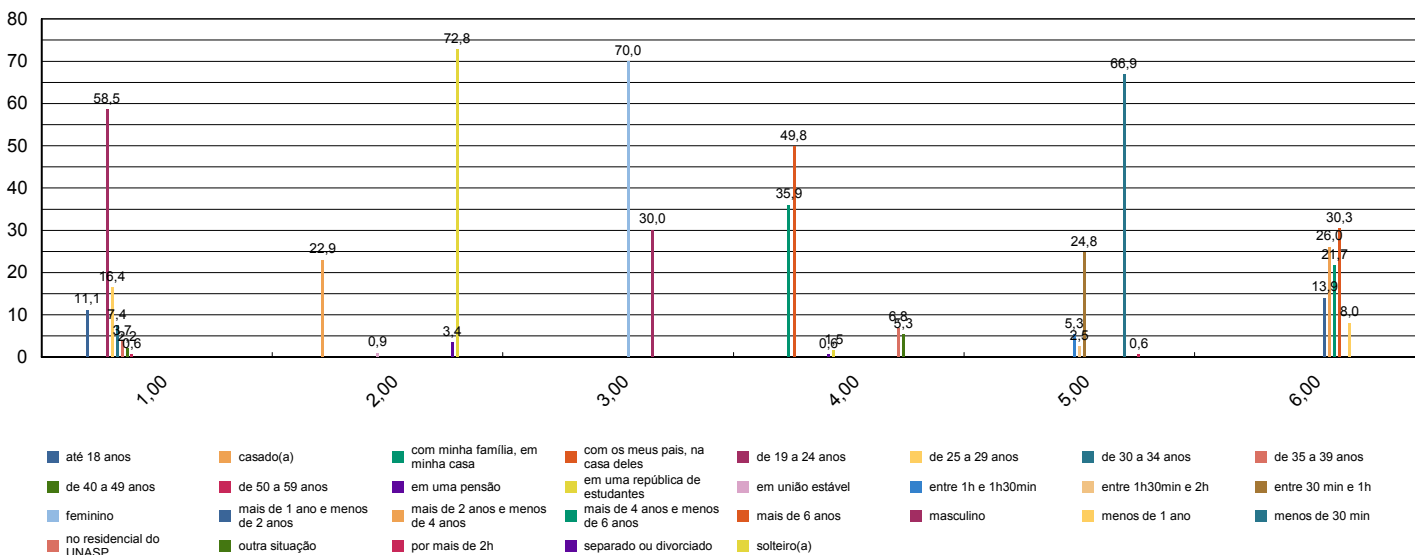


Sistema de Avaliação Institucional

Avaliação	AV 2014 1º SEM	01/04/2014 à 05/06/2014
Localidade	FAH Hortolândia	
Curso	Administração	Participantes 324
Dimensão	Outros	
Questionário	Pesquisa - Tipo de Participante	

perguntas	total sem brancos	brancos
1 - Minha idade situa-se na faixa etária:	323	0
2 - Meu estado civil:	323	0
3 - Utilizo o banheiro:	323	0
4 - Moro:	323	0
5 - Até chegar para as aulas no UNASP preciso me deslocar por:	323	0
6 - Conclui o Ensino Médio há:	323	0

* perguntas X representação percentual



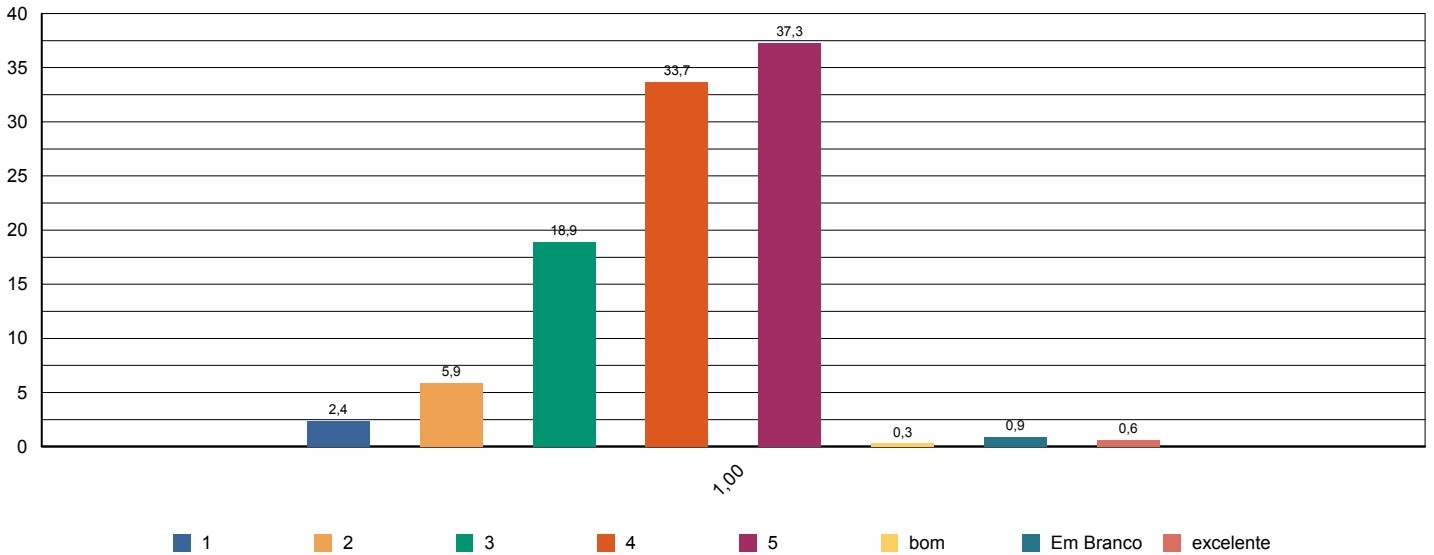


Sistema de Avaliação Institucional

Avaliação	AV 2014 1º SEM	01/04/2014 à 05/06/2014
Localidade	FAH Hortolândia	
Curso	Administração	Participantes 324
Dimensão	7 - Infraestrutura Física e recursos de apoio	
Questionário	Quanto ao Sistema de Avaliação	

perguntas	total sem brancos	brancos
1 - O que você achou desse sistema avaliativo institucional?	338	0

* perguntas X representação percentual



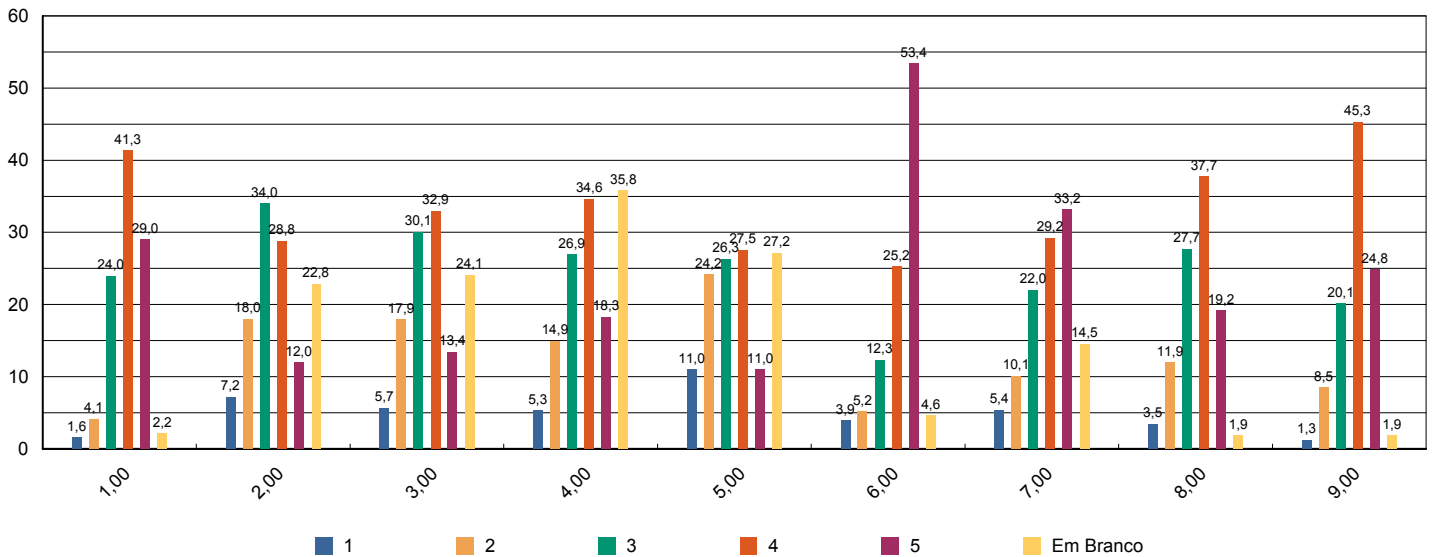


Sistema de Avaliação Institucional

Avaliação	AV 2014 1º SEM	01/04/2014 à 05/06/2014
Localidade	FAH Hortolândia	
Curso	Administração	Participantes 324
Dimensão	2 - Políticas Acadêmicas	
Questionário	Quanto às condições pedagógicas do curso	

perguntas	total sem brancos	brancos
1 - Contribuição das disciplinas para minha formação profissional.	317	7
2 - Programas de extensão.	250	74
3 - Programa de iniciação científica do meu curso.	246	78
4 - Processo de desenvolvimento do Trabalho de Conclusão de Curso (TCC).	208	116
5 - Apoio à participação de alunos em eventos científicos fora da Instituição.	236	88
6 - Apoio espiritual.	309	15
7 - Programa de Apoio ao Discente (PROAD).	277	47
8 - Harmonia e sincronismo entre as disciplinas	318	6
9 - O meu grau de satisfação com o curso, como um todo, é:	318	6

* perguntas X representação percentual



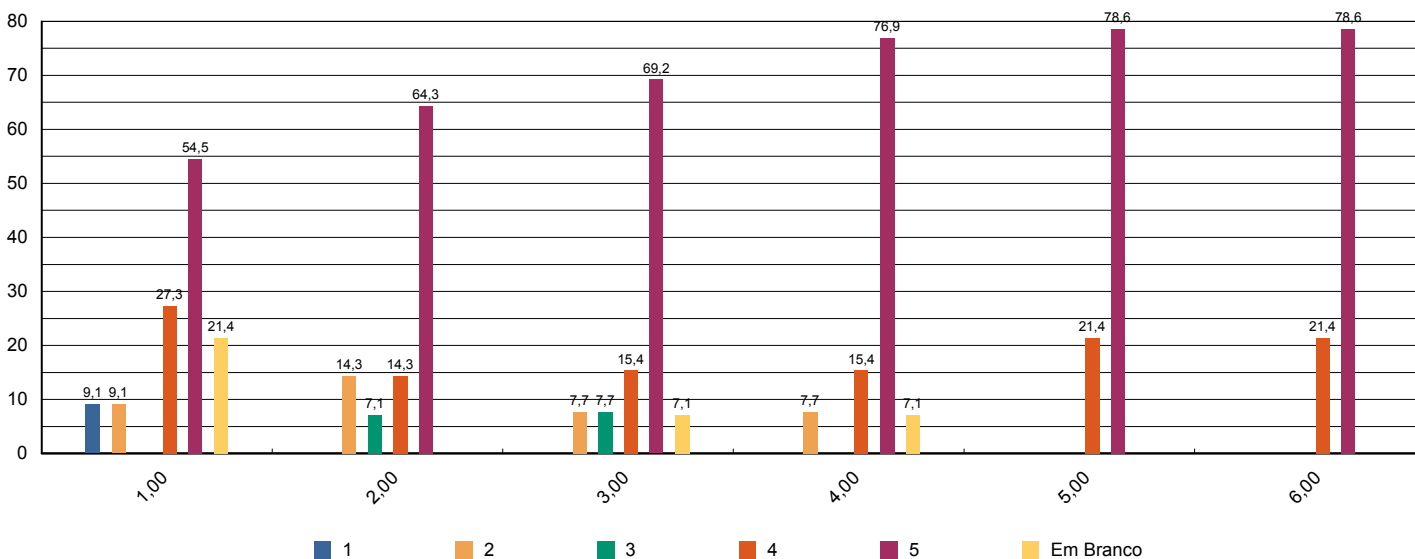


Sistema de Avaliação Institucional

Avaliação	AV 2014 1º SEM	01/04/2014 à 05/06/2014
Localidade	FAH Hortolândia	
Curso	Administração	Participantes 14
Dimensão	2 - Políticas Acadêmicas	
Questionário	Avalie a atuação do Colegiado do Curso (Docentes)	

perguntas	total sem brancos	brancos
1 - Analisa, periodicamente, relatórios da Comissão Própria de Avaliação (CPA), Relatórios do MEC, da Comissão Interna de Avaliação de Curso (CIAC) e da Comissão de Avaliação Denominacional.	11	3
2 - Aprova os ementários e bibliografias das disciplinas.	14	0
3 - Atualiza, periodicamente, o Projeto Pedagógico de Curso (PPC).	13	1
4 - Aprecia os projetos apresentados pela Coordenadoria de Curso.	13	1
5 - Meu grau de satisfação com o curso.	14	0
6 - Meu grau de satisfação com o clima institucional.	14	0

* perguntas X representação percentual



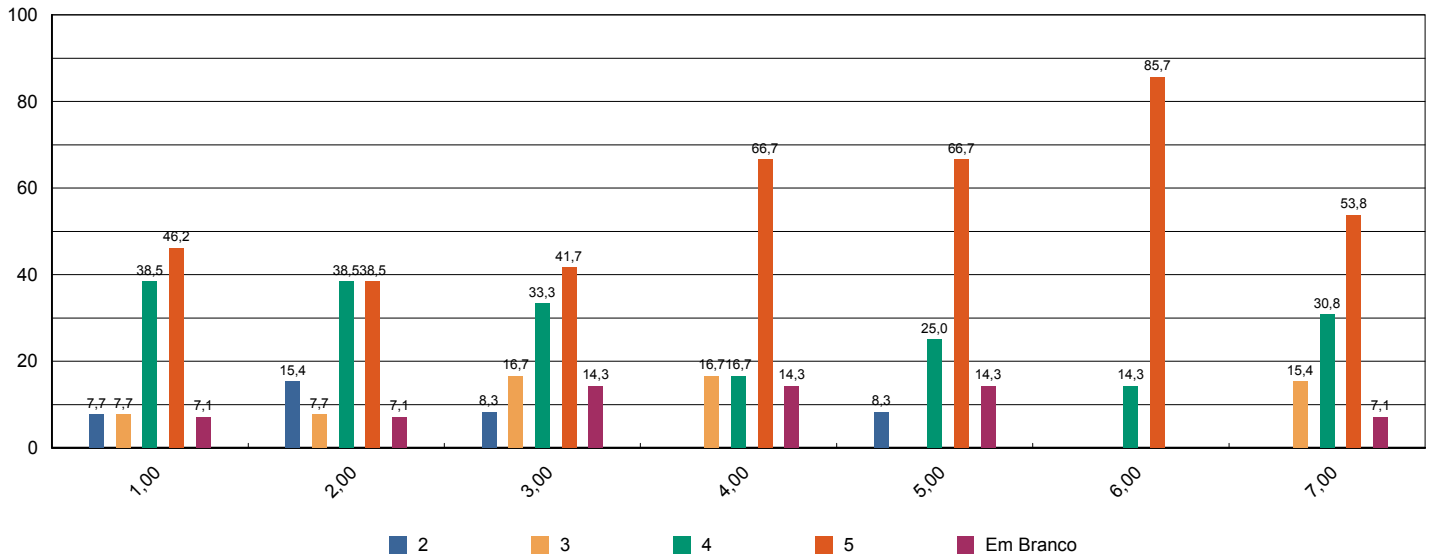


Sistema de Avaliação Institucional

Avaliação	AV 2014 1º SEM	01/04/2014 à 05/06/2014
Localidade	FAH Hortolândia	
Curso	Administração	Participantes 14
Dimensão	2 - Políticas Acadêmicas	
Questionário	Avalie o apoio que o curso oferece aos alunos (Docentes)	

perguntas	total sem brancos	brancos
1 - Há programas de extensão como parte do projeto do curso.	13	1
2 - Há programas de iniciação científica como parte do projeto do curso.	13	1
3 - Há programa de monitoria.	12	2
4 - A Instituição dá apoio à participação discente em eventos científicos fora da instituição (encontros, congressos, etc..)	12	2
5 - As atividades promovidas pelo Programa de Atendimento ao Discente (PROAD) atendem às necessidades dos alunos.	12	2
6 - Há um programa efetivo de apoio espiritual aos alunos.	14	0
7 - O curso promove eventos acadêmico-científicos e culturais.	13	1

* perguntas X representação percentual



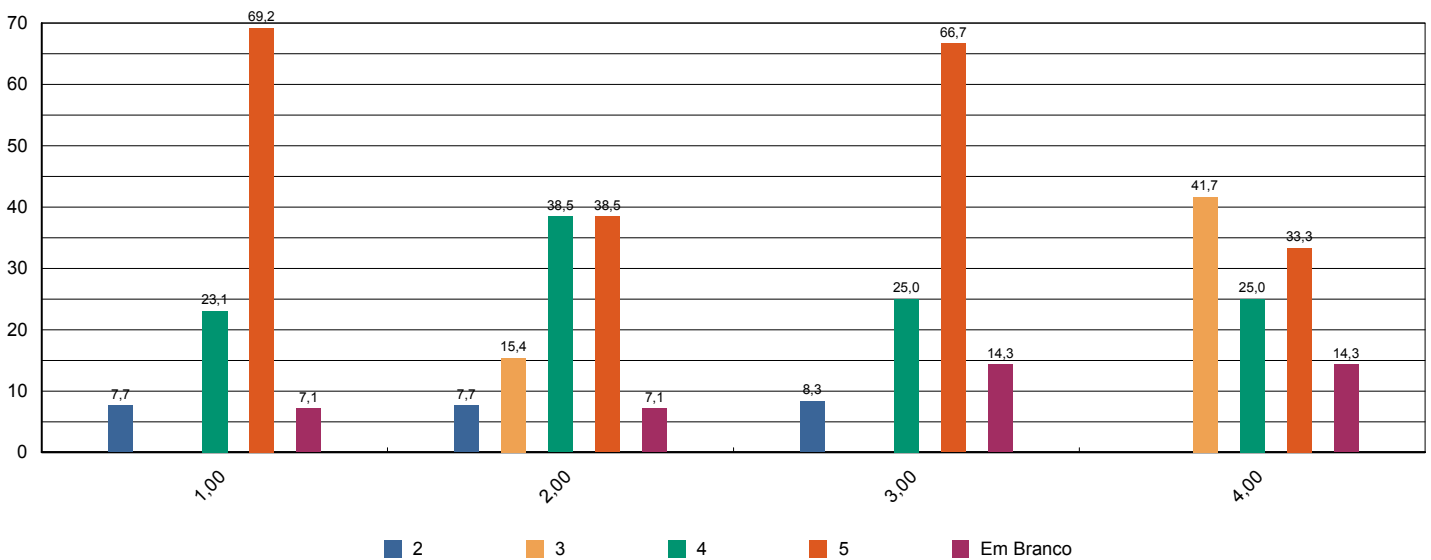


Sistema de Avaliação Institucional

Avaliação	AV 2014 1º SEM	01/04/2014 à 05/06/2014
Localidade	FAH Hortolândia	
Curso	Administração	Participantes 14
Dimensão	2 - Políticas Acadêmicas	
Questionário	Avalie o apoio que o curso oferece aos professores (Docentes)	

perguntas	total sem brancos	brancos
1 - Programa de apoio à capacitação docente (PAD).	13	1
2 - Programa de atualização didático-pedagógica (PROAP).	13	1
3 - Apoio à participação em eventos científicos, encontros, congressos ,etc.. (PROAPARC)	12	2
4 - Espaço destinado à análise de relatos de experiências desenvolvidas em práticas pedagógicas com vistas à socialização dos resultados e melhoria do desempenho docente e discente no ensino–aprendizagem	12	2

* perguntas X representação percentual



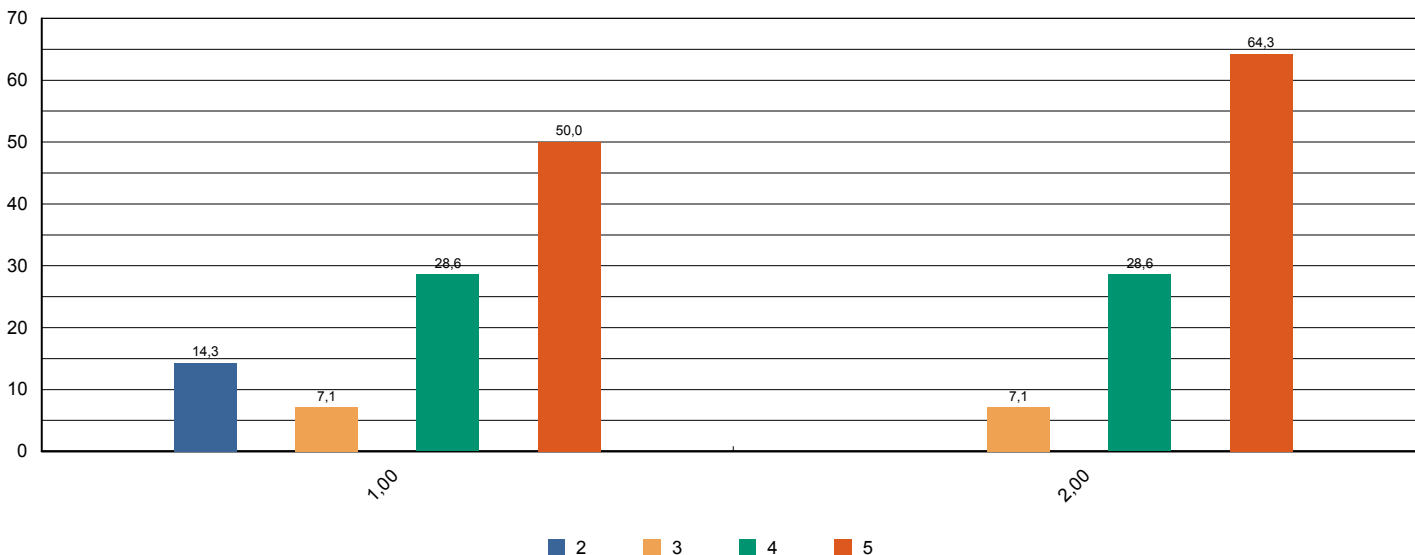


Sistema de Avaliação Institucional

Avaliação	AV 2014 1º SEM	01/04/2014 à 05/06/2014
Localidade	FAH Hortolândia	
Curso	Administração	Participantes 14
Dimensão	4 - Comunicação com a sociedade	
Questionário	Comunicação (Docentes)	

perguntas	total sem brancos	brancos
1 - As informações sobre procedimentos de rotina (atribuição e horário de aulas, documentação, reuniões, salários e outros) são adequadamente divulgadas.	14	0
2 - Os eventos promovidos pela instituição são adequadamente divulgados.	14	0

* perguntas X representação percentual



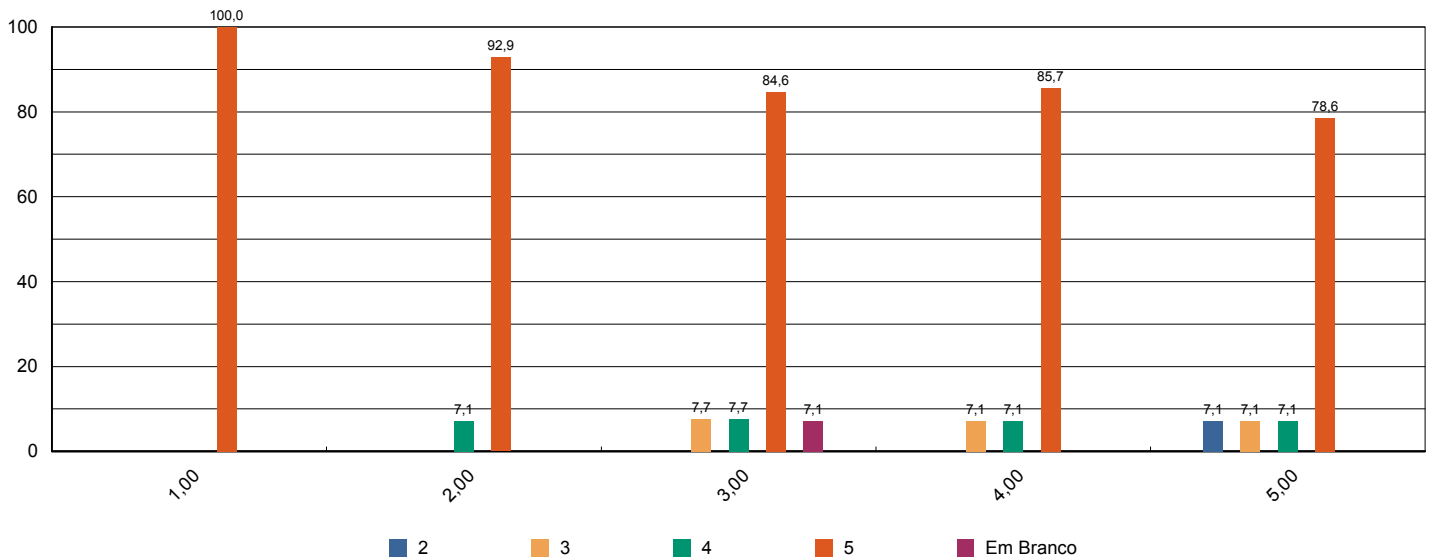


Sistema de Avaliação Institucional

Avaliação	AV 2014 1º SEM	01/04/2014 à 05/06/2014
Localidade	FAH Hortolândia	
Curso	Administração	Participantes 14
Dimensão	6 - Organização e Gestão da Instituição	
Questionário	Coordenadoria do Curso (Docentes)	

perguntas	total sem brancos	brancos
1 - Disposição do coordenador para ouvir os professores.	14	0
2 - Interesse revelado na solução dos problemas.	14	0
3 - Coordenação das reuniões de Colegiado, CIAC e NDE abordando temas relevantes para o bom funcionamento do curso.	13	1
4 - As orientações recebidas.	14	0
5 - Administração e liderança do Curso.	14	0

* perguntas X representação percentual



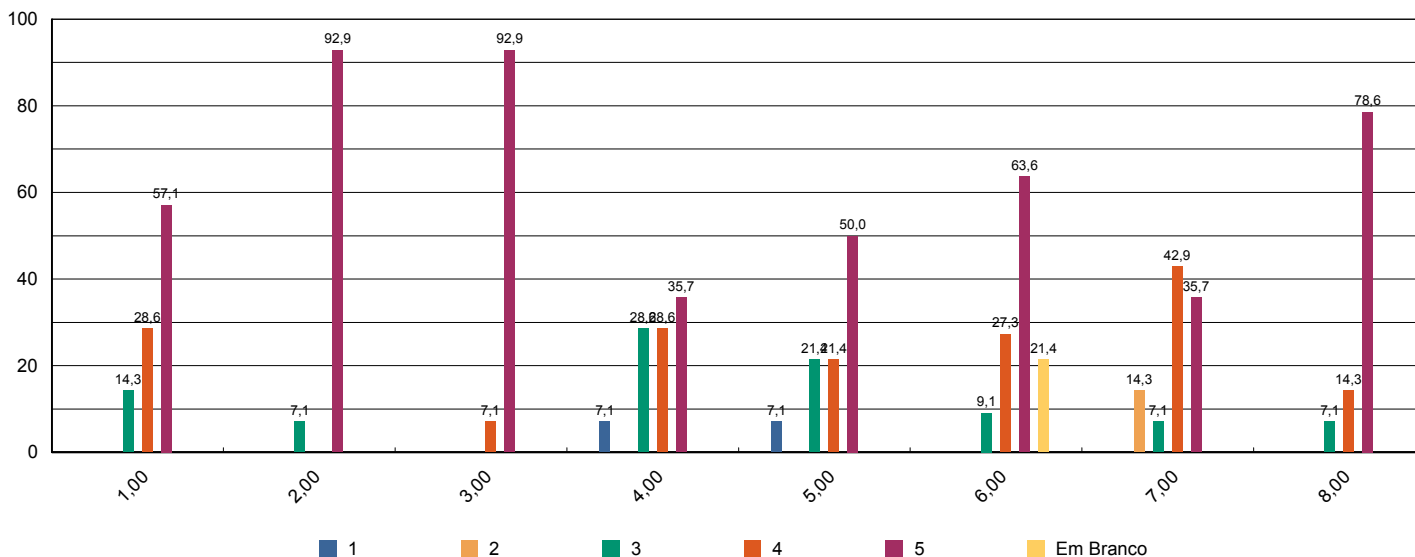


Sistema de Avaliação Institucional

Avaliação	AV 2014 1º SEM	01/04/2014 à 05/06/2014
Localidade	FAH Hortolândia	
Curso	Administração	Participantes 14
Dimensão	7 - Infraestrutura Física e recursos de apoio	
Questionário	Infraestrutura (Docentes)	

perguntas	total sem brancos	brancos
1 - Salas de aula.	14	0
2 - Sanitários.	14	0
3 - Espaços de lazer (quadras, jardins, centro de vivência, etc.)	14	0
4 - Disponibilidade e suficiência do acervo da biblioteca	14	0
5 - Equipamentos disponíveis para uso didático	14	0
6 - Qualidade dos laboratórios	11	3
7 - Acesso a internet para pesquisa acadêmica	14	0
8 - Ambiente de trabalho (sala de professores, gabinetes, etc.)	14	0

* perguntas X representação percentual



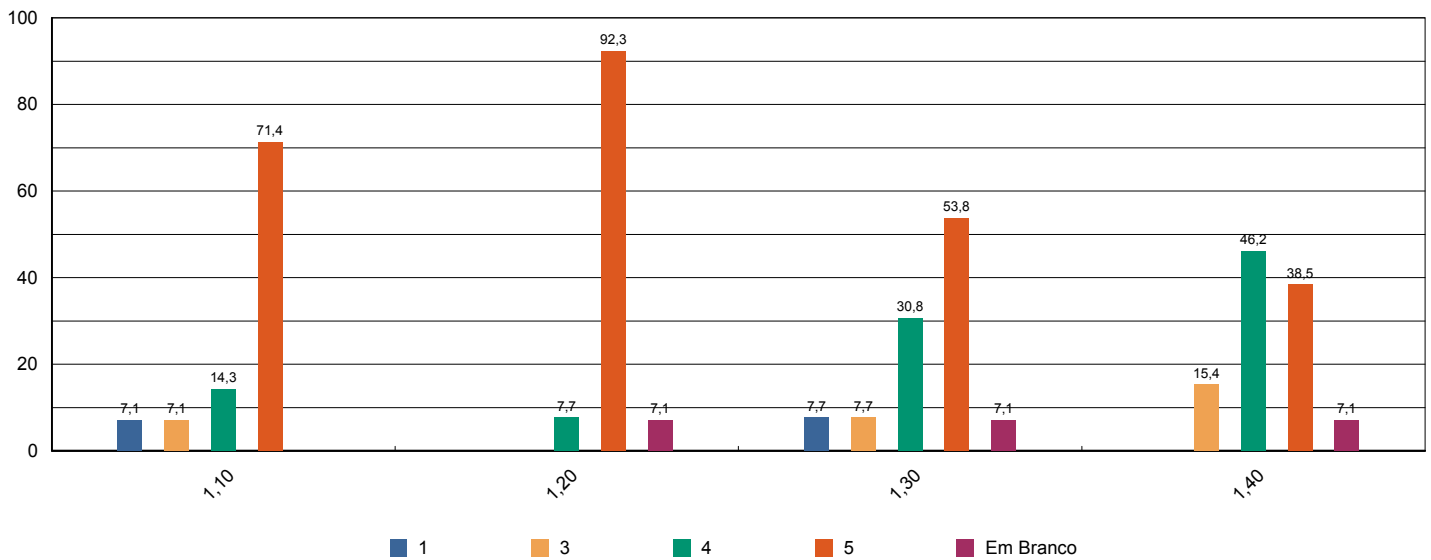


Sistema de Avaliação Institucional

Avaliação	AV 2014 1º SEM	01/04/2014 à 05/06/2014
Localidade	FAH Hortolândia	
Curso	Administração	Participantes 14
Dimensão	2 - Políticas Acadêmicas	
Questionário	Políticas Acadêmicas (Docentes)	

perguntas	total sem brancos	brancos
1.1 - O perfil do egresso está adequadamente definido.	14	0
1.2 - A missão e os objetivos do curso estão bem definidos.	13	1
1.3 - As disciplinas se apresentam, ao longo do curso, em uma seqüência lógica tanto epistemológica quanto pedagogicamente.	13	1
1.4 - As disciplinas de um mesmo semestre apresentam relação entre si com caráter de complementaridade, isto é, o currículo apresenta uma integração horizontal	13	1

* perguntas X representação percentual



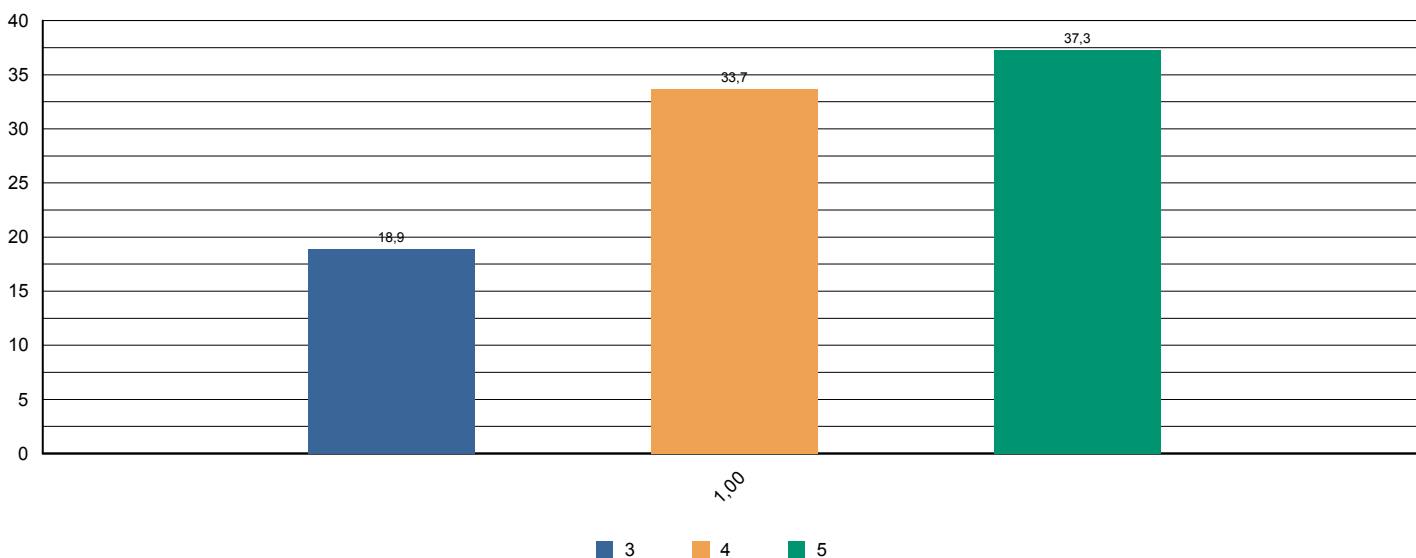


Sistema de Avaliação Institucional

Avaliação	AV 2014 1º SEM	01/04/2014 à 05/06/2014
Localidade	FAH Hortolândia	
Curso	Administração	Participantes 14
Dimensão	7 - Infraestrutura Física e recursos de apoio	
Questionário	Quanto ao Sistema de Avaliação	

perguntas	total sem brancos	brancos
1 - O que você achou desse sistema avaliativo institucional?	338	0

* perguntas X representação percentual



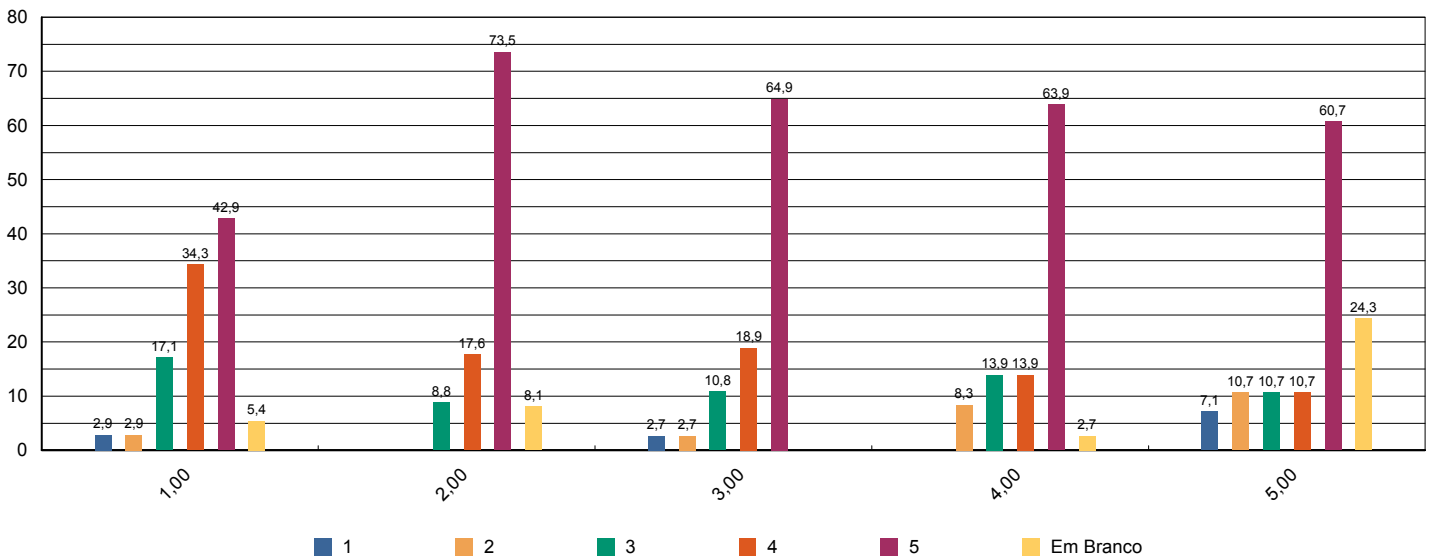


Sistema de Avaliação Institucional

Avaliação	AV 2014 1º SEM	01/04/2014 à 05/06/2014
Localidade	FAH Hortolândia	
Curso	Ciências Contábeis	Participantes 37
Dimensão	9 - Políticas de atendimento aos estudantes	
Questionário	Atendimento aos discentes	

perguntas	total sem brancos	brancos
1 - Atendimento e serviço da cantina	35	2
2 - Atendimento na biblioteca.	34	3
3 - Atendimento na secretaria.	37	0
4 - Atendimento do setor de finanças.	36	1
5 - Atendimento do setor de Bolsas de Estudo.	28	9

* perguntas X representação percentual



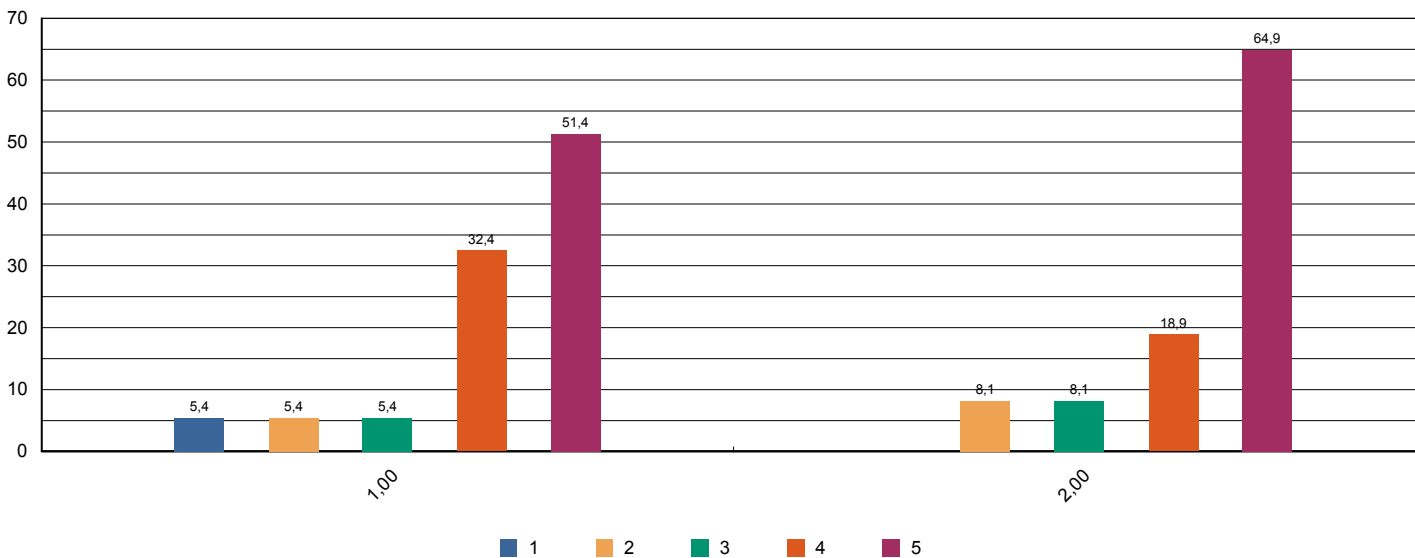


Sistema de Avaliação Institucional

Avaliação	AV 2014 1º SEM	01/04/2014 à 05/06/2014
Localidade	FAH Hortolândia	
Curso	Ciências Contábeis	Participantes 37
Dimensão	4 - Comunicação com a sociedade	
Questionário	Comunicação	

perguntas	total sem brancos	brancos
1 - Informações sobre procedimentos de rotina (matrículas, pagamentos, horários de funcionamento, calendário, etc.) são adequadamente divulgadas.	37	0
2 - Eventos promovidos pela instituição são adequadamente divulgados.	37	0

* perguntas X representação percentual



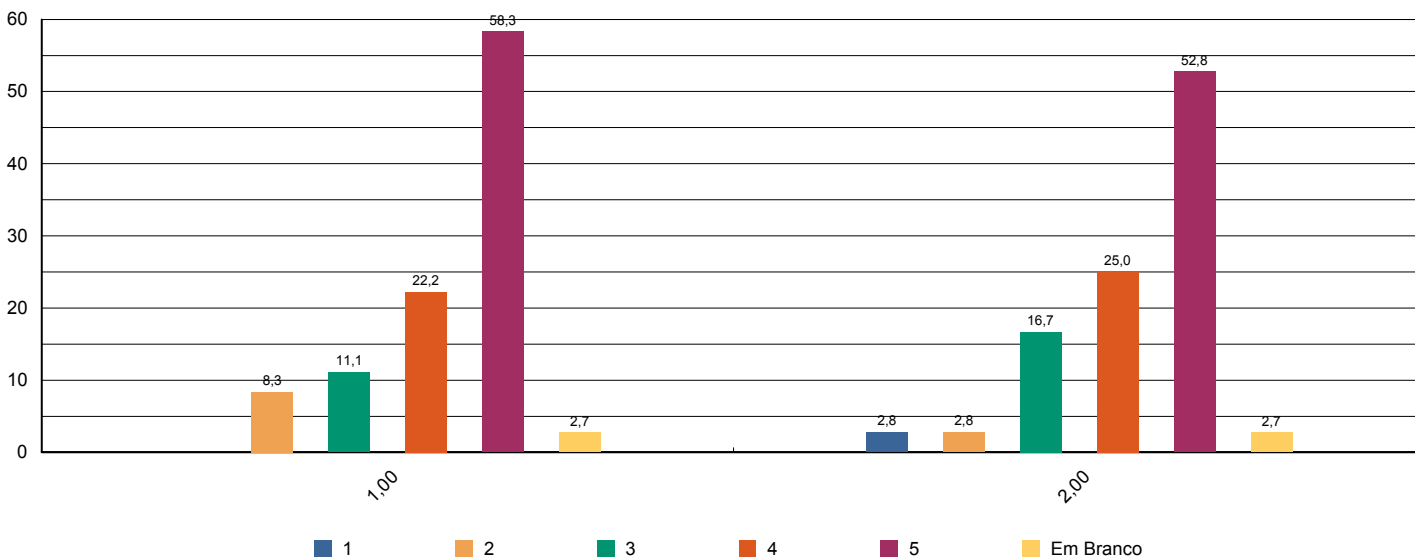


Sistema de Avaliação Institucional

Avaliação	AV 2014 1º SEM	01/04/2014 à 05/06/2014
Localidade	FAH Hortolândia	
Curso	Ciências Contábeis	Participantes 37
Dimensão	6 - Organização e Gestão da Instituição	
Questionário	Coordenadoria do curso	

perguntas	total sem brancos	brancos
1 - Disposição do coordenador para ouvir e orientar os alunos.	36	1
2 - Liderança do curso.	36	1

* perguntas X representação percentual



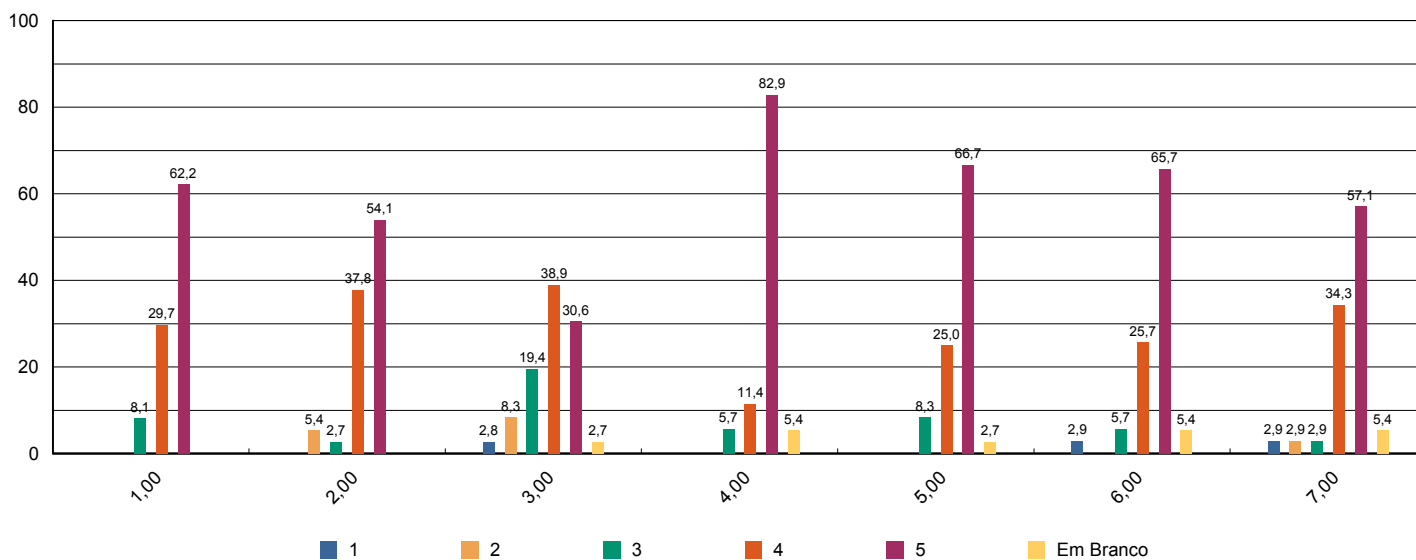


Sistema de Avaliação Institucional

Avaliação	AV 2014 1º SEM	01/04/2014 à 05/06/2014
Localidade	FAH Hortolândia	
Curso	Ciências Contábeis	Participantes 37
Dimensão	7 - Infraestrutura Física e recursos de apoio	
Questionário	Infraestrutura	

perguntas	total sem brancos	brancos
1 - Sala de aula	37	0
2 - Sanitários	37	0
3 - Cantina	36	1
4 - Espaços de convivência (centro de vivência, quadras, jardins, etc.)	35	2
5 - Livros, periódicos e outros materiais disponíveis na biblioteca.	36	1
6 - Laboratórios e outros espaços para atividades práticas.	35	2
7 - Acesso à Internet para pesquisa acadêmica.	35	2

* perguntas X representação percentual



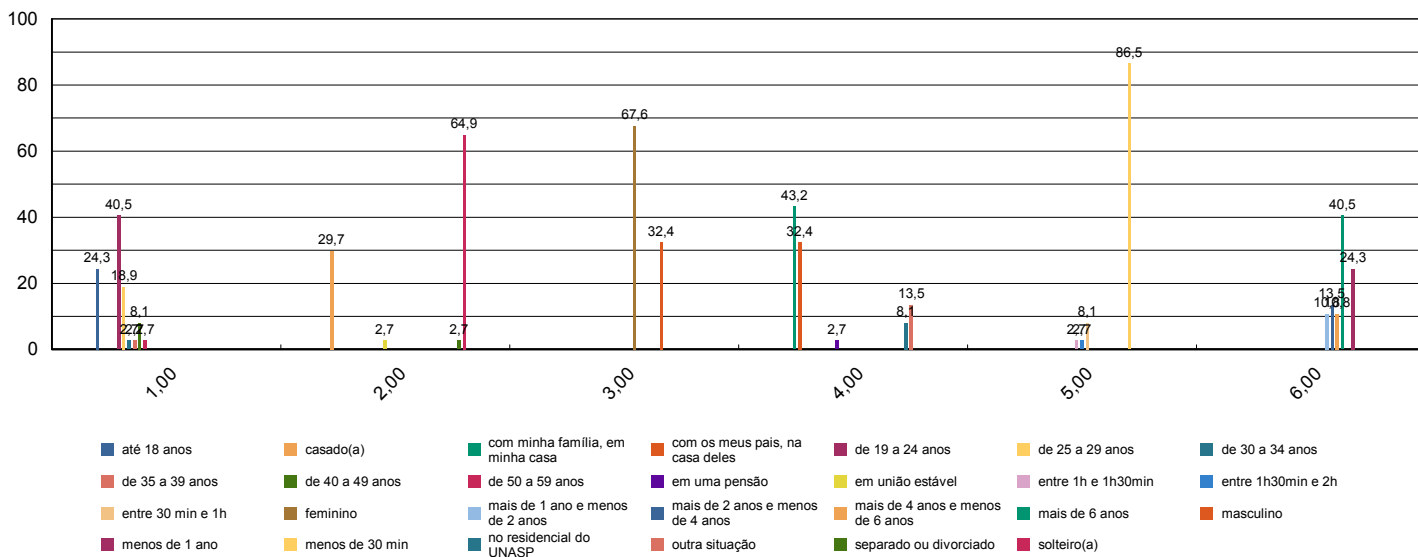


Sistema de Avaliação Institucional

Avaliação	AV 2014 1º SEM	01/04/2014 à 05/06/2014
Localidade	FAH Hortolândia	
Curso	Ciências Contábeis	Participantes 37
Dimensão	Outros	
Questionário	Pesquisa - Tipo de Participante	

perguntas	total sem brancos	brancos
1 - Minha idade situa-se na faixa etária:	37	0
2 - Meu estado civil:	37	0
3 - Utilizo o banheiro:	37	0
4 - Moro:	37	0
5 - Até chegar para as aulas no UNASP preciso me deslocar por:	37	0
6 - Conclui o Ensino Médio há:	37	0

* perguntas X representação percentual



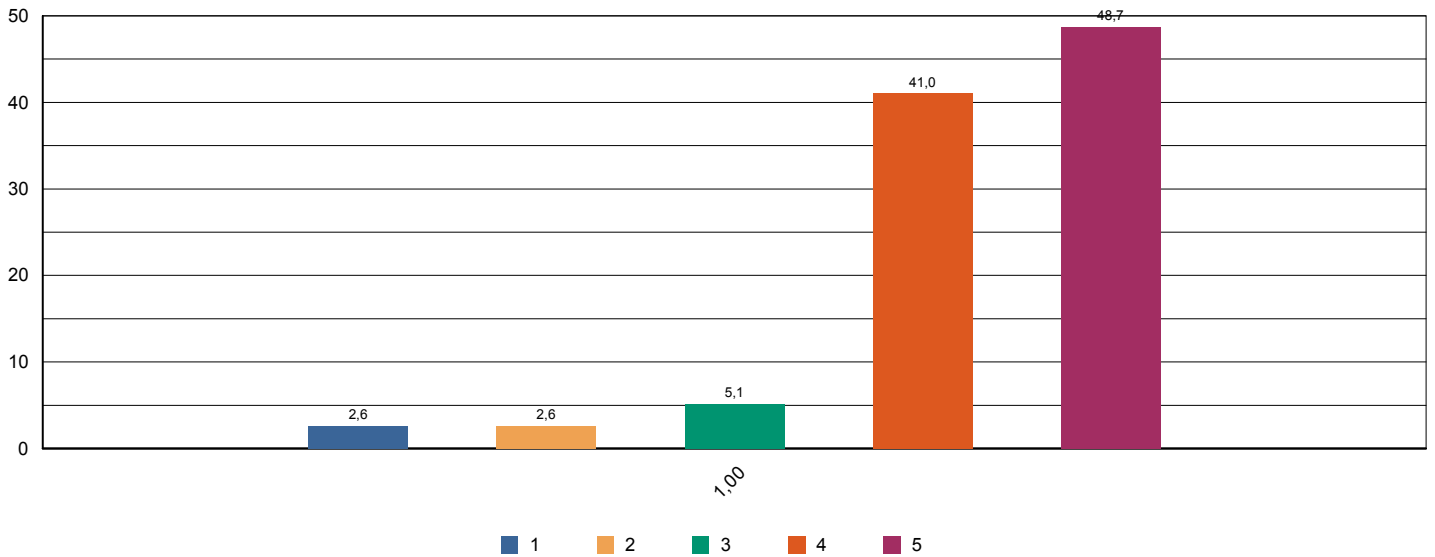


Sistema de Avaliação Institucional

Avaliação	AV 2014 1º SEM	01/04/2014 à 05/06/2014
Localidade	FAH Hortolândia	
Curso	Ciências Contábeis	Participantes 37
Dimensão	7 - Infraestrutura Física e recursos de apoio	
Questionário	Quanto ao Sistema de Avaliação	

perguntas	total sem brancos	brancos
1 - O que você achou desse sistema avaliativo institucional?	39	0

* perguntas X representação percentual



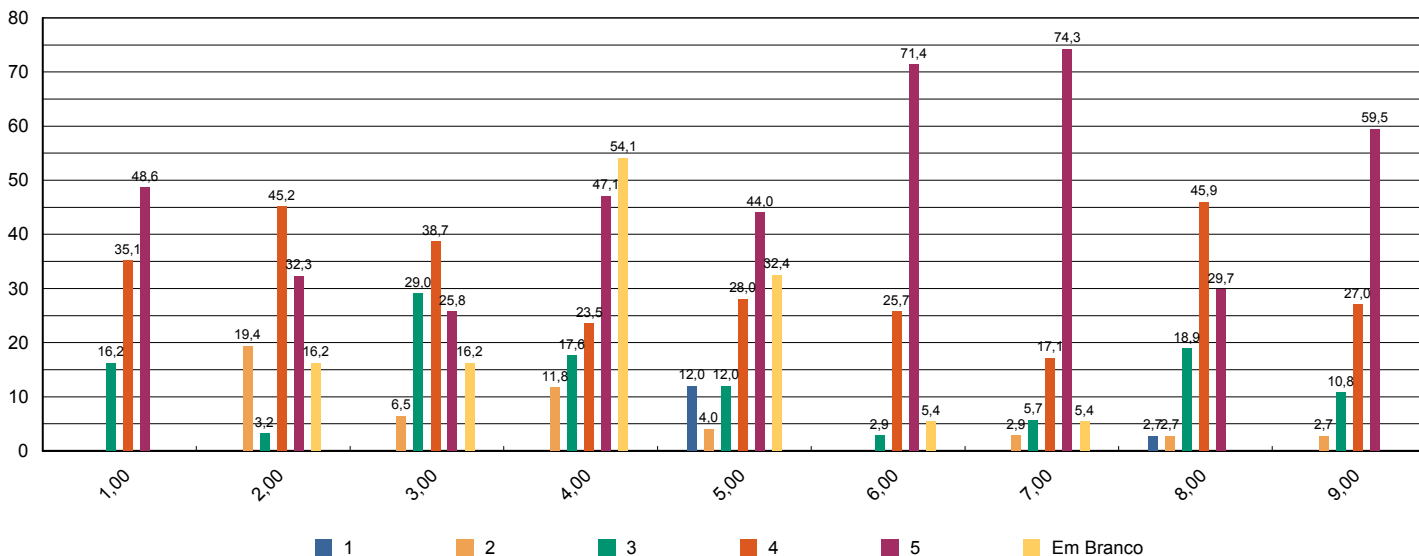


Sistema de Avaliação Institucional

Avaliação	AV 2014 1º SEM	01/04/2014 à 05/06/2014
Localidade	FAH Hortolândia	
Curso	Ciências Contábeis	Participantes 37
Dimensão	2 - Políticas Acadêmicas	
Questionário	Quanto às condições pedagógicas do curso	

perguntas	total sem brancos	brancos
1 - Contribuição das disciplinas para minha formação profissional.	37	0
2 - Programas de extensão.	31	6
3 - Programa de iniciação científica do meu curso.	31	6
4 - Processo de desenvolvimento do Trabalho de Conclusão de Curso (TCC).	17	20
5 - Apoio à participação de alunos em eventos científicos fora da Instituição.	25	12
6 - Apoio espiritual.	35	2
7 - Programa de Apoio ao Discente (PROAD).	35	2
8 - Harmonia e sincronismo entre as disciplinas	37	0
9 - O meu grau de satisfação com o curso, como um todo, é:	37	0

* perguntas X representação percentual



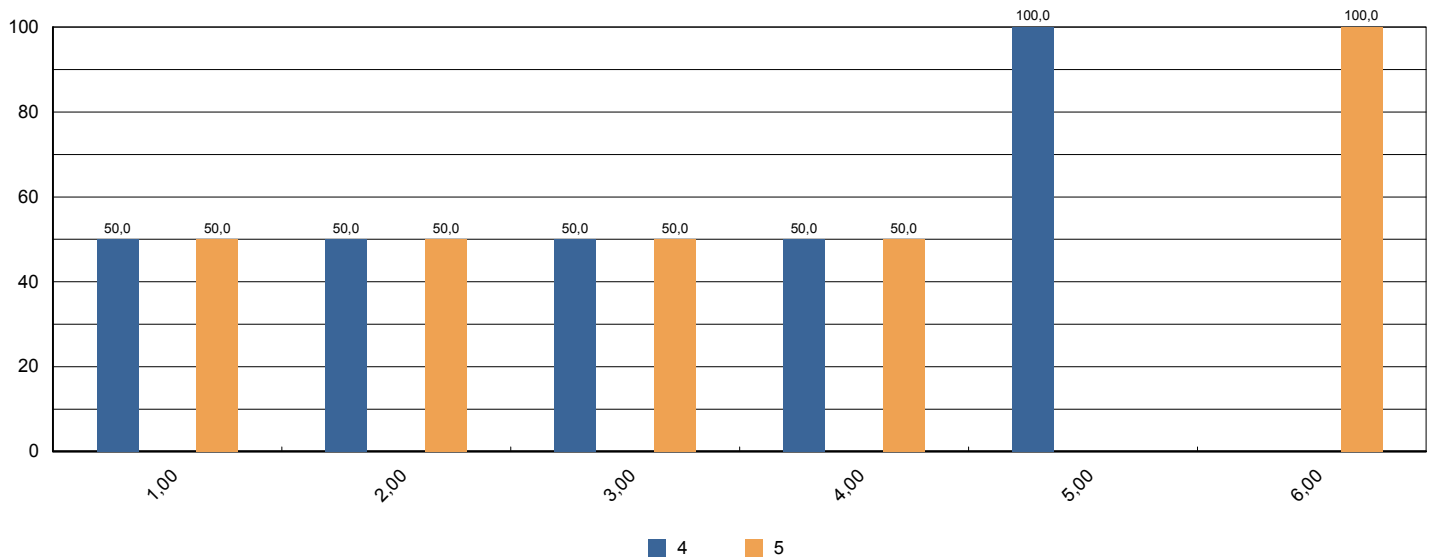


Sistema de Avaliação Institucional

Avaliação	AV 2014 1º SEM	01/04/2014 à 05/06/2014
Localidade	FAH Hortolândia	
Curso	Ciências Contábeis	Participantes 2
Dimensão	2 - Políticas Acadêmicas	
Questionário	Avalie a atuação do Colegiado do Curso (Docentes)	

perguntas	total sem brancos	brancos
1 - Analisa, periodicamente, relatórios da Comissão Própria de Avaliação (CPA), Relatórios do MEC, da Comissão Interna de Avaliação de Curso (CIAC) e da Comissão de Avaliação Denominacional.	2	0
2 - Aprova os ementários e bibliografias das disciplinas.	2	0
3 - Atualiza, periodicamente, o Projeto Pedagógico de Curso (PPC).	2	0
4 - Aprecia os projetos apresentados pela Coordenadoria de Curso.	2	0
5 - Meu grau de satisfação com o curso.	2	0
6 - Meu grau de satisfação com o clima institucional.	2	0

* perguntas X representação percentual



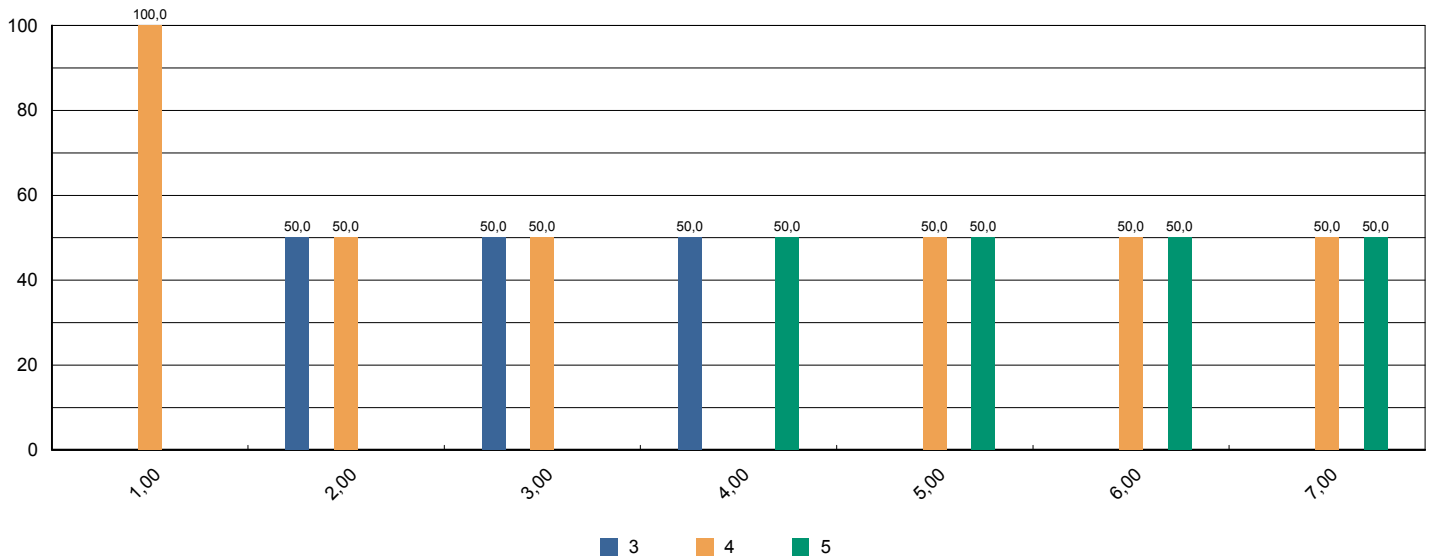


Sistema de Avaliação Institucional

Avaliação	AV 2014 1º SEM	01/04/2014 à 05/06/2014
Localidade	FAH Hortolândia	
Curso	Ciências Contábeis	Participantes 2
Dimensão	2 - Políticas Acadêmicas	
Questionário	Avalie o apoio que o curso oferece aos alunos (Docentes)	

perguntas	total sem brancos	brancos
1 - Há programas de extensão como parte do projeto do curso.	2	0
2 - Há programas de iniciação científica como parte do projeto do curso.	2	0
3 - Há programa de monitoria.	2	0
4 - A Instituição dá apoio à participação discente em eventos científicos fora da instituição (encontros, congressos, etc..)	2	0
5 - As atividades promovidas pelo Programa de Atendimento ao Discente (PROAD) atendem às necessidades dos alunos.	2	0
6 - Há um programa efetivo de apoio espiritual aos alunos.	2	0
7 - O curso promove eventos acadêmico-científicos e culturais.	2	0

* perguntas X representação percentual



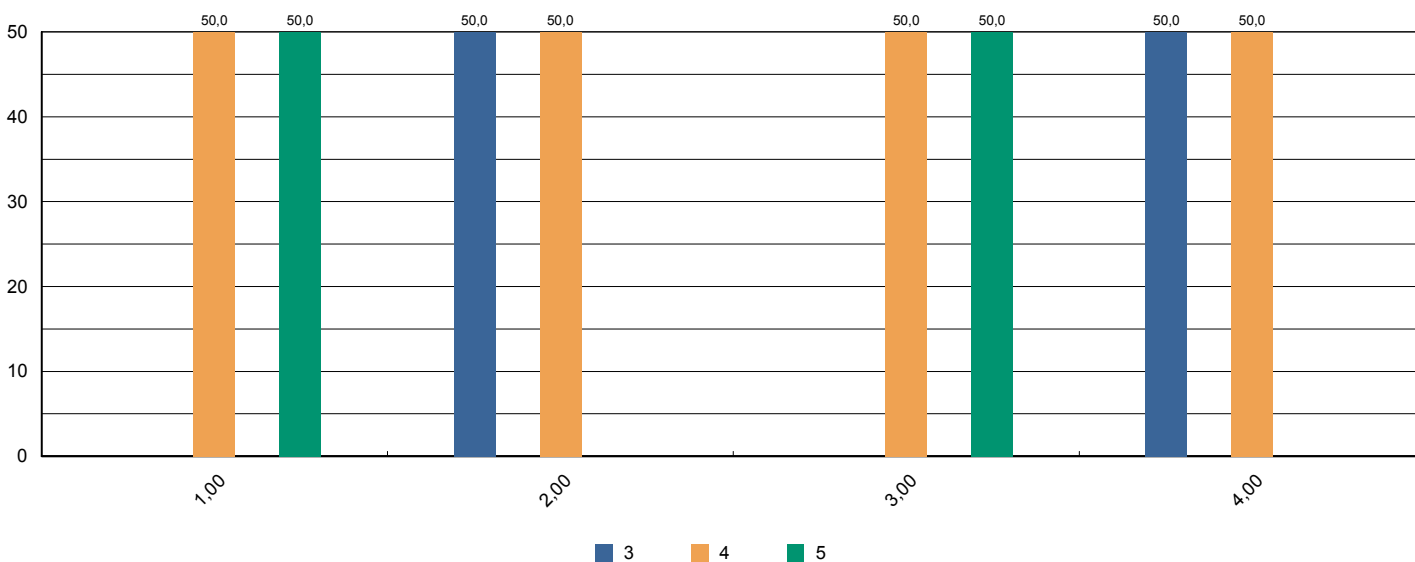


Sistema de Avaliação Institucional

Avaliação	AV 2014 1º SEM	01/04/2014 à 05/06/2014
Localidade	FAH Hortolândia	
Curso	Ciências Contábeis	Participantes 2
Dimensão	2 - Políticas Acadêmicas	
Questionário	Avalie o apoio que o curso oferece aos professores (Docentes)	

perguntas	total sem brancos	brancos
1 - Programa de apoio à capacitação docente (PAD).	2	0
2 - Programa de atualização didático-pedagógica (PROAP).	2	0
3 - Apoio à participação em eventos científicos, encontros, congressos ,etc.. (PROAPARC)	2	0
4 - Espaço destinado à análise de relatos de experiências desenvolvidas em práticas pedagógicas com vistas à socialização dos resultados e melhoria do desempenho docente e discente no ensino–aprendizagem	2	0

* perguntas X representação percentual



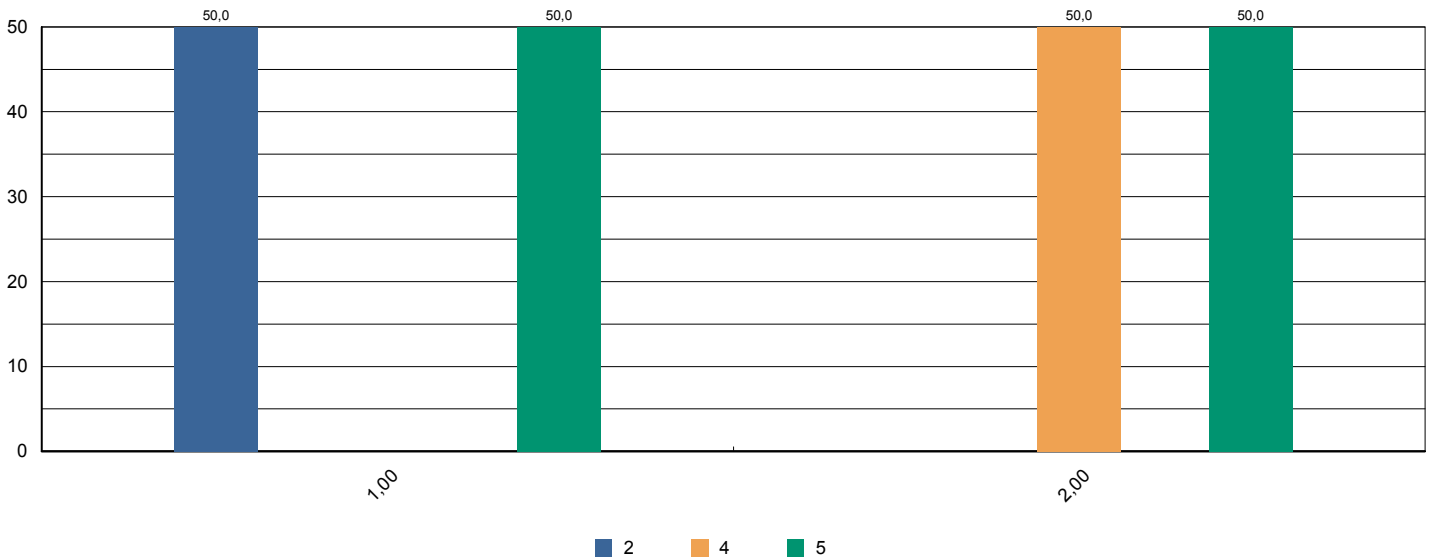


Sistema de Avaliação Institucional

Avaliação	AV 2014 1º SEM	01/04/2014 à 05/06/2014
Localidade	FAH Hortolândia	
Curso	Ciências Contábeis	Participantes 2
Dimensão	4 - Comunicação com a sociedade	
Questionário	Comunicação (Docentes)	

perguntas	total sem brancos	brancos
1 - As informações sobre procedimentos de rotina (atribuição e horário de aulas, documentação, reuniões, salários e outros) são adequadamente divulgadas.	2	0
2 - Os eventos promovidos pela instituição são adequadamente divulgados.	2	0

* perguntas X representação percentual



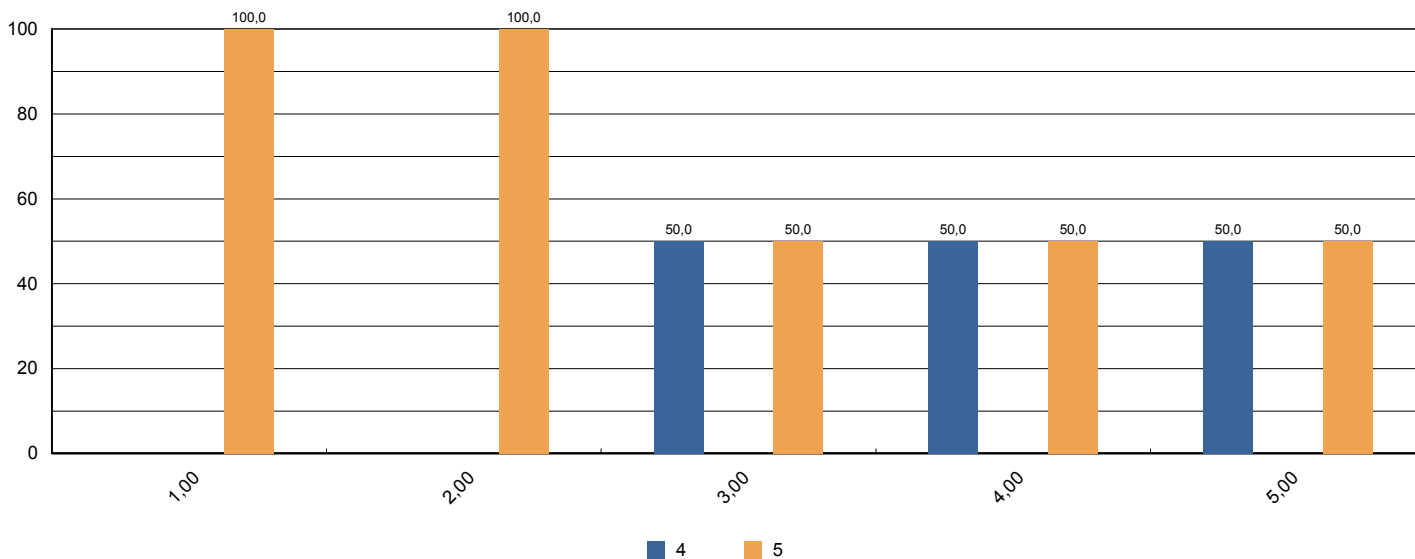


Sistema de Avaliação Institucional

Avaliação	AV 2014 1º SEM	01/04/2014 à 05/06/2014
Localidade	FAH Hortolândia	
Curso	Ciências Contábeis	Participantes 2
Dimensão	6 - Organização e Gestão da Instituição	
Questionário	Coordenadoria do Curso (Docentes)	

perguntas	total sem brancos	brancos
1 - Disposição do coordenador para ouvir os professores.	2	0
2 - Interesse revelado na solução dos problemas.	2	0
3 - Coordenação das reuniões de Colegiado, CIAC e NDE abordando temas relevantes para o bom funcionamento do curso.	2	0
4 - As orientações recebidas.	2	0
5 - Administração e liderança do Curso.	2	0

* perguntas X representação percentual



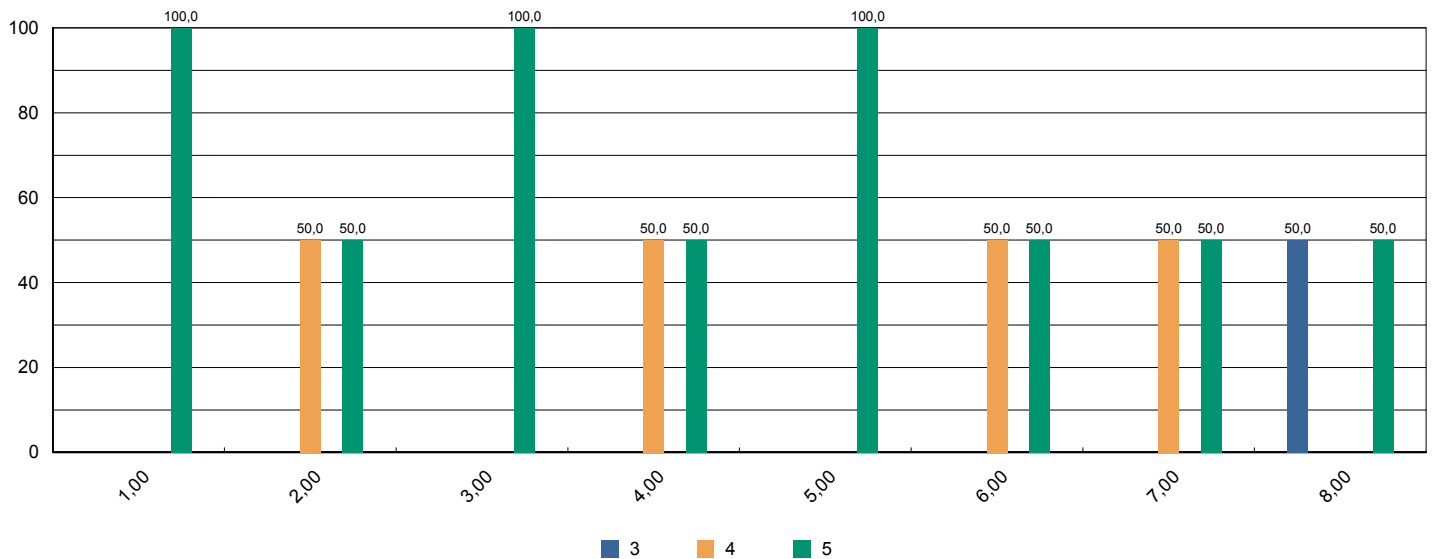


Sistema de Avaliação Institucional

Avaliação	AV 2014 1º SEM	01/04/2014 à 05/06/2014
Localidade	FAH Hortolândia	
Curso	Ciências Contábeis	Participantes 2
Dimensão	7 - Infraestrutura Física e recursos de apoio	
Questionário	Infraestrutura (Docentes)	

perguntas	total sem brancos	brancos
1 - Salas de aula.	2	0
2 - Sanitários.	2	0
3 - Espaços de lazer (quadras, jardins, centro de vivência, etc.)	2	0
4 - Disponibilidade e suficiência do acervo da biblioteca	2	0
5 - Equipamentos disponíveis para uso didático	2	0
6 - Qualidade dos laboratórios	2	0
7 - Acesso a internet para pesquisa acadêmica	2	0
8 - Ambiente de trabalho (sala de professores, gabinetes, etc.)	2	0

* perguntas X representação percentual



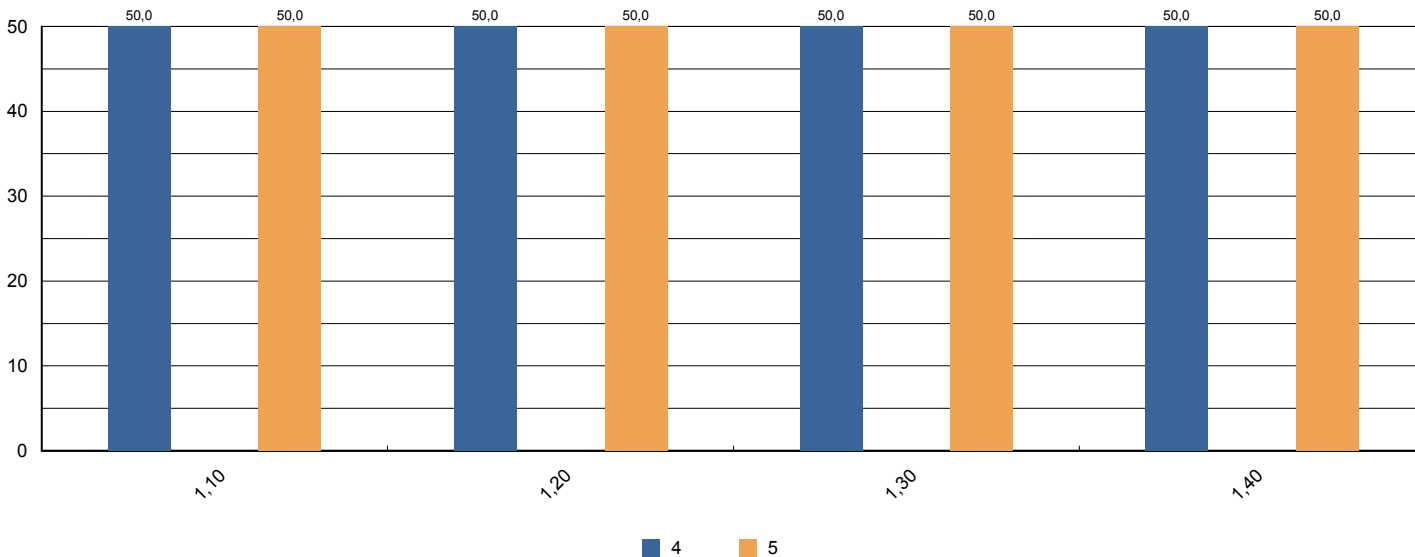


Sistema de Avaliação Institucional

Avaliação	AV 2014 1º SEM	01/04/2014 à 05/06/2014
Localidade	FAH Hortolândia	
Curso	Ciências Contábeis	Participantes 2
Dimensão	2 - Políticas Acadêmicas	
Questionário	Políticas Acadêmicas (Docentes)	

perguntas	total sem brancos	brancos
1.1 - O perfil do egresso está adequadamente definido.	2	0
1.2 - A missão e os objetivos do curso estão bem definidos.	2	0
1.3 - As disciplinas se apresentam, ao longo do curso, em uma seqüência lógica tanto epistemológica quanto pedagogicamente.	2	0
1.4 - As disciplinas de um mesmo semestre apresentam relação entre si com caráter de complementaridade, isto é, o currículo apresenta uma integração horizontal	2	0

* perguntas X representação percentual



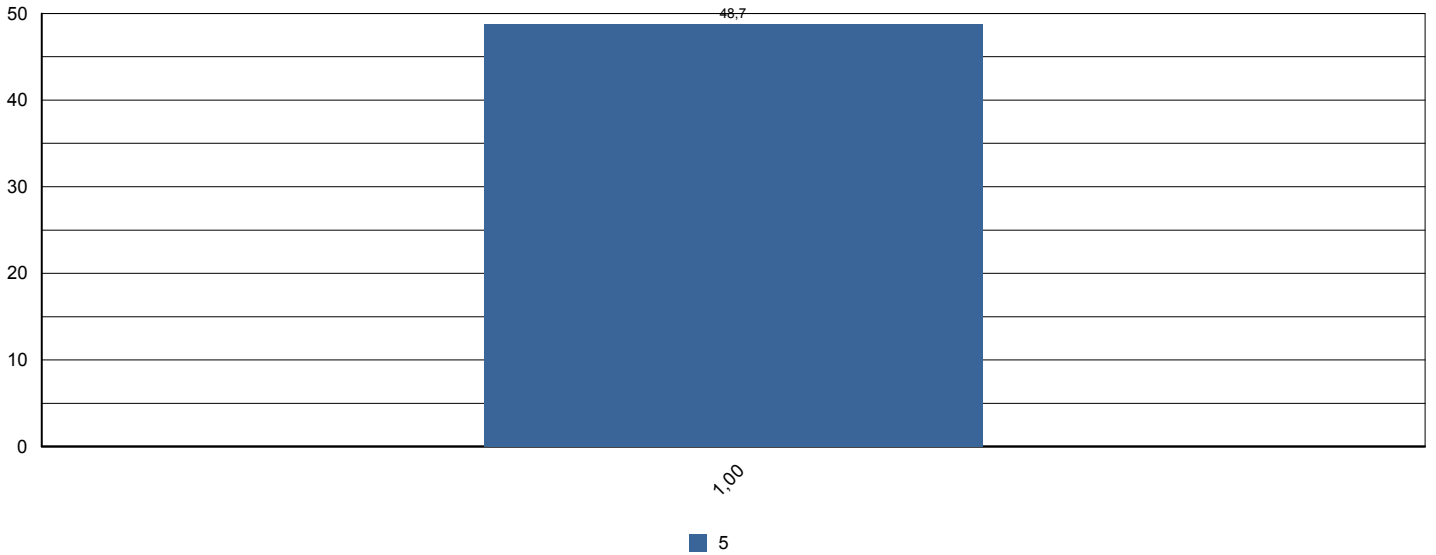


Sistema de Avaliação Institucional

Avaliação	AV 2014 1º SEM	01/04/2014 à 05/06/2014
Localidade	FAH Hortolândia	
Curso	Ciências Contábeis	Participantes 2
Dimensão	7 - Infraestrutura Física e recursos de apoio	
Questionário	Quanto ao Sistema de Avaliação	

perguntas	total sem brancos	brancos
1 - O que você achou desse sistema avaliativo institucional?	39	0

* perguntas X representação percentual



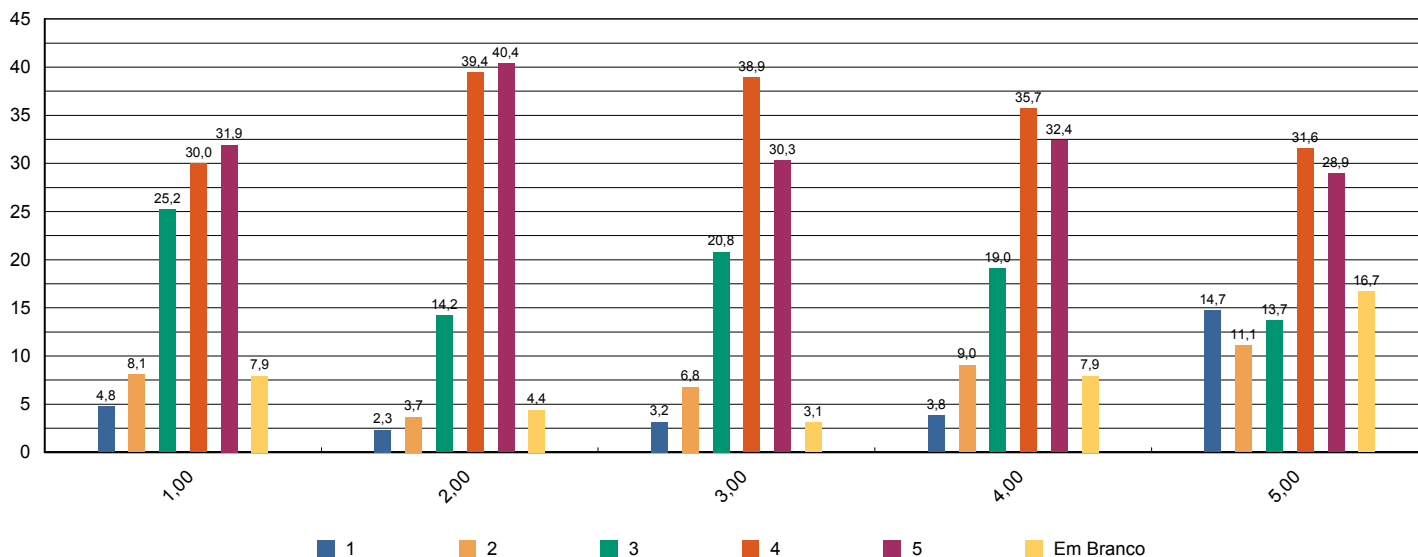


Sistema de Avaliação Institucional

Avaliação	AV 2014 1º SEM	01/04/2014 à 05/06/2014
Localidade	FAH Hortolândia	
Curso	Educação Física	Participantes 228
Dimensão	9 - Políticas de atendimento aos estudantes	
Questionário	Atendimento aos discentes	

perguntas	total sem brancos	brancos
1 - Atendimento e serviço da cantina	210	18
2 - Atendimento na biblioteca.	218	10
3 - Atendimento na secretaria.	221	7
4 - Atendimento do setor de finanças.	210	18
5 - Atendimento do setor de Bolsas de Estudo.	190	38

* perguntas X representação percentual



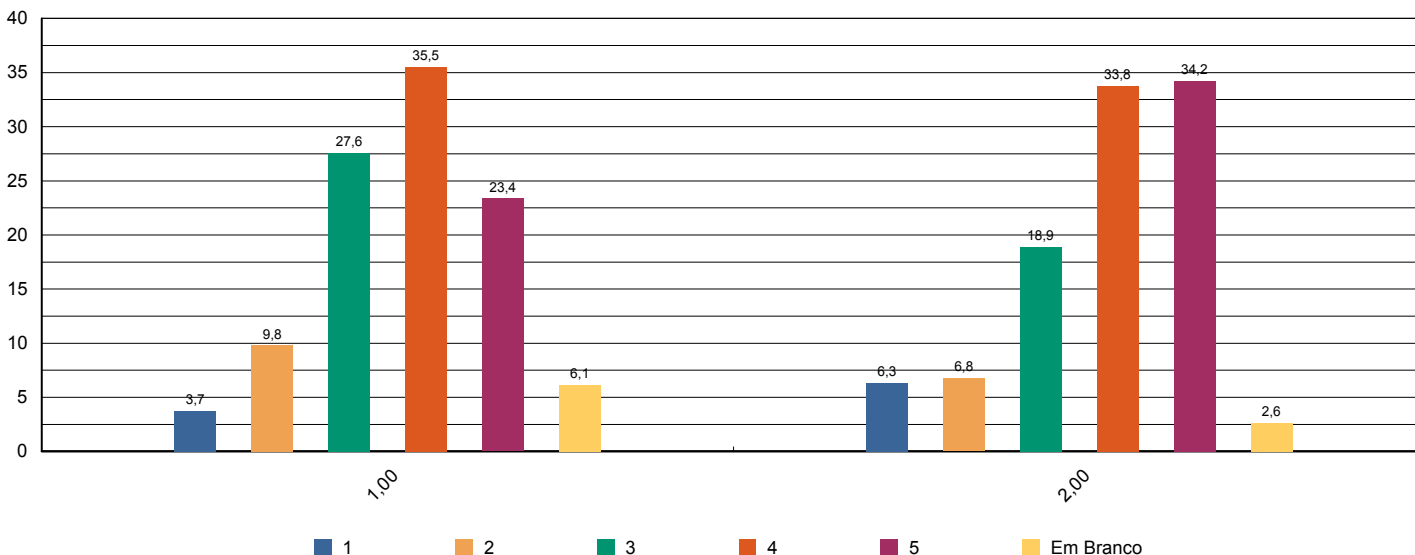


Sistema de Avaliação Institucional

Avaliação	AV 2014 1º SEM	01/04/2014 à 05/06/2014
Localidade	FAH Hortolândia	
Curso	Educação Física	Participantes 228
Dimensão	4 - Comunicação com a sociedade	
Questionário	Comunicação	

perguntas	total sem brancos	brancos
1 - Informações sobre procedimentos de rotina (matrículas, pagamentos, horários de funcionamento, calendário, etc.) são adequadamente divulgadas.	214	14
2 - Eventos promovidos pela instituição são adequadamente divulgados.	222	6

* perguntas X representação percentual



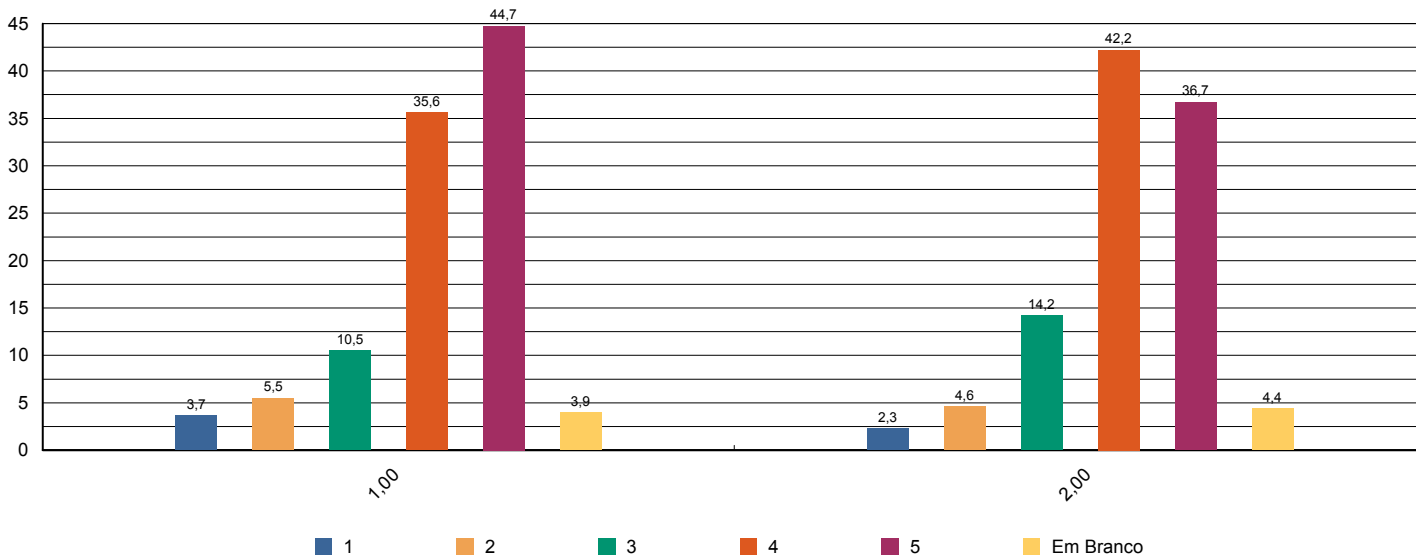


Sistema de Avaliação Institucional

Avaliação	AV 2014 1º SEM	01/04/2014 à 05/06/2014
Localidade	FAH Hortolândia	
Curso	Educação Física	Participantes 228
Dimensão	6 - Organização e Gestão da Instituição	
Questionário	Coordenadoria do curso	

perguntas	total sem brancos	brancos
1 - Disposição do coordenador para ouvir e orientar os alunos.	219	9
2 - Liderança do curso.	218	10

* perguntas X representação percentual



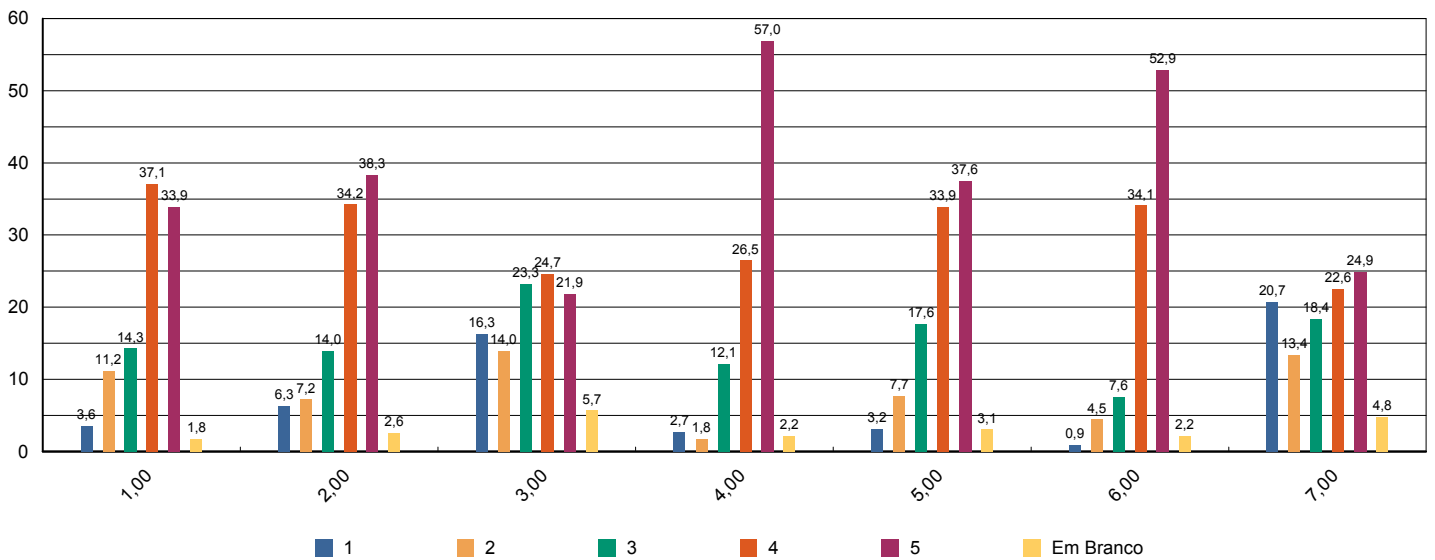


Sistema de Avaliação Institucional

Avaliação	AV 2014 1º SEM	01/04/2014 à 05/06/2014
Localidade	FAH Hortolândia	
Curso	Educação Física	Participantes 228
Dimensão	7 - Infraestrutura Física e recursos de apoio	
Questionário	Infraestrutura	

perguntas	total sem brancos	brancos
1 - Sala de aula	224	4
2 - Sanitários	222	6
3 - Cantina	215	13
4 - Espaços de convivência (centro de vivência, quadras, jardins, etc.)	223	5
5 - Livros, periódicos e outros materiais disponíveis na biblioteca.	221	7
6 - Laboratórios e outros espaços para atividades práticas.	223	5
7 - Acesso à Internet para pesquisa acadêmica.	217	11

* perguntas X representação percentual



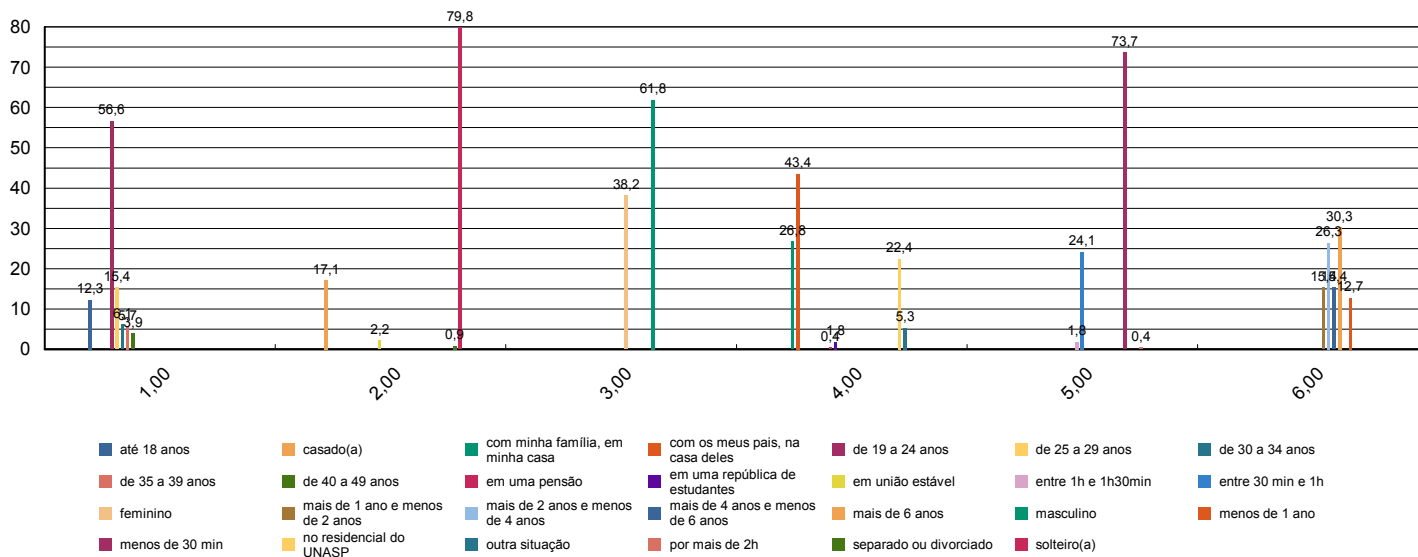


Sistema de Avaliação Institucional

Avaliação	AV 2014 1º SEM	01/04/2014 à 05/06/2014
Localidade	FAH Hortolândia	
Curso	Educação Física	Participantes 228
Dimensão	Outros	
Questionário	Pesquisa - Tipo de Participante	

perguntas	total sem brancos	brancos
1 - Minha idade situa-se na faixa etária:	228	0
2 - Meu estado civil:	228	0
3 - Utilizo o banheiro:	228	0
4 - Moro:	228	0
5 - Até chegar para as aulas no UNASP preciso me deslocar por:	228	0
6 - Conclui o Ensino Médio há:	228	0

* perguntas X representação percentual



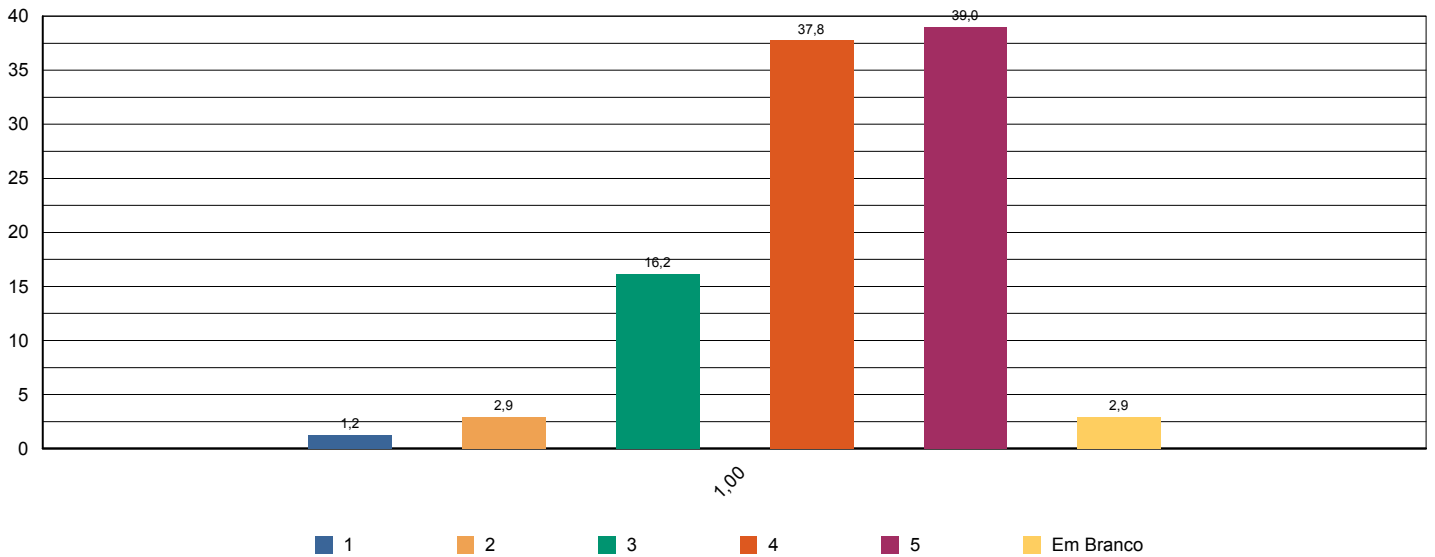


Sistema de Avaliação Institucional

Avaliação	AV 2014 1º SEM	01/04/2014 à 05/06/2014
Localidade	FAH Hortolândia	
Curso	Educação Física	Participantes 228
Dimensão	7 - Infraestrutura Física e recursos de apoio	
Questionário	Quanto ao Sistema de Avaliação	

perguntas	total sem brancos	brancos
1 - O que você achou desse sistema avaliativo institucional?	241	0

* perguntas X representação percentual



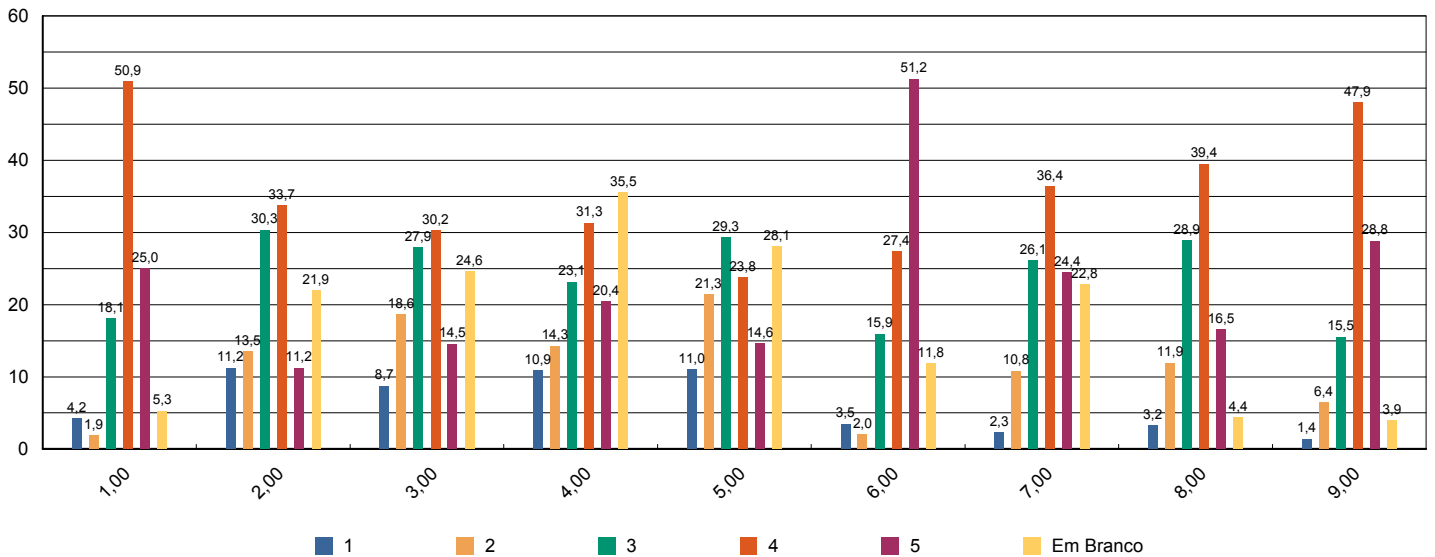


Sistema de Avaliação Institucional

Avaliação	AV 2014 1º SEM	01/04/2014 à 05/06/2014
Localidade	FAH Hortolândia	
Curso	Educação Física	Participantes 228
Dimensão	2 - Políticas Acadêmicas	
Questionário	Quanto às condições pedagógicas do curso	

perguntas	total sem brancos	brancos
1 - Contribuição das disciplinas para minha formação profissional.	216	12
2 - Programas de extensão.	178	50
3 - Programa de iniciação científica do meu curso.	172	56
4 - Processo de desenvolvimento do Trabalho de Conclusão de Curso (TCC).	147	81
5 - Apoio à participação de alunos em eventos científicos fora da Instituição.	164	64
6 - Apoio espiritual.	201	27
7 - Programa de Apoio ao Discente (PROAD).	176	52
8 - Harmonia e sincronismo entre as disciplinas	218	10
9 - O meu grau de satisfação com o curso, como um todo, é:	219	9

* perguntas X representação percentual



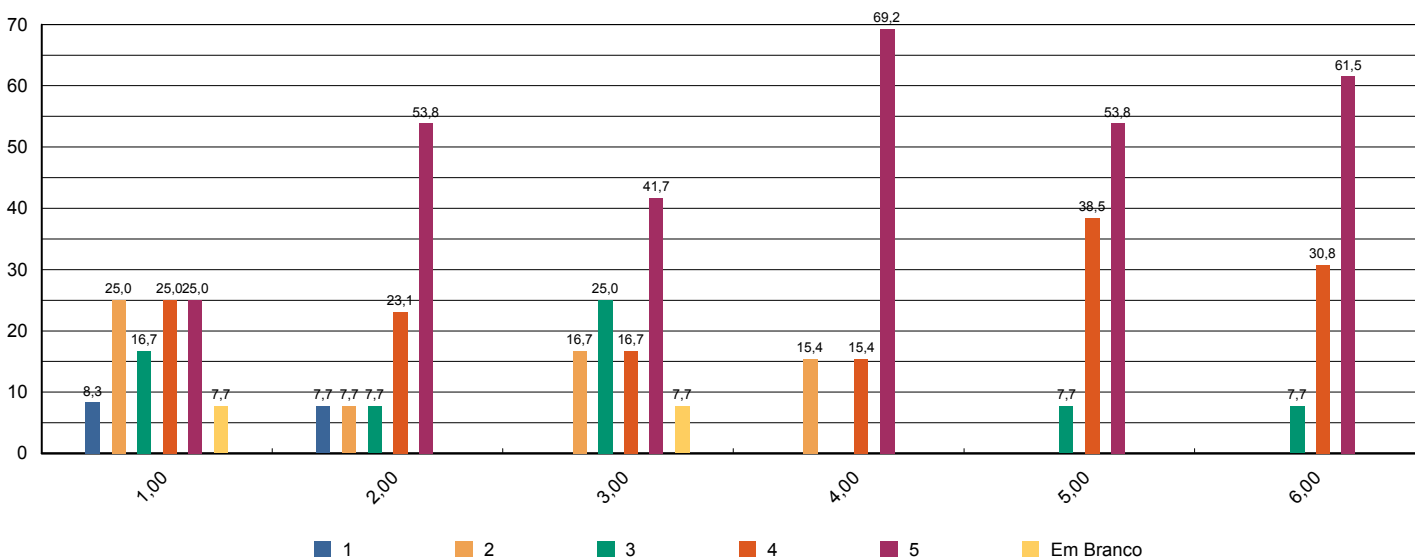


Sistema de Avaliação Institucional

Avaliação	AV 2014 1º SEM	01/04/2014 à 05/06/2014
Localidade	FAH Hortolândia	
Curso	Educação Física	Participantes 13
Dimensão	2 - Políticas Acadêmicas	
Questionário	Avalie a atuação do Colegiado do Curso (Docentes)	

perguntas	total sem brancos	brancos
1 - Analisa, periodicamente, relatórios da Comissão Própria de Avaliação (CPA), Relatórios do MEC, da Comissão Interna de Avaliação de Curso (CIAC) e da Comissão de Avaliação Denominacional.	12	1
2 - Aprova os ementários e bibliografias das disciplinas.	13	0
3 - Atualiza, periodicamente, o Projeto Pedagógico de Curso (PPC).	12	1
4 - Aprecia os projetos apresentados pela Coordenadoria de Curso.	13	0
5 - Meu grau de satisfação com o curso.	13	0
6 - Meu grau de satisfação com o clima institucional.	13	0

* perguntas X representação percentual



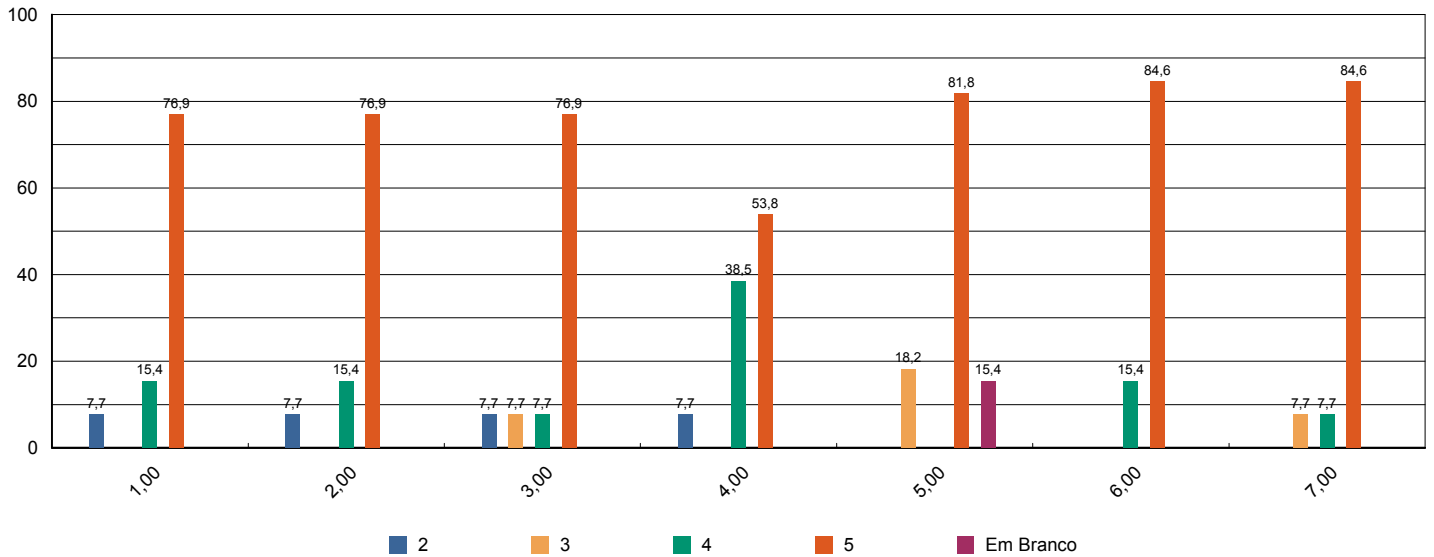


Sistema de Avaliação Institucional

Avaliação	AV 2014 1º SEM	01/04/2014 à 05/06/2014
Localidade	FAH Hortolândia	
Curso	Educação Física	Participantes 13
Dimensão	2 - Políticas Acadêmicas	
Questionário	Avalie o apoio que o curso oferece aos alunos (Docentes)	

perguntas	total sem brancos	brancos
1 - Há programas de extensão como parte do projeto do curso.	13	0
2 - Há programas de iniciação científica como parte do projeto do curso.	13	0
3 - Há programa de monitoria.	13	0
4 - A Instituição dá apoio à participação discente em eventos científicos fora da instituição (encontros, congressos, etc..)	13	0
5 - As atividades promovidas pelo Programa de Atendimento ao Discente (PROAD) atendem às necessidades dos alunos.	11	2
6 - Há um programa efetivo de apoio espiritual aos alunos.	13	0
7 - O curso promove eventos acadêmico-científicos e culturais.	13	0

* perguntas X representação percentual



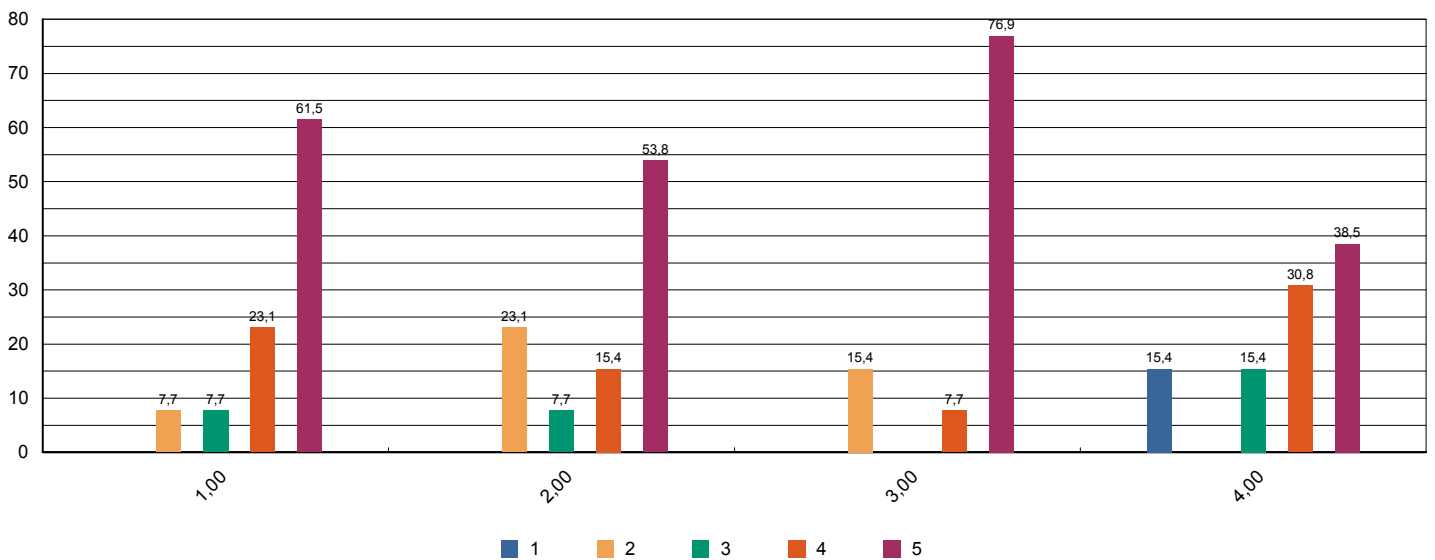


Sistema de Avaliação Institucional

Avaliação	AV 2014 1º SEM	01/04/2014 à 05/06/2014
Localidade	FAH Hortolândia	
Curso	Educação Física	Participantes 13
Dimensão	2 - Políticas Acadêmicas	
Questionário	Avalie o apoio que o curso oferece aos professores (Docentes)	

perguntas	total sem brancos	brancos
1 - Programa de apoio à capacitação docente (PAD).	13	0
2 - Programa de atualização didático-pedagógica (PROAP).	13	0
3 - Apoio à participação em eventos científicos, encontros, congressos ,etc.. (PROAPARC)	13	0
4 - Espaço destinado à análise de relatos de experiências desenvolvidas em práticas pedagógicas com vistas à socialização dos resultados e melhoria do desempenho docente e discente no ensino–aprendizagem	13	0

* perguntas X representação percentual



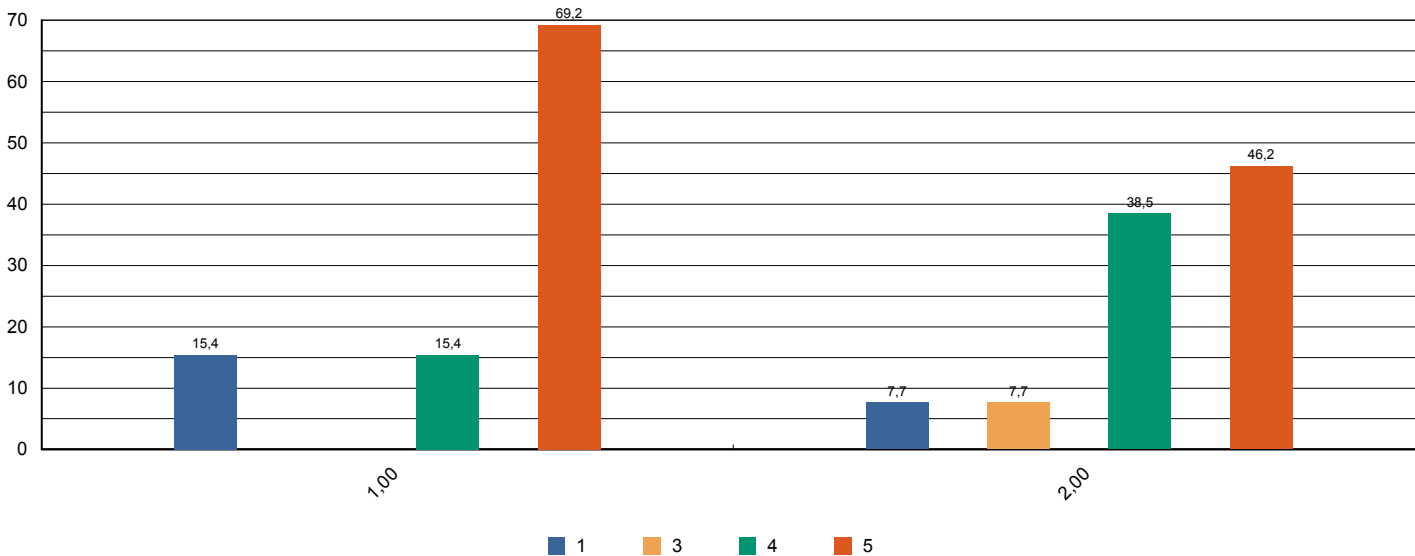


Sistema de Avaliação Institucional

Avaliação	AV 2014 1º SEM	01/04/2014 à 05/06/2014
Localidade	FAH Hortolândia	
Curso	Educação Física	Participantes 13
Dimensão	4 - Comunicação com a sociedade	
Questionário	Comunicação (Docentes)	

perguntas	total sem brancos	brancos
1 - As informações sobre procedimentos de rotina (atribuição e horário de aulas, documentação, reuniões, salários e outros) são adequadamente divulgadas.	13	0
2 - Os eventos promovidos pela instituição são adequadamente divulgados.	13	0

* perguntas X representação percentual



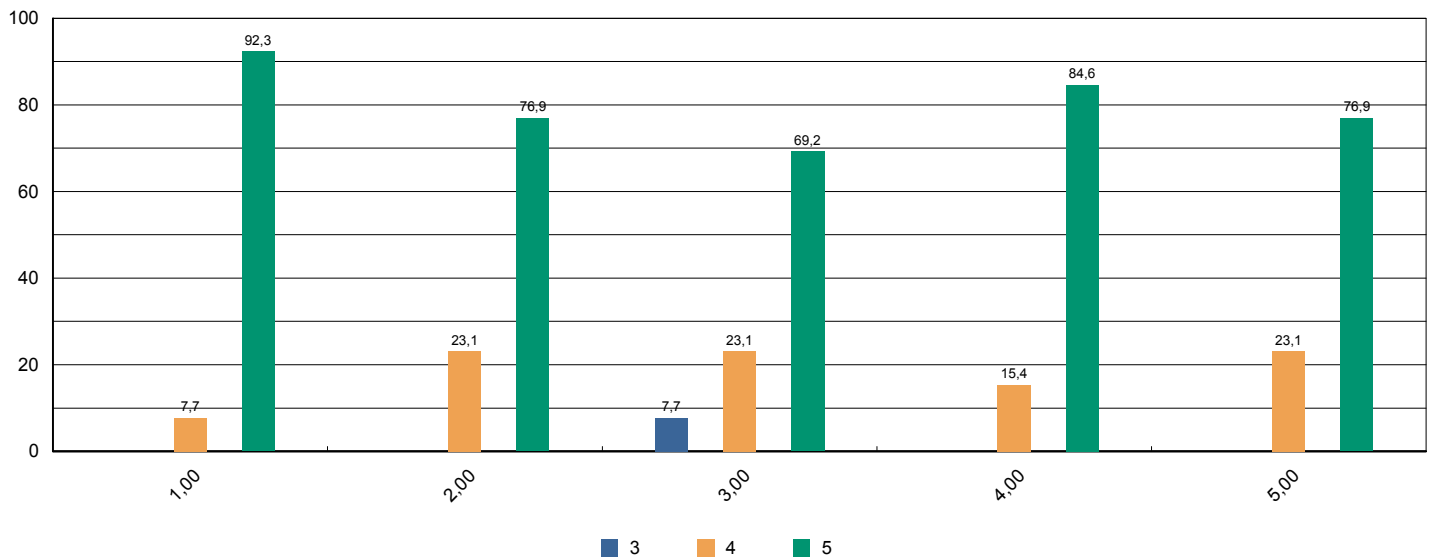


Sistema de Avaliação Institucional

Avaliação	AV 2014 1º SEM	01/04/2014 à 05/06/2014
Localidade	FAH Hortolândia	
Curso	Educação Física	Participantes 13
Dimensão	6 - Organização e Gestão da Instituição	
Questionário	Coordenadoria do Curso (Docentes)	

perguntas	total sem brancos	brancos
1 - Disposição do coordenador para ouvir os professores.	13	0
2 - Interesse revelado na solução dos problemas.	13	0
3 - Coordenação das reuniões de Colegiado, CIAC e NDE abordando temas relevantes para o bom funcionamento do curso.	13	0
4 - As orientações recebidas.	13	0
5 - Administração e liderança do Curso.	13	0

* perguntas X representação percentual



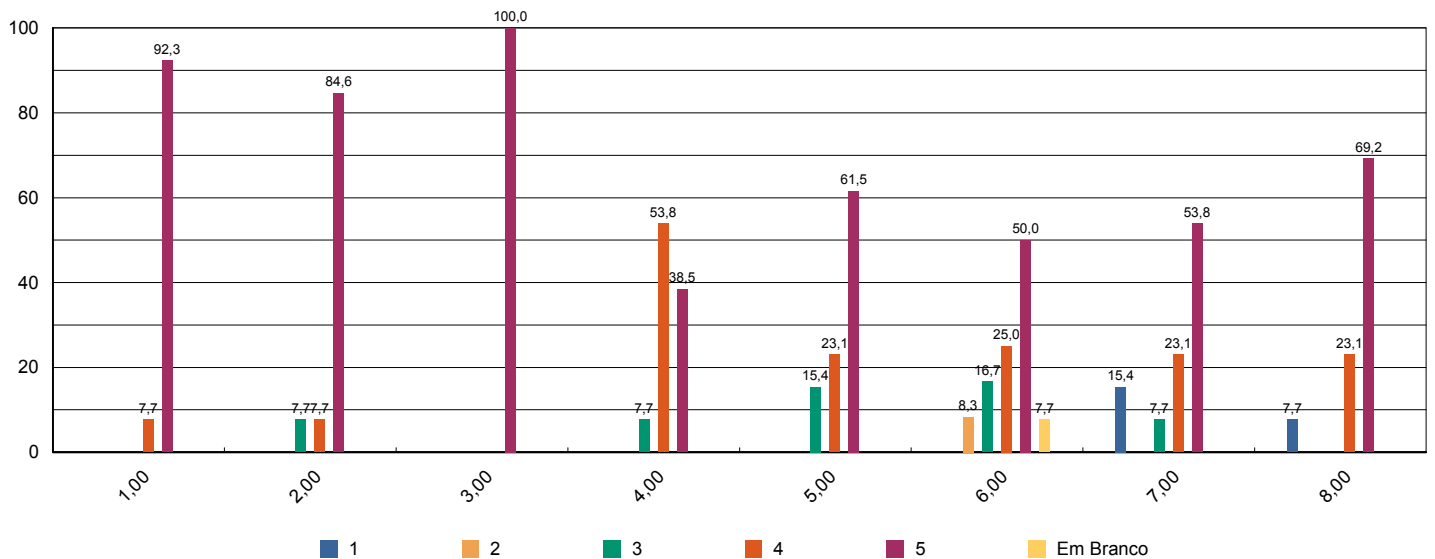


Sistema de Avaliação Institucional

Avaliação	AV 2014 1º SEM	01/04/2014 à 05/06/2014
Localidade	FAH Hortolândia	
Curso	Educação Física	Participantes 13
Dimensão	7 - Infraestrutura Física e recursos de apoio	
Questionário	Infraestrutura (Docentes)	

perguntas	total sem brancos	brancos
1 - Salas de aula.	13	0
2 - Sanitários.	13	0
3 - Espaços de lazer (quadras, jardins, centro de vivência, etc.)	13	0
4 - Disponibilidade e suficiência do acervo da biblioteca	13	0
5 - Equipamentos disponíveis para uso didático	13	0
6 - Qualidade dos laboratórios	12	1
7 - Acesso a internet para pesquisa acadêmica	13	0
8 - Ambiente de trabalho (sala de professores, gabinetes, etc.)	13	0

* perguntas X representação percentual



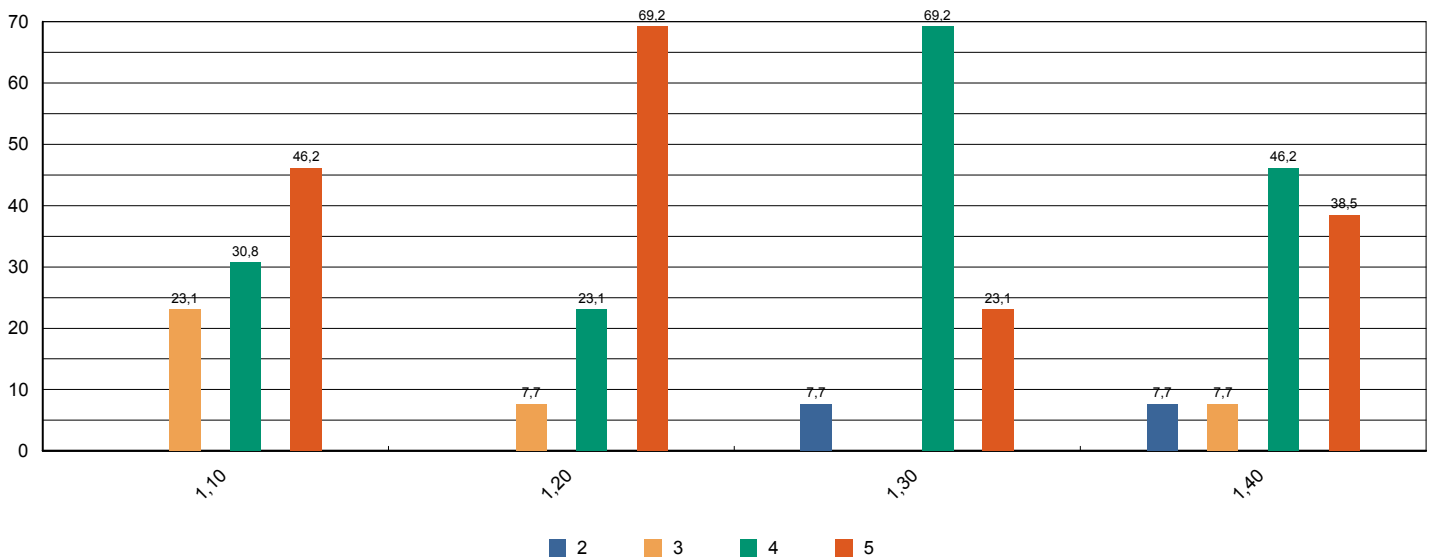


Sistema de Avaliação Institucional

Avaliação	AV 2014 1º SEM	01/04/2014 à 05/06/2014
Localidade	FAH Hortolândia	
Curso	Educação Física	Participantes 13
Dimensão	2 - Políticas Acadêmicas	
Questionário	Políticas Acadêmicas (Docentes)	

perguntas	total sem brancos	brancos
1.1 - O perfil do egresso está adequadamente definido.	13	0
1.2 - A missão e os objetivos do curso estão bem definidos.	13	0
1.3 - As disciplinas se apresentam, ao longo do curso, em uma seqüência lógica tanto epistemológica quanto pedagogicamente.	13	0
1.4 - As disciplinas de um mesmo semestre apresentam relação entre si com caráter de complementaridade, isto é, o currículo apresenta uma integração horizontal	13	0

* perguntas X representação percentual



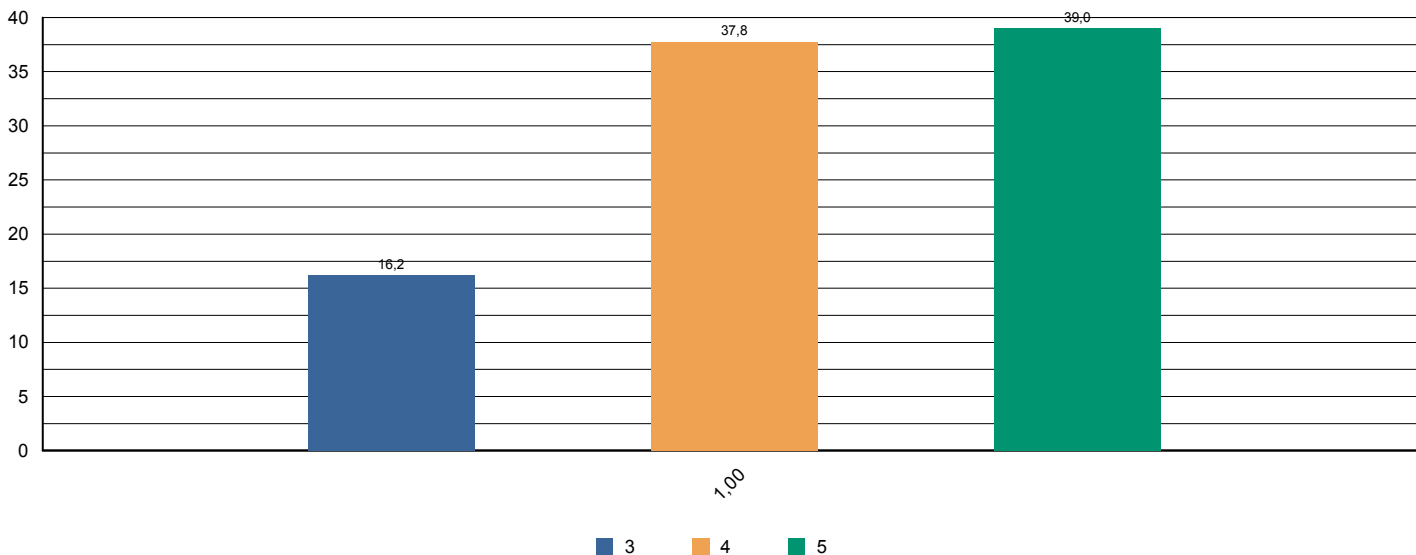


Sistema de Avaliação Institucional

Avaliação	AV 2014 1º SEM	01/04/2014 à 05/06/2014
Localidade	FAH Hortolândia	
Curso	Educação Física	Participantes 13
Dimensão	7 - Infraestrutura Física e recursos de apoio	
Questionário	Quanto ao Sistema de Avaliação	

perguntas	total sem brancos	brancos
1 - O que você achou desse sistema avaliativo institucional?	241	0

* perguntas X representação percentual



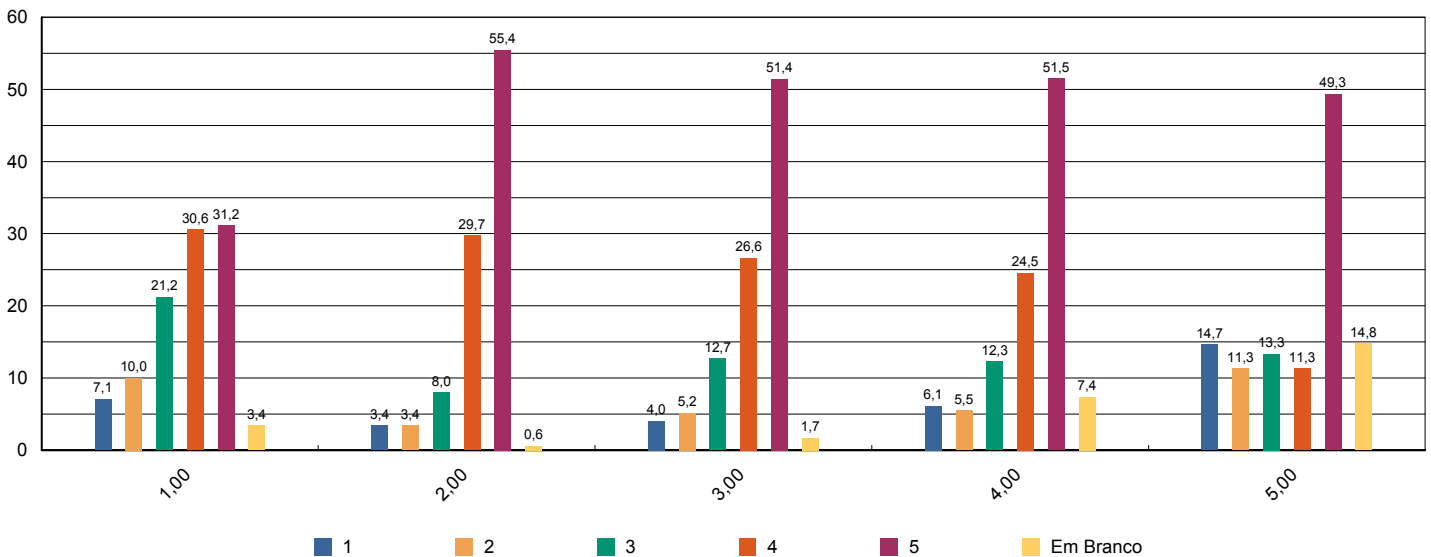


Sistema de Avaliação Institucional

Avaliação	AV 2014 1º SEM	01/04/2014 à 05/06/2014
Localidade	FAH Hortolândia	
Curso	Pedagogia	Participantes 176
Dimensão	9 - Políticas de atendimento aos estudantes	
Questionário	Atendimento aos discentes	

perguntas	total sem brancos	brancos
1 - Atendimento e serviço da cantina	170	6
2 - Atendimento na biblioteca.	175	1
3 - Atendimento na secretaria.	173	3
4 - Atendimento do setor de finanças.	163	13
5 - Atendimento do setor de Bolsas de Estudo.	150	26

* perguntas X representação percentual



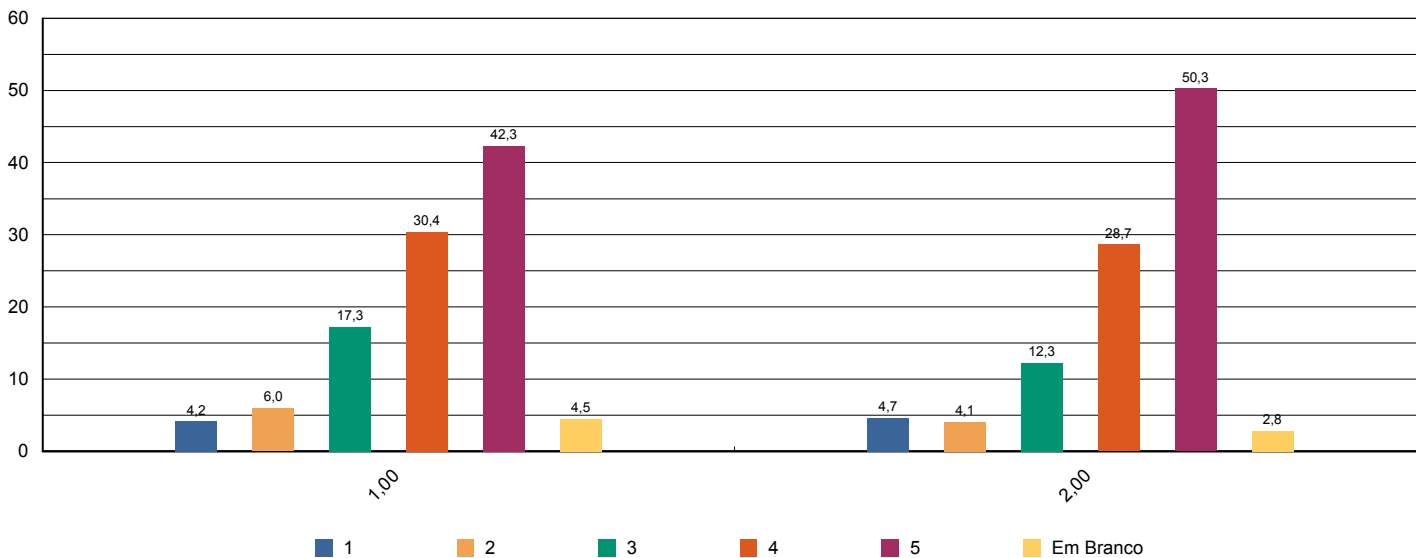


Sistema de Avaliação Institucional

Avaliação	AV 2014 1º SEM	01/04/2014 à 05/06/2014
Localidade	FAH Hortolândia	
Curso	Pedagogia	Participantes 176
Dimensão	4 - Comunicação com a sociedade	
Questionário	Comunicação	

perguntas	total sem brancos	brancos
1 - Informações sobre procedimentos de rotina (matrículas, pagamentos, horários de funcionamento, calendário, etc.) são adequadamente divulgadas.	168	8
2 - Eventos promovidos pela instituição são adequadamente divulgados.	171	5

* perguntas X representação percentual



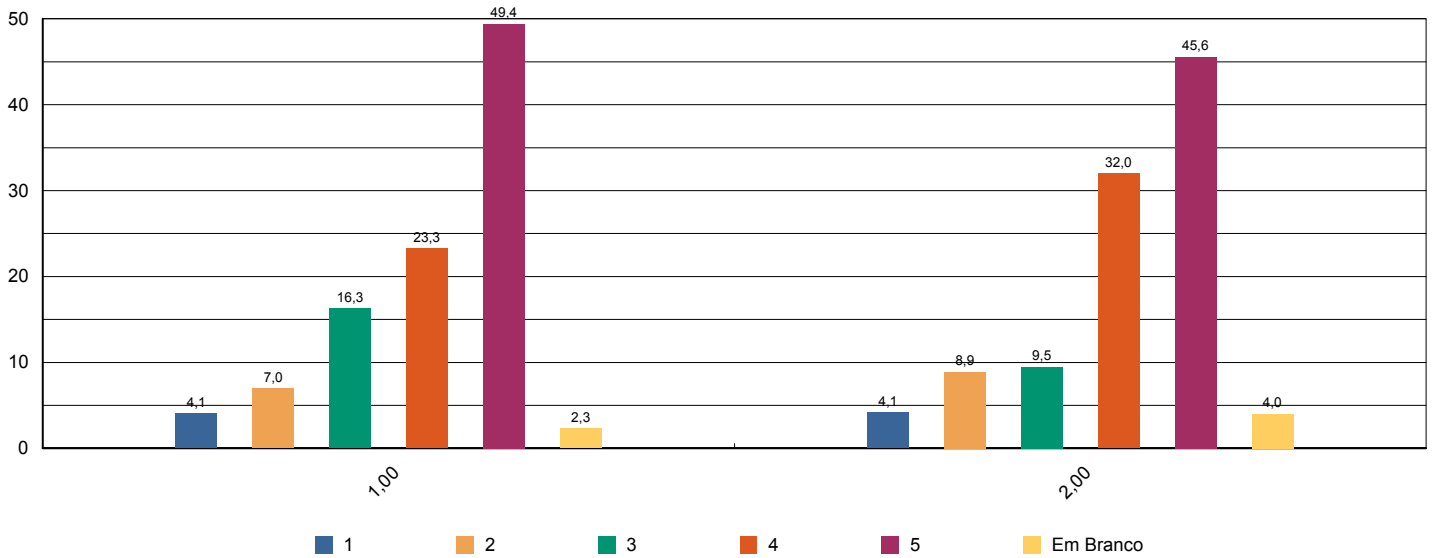


Sistema de Avaliação Institucional

Avaliação	AV 2014 1º SEM	01/04/2014 à 05/06/2014
Localidade	FAH Hortolândia	
Curso	Pedagogia	Participantes 176
Dimensão	6 - Organização e Gestão da Instituição	
Questionário	Coordenadoria do curso	

perguntas	total sem brancos	brancos
1 - Disposição do coordenador para ouvir e orientar os alunos.	172	4
2 - Liderança do curso.	169	7

* perguntas X representação percentual



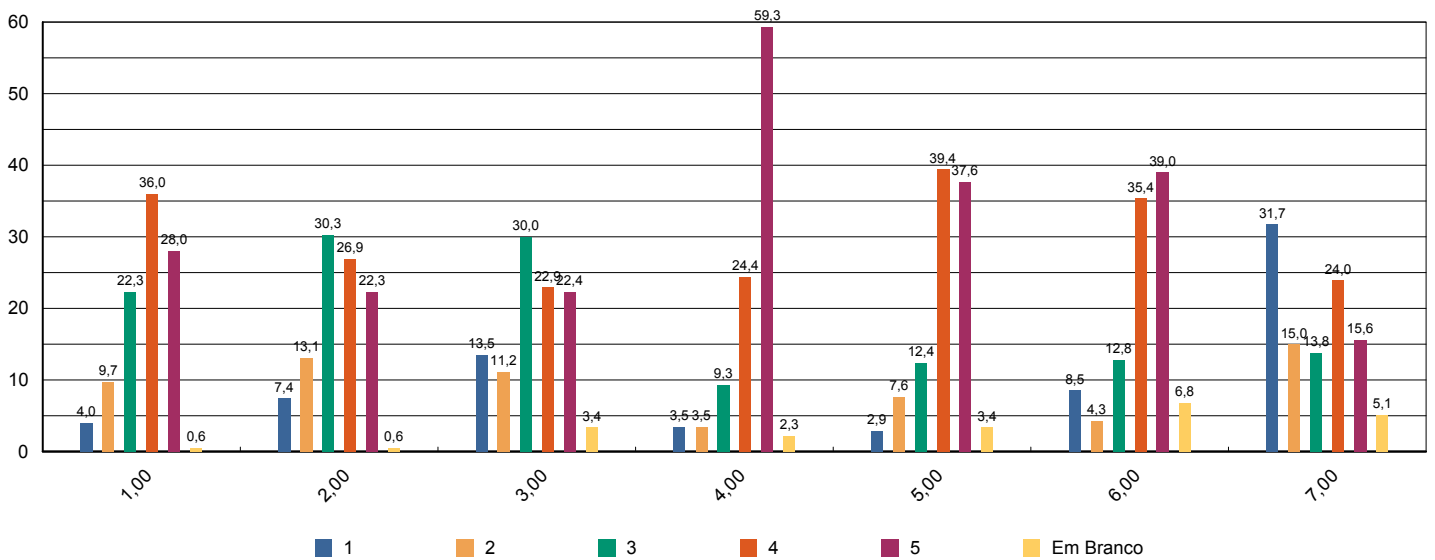


Sistema de Avaliação Institucional

Avaliação	AV 2014 1º SEM	01/04/2014 à 05/06/2014
Localidade	FAH Hortolândia	
Curso	Pedagogia	Participantes 176
Dimensão	7 - Infraestrutura Física e recursos de apoio	
Questionário	Infraestrutura	

perguntas	total sem brancos	brancos
1 - Sala de aula	175	1
2 - Sanitários	175	1
3 - Cantina	170	6
4 - Espaços de convivência (centro de vivência, quadras, jardins, etc.)	172	4
5 - Livros, periódicos e outros materiais disponíveis na biblioteca.	170	6
6 - Laboratórios e outros espaços para atividades práticas.	164	12
7 - Acesso à Internet para pesquisa acadêmica.	167	9

* perguntas X representação percentual



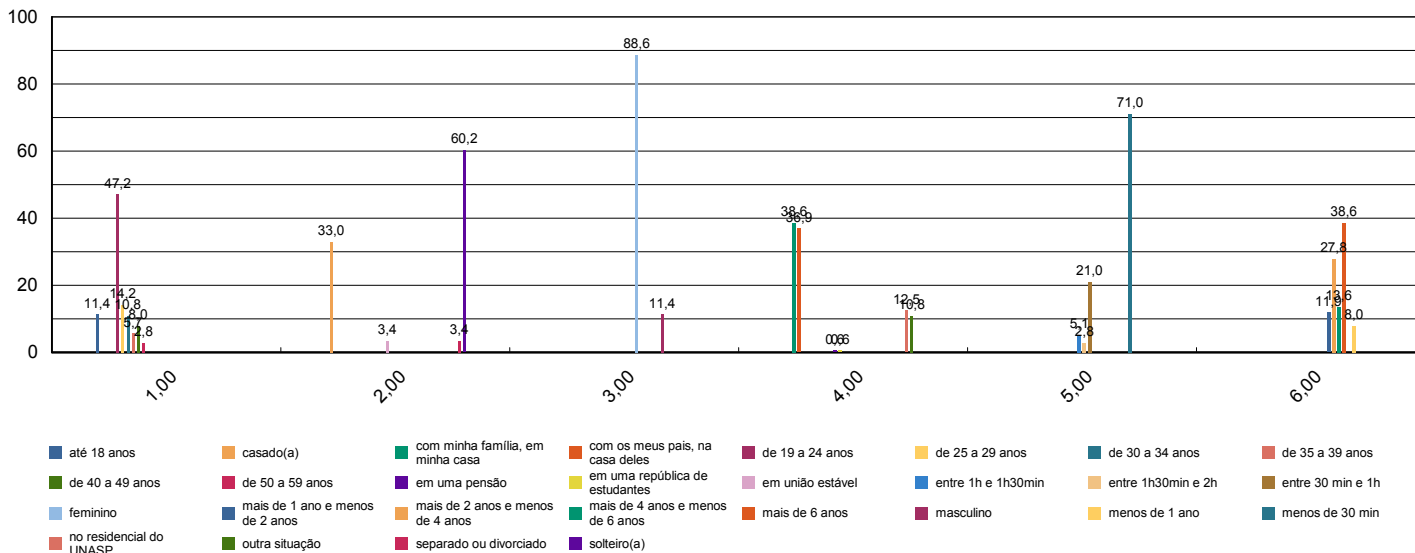
Sistema de Avaliação Institucional



Avaliação	AV 2014 1º SEM	01/04/2014 à 05/06/2014
Localidade	FAH Hortolândia	
Curso	Pedagogia	Participantes 176
Dimensão	Outros	
Questionário	Pesquisa - Tipo de Participante	

perguntas	total sem brancos	brancos
1 - Minha idade situa-se na faixa etária:	176	0
2 - Meu estado civil:	176	0
3 - Utilizo o banheiro:	176	0
4 - Moro:	176	0
5 - Até chegar para as aulas no UNASP preciso me deslocar por:	176	0
6 - Concluí o Ensino Médio há:	176	0

* perguntas X representação percentual



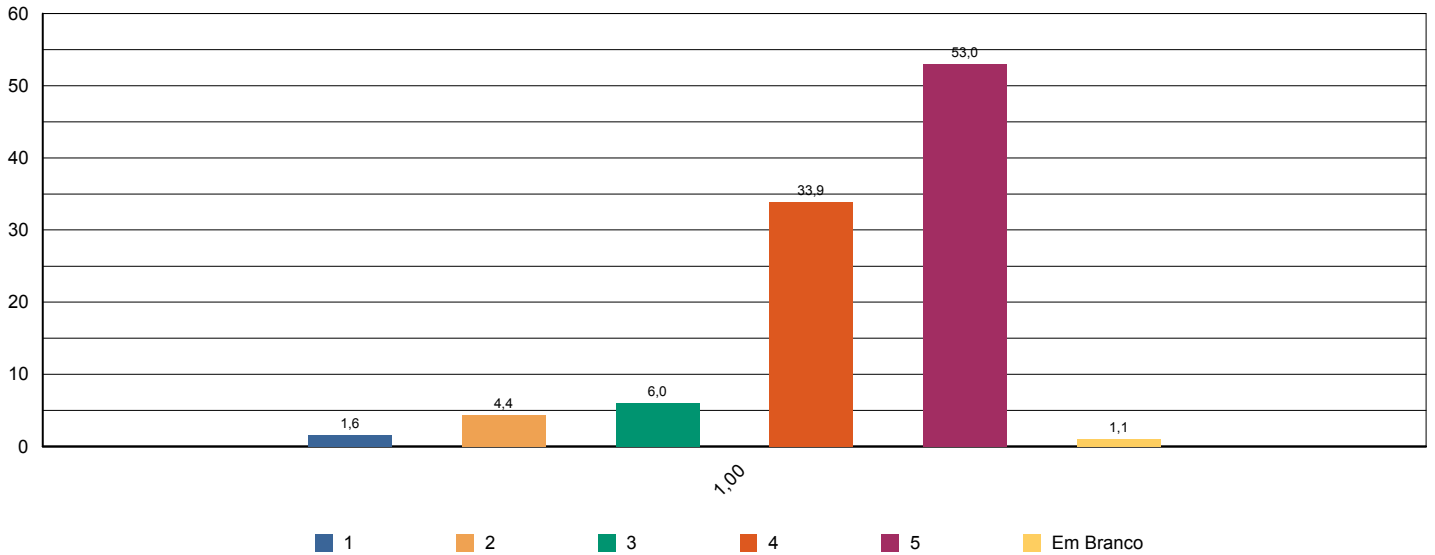


Sistema de Avaliação Institucional

Avaliação	AV 2014 1º SEM	01/04/2014 à 05/06/2014
Localidade	FAH Hortolândia	
Curso	Pedagogia	Participantes 176
Dimensão	7 - Infraestrutura Física e recursos de apoio	
Questionário	Quanto ao Sistema de Avaliação	

perguntas	total sem brancos	brancos
1 - O que você achou desse sistema avaliativo institucional?	183	0

* perguntas X representação percentual



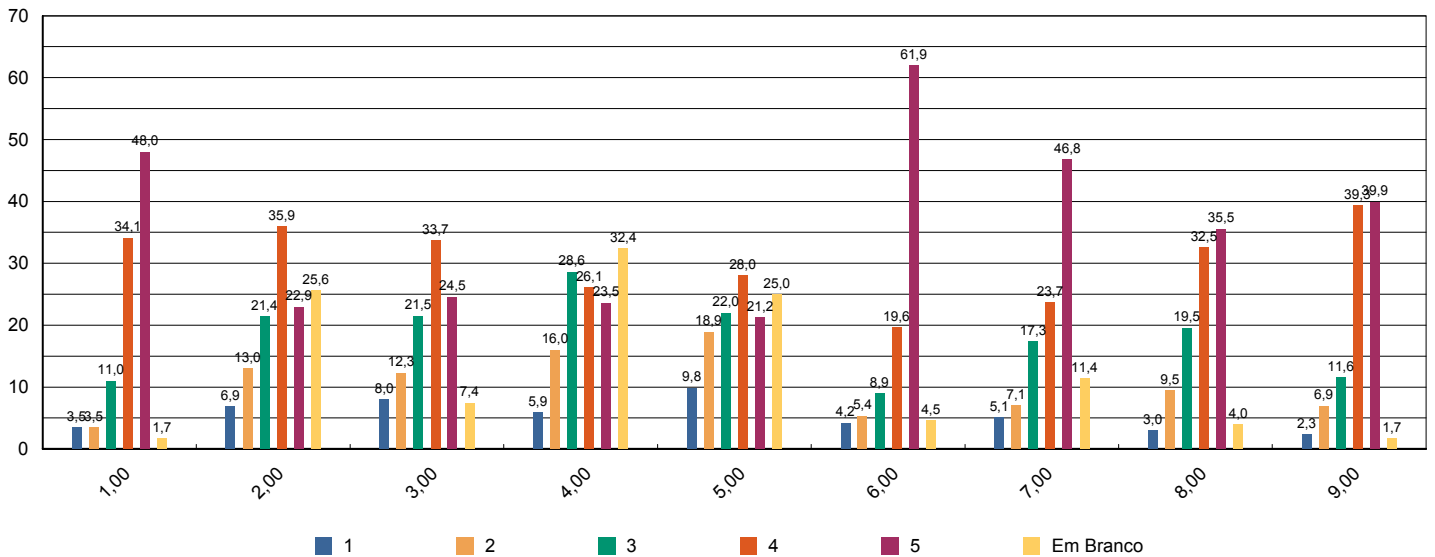


Sistema de Avaliação Institucional

Avaliação	AV 2014 1º SEM	01/04/2014 à 05/06/2014
Localidade	FAH Hortolândia	
Curso	Pedagogia	Participantes 176
Dimensão	2 - Políticas Acadêmicas	
Questionário	Quanto às condições pedagógicas do curso	

perguntas	total sem brancos	brancos
1 - Contribuição das disciplinas para minha formação profissional.	173	3
2 - Programas de extensão.	131	45
3 - Programa de iniciação científica do meu curso.	163	13
4 - Processo de desenvolvimento do Trabalho de Conclusão de Curso (TCC).	119	57
5 - Apoio à participação de alunos em eventos científicos fora da Instituição.	132	44
6 - Apoio espiritual.	168	8
7 - Programa de Apoio ao Discente (PROAD).	156	20
8 - Harmonia e sincronismo entre as disciplinas	169	7
9 - O meu grau de satisfação com o curso, como um todo, é:	173	3

* perguntas X representação percentual



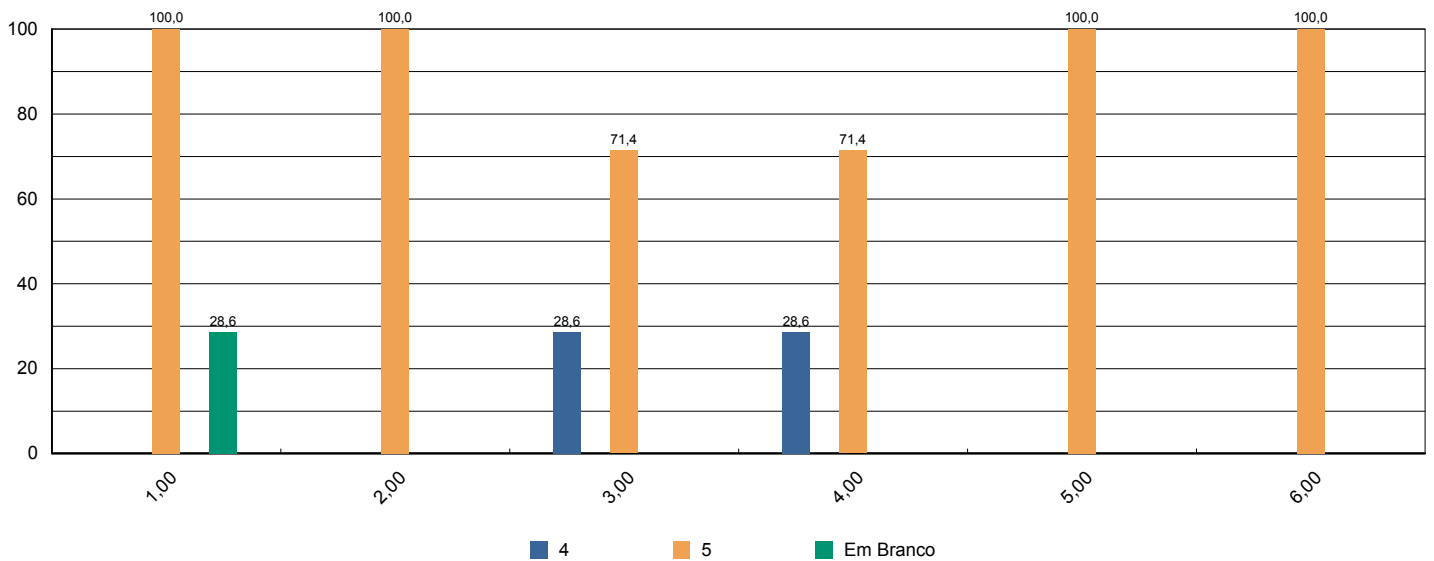


Sistema de Avaliação Institucional

Avaliação	AV 2014 1º SEM	01/04/2014 à 05/06/2014
Localidade	FAH Hortolândia	
Curso	Pedagogia	Participantes 7
Dimensão	2 - Políticas Acadêmicas	
Questionário	Avalie a atuação do Colegiado do Curso (Docentes)	

perguntas	total sem brancos	brancos
1 - Analisa, periodicamente, relatórios da Comissão Própria de Avaliação (CPA), Relatórios do MEC, da Comissão Interna de Avaliação de Curso (CIAC) e da Comissão de Avaliação Denominacional.	5	2
2 - Aprova os ementários e bibliografias das disciplinas.	7	0
3 - Atualiza, periodicamente, o Projeto Pedagógico de Curso (PPC).	7	0
4 - Aprecia os projetos apresentados pela Coordenadoria de Curso.	7	0
5 - Meu grau de satisfação com o curso.	7	0
6 - Meu grau de satisfação com o clima institucional.	7	0

* perguntas X representação percentual



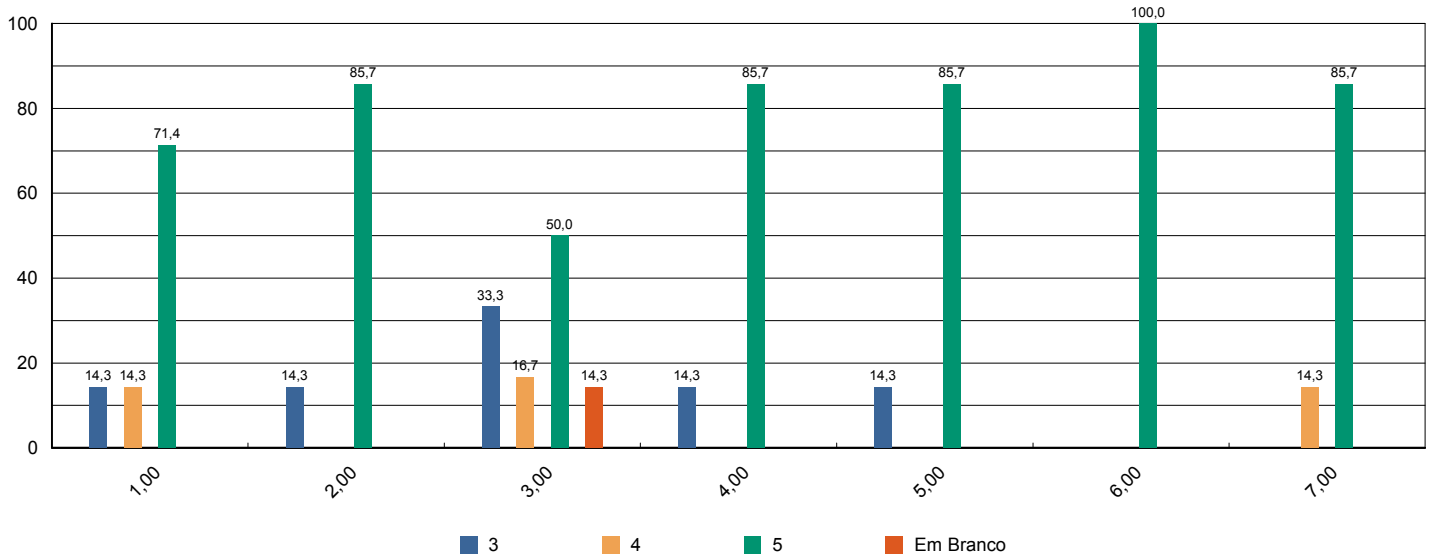


Sistema de Avaliação Institucional

Avaliação	AV 2014 1º SEM	01/04/2014 à 05/06/2014
Localidade	FAH Hortolândia	
Curso	Pedagogia	Participantes 7
Dimensão	2 - Políticas Acadêmicas	
Questionário	Avalie o apoio que o curso oferece aos alunos (Docentes)	

perguntas	total sem brancos	brancos
1 - Há programas de extensão como parte do projeto do curso.	7	0
2 - Há programas de iniciação científica como parte do projeto do curso.	7	0
3 - Há programa de monitoria.	6	1
4 - A Instituição dá apoio à participação discente em eventos científicos fora da instituição (encontros, congressos, etc..)	7	0
5 - As atividades promovidas pelo Programa de Atendimento ao Discente (PROAD) atendem às necessidades dos alunos.	7	0
6 - Há um programa efetivo de apoio espiritual aos alunos.	7	0
7 - O curso promove eventos acadêmico-científicos e culturais.	7	0

* perguntas X representação percentual



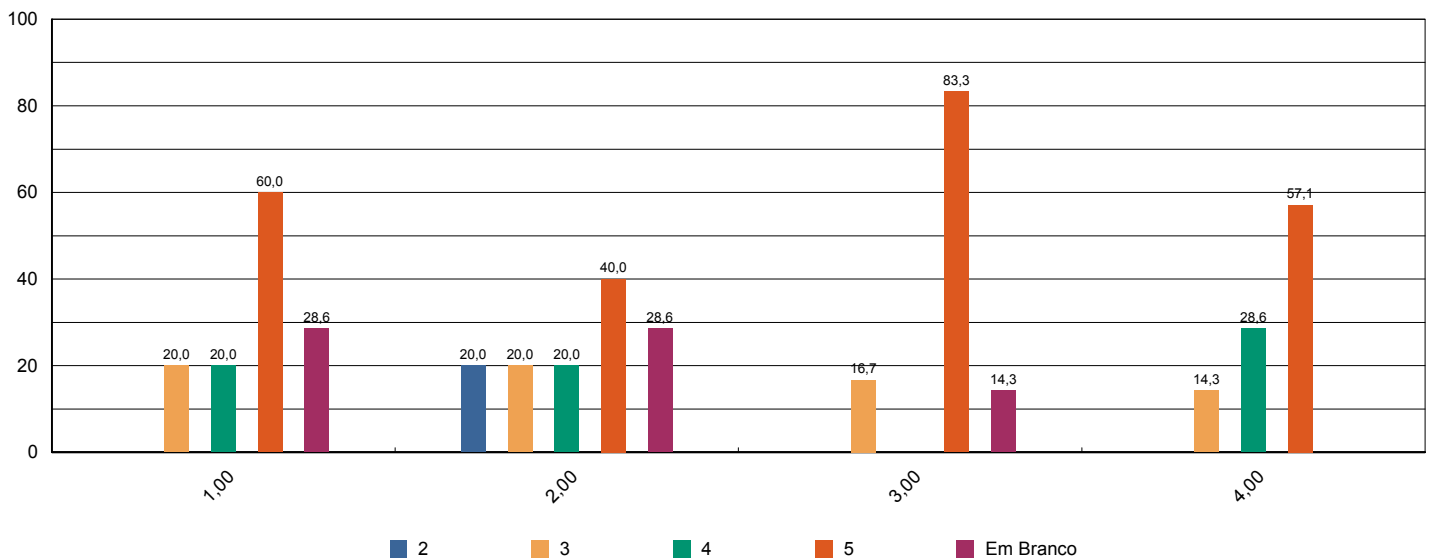


Sistema de Avaliação Institucional

Avaliação	AV 2014 1º SEM	01/04/2014 à 05/06/2014
Localidade	FAH Hortolândia	
Curso	Pedagogia	Participantes 7
Dimensão	2 - Políticas Acadêmicas	
Questionário	Avalie o apoio que o curso oferece aos professores (Docentes)	

perguntas	total sem brancos	brancos
1 - Programa de apoio à capacitação docente (PAD).	5	2
2 - Programa de atualização didático-pedagógica (PROAP).	5	2
3 - Apoio à participação em eventos científicos, encontros, congressos ,etc.. (PROAPARC)	6	1
4 - Espaço destinado à análise de relatos de experiências desenvolvidas em práticas pedagógicas com vistas à socialização dos resultados e melhoria do desempenho docente e discente no ensino–aprendizagem	7	0

* perguntas X representação percentual



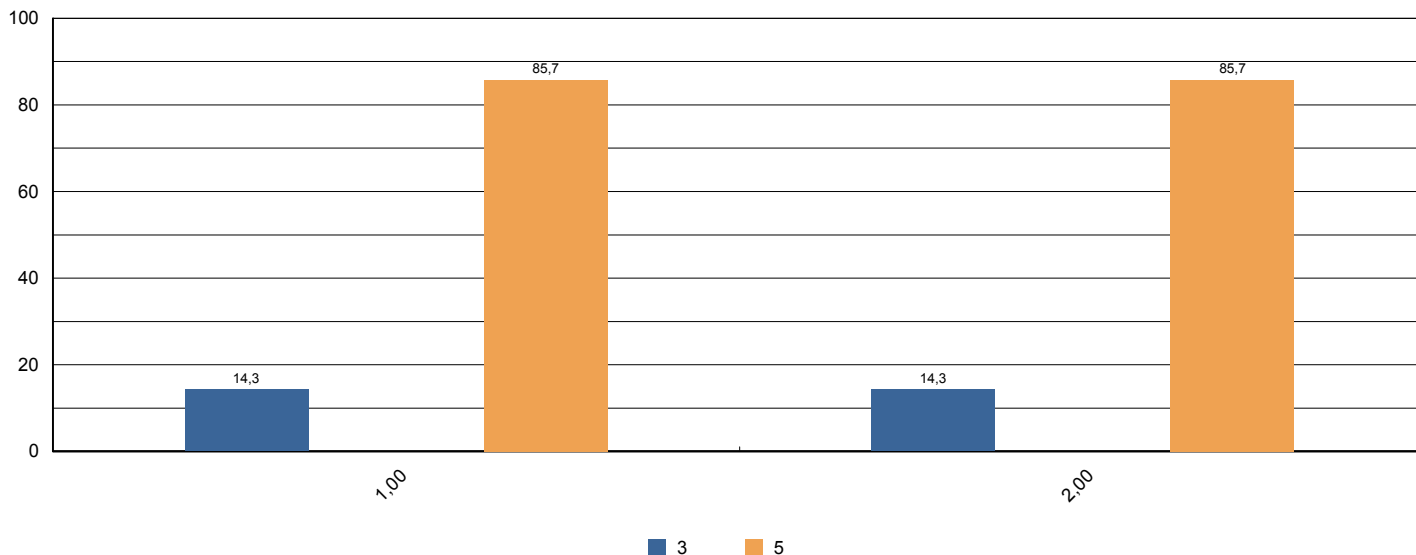


Sistema de Avaliação Institucional

Avaliação	AV 2014 1º SEM	01/04/2014 à 05/06/2014
Localidade	FAH Hortolândia	
Curso	Pedagogia	Participantes 7
Dimensão	4 - Comunicação com a sociedade	
Questionário	Comunicação (Docentes)	

perguntas	total sem brancos	brancos
1 - As informações sobre procedimentos de rotina (atribuição e horário de aulas, documentação, reuniões, salários e outros) são adequadamente divulgadas.	7	0
2 - Os eventos promovidos pela instituição são adequadamente divulgados.	7	0

* perguntas X representação percentual



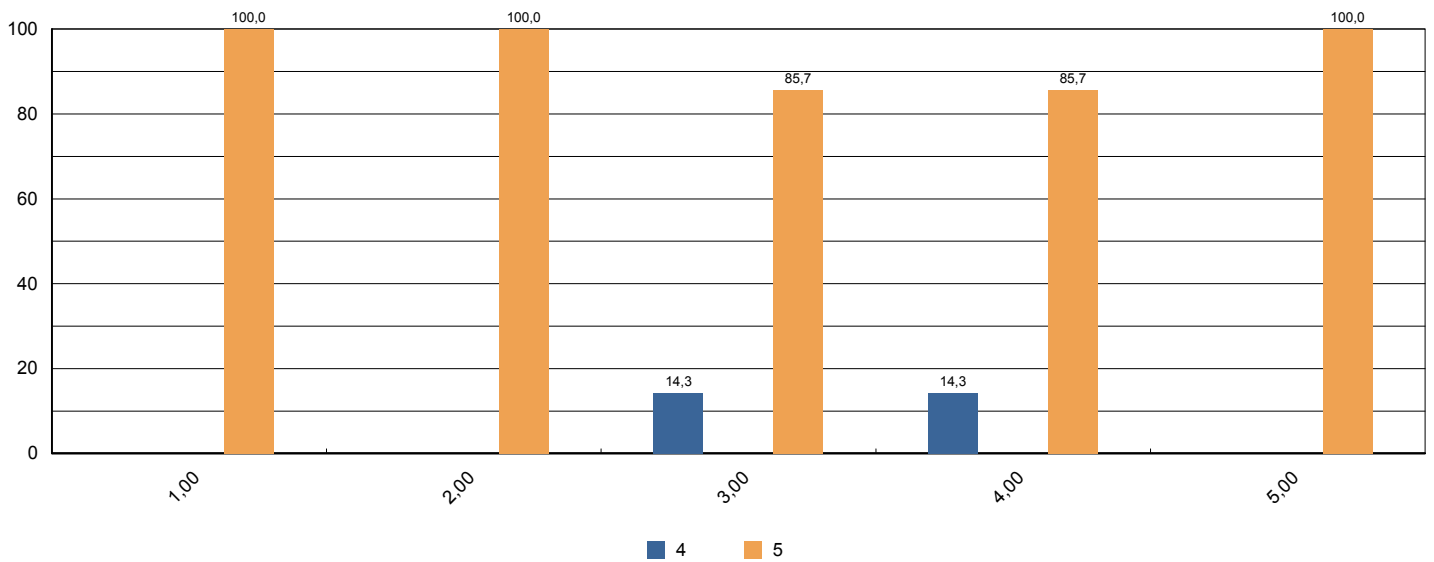


Sistema de Avaliação Institucional

Avaliação	AV 2014 1º SEM	01/04/2014 à 05/06/2014
Localidade	FAH Hortolândia	
Curso	Pedagogia	Participantes 7
Dimensão	6 - Organização e Gestão da Instituição	
Questionário	Coordenadoria do Curso (Docentes)	

perguntas	total sem brancos	brancos
1 - Disposição do coordenador para ouvir os professores.	7	0
2 - Interesse revelado na solução dos problemas.	7	0
3 - Coordenação das reuniões de Colegiado, CIAC e NDE abordando temas relevantes para o bom funcionamento do curso.	7	0
4 - As orientações recebidas.	7	0
5 - Administração e liderança do Curso.	7	0

* perguntas X representação percentual



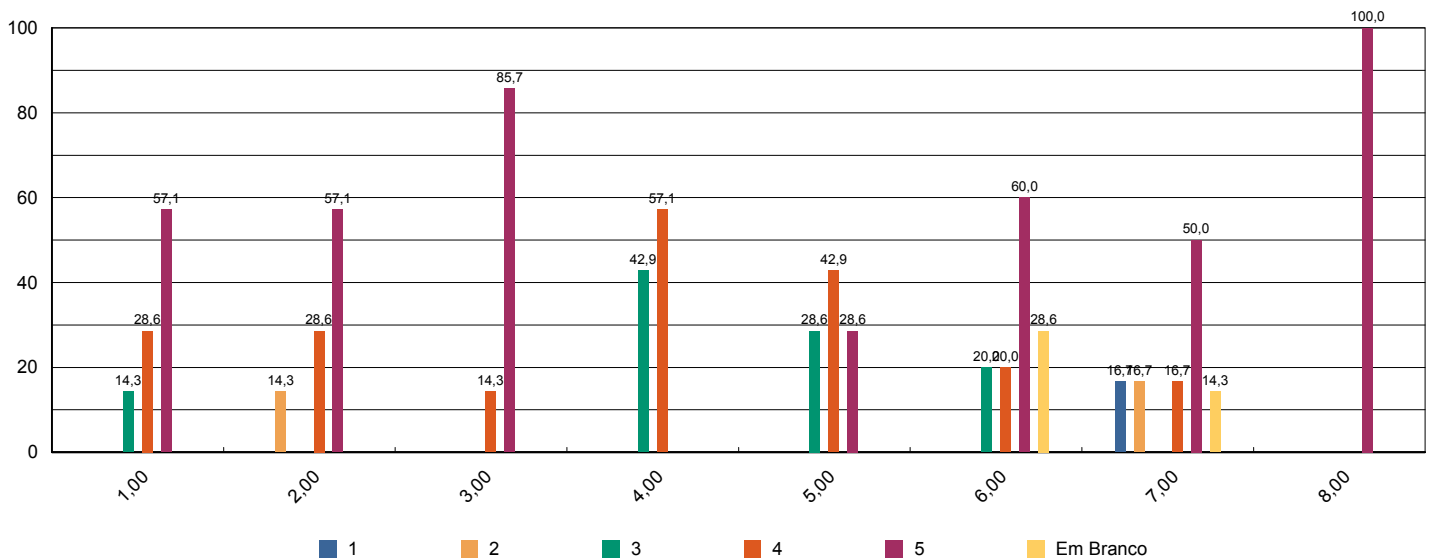


Sistema de Avaliação Institucional

Avaliação	AV 2014 1º SEM	01/04/2014 à 05/06/2014
Localidade	FAH Hortolândia	
Curso	Pedagogia	Participantes 7
Dimensão	7 - Infraestrutura Física e recursos de apoio	
Questionário	Infraestrutura (Docentes)	

perguntas	total sem brancos	brancos
1 - Salas de aula.	7	0
2 - Sanitários.	7	0
3 - Espaços de lazer (quadras, jardins, centro de vivência, etc.)	7	0
4 - Disponibilidade e suficiência do acervo da biblioteca	7	0
5 - Equipamentos disponíveis para uso didático	7	0
6 - Qualidade dos laboratórios	5	2
7 - Acesso a internet para pesquisa acadêmica	6	1
8 - Ambiente de trabalho (sala de professores, gabinetes, etc.)	7	0

* perguntas X representação percentual



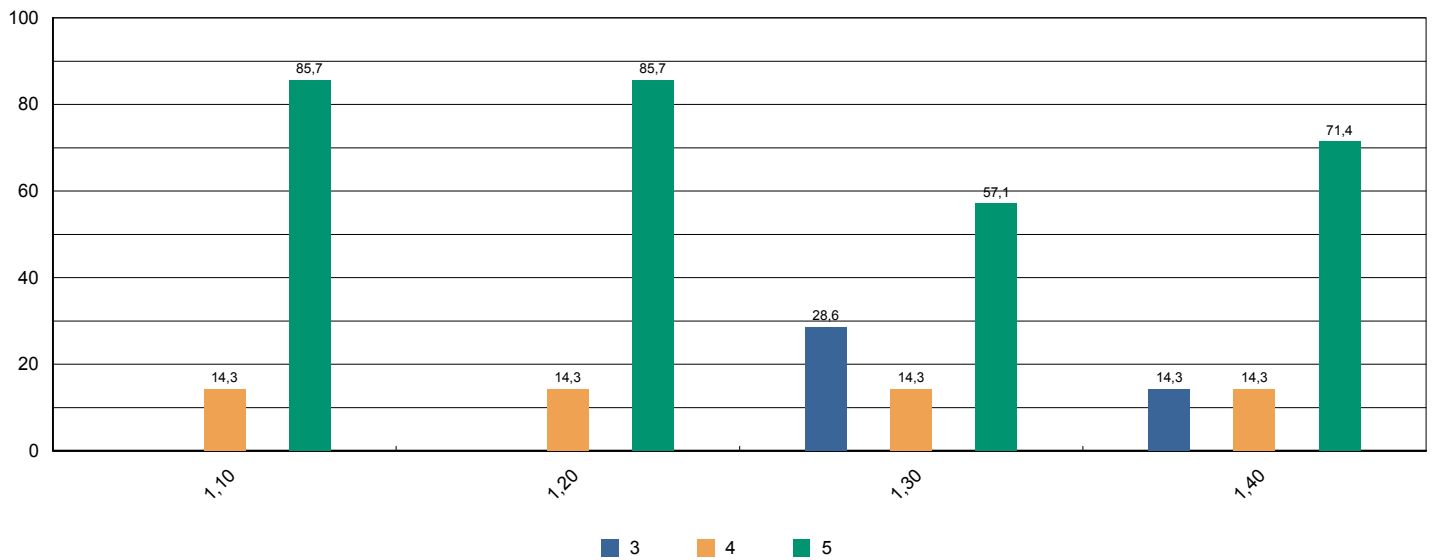


Sistema de Avaliação Institucional

Avaliação	AV 2014 1º SEM	01/04/2014 à 05/06/2014
Localidade	FAH Hortolândia	
Curso	Pedagogia	Participantes 7
Dimensão	2 - Políticas Acadêmicas	
Questionário	Políticas Acadêmicas (Docentes)	

perguntas	total sem brancos	brancos
1.1 - O perfil do egresso está adequadamente definido.	7	0
1.2 - A missão e os objetivos do curso estão bem definidos.	7	0
1.3 - As disciplinas se apresentam, ao longo do curso, em uma seqüência lógica tanto epistemológica quanto pedagogicamente.	7	0
1.4 - As disciplinas de um mesmo semestre apresentam relação entre si com caráter de complementaridade, isto é, o currículo apresenta uma integração horizontal	7	0

* perguntas X representação percentual



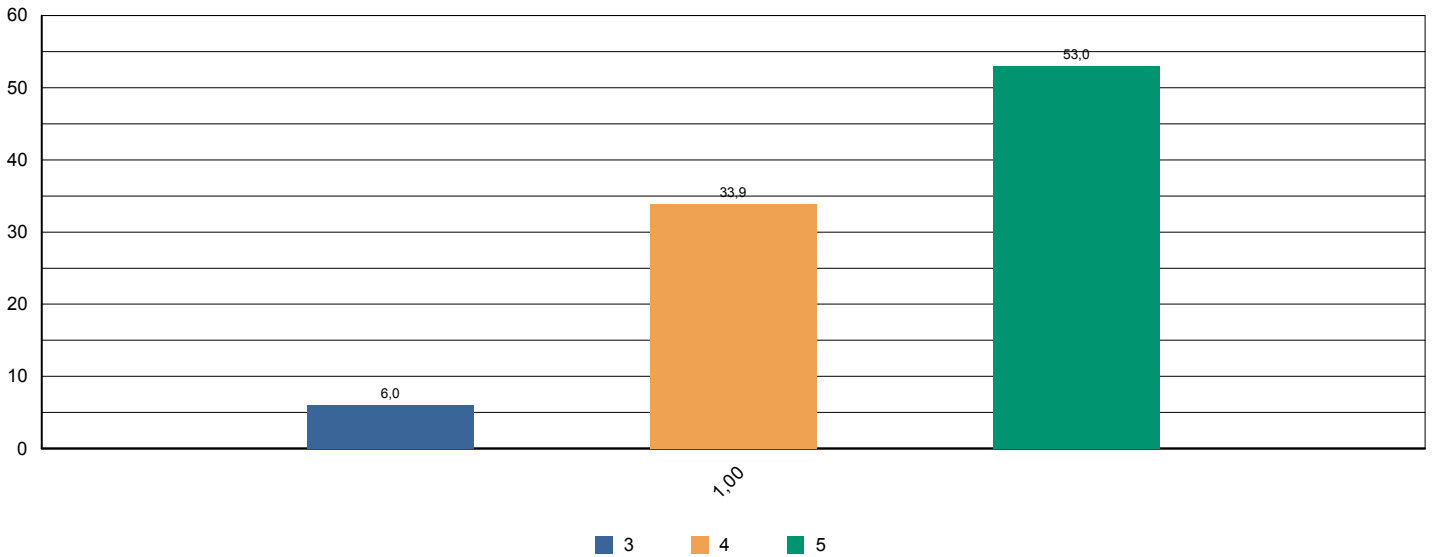


Sistema de Avaliação Institucional

Avaliação	AV 2014 1º SEM	01/04/2014 à 05/06/2014
Localidade	FAH Hortolândia	
Curso	Pedagogia	Participantes 7
Dimensão	7 - Infraestrutura Física e recursos de apoio	
Questionário	Quanto ao Sistema de Avaliação	

perguntas	total sem brancos	brancos
1 - O que você achou desse sistema avaliativo institucional?	183	0

* perguntas X representação percentual



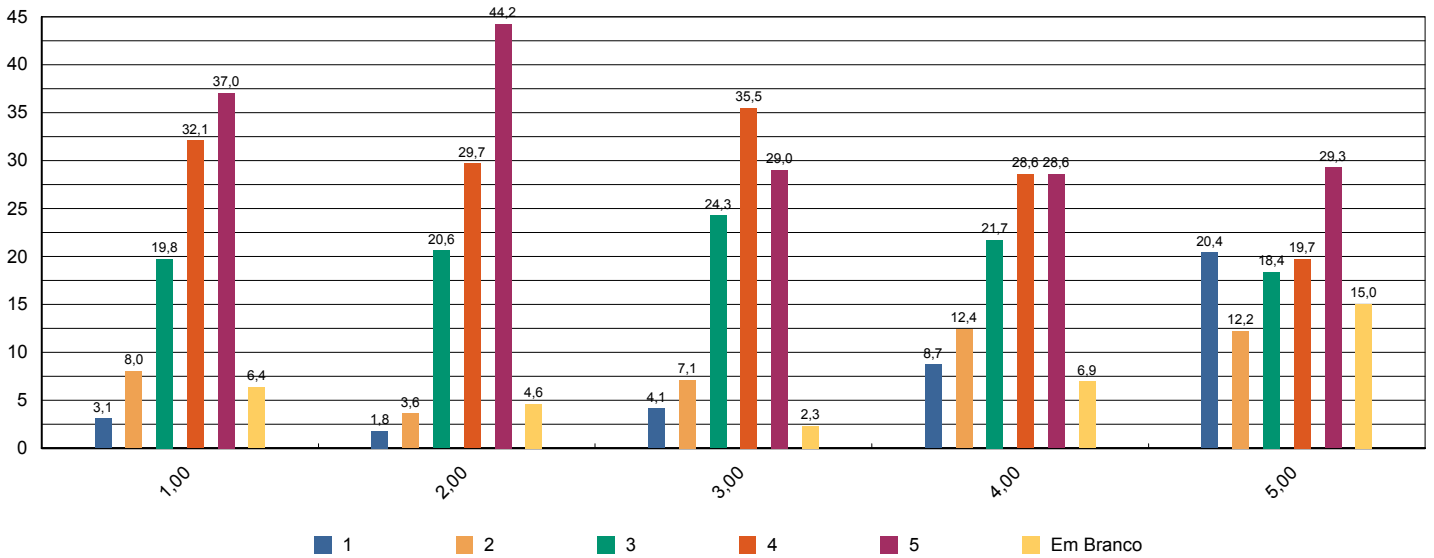


Sistema de Avaliação Institucional

Avaliação	AV 2014 1º SEM	01/04/2014 à 05/06/2014
Localidade	FAH Hortolândia	
Curso	Sistemas de Informação	Participantes 173
Dimensão	9 - Políticas de atendimento aos estudantes	
Questionário	Atendimento aos discentes	

perguntas	total sem brancos	brancos
1 - Atendimento e serviço da cantina	162	11
2 - Atendimento na biblioteca.	165	8
3 - Atendimento na secretaria.	169	4
4 - Atendimento do setor de finanças.	161	12
5 - Atendimento do setor de Bolsas de Estudo.	147	26

* perguntas X representação percentual



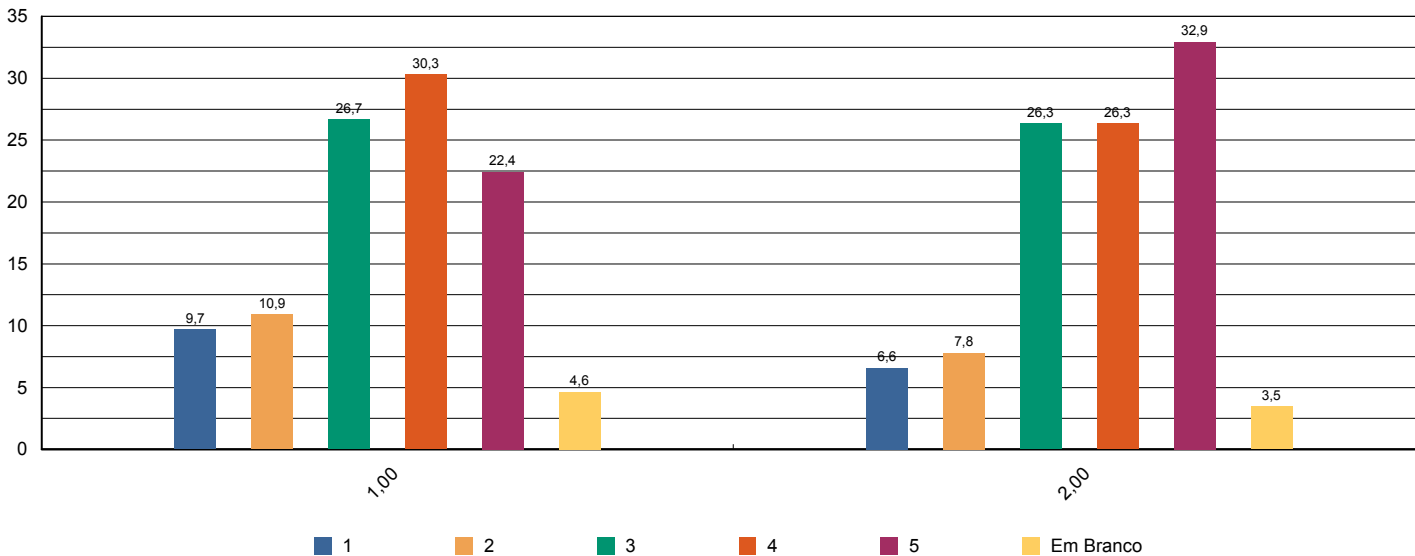


Sistema de Avaliação Institucional

Avaliação	AV 2014 1º SEM	01/04/2014 à 05/06/2014
Localidade	FAH Hortolândia	
Curso	Sistemas de Informação	Participantes 173
Dimensão	4 - Comunicação com a sociedade	
Questionário	Comunicação	

perguntas	total sem brancos	brancos
1 - Informações sobre procedimentos de rotina (matrículas, pagamentos, horários de funcionamento, calendário, etc.) são adequadamente divulgadas.	165	8
2 - Eventos promovidos pela instituição são adequadamente divulgados.	167	6

* perguntas X representação percentual



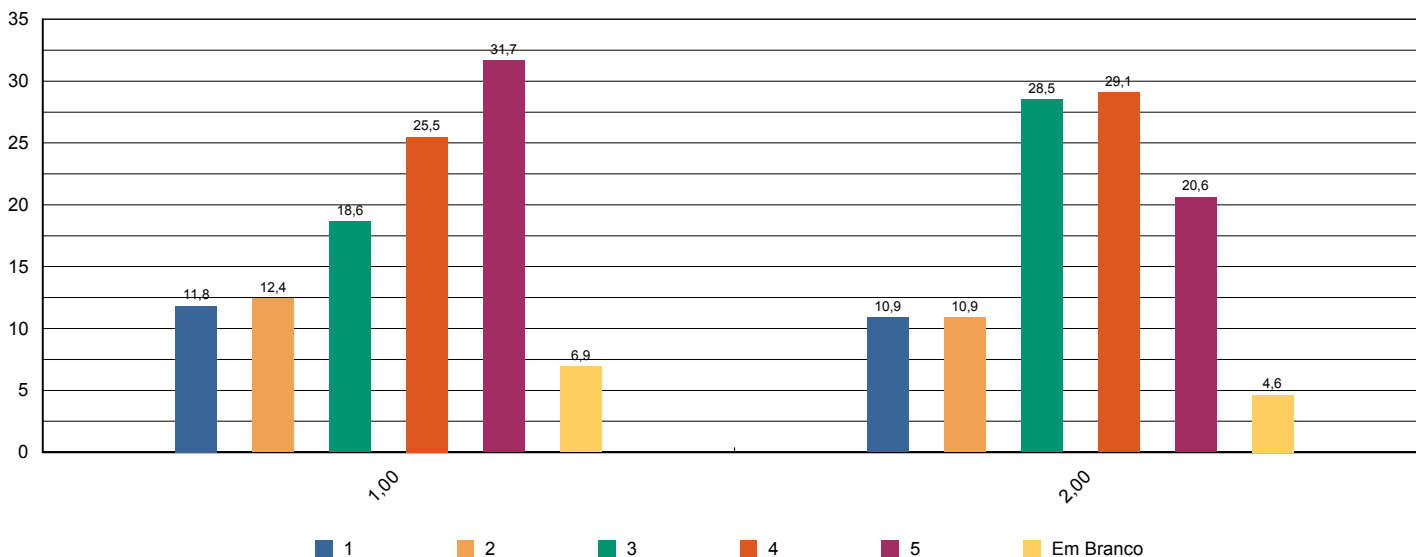


Sistema de Avaliação Institucional

Avaliação	AV 2014 1º SEM	01/04/2014 à 05/06/2014
Localidade	FAH Hortolândia	
Curso	Sistemas de Informação	Participantes 173
Dimensão	6 - Organização e Gestão da Instituição	
Questionário	Coordenadoria do curso	

perguntas	total sem brancos	brancos
1 - Disposição do coordenador para ouvir e orientar os alunos.	161	12
2 - Liderança do curso.	165	8

* perguntas X representação percentual



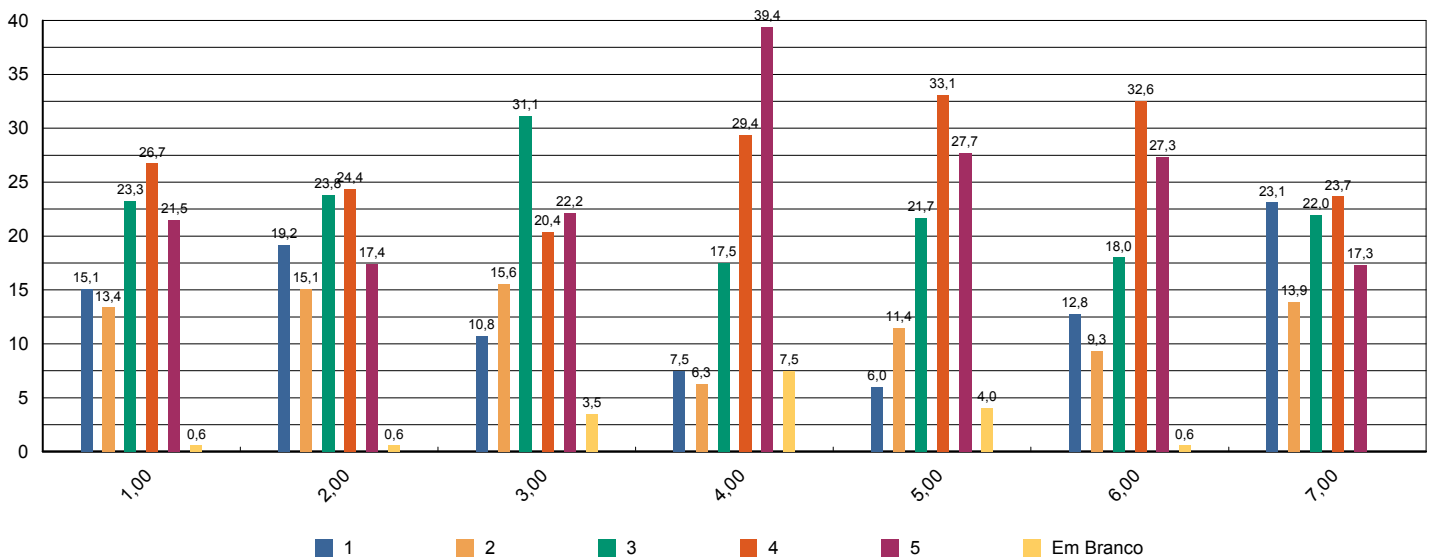


Sistema de Avaliação Institucional

Avaliação	AV 2014 1º SEM	01/04/2014 à 05/06/2014
Localidade	FAH Hortolândia	
Curso	Sistemas de Informação	Participantes 173
Dimensão	7 - Infraestrutura Física e recursos de apoio	
Questionário	Infraestrutura	

perguntas	total sem brancos	brancos
1 - Sala de aula	172	1
2 - Sanitários	172	1
3 - Cantina	167	6
4 - Espaços de convivência (centro de vivência, quadras, jardins, etc.)	160	13
5 - Livros, periódicos e outros materiais disponíveis na biblioteca.	166	7
6 - Laboratórios e outros espaços para atividades práticas.	172	1
7 - Acesso à Internet para pesquisa acadêmica.	173	0

* perguntas X representação percentual



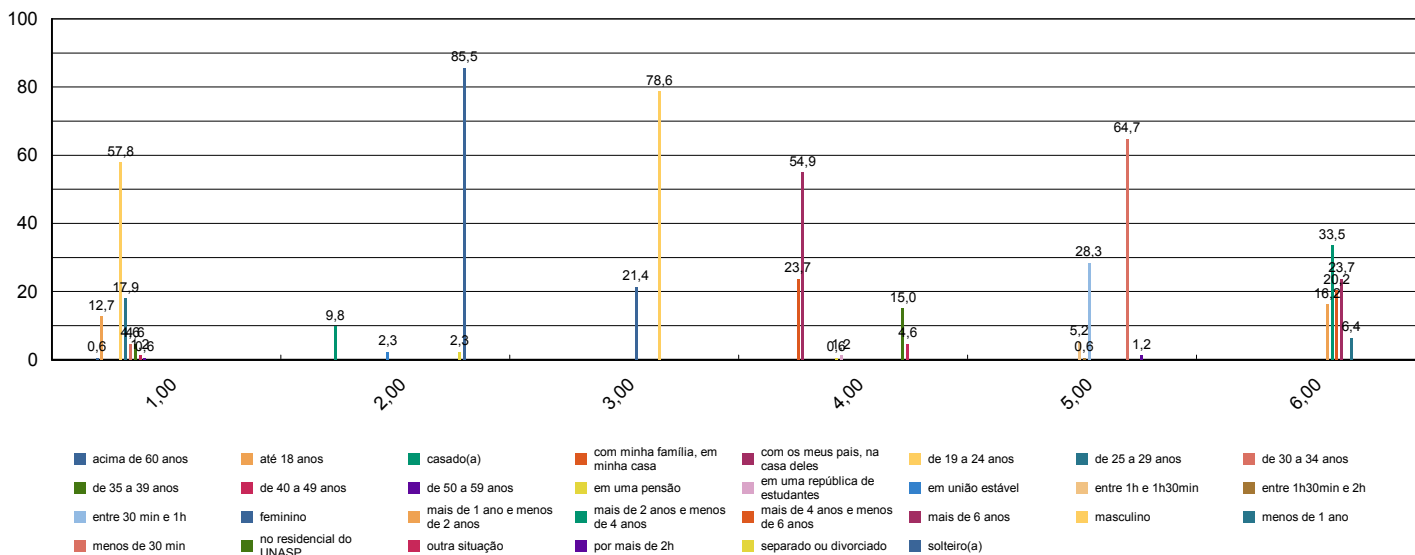


Sistema de Avaliação Institucional

Avaliação	AV 2014 1º SEM	01/04/2014 à 05/06/2014
Localidade	FAH Hortolândia	
Curso	Sistemas de Informação	Participantes 173
Dimensão	Outros	
Questionário	Pesquisa - Tipo de Participante	

perguntas	total sem brancos	brancos
1 - Minha idade situa-se na faixa etária:	173	0
2 - Meu estado civil:	173	0
3 - Utilizo o banheiro:	173	0
4 - Moro:	173	0
5 - Até chegar para as aulas no UNASP preciso me deslocar por:	173	0
6 - Concluí o Ensino Médio há:	173	0

* perguntas X representação percentual



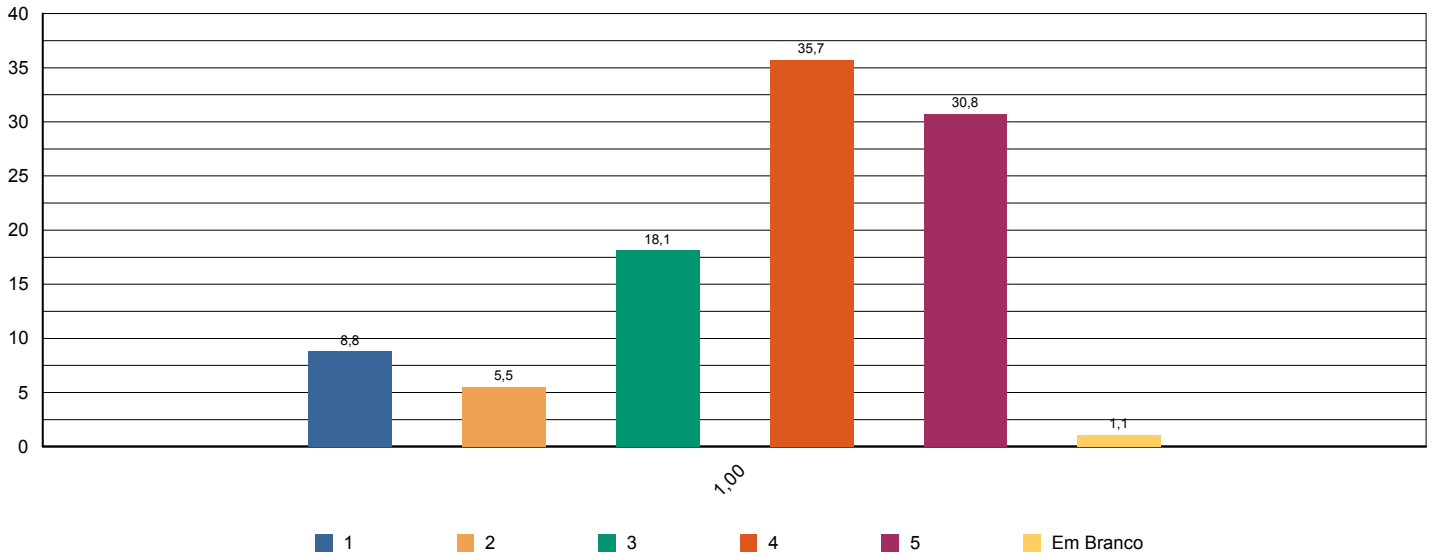


Sistema de Avaliação Institucional

Avaliação	AV 2014 1º SEM	01/04/2014 à 05/06/2014
Localidade	FAH Hortolândia	
Curso	Sistemas de Informação	Participantes 173
Dimensão	7 - Infraestrutura Física e recursos de apoio	
Questionário	Quanto ao Sistema de Avaliação	

perguntas	total sem brancos	brancos
1 - O que você achou desse sistema avaliativo institucional?	182	0

* perguntas X representação percentual



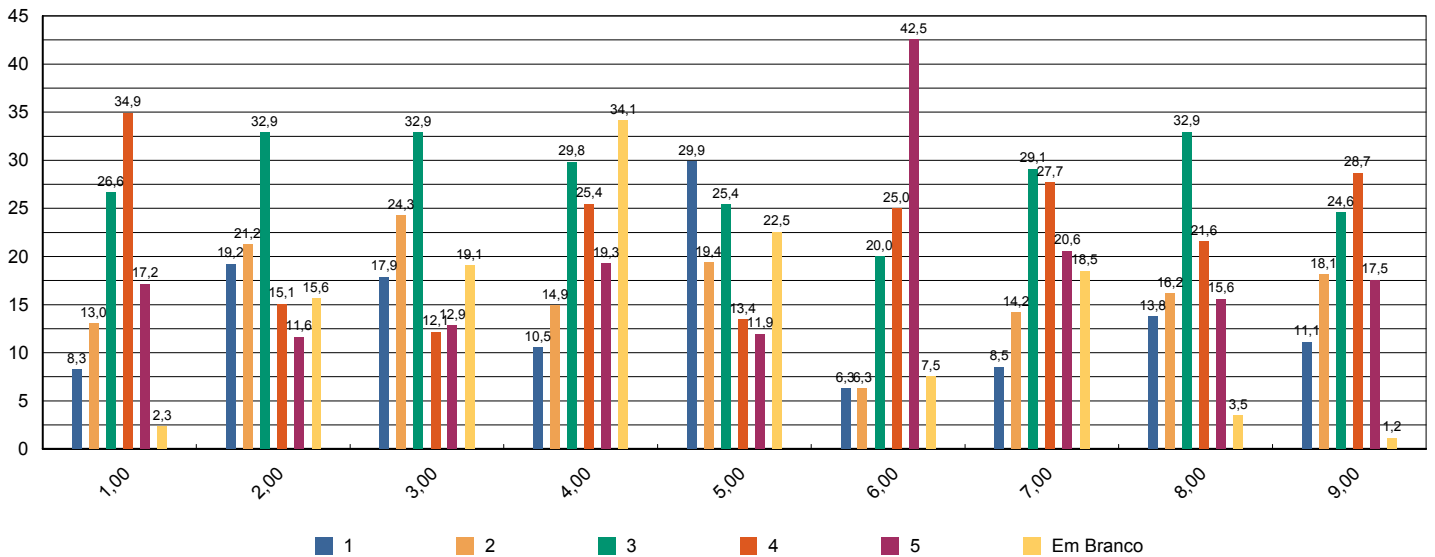


Sistema de Avaliação Institucional

Avaliação	AV 2014 1º SEM	01/04/2014 à 05/06/2014
Localidade	FAH Hortolândia	
Curso	Sistemas de Informação	Participantes 173
Dimensão	2 - Políticas Acadêmicas	
Questionário	Quanto às condições pedagógicas do curso	

perguntas	total sem brancos	brancos
1 - Contribuição das disciplinas para minha formação profissional.	169	4
2 - Programas de extensão.	146	27
3 - Programa de iniciação científica do meu curso.	140	33
4 - Processo de desenvolvimento do Trabalho de Conclusão de Curso (TCC).	114	59
5 - Apoio à participação de alunos em eventos científicos fora da Instituição.	134	39
6 - Apoio espiritual.	160	13
7 - Programa de Apoio ao Discente (PROAD).	141	32
8 - Harmonia e sincronismo entre as disciplinas	167	6
9 - O meu grau de satisfação com o curso, como um todo, é:	171	2

* perguntas X representação percentual



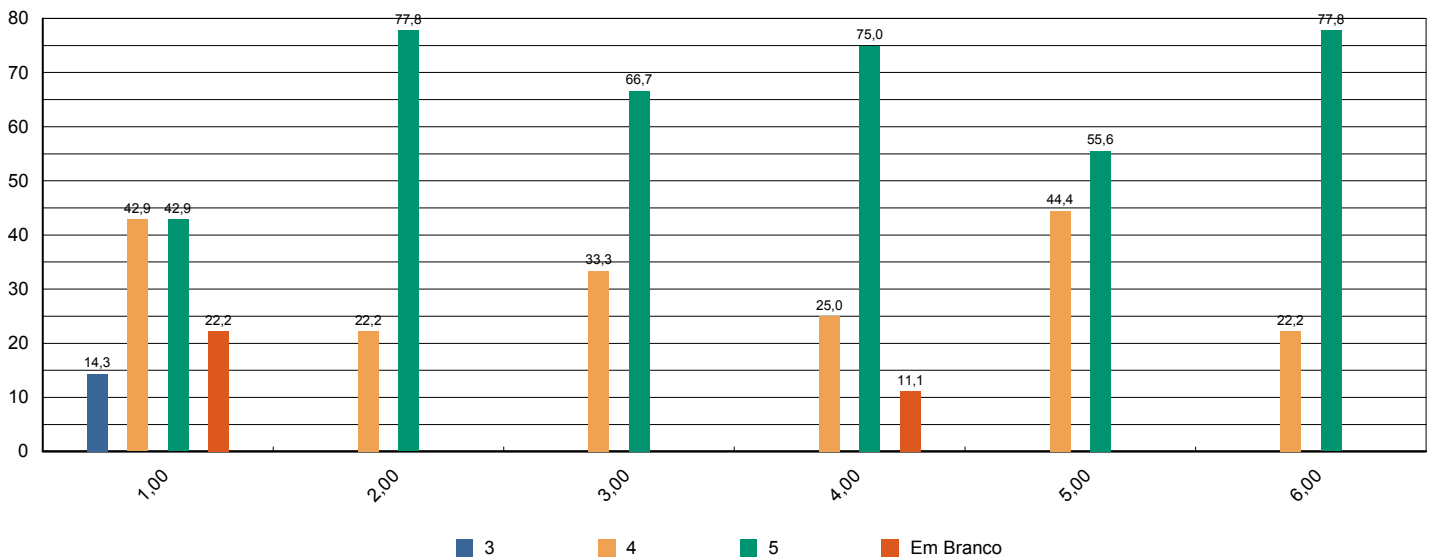


Sistema de Avaliação Institucional

Avaliação	AV 2014 1º SEM	01/04/2014 à 05/06/2014
Localidade	FAH Hortolândia	
Curso	Sistemas de Informação	Participantes 9
Dimensão	2 - Políticas Acadêmicas	
Questionário	Avalie a atuação do Colegiado do Curso (Docentes)	

perguntas	total sem brancos	brancos
1 - Analisa, periodicamente, relatórios da Comissão Própria de Avaliação (CPA), Relatórios do MEC, da Comissão Interna de Avaliação de Curso (CIAC) e da Comissão de Avaliação Denominacional.	7	2
2 - Aprova os ementários e bibliografias das disciplinas.	9	0
3 - Atualiza, periodicamente, o Projeto Pedagógico de Curso (PPC).	9	0
4 - Aprecia os projetos apresentados pela Coordenadoria de Curso.	8	1
5 - Meu grau de satisfação com o curso.	9	0
6 - Meu grau de satisfação com o clima institucional.	9	0

* perguntas X representação percentual



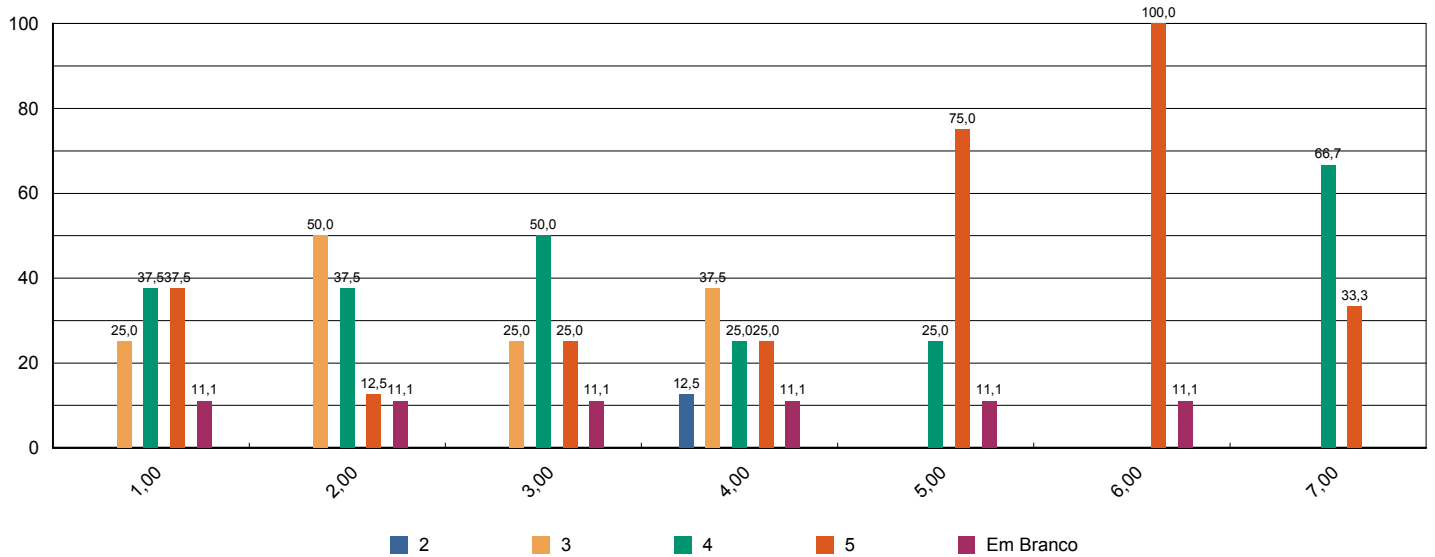


Sistema de Avaliação Institucional

Avaliação	AV 2014 1º SEM	01/04/2014 à 05/06/2014
Localidade	FAH Hortolândia	
Curso	Sistemas de Informação	Participantes 9
Dimensão	2 - Políticas Acadêmicas	
Questionário	Avalie o apoio que o curso oferece aos alunos (Docentes)	

perguntas	total sem brancos	brancos
1 - Há programas de extensão como parte do projeto do curso.	8	1
2 - Há programas de iniciação científica como parte do projeto do curso.	8	1
3 - Há programa de monitoria.	8	1
4 - A Instituição dá apoio à participação discente em eventos científicos fora da instituição (encontros, congressos, etc..)	8	1
5 - As atividades promovidas pelo Programa de Atendimento ao Discente (PROAD) atendem às necessidades dos alunos.	8	1
6 - Há um programa efetivo de apoio espiritual aos alunos.	8	1
7 - O curso promove eventos acadêmico-científicos e culturais.	9	0

* perguntas X representação percentual



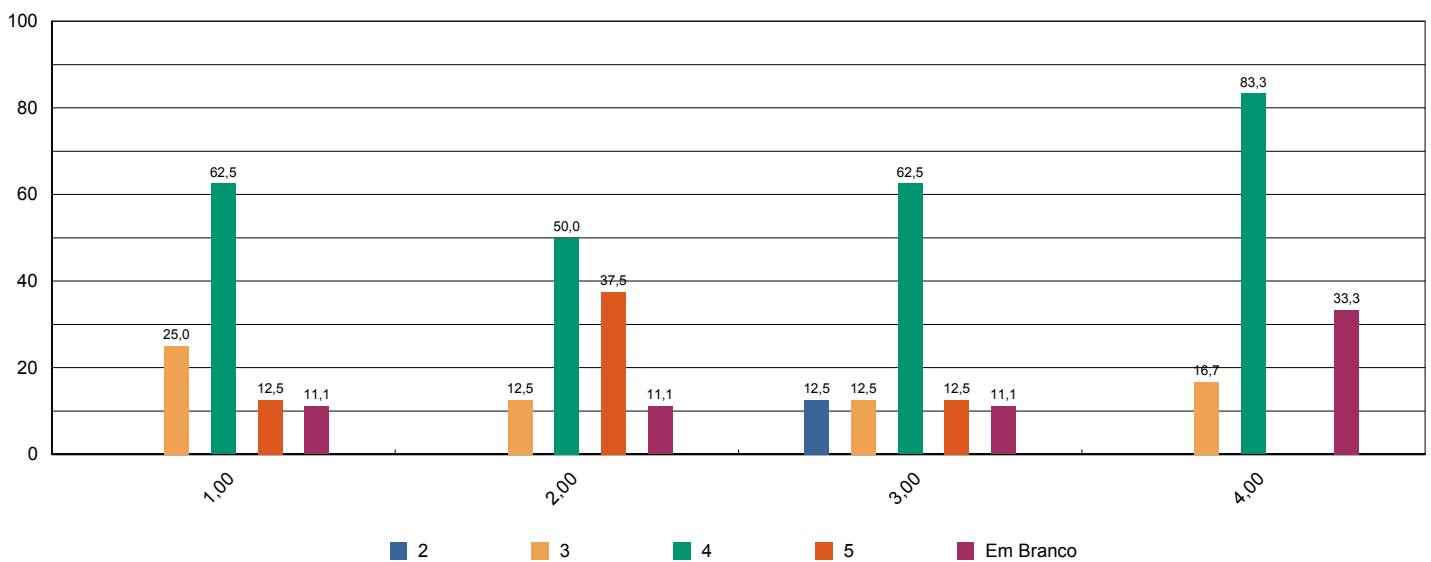


Sistema de Avaliação Institucional

Avaliação	AV 2014 1º SEM	01/04/2014 à 05/06/2014
Localidade	FAH Hortolândia	
Curso	Sistemas de Informação	Participantes 9
Dimensão	2 - Políticas Acadêmicas	
Questionário	Avalie o apoio que o curso oferece aos professores (Docentes)	

perguntas	total sem brancos	brancos
1 - Programa de apoio à capacitação docente (PAD).	8	1
2 - Programa de atualização didático-pedagógica (PROAP).	8	1
3 - Apoio à participação em eventos científicos, encontros, congressos ,etc.. (PROAPARC)	8	1
4 - Espaço destinado à análise de relatos de experiências desenvolvidas em práticas pedagógicas com vistas à socialização dos resultados e melhoria do desempenho docente e discente no ensino–aprendizagem	6	3

* perguntas X representação percentual



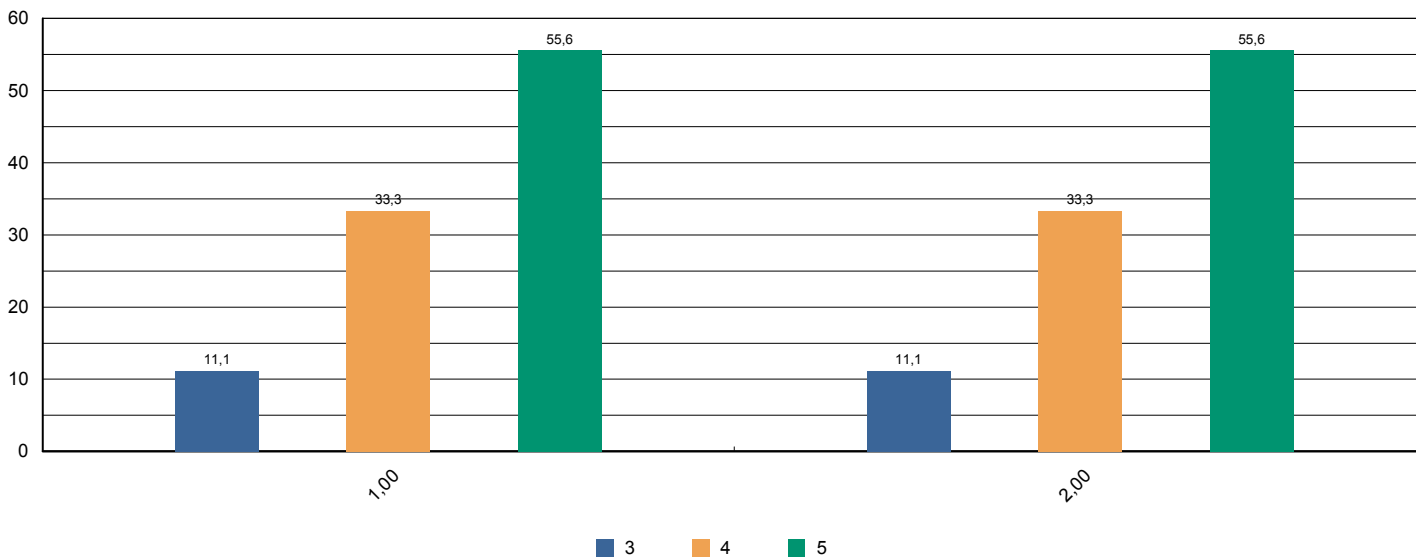


Sistema de Avaliação Institucional

Avaliação	AV 2014 1º SEM	01/04/2014 à 05/06/2014
Localidade	FAH Hortolândia	
Curso	Sistemas de Informação	Participantes 9
Dimensão	4 - Comunicação com a sociedade	
Questionário	Comunicação (Docentes)	

perguntas	total sem brancos	brancos
1 - As informações sobre procedimentos de rotina (atribuição e horário de aulas, documentação, reuniões, salários e outros) são adequadamente divulgadas.	9	0
2 - Os eventos promovidos pela instituição são adequadamente divulgados.	9	0

* perguntas X representação percentual



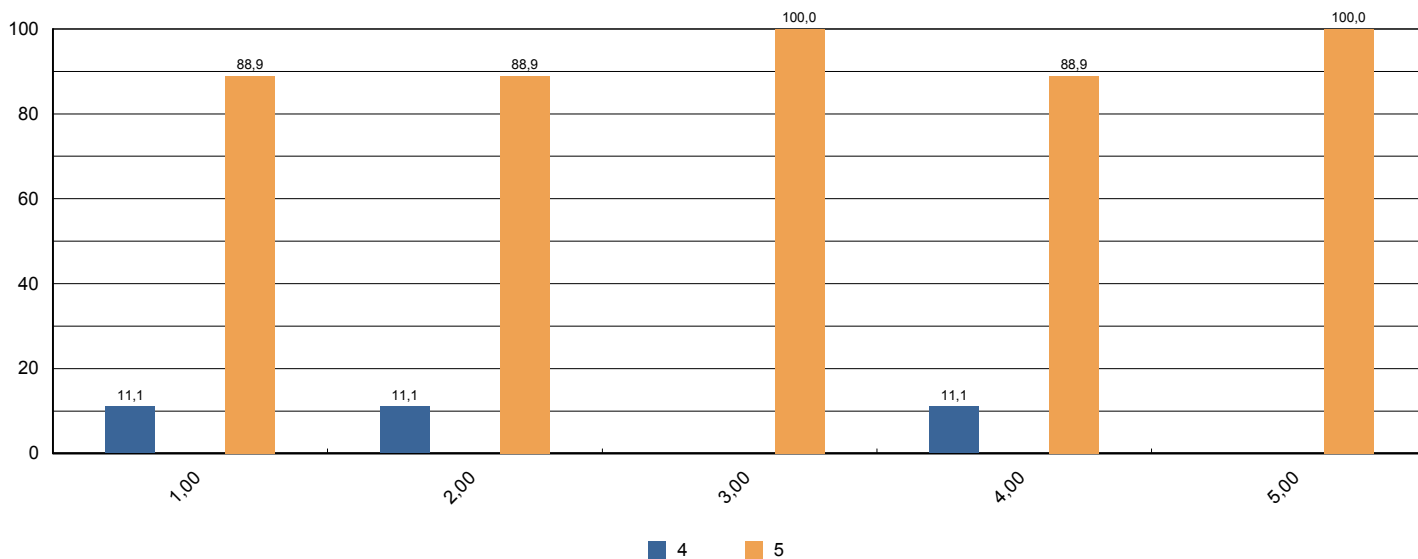


Sistema de Avaliação Institucional

Avaliação	AV 2014 1º SEM	01/04/2014 à 05/06/2014
Localidade	FAH Hortolândia	
Curso	Sistemas de Informação	Participantes 9
Dimensão	6 - Organização e Gestão da Instituição	
Questionário	Coordenadoria do Curso (Docentes)	

perguntas	total sem brancos	brancos
1 - Disposição do coordenador para ouvir os professores.	9	0
2 - Interesse revelado na solução dos problemas.	9	0
3 - Coordenação das reuniões de Colegiado, CIAC e NDE abordando temas relevantes para o bom funcionamento do curso.	9	0
4 - As orientações recebidas.	9	0
5 - Administração e liderança do Curso.	9	0

* perguntas X representação percentual



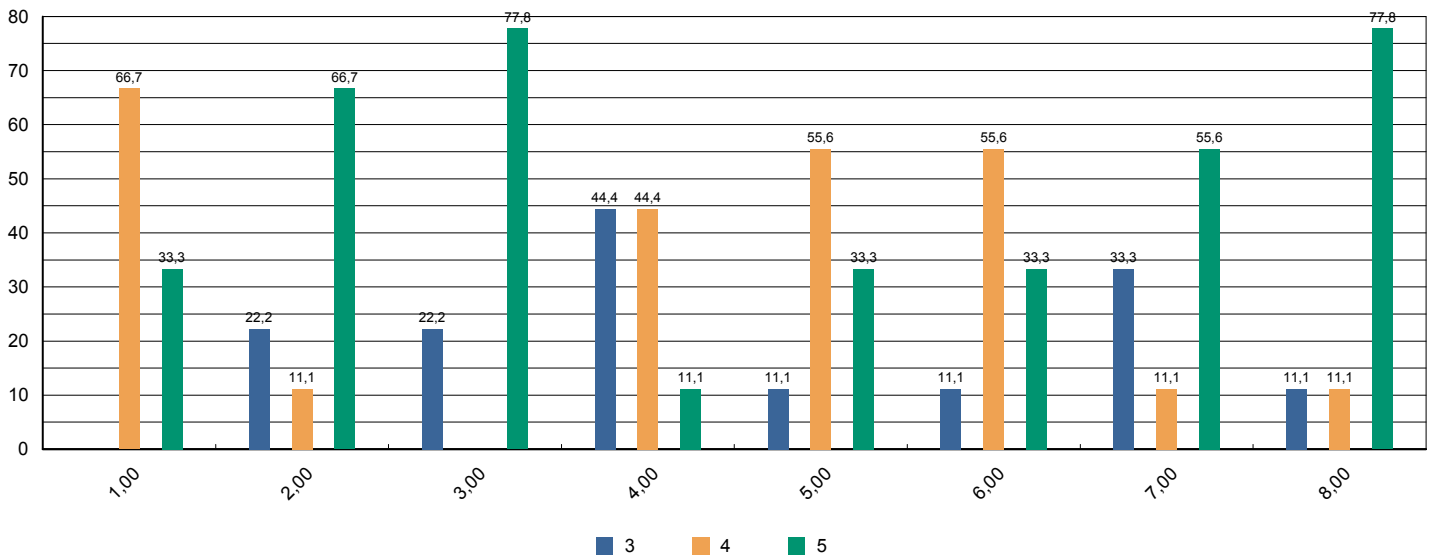


Sistema de Avaliação Institucional

Avaliação	AV 2014 1º SEM	01/04/2014 à 05/06/2014
Localidade	FAH Hortolândia	
Curso	Sistemas de Informação	Participantes 9
Dimensão	7 - Infraestrutura Física e recursos de apoio	
Questionário	Infraestrutura (Docentes)	

perguntas	total sem brancos	brancos
1 - Salas de aula.	9	0
2 - Sanitários.	9	0
3 - Espaços de lazer (quadras, jardins, centro de vivência, etc.)	9	0
4 - Disponibilidade e suficiência do acervo da biblioteca	9	0
5 - Equipamentos disponíveis para uso didático	9	0
6 - Qualidade dos laboratórios	9	0
7 - Acesso a internet para pesquisa acadêmica	9	0
8 - Ambiente de trabalho (sala de professores, gabinetes, etc.)	9	0

* perguntas X representação percentual



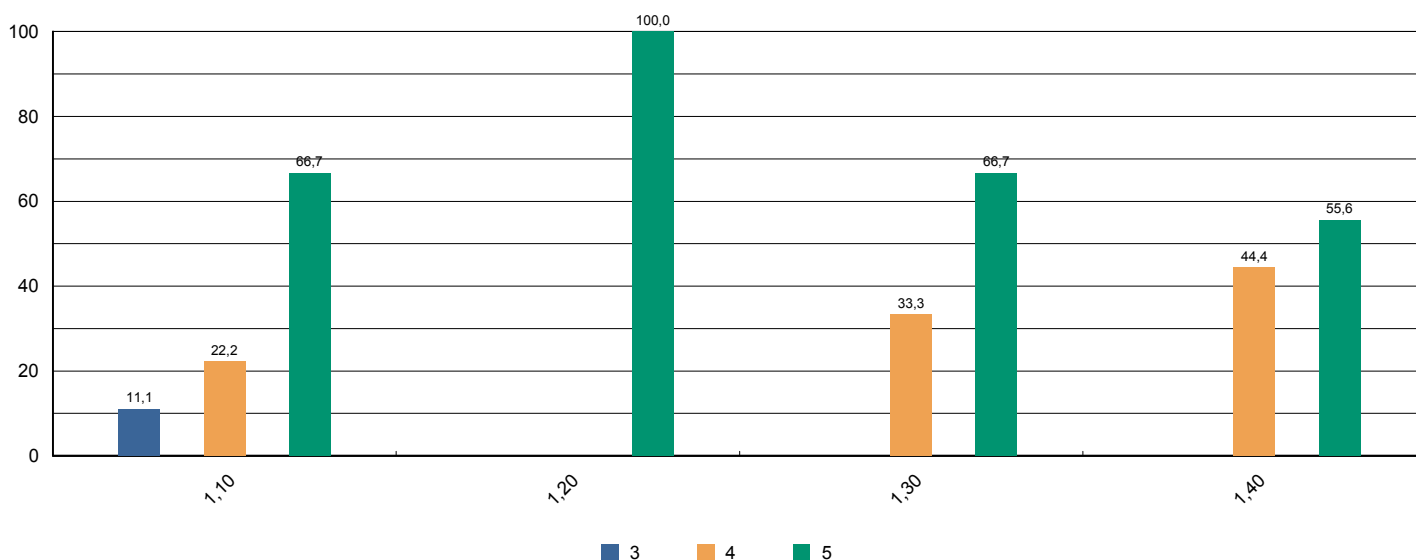


Sistema de Avaliação Institucional

Avaliação	AV 2014 1º SEM	01/04/2014 à 05/06/2014
Localidade	FAH Hortolândia	
Curso	Sistemas de Informação	Participantes 9
Dimensão	2 - Políticas Acadêmicas	
Questionário	Políticas Acadêmicas (Docentes)	

perguntas	total sem brancos	brancos
1.1 - O perfil do egresso está adequadamente definido.	9	0
1.2 - A missão e os objetivos do curso estão bem definidos.	9	0
1.3 - As disciplinas se apresentam, ao longo do curso, em uma seqüência lógica tanto epistemológica quanto pedagogicamente.	9	0
1.4 - As disciplinas de um mesmo semestre apresentam relação entre si com caráter de complementaridade, isto é, o currículo apresenta uma integração horizontal	9	0

* perguntas X representação percentual





Sistema de Avaliação Institucional

Avaliação	AV 2014 1º SEM	01/04/2014 à 05/06/2014
Localidade	FAH Hortolândia	
Curso	Sistemas de Informação	Participantes 9
Dimensão	7 - Infraestrutura Física e recursos de apoio	
Questionário	Quanto ao Sistema de Avaliação	

perguntas	total sem brancos	brancos
1 - O que você achou desse sistema avaliativo institucional?	182	0

* perguntas X representação percentual

