

Sistema de Avaliação Institucional



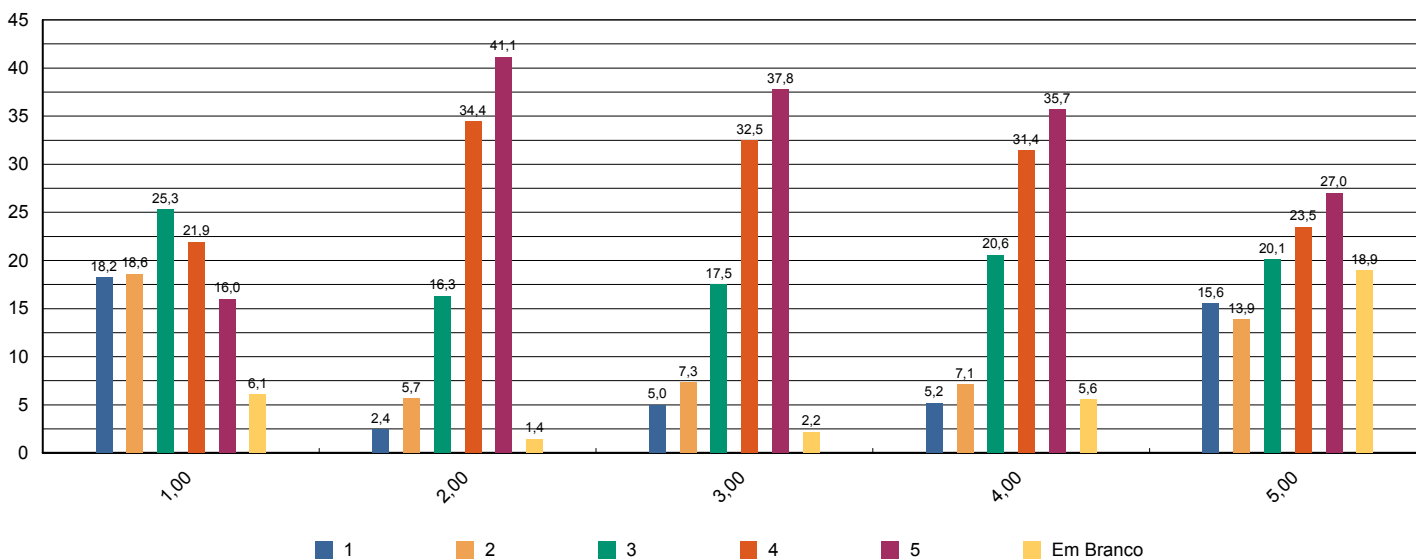


Sistema de Avaliação Institucional

Avaliação	AV 2014 1º SEM	01/04/2014 à 05/06/2014
Localidade	UNASP Engenheiro Coelho	Participantes 2.159
Dimensão	9 - Políticas de atendimento aos estudantes	
Questionário	Atendimento aos discentes	

perguntas	total sem brancos	brancos
1 - Atendimento e serviço da cantina	2.027	131
2 - Atendimento na biblioteca.	2.127	31
3 - Atendimento na secretaria.	2.111	47
4 - Atendimento do setor de finanças.	2.038	120
5 - Atendimento do setor de Bolsas de Estudo.	1.749	409

* perguntas X representação percentual



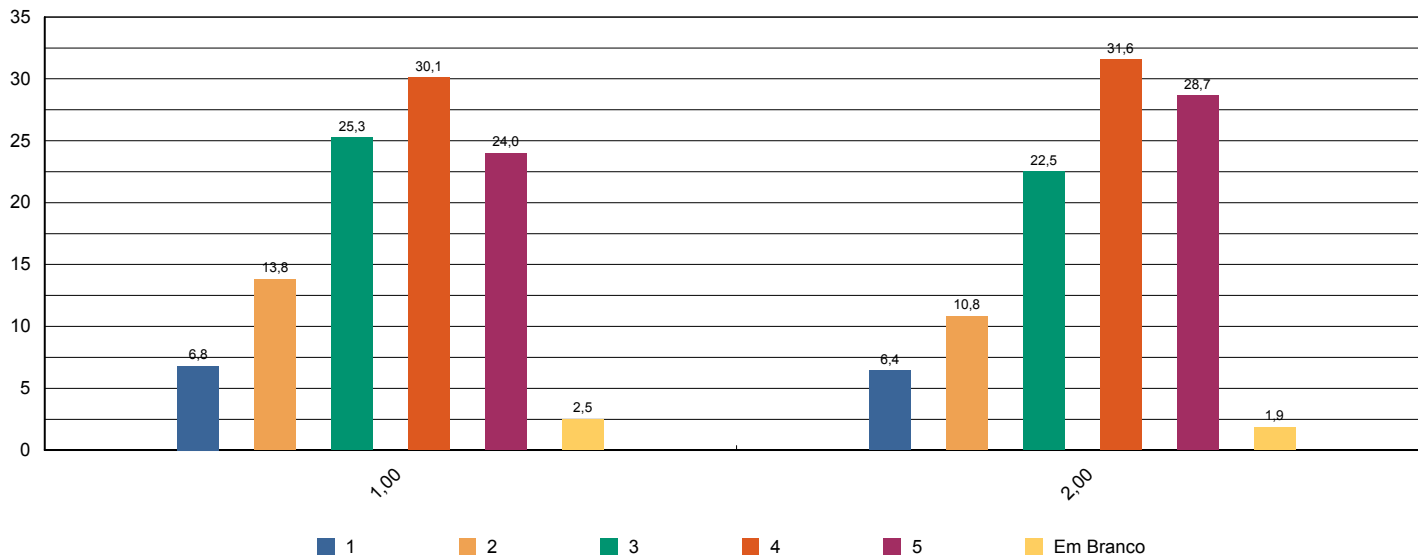


Sistema de Avaliação Institucional

Avaliação	AV 2014 1º SEM	01/04/2014 à 05/06/2014
Localidade	UNASP Engenheiro Coelho	Participantes 2.159
Dimensão	4 - Comunicação com a sociedade	
Questionário	Comunicação	

perguntas	total sem brancos	brancos
1 - Informações sobre procedimentos de rotina (matrículas, pagamentos, horários de funcionamento, calendário, etc.) são adequadamente divulgadas.	2.104	54
2 - Eventos promovidos pela instituição são adequadamente divulgados.	2.118	40

* perguntas X representação percentual



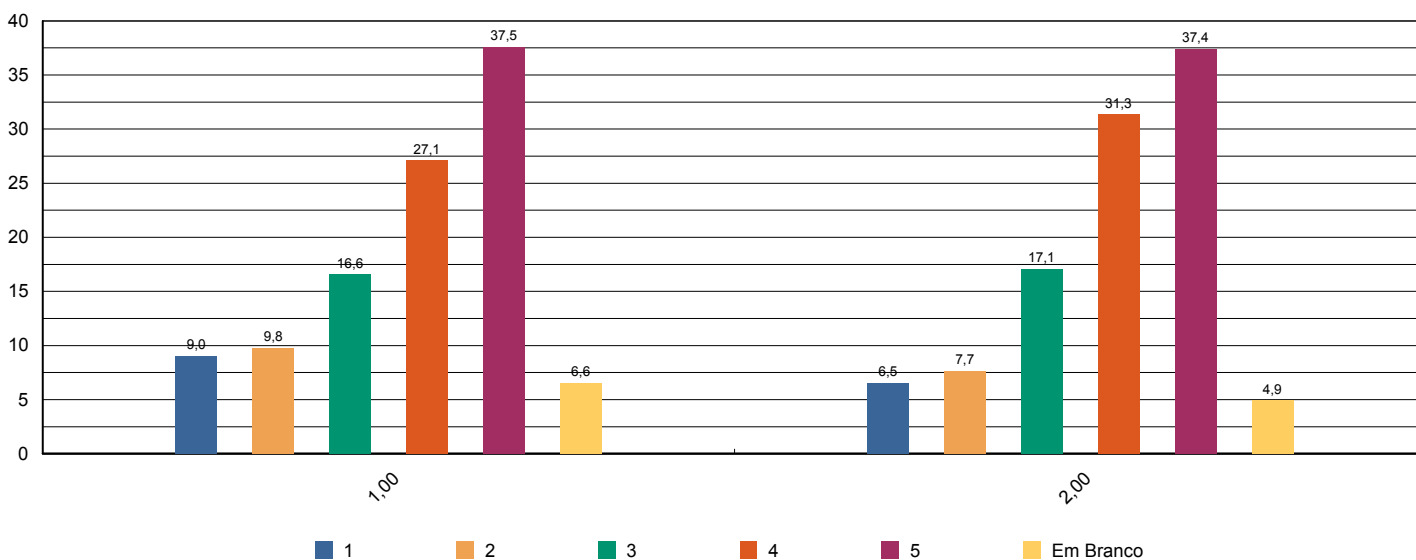


Sistema de Avaliação Institucional

Avaliação	AV 2014 1º SEM	01/04/2014 à 05/06/2014
Localidade	UNASP Engenheiro Coelho	Participantes 2.159
Dimensão	6 - Organização e Gestão da Instituição	
Questionário	Coordenadoria do curso	

perguntas	total sem brancos	brancos
1 - Disposição do coordenador para ouvir e orientar os alunos.	2.016	142
2 - Liderança do curso.	2.052	106

* perguntas X representação percentual



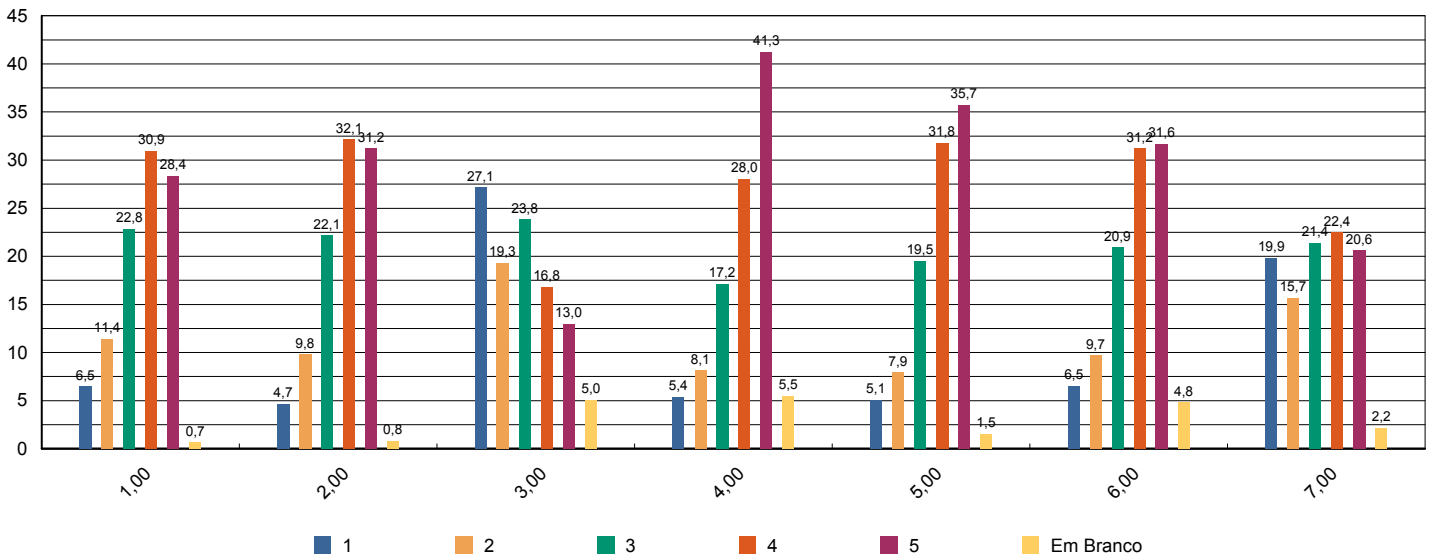


Sistema de Avaliação Institucional

Avaliação	AV 2014 1º SEM	01/04/2014 à 05/06/2014
Localidade	UNASP Engenheiro Coelho	Participantes 2.159
Dimensão	7 - Infraestrutura Física e recursos de apoio	
Questionário	Infraestrutura	

perguntas	total sem brancos	brancos
1 - Sala de aula	2.144	14
2 - Sanitários	2.140	18
3 - Cantina	2.049	109
4 - Espaços de convivência (centro de vivência, quadras, jardins, etc.)	2.040	118
5 - Livros, periódicos e outros materiais disponíveis na biblioteca.	2.125	33
6 - Laboratórios e outros espaços para atividades práticas.	2.054	104
7 - Acesso à Internet para pesquisa acadêmica.	2.111	47

* perguntas X representação percentual



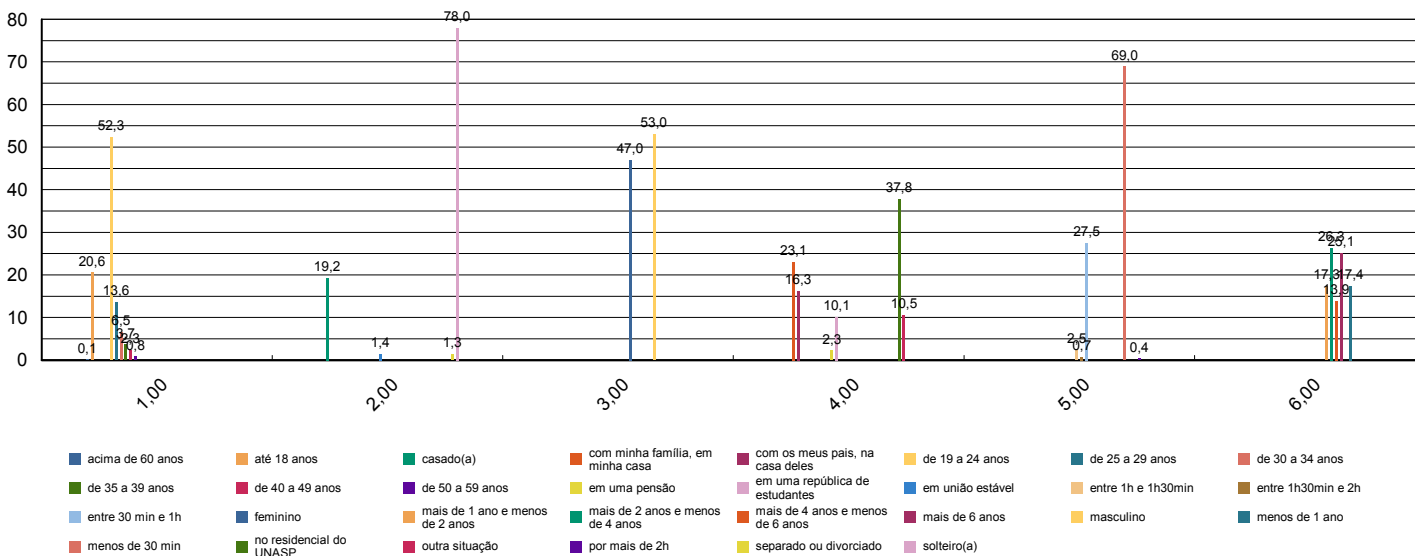


Sistema de Avaliação Institucional

Avaliação	AV 2014 1º SEM	01/04/2014 à 05/06/2014
Localidade	UNASP Engenheiro Coelho	Participantes 2.159
Dimensão	Outros	
Questionário	Pesquisa - Tipo de Participante	

perguntas	total sem brancos	brancos
1 - Minha idade situa-se na faixa etária:	2.159	0
2 - Meu estado civil:	2.159	0
3 - Utilizo o banheiro:	2.159	0
4 - Moro:	2.159	0
5 - Até chegar para as aulas no UNASP preciso me deslocar por:	2.159	0
6 - Conclui o Ensino Médio há:	2.159	0

* perguntas X representação percentual



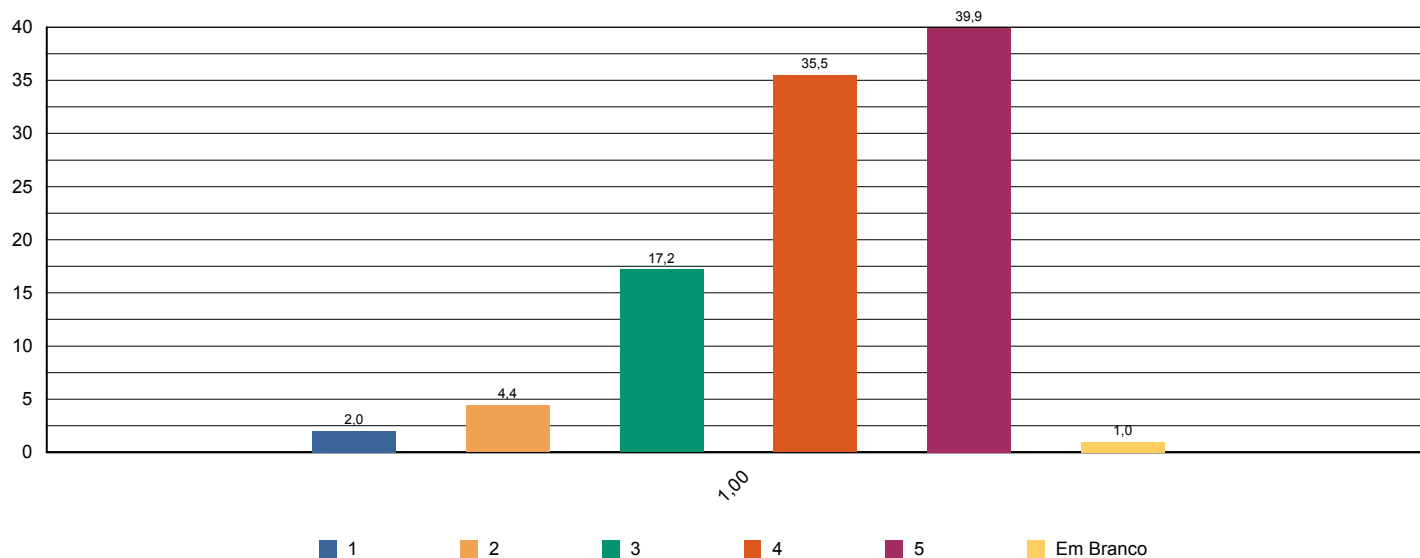


Sistema de Avaliação Institucional

Avaliação	AV 2014 1º SEM	01/04/2014 à 05/06/2014
Localidade	UNASP Engenheiro Coelho	Participantes 2.159
Dimensão	7 - Infraestrutura Física e recursos de apoio	
Questionário	Quanto ao Sistema de Avaliação	

perguntas	total sem brancos	brancos
1 - O que você achou desse sistema avaliativo institucional?	2.281	0

* perguntas X representação percentual



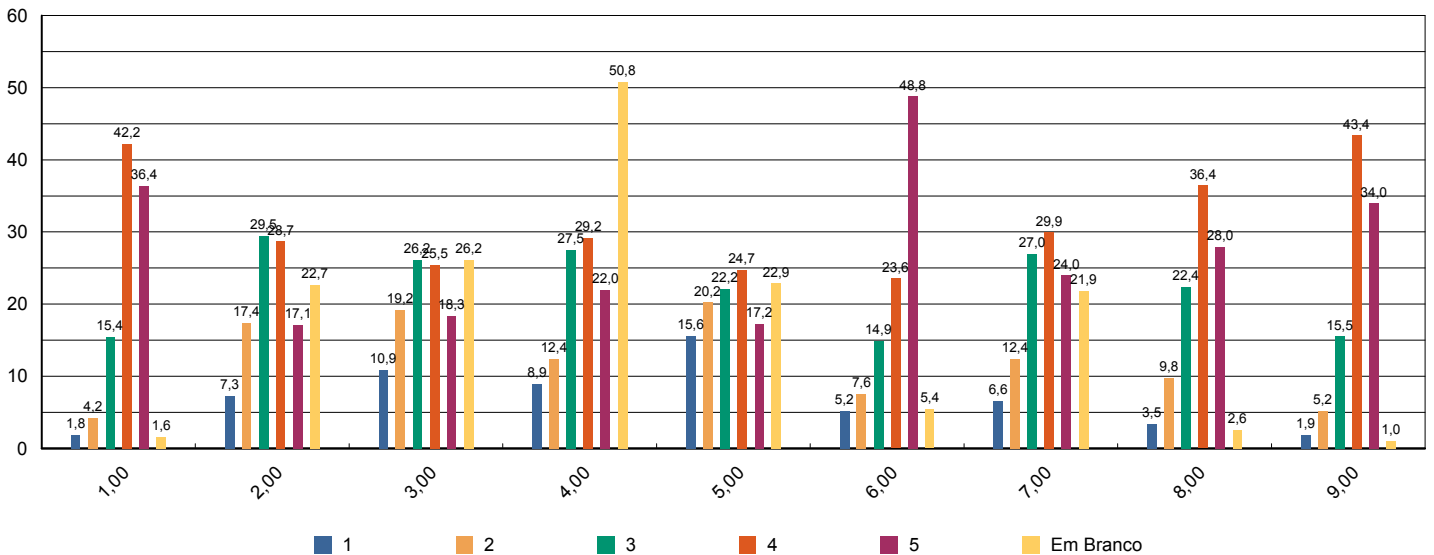


Sistema de Avaliação Institucional

Avaliação	AV 2014 1º SEM	01/04/2014 à 05/06/2014
Localidade	UNASP Engenheiro Coelho	Participantes 2.159
Dimensão	2 - Políticas Acadêmicas	
Questionário	Quanto às condições pedagógicas do curso	

perguntas	total sem brancos	brancos
1 - Contribuição das disciplinas para minha formação profissional.	2.124	35
2 - Programas de extensão.	1.669	490
3 - Programa de iniciação científica do meu curso.	1.594	565
4 - Processo de desenvolvimento do Trabalho de Conclusão de Curso (TCC).	1.063	1.096
5 - Apoio à participação de alunos em eventos científicos fora da Instituição.	1.665	494
6 - Apoio espiritual.	2.042	117
7 - Programa de Apoio ao Discente (PROAD).	1.687	472
8 - Harmonia e sincronismo entre as disciplinas	2.103	56
9 - O meu grau de satisfação com o curso, como um todo, é:	2.137	22

* perguntas X representação percentual



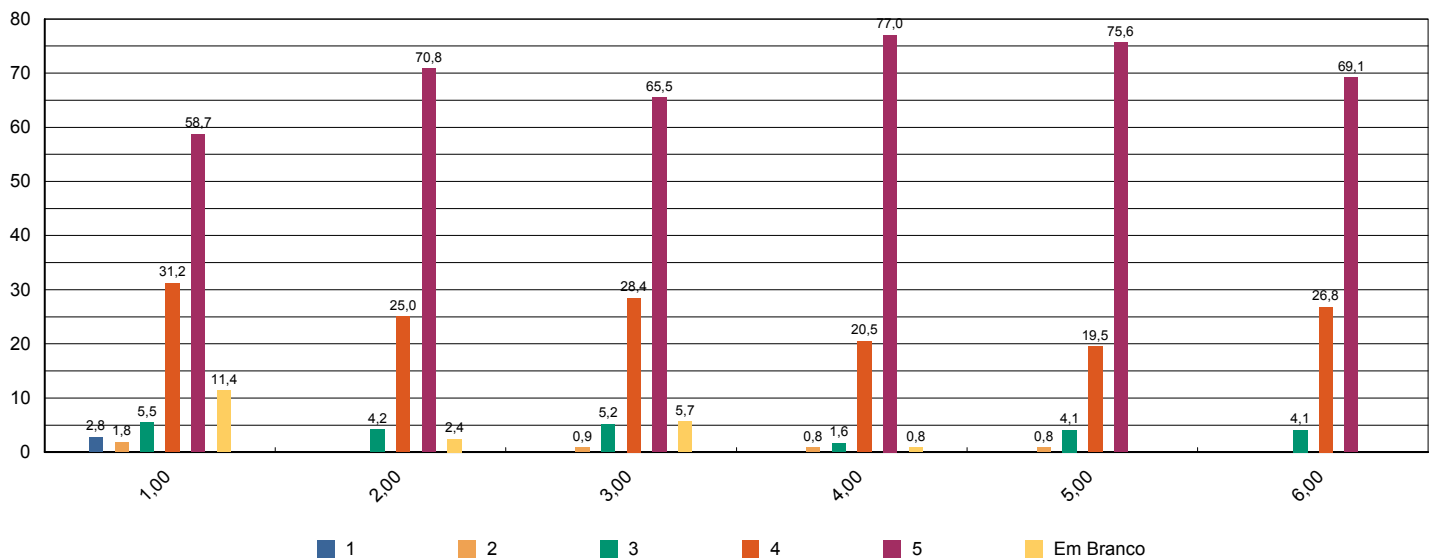


Sistema de Avaliação Institucional

Avaliação	AV 2014 1º SEM	01/04/2014 à 05/06/2014
Localidade	UNASP Engenheiro Coelho	Participantes 123
Dimensão	2 - Políticas Acadêmicas	
Questionário	Avalie a atuação do Colegiado do Curso (Docentes)	

perguntas	total sem brancos	brancos
1 - Analisa, periodicamente, relatórios da Comissão Própria de Avaliação (CPA), Relatórios do MEC, da Comissão Interna de Avaliação de Curso (CIAC) e da Comissão de Avaliação Denominacional.	109	14
2 - Aprova os ementários e bibliografias das disciplinas.	120	3
3 - Atualiza, periodicamente, o Projeto Pedagógico de Curso (PPC).	116	7
4 - Aprecia os projetos apresentados pela Coordenadoria de Curso.	122	1
5 - Meu grau de satisfação com o curso.	123	0
6 - Meu grau de satisfação com o clima institucional.	123	0

* perguntas X representação percentual



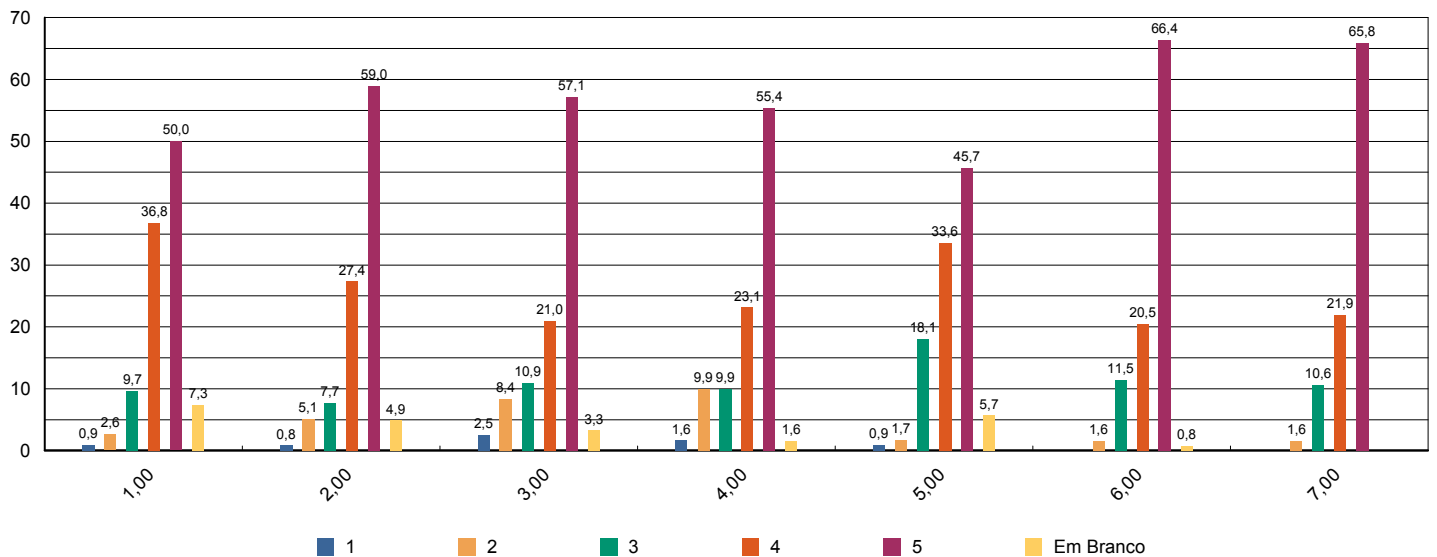


Sistema de Avaliação Institucional

Avaliação	AV 2014 1º SEM	01/04/2014 à 05/06/2014
Localidade	UNASP Engenheiro Coelho	Participantes 123
Dimensão	2 - Políticas Acadêmicas	
Questionário	Avalie o apoio que o curso oferece aos alunos (Docentes)	

perguntas	total sem brancos	brancos
1 - Há programas de extensão como parte do projeto do curso.	114	9
2 - Há programas de iniciação científica como parte do projeto do curso.	117	6
3 - Há programa de monitoria.	119	4
4 - A Instituição dá apoio à participação discente em eventos científicos fora da instituição (encontros, congressos, etc..)	121	2
5 - As atividades promovidas pelo Programa de Atendimento ao Discente (PROAD) atendem às necessidades dos alunos.	116	7
6 - Há um programa efetivo de apoio espiritual aos alunos.	122	1
7 - O curso promove eventos acadêmico-científicos e culturais.	123	0

* perguntas X representação percentual



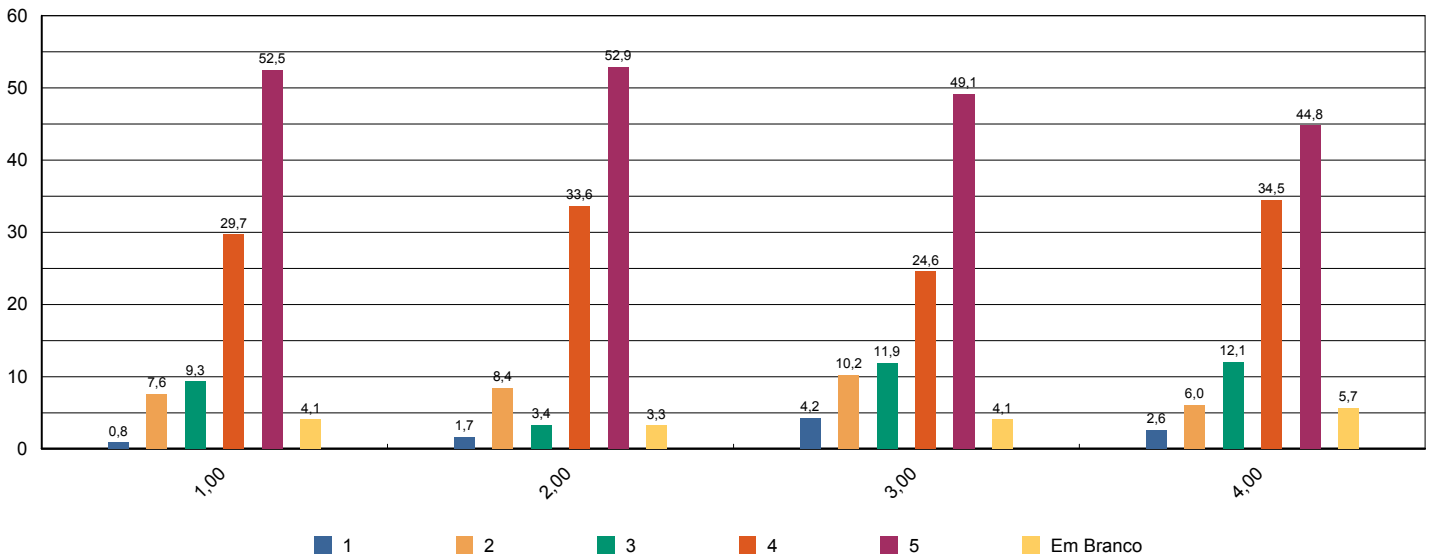


Sistema de Avaliação Institucional

Avaliação	AV 2014 1º SEM	01/04/2014 à 05/06/2014
Localidade	UNASP Engenheiro Coelho	Participantes 123
Dimensão	2 - Políticas Acadêmicas	
Questionário	Avalie o apoio que o curso oferece aos professores (Docentes)	

perguntas	total sem brancos	brancos
1 - Programa de apoio à capacitação docente (PAD).	118	5
2 - Programa de atualização didático-pedagógica (PROAP).	119	4
3 - Apoio à participação em eventos científicos, encontros, congressos ,etc.. (PROAPARC)	118	5
4 - Espaço destinado à análise de relatos de experiências desenvolvidas em práticas pedagógicas com vistas à socialização dos resultados e melhoria do desempenho docente e discente no ensino-aprendizagem	116	7

* perguntas X representação percentual



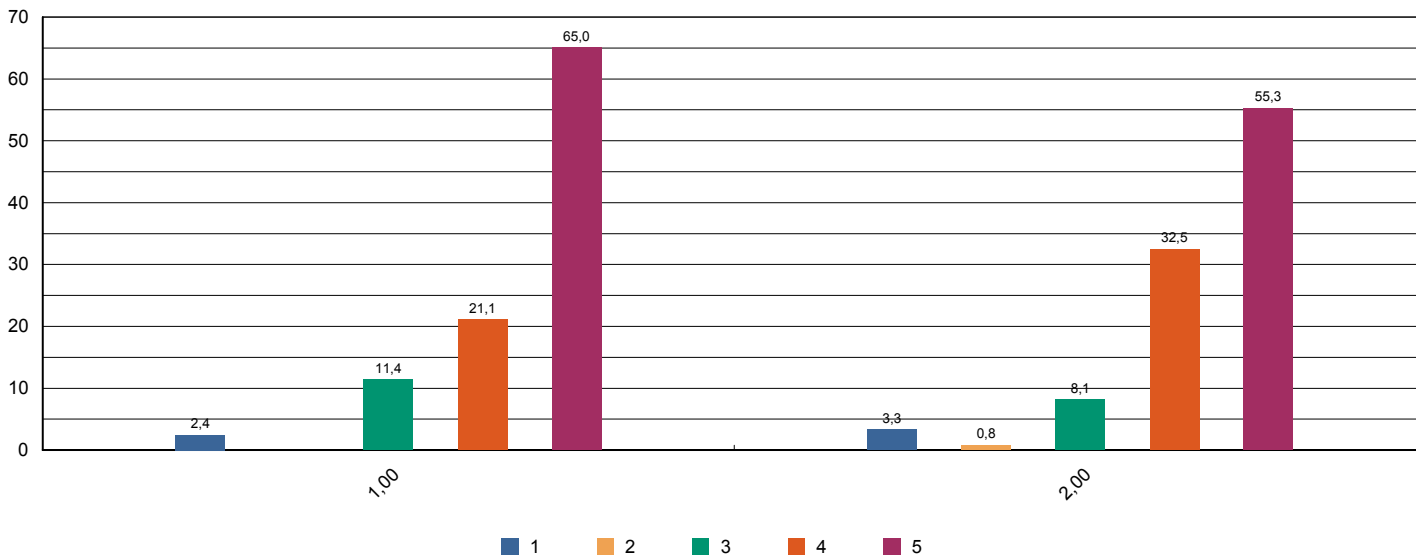


Sistema de Avaliação Institucional

Avaliação	AV 2014 1º SEM	01/04/2014 à 05/06/2014
Localidade	UNASP Engenheiro Coelho	Participantes 123
Dimensão	4 - Comunicação com a sociedade	
Questionário	Comunicação (Docentes)	

perguntas	total sem brancos	brancos
1 - As informações sobre procedimentos de rotina (atribuição e horário de aulas, documentação, reuniões, salários e outros) são adequadamente divulgadas.	123	0
2 - Os eventos promovidos pela instituição são adequadamente divulgados.	123	0

* perguntas X representação percentual



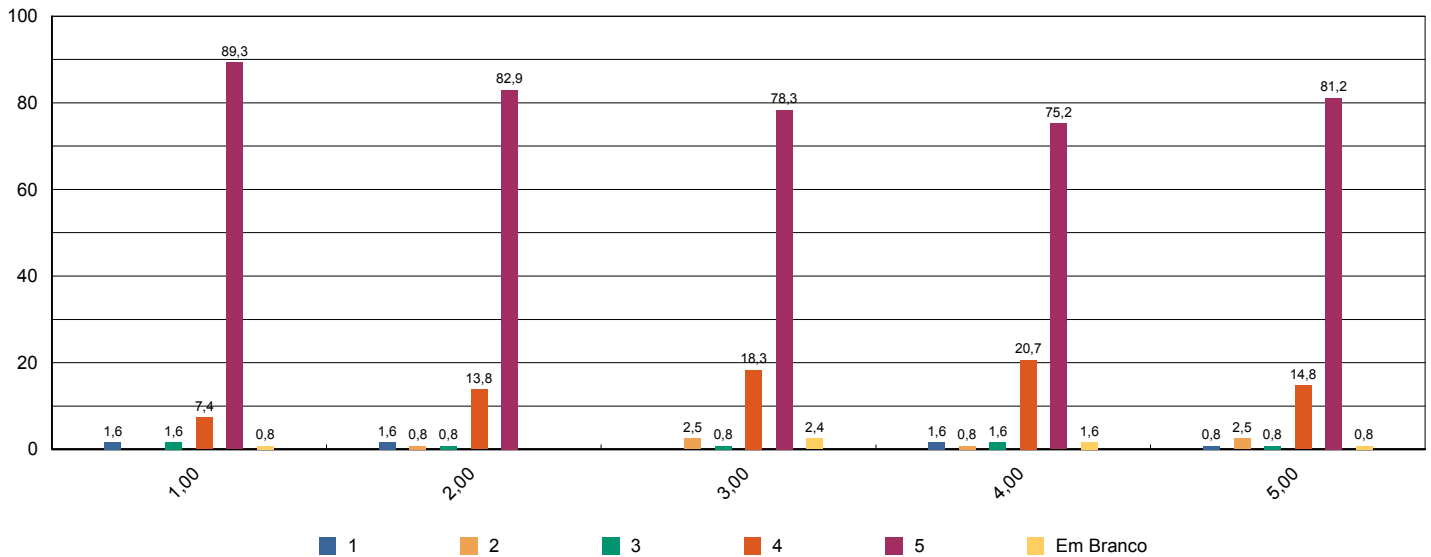


Sistema de Avaliação Institucional

Avaliação	AV 2014 1º SEM	01/04/2014 à 05/06/2014
Localidade	UNASP Engenheiro Coelho	Participantes 123
Dimensão	6 - Organização e Gestão da Instituição	
Questionário	Coordenadoria do Curso (Docentes)	

perguntas	total sem brancos	brancos
1 - Disposição do coordenador para ouvir os professores.	122	1
2 - Interesse revelado na solução dos problemas.	123	0
3 - Coordenação das reuniões de Colegiado, CIAC e NDE abordando temas relevantes para o bom funcionamento do curso.	120	3
4 - As orientações recebidas.	121	2
5 - Administração e liderança do Curso.	122	1

* perguntas X representação percentual



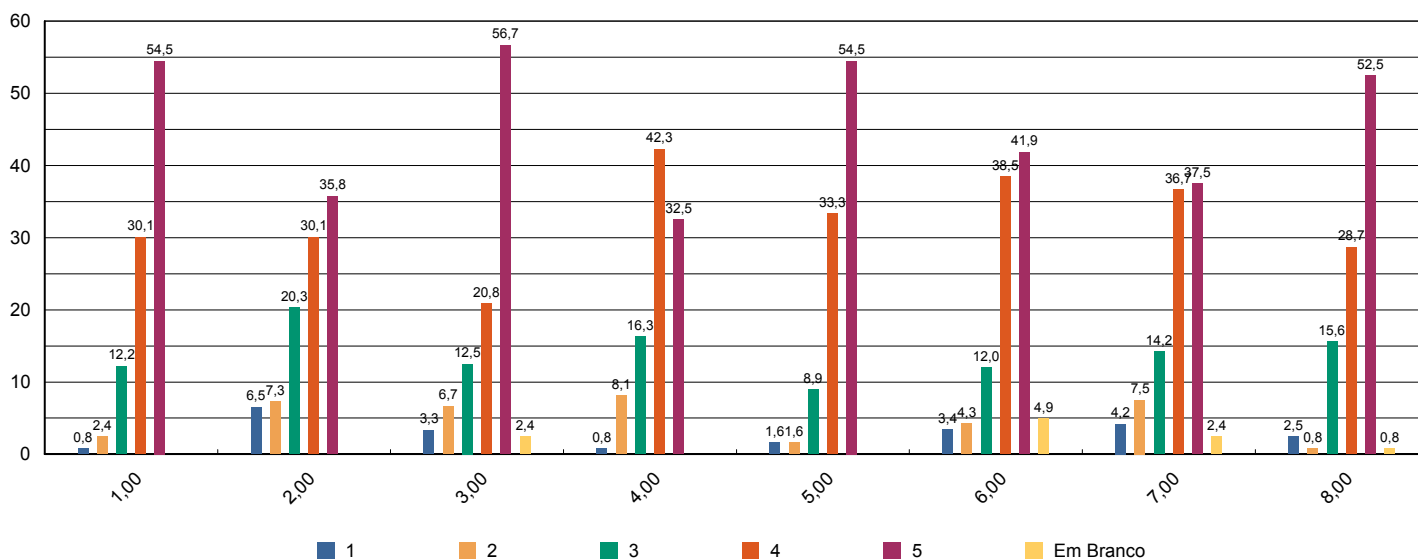


Sistema de Avaliação Institucional

Avaliação	AV 2014 1º SEM	01/04/2014 à 05/06/2014
Localidade	UNASP Engenheiro Coelho	Participantes 123
Dimensão	7 - Infraestrutura Física e recursos de apoio	
Questionário	Infraestrutura (Docentes)	

perguntas	total sem brancos	brancos
1 - Salas de aula.	123	0
2 - Sanitários.	123	0
3 - Espaços de lazer (quadras, jardins, centro de vivência, etc.)	120	3
4 - Disponibilidade e suficiência do acervo da biblioteca	123	0
5 - Equipamentos disponíveis para uso didático	123	0
6 - Qualidade dos laboratórios	117	6
7 - Acesso a internet para pesquisa acadêmica	120	3
8 - Ambiente de trabalho (sala de professores, gabinetes, etc.)	122	1

* perguntas X representação percentual



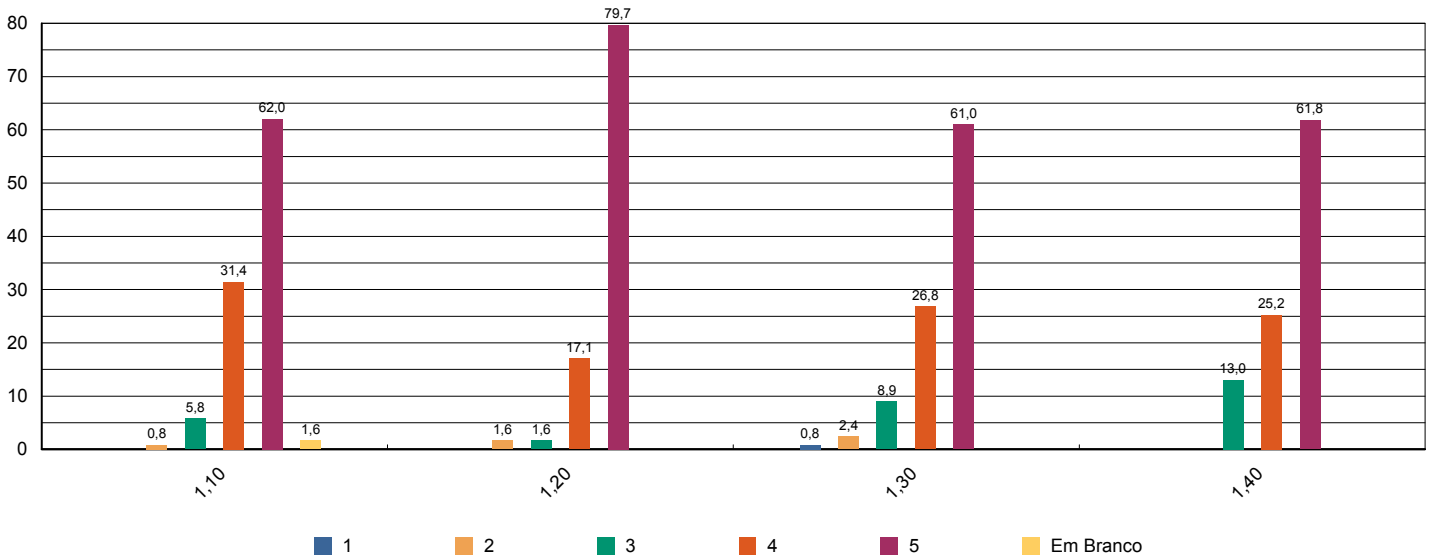


Sistema de Avaliação Institucional

Avaliação	AV 2014 1º SEM	01/04/2014 à 05/06/2014
Localidade	UNASP Engenheiro Coelho	Participantes 123
Dimensão	2 - Políticas Acadêmicas	
Questionário	Políticas Acadêmicas (Docentes)	

perguntas	total sem brancos	brancos
1.1 - O perfil do egresso está adequadamente definido.	121	2
1.2 - A missão e os objetivos do curso estão bem definidos.	123	0
1.3 - As disciplinas se apresentam, ao longo do curso, em uma seqüência lógica tanto epistemológica quanto pedagogicamente.	123	0
1.4 - As disciplinas de um mesmo semestre apresentam relação entre si com caráter de complementaridade, isto é, o currículo apresenta uma integração horizontal	123	0

* perguntas X representação percentual





Sistema de Avaliação Institucional

Avaliação	AV 2014 1º SEM	01/04/2014 à 05/06/2014
Localidade	UNASP Engenheiro Coelho	Participantes 123
Dimensão	7 - Infraestrutura Física e recursos de apoio	
Questionário	Quanto ao Sistema de Avaliação	

perguntas	total sem brancos	brancos
1 - O que você achou desse sistema avaliativo institucional?	2.281	0

* perguntas X representação percentual

