

Sistema de Avaliação Institucional



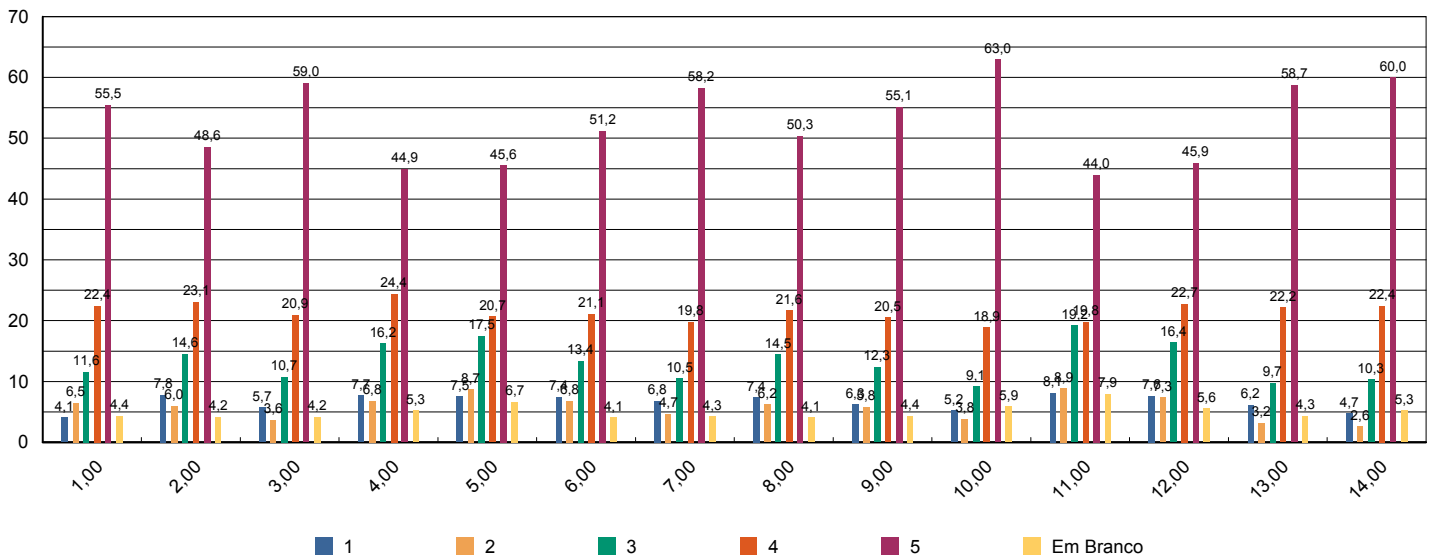


Sistema de Avaliação Institucional

| | | |
|--------------|-------------------------------------------|---------------------------------------------|
| Avaliação | 1º Avaliação Institucional de 2013 | 05/05/2013 à 21/06/2013 |
| Localidade | UNASP São Paulo | |
| Curso | Administração | Matriculados 387 |
| | | Participantes 265 avaliadores 68 % |
| Dimensão | 2 - Políticas Acadêmicas | |
| Questionário | Quanto ao professor | |

| perguntas | total sem brancos | brancos |
|---------------------------------------------------------------------------------------------------|-------------------|---------|
| 1 - Cumpre o programa e cronograma da disciplina. | 1.835 | 84 |
| 2 - Utiliza procedimentos de avaliação adequados. | 1.838 | 81 |
| 3 - Revela domínio do conteúdo. | 1.838 | 81 |
| 4 - Relaciona sua disciplina com as demais do curso. | 1.818 | 101 |
| 5 - Relaciona os valores bíblico-cristãos com os conteúdos ensinados. | 1.791 | 128 |
| 6 - Tem boa comunicação e aborda o conteúdo com clareza. | 1.840 | 79 |
| 7 - Não falta e cumpre os horários de início e encerramento das aulas. | 1.837 | 82 |
| 8 - Promove suas aulas com ritmo e bom aproveitamento de tempo. | 1.840 | 79 |
| 9 - Valoriza a participação do aluno na aula. | 1.835 | 84 |
| 10 - Apresenta no início do semestre o Plano de Ensino da disciplina. | 1.806 | 113 |
| 11 - Incentiva a participação em eventos e projetos sociais, acadêmicos, culturais e espirituais. | 1.767 | 152 |
| 12 - Propõe atividades desafiadoras que estimulam a investigação. | 1.812 | 107 |
| 13 - Revela respeito no relacionamento com os alunos e professores. | 1.836 | 83 |
| 14 - Apresenta atitudes positivas com relação à instituição. | 1.818 | 101 |

* perguntas X representação percentual



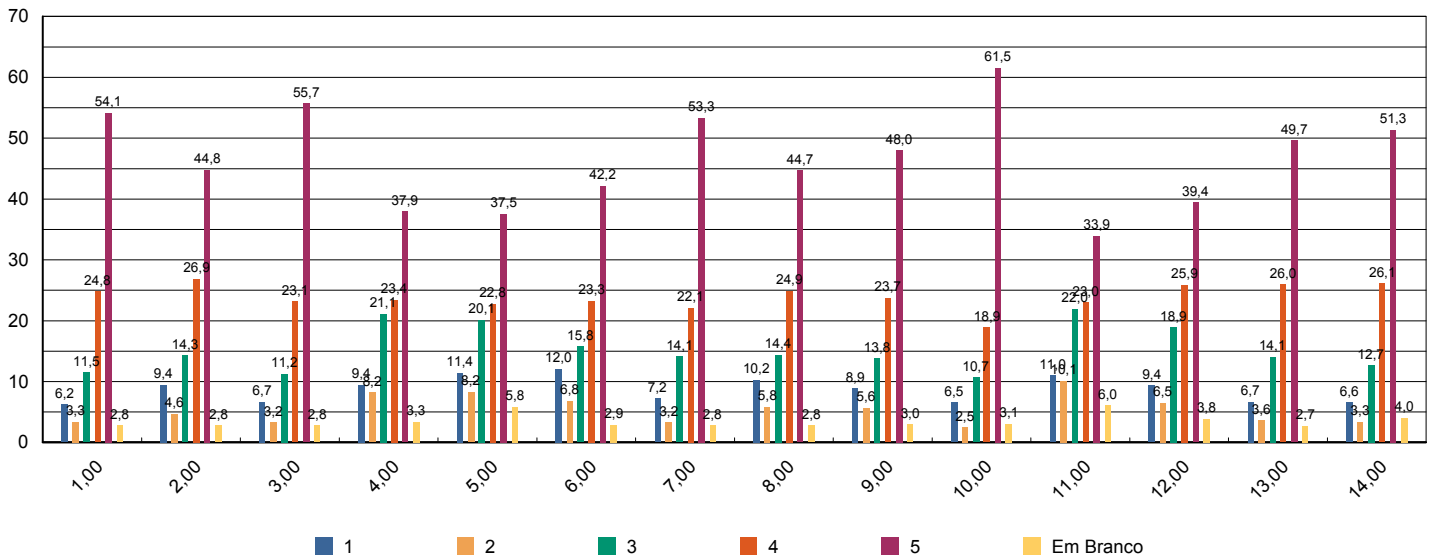


Sistema de Avaliação Institucional

| | | |
|--------------|-------------------------------------------|---------------------------------------------|
| Avaliação | 1º Avaliação Institucional de 2013 | 05/05/2013 à 21/06/2013 |
| Localidade | UNASP São Paulo | |
| Curso | Ciência da Computação | Matriculados 206 |
| | | Participantes 168 avaliadores 82 % |
| Dimensão | 2 - Políticas Acadêmicas | |
| Questionário | Quanto ao professor | |

| perguntas | total sem brancos | brancos |
|---------------------------------------------------------------------------------------------------|-------------------|---------|
| 1 - Cumpre o programa e cronograma da disciplina. | 1.016 | 29 |
| 2 - Utiliza procedimentos de avaliação adequados. | 1.016 | 29 |
| 3 - Revela domínio do conteúdo. | 1.016 | 29 |
| 4 - Relaciona sua disciplina com as demais do curso. | 1.010 | 35 |
| 5 - Relaciona os valores bíblico-cristãos com os conteúdos ensinados. | 984 | 61 |
| 6 - Tem boa comunicação e aborda o conteúdo com clareza. | 1.015 | 30 |
| 7 - Não falta e cumpre os horários de início e encerramento das aulas. | 1.016 | 29 |
| 8 - Promove suas aulas com ritmo e bom aproveitamento de tempo. | 1.016 | 29 |
| 9 - Valoriza a participação do aluno na aula. | 1.014 | 31 |
| 10 - Apresenta no início do semestre o Plano de Ensino da disciplina. | 1.013 | 32 |
| 11 - Incentiva a participação em eventos e projetos sociais, acadêmicos, culturais e espirituais. | 982 | 63 |
| 12 - Propõe atividades desafiadoras que estimulam a investigação. | 1.005 | 40 |
| 13 - Revela respeito no relacionamento com os alunos e professores. | 1.017 | 28 |
| 14 - Apresenta atitudes positivas com relação à instituição. | 1.003 | 42 |

* perguntas X representação percentual

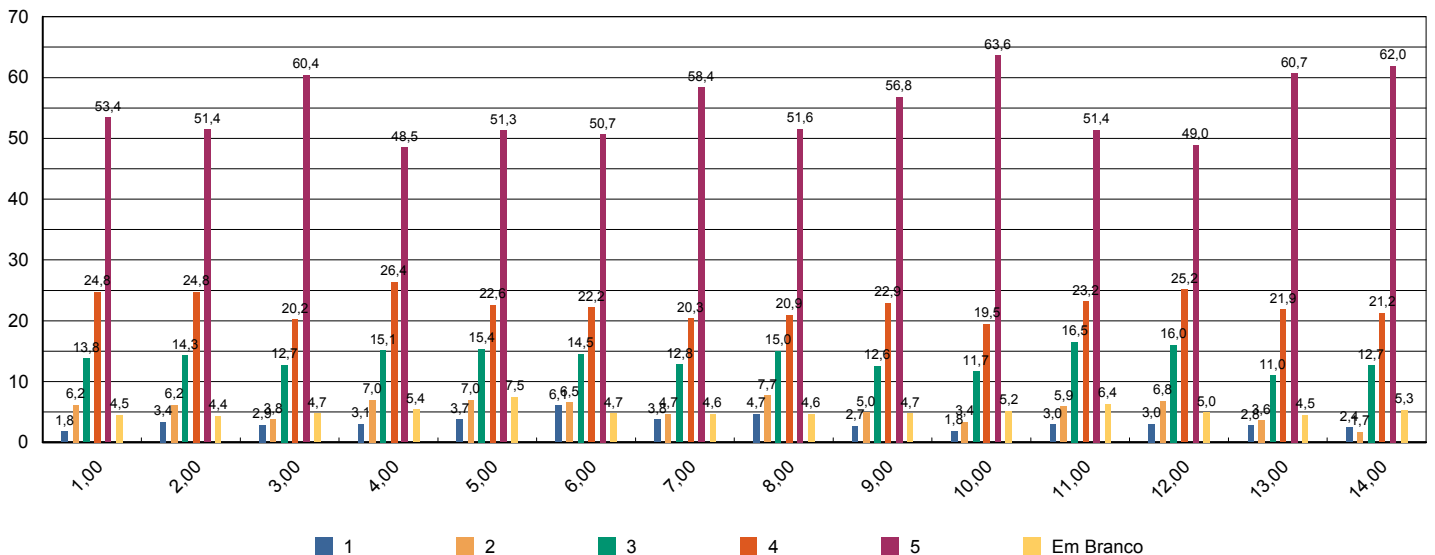


Sistema de Avaliação Institucional

| | | |
|--------------|-------------------------------------------|---------------------------------------------|
| Avaliação | 1º Avaliação Institucional de 2013 | 05/05/2013 à 21/06/2013 |
| Localidade | UNASP São Paulo | |
| Curso | Ciências Biológicas | Matriculados 179 |
| | | Participantes 134 avaliadores 75 % |
| Dimensão | 2 - Políticas Acadêmicas | |
| Questionário | Quanto ao professor | |

| perguntas | total sem brancos | brancos |
|---------------------------------------------------------------------------------------------------|-------------------|---------|
| 1 - Cumpre o programa e cronograma da disciplina. | 827 | 39 |
| 2 - Utiliza procedimentos de avaliação adequados. | 828 | 38 |
| 3 - Revela domínio do conteúdo. | 825 | 41 |
| 4 - Relaciona sua disciplina com as demais do curso. | 819 | 47 |
| 5 - Relaciona os valores bíblico-cristãos com os conteúdos ensinados. | 801 | 65 |
| 6 - Tem boa comunicação e aborda o conteúdo com clareza. | 825 | 41 |
| 7 - Não falta e cumpre os horários de início e encerramento das aulas. | 826 | 40 |
| 8 - Promove suas aulas com ritmo e bom aproveitamento de tempo. | 826 | 40 |
| 9 - Valoriza a participação do aluno na aula. | 825 | 41 |
| 10 - Apresenta no início do semestre o Plano de Ensino da disciplina. | 821 | 45 |
| 11 - Incentiva a participação em eventos e projetos sociais, acadêmicos, culturais e espirituais. | 811 | 55 |
| 12 - Propõe atividades desafiadoras que estimulam a investigação. | 823 | 43 |
| 13 - Revela respeito no relacionamento com os alunos e professores. | 827 | 39 |
| 14 - Apresenta atitudes positivas com relação à instituição. | 820 | 46 |

* perguntas X representação percentual



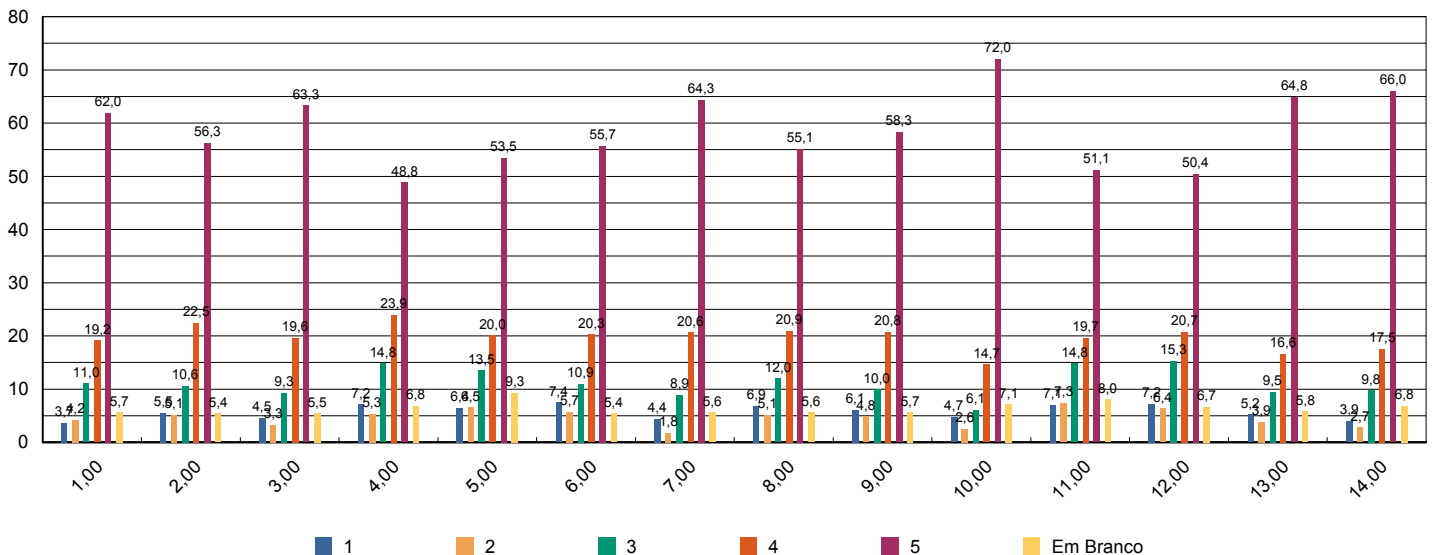


Sistema de Avaliação Institucional

| | | |
|--------------|-------------------------------------------|---------------------------------------------|
| Avaliação | 1º Avaliação Institucional de 2013 | 05/05/2013 à 21/06/2013 |
| Localidade | UNASP São Paulo | |
| Curso | Ciências Contábeis | Matriculados 240 |
| | | Participantes 166 avaliadores 69 % |
| Dimensão | 2 - Políticas Acadêmicas | |
| Questionário | Quanto ao professor | |

| perguntas | total sem brancos | brancos |
|---------------------------------------------------------------------------------------------------|-------------------|---------|
| 1 - Cumpre o programa e cronograma da disciplina. | 1.033 | 62 |
| 2 - Utiliza procedimentos de avaliação adequados. | 1.036 | 59 |
| 3 - Revela domínio do conteúdo. | 1.035 | 60 |
| 4 - Relaciona sua disciplina com as demais do curso. | 1.020 | 75 |
| 5 - Relaciona os valores bíblico-cristãos com os conteúdos ensinados. | 993 | 102 |
| 6 - Tem boa comunicação e aborda o conteúdo com clareza. | 1.036 | 59 |
| 7 - Não falta e cumpre os horários de início e encerramento das aulas. | 1.034 | 61 |
| 8 - Promove suas aulas com ritmo e bom aproveitamento de tempo. | 1.034 | 61 |
| 9 - Valoriza a participação do aluno na aula. | 1.033 | 62 |
| 10 - Apresenta no início do semestre o Plano de Ensino da disciplina. | 1.017 | 78 |
| 11 - Incentiva a participação em eventos e projetos sociais, acadêmicos, culturais e espirituais. | 1.007 | 88 |
| 12 - Propõe atividades desafiadoras que estimulam a investigação. | 1.022 | 73 |
| 13 - Revela respeito no relacionamento com os alunos e professores. | 1.032 | 63 |
| 14 - Apresenta atitudes positivas com relação à instituição. | 1.020 | 75 |

* perguntas X representação percentual



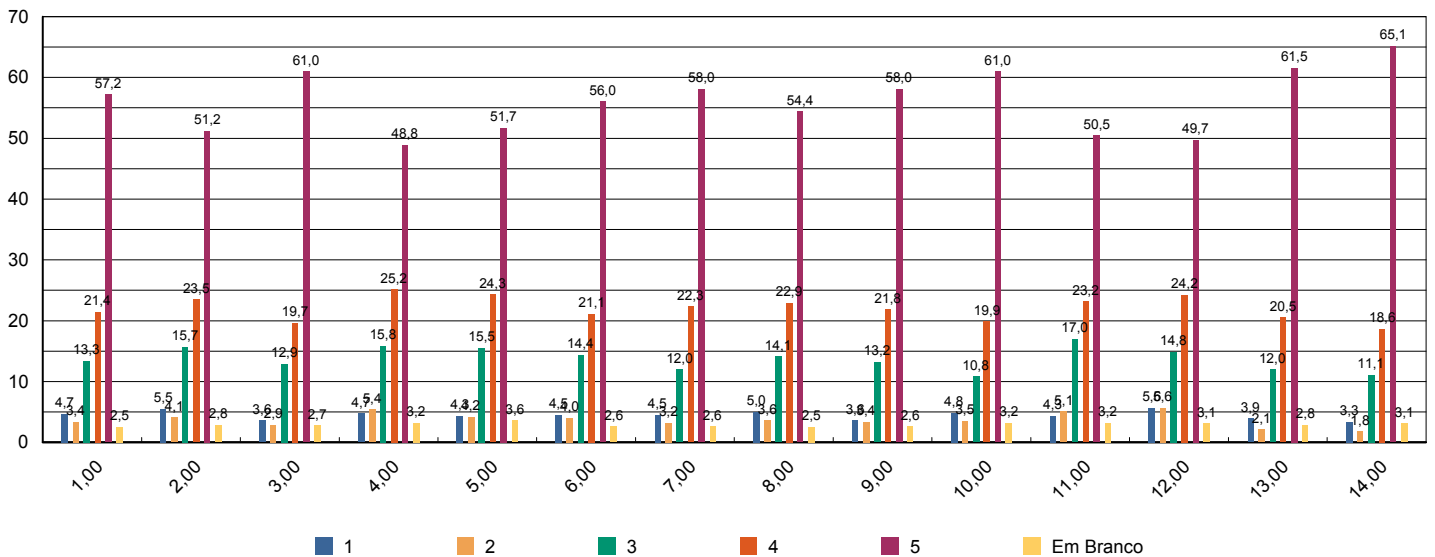


Sistema de Avaliação Institucional

| | | |
|--------------|-------------------------------------------|---------------------------------------------|
| Avaliação | 1º Avaliação Institucional de 2013 | 05/05/2013 à 21/06/2013 |
| Localidade | UNASP São Paulo | |
| Curso | Educação Física | Matriculados 236 |
| | | Participantes 166 avaliadores 70 % |
| Dimensão | 2 - Políticas Acadêmicas | |
| Questionário | Quanto ao professor | |

| perguntas | total sem brancos | brancos |
|---------------------------------------------------------------------------------------------------|-------------------|---------|
| 1 - Cumpre o programa e cronograma da disciplina. | 1.004 | 26 |
| 2 - Utiliza procedimentos de avaliação adequados. | 1.001 | 29 |
| 3 - Revela domínio do conteúdo. | 1.002 | 28 |
| 4 - Relaciona sua disciplina com as demais do curso. | 997 | 33 |
| 5 - Relaciona os valores bíblico-cristãos com os conteúdos ensinados. | 993 | 37 |
| 6 - Tem boa comunicação e aborda o conteúdo com clareza. | 1.003 | 27 |
| 7 - Não falta e cumpre os horários de início e encerramento das aulas. | 1.003 | 27 |
| 8 - Promove suas aulas com ritmo e bom aproveitamento de tempo. | 1.004 | 26 |
| 9 - Valoriza a participação do aluno na aula. | 1.003 | 27 |
| 10 - Apresenta no início do semestre o Plano de Ensino da disciplina. | 997 | 33 |
| 11 - Incentiva a participação em eventos e projetos sociais, acadêmicos, culturais e espirituais. | 997 | 33 |
| 12 - Propõe atividades desafiadoras que estimulam a investigação. | 998 | 32 |
| 13 - Revela respeito no relacionamento com os alunos e professores. | 1.001 | 29 |
| 14 - Apresenta atitudes positivas com relação à instituição. | 998 | 32 |

* perguntas X representação percentual



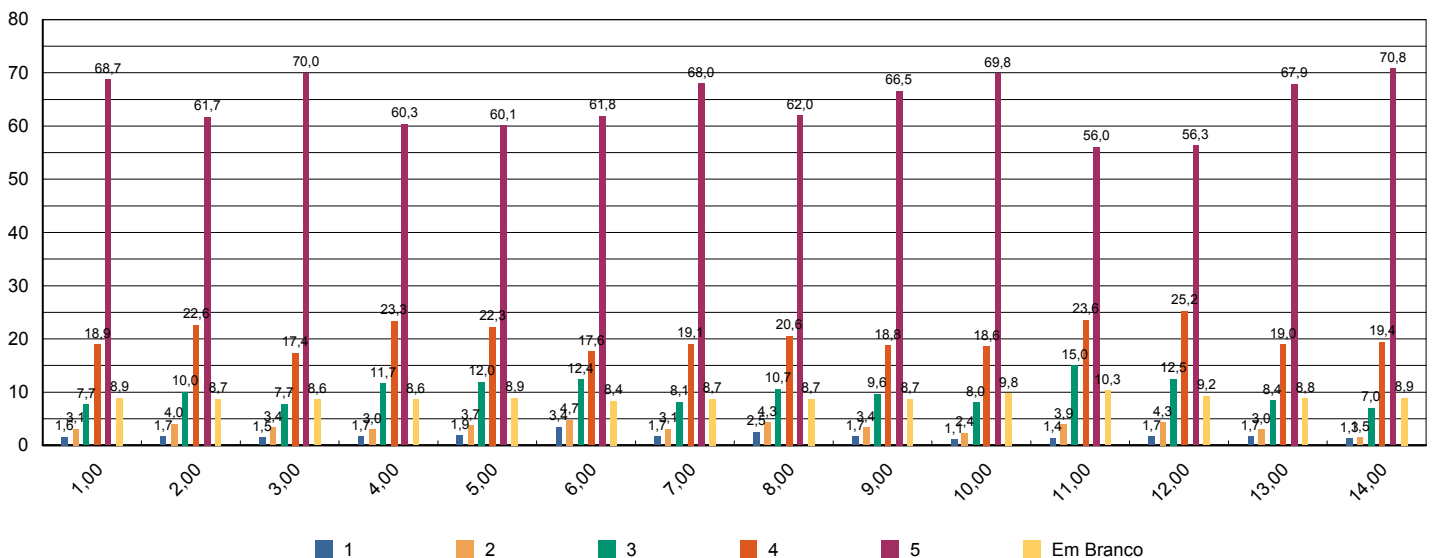


Sistema de Avaliação Institucional

| | | |
|--------------|-------------------------------------------|---------------------------------------------|
| Avaliação | 1º Avaliação Institucional de 2013 | 05/05/2013 à 21/06/2013 |
| Localidade | UNASP São Paulo | |
| Curso | Enfermagem | Matriculados 166 |
| | | Participantes 124 avaliadores 75 % |
| Dimensão | 2 - Políticas Acadêmicas | |
| Questionário | Quanto ao professor | |

| perguntas | total sem brancos | brancos |
|---------------------------------------------------------------------------------------------------|-------------------|---------|
| 1 - Cumpre o programa e cronograma da disciplina. | 1.068 | 104 |
| 2 - Utiliza procedimentos de avaliação adequados. | 1.070 | 102 |
| 3 - Revela domínio do conteúdo. | 1.071 | 101 |
| 4 - Relaciona sua disciplina com as demais do curso. | 1.071 | 101 |
| 5 - Relaciona os valores bíblico-cristãos com os conteúdos ensinados. | 1.068 | 104 |
| 6 - Tem boa comunicação e aborda o conteúdo com clareza. | 1.074 | 98 |
| 7 - Não falta e cumpre os horários de início e encerramento das aulas. | 1.070 | 102 |
| 8 - Promove suas aulas com ritmo e bom aproveitamento de tempo. | 1.070 | 102 |
| 9 - Valoriza a participação do aluno na aula. | 1.070 | 102 |
| 10 - Apresenta no início do semestre o Plano de Ensino da disciplina. | 1.057 | 115 |
| 11 - Incentiva a participação em eventos e projetos sociais, acadêmicos, culturais e espirituais. | 1.051 | 121 |
| 12 - Propõe atividades desafiadoras que estimulam a investigação. | 1.064 | 108 |
| 13 - Revela respeito no relacionamento com os alunos e professores. | 1.069 | 103 |
| 14 - Apresenta atitudes positivas com relação à instituição. | 1.068 | 104 |

* perguntas X representação percentual



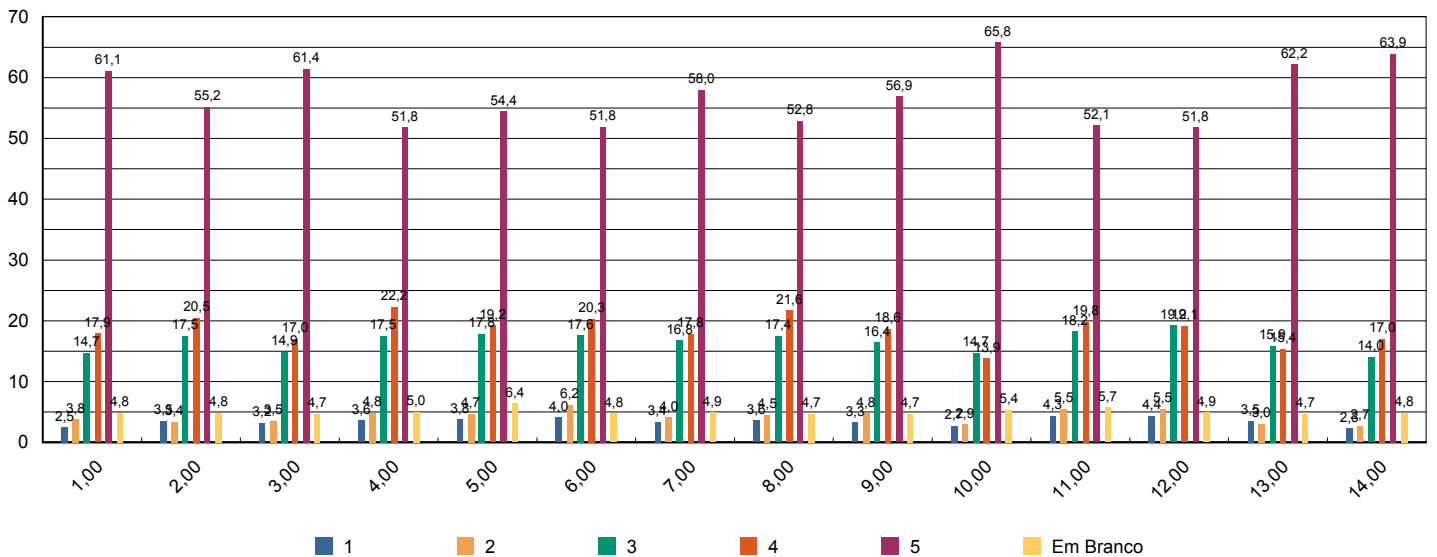


Sistema de Avaliação Institucional

| | | |
|--------------|-------------------------------------------|------------------------------------------------------------------------|
| Avaliação | 1º Avaliação Institucional de 2013 | 05/05/2013 à 21/06/2013 |
| Localidade | UNASP São Paulo | |
| Curso | Fisioterapia | Matriculados 175 Participantes 135 avaliadores 77 % |
| Dimensão | 2 - Políticas Acadêmicas | |
| Questionário | Quanto ao professor | |

| perguntas | total sem brancos | brancos |
|---------------------------------------------------------------------------------------------------|-------------------|---------|
| 1 - Cumpre o programa e cronograma da disciplina. | 1.162 | 59 |
| 2 - Utiliza procedimentos de avaliação adequados. | 1.162 | 59 |
| 3 - Revela domínio do conteúdo. | 1.164 | 57 |
| 4 - Relaciona sua disciplina com as demais do curso. | 1.160 | 61 |
| 5 - Relaciona os valores bíblico-cristãos com os conteúdos ensinados. | 1.143 | 78 |
| 6 - Tem boa comunicação e aborda o conteúdo com clareza. | 1.163 | 58 |
| 7 - Não falta e cumpre os horários de início e encerramento das aulas. | 1.161 | 60 |
| 8 - Promove suas aulas com ritmo e bom aproveitamento de tempo. | 1.164 | 57 |
| 9 - Valoriza a participação do aluno na aula. | 1.164 | 57 |
| 10 - Apresenta no início do semestre o Plano de Ensino da disciplina. | 1.155 | 66 |
| 11 - Incentiva a participação em eventos e projetos sociais, acadêmicos, culturais e espirituais. | 1.151 | 70 |
| 12 - Propõe atividades desafiadoras que estimulam a investigação. | 1.161 | 60 |
| 13 - Revela respeito no relacionamento com os alunos e professores. | 1.164 | 57 |
| 14 - Apresenta atitudes positivas com relação à instituição. | 1.162 | 59 |

* perguntas X representação percentual



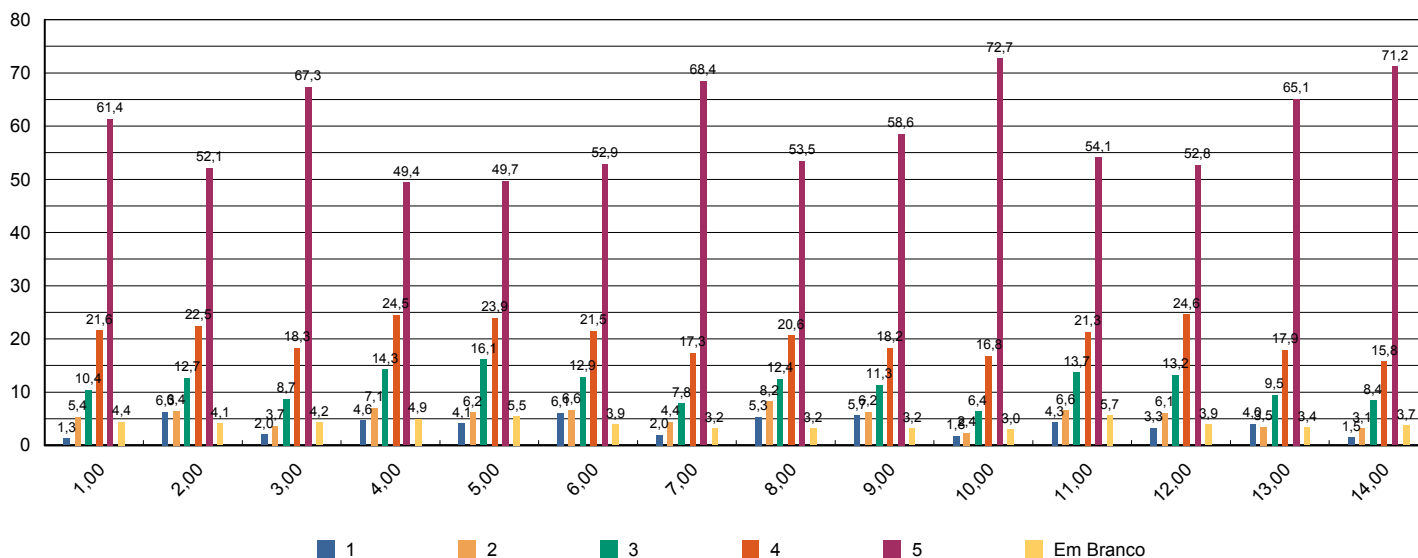


Sistema de Avaliação Institucional

| | | |
|--------------|-------------------------------------------|------------------------------------------------------------------------|
| Avaliação | 1º Avaliação Institucional de 2013 | 05/05/2013 à 21/06/2013 |
| Localidade | UNASP São Paulo | |
| Curso | Matemática | Matriculados 158 Participantes 110 avaliadores 70 % |
| Dimensão | 2 - Políticas Acadêmicas | |
| Questionário | Quanto ao professor | |

| perguntas | total sem brancos | brancos |
|---------------------------------------------------------------------------------------------------|-------------------|---------|
| 1 - Cumpre o programa e cronograma da disciplina. | 541 | 25 |
| 2 - Utiliza procedimentos de avaliação adequados. | 543 | 23 |
| 3 - Revela domínio do conteúdo. | 542 | 24 |
| 4 - Relaciona sua disciplina com as demais do curso. | 538 | 28 |
| 5 - Relaciona os valores bíblico-cristãos com os conteúdos ensinados. | 535 | 31 |
| 6 - Tem boa comunicação e aborda o conteúdo com clareza. | 544 | 22 |
| 7 - Não falta e cumpre os horários de início e encerramento das aulas. | 548 | 18 |
| 8 - Promove suas aulas com ritmo e bom aproveitamento de tempo. | 548 | 18 |
| 9 - Valoriza a participação do aluno na aula. | 548 | 18 |
| 10 - Apresenta no início do semestre o Plano de Ensino da disciplina. | 549 | 17 |
| 11 - Incentiva a participação em eventos e projetos sociais, acadêmicos, culturais e espirituais. | 534 | 32 |
| 12 - Propõe atividades desafiadoras que estimulam a investigação. | 544 | 22 |
| 13 - Revela respeito no relacionamento com os alunos e professores. | 547 | 19 |
| 14 - Apresenta atitudes positivas com relação à instituição. | 545 | 21 |

* perguntas X representação percentual



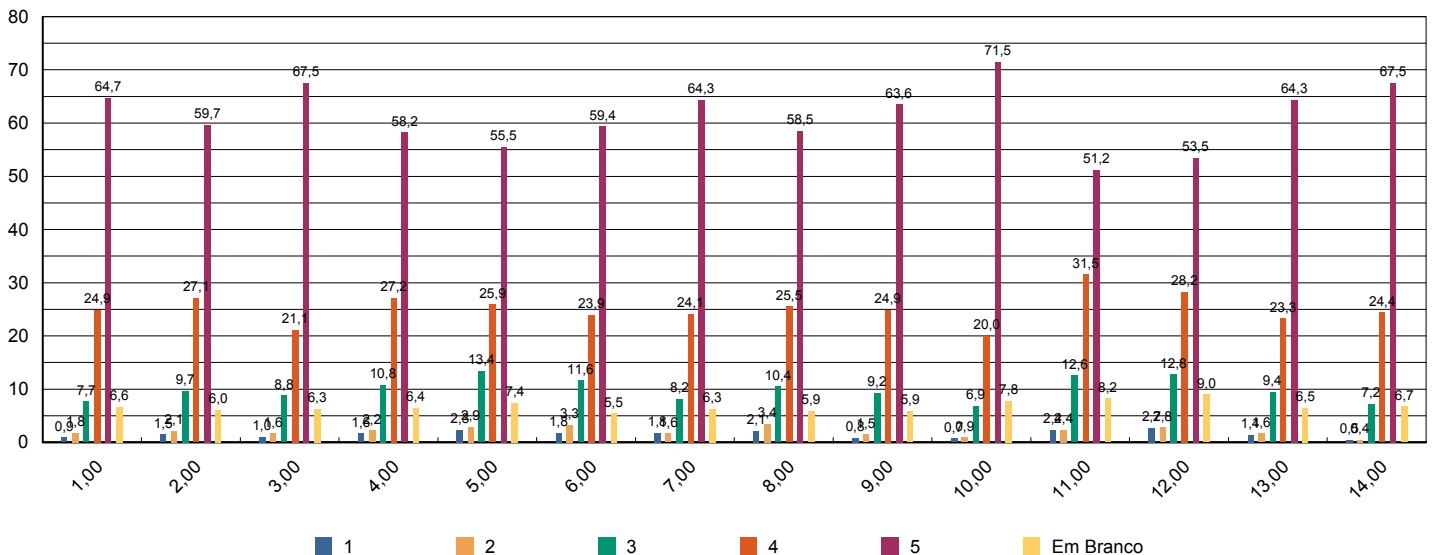


Sistema de Avaliação Institucional

| | | |
|--------------|------------------------------------|----------------------------------------------------------|
| Avaliação | 1º Avaliação Institucional de 2013 | 05/05/2013 à 21/06/2013 |
| Localidade | UNASP São Paulo | |
| Curso | Nutrição | Matriculados 176 Participantes 130 avaliadores 74 % |
| Dimensão | 2 - Políticas Acadêmicas | |
| Questionário | Quanto ao professor | |

| perguntas | total sem brancos | brancos |
|---------------------------------------------------------------------------------------------------|-------------------|---------|
| 1 - Cumpre o programa e cronograma da disciplina. | 988 | 70 |
| 2 - Utiliza procedimentos de avaliação adequados. | 994 | 64 |
| 3 - Revela domínio do conteúdo. | 991 | 67 |
| 4 - Relaciona sua disciplina com as demais do curso. | 990 | 68 |
| 5 - Relaciona os valores bíblico-cristãos com os conteúdos ensinados. | 980 | 78 |
| 6 - Tem boa comunicação e aborda o conteúdo com clareza. | 1.000 | 58 |
| 7 - Não falta e cumpre os horários de início e encerramento das aulas. | 991 | 67 |
| 8 - Promove suas aulas com ritmo e bom aproveitamento de tempo. | 996 | 62 |
| 9 - Valoriza a participação do aluno na aula. | 996 | 62 |
| 10 - Apresenta no início do semestre o Plano de Ensino da disciplina. | 976 | 82 |
| 11 - Incentiva a participação em eventos e projetos sociais, acadêmicos, culturais e espirituais. | 971 | 87 |
| 12 - Propõe atividades desafiadoras que estimulam a investigação. | 963 | 95 |
| 13 - Revela respeito no relacionamento com os alunos e professores. | 989 | 69 |
| 14 - Apresenta atitudes positivas com relação à instituição. | 987 | 71 |

* perguntas X representação percentual



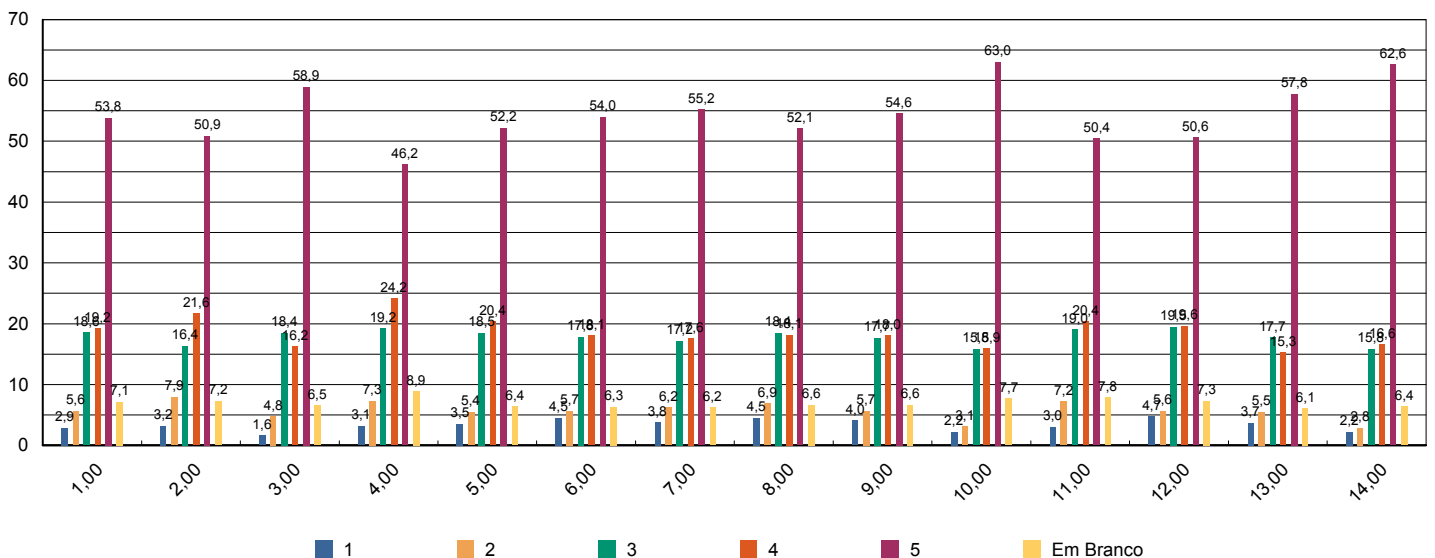


Sistema de Avaliação Institucional

| | | |
|--------------|-------------------------------------------|---------------------------------------------|
| Avaliação | 1º Avaliação Institucional de 2013 | 05/05/2013 à 21/06/2013 |
| Localidade | UNASP São Paulo | |
| Curso | Pedagogia | Matriculados 395 |
| | | Participantes 203 avaliadores 51 % |
| Dimensão | 2 - Políticas Acadêmicas | |
| Questionário | Quanto ao professor | |

| perguntas | total sem brancos | brancos |
|---------------------------------------------------------------------------------------------------|-------------------|---------|
| 1 - Cumpre o programa e cronograma da disciplina. | 911 | 70 |
| 2 - Utiliza procedimentos de avaliação adequados. | 910 | 71 |
| 3 - Revela domínio do conteúdo. | 917 | 64 |
| 4 - Relaciona sua disciplina com as demais do curso. | 894 | 87 |
| 5 - Relaciona os valores bíblico-cristãos com os conteúdos ensinados. | 918 | 63 |
| 6 - Tem boa comunicação e aborda o conteúdo com clareza. | 919 | 62 |
| 7 - Não falta e cumpre os horários de início e encerramento das aulas. | 920 | 61 |
| 8 - Promove suas aulas com ritmo e bom aproveitamento de tempo. | 916 | 65 |
| 9 - Valoriza a participação do aluno na aula. | 916 | 65 |
| 10 - Apresenta no início do semestre o Plano de Ensino da disciplina. | 905 | 76 |
| 11 - Incentiva a participação em eventos e projetos sociais, acadêmicos, culturais e espirituais. | 904 | 77 |
| 12 - Propõe atividades desafiadoras que estimulam a investigação. | 909 | 72 |
| 13 - Revela respeito no relacionamento com os alunos e professores. | 921 | 60 |
| 14 - Apresenta atitudes positivas com relação à instituição. | 918 | 63 |

* perguntas X representação percentual

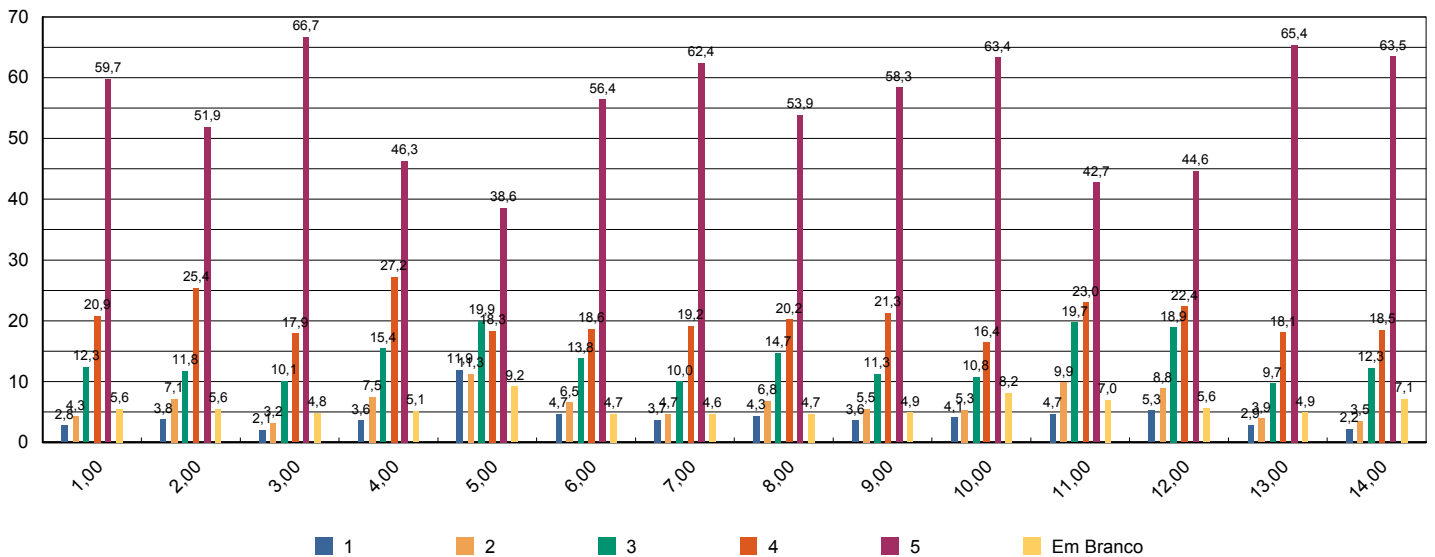


Sistema de Avaliação Institucional

| | | |
|--------------|-------------------------------------------|------------------------------------------------------------------------|
| Avaliação | 1º Avaliação Institucional de 2013 | 05/05/2013 à 21/06/2013 |
| Localidade | UNASP São Paulo | |
| Curso | Psicologia | Matriculados 400 Participantes 242 avaliadores 61 % |
| Dimensão | 2 - Políticas Acadêmicas | |
| Questionário | Quanto ao professor | |

| perguntas | total sem brancos | brancos |
|---------------------------------------------------------------------------------------------------|-------------------|---------|
| 1 - Cumpre o programa e cronograma da disciplina. | 1.597 | 94 |
| 2 - Utiliza procedimentos de avaliação adequados. | 1.597 | 94 |
| 3 - Revela domínio do conteúdo. | 1.609 | 82 |
| 4 - Relaciona sua disciplina com as demais do curso. | 1.604 | 87 |
| 5 - Relaciona os valores bíblico-cristãos com os conteúdos ensinados. | 1.536 | 155 |
| 6 - Tem boa comunicação e aborda o conteúdo com clareza. | 1.612 | 79 |
| 7 - Não falta e cumpre os horários de início e encerramento das aulas. | 1.613 | 78 |
| 8 - Promove suas aulas com ritmo e bom aproveitamento de tempo. | 1.612 | 79 |
| 9 - Valoriza a participação do aluno na aula. | 1.608 | 83 |
| 10 - Apresenta no início do semestre o Plano de Ensino da disciplina. | 1.553 | 138 |
| 11 - Incentiva a participação em eventos e projetos sociais, acadêmicos, culturais e espirituais. | 1.572 | 119 |
| 12 - Propõe atividades desafiadoras que estimulam a investigação. | 1.596 | 95 |
| 13 - Revela respeito no relacionamento com os alunos e professores. | 1.608 | 83 |
| 14 - Apresenta atitudes positivas com relação à instituição. | 1.571 | 120 |

* perguntas X representação percentual



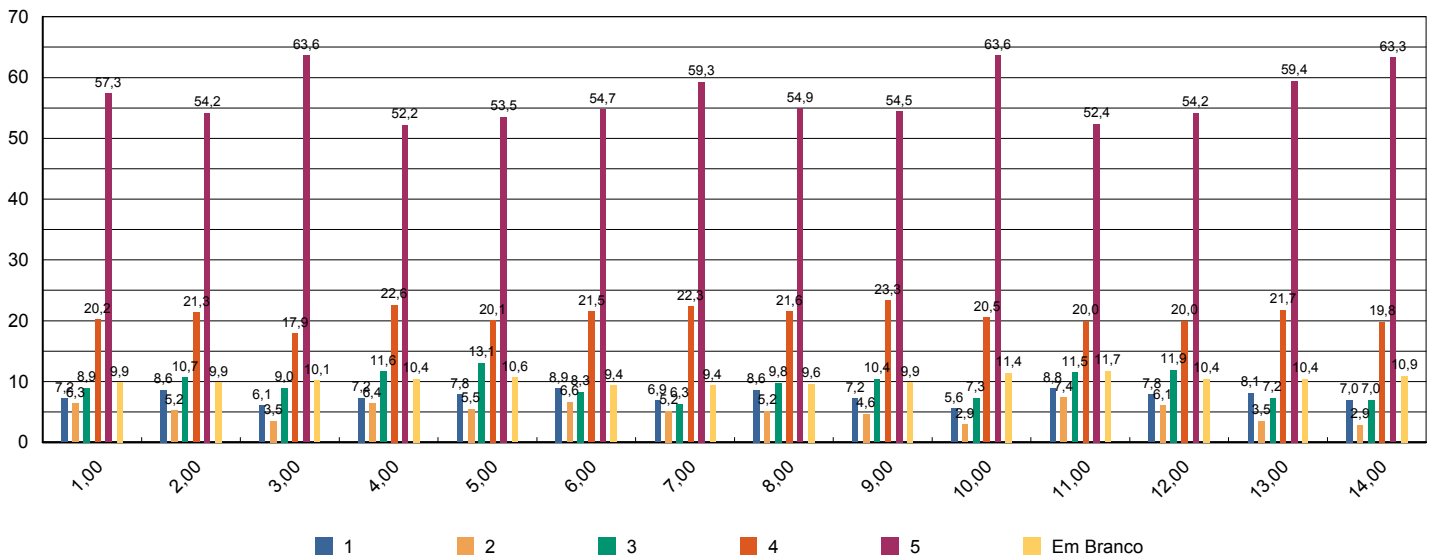


Sistema de Avaliação Institucional

| | | |
|--------------|--------------------------------------------|----------------------------------------------------------------------|
| Avaliação | 1º Avaliação Institucional de 2013 | 05/05/2013 à 21/06/2013 |
| Localidade | UNASP São Paulo | |
| Curso | Tecnologia de Redes de Computadores | Matriculados 95 Participantes 63 avaliadores 66 % |
| Dimensão | 2 - Políticas Acadêmicas | |
| Questionário | Quanto ao professor | |

| perguntas | total sem brancos | brancos |
|---------------------------------------------------------------------------------------------------|-------------------|---------|
| 1 - Cumpre o programa e cronograma da disciplina. | 347 | 38 |
| 2 - Utiliza procedimentos de avaliação adequados. | 347 | 38 |
| 3 - Revela domínio do conteúdo. | 346 | 39 |
| 4 - Relaciona sua disciplina com as demais do curso. | 345 | 40 |
| 5 - Relaciona os valores bíblico-cristãos com os conteúdos ensinados. | 344 | 41 |
| 6 - Tem boa comunicação e aborda o conteúdo com clareza. | 349 | 36 |
| 7 - Não falta e cumpre os horários de início e encerramento das aulas. | 349 | 36 |
| 8 - Promove suas aulas com ritmo e bom aproveitamento de tempo. | 348 | 37 |
| 9 - Valoriza a participação do aluno na aula. | 347 | 38 |
| 10 - Apresenta no início do semestre o Plano de Ensino da disciplina. | 341 | 44 |
| 11 - Incentiva a participação em eventos e projetos sociais, acadêmicos, culturais e espirituais. | 340 | 45 |
| 12 - Propõe atividades desafiadoras que estimulam a investigação. | 345 | 40 |
| 13 - Revela respeito no relacionamento com os alunos e professores. | 345 | 40 |
| 14 - Apresenta atitudes positivas com relação à instituição. | 343 | 42 |

* perguntas X representação percentual





Sistema de Avaliação Institucional

| | | |
|--------------|------------------------------------------------------------|------------------------------------------------------------------------|
| Avaliação | 1º Avaliação Institucional de 2013 | 05/05/2013 à 21/06/2013 |
| Localidade | UNASP São Paulo | |
| Curso | Tecnologia em Análise e Desenvolvimento de Sistemas | Matriculados 221 Participantes 150 avaliadores 68 % |
| Dimensão | 2 - Políticas Acadêmicas | |
| Questionário | Quanto ao professor | |

| perguntas | total sem brancos | brancos |
|---------------------------------------------------------------------------------------------------|-------------------|---------|
| 1 - Cumpre o programa e cronograma da disciplina. | 1.017 | 49 |
| 2 - Utiliza procedimentos de avaliação adequados. | 1.017 | 49 |
| 3 - Revela domínio do conteúdo. | 1.019 | 47 |
| 4 - Relaciona sua disciplina com as demais do curso. | 1.011 | 55 |
| 5 - Relaciona os valores bíblico-cristãos com os conteúdos ensinados. | 978 | 88 |
| 6 - Tem boa comunicação e aborda o conteúdo com clareza. | 1.020 | 46 |
| 7 - Não falta e cumpre os horários de início e encerramento das aulas. | 1.017 | 49 |
| 8 - Promove suas aulas com ritmo e bom aproveitamento de tempo. | 1.014 | 52 |
| 9 - Valoriza a participação do aluno na aula. | 1.013 | 53 |
| 10 - Apresenta no início do semestre o Plano de Ensino da disciplina. | 1.015 | 51 |
| 11 - Incentiva a participação em eventos e projetos sociais, acadêmicos, culturais e espirituais. | 977 | 89 |
| 12 - Propõe atividades desafiadoras que estimulam a investigação. | 999 | 67 |
| 13 - Revela respeito no relacionamento com os alunos e professores. | 1.013 | 53 |
| 14 - Apresenta atitudes positivas com relação à instituição. | 1.003 | 63 |

* perguntas X representação percentual

