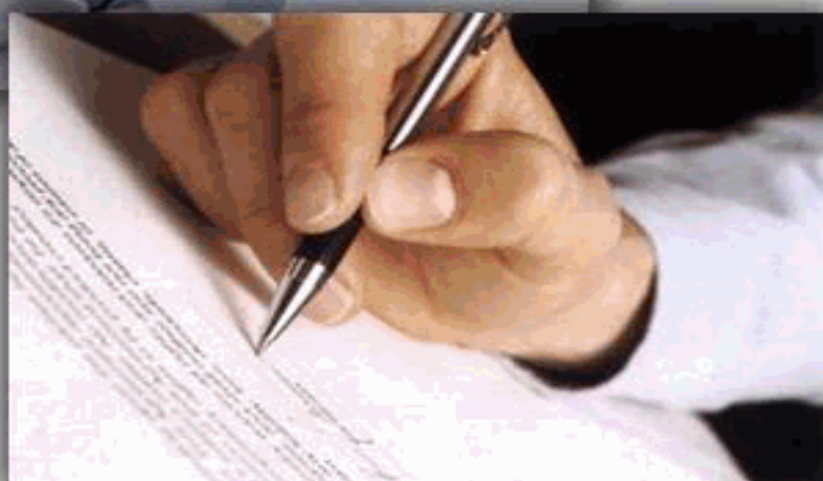
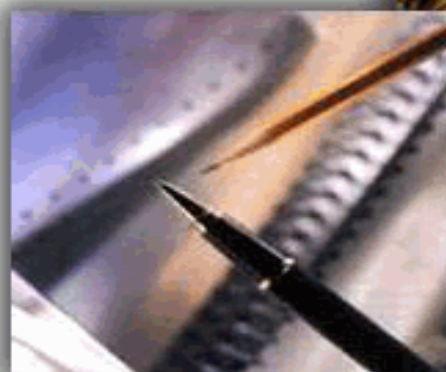


Sistema de Avaliação Institucional



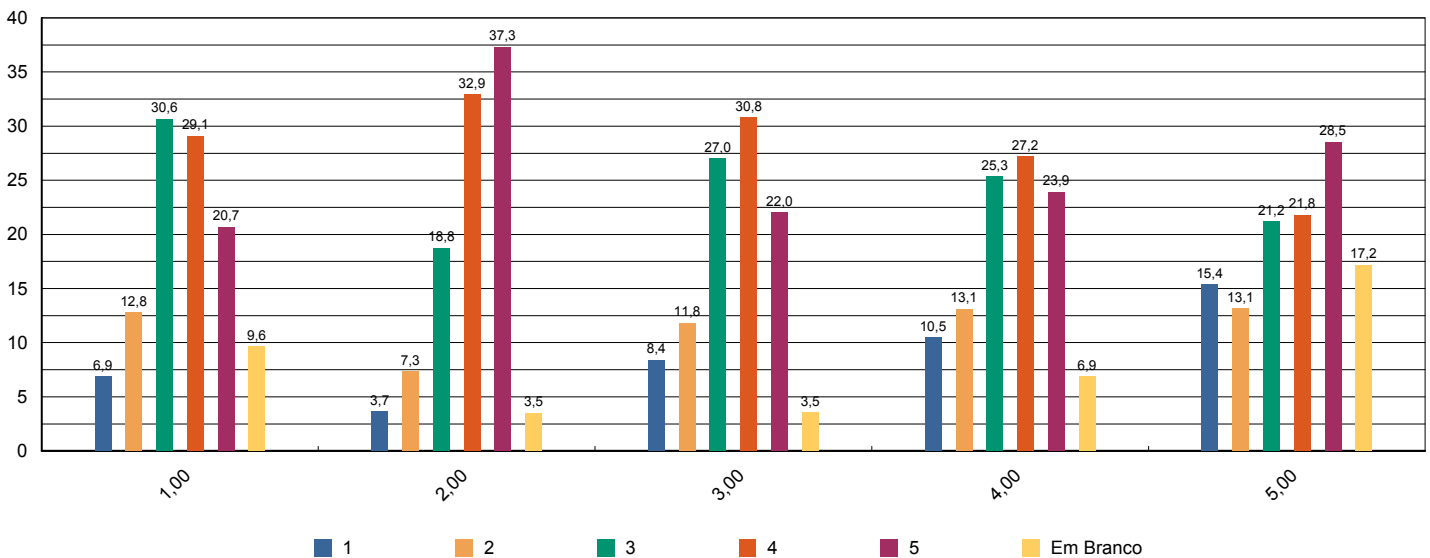


Sistema de Avaliação Institucional

Avaliação	1º Avaliação Institucional de 2013	05/05/2013 à 21/06/2013
Localidade	UNASP São Paulo	Participantes 1.950
Dimensão	9 - Políticas de atendimento aos estudantes	
Questionário	Atendimento aos discentes	

perguntas	total sem brancos	brancos
1 - Atendimento e serviço da cantina	1.762	188
2 - Atendimento na biblioteca.	1.882	68
3 - Atendimento na secretaria.	1.881	69
4 - Atendimento do setor de finanças.	1.816	134
5 - Atendimento do setor de Bolsas de Estudo.	1.615	335

* perguntas X representação percentual



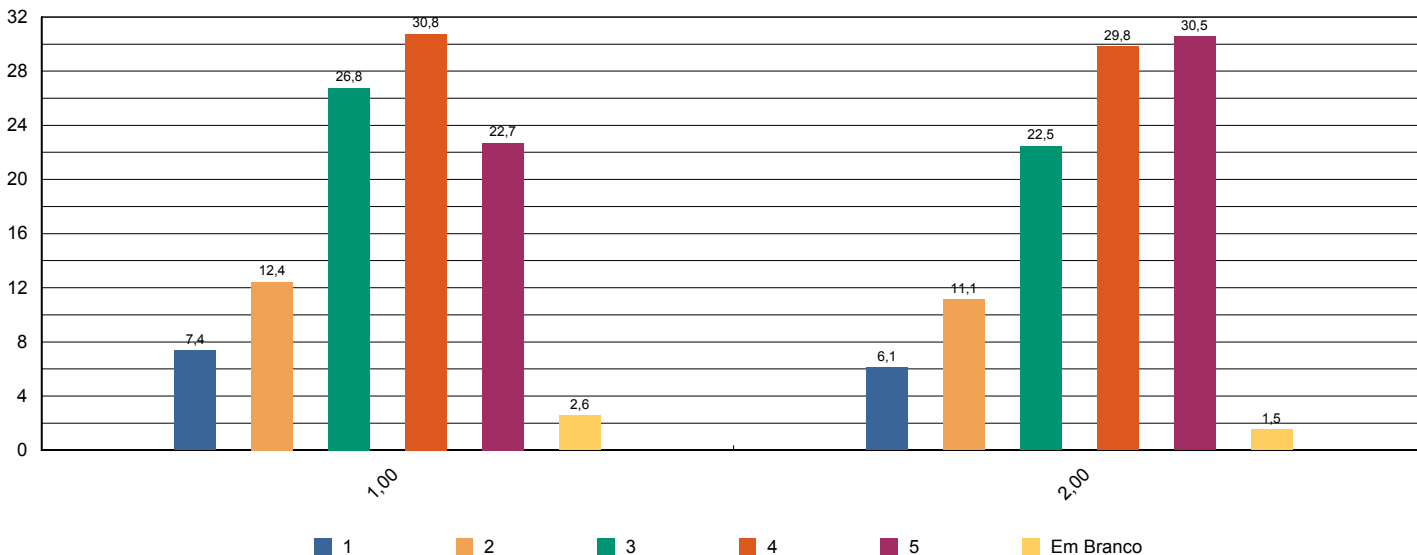


Sistema de Avaliação Institucional

Avaliação	1º Avaliação Institucional de 2013	05/05/2013 à 21/06/2013
Localidade	UNASP São Paulo	Participantes 1.950
Dimensão	4 - Comunicação com a sociedade	
Questionário	Comunicação	

perguntas	total sem brancos	brancos
1 - Informações sobre procedimentos de rotina (matrículas, pagamentos, horários de funcionamento, calendário, etc.) são adequadamente divulgadas.	1.899	50
2 - Eventos promovidos pela instituição são adequadamente divulgados.	1.919	30

* perguntas X representação percentual



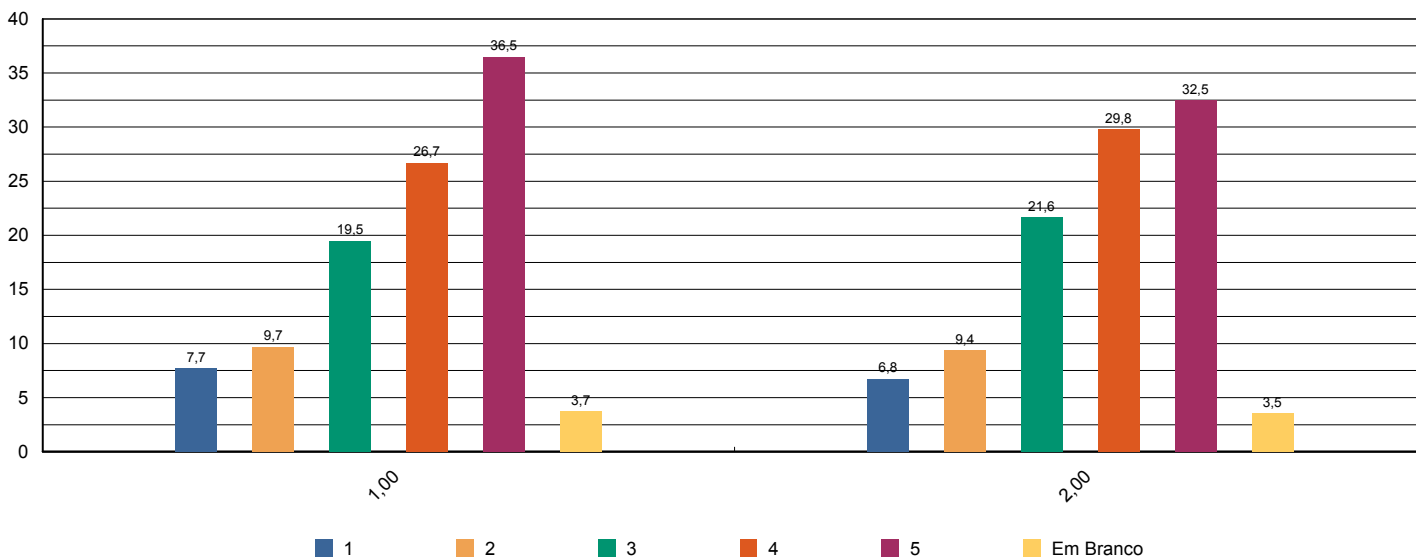


Sistema de Avaliação Institucional

Avaliação	1º Avaliação Institucional de 2013	05/05/2013 à 21/06/2013
Localidade	UNASP São Paulo	Participantes 1.950
Dimensão	6 - Organização e Gestão da Instituição	
Questionário	Coordenadoria do curso	

perguntas	total sem brancos	brancos
1 - Disposição do coordenador para ouvir e orientar os alunos.	1.876	73
2 - Liderança do curso.	1.880	69

* perguntas X representação percentual



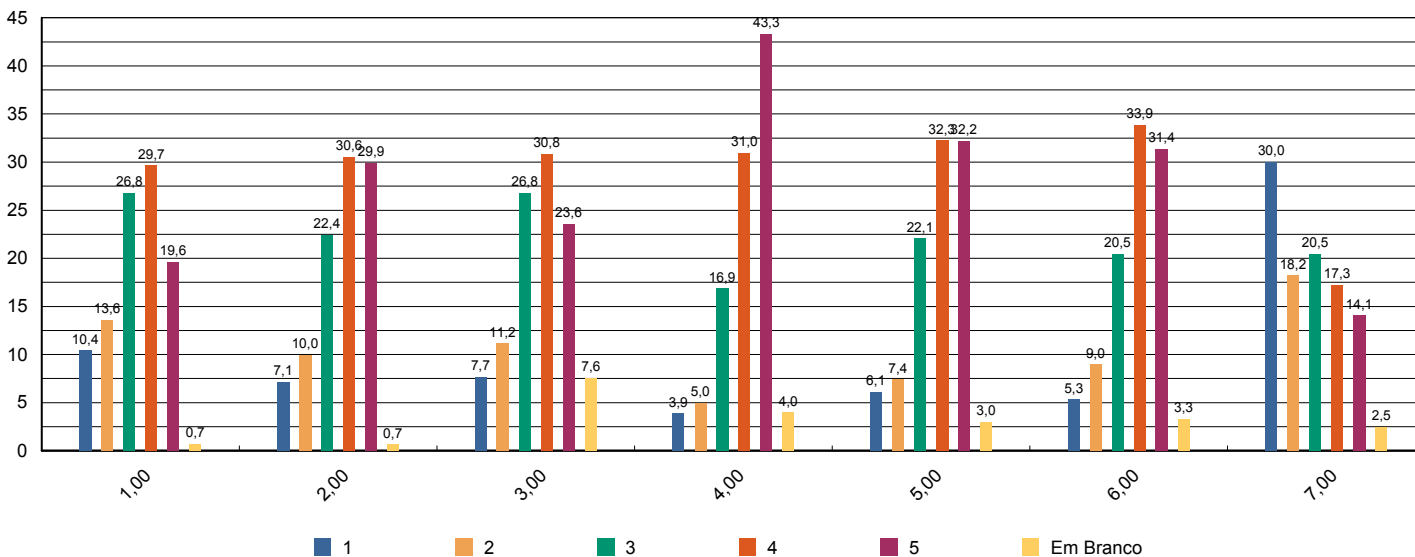


Sistema de Avaliação Institucional

Avaliação	1º Avaliação Institucional de 2013	05/05/2013 à 21/06/2013
Localidade	UNASP São Paulo	Participantes 1.950
Dimensão	7 - Infraestrutura Física e recursos de apoio	
Questionário	Infraestrutura	

perguntas	total sem brancos	brancos
1 - Sala de aula	1.935	14
2 - Sanitários	1.936	13
3 - Cantina	1.801	148
4 - Espaços de convivência (centro de vivência, quadras, jardins, etc.)	1.872	77
5 - Livros, periódicos e outros materiais disponíveis na biblioteca.	1.891	58
6 - Laboratórios e outros espaços para atividades práticas.	1.885	64
7 - Acesso à Internet para pesquisa acadêmica.	1.900	49

* perguntas X representação percentual



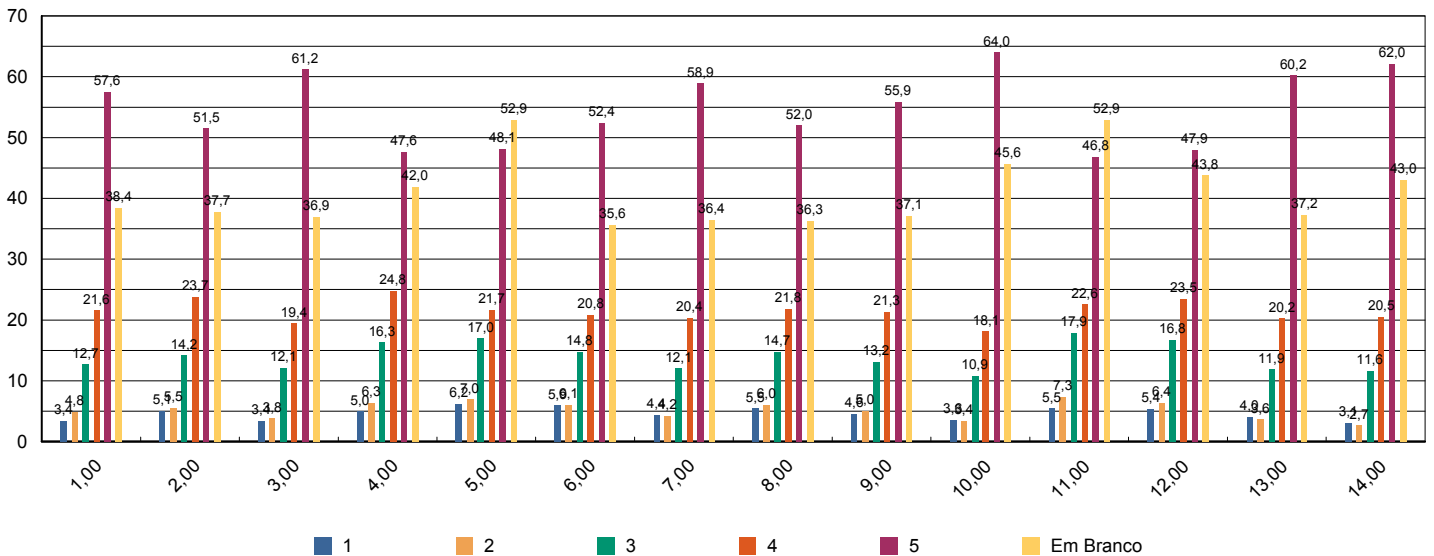


Sistema de Avaliação Institucional

Avaliação	1º Avaliação Institucional de 2013	05/05/2013 à 21/06/2013
Localidade	UNASP São Paulo	Participantes 1.950
Dimensão	2 - Políticas Acadêmicas	
Questionário	Quanto ao professor	

perguntas	total sem brancos	brancos
1 - Cumpre o programa e cronograma da disciplina.	13.346	749
2 - Utiliza procedimentos de avaliação adequados.	13.359	736
3 - Revela domínio do conteúdo.	13.375	720
4 - Relaciona sua disciplina com as demais do curso.	13.277	818
5 - Relaciona os valores bíblico-cristãos com os conteúdos ensinados.	13.064	1.031
6 - Tem boa comunicação e aborda o conteúdo com clareza.	13.400	695
7 - Não falta e cumpre os horários de início e encerramento das aulas.	13.385	710
8 - Promove suas aulas com ritmo e bom aproveitamento de tempo.	13.388	707
9 - Valoriza a participação do aluno na aula.	13.372	723
10 - Apresenta no início do semestre o Plano de Ensino da disciplina.	13.205	890
11 - Incentiva a participação em eventos e projetos sociais, acadêmicos, culturais e espirituais.	13.064	1.031
12 - Propõe atividades desafiadoras que estimulam a investigação.	13.241	854
13 - Revela respeito no relacionamento com os alunos e professores.	13.369	726
14 - Apresenta atitudes positivas com relação à instituição.	13.256	839

* perguntas X representação percentual



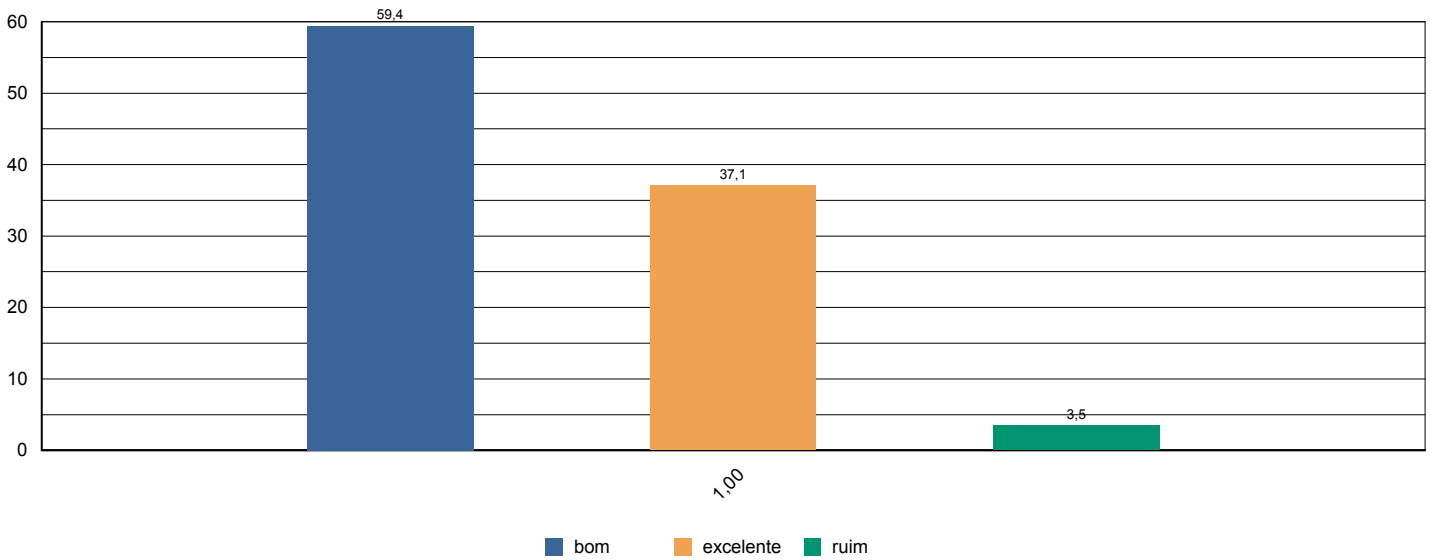


Sistema de Avaliação Institucional

Avaliação	1º Avaliação Institucional de 2013	05/05/2013 à 21/06/2013
Localidade	UNASP São Paulo	Participantes 1.950
Dimensão	7 - Infraestrutura Física e recursos de apoio	
Questionário	Quanto ao Sistema de Avaliação	

perguntas	total sem brancos	brancos
1 - O que você achou desse sistema avaliativo institucional?	1.947	0

* perguntas X representação percentual



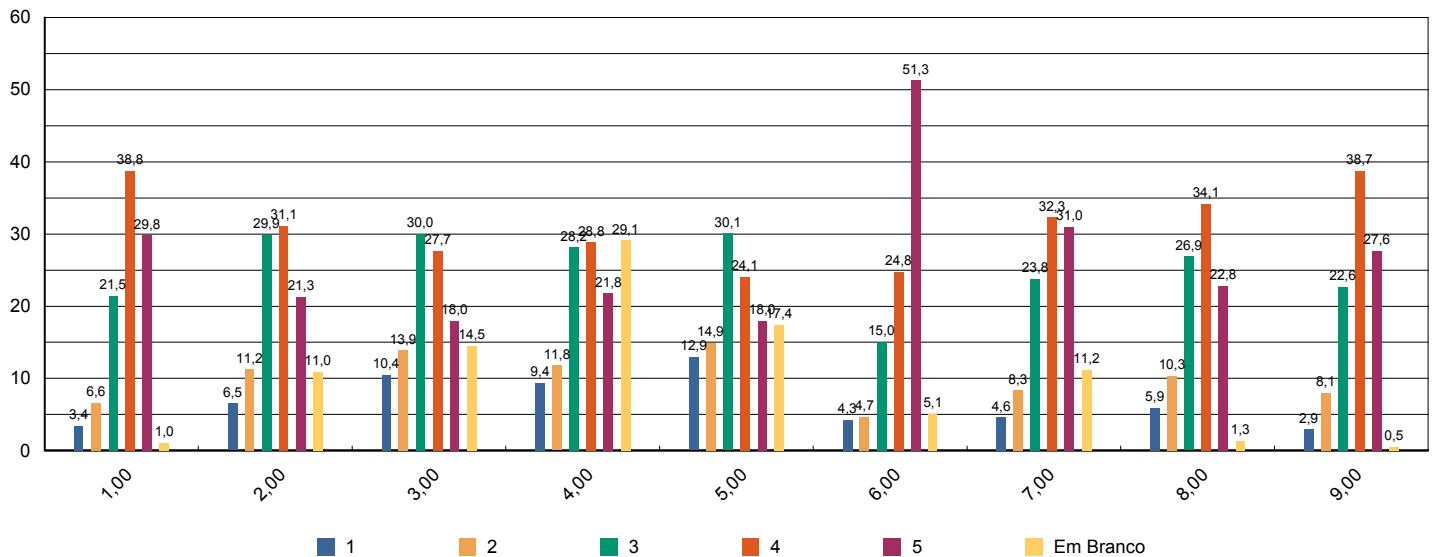


Sistema de Avaliação Institucional

Avaliação	1º Avaliação Institucional de 2013	05/05/2013 à 21/06/2013
Localidade	UNASP São Paulo	Participantes 1.950
Dimensão	2 - Políticas Acadêmicas	
Questionário	Quanto às condições pedagógicas do curso	

perguntas	total sem brancos	brancos
1 - Contribuição das disciplinas para minha formação profissional.	1.929	20
2 - Programas de extensão.	1.735	214
3 - Programa de iniciação científica do meu curso.	1.666	283
4 - Processo de desenvolvimento do Trabalho de Conclusão de Curso (TCC).	1.381	568
5 - Apoio à participação de alunos em eventos científicos fora da Instituição.	1.610	339
6 - Apoio espiritual.	1.849	100
7 - Programa de Apoio ao Discente (PROAD).	1.730	219
8 - Harmonia e sincronismo entre as disciplinas	1.923	26
9 - O meu grau de satisfação com o curso, como um todo, é:	1.939	10

* perguntas X representação percentual



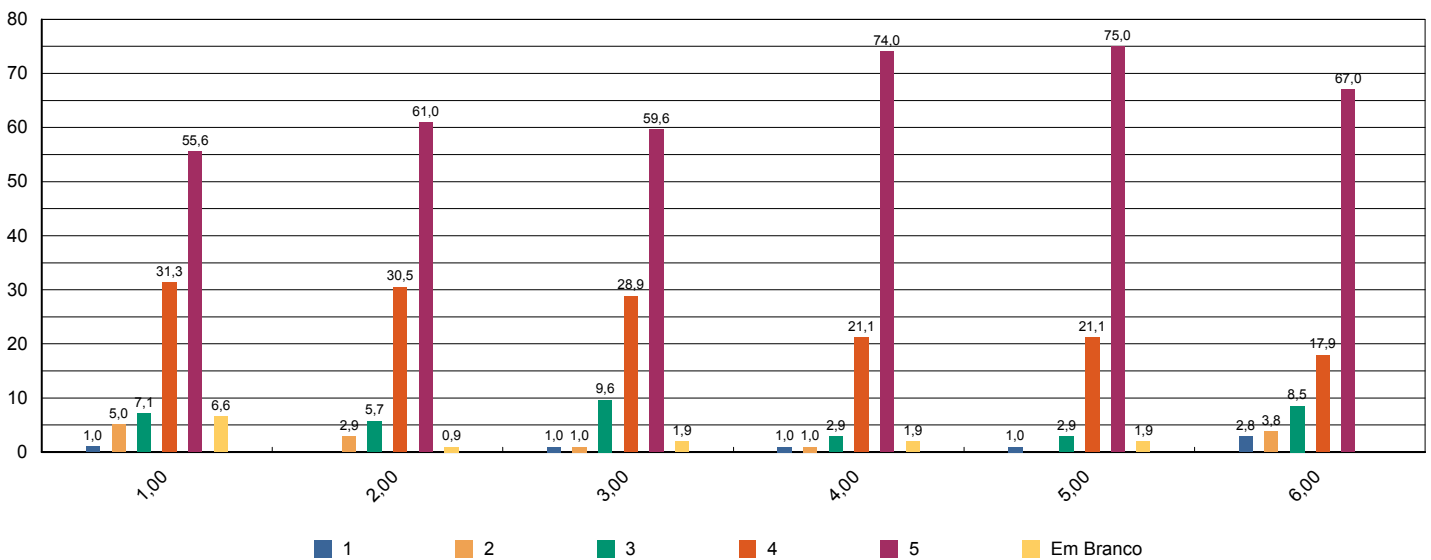


Sistema de Avaliação Institucional

Avaliação	1º Avaliação Institucional de 2013	05/05/2013 à 21/06/2013
Localidade	UNASP São Paulo	Participantes 106
Dimensão	2 - Políticas Acadêmicas	
Questionário	Avalie a atuação do Colegiado do Curso (Docentes)	

perguntas	total sem brancos	brancos
1 - Analisa, periodicamente, relatórios da Comissão Própria de Avaliação (CPA), Relatórios do MEC, da Comissão Interna de Avaliação de Curso (CIAC) e da Comissão de Avaliação Denominacional.	99	7
2 - Aprova os ementários e bibliografias das disciplinas.	105	1
3 - Atualiza, periodicamente, o Projeto Pedagógico de Curso (PPC).	104	2
4 - Aprecia os projetos apresentados pela Coordenadoria de Curso.	104	2
5 - Meu grau de satisfação com o curso.	104	2
6 - Meu grau de satisfação com o clima institucional.	106	0

* perguntas X representação percentual



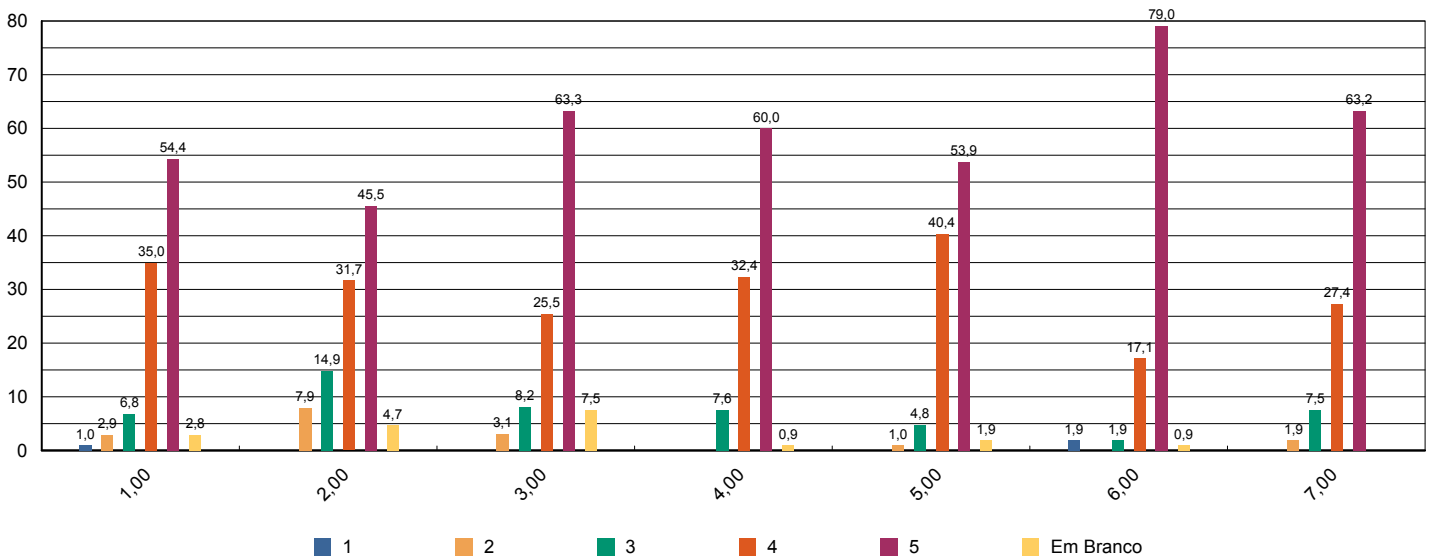


Sistema de Avaliação Institucional

Avaliação	1º Avaliação Institucional de 2013	05/05/2013 à 21/06/2013
Localidade	UNASP São Paulo	Participantes 106
Dimensão	2 - Políticas Acadêmicas	
Questionário	Avalie o apoio que o curso oferece aos alunos (Docentes)	

perguntas	total sem brancos	brancos
1 - Há programas de extensão como parte do projeto do curso.	103	3
2 - Há programas de iniciação científica como parte do projeto do curso.	101	5
3 - Há programa de monitoria.	98	8
4 - A Instituição dá apoio à participação discente em eventos científicos fora da instituição (encontros, congressos, etc..)	105	1
5 - As atividades promovidas pelo Programa de Atendimento ao Discente (PROAD) atendem às necessidades dos alunos.	104	2
6 - Há um programa efetivo de apoio espiritual aos alunos.	105	1
7 - O curso promove eventos acadêmico-científicos e culturais.	106	0

* perguntas X representação percentual



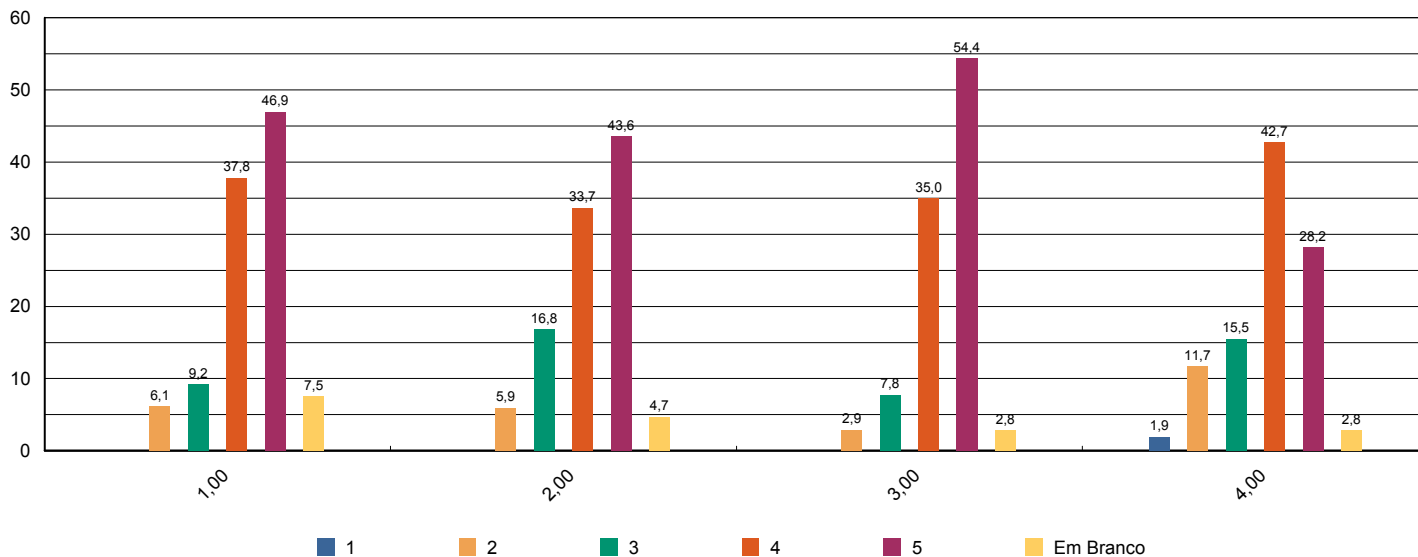


Sistema de Avaliação Institucional

Avaliação	1º Avaliação Institucional de 2013	05/05/2013 à 21/06/2013
Localidade	UNASP São Paulo	Participantes 106
Dimensão	2 - Políticas Acadêmicas	
Questionário	Avalie o apoio que o curso oferece aos professores (Docentes)	

perguntas	total sem brancos	brancos
1 - Programa de apoio à capacitação docente (PAD).	98	8
2 - Programa de atualização didático-pedagógica (PROAP).	101	5
3 - Apoio à participação em eventos científicos, encontros, congressos ,etc.. (PROAPARC)	103	3
4 - Espaço destinado à análise de relatos de experiências desenvolvidas em práticas pedagógicas com vistas à socialização dos resultados e melhoria do desempenho docente e discente no ensino–aprendizagem	103	3

* perguntas X representação percentual



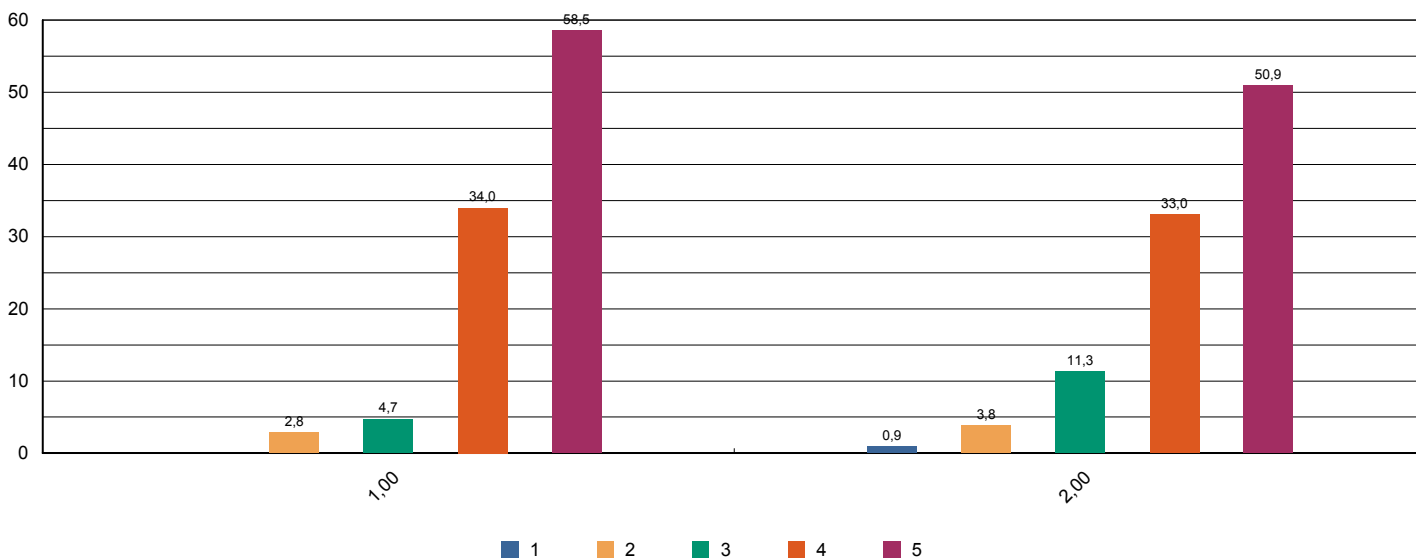


Sistema de Avaliação Institucional

Avaliação	1º Avaliação Institucional de 2013	05/05/2013 à 21/06/2013
Localidade	UNASP São Paulo	Participantes 106
Dimensão	4 - Comunicação com a sociedade	
Questionário	Comunicação (Docentes)	

perguntas	total sem brancos	brancos
1 - As informações sobre procedimentos de rotina (atribuição e horário de aulas, documentação, reuniões, salários e outros) são adequadamente divulgadas.	106	0
2 - Os eventos promovidos pela instituição são adequadamente divulgados.	106	0

* perguntas X representação percentual



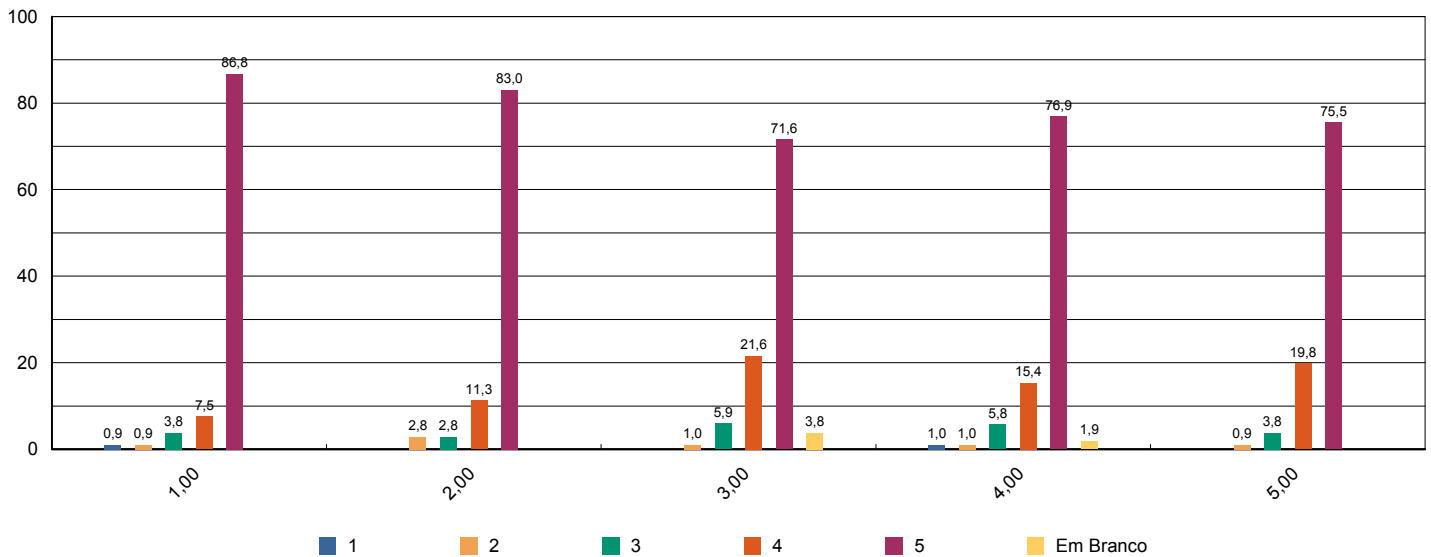


Sistema de Avaliação Institucional

Avaliação	1º Avaliação Institucional de 2013	05/05/2013 à 21/06/2013
Localidade	UNASP São Paulo	Participantes 106
Dimensão	6 - Organização e Gestão da Instituição	
Questionário	Coordenadoria do Curso (Docentes)	

perguntas	total sem brancos	brancos
1 - Disposição do coordenador para ouvir os professores.	106	0
2 - Interesse revelado na solução dos problemas.	106	0
3 - Coordenação das reuniões de Colegiado, CIAC e NDE abordando temas relevantes para o bom funcionamento do curso.	102	4
4 - As orientações recebidas.	104	2
5 - Administração e liderança do Curso.	106	0

* perguntas X representação percentual



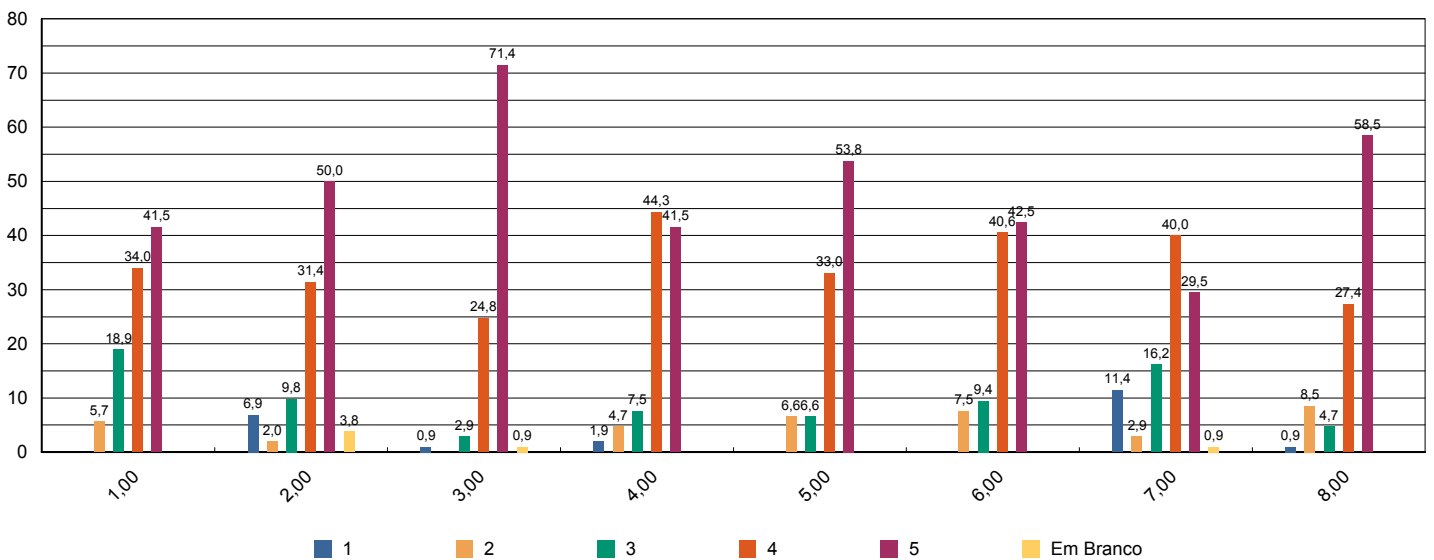


Sistema de Avaliação Institucional

Avaliação	1º Avaliação Institucional de 2013	05/05/2013 à 21/06/2013
Localidade	UNASP São Paulo	Participantes 106
Dimensão	7 - Infraestrutura Física e recursos de apoio	
Questionário	Infraestrutura (Docentes)	

perguntas	total sem brancos	brancos
1 - Salas de aula.	106	0
2 - Sanitários.	102	4
3 - Espaços de lazer (quadras, jardins, centro de vivência, etc.)	105	1
4 - Disponibilidade e suficiência do acervo da biblioteca	106	0
5 - Equipamentos disponíveis para uso didático	106	0
6 - Qualidade dos laboratórios	106	0
7 - Acesso a internet para pesquisa acadêmica	105	1
8 - Ambiente de trabalho (sala de professores, gabinetes, etc.)	106	0

* perguntas X representação percentual





Sistema de Avaliação Institucional

Avaliação	1º Avaliação Institucional de 2013	05/05/2013 à 21/06/2013
Localidade	UNASP São Paulo	Participantes 106
Dimensão	2 - Políticas Acadêmicas	
Questionário	Políticas Acadêmicas (Docentes)	

perguntas	total sem brancos	brancos
1.1 - O perfil do egresso está adequadamente definido.	105	1
1.2 - A missão e os objetivos do curso estão bem definidos.	106	0
1.3 - As disciplinas se apresentam, ao longo do curso, em uma seqüência lógica tanto epistemológica quanto pedagogicamente.	103	3
1.4 - As disciplinas de um mesmo semestre apresentam relação entre si com caráter de complementaridade, isto é, o currículo apresenta uma integração horizontal	103	3

* perguntas X representação percentual

