

Sistema de Avaliação Institucional



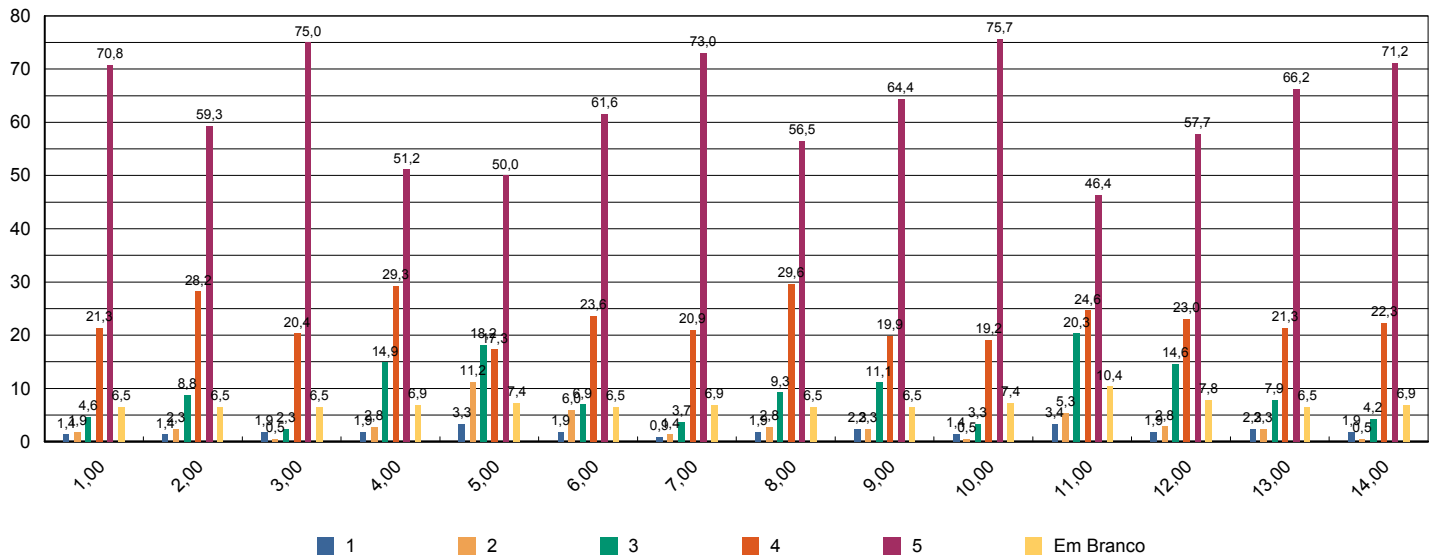
Sistema de Avaliação Institucional



Avaliação	1º Avaliação Institucional de 2013		05/05/2013 à 21/06/2013
Localidade	Faculdade Adventista de Hortolândia Hortolândia		
Curso	Administração		
Turma	Código	SA1NAI	Matriculados 56
	Titulação	Bacharelado	Participantes 33 avaliadores 59 %
Dimensão	2 - Políticas Acadêmicas		
Questionário	Quanto ao professor		

perguntas	total sem brancos	brancos
1 - Cumpre o programa e cronograma da disciplina.	216	15
2 - Utiliza procedimentos de avaliação adequados.	216	15
3 - Revela domínio do conteúdo.	216	15
4 - Relaciona sua disciplina com as demais do curso.	215	16
5 - Relaciona os valores bíblico-cristãos com os conteúdos ensinados.	214	17
6 - Tem boa comunicação e aborda o conteúdo com clareza.	216	15
7 - Não falta e cumpre os horários de início e encerramento das aulas.	215	16
8 - Promove suas aulas com ritmo e bom aproveitamento de tempo.	216	15
9 - Valoriza a participação do aluno na aula.	216	15
10 - Apresenta no início do semestre o Plano de Ensino da disciplina.	214	17
11 - Incentiva a participação em eventos e projetos sociais, acadêmicos, culturais e espirituais.	207	24
12 - Propõe atividades desafiadoras que estimulam a investigação.	213	18
13 - Revela respeito no relacionamento com os alunos e professores.	216	15
14 - Apresenta atitudes positivas com relação à instituição.	215	16

* perguntas X representação percentual



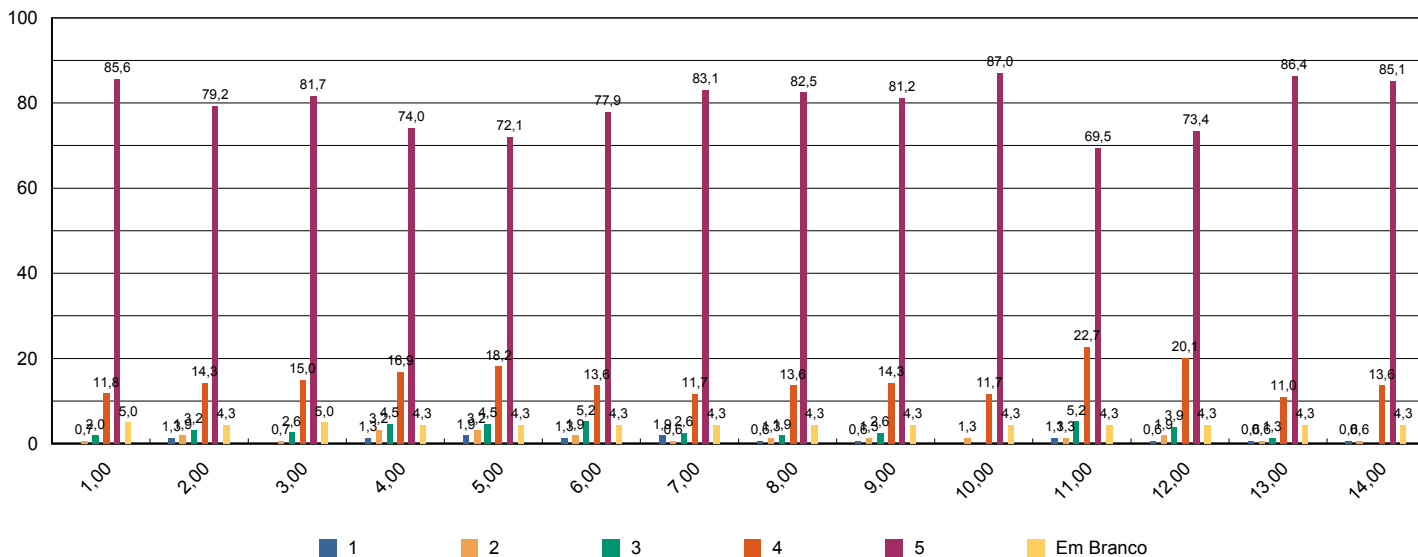


Sistema de Avaliação Institucional

Avaliação	1º Avaliação Institucional de 2013		05/05/2013 à 21/06/2013	
Localidade	Faculdade Adventista de Hortolândia Hortolândia			
Curso	Administração			
Turma	Código	SA1NBI	Matriculados	59
	Titulação	Bacharelado	Participantes	23 avaliadores 39 %
Dimensão	2 - Políticas Acadêmicas			
Questionário	Quanto ao professor			

perguntas	total sem brancos	brancos
1 - Cumpre o programa e cronograma da disciplina.	153	8
2 - Utiliza procedimentos de avaliação adequados.	154	7
3 - Revela domínio do conteúdo.	153	8
4 - Relaciona sua disciplina com as demais do curso.	154	7
5 - Relaciona os valores bíblico-cristãos com os conteúdos ensinados.	154	7
6 - Tem boa comunicação e aborda o conteúdo com clareza.	154	7
7 - Não falta e cumpre os horários de início e encerramento das aulas.	154	7
8 - Promove suas aulas com ritmo e bom aproveitamento de tempo.	154	7
9 - Valoriza a participação do aluno na aula.	154	7
10 - Apresenta no início do semestre o Plano de Ensino da disciplina.	154	7
11 - Incentiva a participação em eventos e projetos sociais, acadêmicos, culturais e espirituais.	154	7
12 - Propõe atividades desafiadoras que estimulam a investigação.	154	7
13 - Revela respeito no relacionamento com os alunos e professores.	154	7
14 - Apresenta atitudes positivas com relação à instituição.	154	7

* perguntas X representação percentual



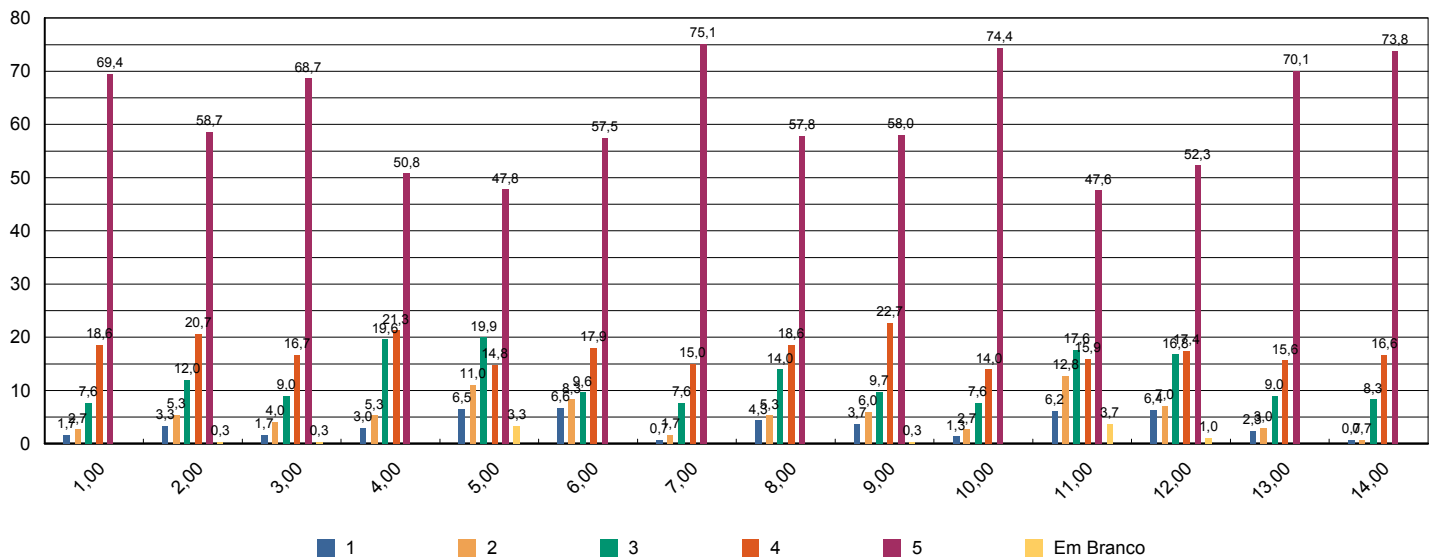
Sistema de Avaliação Institucional



Avaliação	1º Avaliação Institucional de 2013		05/05/2013 à 21/06/2013	
Localidade	Faculdade Adventista de Hortolândia Hortolândia			
Curso	Administração			
Turma	Código	SA1NCI	Matriculados	66
	Titulação	Bacharelado	Participantes	43 avaliadores 65 %
Dimensão	2 - Políticas Acadêmicas			
Questionário	Quanto ao professor			

perguntas	total sem brancos	brancos
1 - Cumpre o programa e cronograma da disciplina.	301	0
2 - Utiliza procedimentos de avaliação adequados.	300	1
3 - Revela domínio do conteúdo.	300	1
4 - Relaciona sua disciplina com as demais do curso.	301	0
5 - Relaciona os valores bíblico-cristãos com os conteúdos ensinados.	291	10
6 - Tem boa comunicação e aborda o conteúdo com clareza.	301	0
7 - Não falta e cumpre os horários de início e encerramento das aulas.	301	0
8 - Promove suas aulas com ritmo e bom aproveitamento de tempo.	301	0
9 - Valoriza a participação do aluno na aula.	300	1
10 - Apresenta no início do semestre o Plano de Ensino da disciplina.	301	0
11 - Incentiva a participação em eventos e projetos sociais, acadêmicos, culturais e espirituais.	290	11
12 - Propõe atividades desafiadoras que estimulam a investigação.	298	3
13 - Revela respeito no relacionamento com os alunos e professores.	301	0
14 - Apresenta atitudes positivas com relação à instituição.	301	0

* perguntas X representação percentual



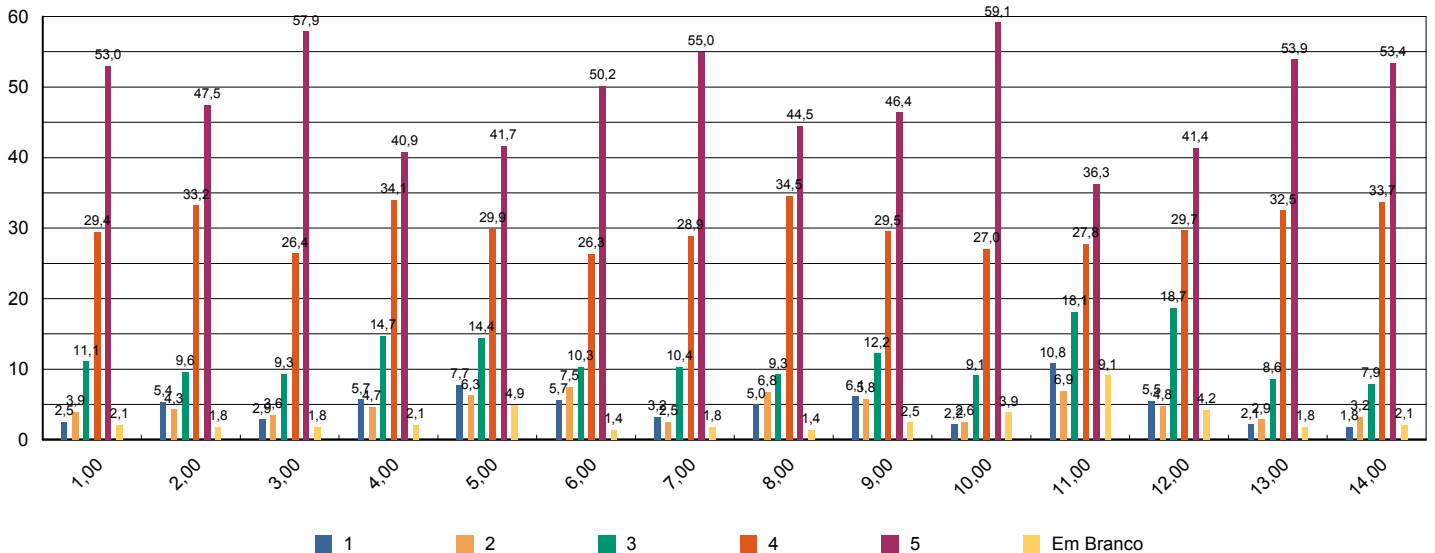
Sistema de Avaliação Institucional



Avaliação	1º Avaliação Institucional de 2013		05/05/2013 à 21/06/2013
Localidade	Faculdade Adventista de Hortolândia Hortolândia		
Curso	Administração		
Turma	Código SA3NAI	Matriculados 58	
	Titulação Bacharelado	Participantes 41 avaliadores 71 %	
Dimensão	2 - Políticas Acadêmicas		
Questionário	Quanto ao professor		

perguntas	total sem brancos	brancos
1 - Cumpre o programa e cronograma da disciplina.	279	6
2 - Utiliza procedimentos de avaliação adequados.	280	5
3 - Revela domínio do conteúdo.	280	5
4 - Relaciona sua disciplina com as demais do curso.	279	6
5 - Relaciona os valores bíblico-cristãos com os conteúdos ensinados.	271	14
6 - Tem boa comunicação e aborda o conteúdo com clareza.	281	4
7 - Não falta e cumpre os horários de início e encerramento das aulas.	280	5
8 - Promove suas aulas com ritmo e bom aproveitamento de tempo.	281	4
9 - Valoriza a participação do aluno na aula.	278	7
10 - Apresenta no início do semestre o Plano de Ensino da disciplina.	274	11
11 - Incentiva a participação em eventos e projetos sociais, acadêmicos, culturais e espirituais.	259	26
12 - Propõe atividades desafiadoras que estimulam a investigação.	273	12
13 - Revela respeito no relacionamento com os alunos e professores.	280	5
14 - Apresenta atitudes positivas com relação à instituição.	279	6

* perguntas X representação percentual



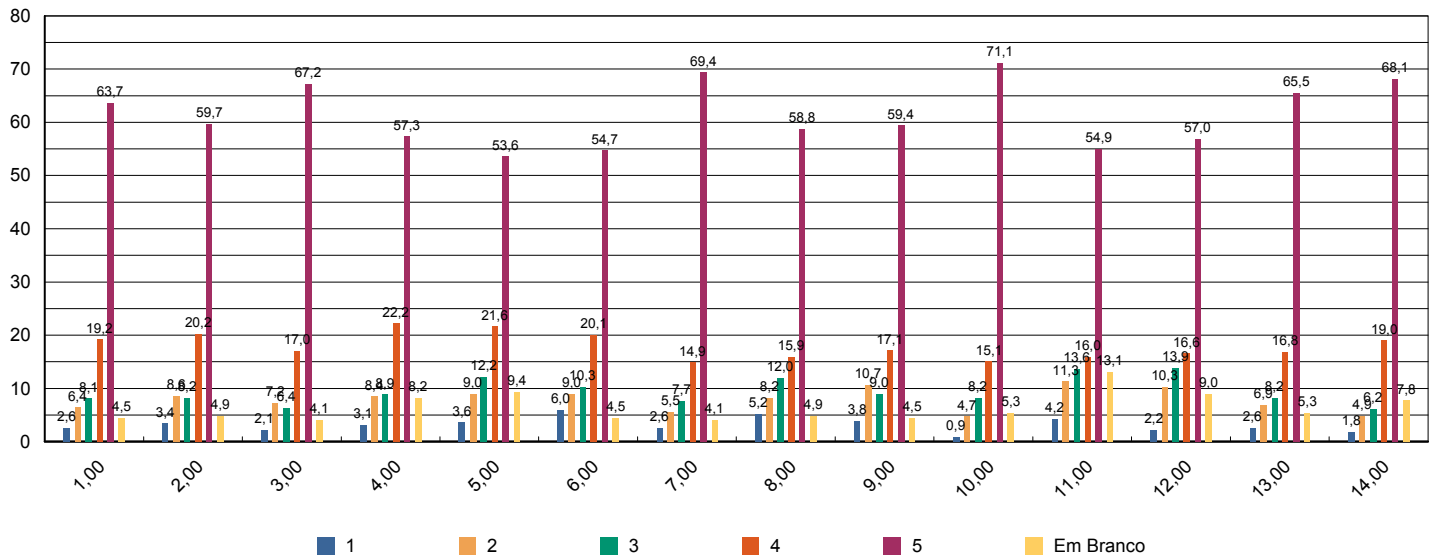
Sistema de Avaliação Institucional



Avaliação	1º Avaliação Institucional de 2013		05/05/2013 à 21/06/2013
Localidade	Faculdade Adventista de Hortolândia Hortolândia		
Curso	Administração		
Turma	Código	SA3NBI	Matriculados 74
	Titulação	Bacharelado	Participantes 35 avaliadores 47 %
Dimensão	2 - Políticas Acadêmicas		
Questionário	Quanto ao professor		

perguntas	total sem brancos	brancos
1 - Cumpre o programa e cronograma da disciplina.	234	11
2 - Utiliza procedimentos de avaliação adequados.	233	12
3 - Revela domínio do conteúdo.	235	10
4 - Relaciona sua disciplina com as demais do curso.	225	20
5 - Relaciona os valores bíblico-cristãos com os conteúdos ensinados.	222	23
6 - Tem boa comunicação e aborda o conteúdo com clareza.	234	11
7 - Não falta e cumpre os horários de início e encerramento das aulas.	235	10
8 - Promove suas aulas com ritmo e bom aproveitamento de tempo.	233	12
9 - Valoriza a participação do aluno na aula.	234	11
10 - Apresenta no início do semestre o Plano de Ensino da disciplina.	232	13
11 - Incentiva a participação em eventos e projetos sociais, acadêmicos, culturais e espirituais.	213	32
12 - Propõe atividades desafiadoras que estimulam a investigação.	223	22
13 - Revela respeito no relacionamento com os alunos e professores.	232	13
14 - Apresenta atitudes positivas com relação à instituição.	226	19

* perguntas X representação percentual



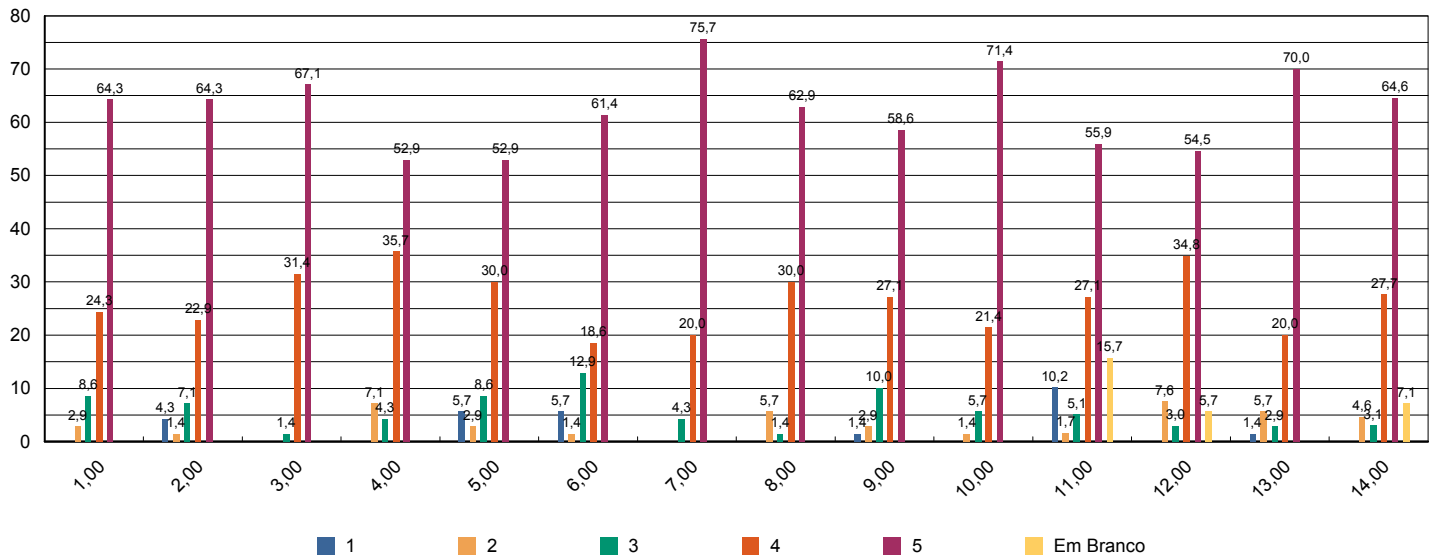
Sistema de Avaliação Institucional



Avaliação	1º Avaliação Institucional de 2013		05/05/2013 à 21/06/2013	
Localidade	Faculdade Adventista de Hortolândia Hortolândia			
Curso	Administração			
Turma	Código	SA3NCI	Matriculados	64
	Titulação	Bacharelado	Participantes	10 avaliadores 16 %
Dimensão	2 - Políticas Acadêmicas			
Questionário	Quanto ao professor			

perguntas	total sem brancos	brancos
1 - Cumpre o programa e cronograma da disciplina.	70	0
2 - Utiliza procedimentos de avaliação adequados.	70	0
3 - Revela domínio do conteúdo.	70	0
4 - Relaciona sua disciplina com as demais do curso.	70	0
5 - Relaciona os valores bíblico-cristãos com os conteúdos ensinados.	70	0
6 - Tem boa comunicação e aborda o conteúdo com clareza.	70	0
7 - Não falta e cumpre os horários de início e encerramento das aulas.	70	0
8 - Promove suas aulas com ritmo e bom aproveitamento de tempo.	70	0
9 - Valoriza a participação do aluno na aula.	70	0
10 - Apresenta no início do semestre o Plano de Ensino da disciplina.	70	0
11 - Incentiva a participação em eventos e projetos sociais, acadêmicos, culturais e espirituais.	59	11
12 - Propõe atividades desafiadoras que estimulam a investigação.	66	4
13 - Revela respeito no relacionamento com os alunos e professores.	70	0
14 - Apresenta atitudes positivas com relação à instituição.	65	5

* perguntas X representação percentual



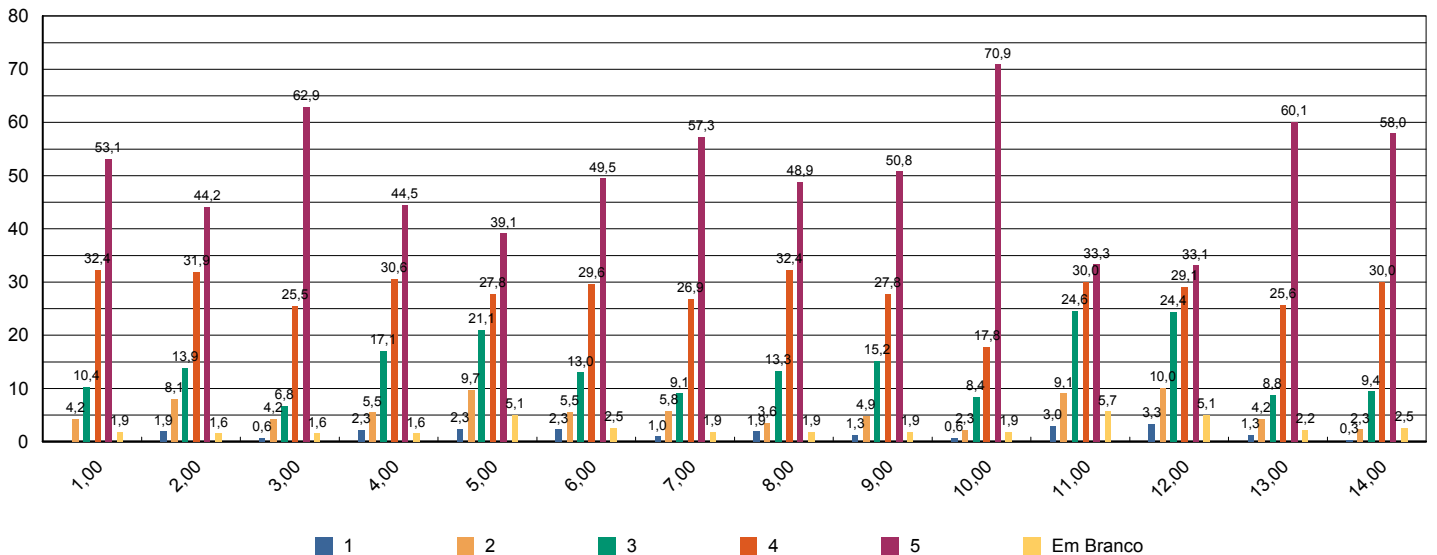


Sistema de Avaliação Institucional

Avaliação	1º Avaliação Institucional de 2013		05/05/2013 à 21/06/2013	
Localidade	Faculdade Adventista de Hortolândia Hortolândia			
Curso	Administração			
Turma	Código	SA5NAI	Matriculados	63
	Titulação	Bacharelado	Participantes	45 avaliadores 71 %
Dimensão	2 - Políticas Acadêmicas			
Questionário	Quanto ao professor			

perguntas	total sem brancos	brancos
1 - Cumpre o programa e cronograma da disciplina.	309	6
2 - Utiliza procedimentos de avaliação adequados.	310	5
3 - Revela domínio do conteúdo.	310	5
4 - Relaciona sua disciplina com as demais do curso.	310	5
5 - Relaciona os valores bíblico-cristãos com os conteúdos ensinados.	299	16
6 - Tem boa comunicação e aborda o conteúdo com clareza.	307	8
7 - Não falta e cumpre os horários de início e encerramento das aulas.	309	6
8 - Promove suas aulas com ritmo e bom aproveitamento de tempo.	309	6
9 - Valoriza a participação do aluno na aula.	309	6
10 - Apresenta no início do semestre o Plano de Ensino da disciplina.	309	6
11 - Incentiva a participação em eventos e projetos sociais, acadêmicos, culturais e espirituais.	297	18
12 - Propõe atividades desafiadoras que estimulam a investigação.	299	16
13 - Revela respeito no relacionamento com os alunos e professores.	308	7
14 - Apresenta atitudes positivas com relação à instituição.	307	8

* perguntas X representação percentual



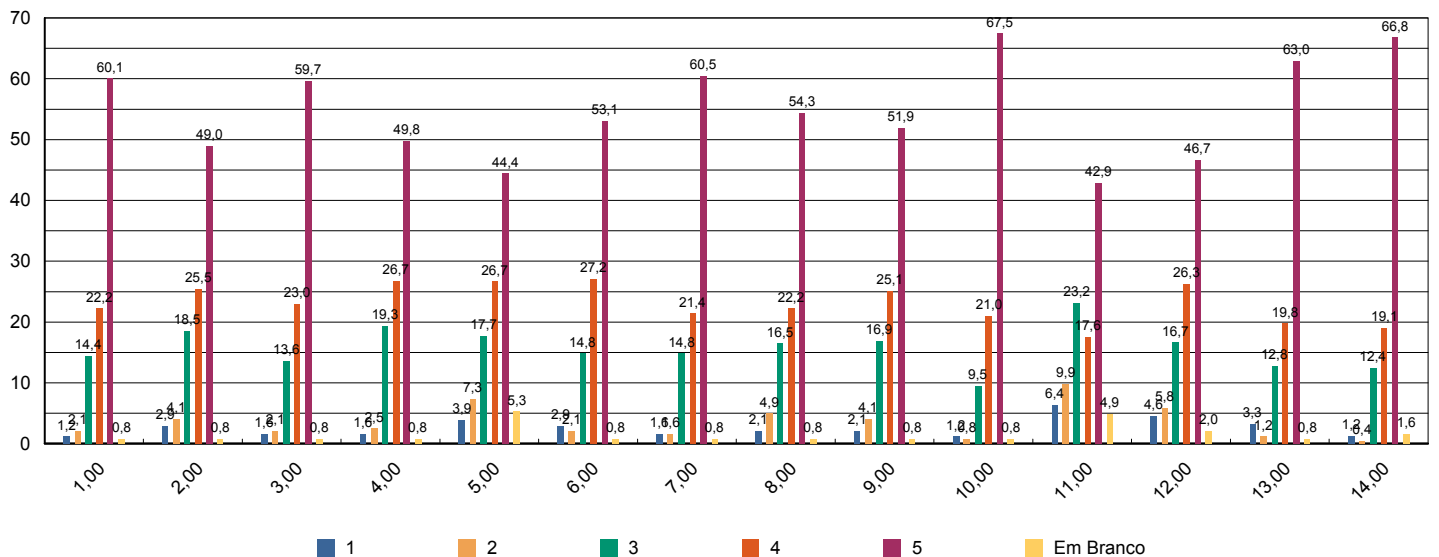


Sistema de Avaliação Institucional

Avaliação	1º Avaliação Institucional de 2013		05/05/2013 à 21/06/2013	
Localidade	Faculdade Adventista de Hortolândia Hortolândia			
Curso	Administração			
Turma	Código	SA5NBI	Matriculados	49
	Titulação	Bacharelado	Participantes	35 avaliadores 71 %
Dimensão	2 - Políticas Acadêmicas			
Questionário	Quanto ao professor			

perguntas	total sem brancos	brancos
1 - Cumpre o programa e cronograma da disciplina.	243	2
2 - Utiliza procedimentos de avaliação adequados.	243	2
3 - Revela domínio do conteúdo.	243	2
4 - Relaciona sua disciplina com as demais do curso.	243	2
5 - Relaciona os valores bíblico-cristãos com os conteúdos ensinados.	232	13
6 - Tem boa comunicação e aborda o conteúdo com clareza.	243	2
7 - Não falta e cumpre os horários de início e encerramento das aulas.	243	2
8 - Promove suas aulas com ritmo e bom aproveitamento de tempo.	243	2
9 - Valoriza a participação do aluno na aula.	243	2
10 - Apresenta no início do semestre o Plano de Ensino da disciplina.	243	2
11 - Incentiva a participação em eventos e projetos sociais, acadêmicos, culturais e espirituais.	233	12
12 - Propõe atividades desafiadoras que estimulam a investigação.	240	5
13 - Revela respeito no relacionamento com os alunos e professores.	243	2
14 - Apresenta atitudes positivas com relação à instituição.	241	4

* perguntas X representação percentual



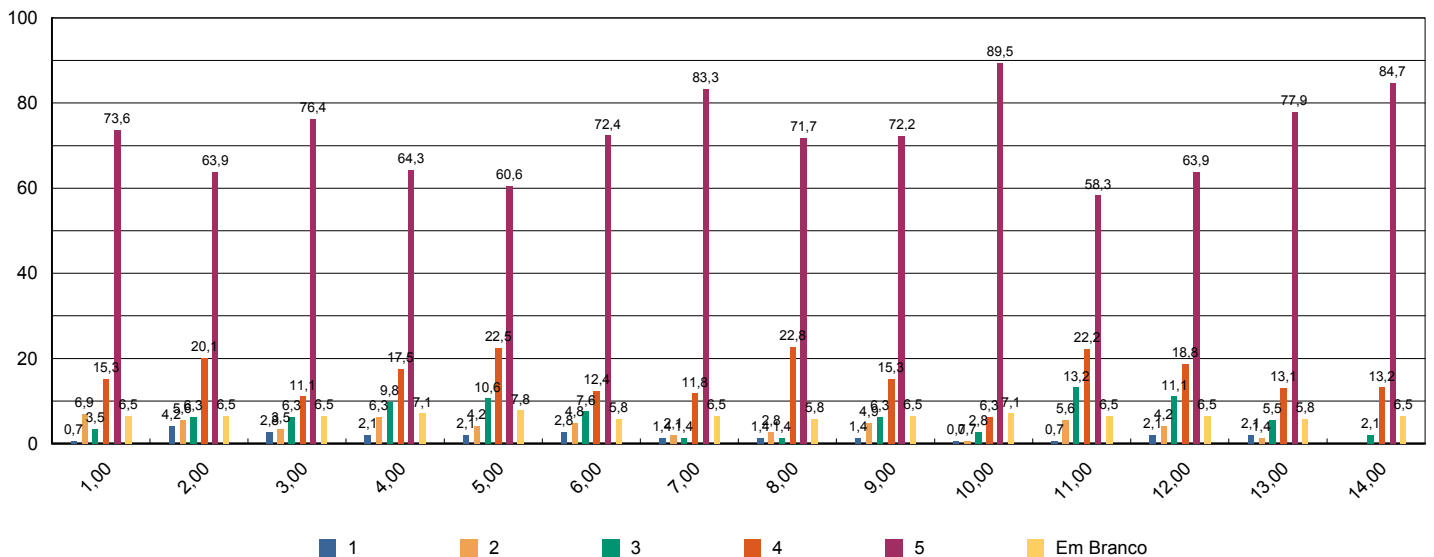
Sistema de Avaliação Institucional



Avaliação	1º Avaliação Institucional de 2013		05/05/2013 à 21/06/2013
Localidade	Faculdade Adventista de Hortolândia Hortolândia		
Curso	Administração		
Turma	Código	SA5NCI	Matriculados 39
	Titulação	Bacharelado	Participantes 22 avaliadores 56 %
Dimensão	2 - Políticas Acadêmicas		
Questionário	Quanto ao professor		

perguntas	total sem brancos	brancos
1 - Cumpre o programa e cronograma da disciplina.	144	10
2 - Utiliza procedimentos de avaliação adequados.	144	10
3 - Revela domínio do conteúdo.	144	10
4 - Relaciona sua disciplina com as demais do curso.	143	11
5 - Relaciona os valores bíblico-cristãos com os conteúdos ensinados.	142	12
6 - Tem boa comunicação e aborda o conteúdo com clareza.	145	9
7 - Não falta e cumpre os horários de início e encerramento das aulas.	144	10
8 - Promove suas aulas com ritmo e bom aproveitamento de tempo.	145	9
9 - Valoriza a participação do aluno na aula.	144	10
10 - Apresenta no início do semestre o Plano de Ensino da disciplina.	143	11
11 - Incentiva a participação em eventos e projetos sociais, acadêmicos, culturais e espirituais.	144	10
12 - Propõe atividades desafiadoras que estimulam a investigação.	144	10
13 - Revela respeito no relacionamento com os alunos e professores.	145	9
14 - Apresenta atitudes positivas com relação à instituição.	144	10

* perguntas X representação percentual



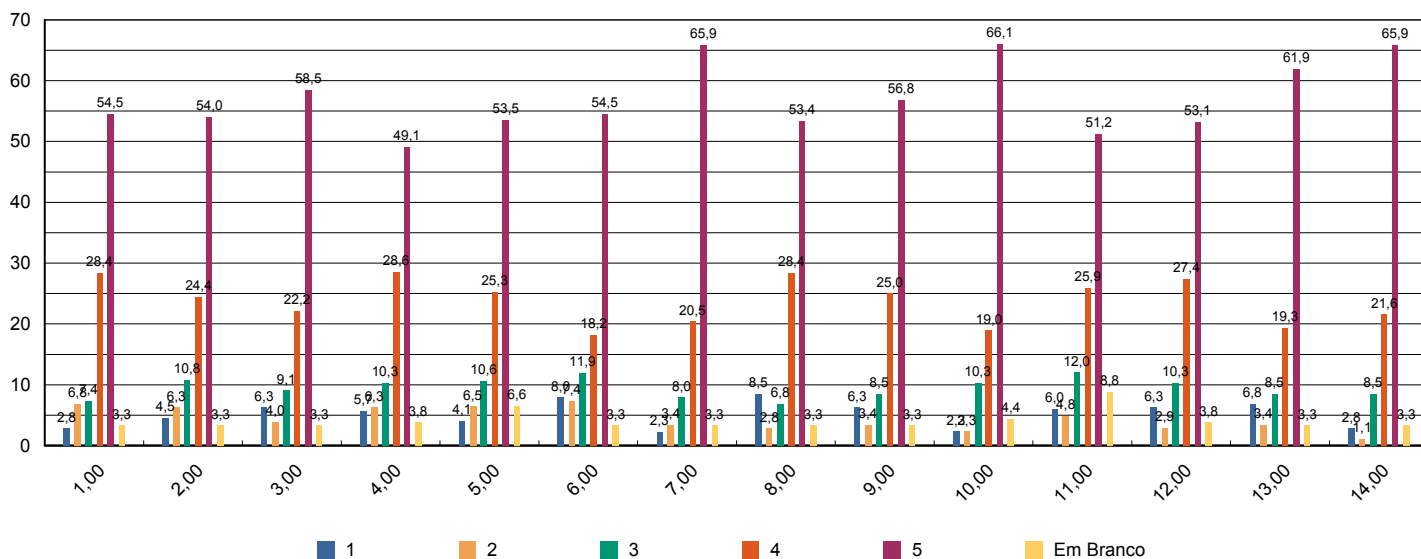
Sistema de Avaliação Institucional



Avaliação	1º Avaliação Institucional de 2013		05/05/2013 à 21/06/2013	
Localidade	Faculdade Adventista de Hortolândia Hortolândia			
Curso	Administração			
Turma	Código	SA7NAI	Matriculados	58
	Titulação	Bacharelado	Participantes	26 avaliadores 45 %
Dimensão	2 - Políticas Acadêmicas			
Questionário	Quanto ao professor			

perguntas	total sem brancos	brancos
1 - Cumpre o programa e cronograma da disciplina.	176	6
2 - Utiliza procedimentos de avaliação adequados.	176	6
3 - Revela domínio do conteúdo.	176	6
4 - Relaciona sua disciplina com as demais do curso.	175	7
5 - Relaciona os valores bíblico-cristãos com os conteúdos ensinados.	170	12
6 - Tem boa comunicação e aborda o conteúdo com clareza.	176	6
7 - Não falta e cumpre os horários de início e encerramento das aulas.	176	6
8 - Promove suas aulas com ritmo e bom aproveitamento de tempo.	176	6
9 - Valoriza a participação do aluno na aula.	176	6
10 - Apresenta no início do semestre o Plano de Ensino da disciplina.	174	8
11 - Incentiva a participação em eventos e projetos sociais, acadêmicos, culturais e espirituais.	166	16
12 - Propõe atividades desafiadoras que estimulam a investigação.	175	7
13 - Revela respeito no relacionamento com os alunos e professores.	176	6
14 - Apresenta atitudes positivas com relação à instituição.	176	6

* perguntas X representação percentual



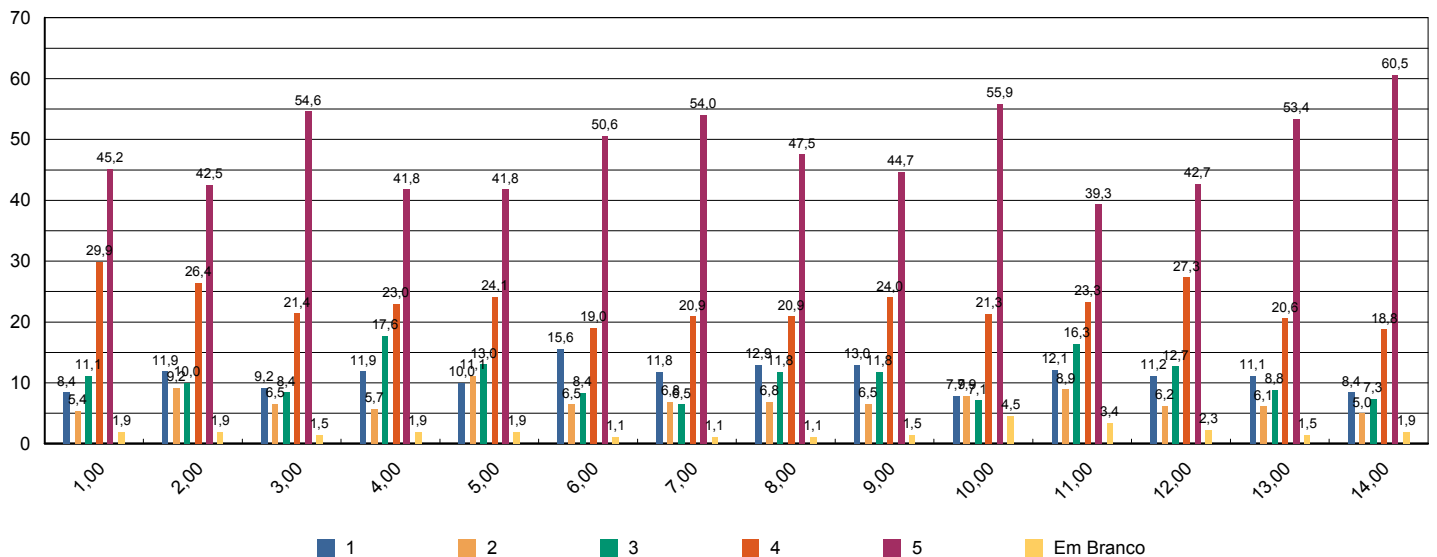
Sistema de Avaliação Institucional



Avaliação	1º Avaliação Institucional de 2013		05/05/2013 à 21/06/2013
Localidade	Faculdade Adventista de Hortolândia Hortolândia		
Curso	Administração		
Turma	Código	SA7NBI	Matriculados 80
	Titulação	Bacharelado	Participantes 38 avaliadores 48 %
Dimensão	2 - Políticas Acadêmicas		
Questionário	Quanto ao professor		

perguntas	total sem brancos	brancos
1 - Cumpre o programa e cronograma da disciplina.	261	5
2 - Utiliza procedimentos de avaliação adequados.	261	5
3 - Revela domínio do conteúdo.	262	4
4 - Relaciona sua disciplina com as demais do curso.	261	5
5 - Relaciona os valores bíblico-cristãos com os conteúdos ensinados.	261	5
6 - Tem boa comunicação e aborda o conteúdo com clareza.	263	3
7 - Não falta e cumpre os horários de início e encerramento das aulas.	263	3
8 - Promove suas aulas com ritmo e bom aproveitamento de tempo.	263	3
9 - Valoriza a participação do aluno na aula.	262	4
10 - Apresenta no início do semestre o Plano de Ensino da disciplina.	254	12
11 - Incentiva a participação em eventos e projetos sociais, acadêmicos, culturais e espirituais.	257	9
12 - Propõe atividades desafiadoras que estimulam a investigação.	260	6
13 - Revela respeito no relacionamento com os alunos e professores.	262	4
14 - Apresenta atitudes positivas com relação à instituição.	261	5

* perguntas X representação percentual



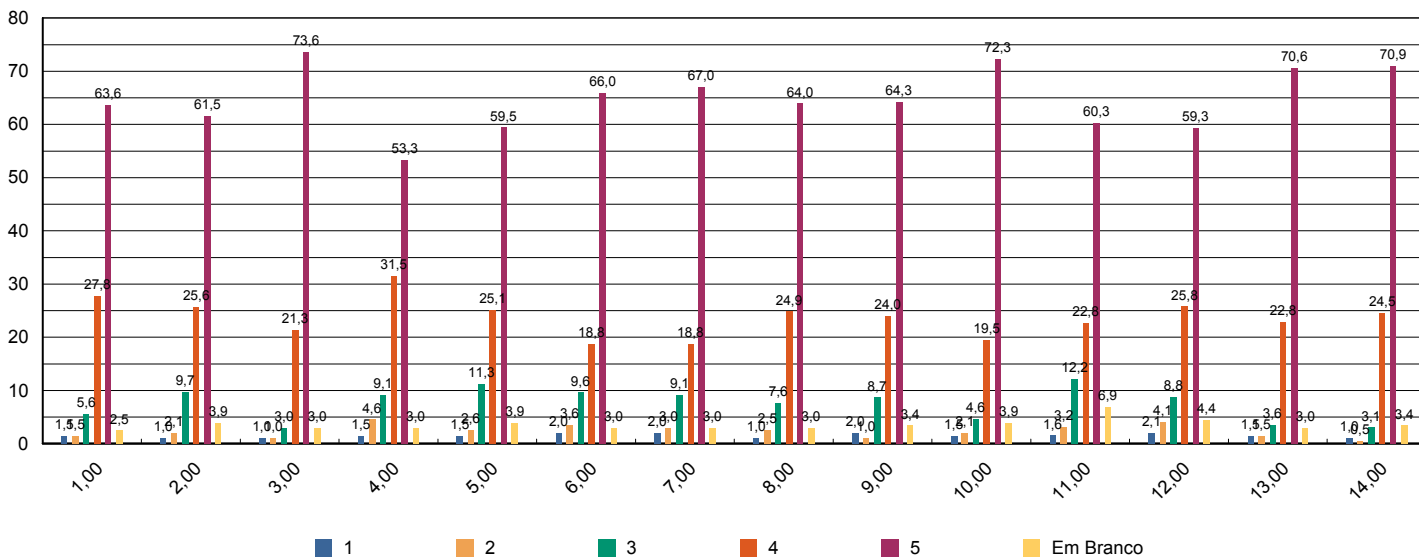
Sistema de Avaliação Institucional



Avaliação	1º Avaliação Institucional de 2013	05/05/2013 à 21/06/2013
Localidade	Faculdade Adventista de Hortolândia Hortolândia	
Curso	Educação Física	
Turma	Código	SE5NA
	Titulação	Licenciatura
Matriculados	48	
Participantes	29 avaliadores 60 %	
Dimensão	2 - Políticas Acadêmicas	
Questionário	Quanto ao professor	

perguntas	total sem brancos	brancos
1 - Cumpre o programa e cronograma da disciplina.	198	5
2 - Utiliza procedimentos de avaliação adequados.	195	8
3 - Revela domínio do conteúdo.	197	6
4 - Relaciona sua disciplina com as demais do curso.	197	6
5 - Relaciona os valores bíblico-cristãos com os conteúdos ensinados.	195	8
6 - Tem boa comunicação e aborda o conteúdo com clareza.	197	6
7 - Não falta e cumpre os horários de início e encerramento das aulas.	197	6
8 - Promove suas aulas com ritmo e bom aproveitamento de tempo.	197	6
9 - Valoriza a participação do aluno na aula.	196	7
10 - Apresenta no início do semestre o Plano de Ensino da disciplina.	195	8
11 - Incentiva a participação em eventos e projetos sociais, acadêmicos, culturais e espirituais.	189	14
12 - Propõe atividades desafiadoras que estimulam a investigação.	194	9
13 - Revela respeito no relacionamento com os alunos e professores.	197	6
14 - Apresenta atitudes positivas com relação à instituição.	196	7

* perguntas X representação percentual



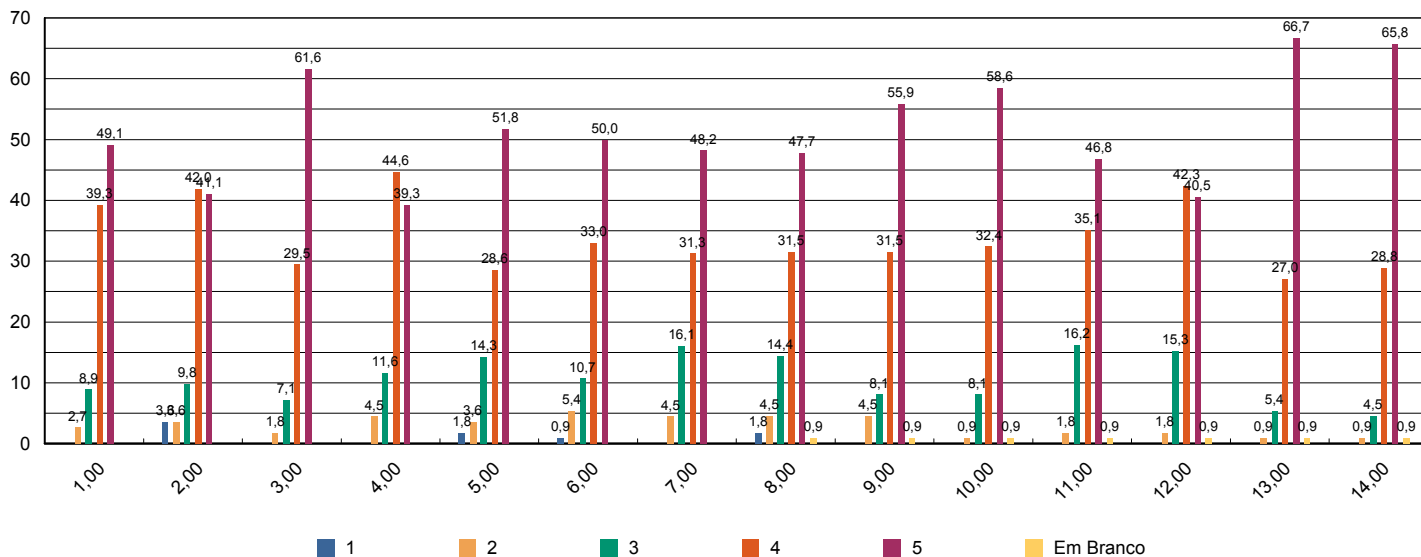


Sistema de Avaliação Institucional

Avaliação	1º Avaliação Institucional de 2013		05/05/2013 à 21/06/2013	
Localidade	Faculdade Adventista de Hortolândia Hortolândia			
Curso	Educação Física			
Turma	Código	SE5NB	Matriculados	49
	Titulação	Licenciatura	Participantes	16 avaliadores 33 %
Dimensão	2 - Políticas Acadêmicas			
Questionário	Quanto ao professor			

perguntas	total sem brancos	brancos
1 - Cumpre o programa e cronograma da disciplina.	112	0
2 - Utiliza procedimentos de avaliação adequados.	112	0
3 - Revela domínio do conteúdo.	112	0
4 - Relaciona sua disciplina com as demais do curso.	112	0
5 - Relaciona os valores bíblico-cristãos com os conteúdos ensinados.	112	0
6 - Tem boa comunicação e aborda o conteúdo com clareza.	112	0
7 - Não falta e cumpre os horários de início e encerramento das aulas.	112	0
8 - Promove suas aulas com ritmo e bom aproveitamento de tempo.	111	1
9 - Valoriza a participação do aluno na aula.	111	1
10 - Apresenta no início do semestre o Plano de Ensino da disciplina.	111	1
11 - Incentiva a participação em eventos e projetos sociais, acadêmicos, culturais e espirituais.	111	1
12 - Propõe atividades desafiadoras que estimulam a investigação.	111	1
13 - Revela respeito no relacionamento com os alunos e professores.	111	1
14 - Apresenta atitudes positivas com relação à instituição.	111	1

* perguntas X representação percentual



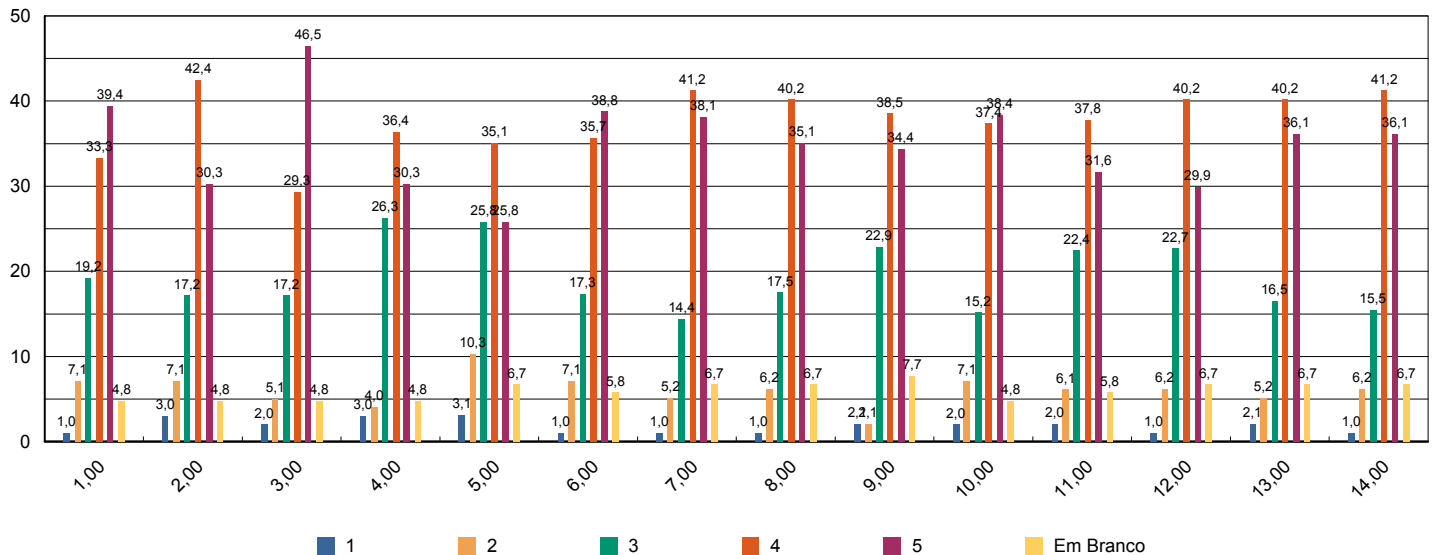


Sistema de Avaliação Institucional

Avaliação	1º Avaliação Institucional de 2013		05/05/2013 à 21/06/2013	
Localidade	Faculdade Adventista de Hortolândia Hortolândia			
Curso	Educação Física			
Turma	Código	SE8NCA	Matriculados	22
	Titulação	Bacharelado	Participantes	13 avaliadores 59 %
Dimensão	2 - Políticas Acadêmicas			
Questionário	Quanto ao professor			

perguntas	total sem brancos	brancos
1 - Cumpre o programa e cronograma da disciplina.	99	5
2 - Utiliza procedimentos de avaliação adequados.	99	5
3 - Revela domínio do conteúdo.	99	5
4 - Relaciona sua disciplina com as demais do curso.	99	5
5 - Relaciona os valores bíblico-cristãos com os conteúdos ensinados.	97	7
6 - Tem boa comunicação e aborda o conteúdo com clareza.	98	6
7 - Não falta e cumpre os horários de início e encerramento das aulas.	97	7
8 - Promove suas aulas com ritmo e bom aproveitamento de tempo.	97	7
9 - Valoriza a participação do aluno na aula.	96	8
10 - Apresenta no início do semestre o Plano de Ensino da disciplina.	99	5
11 - Incentiva a participação em eventos e projetos sociais, acadêmicos, culturais e espirituais.	98	6
12 - Propõe atividades desafiadoras que estimulam a investigação.	97	7
13 - Revela respeito no relacionamento com os alunos e professores.	97	7
14 - Apresenta atitudes positivas com relação à instituição.	97	7

* perguntas X representação percentual



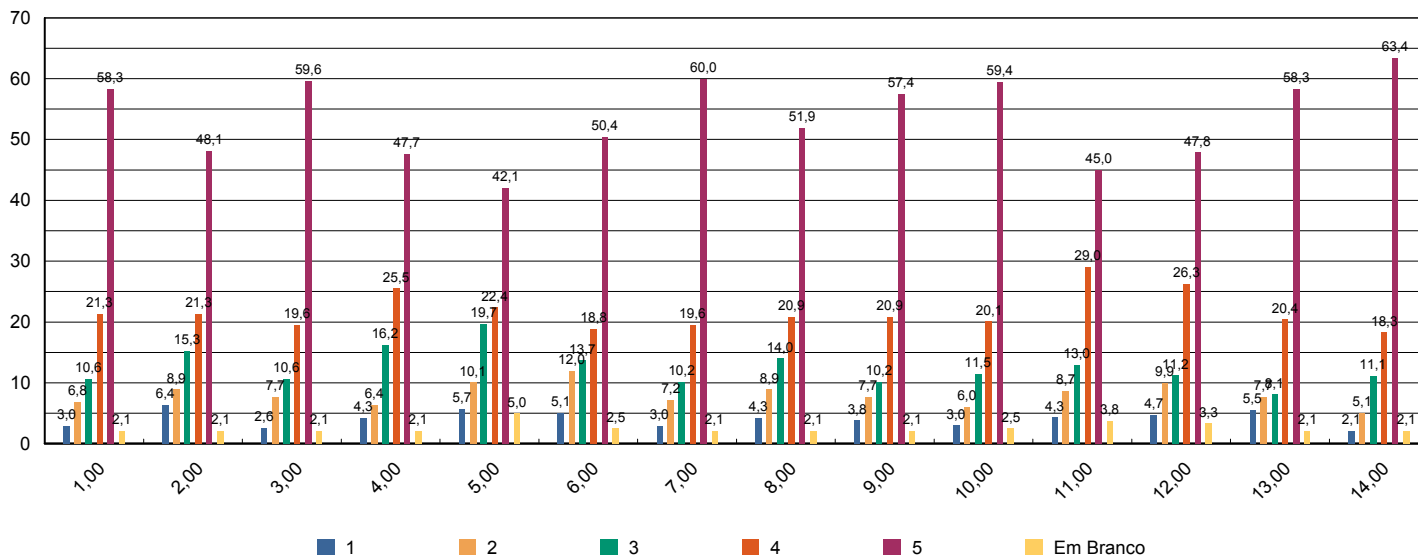


Sistema de Avaliação Institucional

Avaliação	1º Avaliação Institucional de 2013		05/05/2013 à 21/06/2013	
Localidade	Faculdade Adventista de Hortolândia Hortolândia			
Curso	Educação Física			
Turma	Código	SEB3NB	Matriculados	53
	Titulação	Bacharelado	Participantes	30 avaliadores 57 %
Dimensão	2 - Políticas Acadêmicas			
Questionário	Quanto ao professor			

perguntas	total sem brancos	brancos
1 - Cumpre o programa e cronograma da disciplina.	235	5
2 - Utiliza procedimentos de avaliação adequados.	235	5
3 - Revela domínio do conteúdo.	235	5
4 - Relaciona sua disciplina com as demais do curso.	235	5
5 - Relaciona os valores bíblico-cristãos com os conteúdos ensinados.	228	12
6 - Tem boa comunicação e aborda o conteúdo com clareza.	234	6
7 - Não falta e cumpre os horários de início e encerramento das aulas.	235	5
8 - Promove suas aulas com ritmo e bom aproveitamento de tempo.	235	5
9 - Valoriza a participação do aluno na aula.	235	5
10 - Apresenta no início do semestre o Plano de Ensino da disciplina.	234	6
11 - Incentiva a participação em eventos e projetos sociais, acadêmicos, culturais e espirituais.	231	9
12 - Propõe atividades desafiadoras que estimulam a investigação.	232	8
13 - Revela respeito no relacionamento com os alunos e professores.	235	5
14 - Apresenta atitudes positivas com relação à instituição.	235	5

* perguntas X representação percentual



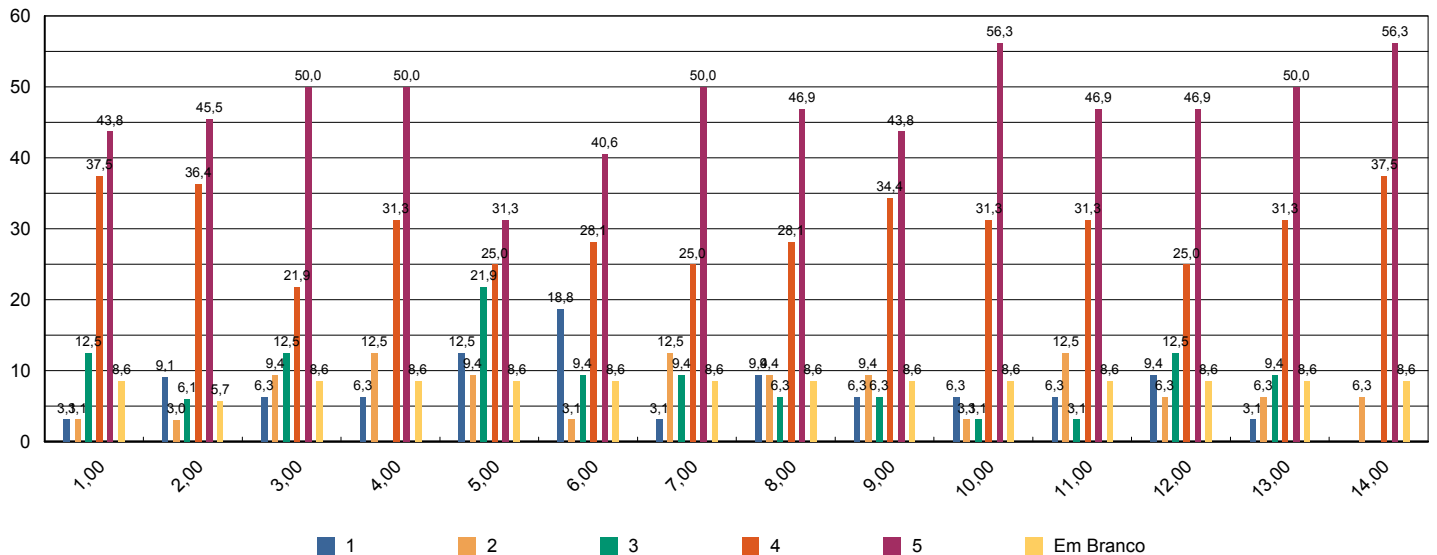
Sistema de Avaliação Institucional



Avaliação	1º Avaliação Institucional de 2013		05/05/2013 à 21/06/2013	
Localidade	Faculdade Adventista de Hortolândia Hortolândia			
Curso	Educação Física			
Turma	Código	SEB7NA	Matriculados	45
	Titulação	Bacharelado	Participantes	5 avaliadores 11 %
Dimensão	2 - Políticas Acadêmicas			
Questionário	Quanto ao professor			

perguntas	total sem brancos	brancos
1 - Cumpre o programa e cronograma da disciplina.	32	3
2 - Utiliza procedimentos de avaliação adequados.	33	2
3 - Revela domínio do conteúdo.	32	3
4 - Relaciona sua disciplina com as demais do curso.	32	3
5 - Relaciona os valores bíblico-cristãos com os conteúdos ensinados.	32	3
6 - Tem boa comunicação e aborda o conteúdo com clareza.	32	3
7 - Não falta e cumpre os horários de início e encerramento das aulas.	32	3
8 - Promove suas aulas com ritmo e bom aproveitamento de tempo.	32	3
9 - Valoriza a participação do aluno na aula.	32	3
10 - Apresenta no início do semestre o Plano de Ensino da disciplina.	32	3
11 - Incentiva a participação em eventos e projetos sociais, acadêmicos, culturais e espirituais.	32	3
12 - Propõe atividades desafiadoras que estimulam a investigação.	32	3
13 - Revela respeito no relacionamento com os alunos e professores.	32	3
14 - Apresenta atitudes positivas com relação à instituição.	32	3

* perguntas X representação percentual



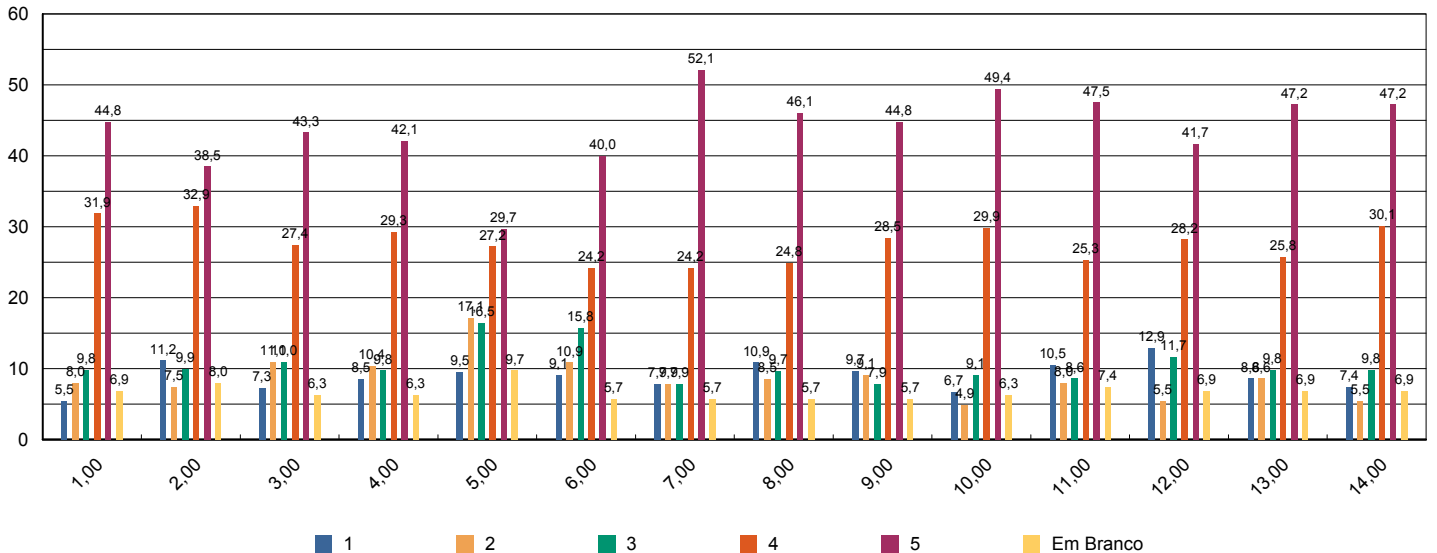
Sistema de Avaliação Institucional



Avaliação	1º Avaliação Institucional de 2013		05/05/2013 à 21/06/2013	
Localidade	Faculdade Adventista de Hortolândia Hortolândia			
Curso	Educação Física			
Turma	Código	SEB7NB	Matriculados	33
	Titulação	Bacharelado	Participantes	25 avaliadores 76 %
Dimensão	2 - Políticas Acadêmicas			
Questionário	Quanto ao professor			

perguntas	total sem brancos	brancos
1 - Cumpre o programa e cronograma da disciplina.	163	12
2 - Utiliza procedimentos de avaliação adequados.	161	14
3 - Revela domínio do conteúdo.	164	11
4 - Relaciona sua disciplina com as demais do curso.	164	11
5 - Relaciona os valores bíblico-cristãos com os conteúdos ensinados.	158	17
6 - Tem boa comunicação e aborda o conteúdo com clareza.	165	10
7 - Não falta e cumpre os horários de início e encerramento das aulas.	165	10
8 - Promove suas aulas com ritmo e bom aproveitamento de tempo.	165	10
9 - Valoriza a participação do aluno na aula.	165	10
10 - Apresenta no início do semestre o Plano de Ensino da disciplina.	164	11
11 - Incentiva a participação em eventos e projetos sociais, acadêmicos, culturais e espirituais.	162	13
12 - Propõe atividades desafiadoras que estimulam a investigação.	163	12
13 - Revela respeito no relacionamento com os alunos e professores.	163	12
14 - Apresenta atitudes positivas com relação à instituição.	163	12

* perguntas X representação percentual



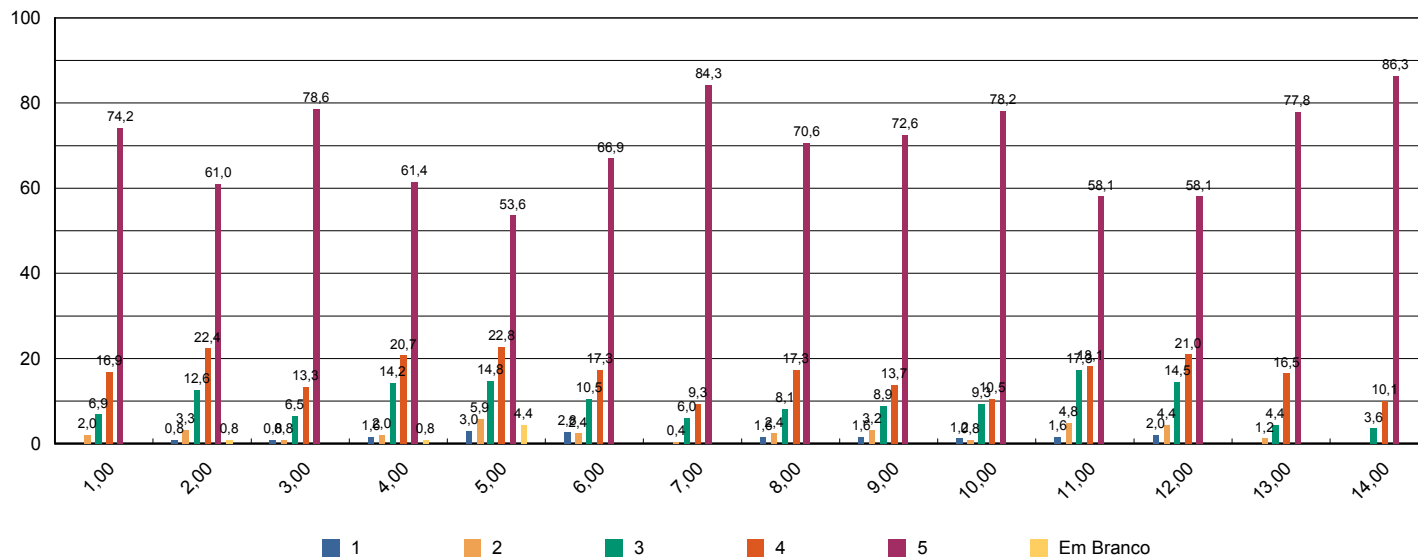


Sistema de Avaliação Institucional

Avaliação	1º Avaliação Institucional de 2013		05/05/2013 à 21/06/2013	
Localidade	Faculdade Adventista de Hortolândia Hortolândia			
Curso	Educação Física			
Turma	Código	SEBC1NA	Matriculados	68
	Titulação	Bacharelado	Participantes	31 avaliadores 46 %
Dimensão	2 - Políticas Acadêmicas			
Questionário	Quanto ao professor			

perguntas	total sem brancos	brancos
1 - Cumpre o programa e cronograma da disciplina.	248	0
2 - Utiliza procedimentos de avaliação adequados.	246	2
3 - Revela domínio do conteúdo.	248	0
4 - Relaciona sua disciplina com as demais do curso.	246	2
5 - Relaciona os valores bíblico-cristãos com os conteúdos ensinados.	237	11
6 - Tem boa comunicação e aborda o conteúdo com clareza.	248	0
7 - Não falta e cumpre os horários de início e encerramento das aulas.	248	0
8 - Promove suas aulas com ritmo e bom aproveitamento de tempo.	248	0
9 - Valoriza a participação do aluno na aula.	248	0
10 - Apresenta no início do semestre o Plano de Ensino da disciplina.	248	0
11 - Incentiva a participação em eventos e projetos sociais, acadêmicos, culturais e espirituais.	248	0
12 - Propõe atividades desafiadoras que estimulam a investigação.	248	0
13 - Revela respeito no relacionamento com os alunos e professores.	248	0
14 - Apresenta atitudes positivas com relação à instituição.	248	0

* perguntas X representação percentual



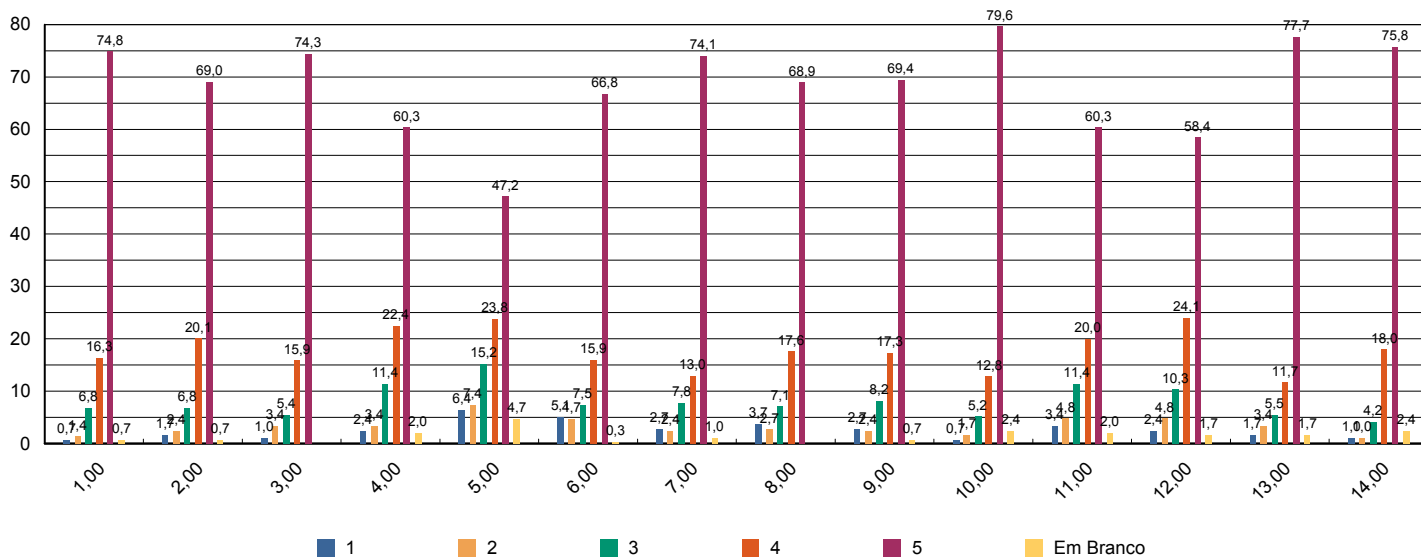
Sistema de Avaliação Institucional



Avaliação	1º Avaliação Institucional de 2013		05/05/2013 à 21/06/2013	
Localidade	Faculdade Adventista de Hortolândia Hortolândia			
Curso	Educação Física			
Turma	Código	SELC1NA	Matriculados	57
	Titulação	Licenciatura	Participantes	37 avaliadores 65 %
Dimensão	2 - Políticas Acadêmicas			
Questionário	Quanto ao professor			

perguntas	total sem brancos	brancos
1 - Cumpre o programa e cronograma da disciplina.	294	2
2 - Utiliza procedimentos de avaliação adequados.	294	2
3 - Revela domínio do conteúdo.	296	0
4 - Relaciona sua disciplina com as demais do curso.	290	6
5 - Relaciona os valores bíblico-cristãos com os conteúdos ensinados.	282	14
6 - Tem boa comunicação e aborda o conteúdo com clareza.	295	1
7 - Não falta e cumpre os horários de início e encerramento das aulas.	293	3
8 - Promove suas aulas com ritmo e bom aproveitamento de tempo.	296	0
9 - Valoriza a participação do aluno na aula.	294	2
10 - Apresenta no início do semestre o Plano de Ensino da disciplina.	289	7
11 - Incentiva a participação em eventos e projetos sociais, acadêmicos, culturais e espirituais.	290	6
12 - Propõe atividades desafiadoras que estimulam a investigação.	291	5
13 - Revela respeito no relacionamento com os alunos e professores.	291	5
14 - Apresenta atitudes positivas com relação à instituição.	289	7

* perguntas X representação percentual



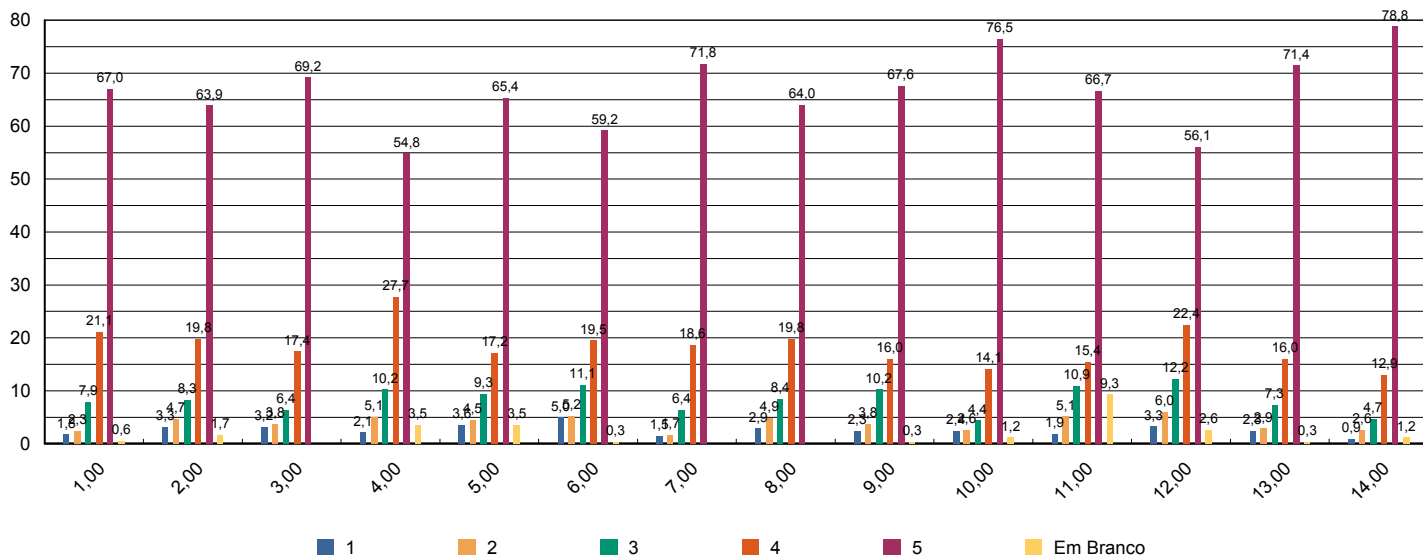


Sistema de Avaliação Institucional

Avaliação	1º Avaliação Institucional de 2013		05/05/2013 à 21/06/2013	
Localidade	Faculdade Adventista de Hortolândia Hortolândia			
Curso	Pedagogia			
Turma	Código	SP1NA	Matriculados	69
	Titulação	Licenciatura	Participantes	43 avaliadores 62 %
Dimensão	2 - Políticas Acadêmicas			
Questionário	Quanto ao professor			

perguntas	total sem brancos	brancos
1 - Cumpre o programa e cronograma da disciplina.	342	2
2 - Utiliza procedimentos de avaliação adequados.	338	6
3 - Revela domínio do conteúdo.	344	0
4 - Relaciona sua disciplina com as demais do curso.	332	12
5 - Relaciona os valores bíblico-cristãos com os conteúdos ensinados.	332	12
6 - Tem boa comunicação e aborda o conteúdo com clareza.	343	1
7 - Não falta e cumpre os horários de início e encerramento das aulas.	344	0
8 - Promove suas aulas com ritmo e bom aproveitamento de tempo.	344	0
9 - Valoriza a participação do aluno na aula.	343	1
10 - Apresenta no início do semestre o Plano de Ensino da disciplina.	340	4
11 - Incentiva a participação em eventos e projetos sociais, acadêmicos, culturais e espirituais.	312	32
12 - Propõe atividades desafiadoras que estimulam a investigação.	335	9
13 - Revela respeito no relacionamento com os alunos e professores.	343	1
14 - Apresenta atitudes positivas com relação à instituição.	340	4

* perguntas X representação percentual



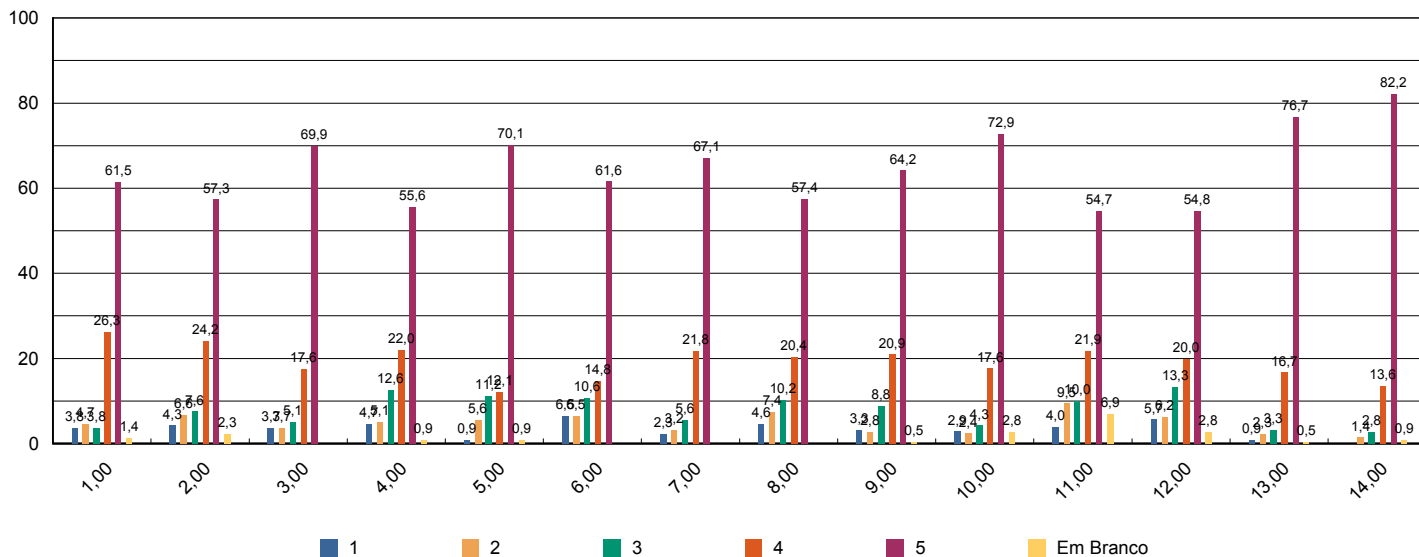
Sistema de Avaliação Institucional



Avaliação	1º Avaliação Institucional de 2013	05/05/2013 à 21/06/2013
Localidade	Faculdade Adventista de Hortolândia Hortolândia	
Curso	Pedagogia	
Turma	Código	SP3NA
	Titulação	Licenciatura
Matriculados	52	
Participantes	36 avaliadores 69 %	
Dimensão	2 - Políticas Acadêmicas	
Questionário	Quanto ao professor	

perguntas	total sem brancos	brancos
1 - Cumpre o programa e cronograma da disciplina.	213	3
2 - Utiliza procedimentos de avaliação adequados.	211	5
3 - Revela domínio do conteúdo.	216	0
4 - Relaciona sua disciplina com as demais do curso.	214	2
5 - Relaciona os valores bíblico-cristãos com os conteúdos ensinados.	214	2
6 - Tem boa comunicação e aborda o conteúdo com clareza.	216	0
7 - Não falta e cumpre os horários de início e encerramento das aulas.	216	0
8 - Promove suas aulas com ritmo e bom aproveitamento de tempo.	216	0
9 - Valoriza a participação do aluno na aula.	215	1
10 - Apresenta no início do semestre o Plano de Ensino da disciplina.	210	6
11 - Incentiva a participação em eventos e projetos sociais, acadêmicos, culturais e espirituais.	201	15
12 - Propõe atividades desafiadoras que estimulam a investigação.	210	6
13 - Revela respeito no relacionamento com os alunos e professores.	215	1
14 - Apresenta atitudes positivas com relação à instituição.	214	2

* perguntas X representação percentual



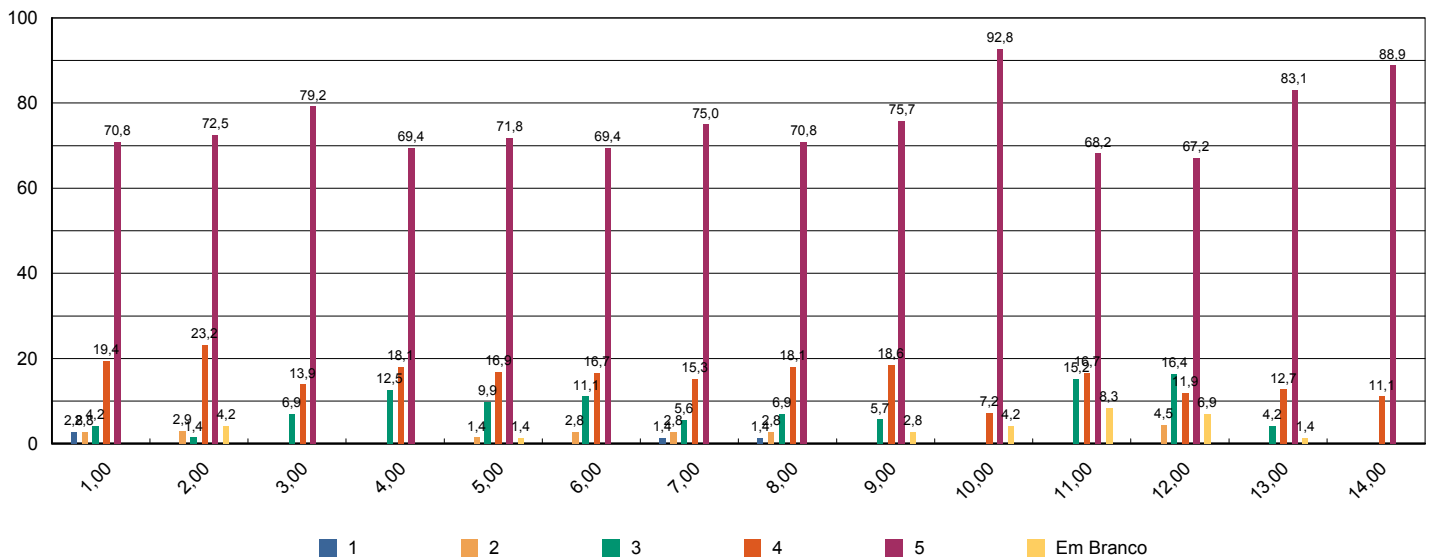


Sistema de Avaliação Institucional

Avaliação	1º Avaliação Institucional de 2013		05/05/2013 à 21/06/2013	
Localidade	Faculdade Adventista de Hortolândia Hortolândia			
Curso	Pedagogia			
Turma	Código	SP3NB	Matriculados	30
	Titulação	Licenciatura	Participantes	12 avaliadores 40 %
Dimensão	2 - Políticas Acadêmicas			
Questionário	Quanto ao professor			

perguntas	total sem brancos	brancos
1 - Cumpre o programa e cronograma da disciplina.	72	0
2 - Utiliza procedimentos de avaliação adequados.	69	3
3 - Revela domínio do conteúdo.	72	0
4 - Relaciona sua disciplina com as demais do curso.	72	0
5 - Relaciona os valores bíblico-cristãos com os conteúdos ensinados.	71	1
6 - Tem boa comunicação e aborda o conteúdo com clareza.	72	0
7 - Não falta e cumpre os horários de início e encerramento das aulas.	72	0
8 - Promove suas aulas com ritmo e bom aproveitamento de tempo.	72	0
9 - Valoriza a participação do aluno na aula.	70	2
10 - Apresenta no início do semestre o Plano de Ensino da disciplina.	69	3
11 - Incentiva a participação em eventos e projetos sociais, acadêmicos, culturais e espirituais.	66	6
12 - Propõe atividades desafiadoras que estimulam a investigação.	67	5
13 - Revela respeito no relacionamento com os alunos e professores.	71	1
14 - Apresenta atitudes positivas com relação à instituição.	72	0

* perguntas X representação percentual



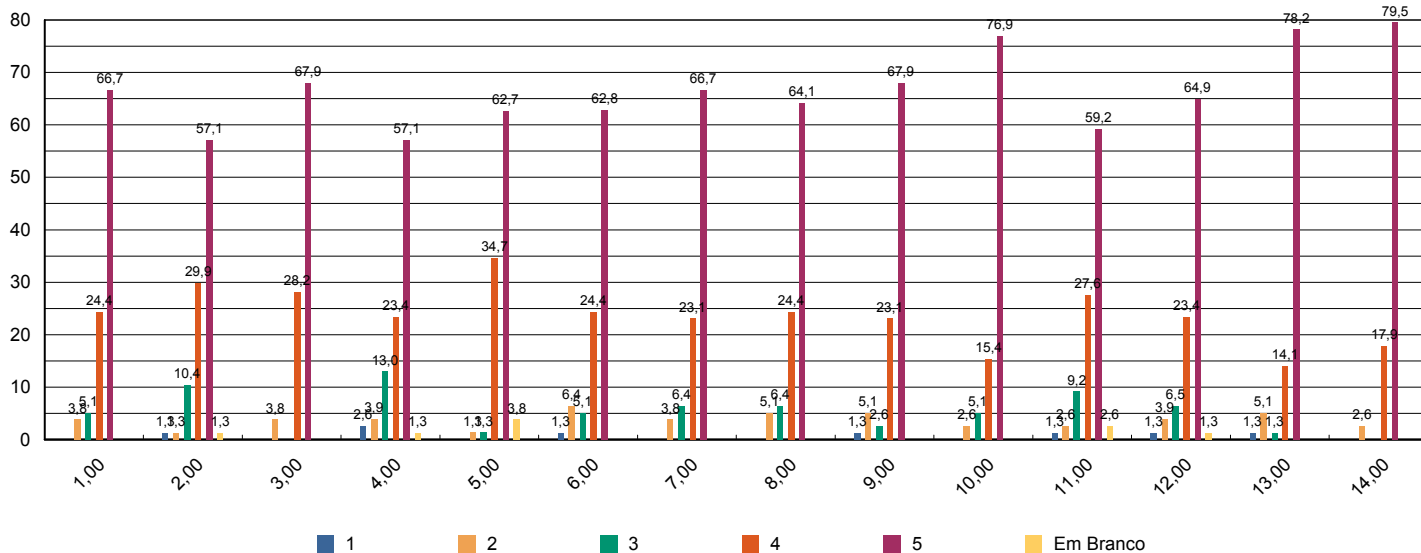


Sistema de Avaliação Institucional

Avaliação	1º Avaliação Institucional de 2013		05/05/2013 à 21/06/2013	
Localidade	Faculdade Adventista de Hortolândia Hortolândia			
Curso	Pedagogia			
Turma	Código	SP5NA	Matriculados	34
	Titulação	Licenciatura	Participantes	13 avaliadores 38 %
Dimensão	2 - Políticas Acadêmicas			
Questionário	Quanto ao professor			

perguntas	total sem brancos	brancos
1 - Cumpre o programa e cronograma da disciplina.	78	0
2 - Utiliza procedimentos de avaliação adequados.	77	1
3 - Revela domínio do conteúdo.	78	0
4 - Relaciona sua disciplina com as demais do curso.	77	1
5 - Relaciona os valores bíblico-cristãos com os conteúdos ensinados.	75	3
6 - Tem boa comunicação e aborda o conteúdo com clareza.	78	0
7 - Não falta e cumpre os horários de início e encerramento das aulas.	78	0
8 - Promove suas aulas com ritmo e bom aproveitamento de tempo.	78	0
9 - Valoriza a participação do aluno na aula.	78	0
10 - Apresenta no início do semestre o Plano de Ensino da disciplina.	78	0
11 - Incentiva a participação em eventos e projetos sociais, acadêmicos, culturais e espirituais.	76	2
12 - Propõe atividades desafiadoras que estimulam a investigação.	77	1
13 - Revela respeito no relacionamento com os alunos e professores.	78	0
14 - Apresenta atitudes positivas com relação à instituição.	78	0

* perguntas X representação percentual



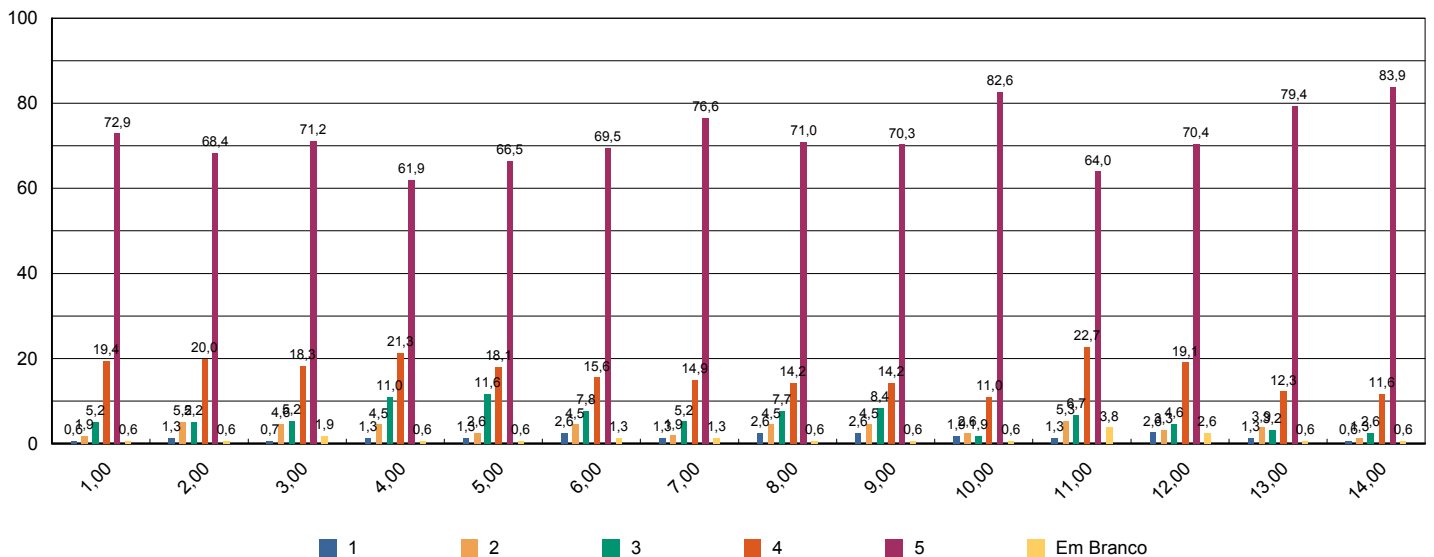
Sistema de Avaliação Institucional



Avaliação	1º Avaliação Institucional de 2013		05/05/2013 à 21/06/2013	
Localidade	Faculdade Adventista de Hortolândia Hortolândia			
Curso	Pedagogia			
Turma	Código	SP5NB	Matriculados	35
	Titulação	Licenciatura	Participantes	26 avaliadores 74 %
Dimensão	2 - Políticas Acadêmicas			
Questionário	Quanto ao professor			

perguntas	total sem brancos	brancos
1 - Cumpre o programa e cronograma da disciplina.	155	1
2 - Utiliza procedimentos de avaliação adequados.	155	1
3 - Revela domínio do conteúdo.	153	3
4 - Relaciona sua disciplina com as demais do curso.	155	1
5 - Relaciona os valores bíblico-cristãos com os conteúdos ensinados.	155	1
6 - Tem boa comunicação e aborda o conteúdo com clareza.	154	2
7 - Não falta e cumpre os horários de início e encerramento das aulas.	154	2
8 - Promove suas aulas com ritmo e bom aproveitamento de tempo.	155	1
9 - Valoriza a participação do aluno na aula.	155	1
10 - Apresenta no início do semestre o Plano de Ensino da disciplina.	155	1
11 - Incentiva a participação em eventos e projetos sociais, acadêmicos, culturais e espirituais.	150	6
12 - Propõe atividades desafiadoras que estimulam a investigação.	152	4
13 - Revela respeito no relacionamento com os alunos e professores.	155	1
14 - Apresenta atitudes positivas com relação à instituição.	155	1

* perguntas X representação percentual



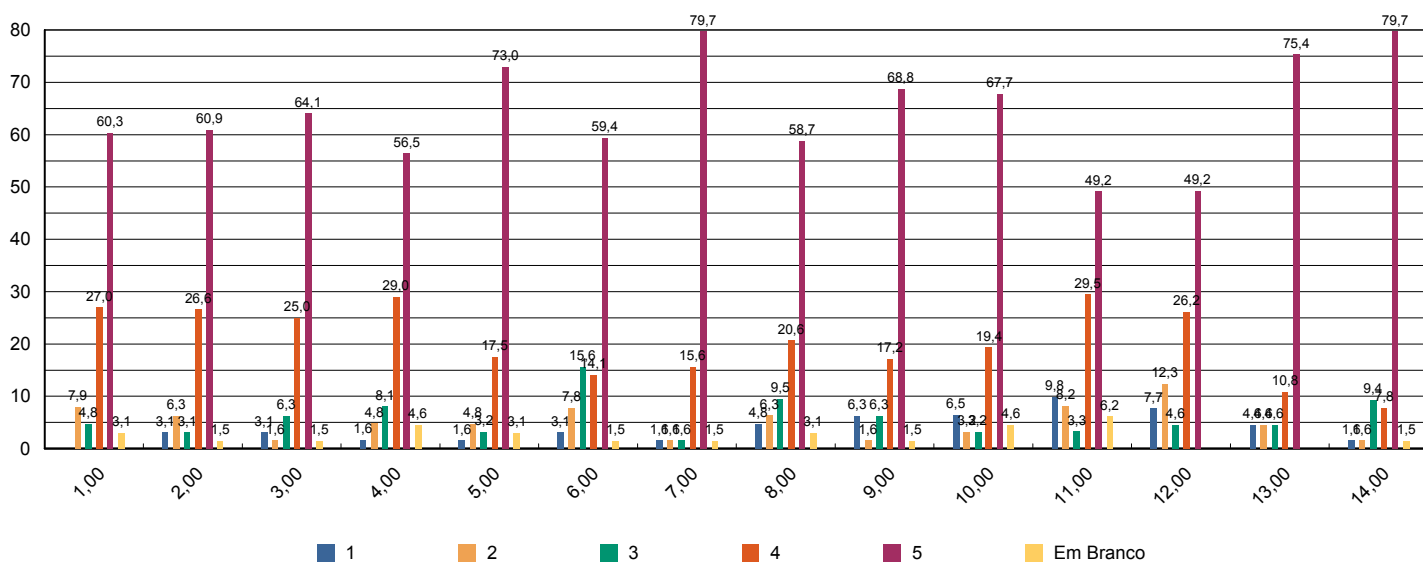


Sistema de Avaliação Institucional

Avaliação	1º Avaliação Institucional de 2013		05/05/2013 à 21/06/2013	
Localidade	Faculdade Adventista de Hortolândia Hortolândia			
Curso	Pedagogia			
Turma	Código	SP7NA	Matriculados	65
	Titulação	Licenciatura	Participantes	13 avaliadores 20 %
Dimensão	2 - Políticas Acadêmicas			
Questionário	Quanto ao professor			

perguntas	total sem brancos	brancos
1 - Cumpre o programa e cronograma da disciplina.	63	2
2 - Utiliza procedimentos de avaliação adequados.	64	1
3 - Revela domínio do conteúdo.	64	1
4 - Relaciona sua disciplina com as demais do curso.	62	3
5 - Relaciona os valores bíblico-cristãos com os conteúdos ensinados.	63	2
6 - Tem boa comunicação e aborda o conteúdo com clareza.	64	1
7 - Não falta e cumpre os horários de início e encerramento das aulas.	64	1
8 - Promove suas aulas com ritmo e bom aproveitamento de tempo.	63	2
9 - Valoriza a participação do aluno na aula.	64	1
10 - Apresenta no início do semestre o Plano de Ensino da disciplina.	62	3
11 - Incentiva a participação em eventos e projetos sociais, acadêmicos, culturais e espirituais.	61	4
12 - Propõe atividades desafiadoras que estimulam a investigação.	65	0
13 - Revela respeito no relacionamento com os alunos e professores.	65	0
14 - Apresenta atitudes positivas com relação à instituição.	64	1

* perguntas X representação percentual

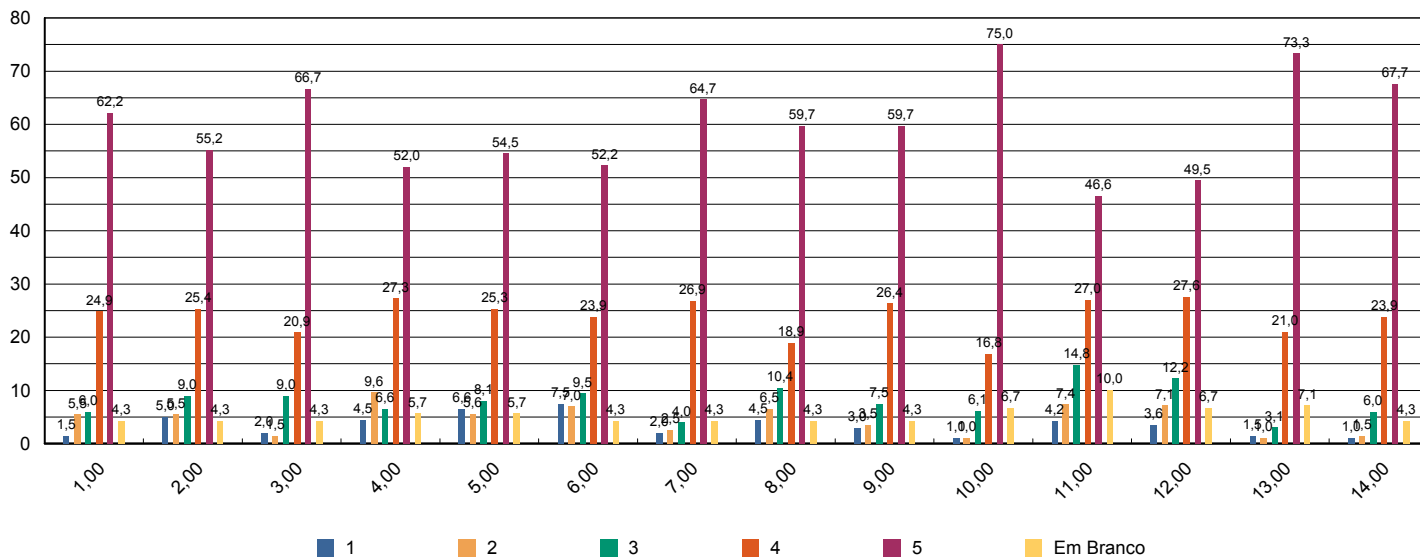


Sistema de Avaliação Institucional

Avaliação	1º Avaliação Institucional de 2013		05/05/2013 à 21/06/2013
Localidade	Faculdade Adventista de Hortolândia Hortolândia		
Curso	Sistemas de Informação		
Turma	Código	SC1NA	Matriculados 44
	Titulação	Bacharelado	Participantes 35 avaliadores 80 %
Dimensão	2 - Políticas Acadêmicas		
Questionário	Quanto ao professor		

perguntas	total sem brancos	brancos
1 - Cumpre o programa e cronograma da disciplina.	201	9
2 - Utiliza procedimentos de avaliação adequados.	201	9
3 - Revela domínio do conteúdo.	201	9
4 - Relaciona sua disciplina com as demais do curso.	198	12
5 - Relaciona os valores bíblico-cristãos com os conteúdos ensinados.	198	12
6 - Tem boa comunicação e aborda o conteúdo com clareza.	201	9
7 - Não falta e cumpre os horários de início e encerramento das aulas.	201	9
8 - Promove suas aulas com ritmo e bom aproveitamento de tempo.	201	9
9 - Valoriza a participação do aluno na aula.	201	9
10 - Apresenta no início do semestre o Plano de Ensino da disciplina.	196	14
11 - Incentiva a participação em eventos e projetos sociais, acadêmicos, culturais e espirituais.	189	21
12 - Propõe atividades desafiadoras que estimulam a investigação.	196	14
13 - Revela respeito no relacionamento com os alunos e professores.	195	15
14 - Apresenta atitudes positivas com relação à instituição.	201	9

* perguntas X representação percentual



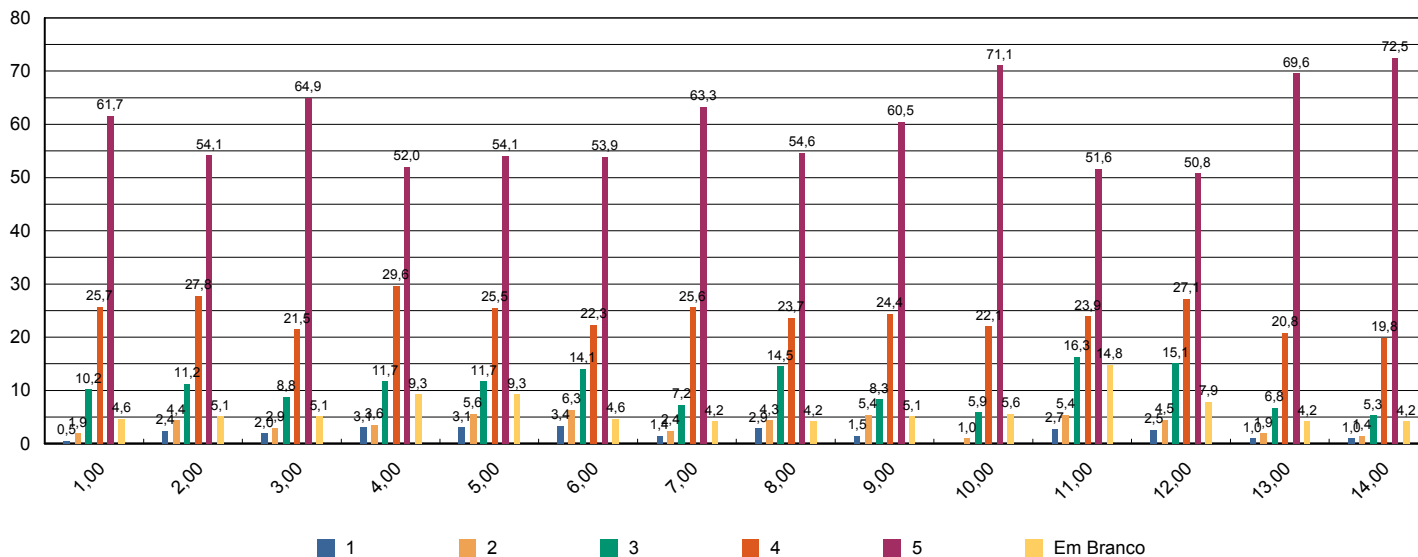
Sistema de Avaliação Institucional



Avaliação	1º Avaliação Institucional de 2013		05/05/2013 à 21/06/2013	
Localidade	Faculdade Adventista de Hortolândia Hortolândia			
Curso	Sistemas de Informação			
Turma	Código	SC1NB	Matriculados	46
	Titulação	Bacharelado	Participantes	36 avaliadores 78 %
Dimensão	2 - Políticas Acadêmicas			
Questionário	Quanto ao professor			

perguntas	total sem brancos	brancos
1 - Cumpre o programa e cronograma da disciplina.	206	10
2 - Utiliza procedimentos de avaliação adequados.	205	11
3 - Revela domínio do conteúdo.	205	11
4 - Relaciona sua disciplina com as demais do curso.	196	20
5 - Relaciona os valores bíblico-cristãos com os conteúdos ensinados.	196	20
6 - Tem boa comunicação e aborda o conteúdo com clareza.	206	10
7 - Não falta e cumpre os horários de início e encerramento das aulas.	207	9
8 - Promove suas aulas com ritmo e bom aproveitamento de tempo.	207	9
9 - Valoriza a participação do aluno na aula.	205	11
10 - Apresenta no início do semestre o Plano de Ensino da disciplina.	204	12
11 - Incentiva a participação em eventos e projetos sociais, acadêmicos, culturais e espirituais.	184	32
12 - Propõe atividades desafiadoras que estimulam a investigação.	199	17
13 - Revela respeito no relacionamento com os alunos e professores.	207	9
14 - Apresenta atitudes positivas com relação à instituição.	207	9

* perguntas X representação percentual



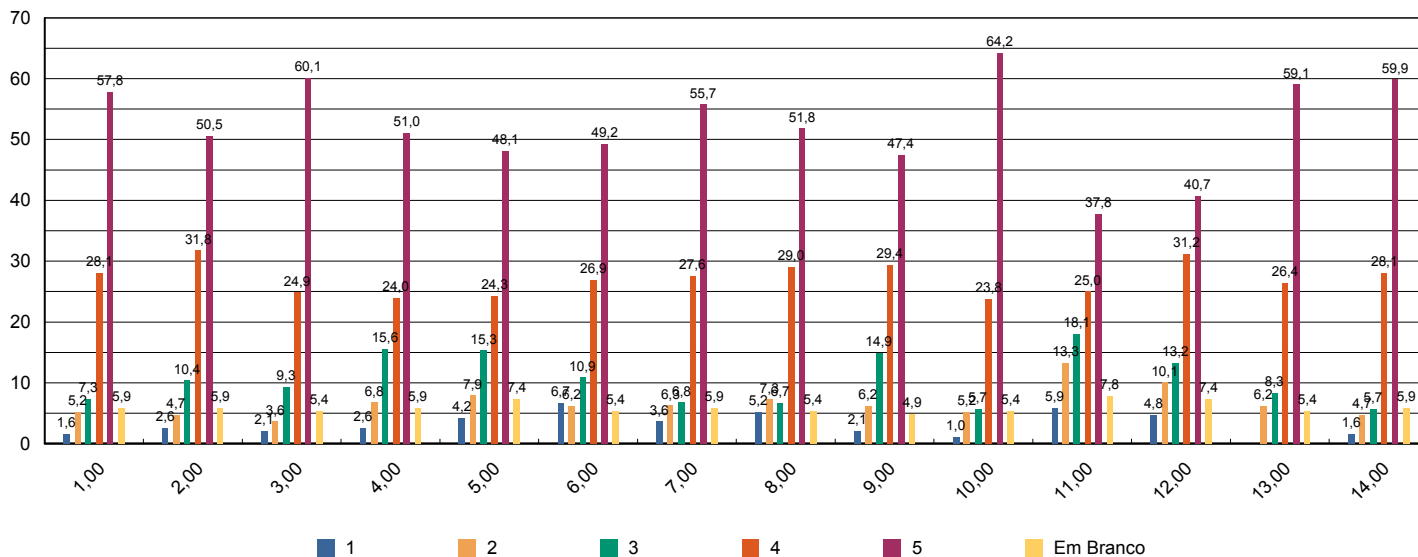


Sistema de Avaliação Institucional

Avaliação	1º Avaliação Institucional de 2013		05/05/2013 à 21/06/2013
Localidade	Faculdade Adventista de Hortolândia Hortolândia		
Curso	Sistemas de Informação		
Turma	Código SC3NA	Matriculados	51
	Titulação Bacharelado	Participantes	34 avaliadores 67 %
Dimensão	2 - Políticas Acadêmicas		
Questionário	Quanto ao professor		

perguntas	total sem brancos	brancos
1 - Cumpre o programa e cronograma da disciplina.	192	12
2 - Utiliza procedimentos de avaliação adequados.	192	12
3 - Revela domínio do conteúdo.	193	11
4 - Relaciona sua disciplina com as demais do curso.	192	12
5 - Relaciona os valores bíblico-cristãos com os conteúdos ensinados.	189	15
6 - Tem boa comunicação e aborda o conteúdo com clareza.	193	11
7 - Não falta e cumpre os horários de início e encerramento das aulas.	192	12
8 - Promove suas aulas com ritmo e bom aproveitamento de tempo.	193	11
9 - Valoriza a participação do aluno na aula.	194	10
10 - Apresenta no início do semestre o Plano de Ensino da disciplina.	193	11
11 - Incentiva a participação em eventos e projetos sociais, acadêmicos, culturais e espirituais.	188	16
12 - Propõe atividades desafiadoras que estimulam a investigação.	189	15
13 - Revela respeito no relacionamento com os alunos e professores.	193	11
14 - Apresenta atitudes positivas com relação à instituição.	192	12

* perguntas X representação percentual



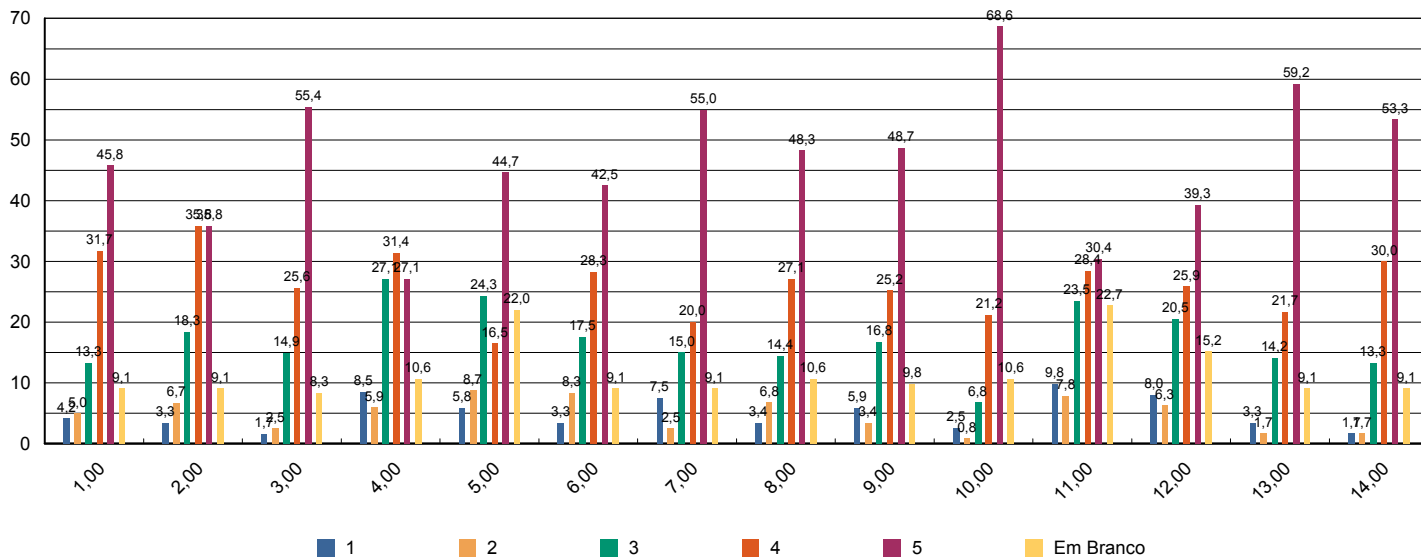


Sistema de Avaliação Institucional

Avaliação	1º Avaliação Institucional de 2013		05/05/2013 à 21/06/2013	
Localidade	Faculdade Adventista de Hortolândia Hortolândia			
Curso	Sistemas de Informação			
Turma	Código	SC3NB	Matriculados	37
	Titulação	Bacharelado	Participantes	22 avaliadores 59 %
Dimensão	2 - Políticas Acadêmicas			
Questionário	Quanto ao professor			

perguntas	total sem brancos	brancos
1 - Cumpre o programa e cronograma da disciplina.	120	12
2 - Utiliza procedimentos de avaliação adequados.	120	12
3 - Revela domínio do conteúdo.	121	11
4 - Relaciona sua disciplina com as demais do curso.	118	14
5 - Relaciona os valores bíblico-cristãos com os conteúdos ensinados.	103	29
6 - Tem boa comunicação e aborda o conteúdo com clareza.	120	12
7 - Não falta e cumpre os horários de início e encerramento das aulas.	120	12
8 - Promove suas aulas com ritmo e bom aproveitamento de tempo.	118	14
9 - Valoriza a participação do aluno na aula.	119	13
10 - Apresenta no início do semestre o Plano de Ensino da disciplina.	118	14
11 - Incentiva a participação em eventos e projetos sociais, acadêmicos, culturais e espirituais.	102	30
12 - Propõe atividades desafiadoras que estimulam a investigação.	112	20
13 - Revela respeito no relacionamento com os alunos e professores.	120	12
14 - Apresenta atitudes positivas com relação à instituição.	120	12

* perguntas X representação percentual



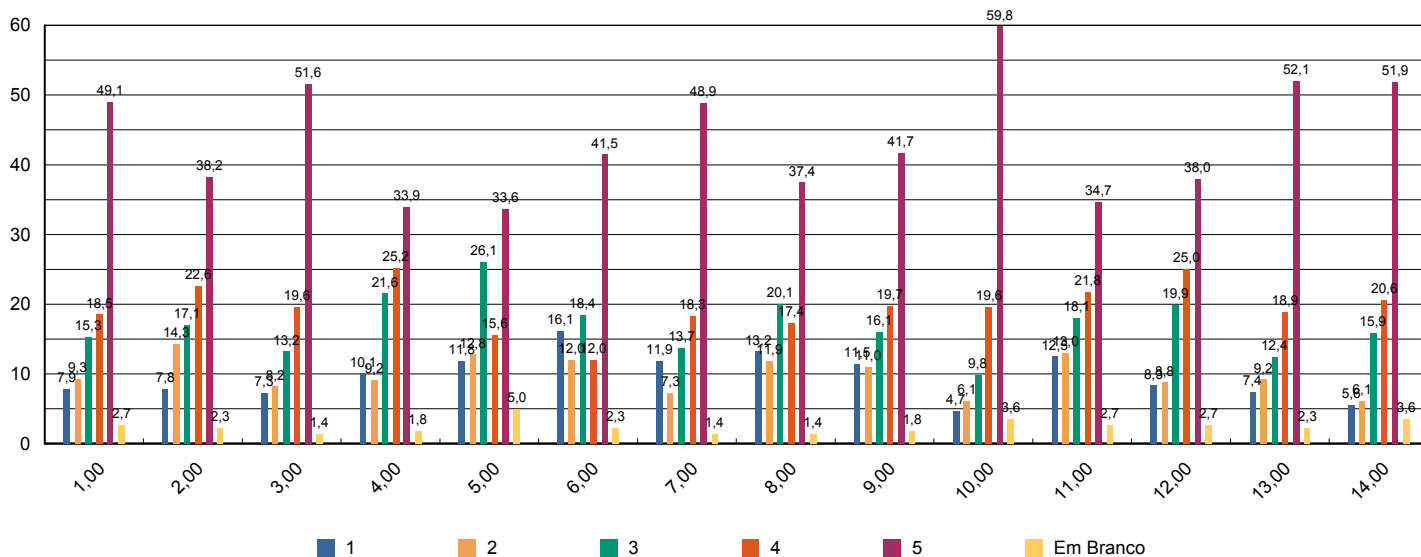
Sistema de Avaliação Institucional



Avaliação	1º Avaliação Institucional de 2013		05/05/2013 à 21/06/2013	
Localidade	Faculdade Adventista de Hortolândia Hortolândia			
Curso	Sistemas de Informação			
Turma	Código	SC5NA	Matriculados	43
	Titulação	Bacharelado	Participantes	37 avaliadores 86 %
Dimensão	2 - Políticas Acadêmicas			
Questionário	Quanto ao professor			

perguntas	total sem brancos	brancos
1 - Cumpre o programa e cronograma da disciplina.	216	6
2 - Utiliza procedimentos de avaliação adequados.	217	5
3 - Revela domínio do conteúdo.	219	3
4 - Relaciona sua disciplina com as demais do curso.	218	4
5 - Relaciona os valores bíblico-cristãos com os conteúdos ensinados.	211	11
6 - Tem boa comunicação e aborda o conteúdo com clareza.	217	5
7 - Não falta e cumpre os horários de início e encerramento das aulas.	219	3
8 - Promove suas aulas com ritmo e bom aproveitamento de tempo.	219	3
9 - Valoriza a participação do aluno na aula.	218	4
10 - Apresenta no início do semestre o Plano de Ensino da disciplina.	214	8
11 - Incentiva a participação em eventos e projetos sociais, acadêmicos, culturais e espirituais.	216	6
12 - Propõe atividades desafiadoras que estimulam a investigação.	216	6
13 - Revela respeito no relacionamento com os alunos e professores.	217	5
14 - Apresenta atitudes positivas com relação à instituição.	214	8

* perguntas X representação percentual



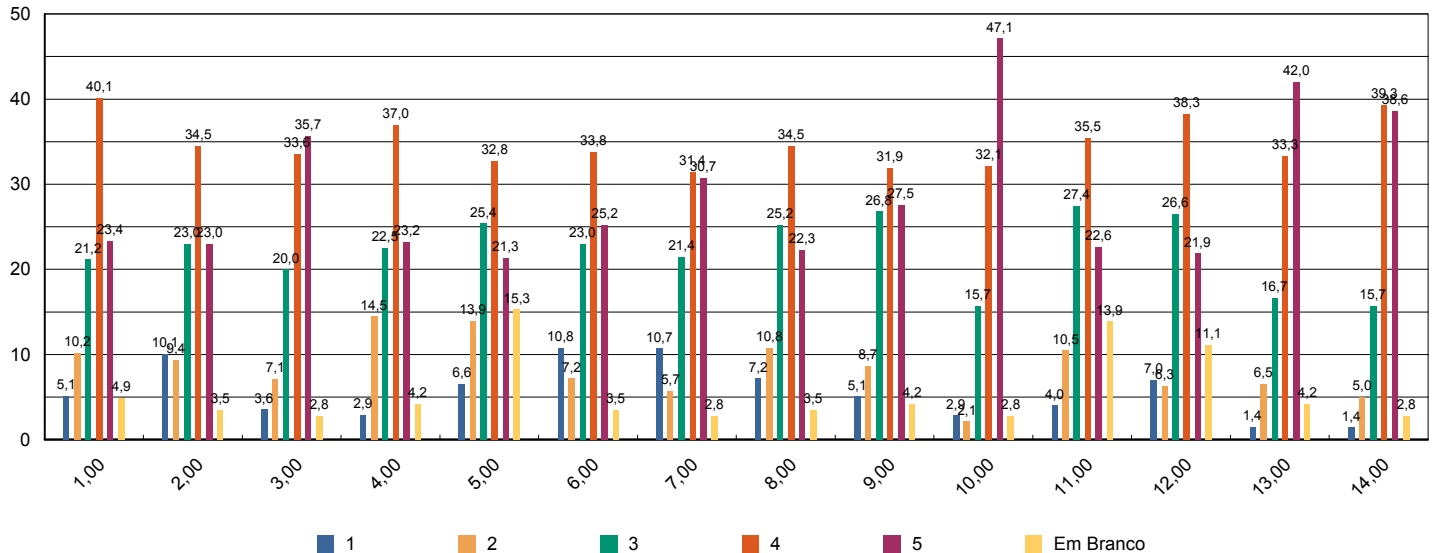
Sistema de Avaliação Institucional



Avaliação	1º Avaliação Institucional de 2013		05/05/2013 à 21/06/2013	
Localidade	Faculdade Adventista de Hortolândia Hortolândia			
Curso	Sistemas de Informação			
Turma	Código	SC5NB	Matriculados	32
	Titulação	Bacharelado	Participantes	24 avaliadores 75 %
Dimensão	2 - Políticas Acadêmicas			
Questionário	Quanto ao professor			

perguntas	total sem brancos	brancos
1 - Cumpre o programa e cronograma da disciplina.	137	7
2 - Utiliza procedimentos de avaliação adequados.	139	5
3 - Revela domínio do conteúdo.	140	4
4 - Relaciona sua disciplina com as demais do curso.	138	6
5 - Relaciona os valores bíblico-cristãos com os conteúdos ensinados.	122	22
6 - Tem boa comunicação e aborda o conteúdo com clareza.	139	5
7 - Não falta e cumpre os horários de início e encerramento das aulas.	140	4
8 - Promove suas aulas com ritmo e bom aproveitamento de tempo.	139	5
9 - Valoriza a participação do aluno na aula.	138	6
10 - Apresenta no início do semestre o Plano de Ensino da disciplina.	140	4
11 - Incentiva a participação em eventos e projetos sociais, acadêmicos, culturais e espirituais.	124	20
12 - Propõe atividades desafiadoras que estimulam a investigação.	128	16
13 - Revela respeito no relacionamento com os alunos e professores.	138	6
14 - Apresenta atitudes positivas com relação à instituição.	140	4

* perguntas X representação percentual



Sistema de Avaliação Institucional



Avaliação	1º Avaliação Institucional de 2013		05/05/2013 à 21/06/2013	
Localidade	Faculdade Adventista de Hortolândia Hortolândia			
Curso	Sistemas de Informação			
Turma	Código	SC7NA	Matriculados	75
	Titulação	Bacharelado	Participantes	25 avaliadores 33 %
Dimensão	2 - Políticas Acadêmicas			
Questionário	Quanto ao professor			

perguntas	total sem brancos	brancos
1 - Cumpre o programa e cronograma da disciplina.	124	1
2 - Utiliza procedimentos de avaliação adequados.	124	1
3 - Revela domínio do conteúdo.	124	1
4 - Relaciona sua disciplina com as demais do curso.	122	3
5 - Relaciona os valores bíblico-cristãos com os conteúdos ensinados.	118	7
6 - Tem boa comunicação e aborda o conteúdo com clareza.	123	2
7 - Não falta e cumpre os horários de início e encerramento das aulas.	124	1
8 - Promove suas aulas com ritmo e bom aproveitamento de tempo.	124	1
9 - Valoriza a participação do aluno na aula.	124	1
10 - Apresenta no início do semestre o Plano de Ensino da disciplina.	123	2
11 - Incentiva a participação em eventos e projetos sociais, acadêmicos, culturais e espirituais.	119	6
12 - Propõe atividades desafiadoras que estimulam a investigação.	124	1
13 - Revela respeito no relacionamento com os alunos e professores.	124	1
14 - Apresenta atitudes positivas com relação à instituição.	124	1

* perguntas X representação percentual

