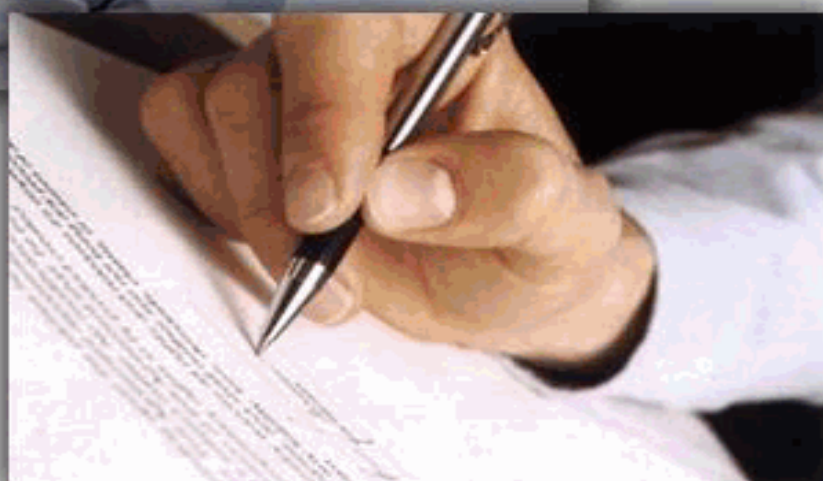
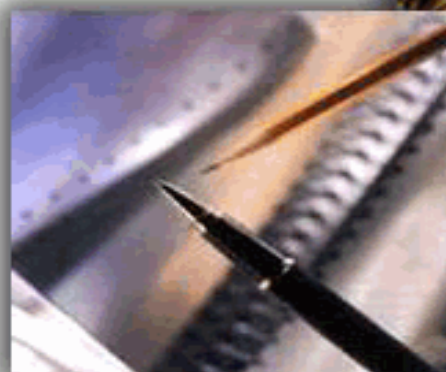


# Sistema de Avaliação Institucional



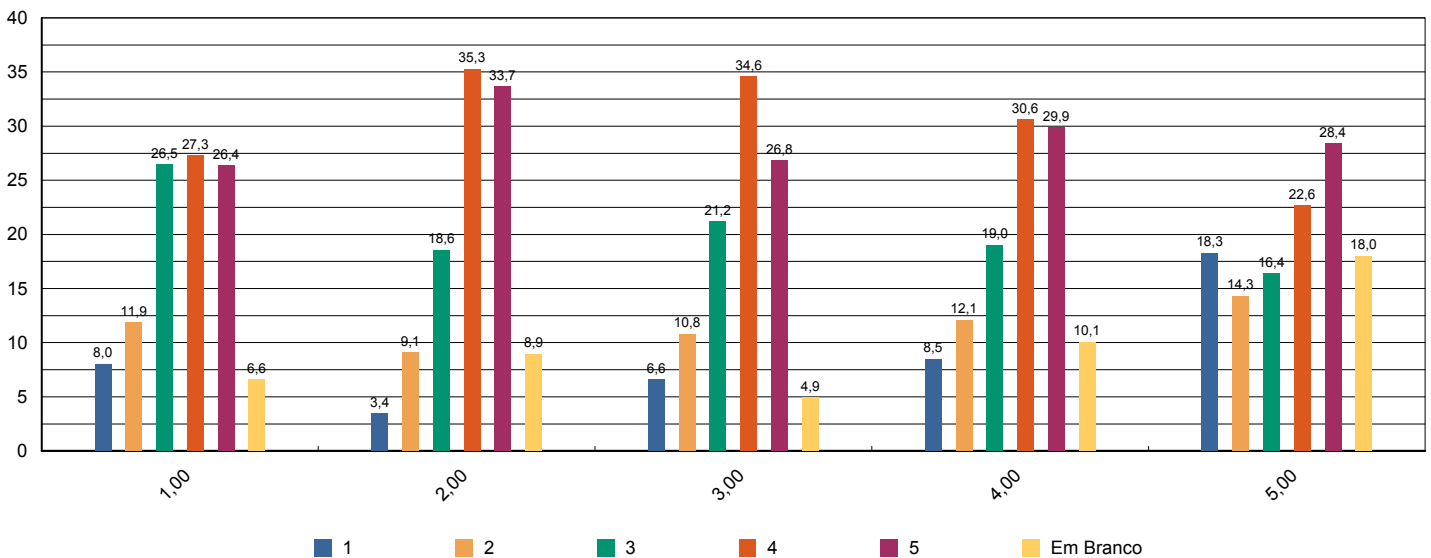


# Sistema de Avaliação Institucional

Avaliação	1º Avaliação Institucional de 2013	05/05/2013 à 21/06/2013
Localidade	Faculdade Adventista de Hortolândia   Hortolândia	Participantes 894
Dimensão	9 - Políticas de atendimento aos estudantes	
Questionário	Atendimento aos discentes	

perguntas	total sem brancos	brancos
1 - Atendimento e serviço da cantina	835	59
2 - Atendimento na biblioteca.	814	80
3 - Atendimento na secretaria.	850	44
4 - Atendimento do setor de finanças.	804	90
5 - Atendimento do setor de Bolsas de Estudo.	733	161

\* perguntas X representação percentual



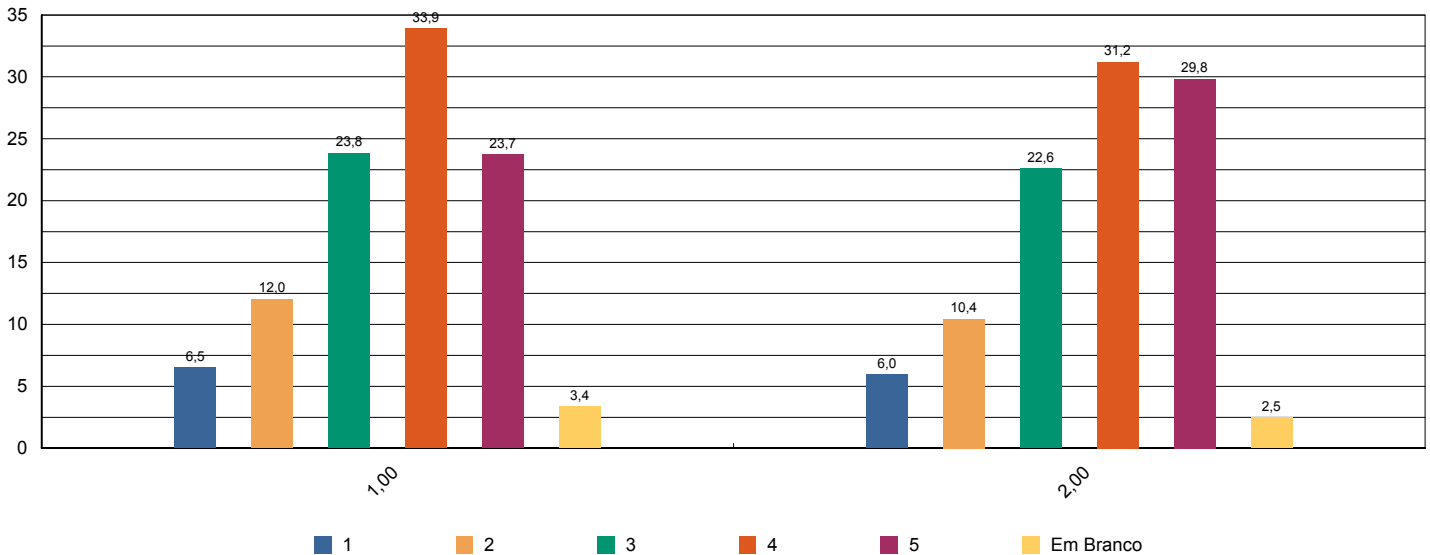


# Sistema de Avaliação Institucional

Avaliação	1º Avaliação Institucional de 2013	05/05/2013 à 21/06/2013
Localidade	Faculdade Adventista de Hortolândia   Hortolândia	Participantes 894
Dimensão	4 - Comunicação com a sociedade	
Questionário	Comunicação	

perguntas	total sem brancos	brancos
1 - Informações sobre procedimentos de rotina (matrículas, pagamentos, horários de funcionamento, calendário, etc.) são adequadamente divulgadas.	864	30
2 - Eventos promovidos pela instituição são adequadamente divulgados.	872	22

\* perguntas X representação percentual



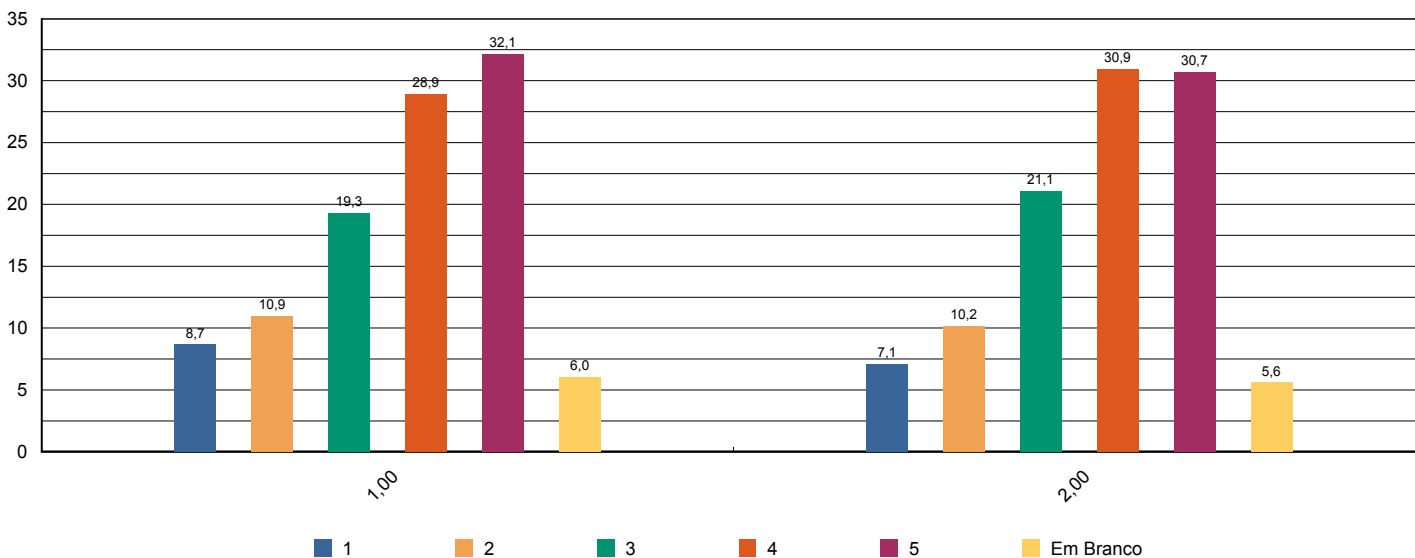


# Sistema de Avaliação Institucional

Avaliação	1º Avaliação Institucional de 2013	05/05/2013 à 21/06/2013
Localidade	Faculdade Adventista de Hortolândia   Hortolândia	Participantes 894
Dimensão	6 - Organização e Gestão da Instituição	
Questionário	Coordenadoria do curso	

perguntas	total sem brancos	brancos
1 - Disposição do coordenador para ouvir e orientar os alunos.	840	54
2 - Liderança do curso.	844	50

\* perguntas X representação percentual



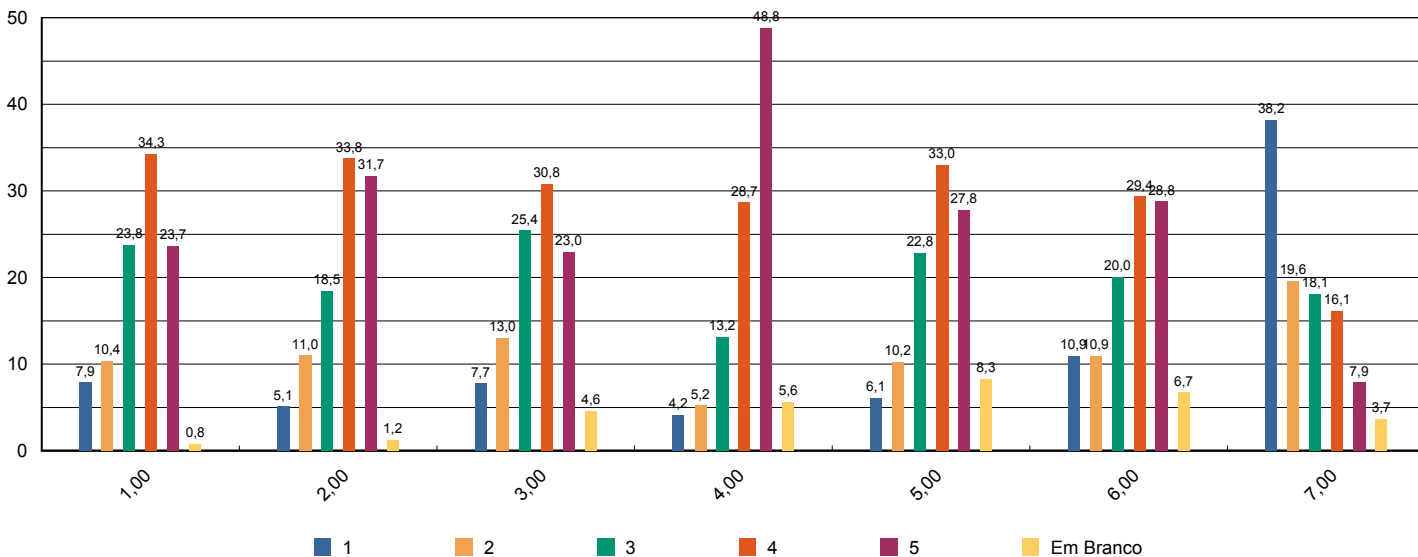


# Sistema de Avaliação Institucional

Avaliação	<b>1º Avaliação Institucional de 2013</b>	<b>05/05/2013 à 21/06/2013</b>
Localidade	<b>Faculdade Adventista de Hortolândia   Hortolândia</b>	Participantes <b>894</b>
Dimensão	<b>7 - Infraestrutura Física e recursos de apoio</b>	
Questionário	<b>Infraestrutura</b>	

perguntas	total sem brancos	brancos
1 - Sala de aula	887	7
2 - Sanitários	883	11
3 - Cantina	853	41
4 - Espaços de convivência (centro de vivência, quadras, jardins, etc.)	844	50
5 - Livros, periódicos e outros materiais disponíveis na biblioteca.	820	74
6 - Laboratórios e outros espaços para atividades práticas.	834	60
7 - Acesso à Internet para pesquisa acadêmica.	861	33

\* perguntas X representação percentual



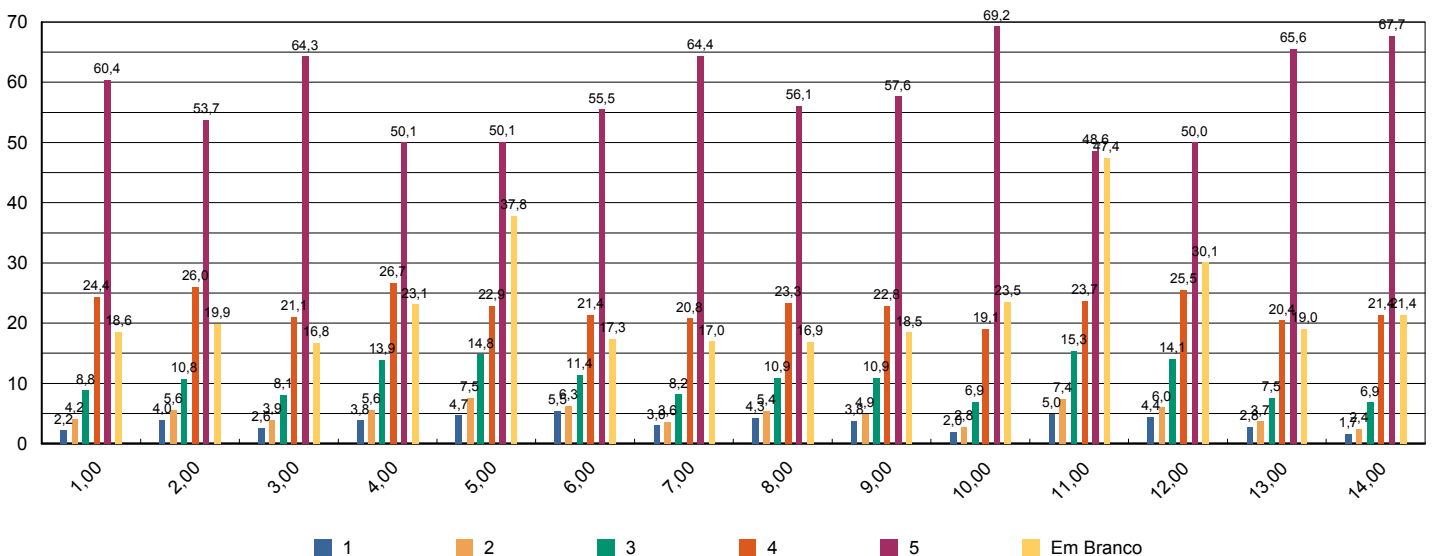


# Sistema de Avaliação Institucional

Avaliação	<b>1º Avaliação Institucional de 2013</b>	<b>05/05/2013 à 21/06/2013</b>
Localidade	<b>Faculdade Adventista de Hortolândia   Hortolândia</b>	Participantes <b>894</b>
Dimensão	<b>2 - Políticas Acadêmicas</b>	
Questionário	<b>Quanto ao professor</b>	

perguntas	total sem brancos	brancos
1 - Cumpre o programa e cronograma da disciplina.	5.886	166
2 - Utiliza procedimentos de avaliação adequados.	5.874	178
3 - Revela domínio do conteúdo.	5.902	150
4 - Relaciona sua disciplina com as demais do curso.	5.845	207
5 - Relaciona os valores bíblico-cristãos com os conteúdos ensinados.	5.714	338
6 - Tem boa comunicação e aborda o conteúdo com clareza.	5.897	155
7 - Não falta e cumpre os horários de início e encerramento das aulas.	5.900	152
8 - Promove suas aulas com ritmo e bom aproveitamento de tempo.	5.901	151
9 - Valoriza a participação do aluno na aula.	5.887	165
10 - Apresenta no início do semestre o Plano de Ensino da disciplina.	5.842	210
11 - Incentiva a participação em eventos e projetos sociais, acadêmicos, culturais e espirituais.	5.628	424
12 - Propõe atividades desafiadoras que estimulam a investigação.	5.783	269
13 - Revela respeito no relacionamento com os alunos e professores.	5.882	170
14 - Apresenta atitudes positivas com relação à instituição.	5.861	191

\* perguntas X representação percentual



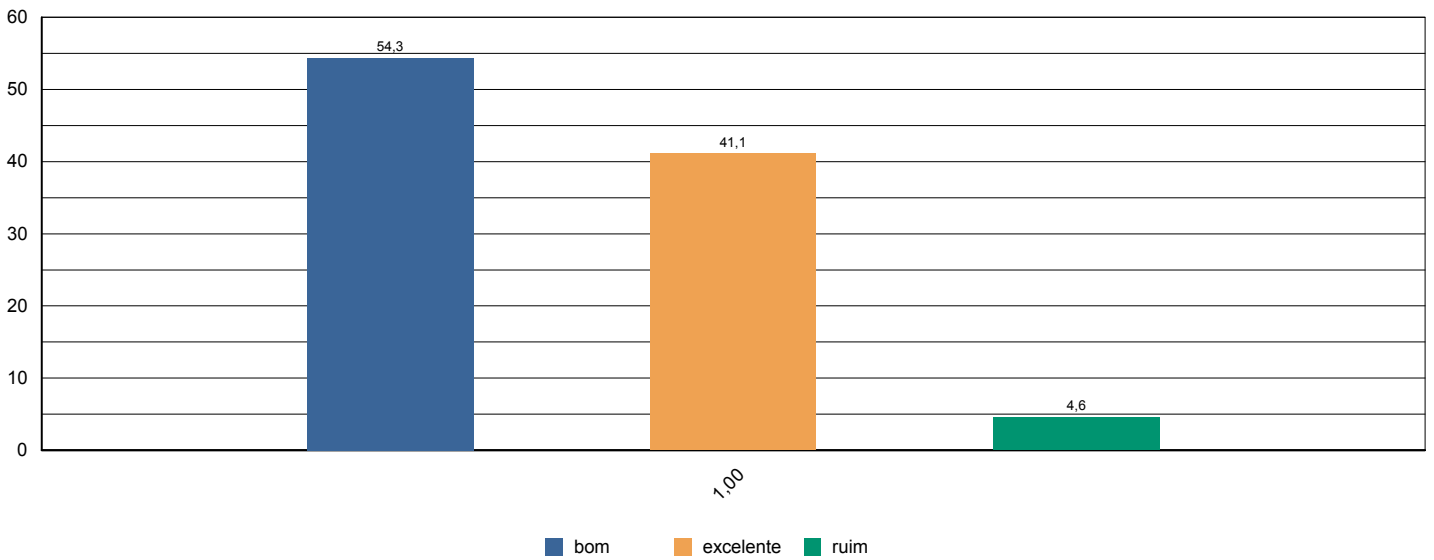


# Sistema de Avaliação Institucional

Avaliação	1º Avaliação Institucional de 2013	05/05/2013 à 21/06/2013
Localidade	Faculdade Adventista de Hortolândia   Hortolândia	Participantes 894
Dimensão	7 - Infraestrutura Física e recursos de apoio	
Questionário	Quanto ao Sistema de Avaliação	

perguntas	total sem brancos	brancos
1 - O que você achou desse sistema avaliativo institucional?	893	0

\* perguntas X representação percentual



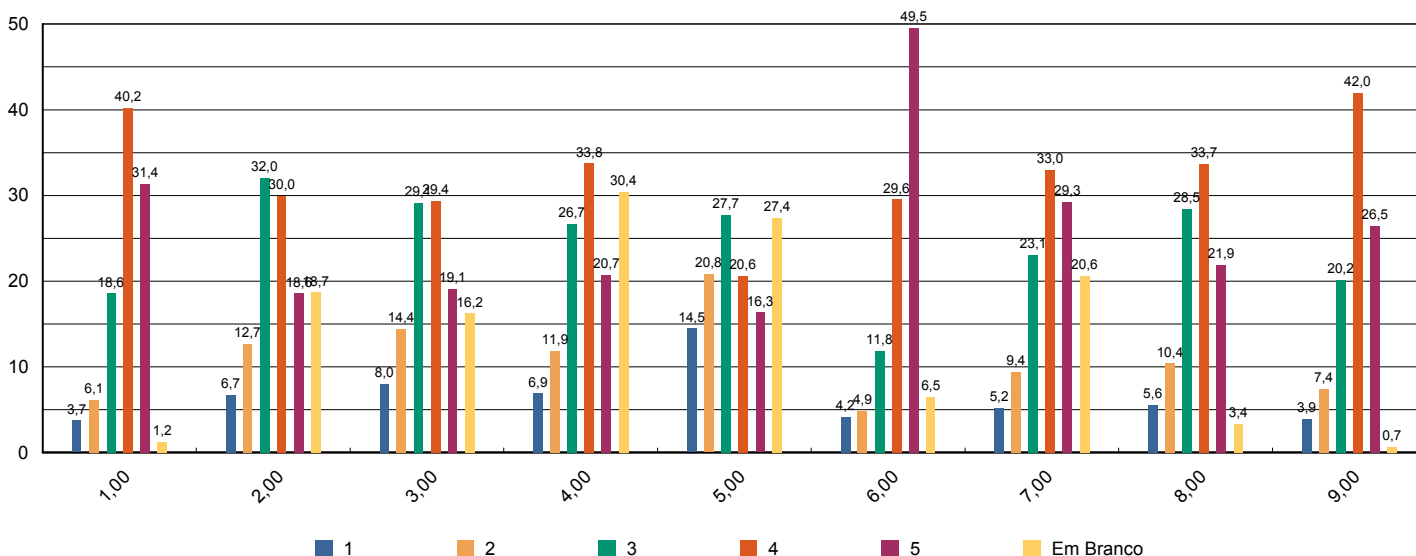


# Sistema de Avaliação Institucional

Avaliação	1º Avaliação Institucional de 2013	05/05/2013 à 21/06/2013
Localidade	Faculdade Adventista de Hortolândia   Hortolândia	Participantes 894
Dimensão	2 - Políticas Acadêmicas	
Questionário	Quanto às condições pedagógicas do curso	

perguntas	total sem brancos	brancos
1 - Contribuição das disciplinas para minha formação profissional.	883	11
2 - Programas de extensão.	727	167
3 - Programa de iniciação científica do meu curso.	749	145
4 - Processo de desenvolvimento do Trabalho de Conclusão de Curso (TCC).	622	272
5 - Apoio à participação de alunos em eventos científicos fora da Instituição.	649	245
6 - Apoio espiritual.	836	58
7 - Programa de Apoio ao Discente (PROAD).	710	184
8 - Harmonia e sincronismo entre as disciplinas	864	30
9 - O meu grau de satisfação com o curso, como um todo, é:	888	6

\* perguntas X representação percentual





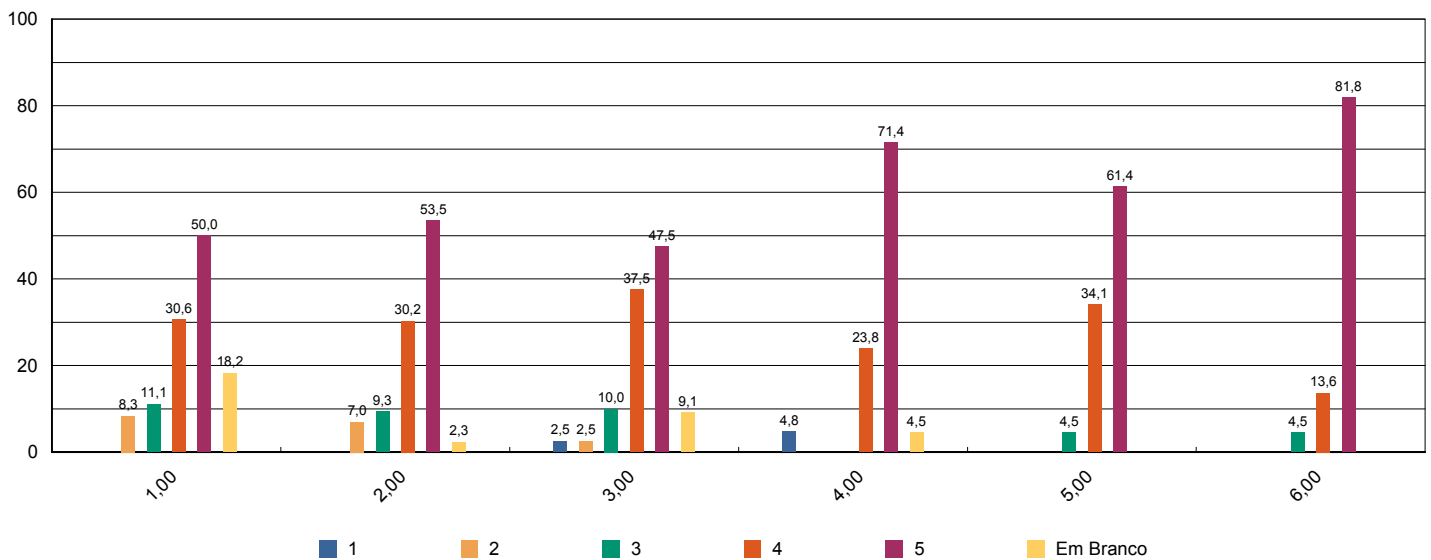


# Sistema de Avaliação Institucional

Avaliação	<b>1º Avaliação Institucional de 2013</b>	<b>05/05/2013 à 21/06/2013</b>
Localidade	<b>Faculdade Adventista de Hortolândia   Hortolândia</b>	Participantes <b>44</b>
Dimensão	<b>2 - Políticas Acadêmicas</b>	
Questionário	<b>Avalie a atuação do Colegiado do Curso ( Docentes )</b>	

perguntas	total sem brancos	brancos
1 - Analisa, periodicamente, relatórios da Comissão Própria de Avaliação (CPA), Relatórios do MEC, da Comissão Interna de Avaliação de Curso (CIAC) e da Comissão de Avaliação Denominacional.	36	8
2 - Aprova os ementários e bibliografias das disciplinas.	43	1
3 - Atualiza, periodicamente, o Projeto Pedagógico de Curso (PPC).	40	4
4 - Aprecia os projetos apresentados pela Coordenadoria de Curso.	42	2
5 - Meu grau de satisfação com o curso.	44	0
6 - Meu grau de satisfação com o clima institucional.	44	0

\* perguntas X representação percentual



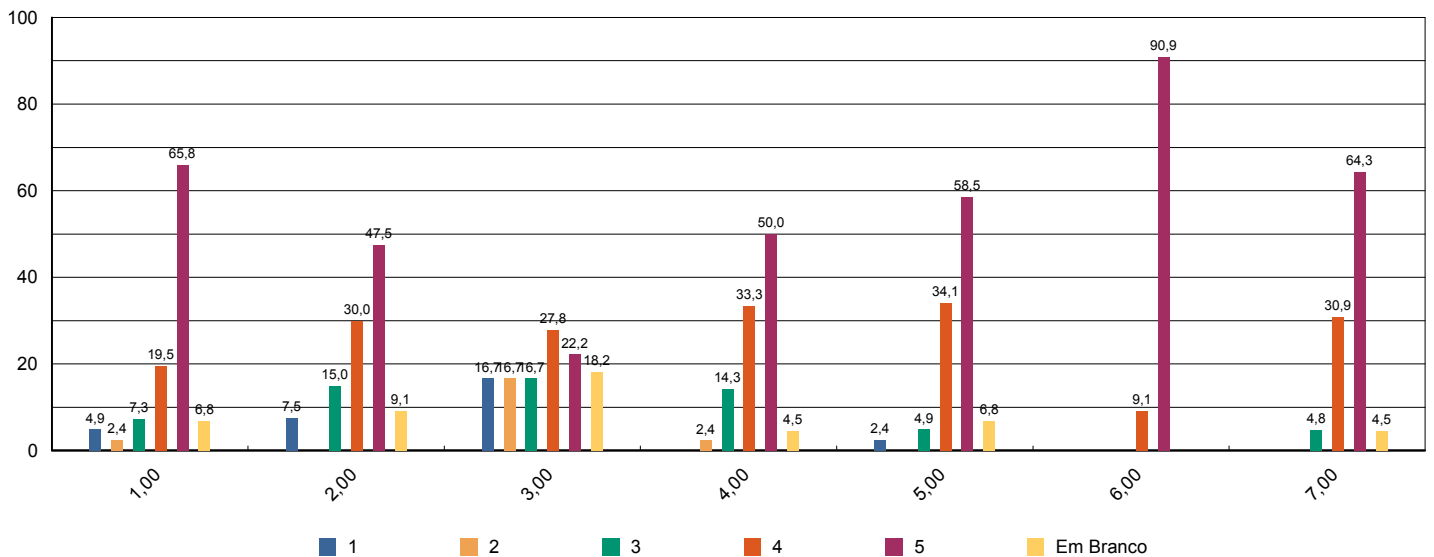


# Sistema de Avaliação Institucional

Avaliação	<b>1º Avaliação Institucional de 2013</b>	<b>05/05/2013 à 21/06/2013</b>
Localidade	<b>Faculdade Adventista de Hortolândia   Hortolândia</b>	Participantes <b>44</b>
Dimensão	<b>2 - Políticas Acadêmicas</b>	
Questionário	<b>Avalie o apoio que o curso oferece aos alunos ( Docentes)</b>	

perguntas	total sem brancos	brancos
1 - Há programas de extensão como parte do projeto do curso.	41	3
2 - Há programas de iniciação científica como parte do projeto do curso.	40	4
3 - Há programa de monitoria.	36	8
4 - A Instituição dá apoio à participação discente em eventos científicos fora da instituição (encontros, congressos, etc..)	42	2
5 - As atividades promovidas pelo Programa de Atendimento ao Discente (PROAD) atendem às necessidades dos alunos.	41	3
6 - Há um programa efetivo de apoio espiritual aos alunos.	44	0
7 - O curso promove eventos acadêmico-científicos e culturais.	42	2

\* perguntas X representação percentual



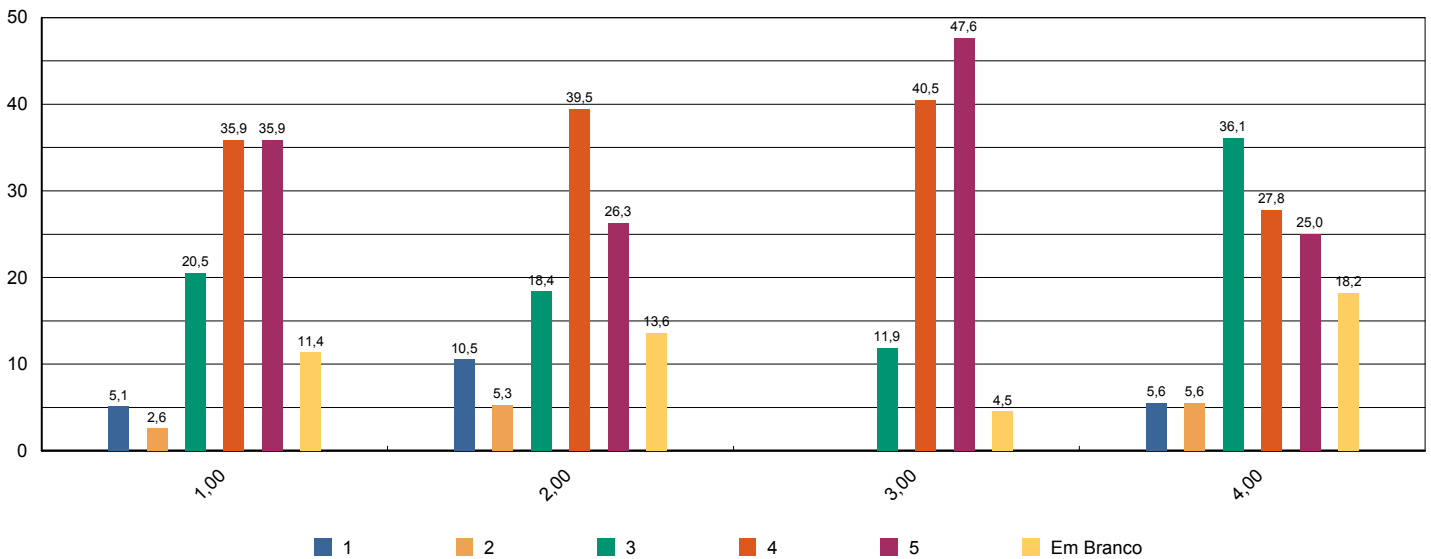


# Sistema de Avaliação Institucional

Avaliação	<b>1º Avaliação Institucional de 2013</b>	<b>05/05/2013 à 21/06/2013</b>
Localidade	<b>Faculdade Adventista de Hortolândia   Hortolândia</b>	Participantes <b>44</b>
Dimensão	<b>2 - Políticas Acadêmicas</b>	
Questionário	<b>Avalie o apoio que o curso oferece aos professores ( Docentes )</b>	

perguntas	total sem brancos	brancos
1 - Programa de apoio à capacitação docente (PAD).	39	5
2 - Programa de atualização didático-pedagógica (PROAP).	38	6
3 - Apoio à participação em eventos científicos, encontros, congressos ,etc.. (PROAPARC)	42	2
4 - Espaço destinado à análise de relatos de experiências desenvolvidas em práticas pedagógicas com vistas à socialização dos resultados e melhoria do desempenho docente e discente no ensino-aprendizagem	36	8

\* perguntas X representação percentual



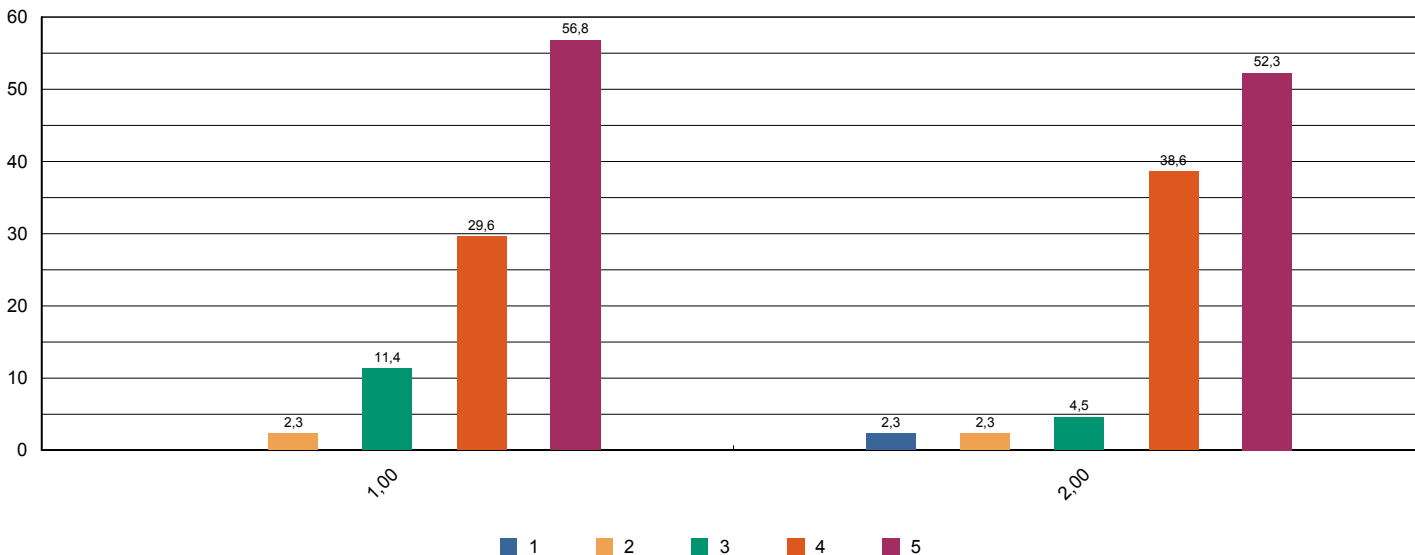


# Sistema de Avaliação Institucional

Avaliação	1º Avaliação Institucional de 2013	05/05/2013 à 21/06/2013
Localidade	Faculdade Adventista de Hortolândia   Hortolândia	Participantes 44
Dimensão	4 - Comunicação com a sociedade	
Questionário	Comunicação ( Docentes )	

perguntas	total sem brancos	brancos
1 - As informações sobre procedimentos de rotina (atribuição e horário de aulas, documentação, reuniões, salários e outros) são adequadamente divulgadas.	44	0
2 - Os eventos promovidos pela instituição são adequadamente divulgados.	44	0

\* perguntas X representação percentual



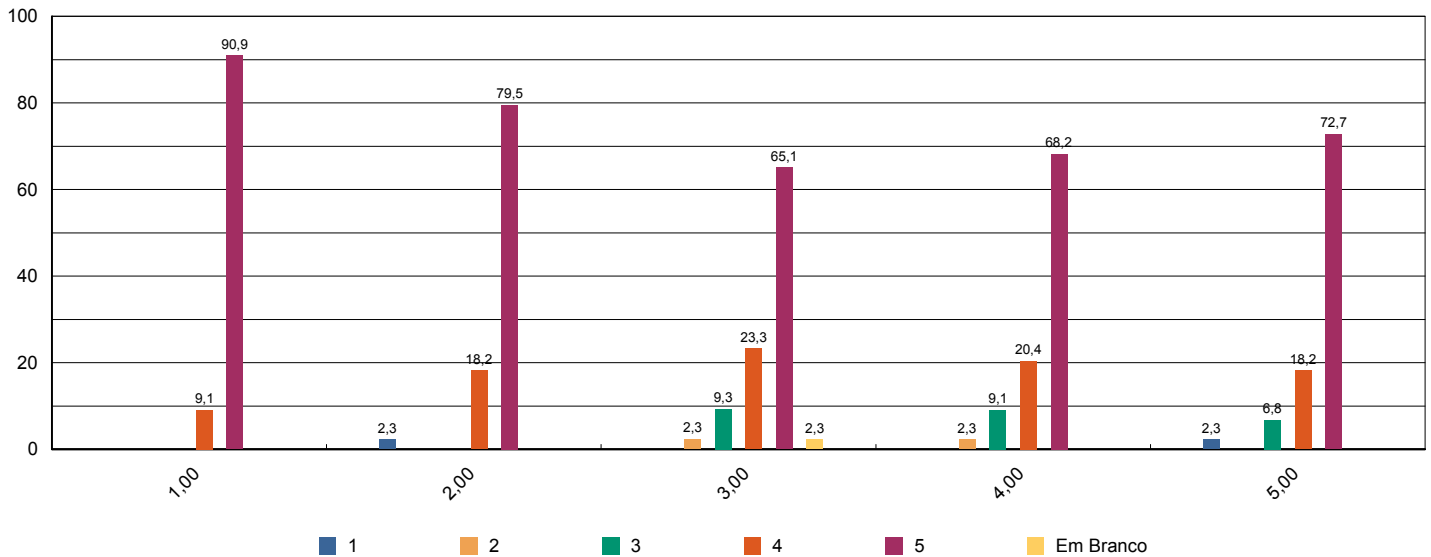


# Sistema de Avaliação Institucional

Avaliação	1º Avaliação Institucional de 2013	05/05/2013 à 21/06/2013
Localidade	Faculdade Adventista de Hortolândia   Hortolândia	Participantes 44
Dimensão	6 - Organização e Gestão da Instituição	
Questionário	Coordenadoria do Curso ( Docentes )	

perguntas	total sem brancos	brancos
1 - Disposição do coordenador para ouvir os professores.	44	0
2 - Interesse revelado na solução dos problemas.	44	0
3 - Coordenação das reuniões de Colegiado, CIAC e NDE abordando temas relevantes para o bom funcionamento do curso.	43	1
4 - As orientações recebidas.	44	0
5 - Administração e liderança do Curso.	44	0

\* perguntas X representação percentual



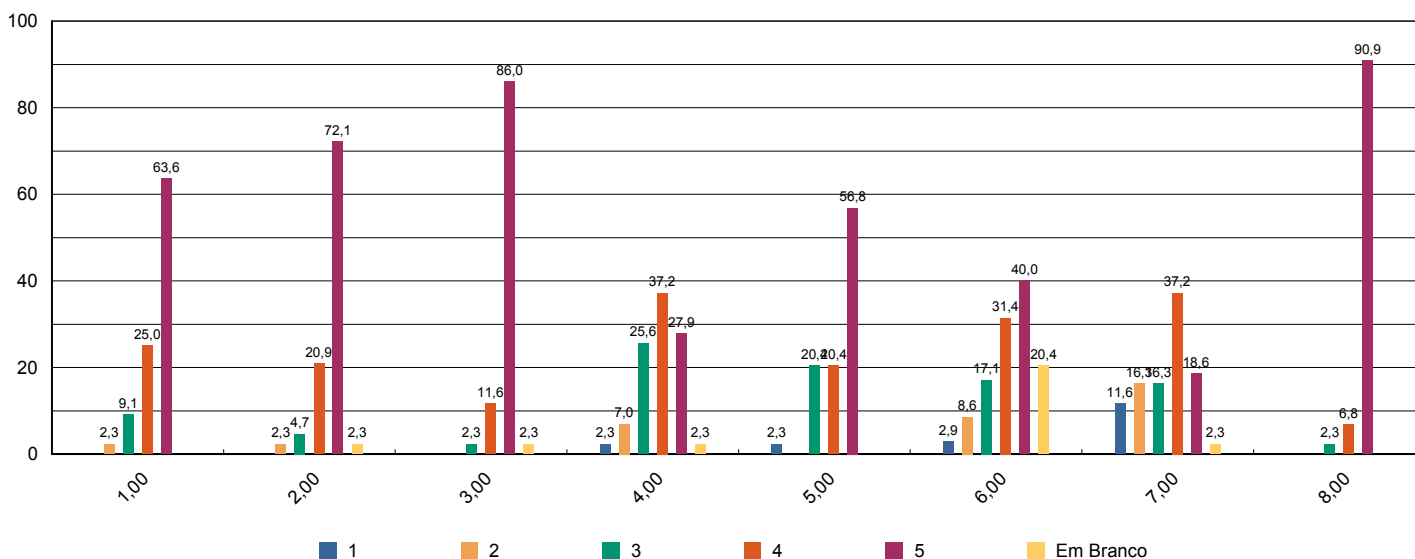


# Sistema de Avaliação Institucional

Avaliação	<b>1º Avaliação Institucional de 2013</b>	<b>05/05/2013 à 21/06/2013</b>
Localidade	<b>Faculdade Adventista de Hortolândia   Hortolândia</b>	Participantes <b>44</b>
Dimensão	<b>7 - Infraestrutura Física e recursos de apoio</b>	
Questionário	<b>Infraestrutura ( Docentes )</b>	

perguntas	total sem brancos	brancos
1 - Salas de aula.	44	0
2 - Sanitários.	43	1
3 - Espaços de lazer (quadras, jardins, centro de vivência, etc.)	43	1
4 - Disponibilidade e suficiência do acervo da biblioteca	43	1
5 - Equipamentos disponíveis para uso didático	44	0
6 - Qualidade dos laboratórios	35	9
7 - Acesso a internet para pesquisa acadêmica	43	1
8 - Ambiente de trabalho (sala de professores, gabinetes, etc.)	44	0

\* perguntas X representação percentual





# Sistema de Avaliação Institucional

Avaliação	1º Avaliação Institucional de 2013	05/05/2013 à 21/06/2013
Localidade	Faculdade Adventista de Hortolândia   Hortolândia	Participantes 44
Dimensão	2 - Políticas Acadêmicas	
Questionário	Políticas Acadêmicas ( Docentes )	

perguntas	total sem brancos	brancos
1.1 - O perfil do egresso está adequadamente definido.	43	1
1.2 - A missão e os objetivos do curso estão bem definidos.	43	1
1.3 - As disciplinas se apresentam, ao longo do curso, em uma seqüência lógica tanto epistemológica quanto pedagogicamente.	42	2
1.4 - As disciplinas de um mesmo semestre apresentam relação entre si com caráter de complementaridade, isto é, o currículo apresenta uma integração horizontal	42	2

\* perguntas X representação percentual

