

Sistema de Avaliação Institucional



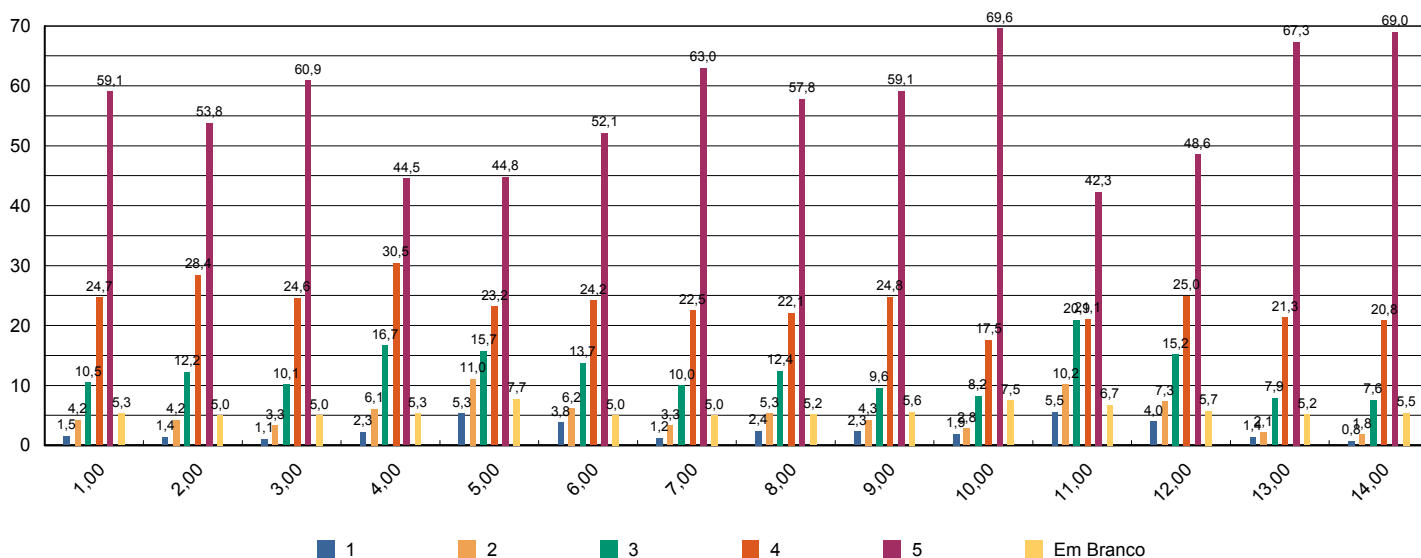


Sistema de Avaliação Institucional

Avaliação	1º Avaliação Institucional de 2013	05/05/2013 à 21/06/2013
Localidade	UNASP Engenheiro Coelho	
Curso	Administração	Matriculados 266
		Participantes 109 avaliadores 41 %
Dimensão	2 - Políticas Acadêmicas	
Questionário	Quanto ao professor	

perguntas	total sem brancos	brancos
1 - Cumpre o programa e cronograma da disciplina.	660	37
2 - Utiliza procedimentos de avaliação adequados.	662	35
3 - Revela domínio do conteúdo.	662	35
4 - Relaciona sua disciplina com as demais do curso.	660	37
5 - Relaciona os valores bíblico-cristãos com os conteúdos ensinados.	643	54
6 - Tem boa comunicação e aborda o conteúdo com clareza.	662	35
7 - Não falta e cumpre os horários de início e encerramento das aulas.	662	35
8 - Promove suas aulas com ritmo e bom aproveitamento de tempo.	661	36
9 - Valoriza a participação do aluno na aula.	658	39
10 - Apresenta no início do semestre o Plano de Ensino da disciplina.	645	52
11 - Incentiva a participação em eventos e projetos sociais, acadêmicos, culturais e espirituais.	650	47
12 - Propõe atividades desafiadoras que estimulam a investigação.	657	40
13 - Revela respeito no relacionamento com os alunos e professores.	661	36
14 - Apresenta atitudes positivas com relação à instituição.	659	38

* perguntas X representação percentual



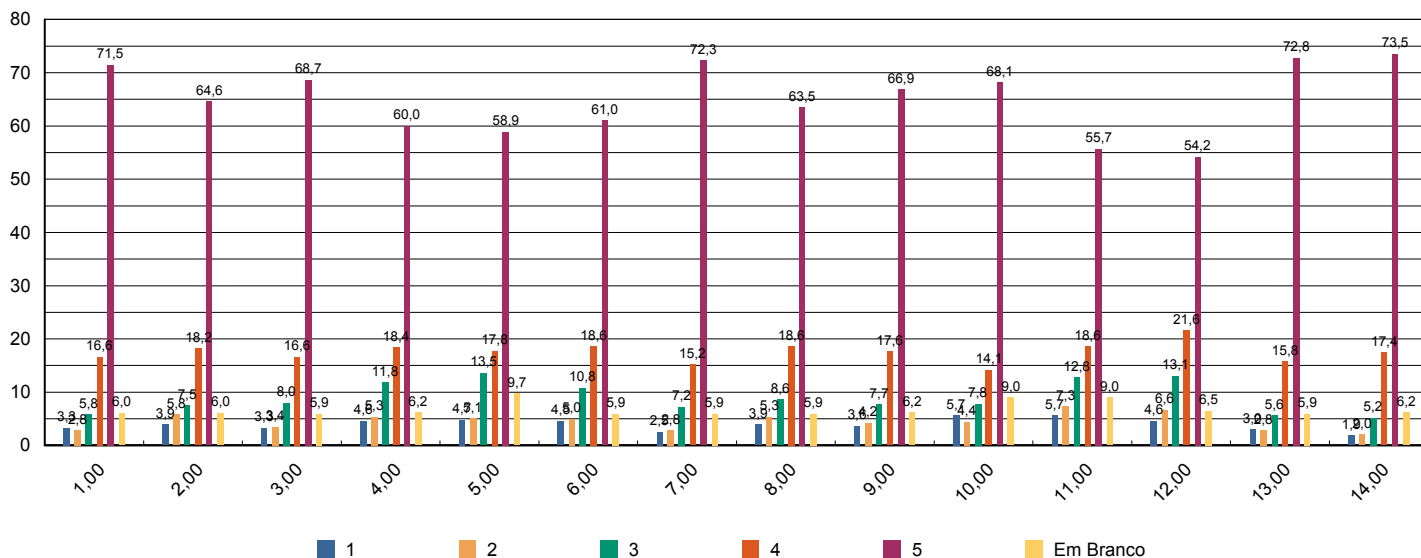


Sistema de Avaliação Institucional

Avaliação	1º Avaliação Institucional de 2013	05/05/2013 à 21/06/2013
Localidade	UNASP Engenheiro Coelho	
Curso	Arquitetura e Urbanismo	Matriculados 131
		Participantes 98 avaliadores 75 %
Dimensão	2 - Políticas Acadêmicas	
Questionário	Quanto ao professor	

perguntas	total sem brancos	brancos
1 - Cumpre o programa e cronograma da disciplina.	638	41
2 - Utiliza procedimentos de avaliação adequados.	638	41
3 - Revela domínio do conteúdo.	639	40
4 - Relaciona sua disciplina com as demais do curso.	637	42
5 - Relaciona os valores bíblico-cristãos com os conteúdos ensinados.	613	66
6 - Tem boa comunicação e aborda o conteúdo com clareza.	639	40
7 - Não falta e cumpre os horários de início e encerramento das aulas.	639	40
8 - Promove suas aulas com ritmo e bom aproveitamento de tempo.	639	40
9 - Valoriza a participação do aluno na aula.	637	42
10 - Apresenta no início do semestre o Plano de Ensino da disciplina.	618	61
11 - Incentiva a participação em eventos e projetos sociais, acadêmicos, culturais e espirituais.	618	61
12 - Propõe atividades desafiadoras que estimulam a investigação.	635	44
13 - Revela respeito no relacionamento com os alunos e professores.	639	40
14 - Apresenta atitudes positivas com relação à instituição.	637	42

* perguntas X representação percentual



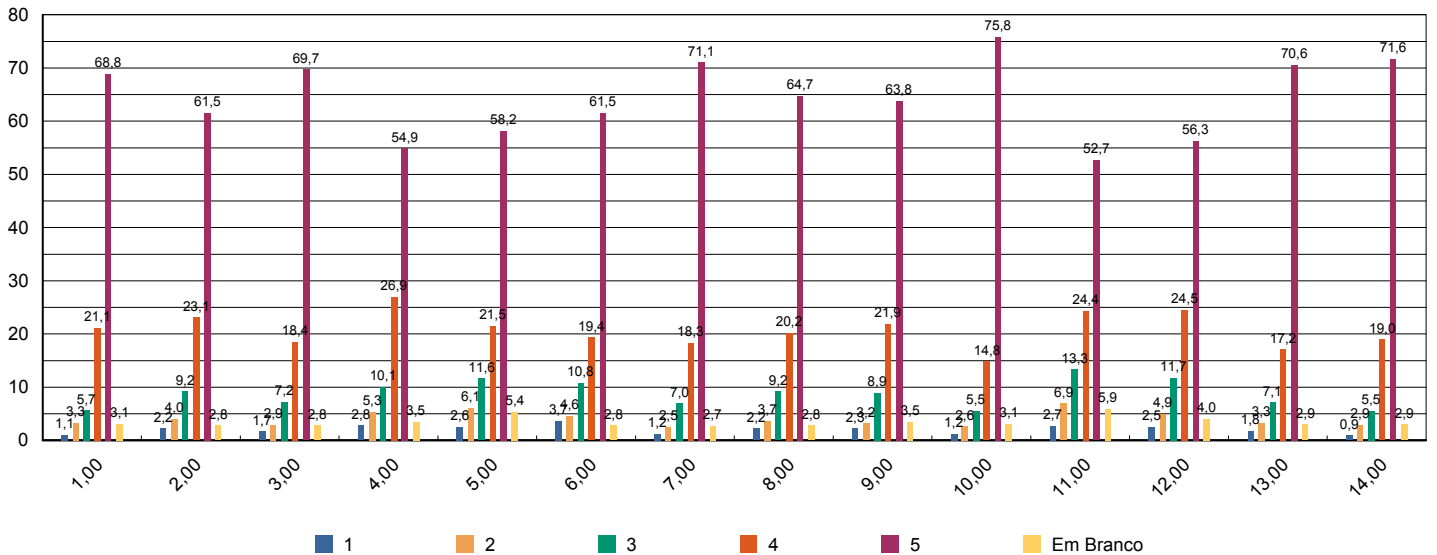


Sistema de Avaliação Institucional

Avaliação	1º Avaliação Institucional de 2013	05/05/2013 à 21/06/2013
Localidade	UNASP Engenheiro Coelho	
Curso	Ciências Contábeis	Matriculados 163
		Participantes 133 avaliadores 82 %
Dimensão	2 - Políticas Acadêmicas	
Questionário	Quanto ao professor	

perguntas	total sem brancos	brancos
1 - Cumpre o programa e cronograma da disciplina.	757	24
2 - Utiliza procedimentos de avaliação adequados.	759	22
3 - Revela domínio do conteúdo.	759	22
4 - Relaciona sua disciplina com as demais do curso.	754	27
5 - Relaciona os valores bíblico-cristãos com os conteúdos ensinados.	739	42
6 - Tem boa comunicação e aborda o conteúdo com clareza.	759	22
7 - Não falta e cumpre os horários de início e encerramento das aulas.	760	21
8 - Promove suas aulas com ritmo e bom aproveitamento de tempo.	759	22
9 - Valoriza a participação do aluno na aula.	754	27
10 - Apresenta no início do semestre o Plano de Ensino da disciplina.	757	24
11 - Incentiva a participação em eventos e projetos sociais, acadêmicos, culturais e espirituais.	735	46
12 - Propõe atividades desafiadoras que estimulam a investigação.	750	31
13 - Revela respeito no relacionamento com os alunos e professores.	758	23
14 - Apresenta atitudes positivas com relação à instituição.	758	23

* perguntas X representação percentual



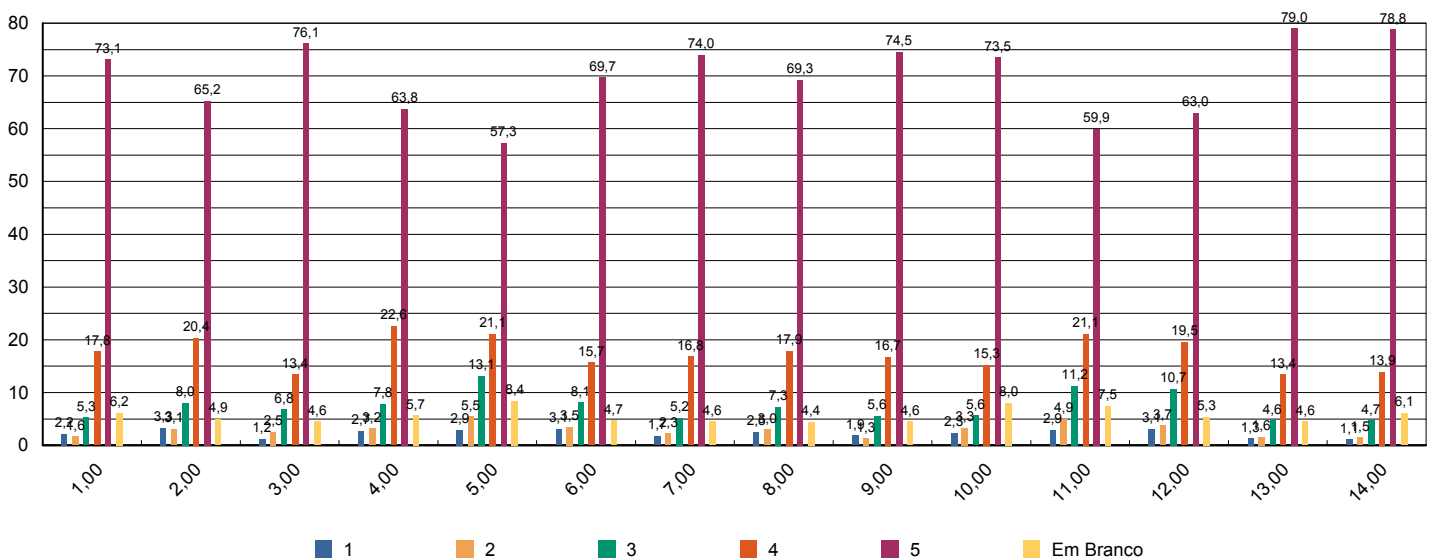


Sistema de Avaliação Institucional

Avaliação	1º Avaliação Institucional de 2013	05/05/2013 à 21/06/2013
Localidade	UNASP Engenheiro Coelho	
Curso	Comunicação Social	Matriculados 248
		Participantes 104 avaliadores 42 %
Dimensão	2 - Políticas Acadêmicas	
Questionário	Quanto ao professor	

perguntas	total sem brancos	brancos
1 - Cumpre o programa e cronograma da disciplina.	741	49
2 - Utiliza procedimentos de avaliação adequados.	751	39
3 - Revela domínio do conteúdo.	754	36
4 - Relaciona sua disciplina com as demais do curso.	745	45
5 - Relaciona os valores bíblico-cristãos com os conteúdos ensinados.	724	66
6 - Tem boa comunicação e aborda o conteúdo com clareza.	753	37
7 - Não falta e cumpre os horários de início e encerramento das aulas.	754	36
8 - Promove suas aulas com ritmo e bom aproveitamento de tempo.	755	35
9 - Valoriza a participação do aluno na aula.	754	36
10 - Apresenta no início do semestre o Plano de Ensino da disciplina.	727	63
11 - Incentiva a participação em eventos e projetos sociais, acadêmicos, culturais e espirituais.	731	59
12 - Propõe atividades desafiadoras que estimulam a investigação.	748	42
13 - Revela respeito no relacionamento com os alunos e professores.	754	36
14 - Apresenta atitudes positivas com relação à instituição.	742	48

* perguntas X representação percentual

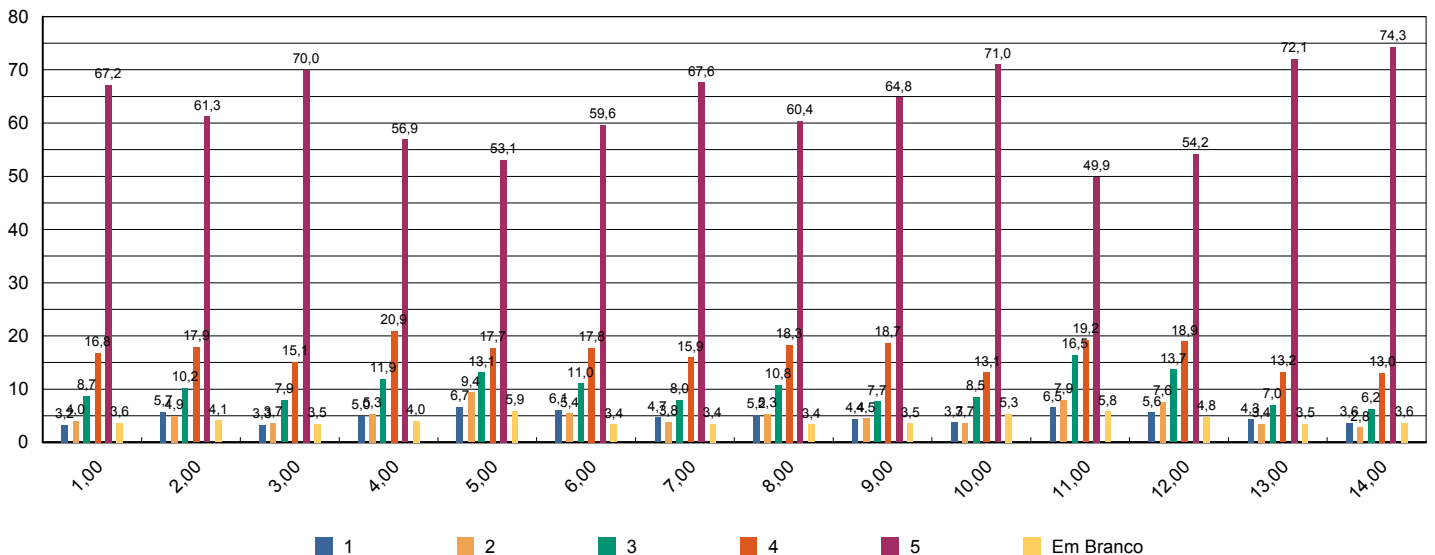


Sistema de Avaliação Institucional

Avaliação	1º Avaliação Institucional de 2013	05/05/2013 à 21/06/2013
Localidade	UNASP Engenheiro Coelho	
Curso	Direito	Matriculados 682 Participantes 361 avaliadores 53 %
Dimensão	2 - Políticas Acadêmicas	
Questionário	Quanto ao professor	

perguntas	total sem brancos	brancos
1 - Cumpre o programa e cronograma da disciplina.	2.565	97
2 - Utiliza procedimentos de avaliação adequados.	2.553	109
3 - Revela domínio do conteúdo.	2.570	92
4 - Relaciona sua disciplina com as demais do curso.	2.555	107
5 - Relaciona os valores bíblico-cristãos com os conteúdos ensinados.	2.505	157
6 - Tem boa comunicação e aborda o conteúdo com clareza.	2.572	90
7 - Não falta e cumpre os horários de início e encerramento das aulas.	2.571	91
8 - Promove suas aulas com ritmo e bom aproveitamento de tempo.	2.572	90
9 - Valoriza a participação do aluno na aula.	2.568	94
10 - Apresenta no início do semestre o Plano de Ensino da disciplina.	2.520	142
11 - Incentiva a participação em eventos e projetos sociais, acadêmicos, culturais e espirituais.	2.508	154
12 - Propõe atividades desafiadoras que estimulam a investigação.	2.535	127
13 - Revela respeito no relacionamento com os alunos e professores.	2.570	92
14 - Apresenta atitudes positivas com relação à instituição.	2.565	97

* perguntas X representação percentual



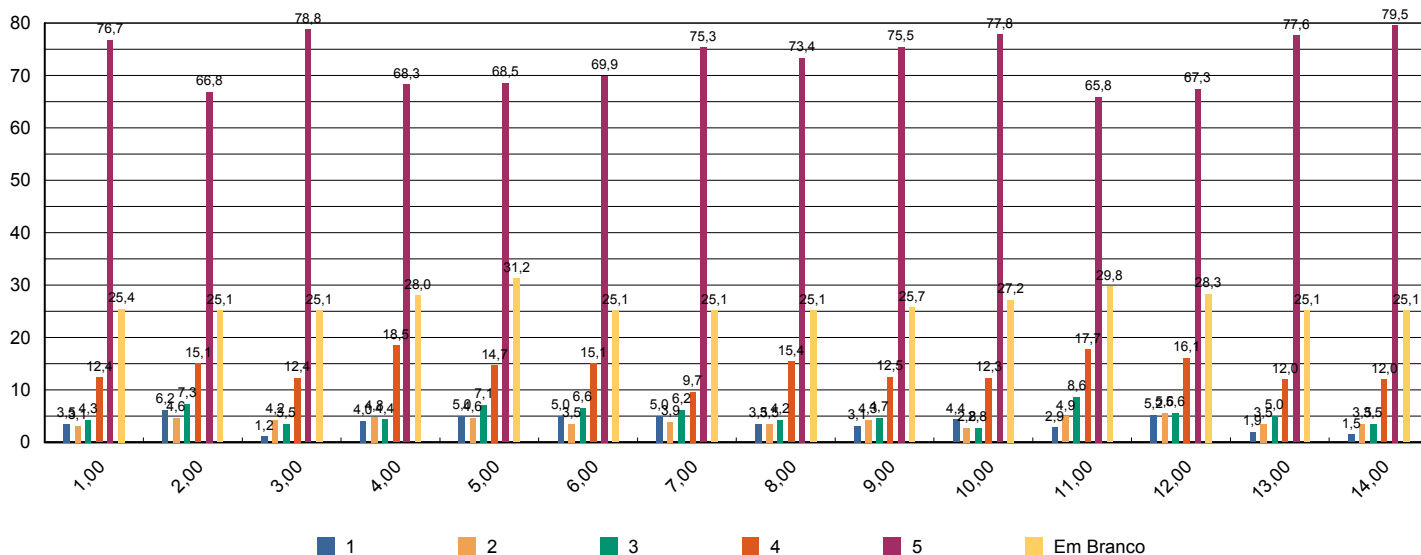


Sistema de Avaliação Institucional

Avaliação	1º Avaliação Institucional de 2013	05/05/2013 à 21/06/2013
Localidade	UNASP Engenheiro Coelho	
Curso	Educação Artística	Matriculados 90 Participantes 51 avaliadores 57 %
Dimensão	2 - Políticas Acadêmicas	
Questionário	Quanto ao professor	

perguntas	total sem brancos	brancos
1 - Cumpre o programa e cronograma da disciplina.	258	88
2 - Utiliza procedimentos de avaliação adequados.	259	87
3 - Revela domínio do conteúdo.	259	87
4 - Relaciona sua disciplina com as demais do curso.	249	97
5 - Relaciona os valores bíblico-cristãos com os conteúdos ensinados.	238	108
6 - Tem boa comunicação e aborda o conteúdo com clareza.	259	87
7 - Não falta e cumpre os horários de início e encerramento das aulas.	259	87
8 - Promove suas aulas com ritmo e bom aproveitamento de tempo.	259	87
9 - Valoriza a participação do aluno na aula.	257	89
10 - Apresenta no início do semestre o Plano de Ensino da disciplina.	252	94
11 - Incentiva a participação em eventos e projetos sociais, acadêmicos, culturais e espirituais.	243	103
12 - Propõe atividades desafiadoras que estimulam a investigação.	248	98
13 - Revela respeito no relacionamento com os alunos e professores.	259	87
14 - Apresenta atitudes positivas com relação à instituição.	259	87

* perguntas X representação percentual



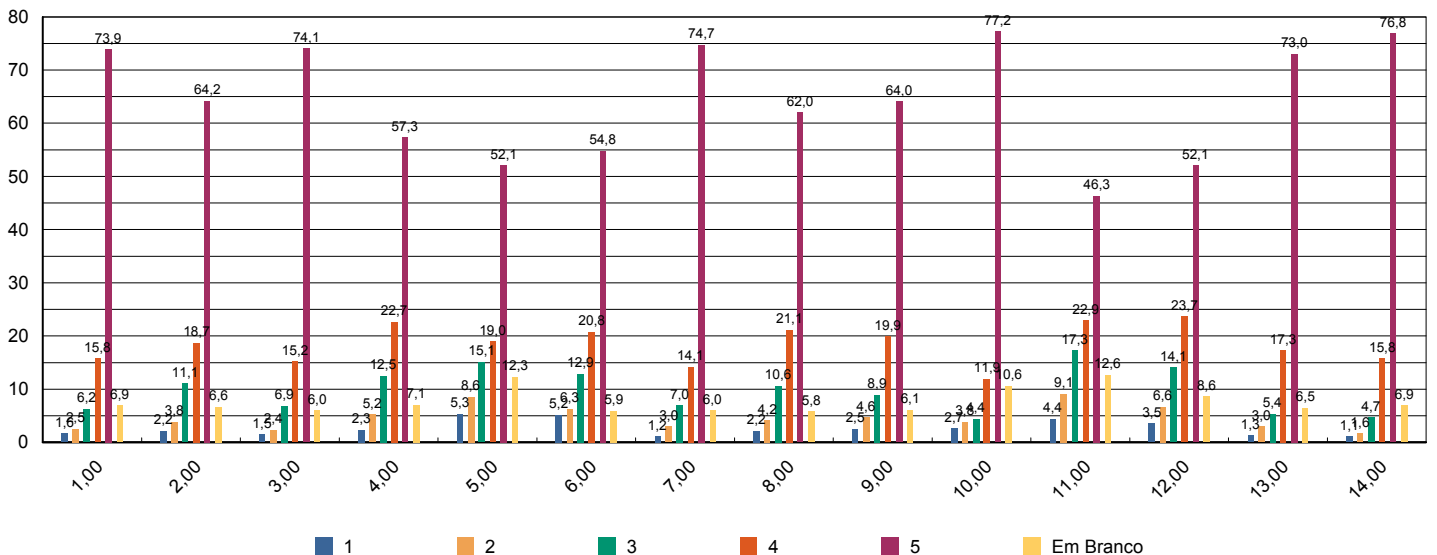


Sistema de Avaliação Institucional

Avaliação	1º Avaliação Institucional de 2013	05/05/2013 à 21/06/2013
Localidade	UNASP Engenheiro Coelho	
Curso	Engenharia Civil	Matriculados 279
		Participantes 172 avaliadores 62 %
Dimensão	2 - Políticas Acadêmicas	
Questionário	Quanto ao professor	

perguntas	total sem brancos	brancos
1 - Cumpre o programa e cronograma da disciplina.	1.092	81
2 - Utiliza procedimentos de avaliação adequados.	1.095	78
3 - Revela domínio do conteúdo.	1.103	70
4 - Relaciona sua disciplina com as demais do curso.	1.090	83
5 - Relaciona os valores bíblico-cristãos com os conteúdos ensinados.	1.029	144
6 - Tem boa comunicação e aborda o conteúdo com clareza.	1.104	69
7 - Não falta e cumpre os horários de início e encerramento das aulas.	1.103	70
8 - Promove suas aulas com ritmo e bom aproveitamento de tempo.	1.105	68
9 - Valoriza a participação do aluno na aula.	1.101	72
10 - Apresenta no início do semestre o Plano de Ensino da disciplina.	1.049	124
11 - Incentiva a participação em eventos e projetos sociais, acadêmicos, culturais e espirituais.	1.025	148
12 - Propõe atividades desafiadoras que estimulam a investigação.	1.072	101
13 - Revela respeito no relacionamento com os alunos e professores.	1.097	76
14 - Apresenta atitudes positivas com relação à instituição.	1.092	81

* perguntas X representação percentual



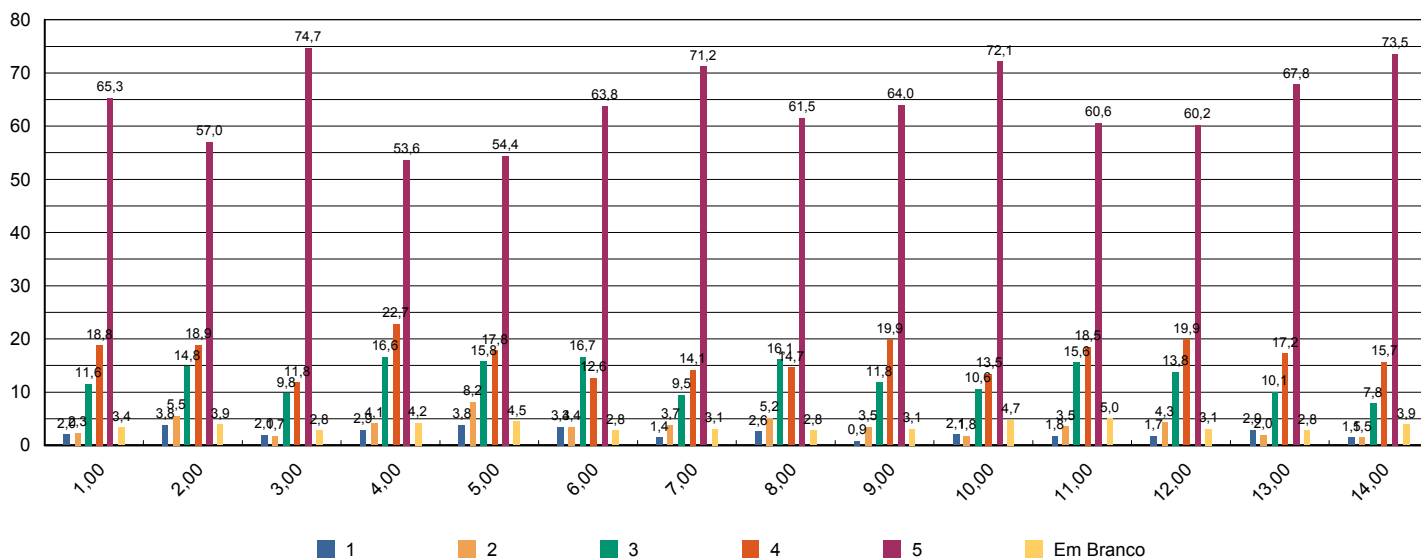


Sistema de Avaliação Institucional

Avaliação	1º Avaliação Institucional de 2013	05/05/2013 à 21/06/2013
Localidade	UNASP Engenheiro Coelho	
Curso	História	Matriculados 87 Participantes 63 avaliadores 72 %
Dimensão	2 - Políticas Acadêmicas	
Questionário	Quanto ao professor	

perguntas	total sem brancos	brancos
1 - Cumpre o programa e cronograma da disciplina.	346	12
2 - Utiliza procedimentos de avaliação adequados.	344	14
3 - Revela domínio do conteúdo.	348	10
4 - Relaciona sua disciplina com as demais do curso.	343	15
5 - Relaciona os valores bíblico-cristãos com os conteúdos ensinados.	342	16
6 - Tem boa comunicação e aborda o conteúdo com clareza.	348	10
7 - Não falta e cumpre os horários de início e encerramento das aulas.	347	11
8 - Promove suas aulas com ritmo e bom aproveitamento de tempo.	348	10
9 - Valoriza a participação do aluno na aula.	347	11
10 - Apresenta no início do semestre o Plano de Ensino da disciplina.	341	17
11 - Incentiva a participação em eventos e projetos sociais, acadêmicos, culturais e espirituais.	340	18
12 - Propõe atividades desafiadoras que estimulam a investigação.	347	11
13 - Revela respeito no relacionamento com os alunos e professores.	348	10
14 - Apresenta atitudes positivas com relação à instituição.	344	14

* perguntas X representação percentual



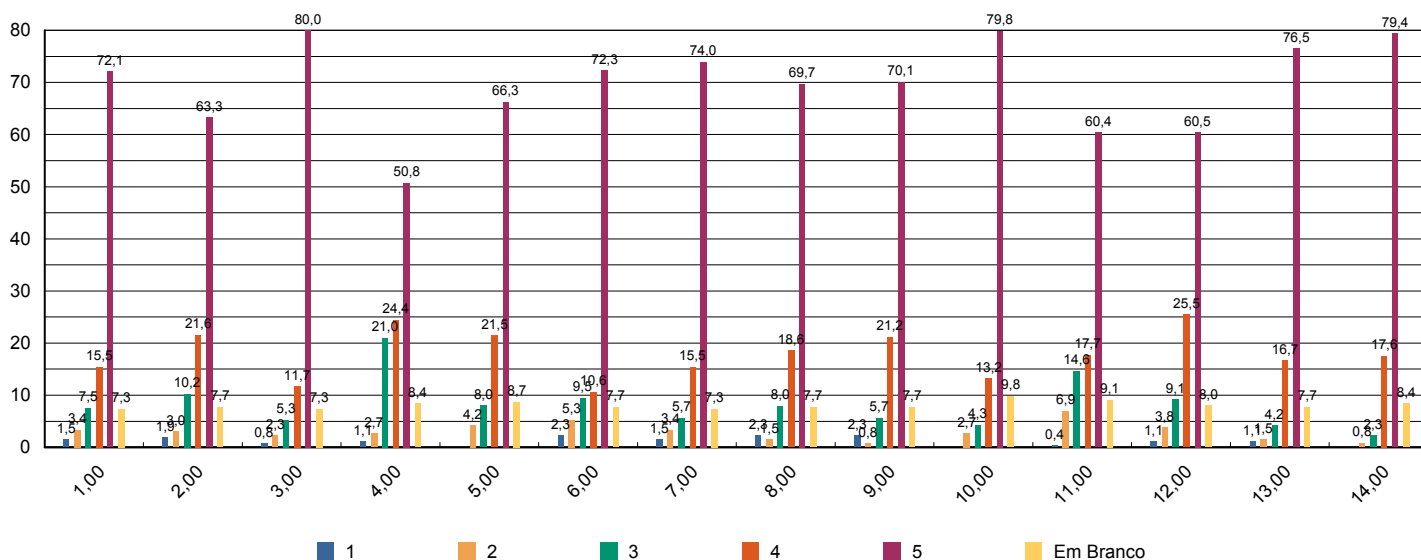


Sistema de Avaliação Institucional

Avaliação	1º Avaliação Institucional de 2013	05/05/2013 à 21/06/2013
Localidade	UNASP Engenheiro Coelho	
Curso	Letras	Matriculados 67 Participantes 48 avaliadores 72 %
Dimensão	2 - Políticas Acadêmicas	
Questionário	Quanto ao professor	

perguntas	total sem brancos	brancos
1 - Cumpre o programa e cronograma da disciplina.	265	21
2 - Utiliza procedimentos de avaliação adequados.	264	22
3 - Revela domínio do conteúdo.	265	21
4 - Relaciona sua disciplina com as demais do curso.	262	24
5 - Relaciona os valores bíblico-cristãos com os conteúdos ensinados.	261	25
6 - Tem boa comunicação e aborda o conteúdo com clareza.	264	22
7 - Não falta e cumpre os horários de início e encerramento das aulas.	265	21
8 - Promove suas aulas com ritmo e bom aproveitamento de tempo.	264	22
9 - Valoriza a participação do aluno na aula.	264	22
10 - Apresenta no início do semestre o Plano de Ensino da disciplina.	258	28
11 - Incentiva a participação em eventos e projetos sociais, acadêmicos, culturais e espirituais.	260	26
12 - Propõe atividades desafiadoras que estimulam a investigação.	263	23
13 - Revela respeito no relacionamento com os alunos e professores.	264	22
14 - Apresenta atitudes positivas com relação à instituição.	262	24

* perguntas X representação percentual



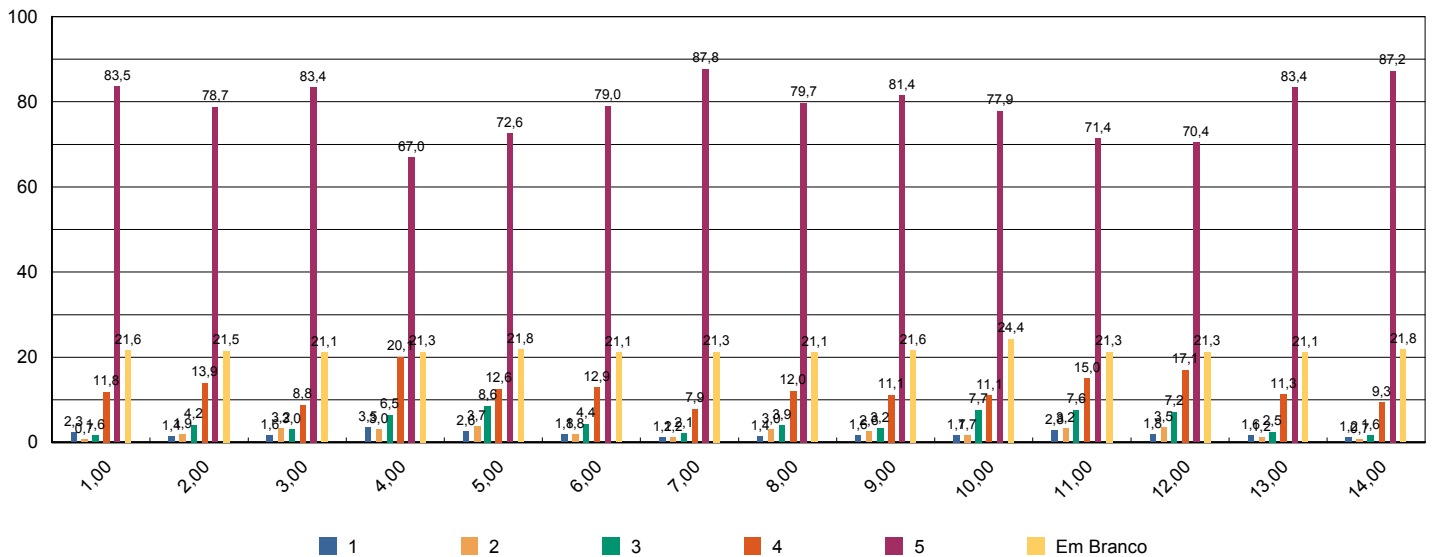


Sistema de Avaliação Institucional

Avaliação	1º Avaliação Institucional de 2013	05/05/2013 à 21/06/2013
Localidade	UNASP Engenheiro Coelho	
Curso	Música	Matriculados 57 Participantes 53 avaliadores 93 %
Dimensão	2 - Políticas Acadêmicas	
Questionário	Quanto ao professor	

perguntas	total sem brancos	brancos
1 - Cumpre o programa e cronograma da disciplina.	431	119
2 - Utiliza procedimentos de avaliação adequados.	432	118
3 - Revela domínio do conteúdo.	434	116
4 - Relaciona sua disciplina com as demais do curso.	433	117
5 - Relaciona os valores bíblico-cristãos com os conteúdos ensinados.	430	120
6 - Tem boa comunicação e aborda o conteúdo com clareza.	434	116
7 - Não falta e cumpre os horários de início e encerramento das aulas.	433	117
8 - Promove suas aulas com ritmo e bom aproveitamento de tempo.	434	116
9 - Valoriza a participação do aluno na aula.	431	119
10 - Apresenta no início do semestre o Plano de Ensino da disciplina.	416	134
11 - Incentiva a participação em eventos e projetos sociais, acadêmicos, culturais e espirituais.	433	117
12 - Propõe atividades desafiadoras que estimulam a investigação.	433	117
13 - Revela respeito no relacionamento com os alunos e professores.	434	116
14 - Apresenta atitudes positivas com relação à instituição.	430	120

* perguntas X representação percentual



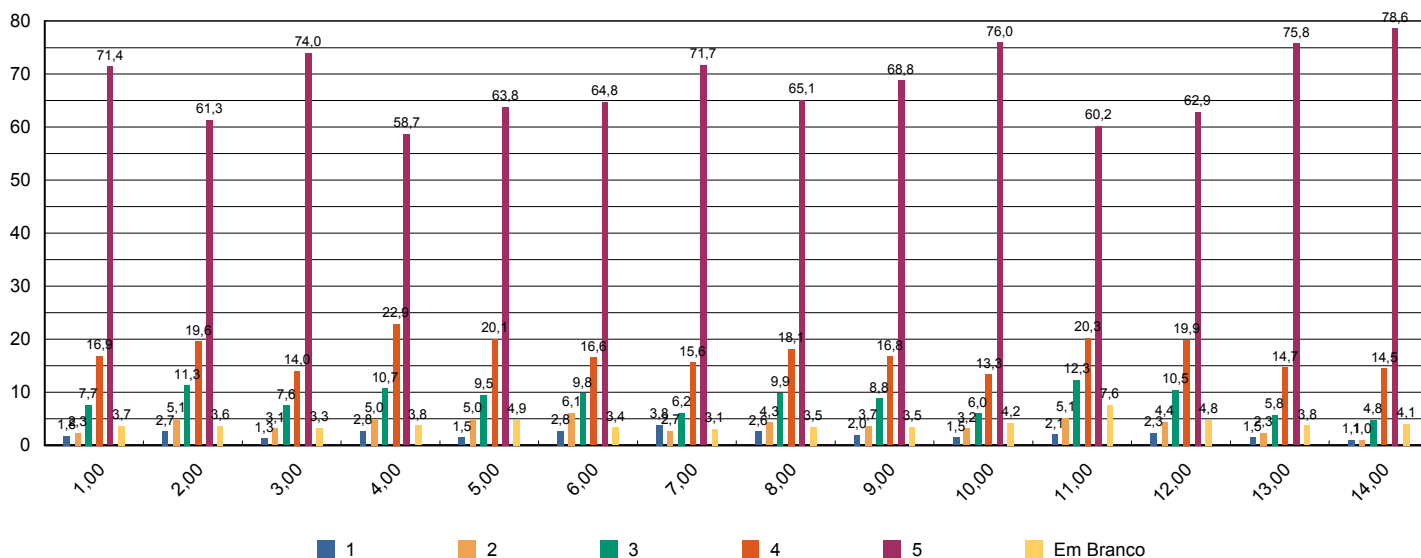


Sistema de Avaliação Institucional

Avaliação	1º Avaliação Institucional de 2013	05/05/2013 à 21/06/2013
Localidade	UNASP Engenheiro Coelho	
Curso	Pedagogia	Matriculados 225 Participantes 178 avaliadores 79 %
Dimensão	2 - Políticas Acadêmicas	
Questionário	Quanto ao professor	

perguntas	total sem brancos	brancos
1 - Cumpre o programa e cronograma da disciplina.	1.305	50
2 - Utiliza procedimentos de avaliação adequados.	1.306	49
3 - Revela domínio do conteúdo.	1.310	45
4 - Relaciona sua disciplina com as demais do curso.	1.304	51
5 - Relaciona os valores bíblico-cristãos com os conteúdos ensinados.	1.289	66
6 - Tem boa comunicação e aborda o conteúdo com clareza.	1.309	46
7 - Não falta e cumpre os horários de início e encerramento das aulas.	1.313	42
8 - Promove suas aulas com ritmo e bom aproveitamento de tempo.	1.307	48
9 - Valoriza a participação do aluno na aula.	1.307	48
10 - Apresenta no início do semestre o Plano de Ensino da disciplina.	1.298	57
11 - Incentiva a participação em eventos e projetos sociais, acadêmicos, culturais e espirituais.	1.252	103
12 - Propõe atividades desafiadoras que estimulam a investigação.	1.290	65
13 - Revela respeito no relacionamento com os alunos e professores.	1.304	51
14 - Apresenta atitudes positivas com relação à instituição.	1.300	55

* perguntas X representação percentual



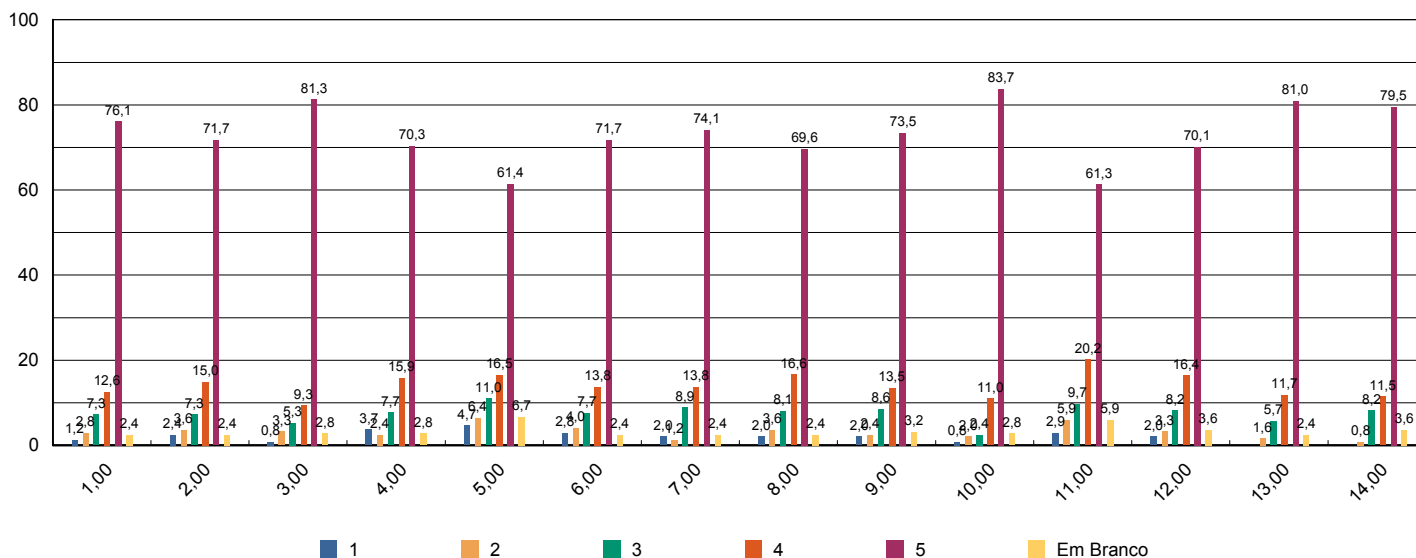


Sistema de Avaliação Institucional

Avaliação	1º Avaliação Institucional de 2013	05/05/2013 à 21/06/2013
Localidade	UNASP Engenheiro Coelho	
Curso	Sistemas para Internet	Matriculados 74 Participantes 45 avaliadores 61 %
Dimensão	2 - Políticas Acadêmicas	
Questionário	Quanto ao professor	

perguntas	total sem brancos	brancos
1 - Cumpre o programa e cronograma da disciplina.	247	6
2 - Utiliza procedimentos de avaliação adequados.	247	6
3 - Revela domínio do conteúdo.	246	7
4 - Relaciona sua disciplina com as demais do curso.	246	7
5 - Relaciona os valores bíblico-cristãos com os conteúdos ensinados.	236	17
6 - Tem boa comunicação e aborda o conteúdo com clareza.	247	6
7 - Não falta e cumpre os horários de início e encerramento das aulas.	247	6
8 - Promove suas aulas com ritmo e bom aproveitamento de tempo.	247	6
9 - Valoriza a participação do aluno na aula.	245	8
10 - Apresenta no início do semestre o Plano de Ensino da disciplina.	246	7
11 - Incentiva a participação em eventos e projetos sociais, acadêmicos, culturais e espirituais.	238	15
12 - Propõe atividades desafiadoras que estimulam a investigação.	244	9
13 - Revela respeito no relacionamento com os alunos e professores.	247	6
14 - Apresenta atitudes positivas com relação à instituição.	244	9

* perguntas X representação percentual



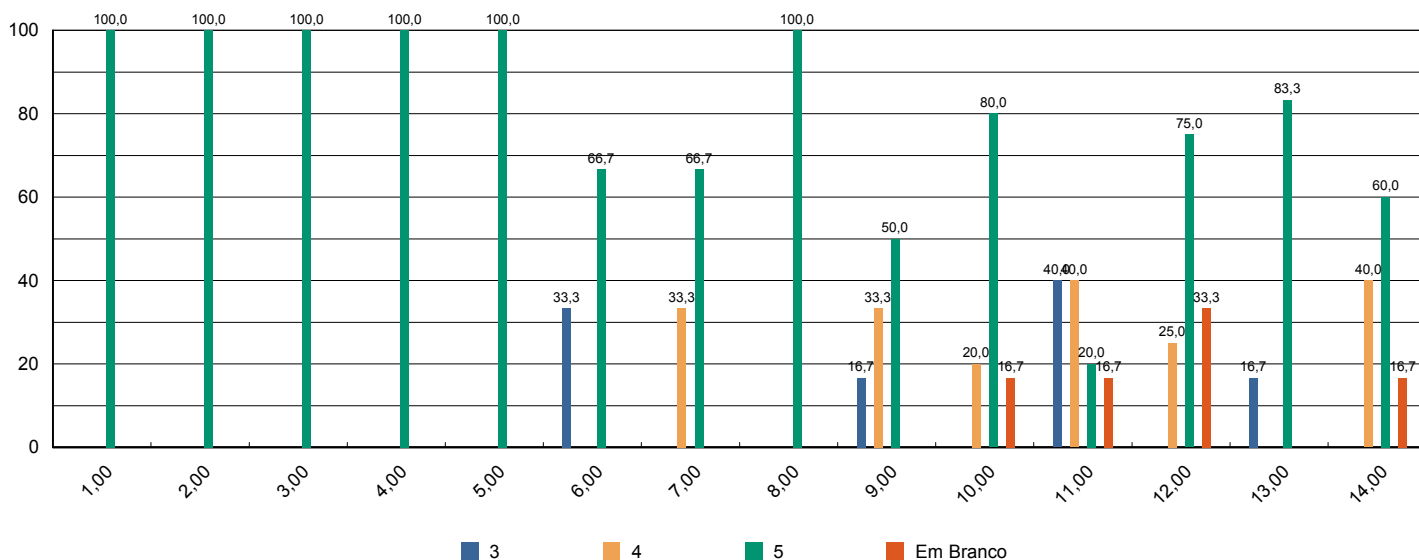


Sistema de Avaliação Institucional

Avaliação	1º Avaliação Institucional de 2013	05/05/2013 à 21/06/2013
Localidade	UNASP Engenheiro Coelho	
Curso	Teologia	Matriculados 66 Participantes 1 avaliadores 2 %
Dimensão	2 - Políticas Acadêmicas	
Questionário	Quanto ao professor	

perguntas	total sem brancos	brancos
1 - Cumpre o programa e cronograma da disciplina.	6	0
2 - Utiliza procedimentos de avaliação adequados.	6	0
3 - Revela domínio do conteúdo.	6	0
4 - Relaciona sua disciplina com as demais do curso.	6	0
5 - Relaciona os valores bíblico-cristãos com os conteúdos ensinados.	6	0
6 - Tem boa comunicação e aborda o conteúdo com clareza.	6	0
7 - Não falta e cumpre os horários de início e encerramento das aulas.	6	0
8 - Promove suas aulas com ritmo e bom aproveitamento de tempo.	6	0
9 - Valoriza a participação do aluno na aula.	6	0
10 - Apresenta no início do semestre o Plano de Ensino da disciplina.	5	1
11 - Incentiva a participação em eventos e projetos sociais, acadêmicos, culturais e espirituais.	5	1
12 - Propõe atividades desafiadoras que estimulam a investigação.	4	2
13 - Revela respeito no relacionamento com os alunos e professores.	6	0
14 - Apresenta atitudes positivas com relação à instituição.	5	1

* perguntas X representação percentual





Sistema de Avaliação Institucional

Avaliação	1º Avaliação Institucional de 2013	05/05/2013 à 21/06/2013
Localidade	UNASP Engenheiro Coelho	
Curso	Tradutor e Intérprete	Matriculados 125 Participantes 100 avaliadores 80 %
Dimensão	2 - Políticas Acadêmicas	
Questionário	Quanto ao professor	

perguntas	total sem brancos	brancos
1 - Cumpre o programa e cronograma da disciplina.	499	47
2 - Utiliza procedimentos de avaliação adequados.	505	41
3 - Revela domínio do conteúdo.	507	39
4 - Relaciona sua disciplina com as demais do curso.	495	51
5 - Relaciona os valores bíblico-cristãos com os conteúdos ensinados.	492	54
6 - Tem boa comunicação e aborda o conteúdo com clareza.	508	38
7 - Não falta e cumpre os horários de início e encerramento das aulas.	505	41
8 - Promove suas aulas com ritmo e bom aproveitamento de tempo.	505	41
9 - Valoriza a participação do aluno na aula.	509	37
10 - Apresenta no início do semestre o Plano de Ensino da disciplina.	495	51
11 - Incentiva a participação em eventos e projetos sociais, acadêmicos, culturais e espirituais.	485	61
12 - Propõe atividades desafiadoras que estimulam a investigação.	504	42
13 - Revela respeito no relacionamento com os alunos e professores.	510	36
14 - Apresenta atitudes positivas com relação à instituição.	502	44

* perguntas X representação percentual

