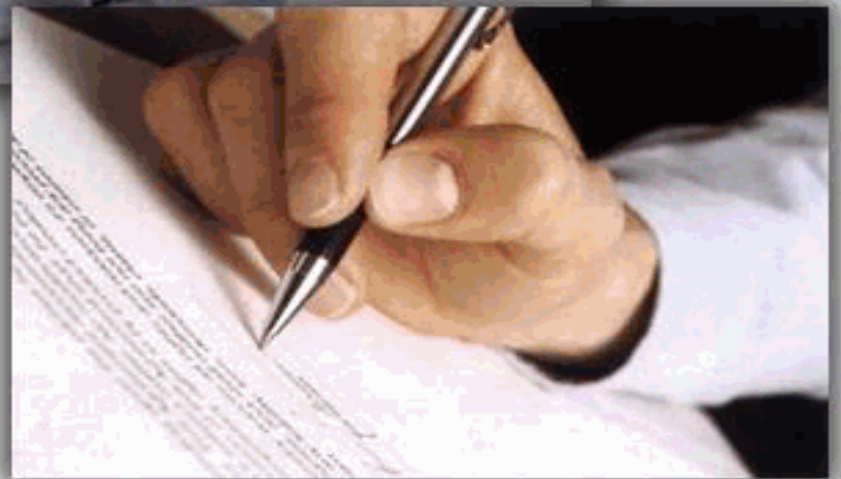
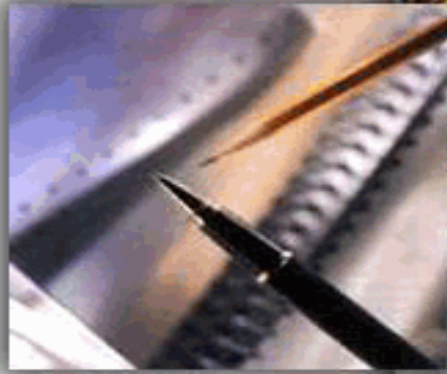


Sistema de Avaliação Institucional



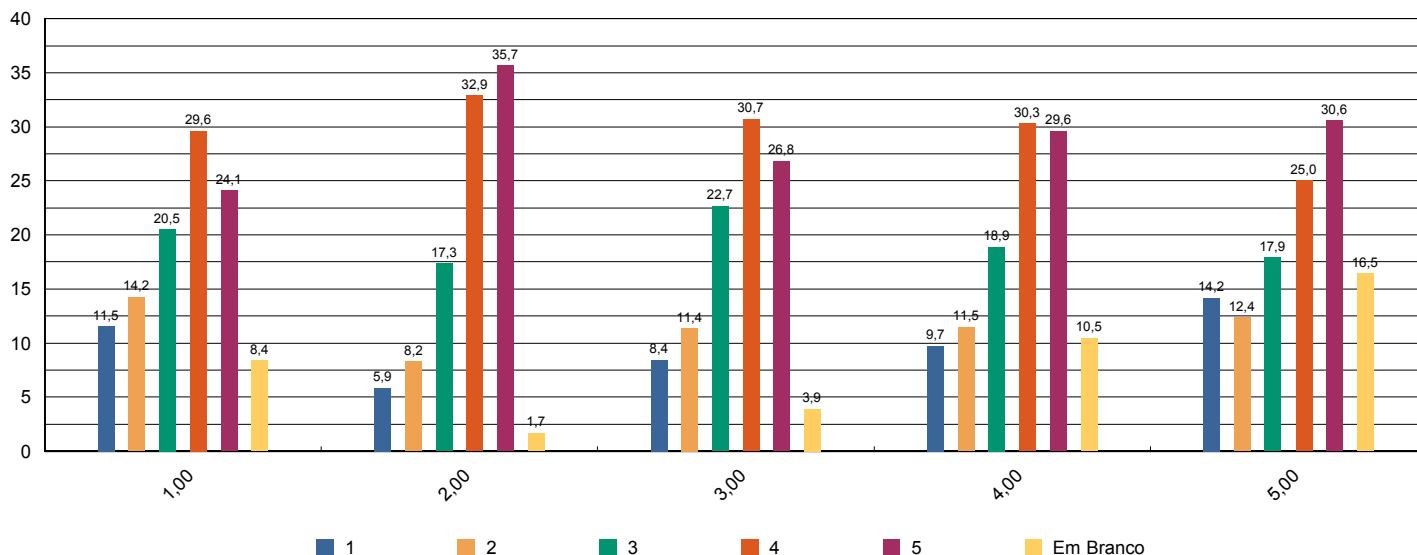


Sistema de Avaliação Institucional

Avaliação	1º Avaliação Institucional de 2012	01/05/2012 à 04/06/2012
Localidade	UNASP São Paulo	Participantes 1.665
Dimensão	9 - Políticas de atendimento aos estudantes	
Questionário	Atendimento aos discentes	

perguntas	total sem brancos	brancos
1 - Atendimento e serviço da cantina	1.525	140
2 - Atendimento na biblioteca.	1.637	28
3 - Atendimento na secretaria.	1.600	65
4 - Atendimento do setor de finanças.	1.491	174
5 - Atendimento do setor de Bolsas de Estudo.	1.391	274

* perguntas X representação percentual



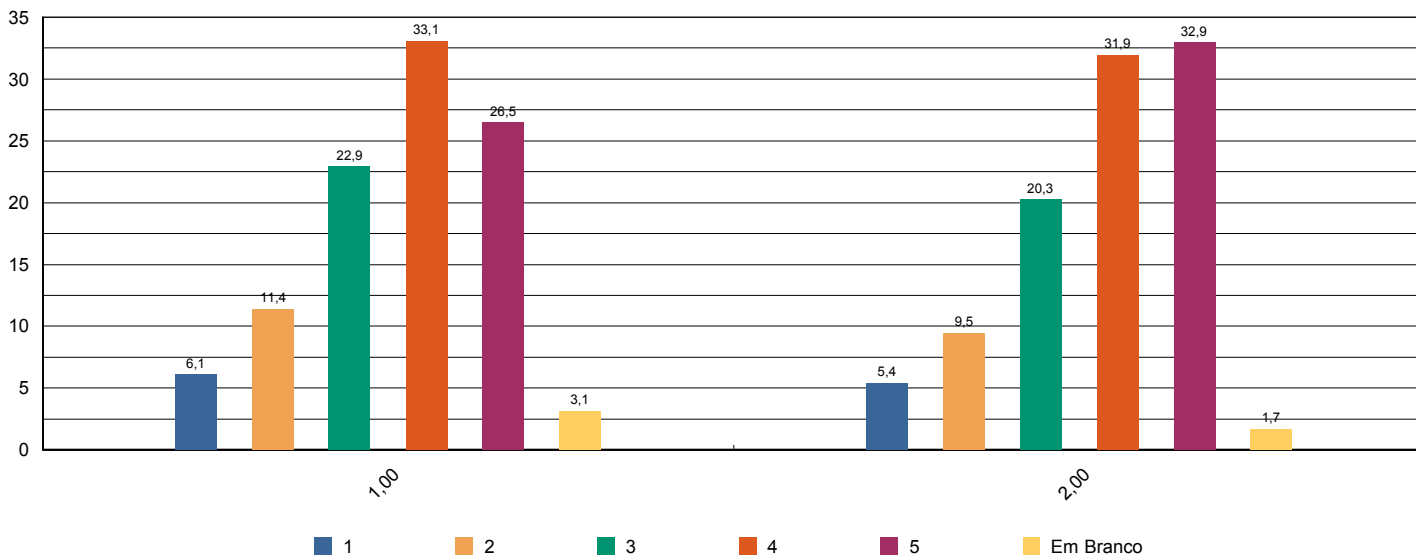


Sistema de Avaliação Institucional

Avaliação	1º Avaliação Institucional de 2012	01/05/2012 à 04/06/2012
Localidade	UNASP São Paulo	Participantes 1.665
Dimensão	4 - Comunicação com a sociedade	
Questionário	Comunicação	

perguntas	total sem brancos	brancos
1 - Informações sobre procedimentos de rotina (matrículas, pagamentos, horários de funcionamento, calendário, etc.) são adequadamente divulgadas.	1.613	52
2 - Eventos promovidos pela instituição são adequadamente divulgados.	1.637	28

* perguntas X representação percentual



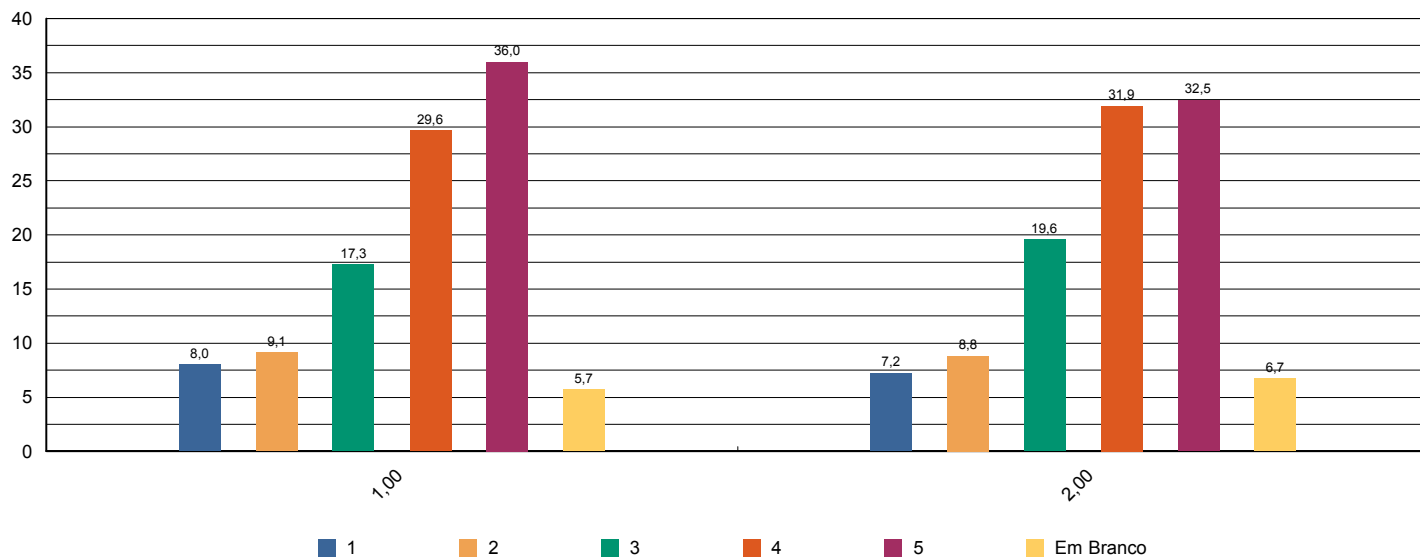


Sistema de Avaliação Institucional

Avaliação	1º Avaliação Institucional de 2012	01/05/2012 à 04/06/2012
Localidade	UNASP São Paulo	Participantes 1.665
Dimensão	6 - Organização e Gestão da Instituição	
Questionário	Coordenadoria do curso	

perguntas	total sem brancos	brancos
1 - Disposição do coordenador para ouvir e orientar os alunos.	1.570	95
2 - Liderança do curso.	1.553	112

* perguntas X representação percentual



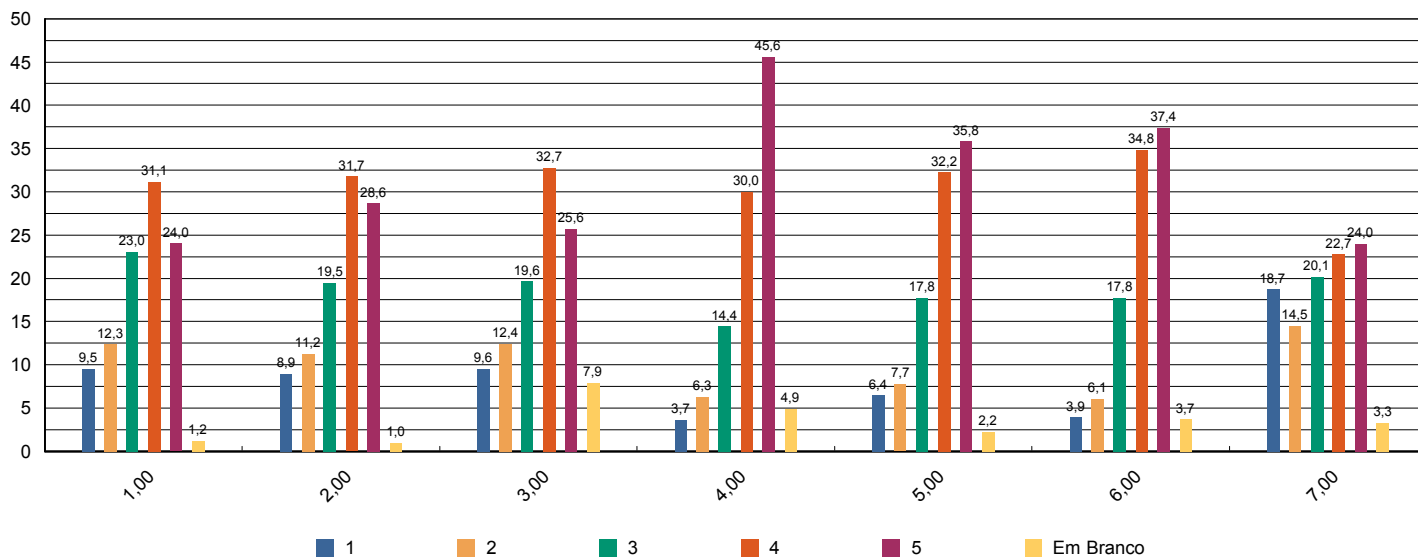


Sistema de Avaliação Institucional

Avaliação	1º Avaliação Institucional de 2012	01/05/2012 à 04/06/2012
Localidade	UNASP São Paulo	Participantes 1.665
Dimensão	7 - Infraestrutura Física e recursos de apoio	
Questionário	Infraestrutura	

perguntas	total sem brancos	brancos
1 - Sala de aula	1.645	20
2 - Sanitários	1.648	17
3 - Cantina	1.533	132
4 - Espaços de convivência (centro de vivência, quadras, jardins, etc.)	1.583	82
5 - Livros, periódicos e outros materiais disponíveis na biblioteca.	1.628	37
6 - Laboratórios e outros espaços para atividades práticas.	1.603	62
7 - Acesso à Internet para pesquisa acadêmica.	1.610	55

* perguntas X representação percentual



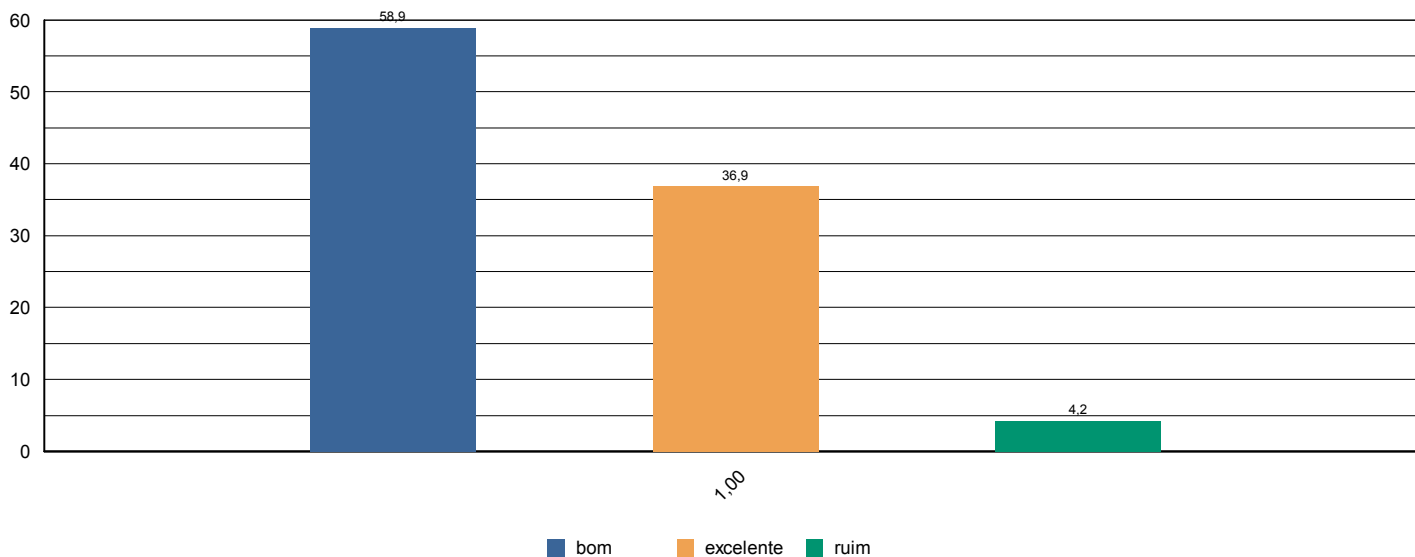


Sistema de Avaliação Institucional

Avaliação	1º Avaliação Institucional de 2012	01/05/2012 à 04/06/2012
Localidade	UNASP São Paulo	Participantes 1.665
Dimensão	7 - Infraestrutura Física e recursos de apoio	
Questionário	Quanto ao Sistema de Avaliação	

perguntas	total sem brancos	brancos
1 - O que você achou desse sistema avaliativo institucional?	1.665	0

* perguntas X representação percentual



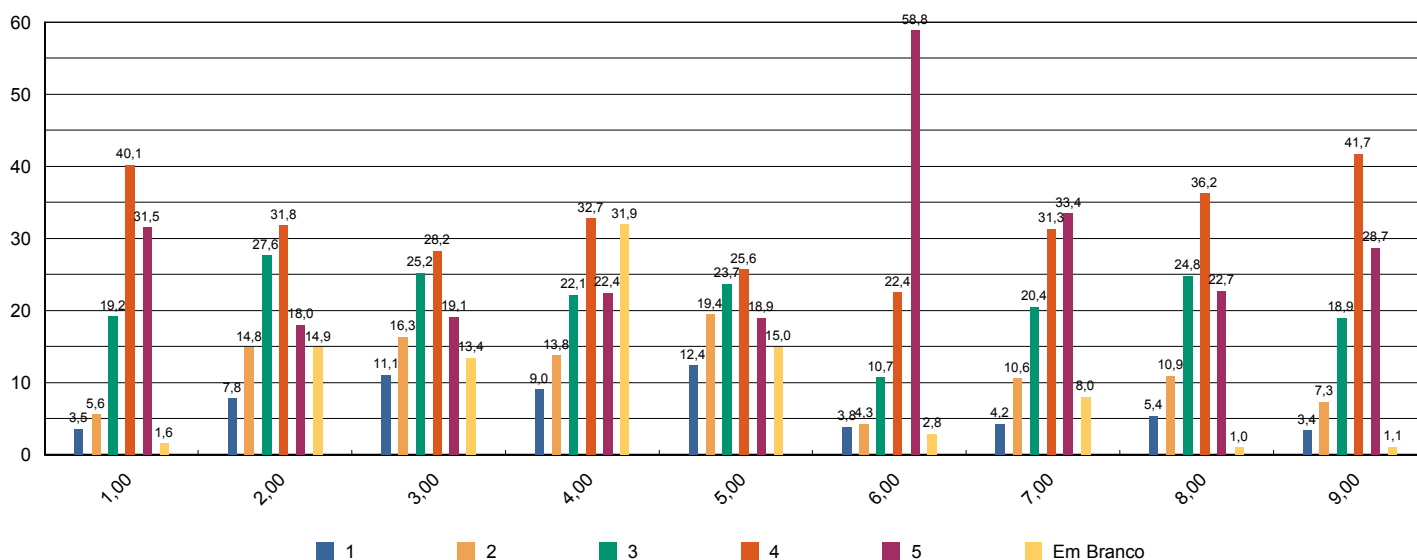


Sistema de Avaliação Institucional

Avaliação	1ª Avaliação Institucional de 2012	01/05/2012 à 04/06/2012
Localidade	UNASP São Paulo	Participantes 1.665
Dimensão	2 - Políticas Acadêmicas	
Questionário	Quanto às condições pedagógicas do curso	

perguntas	total sem brancos	brancos
1 - Contribuição das disciplinas para minha formação profissional.	1.639	26
2 - Programas de extensão.	1.417	248
3 - Programa de iniciação científica do meu curso.	1.442	223
4 - Processo de desenvolvimento do Trabalho de Conclusão de Curso (TCC).	1.134	531
5 - Apoio à participação de alunos em eventos científicos fora da Instituição.	1.416	249
6 - Apoio espiritual.	1.618	47
7 - Programa de Apoio ao Discente (PROAD).	1.532	133
8 - Harmonia e sincronismo entre as disciplinas	1.648	17
9 - O meu grau de satisfação com o curso, como um todo, é:	1.647	18

* perguntas X representação percentual



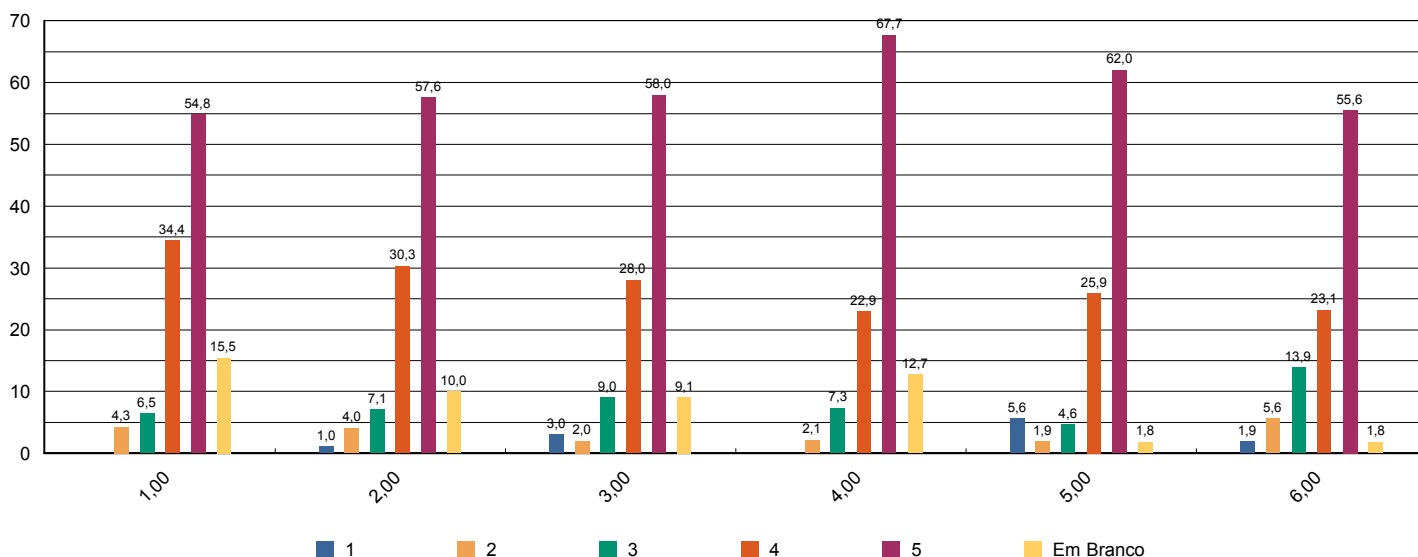


Sistema de Avaliação Institucional

Avaliação	1ª Avaliação Institucional de 2012	01/05/2012 à 04/06/2012
Localidade	UNASP São Paulo	Participantes 110
Dimensão	2 - Políticas Acadêmicas	
Questionário	Avalie a atuação do Colegiado do Curso (Docentes)	

perguntas	total sem brancos	brancos
1 - Analisa, periodicamente, relatórios da Comissão Própria de Avaliação (CPA), Relatórios do MEC, da Comissão Interna de Avaliação de Curso (CIAC) e da Comissão de Avaliação Denominacional.	93	17
2 - Aprova os ementários e bibliografias das disciplinas.	99	11
3 - Atualiza, periodicamente, o Projeto Pedagógico de Curso (PPC).	100	10
4 - Aprecia os projetos apresentados pela Coordenadoria de Curso.	96	14
5 - Meu grau de satisfação com o curso.	108	2
6 - Meu grau de satisfação com o clima institucional.	108	2

* perguntas X representação percentual



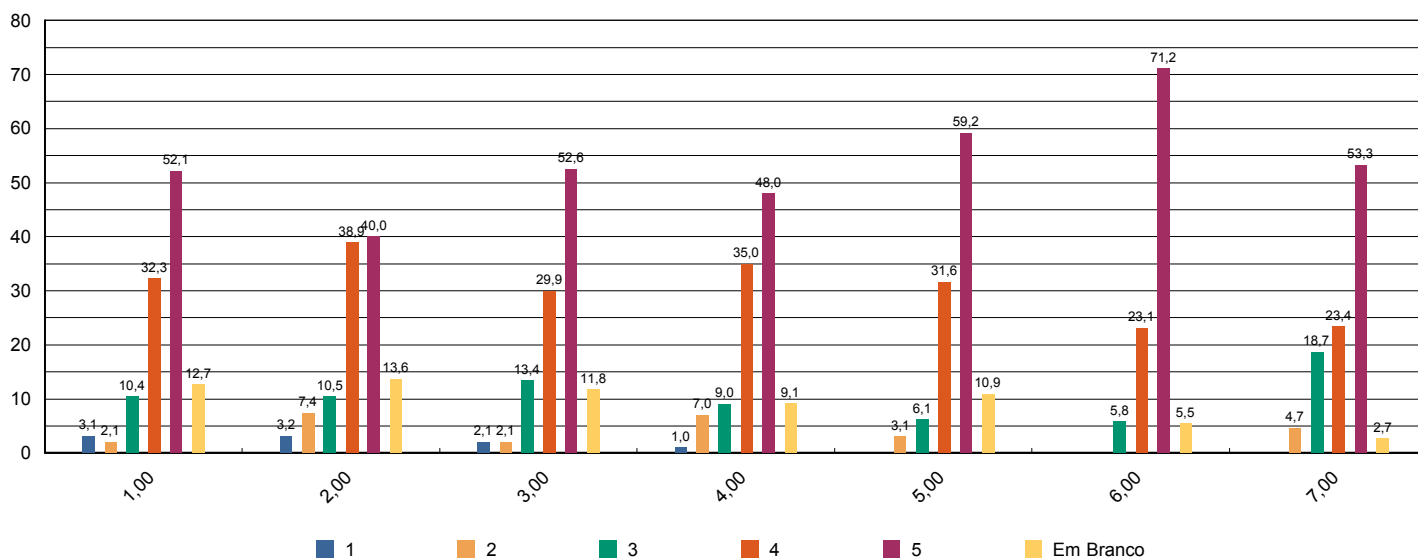


Sistema de Avaliação Institucional

Avaliação	1º Avaliação Institucional de 2012	01/05/2012 à 04/06/2012
Localidade	UNASP São Paulo	Participantes 110
Dimensão	2 - Políticas Acadêmicas	
Questionário	Avalie o apoio que o curso oferece aos alunos (Docentes)	

perguntas	total sem brancos	brancos
1 - Há programas de extensão como parte do projeto do curso.	96	14
2 - Há programas de iniciação científica como parte do projeto do curso.	95	15
3 - Há programa de monitoria.	97	13
4 - A Instituição dá apoio à participação discente em eventos científicos fora da instituição (encontros, congressos, etc..)	100	10
5 - As atividades promovidas pelo Programa de Atendimento ao Discente (PROAD) atendem às necessidades dos alunos.	98	12
6 - Há um programa efetivo de apoio espiritual aos alunos.	104	6
7 - O curso promove eventos acadêmico-científicos e culturais.	107	3

* perguntas X representação percentual



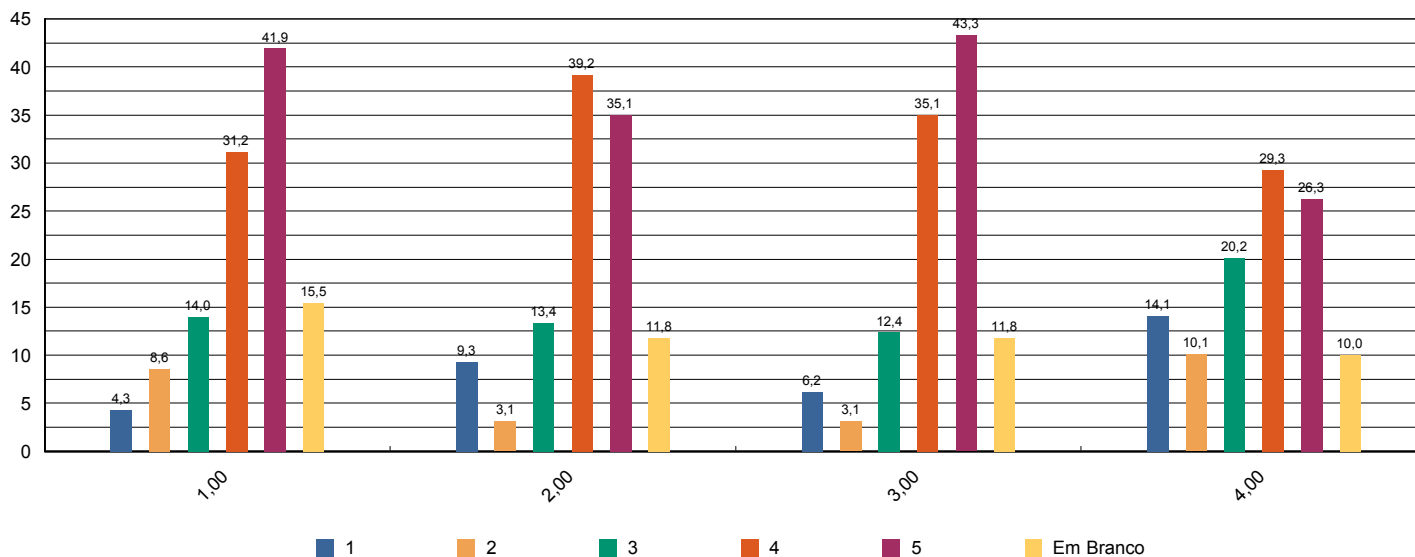
Sistema de Avaliação Institucional



Avaliação	1º Avaliação Institucional de 2012	01/05/2012 à 04/06/2012
Localidade	UNASP São Paulo	Participantes 110
Dimensão	2 - Políticas Acadêmicas	
Questionário	Avalie o apoio que o curso oferece aos professores (Docentes)	

perguntas	total sem brancos	brancos
1 - Programa de apoio à capacitação docente (PAD).	93	17
2 - Programa de atualização didático-pedagógica (PROAP).	97	13
3 - Apoio à participação em eventos científicos, encontros, congressos ,etc.. (PROAPARC)	97	13
4 - Espaço destinado à análise de relatos de experiências desenvolvidas em práticas pedagógicas com vistas à socialização dos resultados e melhoria do desempenho docente e discente no ensino–aprendizagem	99	11

* perguntas X representação percentual



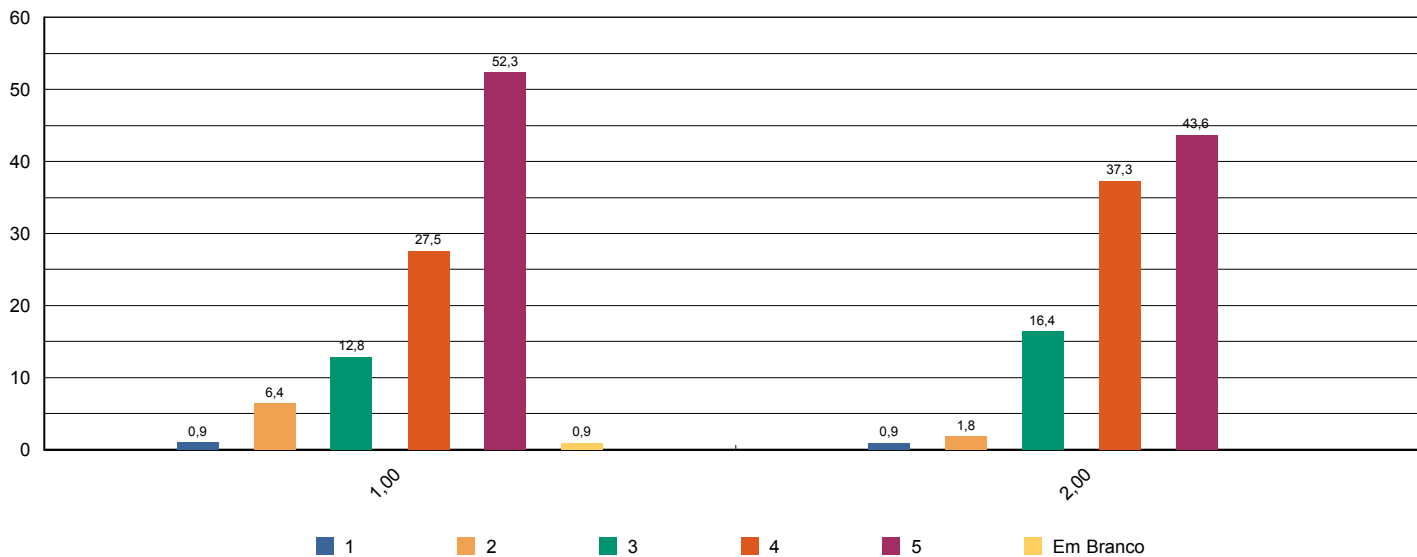


Sistema de Avaliação Institucional

Avaliação	1º Avaliação Institucional de 2012	01/05/2012 à 04/06/2012
Localidade	UNASP São Paulo	Participantes 110
Dimensão	4 - Comunicação com a sociedade	
Questionário	Comunicação (Docentes)	

perguntas	total sem brancos	brancos
1 - As informações sobre procedimentos de rotina (atribuição e horário de aulas, documentação, reuniões, salários e outros) são adequadamente divulgadas.	109	1
2 - Os eventos promovidos pela instituição são adequadamente divulgados.	110	0

* perguntas X representação percentual



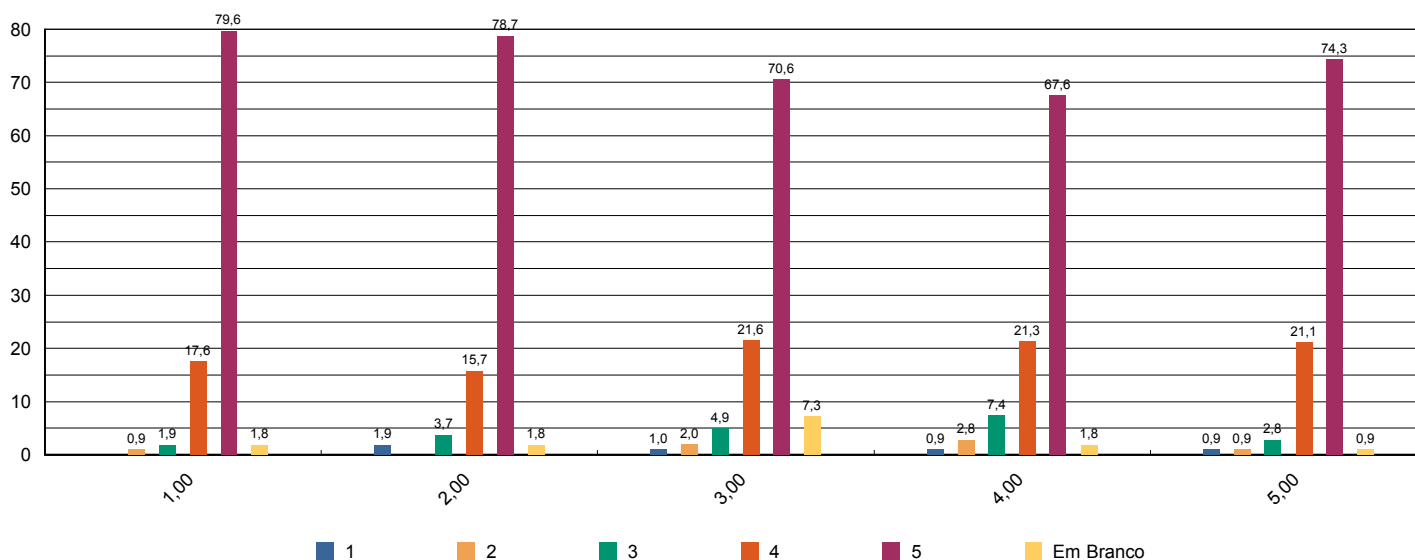


Sistema de Avaliação Institucional

Avaliação	1º Avaliação Institucional de 2012	01/05/2012 à 04/06/2012
Localidade	UNASP São Paulo	Participantes 110
Dimensão	6 - Organização e Gestão da Instituição	
Questionário	Coordenadoria do Curso (Docentes)	

perguntas	total sem brancos	brancos
1 - Disposição do coordenador para ouvir os professores.	108	2
2 - Interesse revelado na solução dos problemas.	108	2
3 - Coordenação das reuniões de Colegiado, CIAC e NDE abordando temas relevantes para o bom funcionamento do curso.	102	8
4 - As orientações recebidas.	108	2
5 - Administração e liderança do Curso.	109	1

* perguntas X representação percentual



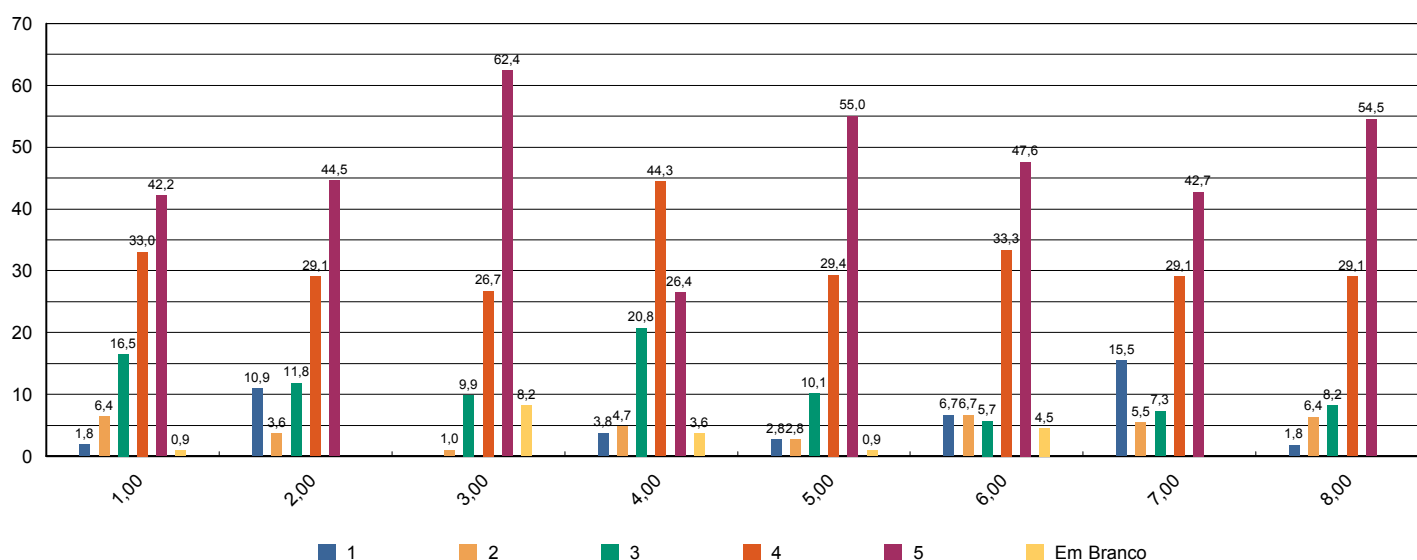


Sistema de Avaliação Institucional

Avaliação	1º Avaliação Institucional de 2012	01/05/2012 à 04/06/2012
Localidade	UNASP São Paulo	Participantes 110
Dimensão	7 - Infraestrutura Física e recursos de apoio	
Questionário	Infraestrutura (Docentes)	

perguntas	total sem brancos	brancos
1 - Salas de aula.	109	1
2 - Sanitários.	110	0
3 - Espaços de lazer (quadras, jardins, centro de vivência, etc.)	101	9
4 - Disponibilidade e suficiência do acervo da biblioteca	106	4
5 - Equipamentos disponíveis para uso didático	109	1
6 - Qualidade dos laboratórios	105	5
7 - Acesso a internet para pesquisa acadêmica	110	0
8 - Ambiente de trabalho (sala de professores, gabinetes, etc.)	110	0

* perguntas X representação percentual





Sistema de Avaliação Institucional

Avaliação	1º Avaliação Institucional de 2012	01/05/2012 à 04/06/2012
Localidade	UNASP São Paulo	Participantes 110
Dimensão	2 - Políticas Acadêmicas	
Questionário	Políticas Acadêmicas (Docentes)	

perguntas	total sem brancos	brancos
1.1 - O perfil do egresso está adequadamente definido.	103	7
1.2 - A missão e os objetivos do curso estão bem definidos.	105	5
1.3 - As disciplinas se apresentam, ao longo do curso, em uma seqüência lógica tanto epistemológica quanto pedagogicamente.	100	10
1.4 - As disciplinas de um mesmo semestre apresentam relação entre si com caráter de complementaridade, isto é, o currículo apresenta uma integração horizontal	99	11

* perguntas X representação percentual

