

Sistema de Avaliação Institucional

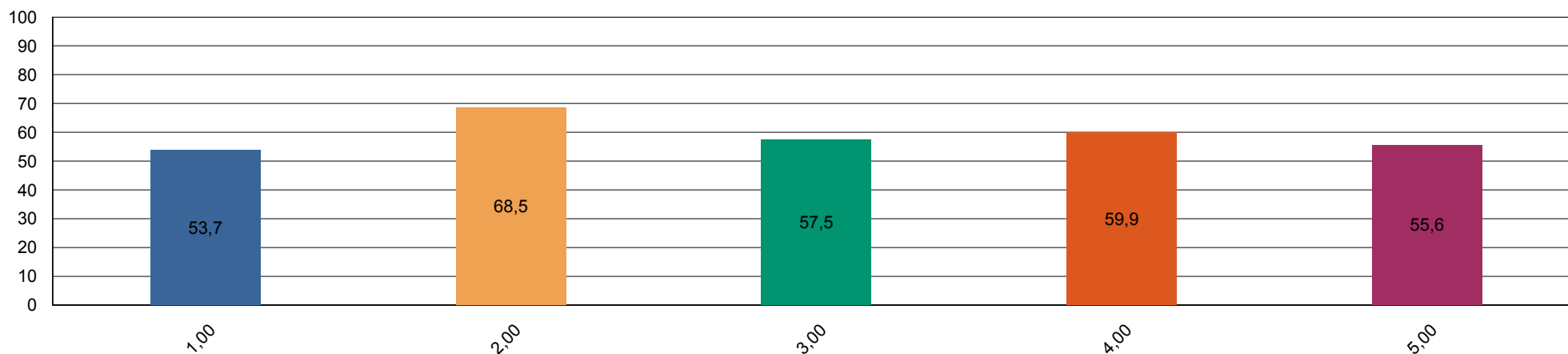




Sistema de Avaliação Institucional

Avaliação	1º Avaliação Institucional de 2012	01/05/2012 à 04/06/2012
Localidade	UNASP São Paulo	
Dimensão	9 - Políticas de atendimento aos estudantes	
Questionário	Atendimento aos discentes	
Avaliadores	1.665	

Pergunta	Respostas analisadas	Branco	Total sem branco	Total das resp. analisadas
1 - Atendimento e serviço da cantina	4 e 5	140	1.525	819 54 %
2 - Atendimento na biblioteca.	4 e 5	28	1.637	1.122 69 %
3 - Atendimento na secretaria.	4 e 5	65	1.600	920 58 %
4 - Atendimento do setor de finanças.	4 e 5	174	1.491	893 60 %
5 - Atendimento do setor de Bolsas de Estudo.	4 e 5	274	1.391	773 56 %





Sistema de Avaliação Institucional

Avaliação	1º Avaliação Institucional de 2012	01/05/2012 à 04/06/2012
Localidade	UNASP São Paulo	
Dimensão	4 - Comunicação com a sociedade	
Questionário	Comunicação	
Avaliadores	1.665	

Pergunta	Respostas analisadas	Branco	Total sem branco	Total das resp. analisadas	
1 - Informações sobre procedimentos de rotina (matrículas, pagamentos, horários de funcionamento, calendário, etc.) são adequadamente divulgadas.	4 e 5	52	1.613	961	60 %
2 - Eventos promovidos pela instituição são adequadamente divulgados.	4 e 5	28	1.637	1.062	65 %





Sistema de Avaliação Institucional

Avaliação	1º Avaliação Institucional de 2012	01/05/2012 à 04/06/2012
Localidade	UNASP São Paulo	
Dimensão	6 - Organização e Gestão da Instituição	
Questionário	Coordenadoria do curso	
Avaliadores	1.665	

Pergunta	Respostas analisadas	Branco	Total sem branco	Total das resp. analisadas
1 - Disposição do coordenador para ouvir e orientar os alunos.	4 e 5	95	1.570	1.030 66 %
2 - Liderança do curso.	4 e 5	112	1.553	1.000 64 %

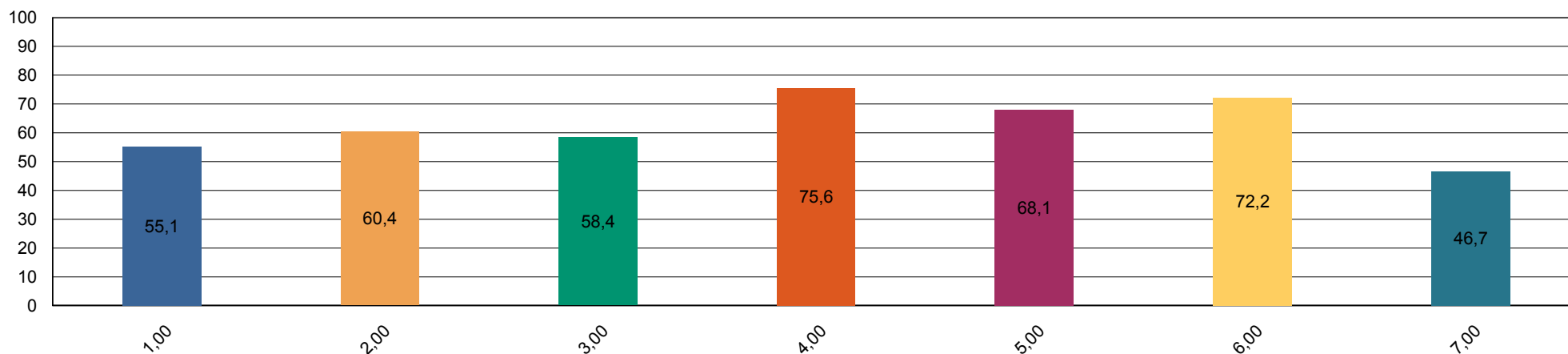




Sistema de Avaliação Institucional

Avaliação	1º Avaliação Institucional de 2012	01/05/2012 à 04/06/2012
Localidade	UNASP São Paulo	
Dimensão	7 - Infraestrutura Física e recursos de apoio	
Questionário	Infraestrutura	
Avaliadores	1.665	

Pergunta	Respostas analisadas	Branco	Total sem branco	Total das resp. analisadas
1 - Sala de aula	4 e 5	20	1.645	907 55 %
2 - Sanitários	4 e 5	17	1.648	995 60 %
3 - Cantina	4 e 5	132	1.533	895 58 %
4 - Espaços de convivência (centro de vivência, quadras, jardins, etc.)	4 e 5	82	1.583	1.197 76 %
5 - Livros, periódicos e outros materiais disponíveis na biblioteca.	4 e 5	37	1.628	1.108 68 %
6 - Laboratórios e outros espaços para atividades práticas.	4 e 5	62	1.603	1.157 72 %
7 - Acesso à Internet para pesquisa acadêmica.	4 e 5	55	1.610	752 47 %

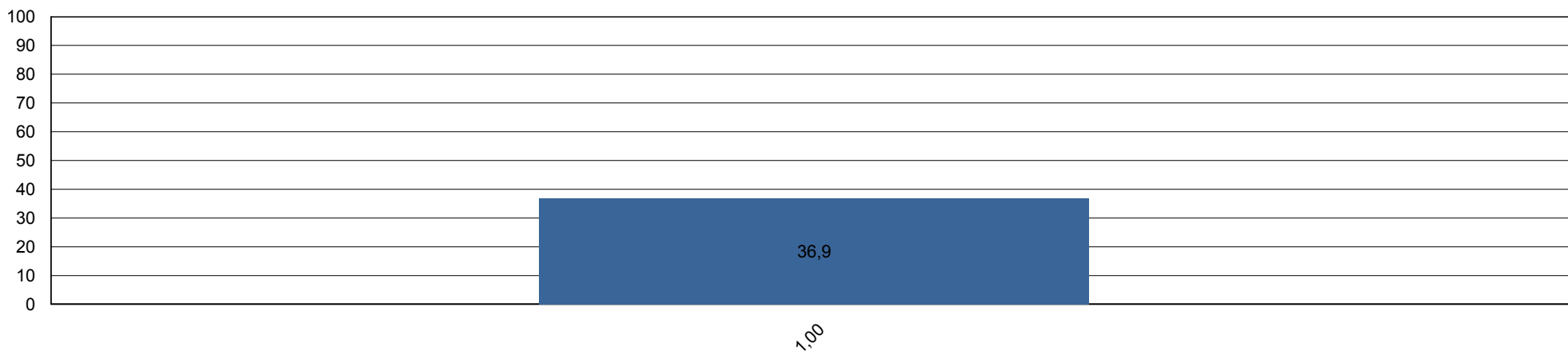




Sistema de Avaliação Institucional

Avaliação	1º Avaliação Institucional de 2012	01/05/2012 à 04/06/2012
Localidade	UNASP São Paulo	
Dimensão	7 - Infraestrutura Física e recursos de apoio	
Questionário	Quanto ao Sistema de Avaliação	
Avaliadores	1.665	

Pergunta	Respostas analisadas	Branco	Total sem branco	Total das resp. analisadas
1 - O que você achou desse sistema avaliativo institucional?	excelente	0	1.665	614 37 %

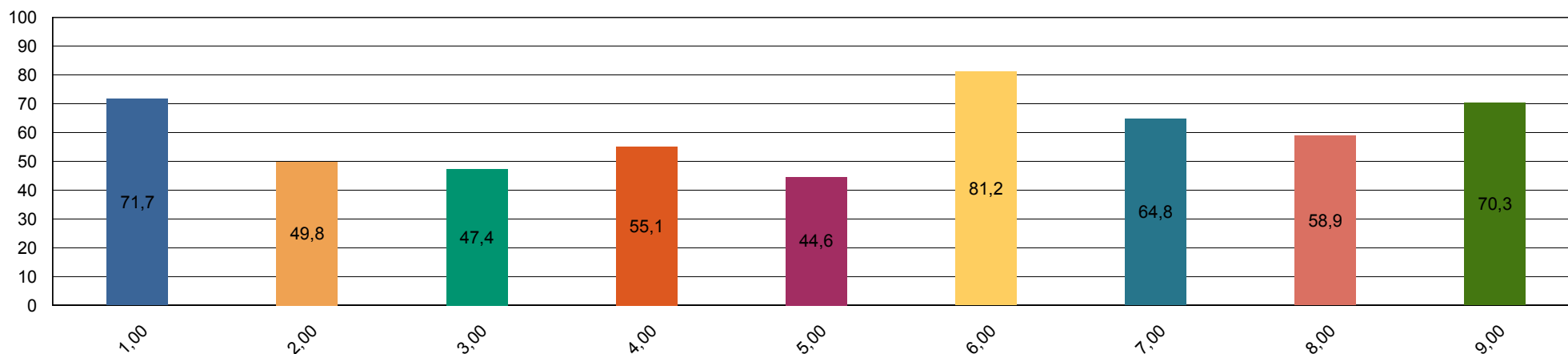




Sistema de Avaliação Institucional

Avaliação	1º Avaliação Institucional de 2012	01/05/2012 à 04/06/2012
Localidade	UNASP São Paulo	
Dimensão	2 - Políticas Acadêmicas	
Questionário	Quanto às condições pedagógicas do curso	
Avaliadores	1.665	

Pergunta	Respostas analisadas	Branco	Total sem branco	Total das resp. analisadas	
1 - Contribuição das disciplinas para minha formação profissional.	4 e 5	26	1.639	1.175	72 %
2 - Programas de extensão.	4 e 5	248	1.417	706	50 %
3 - Programa de iniciação científica do meu curso.	4 e 5	223	1.442	683	47 %
4 - Processo de desenvolvimento do Trabalho de Conclusão de Curso (TCC).	4 e 5	531	1.134	625	55 %
5 - Apoio à participação de alunos em eventos científicos fora da Instituição.	4 e 5	249	1.416	631	45 %
6 - Apoio espiritual.	4 e 5	47	1.618	1.314	81 %
7 - Programa de Apoio ao Discente (PROAD).	4 e 5	133	1.532	992	65 %
8 - Harmonia e sincronismo entre as disciplinas	4 e 5	17	1.648	971	59 %
9 - O meu grau de satisfação com o curso, como um todo, é:	4 e 5	18	1.647	1.158	70 %

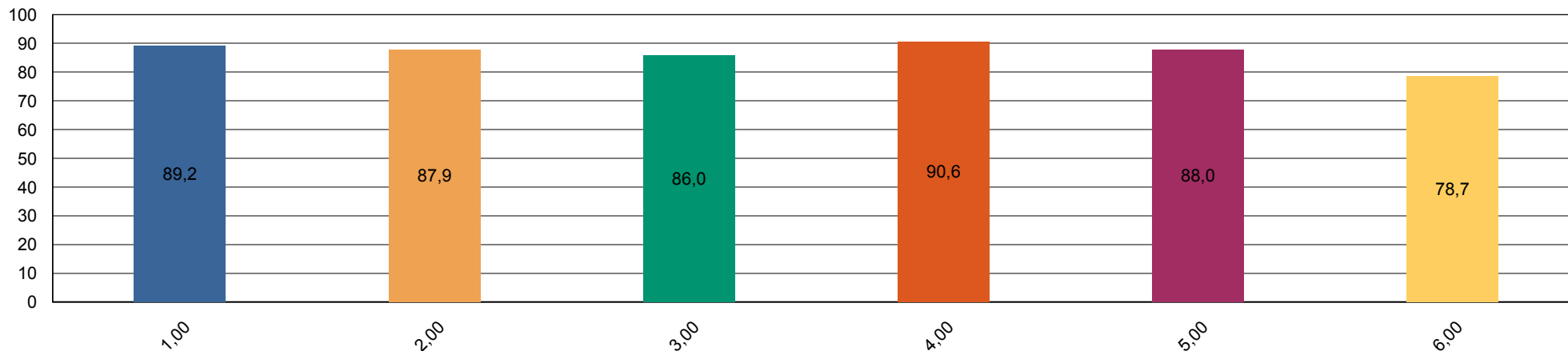




Sistema de Avaliação Institucional

Avaliação	1º Avaliação Institucional de 2012	01/05/2012 à 04/06/2012
Localidade	UNASP São Paulo	
Dimensão	2 - Políticas Acadêmicas	
Questionário	Avalie a atuação do Colegiado do Curso (Docentes)	
Avaliadores	110	

Pergunta	Respostas analisadas	Branco	Total sem branco	Total das resp. analisadas	
1 - Analisa, periodicamente, relatórios da Comissão Própria de Avaliação (CPA), Relatórios do MEC, da Comissão Interna de Avaliação de Curso (CIAC) e da Comissão de Avaliação Denominacional.	4 e 5	17	93	83	89 %
2 - Aprova os ementários e bibliografias das disciplinas.	4 e 5	11	99	87	88 %
3 - Atualiza, periodicamente, o Projeto Pedagógico de Curso (PPC).	4 e 5	10	100	86	86 %
4 - Aprecia os projetos apresentados pela Coordenadoria de Curso.	4 e 5	14	96	87	91 %
5 - Meu grau de satisfação com o curso.	4 e 5	2	108	95	88 %
6 - Meu grau de satisfação com o clima institucional.	4 e 5	2	108	85	79 %

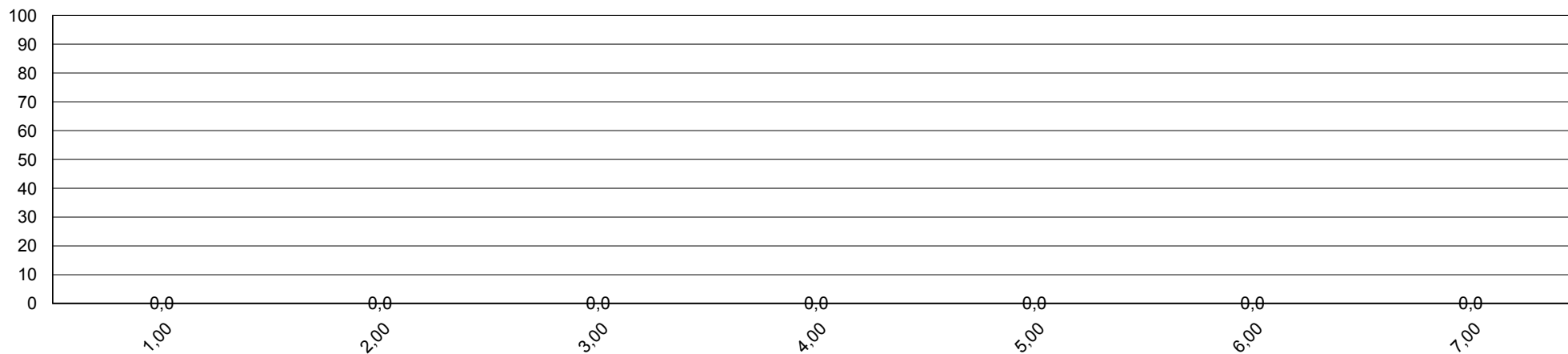




Sistema de Avaliação Institucional

Avaliação	1º Avaliação Institucional de 2012	01/05/2012 à 04/06/2012
Localidade	UNASP São Paulo	
Dimensão	2 - Políticas Acadêmicas	
Questionário	Avalie o apoio que o curso oferece aos alunos (Docentes)	
Avaliadores	110	

Pergunta	Respostas analisadas	Branco	Total sem branco	Total das resp. analisadas
1 - Há programas de extensão como parte do projeto do curso.		14	96	0 0 %
2 - Há programas de iniciação científica como parte do projeto do curso.		15	95	0 0 %
3 - Há programa de monitoria.		13	97	0 0 %
4 - A Instituição dá apoio à participação discente em eventos científicos fora da instituição (encontros, congressos, etc..)		10	100	0 0 %
5 - As atividades promovidas pelo Programa de Atendimento ao Discente (PROAD) atendem às necessidades dos alunos.		12	98	0 0 %
6 - Há um programa efetivo de apoio espiritual aos alunos.		6	104	0 0 %
7 - O curso promove eventos acadêmico-científicos e culturais.		3	107	0 0 %

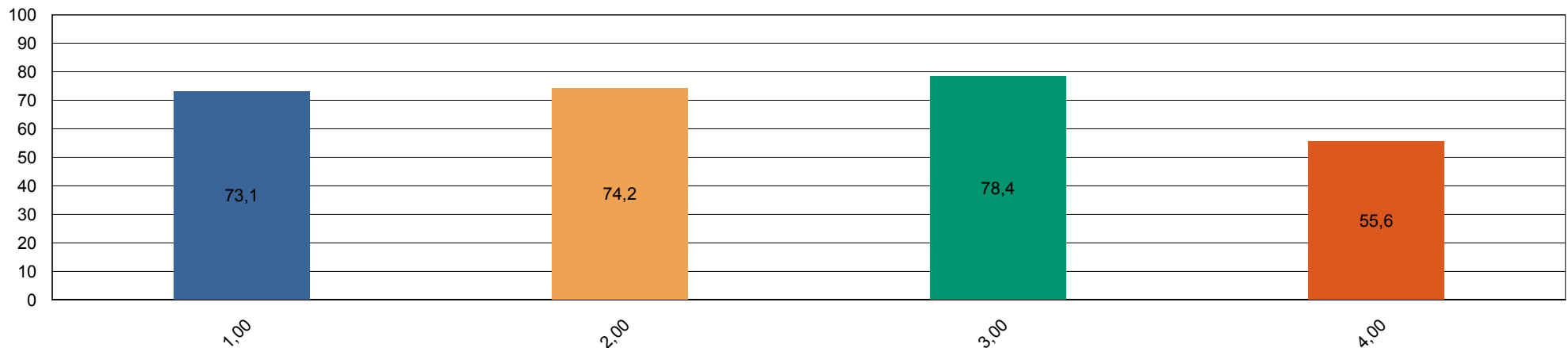




Sistema de Avaliação Institucional

Avaliação	1º Avaliação Institucional de 2012	01/05/2012 à 04/06/2012
Localidade	UNASP São Paulo	
Dimensão	2 - Políticas Acadêmicas	
Questionário	Avalie o apoio que o curso oferece aos professores (Docentes)	
Avaliadores	110	

Pergunta	Respostas analisadas	Branco	Total sem branco	Total das resp. analisadas
1 - Programa de apoio à capacitação docente (PAD).	4 e 5	17	93	68 73 %
2 - Programa de atualização didático-pedagógica (PROAP).	4 e 5	13	97	72 74 %
3 - Apoio à participação em eventos científicos, encontros, congressos ,etc.. (PROAPARC)	4 e 5	13	97	76 78 %
4 - Espaço destinado à análise de relatos de experiências desenvolvidas em práticas pedagógicas com vistas à socialização dos resultados e melhoria do desempenho docente e discente no ensino–aprendizagem	4 e 5	11	99	55 56 %





Sistema de Avaliação Institucional

Avaliação	1º Avaliação Institucional de 2012	01/05/2012 à 04/06/2012
Localidade	UNASP São Paulo	
Dimensão	4 - Comunicação com a sociedade	
Questionário	Comunicação (Docentes)	
Avaliadores	110	

Pergunta	Respostas analisadas	Branco	Total sem branco	Total das resp. analisadas
1 - As informações sobre procedimentos de rotina (atribuição e horário de aulas, documentação, reuniões, salários e outros) são adequadamente divulgadas.		1	109	0 0 %
2 - Os eventos promovidos pela instituição são adequadamente divulgados.		0	110	0 0 %

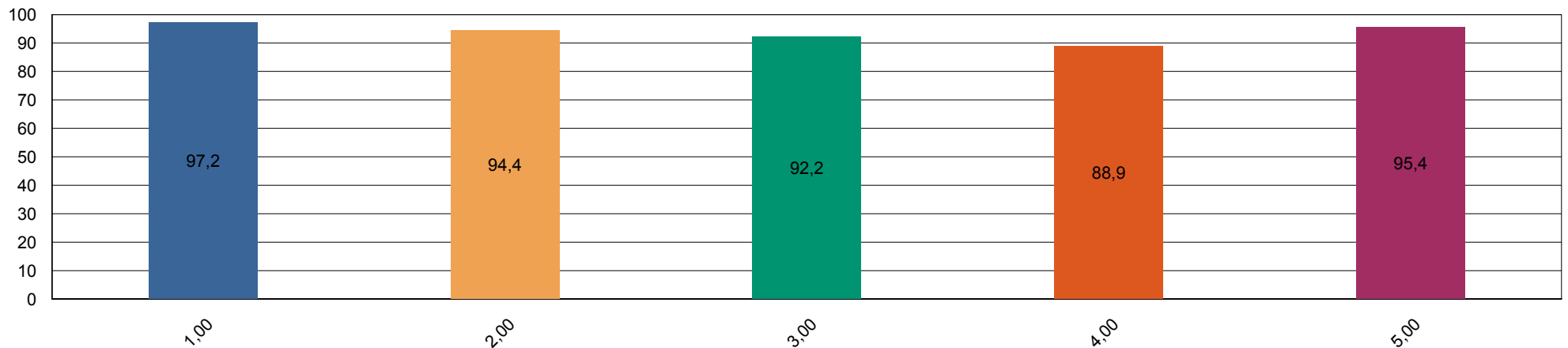




Sistema de Avaliação Institucional

Avaliação	1º Avaliação Institucional de 2012	01/05/2012 à 04/06/2012
Localidade	UNASP São Paulo	
Dimensão	6 - Organização e Gestão da Instituição	
Questionário	Coordenadoria do Curso (Docentes)	
Avaliadores	110	

Pergunta	Respostas analisadas	Branco	Total sem branco	Total das resp. analisadas	
1 - Disposição do coordenador para ouvir os professores.	4 e 5	2	108	105	97 %
2 - Interesse revelado na solução dos problemas.	4 e 5	2	108	102	94 %
3 - Coordenação das reuniões de Colegiado, CIAC e NDE abordando temas relevantes para o bom funcionamento do curso.	4 e 5	8	102	94	92 %
4 - As orientações recebidas.	4 e 5	2	108	96	89 %
5 - Administração e liderança do Curso.	4 e 5	1	109	104	95 %

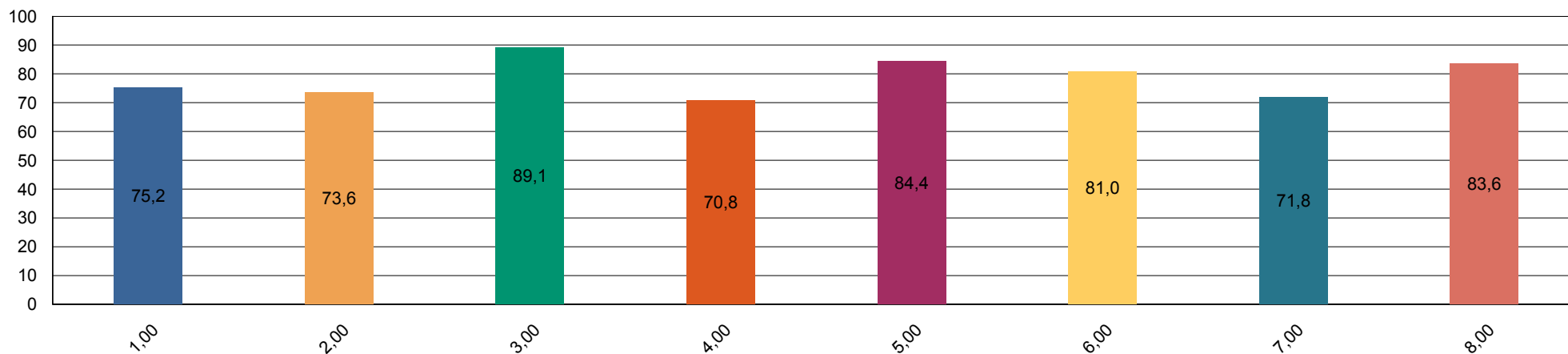




Sistema de Avaliação Institucional

Avaliação	1º Avaliação Institucional de 2012	01/05/2012 à 04/06/2012
Localidade	UNASP São Paulo	
Dimensão	7 - Infraestrutura Física e recursos de apoio	
Questionário	Infraestrutura (Docentes)	
Avaliadores	110	

Pergunta	Respostas analisadas	Branco	Total sem branco	Total das resp. analisadas
1 - Salas de aula.	4 e 5	1	109	82 75 %
2 - Sanitários.	4 e 5	0	110	81 74 %
3 - Espaços de lazer (quadras, jardins, centro de vivência, etc.)	4 e 5	9	101	90 89 %
4 - Disponibilidade e suficiência do acervo da biblioteca	4 e 5	4	106	75 71 %
5 - Equipamentos disponíveis para uso didático	4 e 5	1	109	92 84 %
6 - Qualidade dos laboratórios	4 e 5	5	105	85 81 %
7 - Acesso a internet para pesquisa acadêmica	4 e 5	0	110	79 72 %
8 - Ambiente de trabalho (sala de professores, gabinetes, etc.)	4 e 5	0	110	92 84 %





Sistema de Avaliação Institucional

Avaliação	1º Avaliação Institucional de 2012	01/05/2012 à 04/06/2012
Localidade	UNASP São Paulo	
Dimensão	2 - Políticas Acadêmicas	
Questionário	Políticas Acadêmicas (Docentes)	
Avaliadores	110	

Pergunta	Respostas analisadas	Branco	Total sem branco	Total das resp. analisadas
1.1 - O perfil do egresso está adequadamente definido.		7	103	0 0 %
1.2 - A missão e os objetivos do curso estão bem definidos.		5	105	0 0 %
1.3 - As disciplinas se apresentam, ao longo do curso, em uma seqüência lógica tanto epistemológica quanto pedagogicamente.		10	100	0 0 %
1.4 - As disciplinas de um mesmo semestre apresentam relação entre si com caráter de complementaridade, isto é, o currículo apresenta uma integração horizontal		11	99	0 0 %

