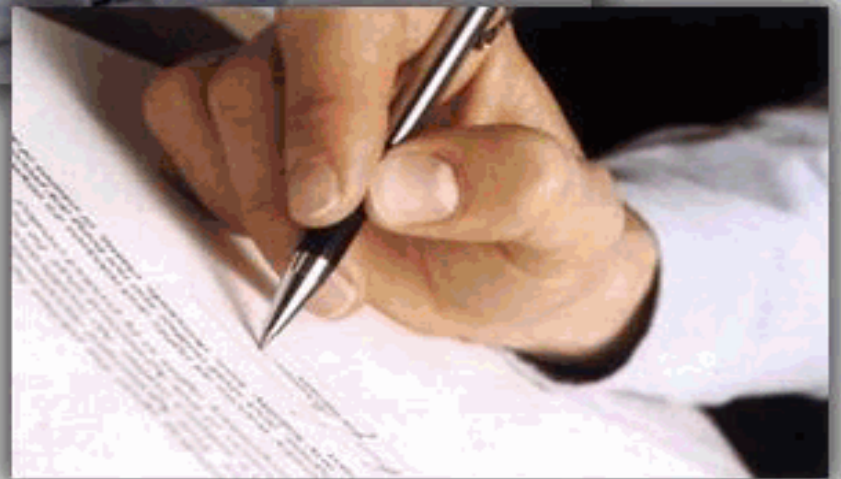
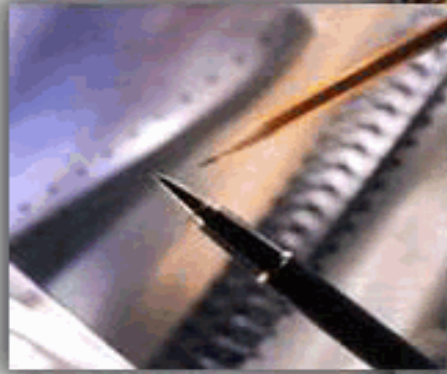


Sistema de Avaliação Institucional



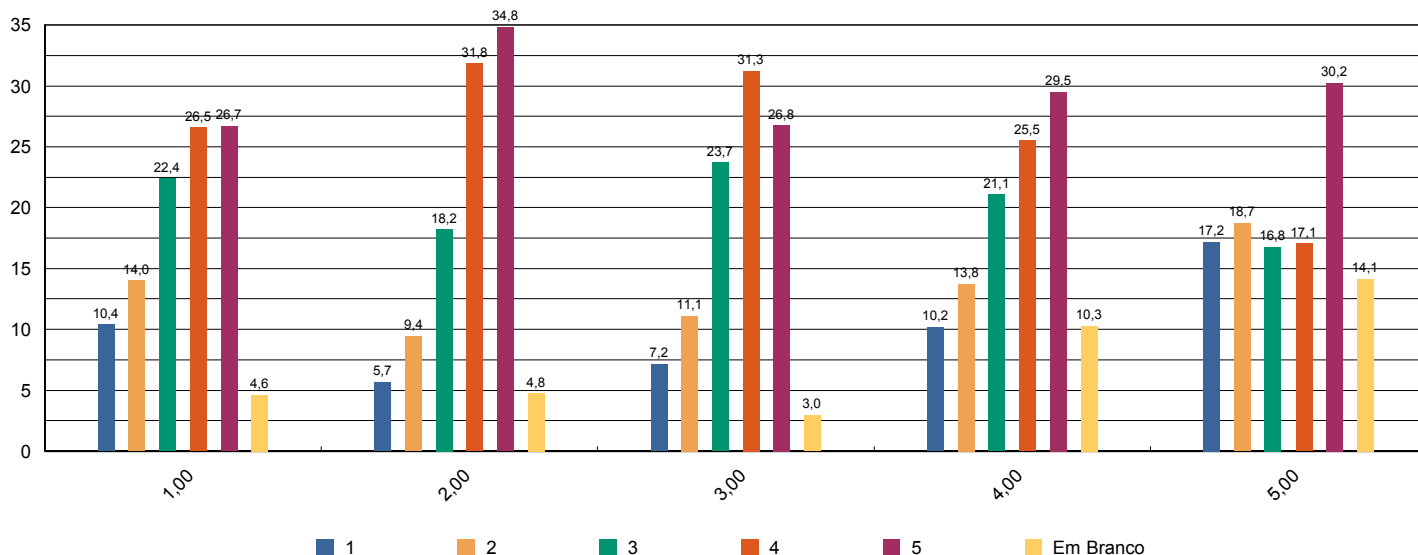


Sistema de Avaliação Institucional

Avaliação	1º Avaliação Institucional de 2012	01/05/2012 à 04/06/2012
Localidade	Faculdade Adventista de Hortolândia Hortolândia	Participantes 778
Dimensão	9 - Políticas de atendimento aos estudantes	
Questionário	Atendimento aos discentes	

perguntas	total sem brancos	brancos
1 - Atendimento e serviço da cantina	742	36
2 - Atendimento na biblioteca.	741	37
3 - Atendimento na secretaria.	755	23
4 - Atendimento do setor de finanças.	698	80
5 - Atendimento do setor de Bolsas de Estudo.	668	110

* perguntas X representação percentual



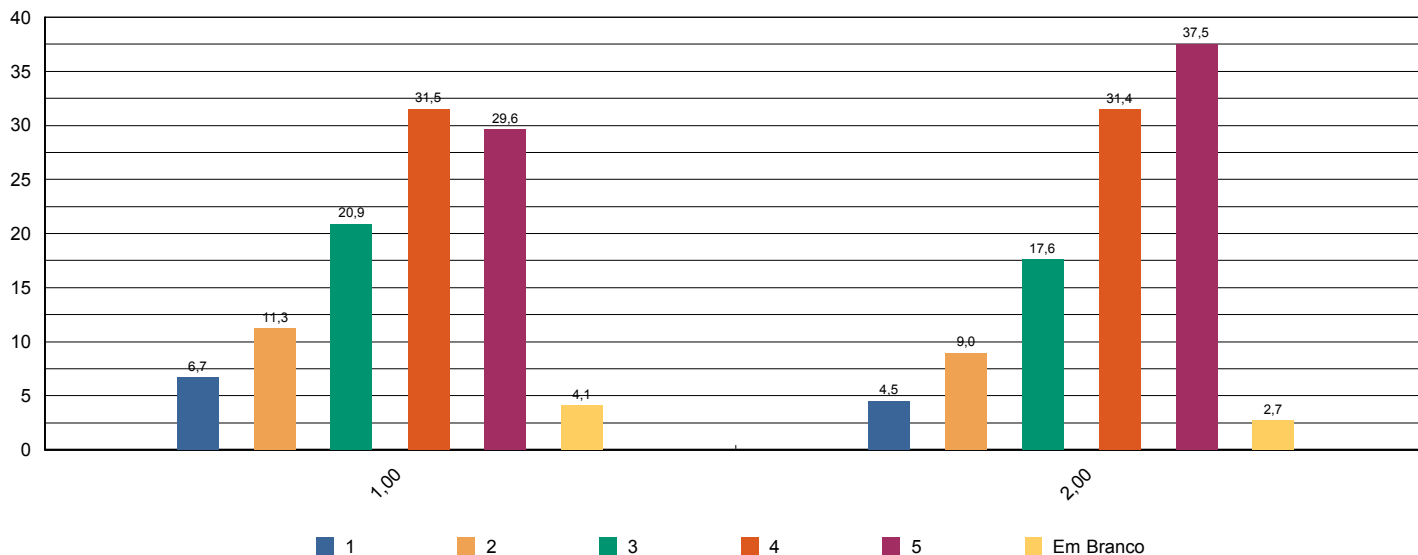


Sistema de Avaliação Institucional

Avaliação	1º Avaliação Institucional de 2012	01/05/2012 à 04/06/2012
Localidade	Faculdade Adventista de Hortolândia Hortolândia	Participantes 778
Dimensão	4 - Comunicação com a sociedade	
Questionário	Comunicação	

perguntas	total sem brancos	brancos
1 - Informações sobre procedimentos de rotina (matrículas, pagamentos, horários de funcionamento, calendário, etc.) são adequadamente divulgadas.	746	32
2 - Eventos promovidos pela instituição são adequadamente divulgados.	757	21

* perguntas X representação percentual



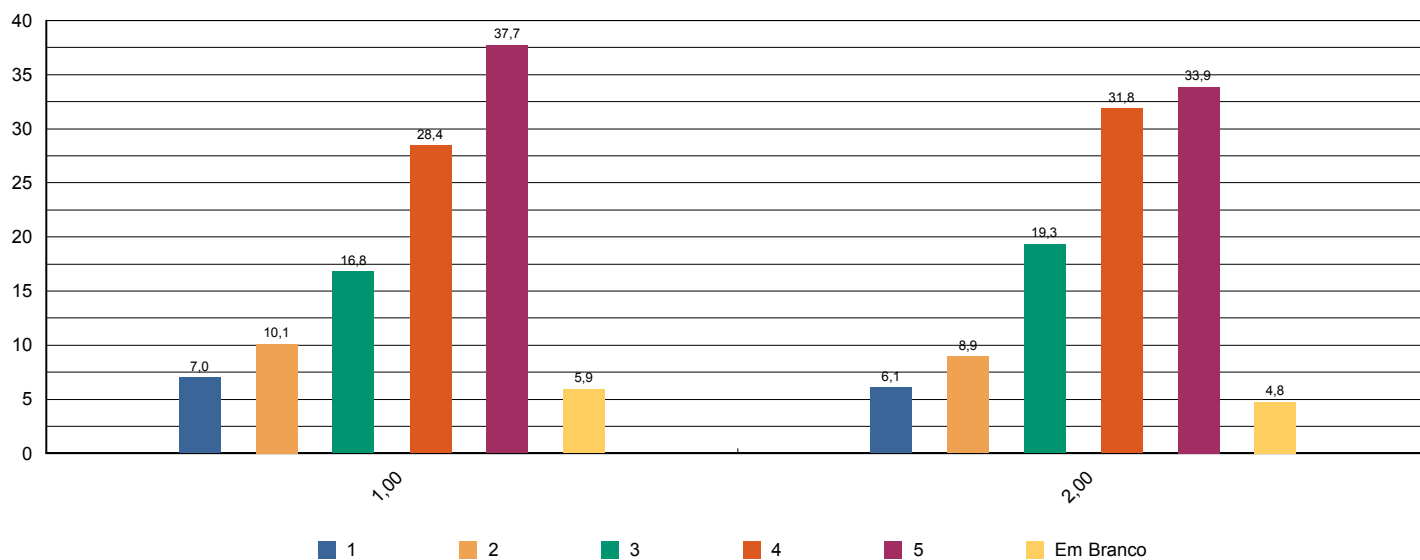


Sistema de Avaliação Institucional

Avaliação	1º Avaliação Institucional de 2012	01/05/2012 à 04/06/2012
Localidade	Faculdade Adventista de Hortolândia Hortolândia	Participantes 778
Dimensão	6 - Organização e Gestão da Instituição	
Questionário	Coordenadoria do curso	

perguntas	total sem brancos	brancos
1 - Disposição do coordenador para ouvir e orientar os alunos.	732	46
2 - Liderança do curso.	741	37

* perguntas X representação percentual



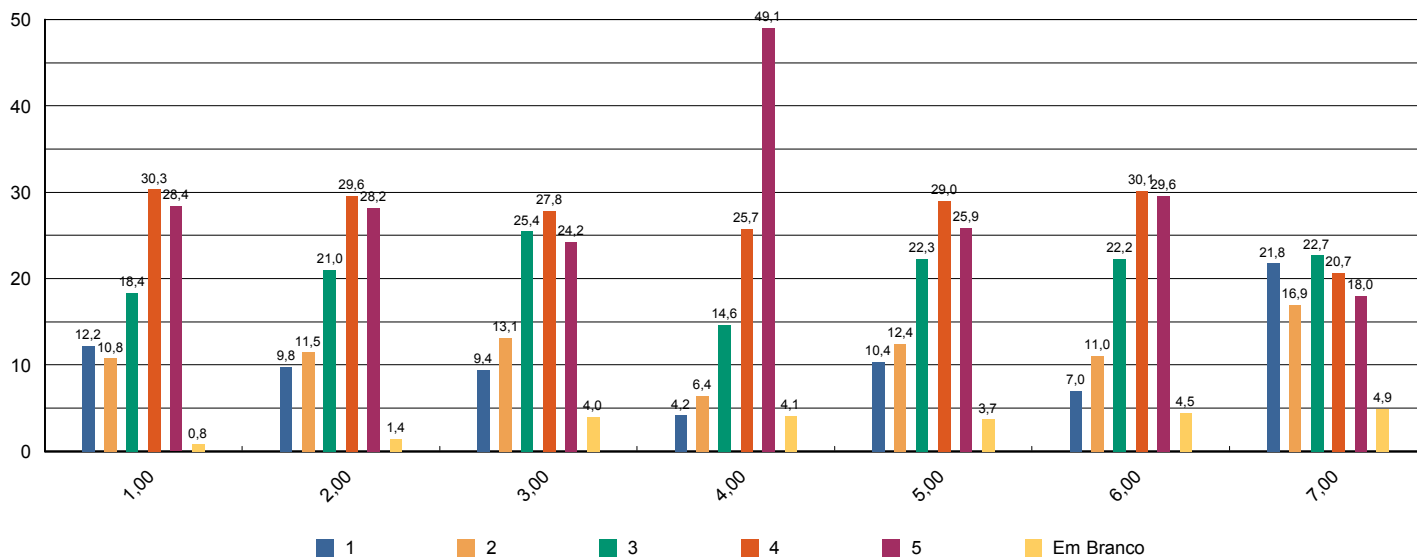


Sistema de Avaliação Institucional

Avaliação	1º Avaliação Institucional de 2012	01/05/2012 à 04/06/2012
Localidade	Faculdade Adventista de Hortolândia Hortolândia	Participantes 778
Dimensão	7 - Infraestrutura Física e recursos de apoio	
Questionário	Infraestrutura	

perguntas	total sem brancos	brancos
1 - Sala de aula	772	6
2 - Sanitários	767	11
3 - Cantina	747	31
4 - Espaços de convivência (centro de vivência, quadras, jardins, etc.)	746	32
5 - Livros, periódicos e outros materiais disponíveis na biblioteca.	749	29
6 - Laboratórios e outros espaços para atividades práticas.	743	35
7 - Acesso à Internet para pesquisa acadêmica.	740	38

* perguntas X representação percentual



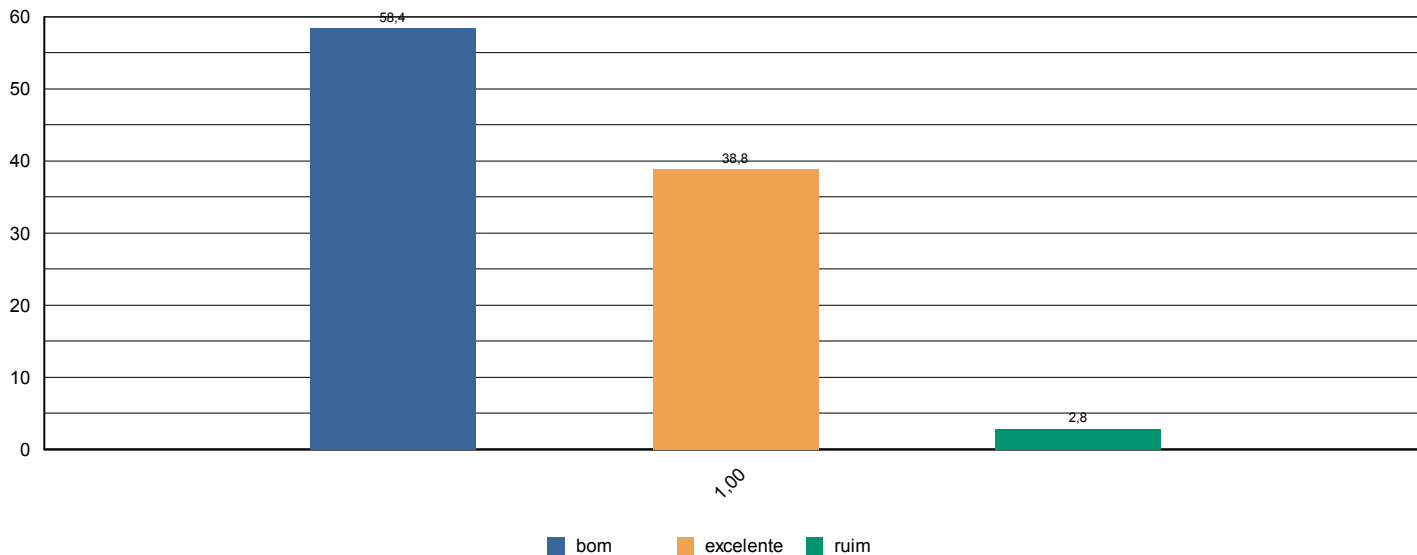


Sistema de Avaliação Institucional

Avaliação	1º Avaliação Institucional de 2012	01/05/2012 à 04/06/2012
Localidade	Faculdade Adventista de Hortolândia Hortolândia	Participantes 778
Dimensão	7 - Infraestrutura Física e recursos de apoio	
Questionário	Quanto ao Sistema de Avaliação	

perguntas	total sem brancos	brancos
1 - O que você achou desse sistema avaliativo institucional?	778	0

* perguntas X representação percentual



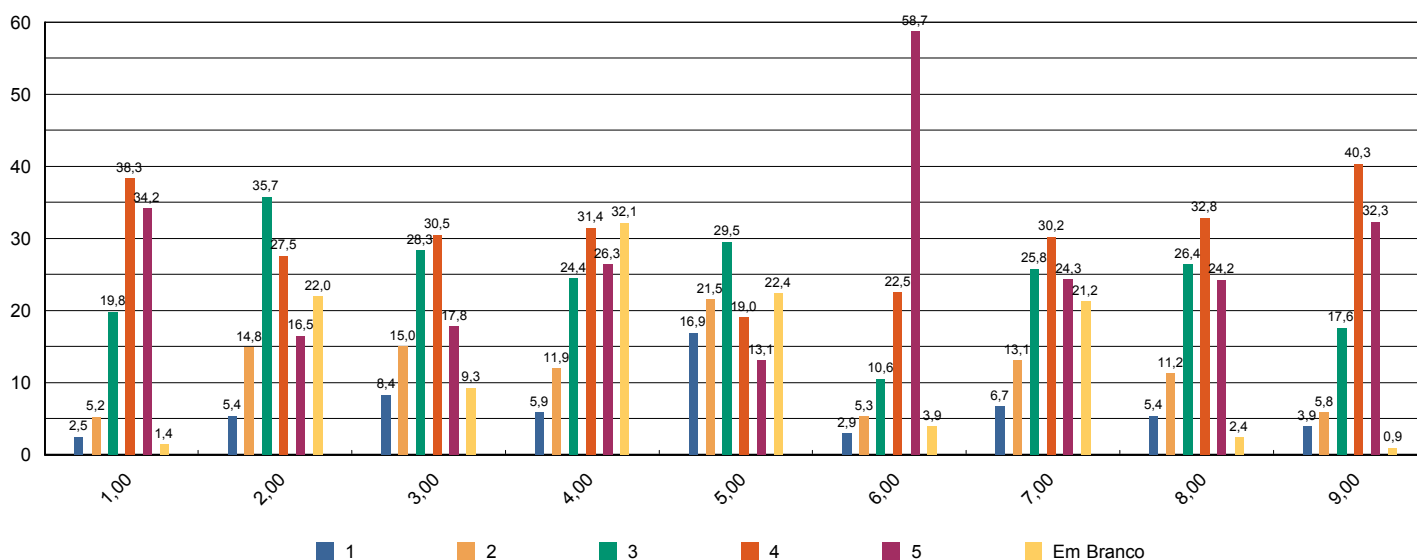


Sistema de Avaliação Institucional

Avaliação	1º Avaliação Institucional de 2012	01/05/2012 à 04/06/2012
Localidade	Faculdade Adventista de Hortolândia Hortolândia	Participantes 778
Dimensão	2 - Políticas Acadêmicas	
Questionário	Quanto às condições pedagógicas do curso	

perguntas	total sem brancos	brancos
1 - Contribuição das disciplinas para minha formação profissional.	767	11
2 - Programas de extensão.	607	171
3 - Programa de iniciação científica do meu curso.	706	72
4 - Processo de desenvolvimento do Trabalho de Conclusão de Curso (TCC).	528	250
5 - Apoio à participação de alunos em eventos científicos fora da Instituição.	604	174
6 - Apoio espiritual.	748	30
7 - Programa de Apoio ao Discente (PROAD).	613	165
8 - Harmonia e sincronismo entre as disciplinas	759	19
9 - O meu grau de satisfação com o curso, como um todo, é:	771	7

* perguntas X representação percentual



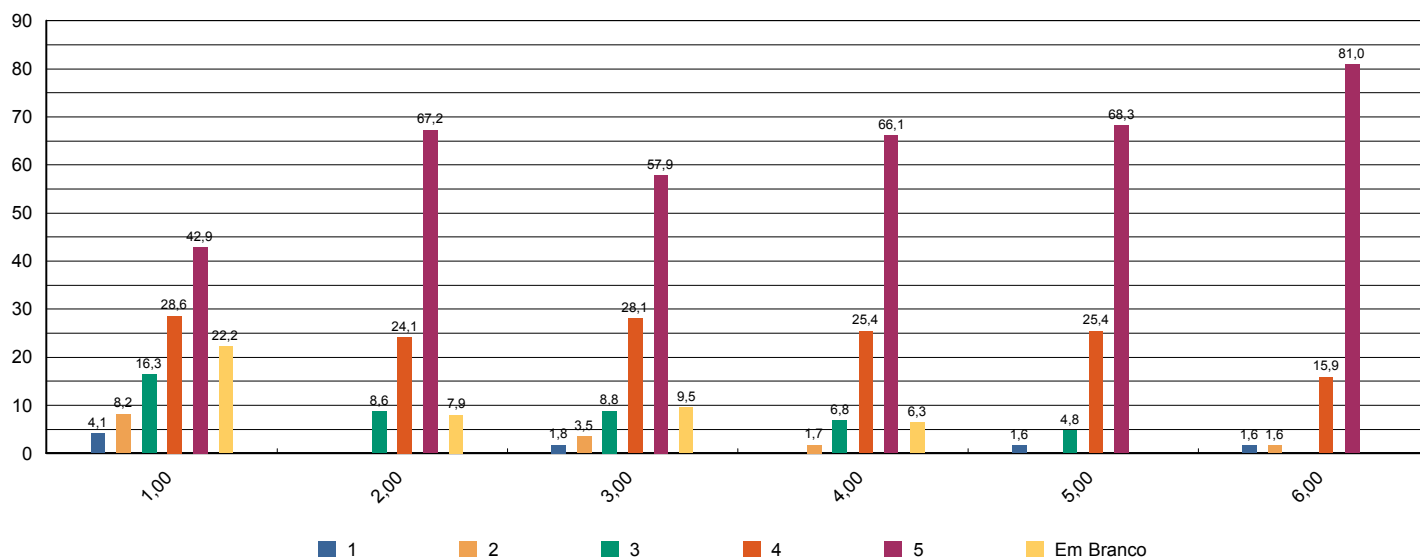
Sistema de Avaliação Institucional



Avaliação	1º Avaliação Institucional de 2012	01/05/2012 à 04/06/2012
Localidade	Faculdade Adventista de Hortolândia Hortolândia	Participantes 63
Dimensão	2 - Políticas Acadêmicas	
Questionário	Avalie a atuação do Colegiado do Curso (Docentes)	

perguntas	total sem brancos	brancos
1 - Analisa, periodicamente, relatórios da Comissão Própria de Avaliação (CPA), Relatórios do MEC, da Comissão Interna de Avaliação de Curso (CIAC) e da Comissão de Avaliação Denominacional.	49	14
2 - Aprova os ementários e bibliografias das disciplinas.	58	5
3 - Atualiza, periodicamente, o Projeto Pedagógico de Curso (PPC).	57	6
4 - Aprecia os projetos apresentados pela Coordenadoria de Curso.	59	4
5 - Meu grau de satisfação com o curso.	63	0
6 - Meu grau de satisfação com o clima institucional.	63	0

* perguntas X representação percentual



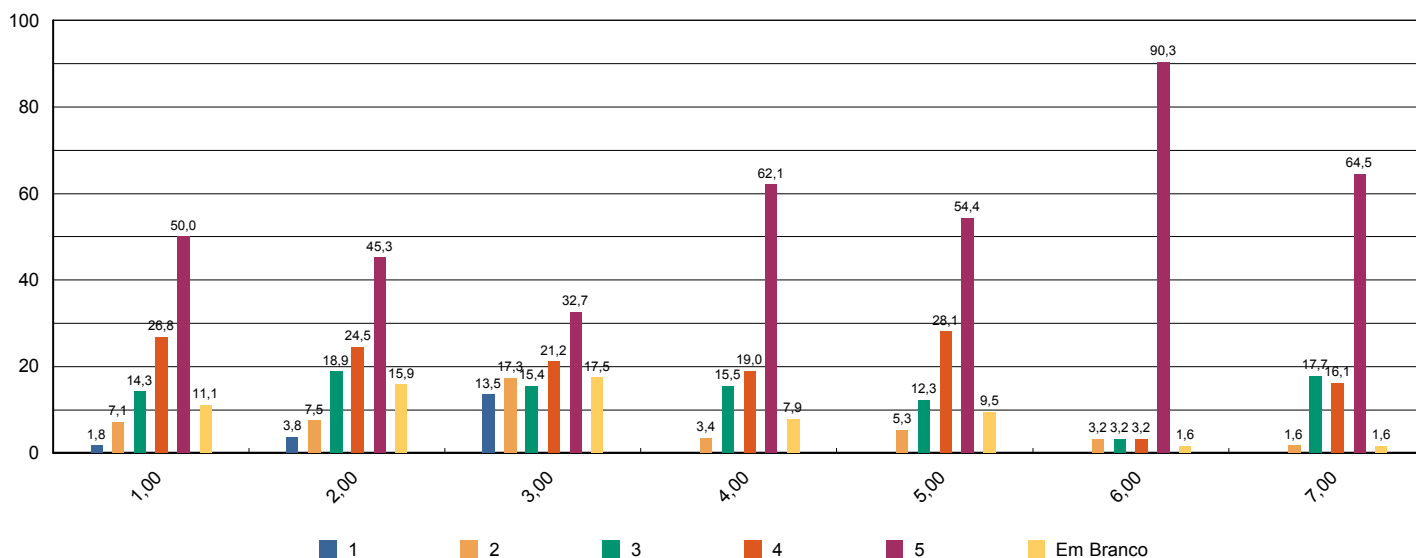


Sistema de Avaliação Institucional

Avaliação	1º Avaliação Institucional de 2012	01/05/2012 à 04/06/2012
Localidade	Faculdade Adventista de Hortolândia Hortolândia	Participantes 63
Dimensão	2 - Políticas Acadêmicas	
Questionário	Avalie o apoio que o curso oferece aos alunos (Docentes)	

perguntas	total sem brancos	brancos
1 - Há programas de extensão como parte do projeto do curso.	56	7
2 - Há programas de iniciação científica como parte do projeto do curso.	53	10
3 - Há programa de monitoria.	52	11
4 - A Instituição dá apoio à participação discente em eventos científicos fora da instituição (encontros, congressos, etc..)	58	5
5 - As atividades promovidas pelo Programa de Atendimento ao Discente (PROAD) atendem às necessidades dos alunos.	57	6
6 - Há um programa efetivo de apoio espiritual aos alunos.	62	1
7 - O curso promove eventos acadêmico-científicos e culturais.	62	1

* perguntas X representação percentual



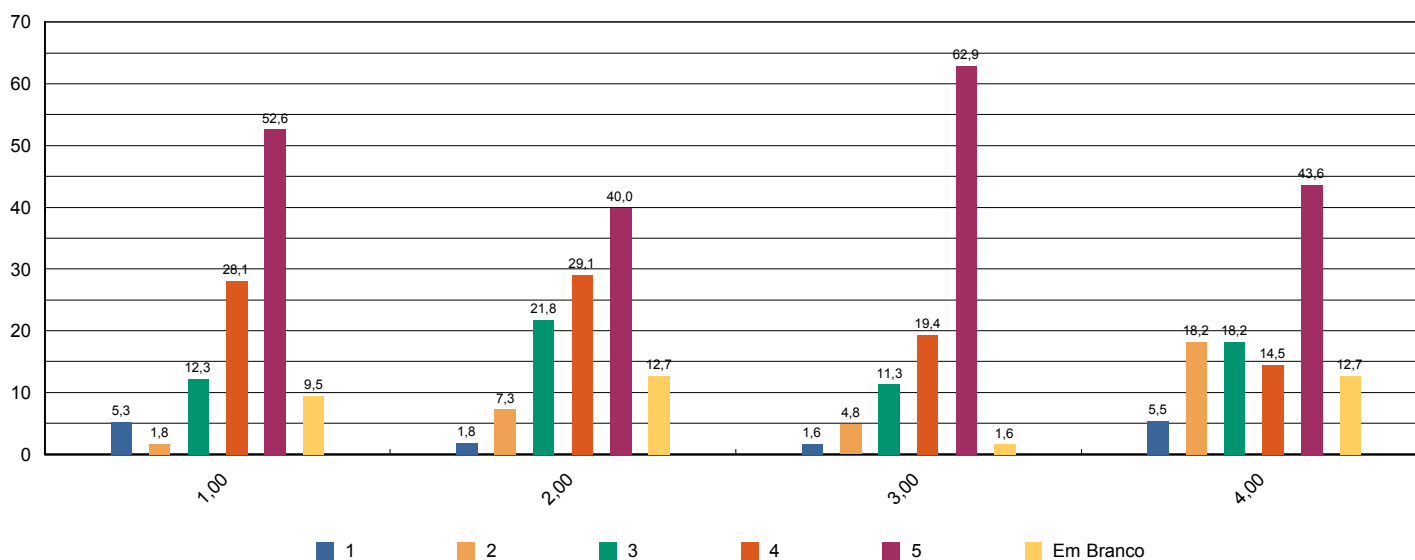


Sistema de Avaliação Institucional

Avaliação	1º Avaliação Institucional de 2012	01/05/2012 à 04/06/2012
Localidade	Faculdade Adventista de Hortolândia Hortolândia	Participantes 63
Dimensão	2 - Políticas Acadêmicas	
Questionário	Avalie o apoio que o curso oferece aos professores (Docentes)	

perguntas	total sem brancos	brancos
1 - Programa de apoio à capacitação docente (PAD).	57	6
2 - Programa de atualização didático-pedagógica (PROAP).	55	8
3 - Apoio à participação em eventos científicos, encontros, congressos ,etc.. (PROAPARC)	62	1
4 - Espaço destinado à análise de relatos de experiências desenvolvidas em práticas pedagógicas com vistas à socialização dos resultados e melhoria do desempenho docente e discente no ensino–aprendizagem	55	8

* perguntas X representação percentual



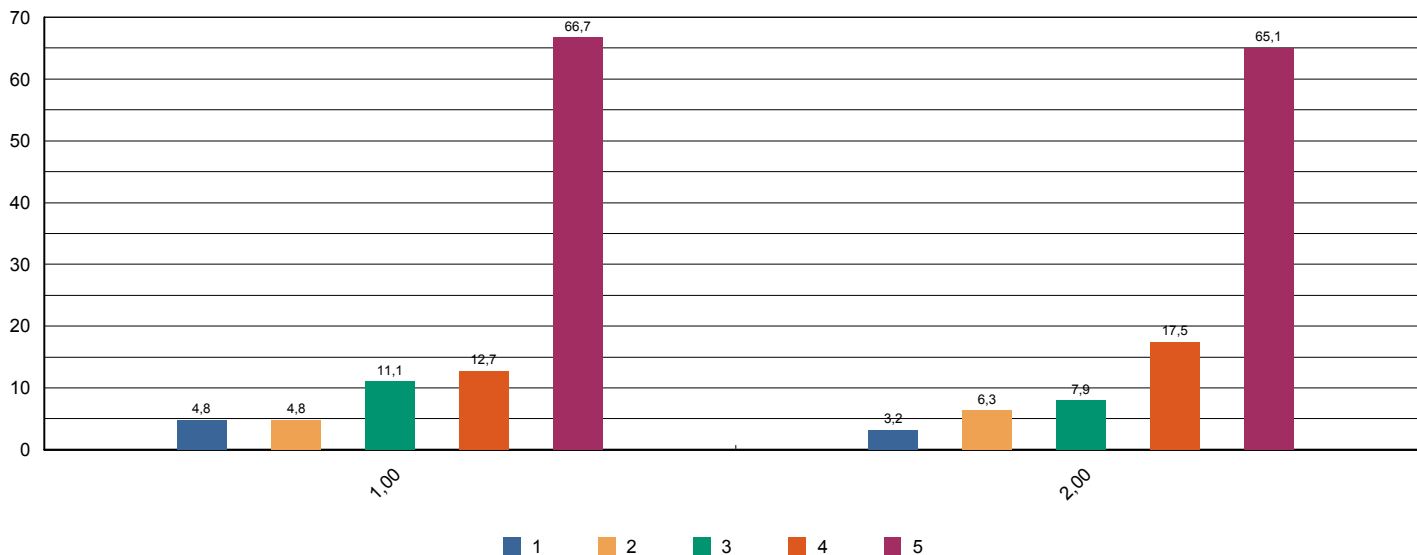
Sistema de Avaliação Institucional



Avaliação	1º Avaliação Institucional de 2012	01/05/2012 à 04/06/2012
Localidade	Faculdade Adventista de Hortolândia Hortolândia	Participantes 63
Dimensão	4 - Comunicação com a sociedade	
Questionário	Comunicação (Docentes)	

perguntas	total sem brancos	brancos
1 - As informações sobre procedimentos de rotina (atribuição e horário de aulas, documentação, reuniões, salários e outros) são adequadamente divulgadas.	63	0
2 - Os eventos promovidos pela instituição são adequadamente divulgados.	63	0

* perguntas X representação percentual



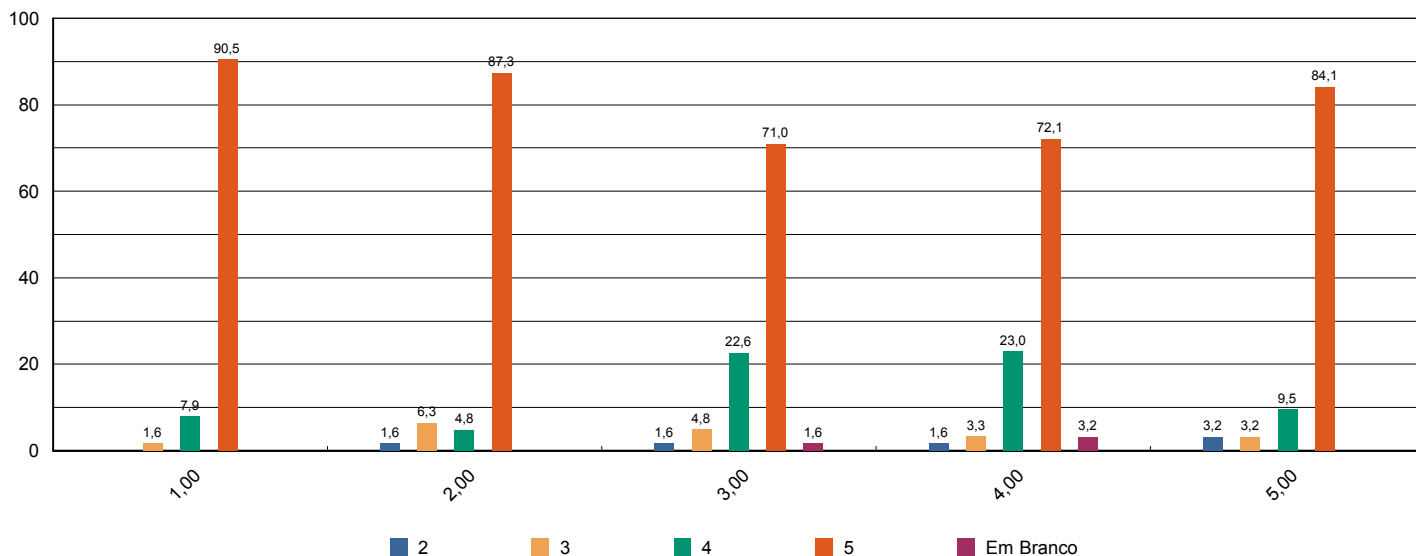
Sistema de Avaliação Institucional



Avaliação	1ª Avaliação Institucional de 2012	01/05/2012 à 04/06/2012
Localidade	Faculdade Adventista de Hortolândia Hortolândia	Participantes 63
Dimensão	6 - Organização e Gestão da Instituição	
Questionário	Coordenadoria do Curso (Docentes)	

perguntas	total sem brancos	brancos
1 - Disposição do coordenador para ouvir os professores.	63	0
2 - Interesse revelado na solução dos problemas.	63	0
3 - Coordenação das reuniões de Colegiado, CIAC e NDE abordando temas relevantes para o bom funcionamento do curso.	62	1
4 - As orientações recebidas.	61	2
5 - Administração e liderança do Curso.	63	0

* perguntas X representação percentual



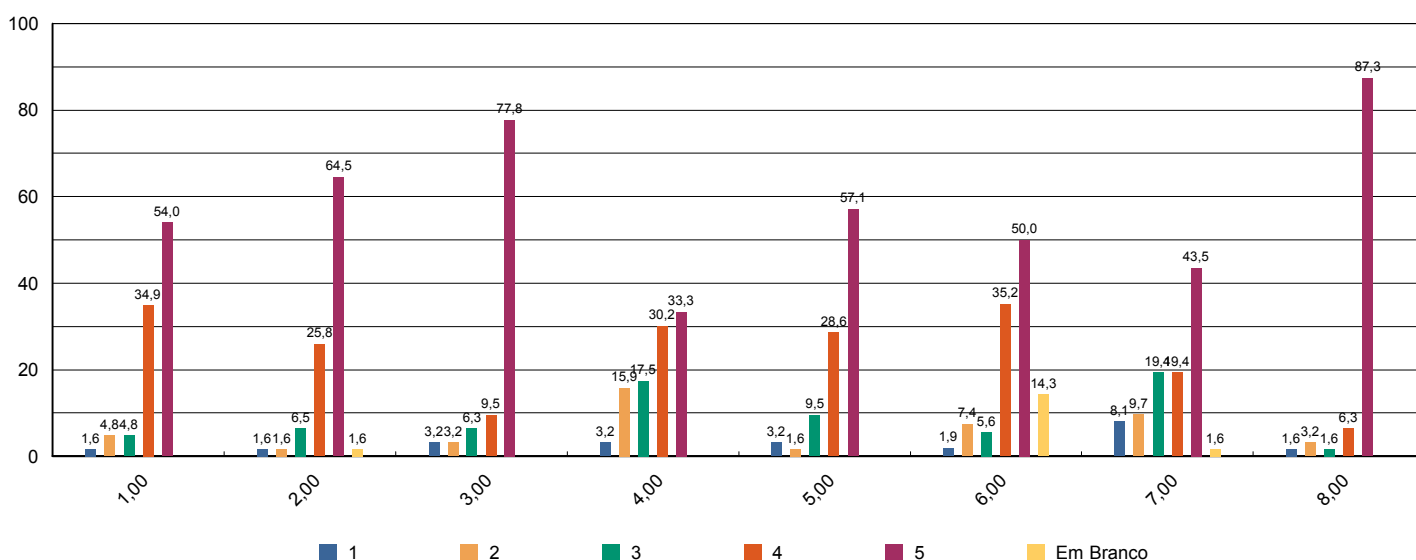


Sistema de Avaliação Institucional

Avaliação	1º Avaliação Institucional de 2012	01/05/2012 à 04/06/2012
Localidade	Faculdade Adventista de Hortolândia Hortolândia	Participantes 63
Dimensão	7 - Infraestrutura Física e recursos de apoio	
Questionário	Infraestrutura (Docentes)	

perguntas	total sem brancos	brancos
1 - Salas de aula.	63	0
2 - Sanitários.	62	1
3 - Espaços de lazer (quadras, jardins, centro de vivência, etc.)	63	0
4 - Disponibilidade e suficiência do acervo da biblioteca	63	0
5 - Equipamentos disponíveis para uso didático	63	0
6 - Qualidade dos laboratórios	54	9
7 - Acesso a internet para pesquisa acadêmica	62	1
8 - Ambiente de trabalho (sala de professores, gabinetes, etc.)	63	0

* perguntas X representação percentual





Sistema de Avaliação Institucional

Avaliação	1ª Avaliação Institucional de 2012	01/05/2012 à 04/06/2012
Localidade	Faculdade Adventista de Hortolândia Hortolândia	Participantes 63
Dimensão	2 - Políticas Acadêmicas	
Questionário	Políticas Acadêmicas (Docentes)	

perguntas	total sem brancos	brancos
1.1 - O perfil do egresso está adequadamente definido.	60	3
1.2 - A missão e os objetivos do curso estão bem definidos.	61	2
1.3 - As disciplinas se apresentam, ao longo do curso, em uma seqüência lógica tanto epistemológica quanto pedagogicamente.	62	1
1.4 - As disciplinas de um mesmo semestre apresentam relação entre si com caráter de complementaridade, isto é, o currículo apresenta uma integração horizontal	60	3

* perguntas X representação percentual

