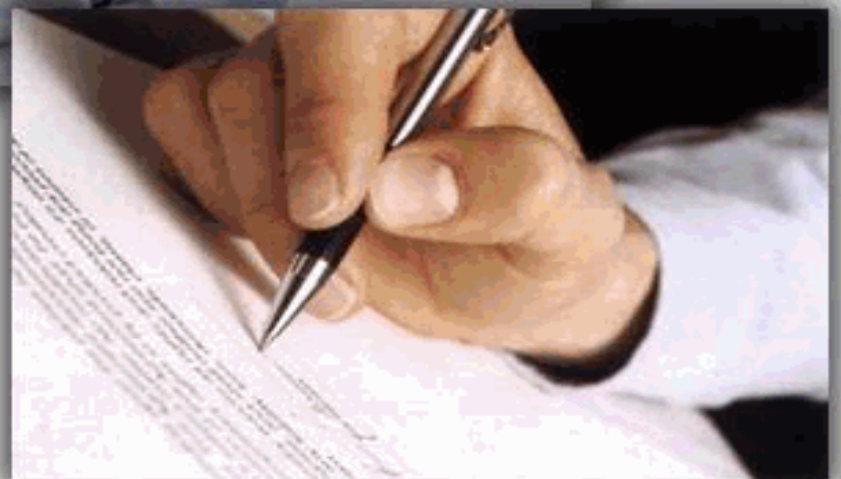
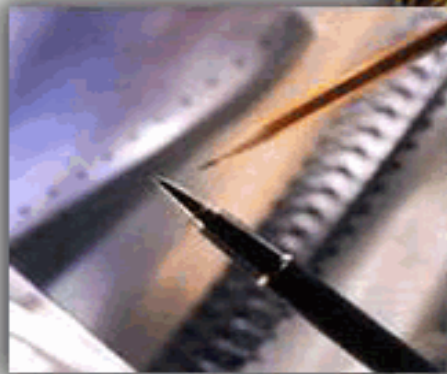


Sistema de Avaliação Institucional



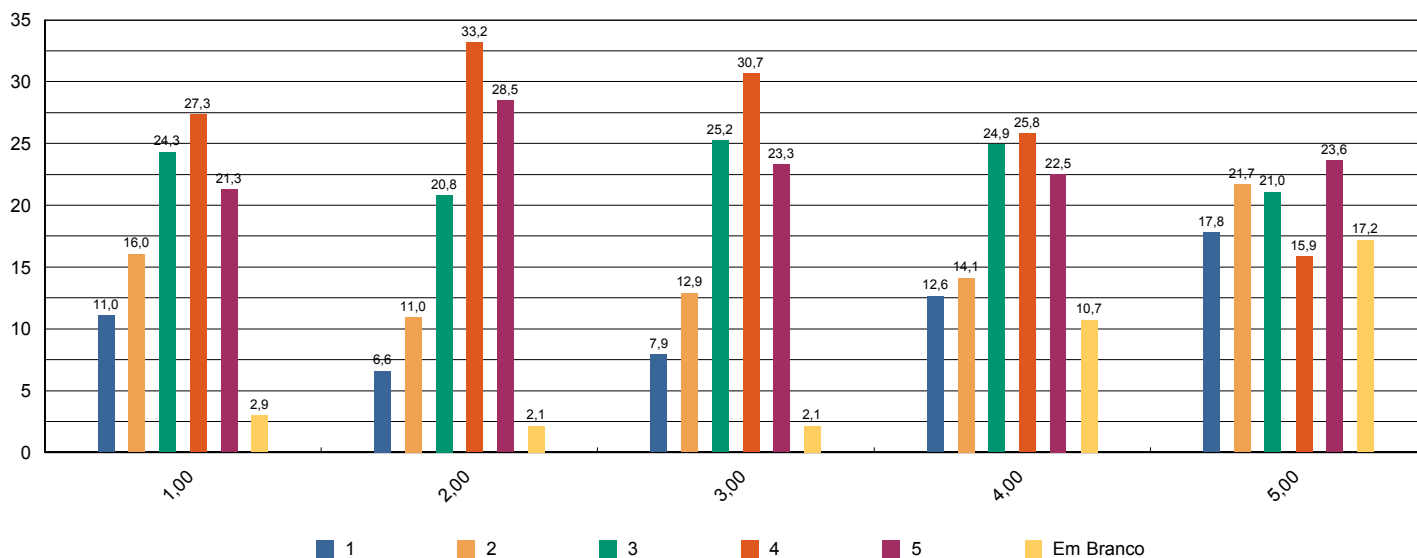


Sistema de Avaliação Institucional

Avaliação	1ª Avaliação Institucional de 2012	01/05/2012 à 04/06/2012
Localidade	Faculdade Adventista de Hortolândia Hortolândia	
Curso	Administração	Participantes 373
Dimensão	9 - Políticas de atendimento aos estudantes	
Questionário	Atendimento aos discentes	

perguntas	total sem brancos	brancos
1 - Atendimento e serviço da cantina	362	11
2 - Atendimento na biblioteca.	365	8
3 - Atendimento na secretaria.	365	8
4 - Atendimento do setor de finanças.	333	40
5 - Atendimento do setor de Bolsas de Estudo.	309	64

* perguntas X representação percentual



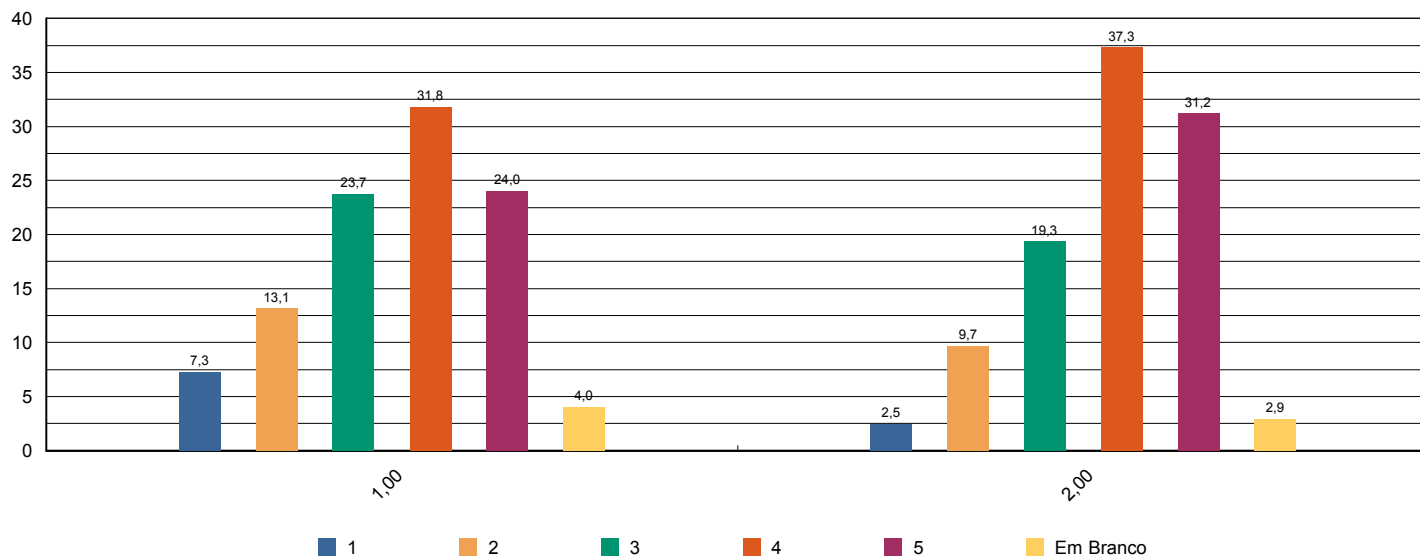
Sistema de Avaliação Institucional



Avaliação	1º Avaliação Institucional de 2012	01/05/2012 à 04/06/2012
Localidade	Faculdade Adventista de Hortolândia Hortolândia	
Curso	Administração	Participantes 373
Dimensão	4 - Comunicação com a sociedade	
Questionário	Comunicação	

perguntas	total sem brancos	brancos
1 - Informações sobre procedimentos de rotina (matrículas, pagamentos, horários de funcionamento, calendário, etc.) são adequadamente divulgadas.	358	15
2 - Eventos promovidos pela instituição são adequadamente divulgados.	362	11

* perguntas X representação percentual



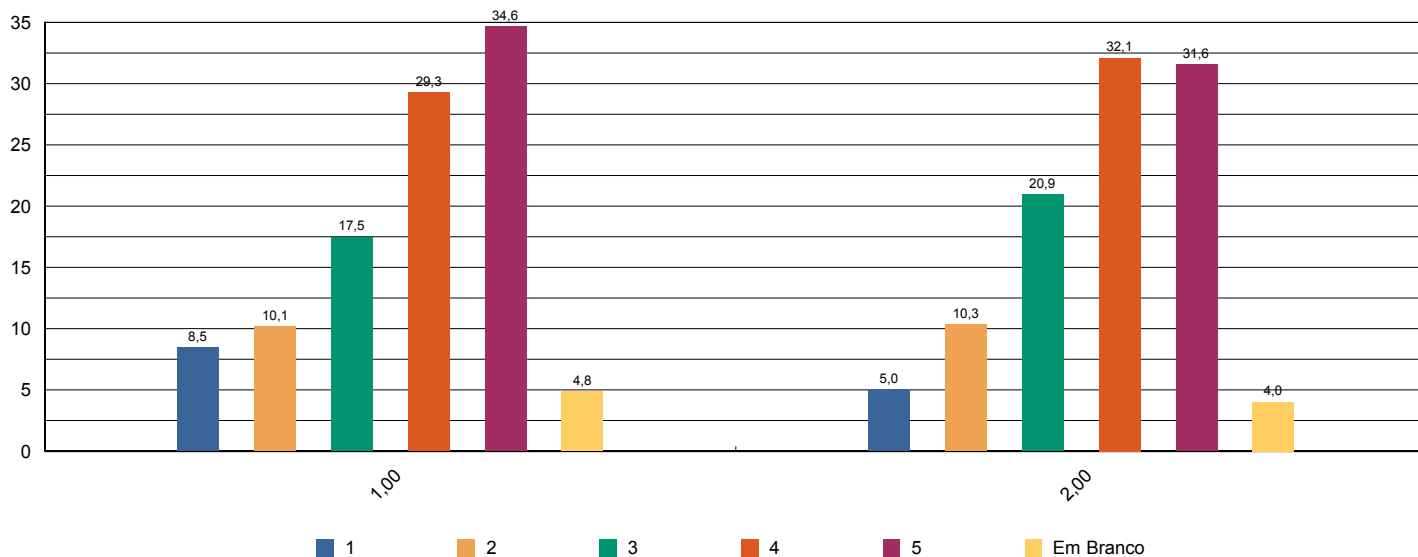
Sistema de Avaliação Institucional



Avaliação	1º Avaliação Institucional de 2012	01/05/2012 à 04/06/2012
Localidade	Faculdade Adventista de Hortolândia Hortolândia	
Curso	Administração	Participantes 373
Dimensão	6 - Organização e Gestão da Instituição	
Questionário	Coordenadoria do curso	

perguntas	total sem brancos	brancos
1 - Disposição do coordenador para ouvir e orientar os alunos.	355	18
2 - Liderança do curso.	358	15

* perguntas X representação percentual



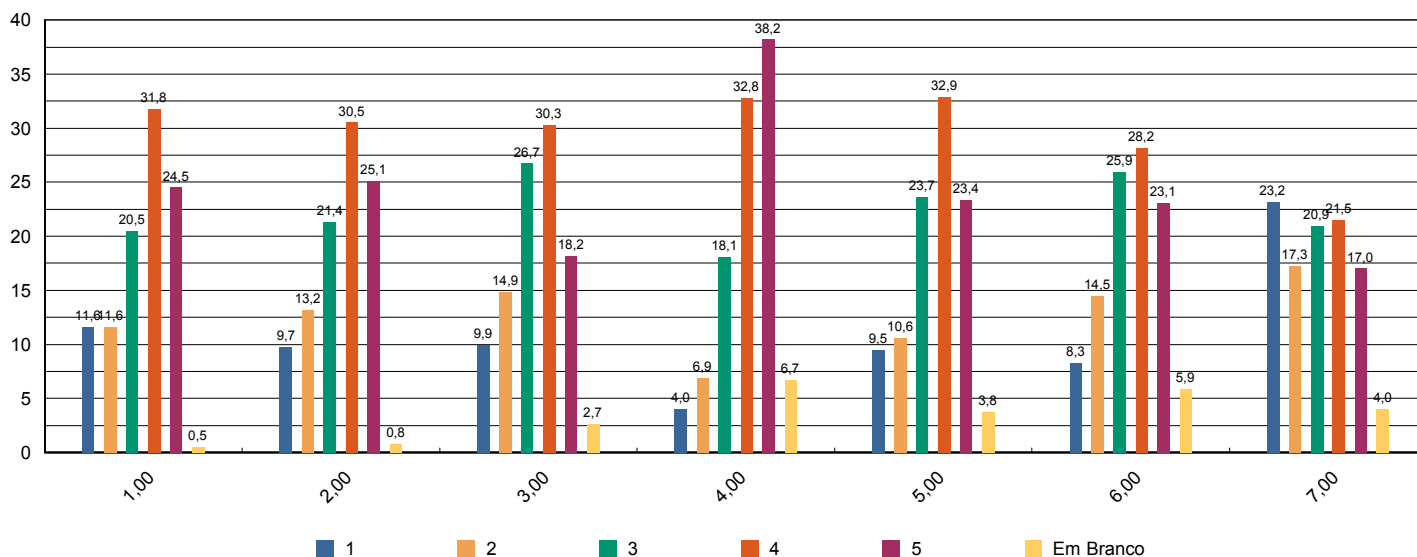


Sistema de Avaliação Institucional

Avaliação	1º Avaliação Institucional de 2012	01/05/2012 à 04/06/2012
Localidade	Faculdade Adventista de Hortolândia Hortolândia	
Curso	Administração	Participantes 373
Dimensão	7 - Infraestrutura Física e recursos de apoio	
Questionário	Infraestrutura	

perguntas	total sem brancos	brancos
1 - Sala de aula	371	2
2 - Sanitários	370	3
3 - Cantina	363	10
4 - Espaços de convivência (centro de vivência, quadras, jardins, etc.)	348	25
5 - Livros, periódicos e outros materiais disponíveis na biblioteca.	359	14
6 - Laboratórios e outros espaços para atividades práticas.	351	22
7 - Acesso à Internet para pesquisa acadêmica.	358	15

* perguntas X representação percentual



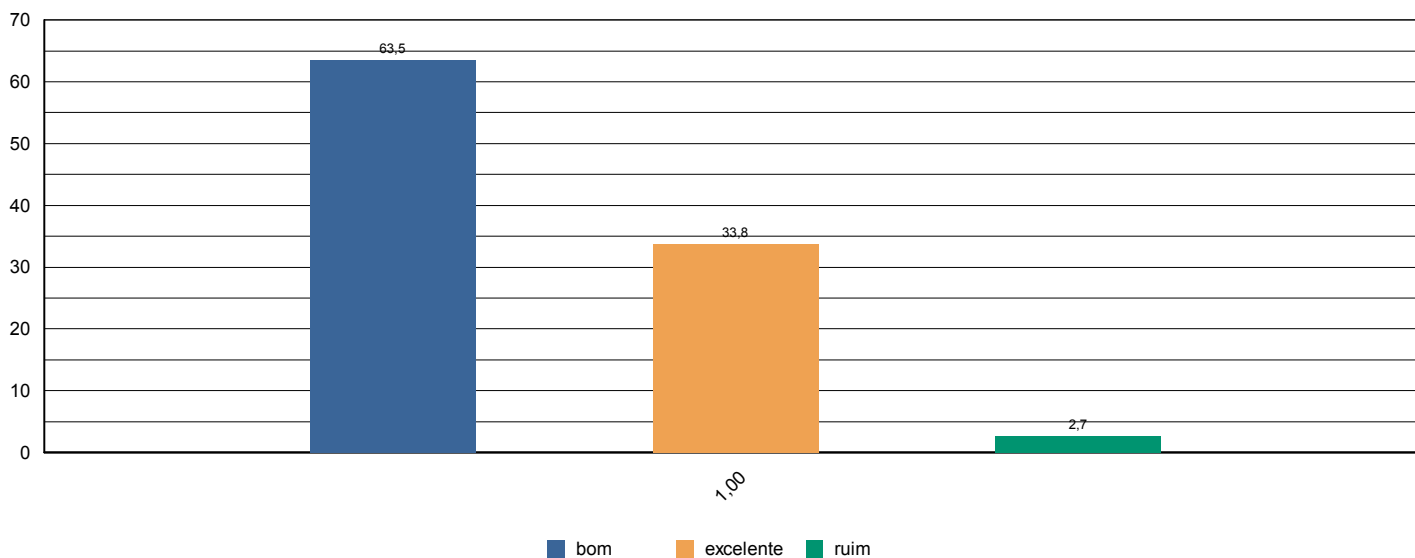


Sistema de Avaliação Institucional

Avaliação	1º Avaliação Institucional de 2012	01/05/2012 à 04/06/2012
Localidade	Faculdade Adventista de Hortolândia Hortolândia	
Curso	Administração	Participantes 373
Dimensão	7 - Infraestrutura Física e recursos de apoio	
Questionário	Quanto ao Sistema de Avaliação	

perguntas	total sem brancos	brancos
1 - O que você achou desse sistema avaliativo institucional?	373	0

* perguntas X representação percentual



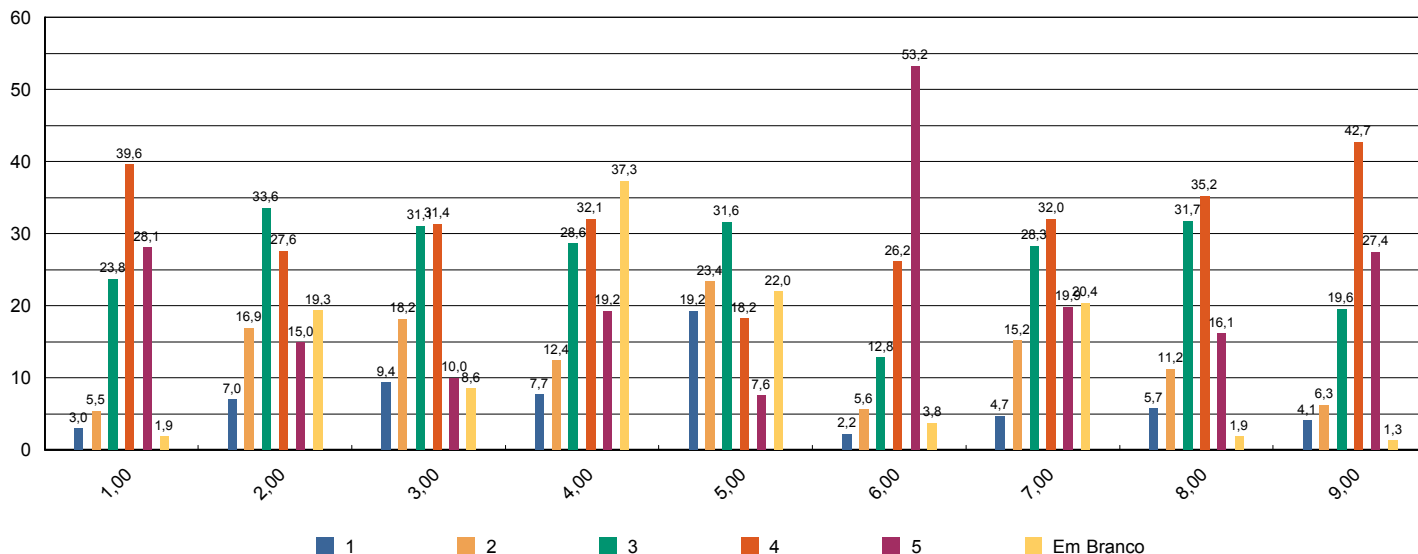
Sistema de Avaliação Institucional



Avaliação	1º Avaliação Institucional de 2012	01/05/2012 à 04/06/2012
Localidade	Faculdade Adventista de Hortolândia Hortolândia	
Curso	Administração	Participantes 373
Dimensão	2 - Políticas Acadêmicas	
Questionário	Quanto às condições pedagógicas do curso	

perguntas	total sem brancos	brancos
1 - Contribuição das disciplinas para minha formação profissional.	366	7
2 - Programas de extensão.	301	72
3 - Programa de iniciação científica do meu curso.	341	32
4 - Processo de desenvolvimento do Trabalho de Conclusão de Curso (TCC).	234	139
5 - Apoio à participação de alunos em eventos científicos fora da Instituição.	291	82
6 - Apoio espiritual.	359	14
7 - Programa de Apoio ao Discente (PROAD).	297	76
8 - Harmonia e sincronismo entre as disciplinas	366	7
9 - O meu grau de satisfação com o curso, como um todo, é:	368	5

* perguntas X representação percentual



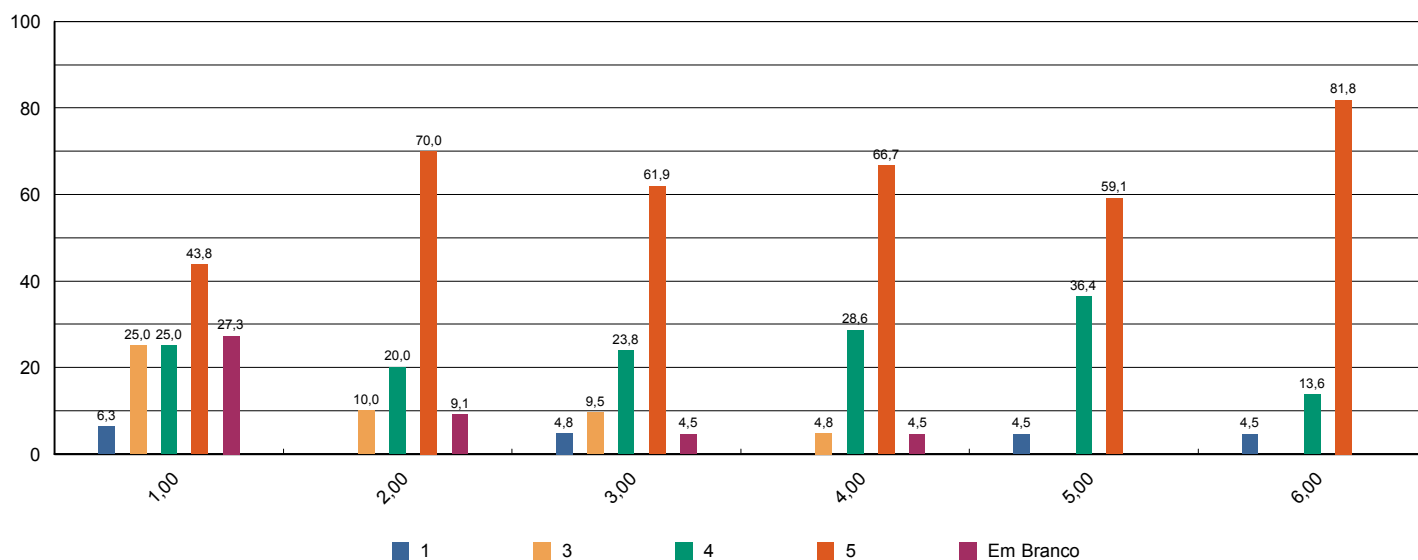


Sistema de Avaliação Institucional

Avaliação	1º Avaliação Institucional de 2012	01/05/2012 à 04/06/2012
Localidade	Faculdade Adventista de Hortolândia Hortolândia	
Curso	Administração	Participantes 22
Dimensão	2 - Políticas Acadêmicas	
Questionário	Avalie a atuação do Colegiado do Curso (Docentes)	

perguntas	total sem brancos	brancos
1 - Analisa, periodicamente, relatórios da Comissão Própria de Avaliação (CPA), Relatórios do MEC, da Comissão Interna de Avaliação de Curso (CIAC) e da Comissão de Avaliação Denominacional.	16	6
2 - Aprova os ementários e bibliografias das disciplinas.	20	2
3 - Atualiza, periodicamente, o Projeto Pedagógico de Curso (PPC).	21	1
4 - Aprecia os projetos apresentados pela Coordenadoria de Curso.	21	1
5 - Meu grau de satisfação com o curso.	22	0
6 - Meu grau de satisfação com o clima institucional.	22	0

* perguntas X representação percentual



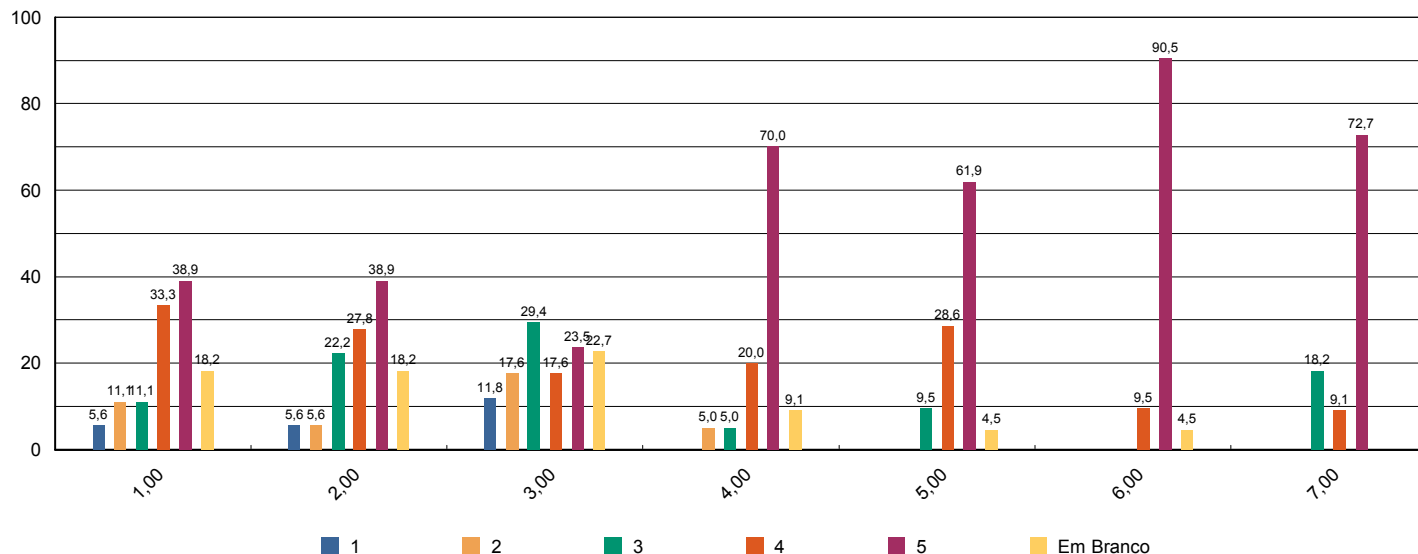


Sistema de Avaliação Institucional

Avaliação	1º Avaliação Institucional de 2012	01/05/2012 à 04/06/2012
Localidade	Faculdade Adventista de Hortolândia Hortolândia	
Curso	Administração	Participantes 22
Dimensão	2 - Políticas Acadêmicas	
Questionário	Avalie o apoio que o curso oferece aos alunos (Docentes)	

perguntas	total sem brancos	brancos
1 - Há programas de extensão como parte do projeto do curso.	18	4
2 - Há programas de iniciação científica como parte do projeto do curso.	18	4
3 - Há programa de monitoria.	17	5
4 - A Instituição dá apoio à participação discente em eventos científicos fora da instituição (encontros, congressos, etc..)	20	2
5 - As atividades promovidas pelo Programa de Atendimento ao Discente (PROAD) atendem às necessidades dos alunos.	21	1
6 - Há um programa efetivo de apoio espiritual aos alunos.	21	1
7 - O curso promove eventos acadêmico-científicos e culturais.	22	0

* perguntas X representação percentual



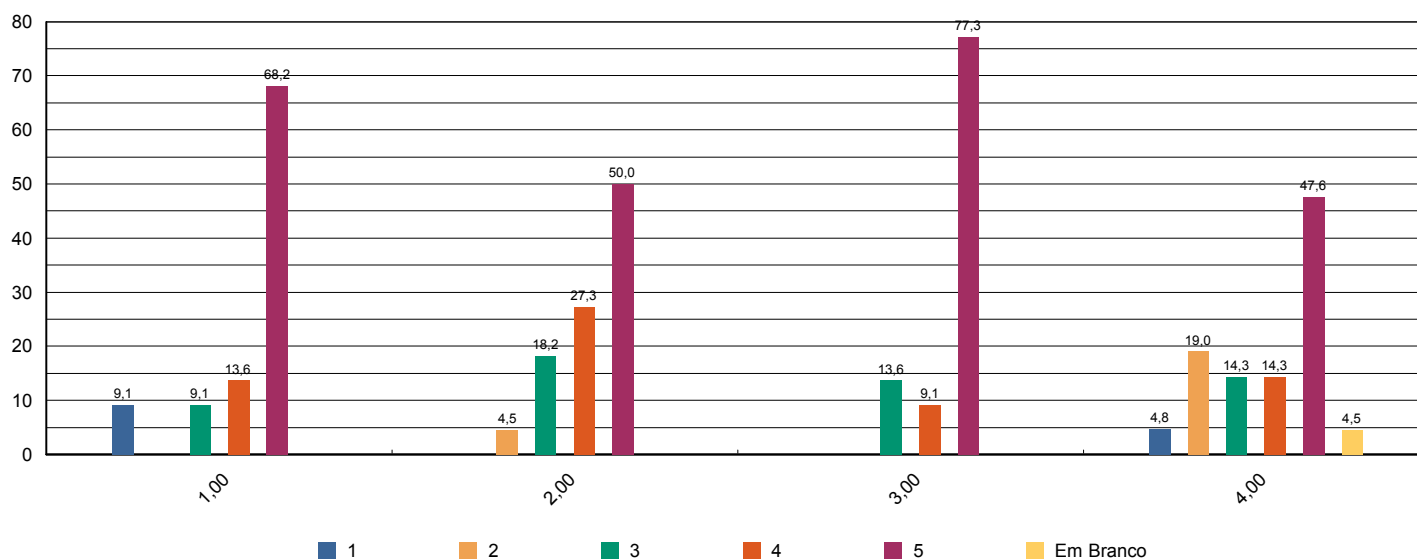


Sistema de Avaliação Institucional

Avaliação	1º Avaliação Institucional de 2012	01/05/2012 à 04/06/2012
Localidade	Faculdade Adventista de Hortolândia Hortolândia	
Curso	Administração	Participantes 22
Dimensão	2 - Políticas Acadêmicas	
Questionário	Avalie o apoio que o curso oferece aos professores (Docentes)	

perguntas	total sem brancos	brancos
1 - Programa de apoio à capacitação docente (PAD).	22	0
2 - Programa de atualização didático-pedagógica (PROAP).	22	0
3 - Apoio à participação em eventos científicos, encontros, congressos ,etc.. (PROAPARC)	22	0
4 - Espaço destinado à análise de relatos de experiências desenvolvidas em práticas pedagógicas com vistas à socialização dos resultados e melhoria do desempenho docente e discente no ensino-aprendizagem	21	1

* perguntas X representação percentual



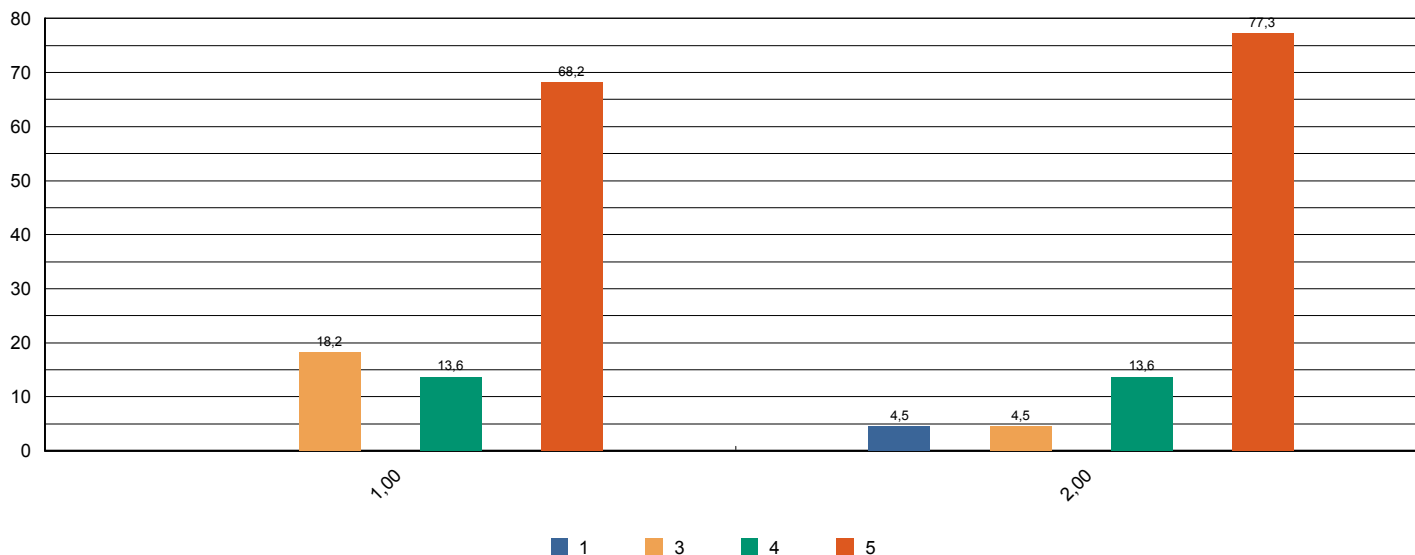


Sistema de Avaliação Institucional

Avaliação	1º Avaliação Institucional de 2012	01/05/2012 à 04/06/2012
Localidade	Faculdade Adventista de Hortolândia Hortolândia	
Curso	Administração	Participantes 22
Dimensão	4 - Comunicação com a sociedade	
Questionário	Comunicação (Docentes)	

perguntas	total sem brancos	brancos
1 - As informações sobre procedimentos de rotina (atribuição e horário de aulas, documentação, reuniões, salários e outros) são adequadamente divulgadas.	22	0
2 - Os eventos promovidos pela instituição são adequadamente divulgados.	22	0

* perguntas X representação percentual



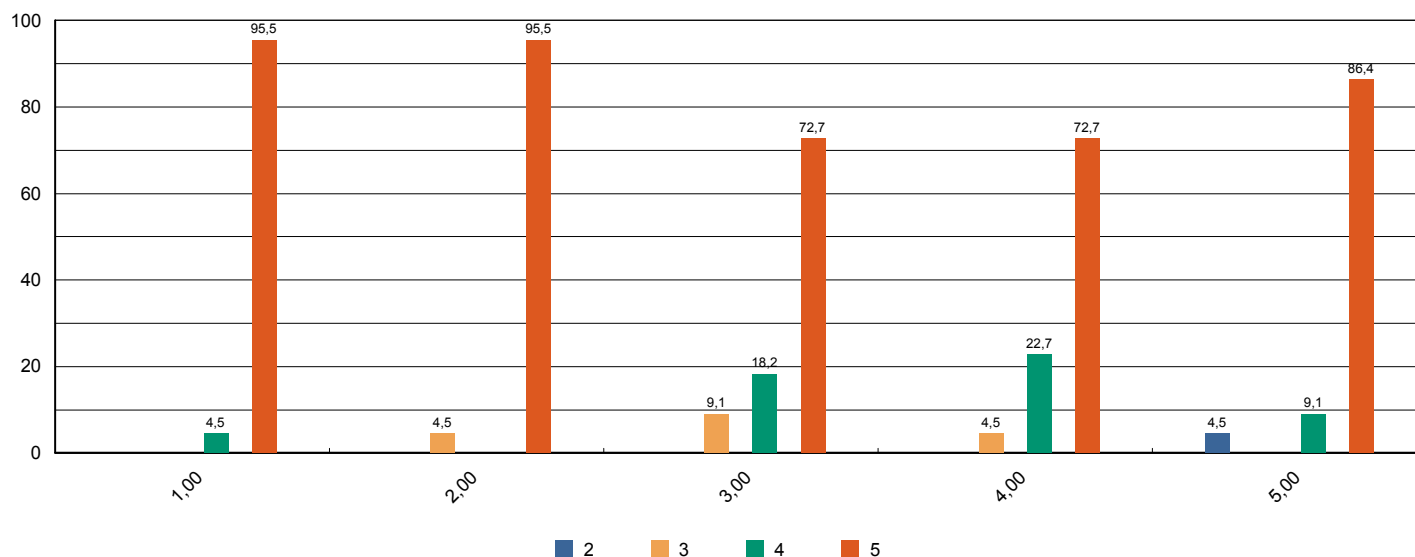
Sistema de Avaliação Institucional



Avaliação	1ª Avaliação Institucional de 2012	01/05/2012 à 04/06/2012
Localidade	Faculdade Adventista de Hortolândia Hortolândia	
Curso	Administração	Participantes 22
Dimensão	6 - Organização e Gestão da Instituição	
Questionário	Coordenadoria do Curso (Docentes)	

perguntas	total sem brancos	brancos
1 - Disposição do coordenador para ouvir os professores.	22	0
2 - Interesse revelado na solução dos problemas.	22	0
3 - Coordenação das reuniões de Colegiado, CIAC e NDE abordando temas relevantes para o bom funcionamento do curso.	22	0
4 - As orientações recebidas.	22	0
5 - Administração e liderança do Curso.	22	0

* perguntas X representação percentual



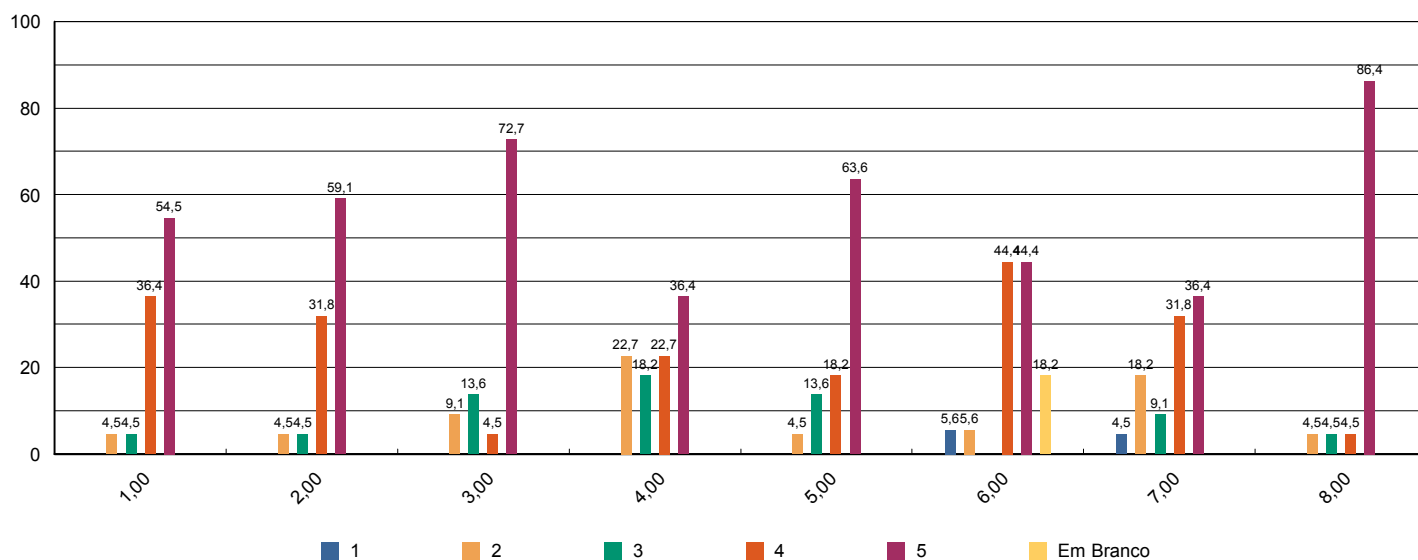


Sistema de Avaliação Institucional

Avaliação	1º Avaliação Institucional de 2012	01/05/2012 à 04/06/2012
Localidade	Faculdade Adventista de Hortolândia Hortolândia	
Curso	Administração	Participantes 22
Dimensão	7 - Infraestrutura Física e recursos de apoio	
Questionário	Infraestrutura (Docentes)	

perguntas	total sem brancos	brancos
1 - Salas de aula.	22	0
2 - Sanitários.	22	0
3 - Espaços de lazer (quadras, jardins, centro de vivência, etc.)	22	0
4 - Disponibilidade e suficiência do acervo da biblioteca	22	0
5 - Equipamentos disponíveis para uso didático	22	0
6 - Qualidade dos laboratórios	18	4
7 - Acesso a internet para pesquisa acadêmica	22	0
8 - Ambiente de trabalho (sala de professores, gabinetes, etc.)	22	0

* perguntas X representação percentual



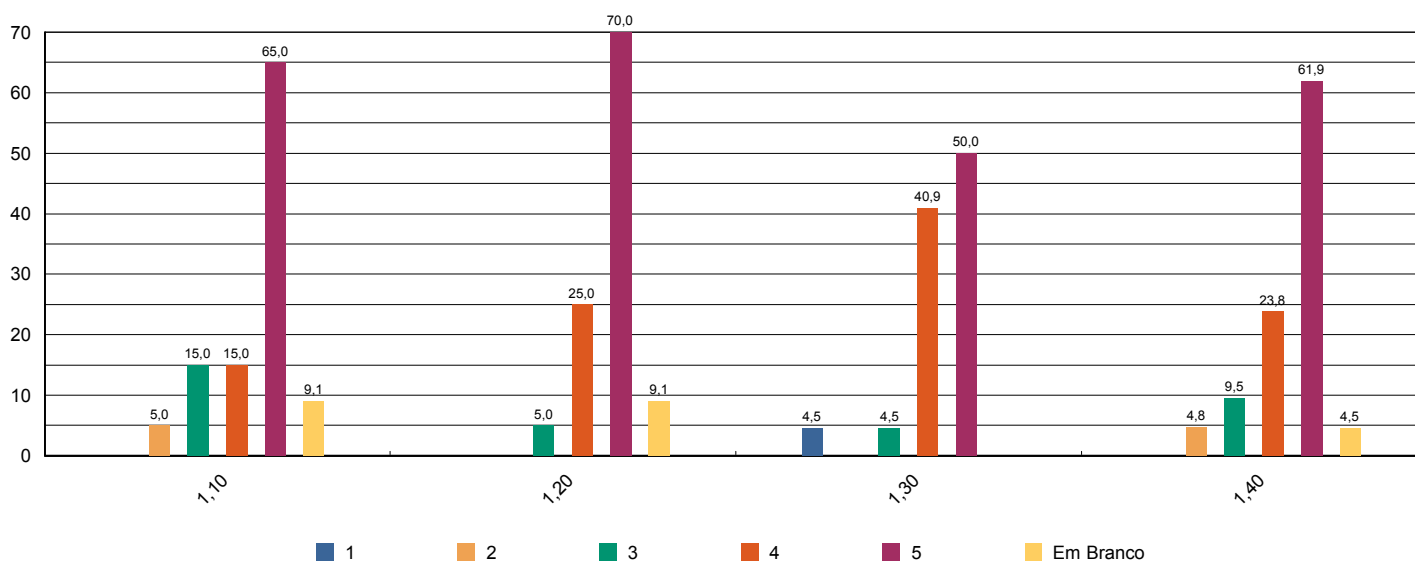
Sistema de Avaliação Institucional



Avaliação	1º Avaliação Institucional de 2012	01/05/2012 à 04/06/2012
Localidade	Faculdade Adventista de Hortolândia Hortolândia	
Curso	Administração	Participantes 22
Dimensão	2 - Políticas Acadêmicas	
Questionário	Políticas Acadêmicas (Docentes)	

perguntas	total sem brancos	brancos
1.1 - O perfil do egresso está adequadamente definido.	20	2
1.2 - A missão e os objetivos do curso estão bem definidos.	20	2
1.3 - As disciplinas se apresentam, ao longo do curso, em uma seqüência lógica tanto epistemológica quanto pedagogicamente.	22	0
1.4 - As disciplinas de um mesmo semestre apresentam relação entre si com caráter de complementaridade, isto é, o currículo apresenta uma integração horizontal	21	1

* perguntas X representação percentual



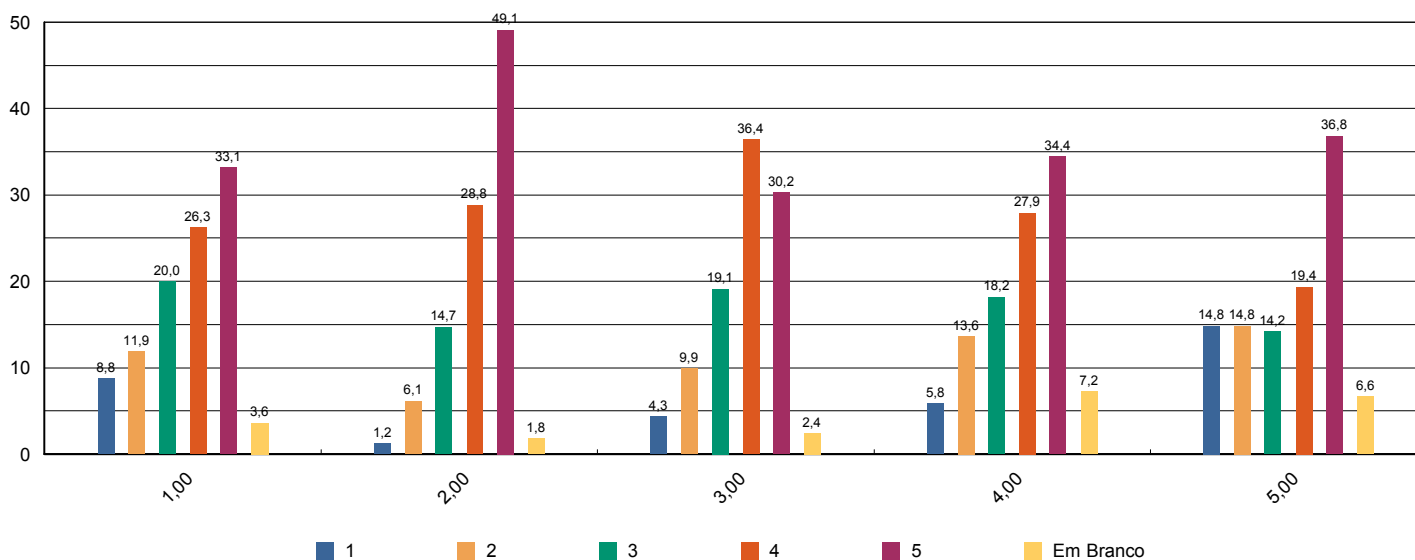


Sistema de Avaliação Institucional

Avaliação	1º Avaliação Institucional de 2012	01/05/2012 à 04/06/2012
Localidade	Faculdade Adventista de Hortolândia Hortolândia	
Curso	Educação Física	Participantes 166
Dimensão	9 - Políticas de atendimento aos estudantes	
Questionário	Atendimento aos discentes	

perguntas	total sem brancos	brancos
1 - Atendimento e serviço da cantina	160	6
2 - Atendimento na biblioteca.	163	3
3 - Atendimento na secretaria.	162	4
4 - Atendimento do setor de finanças.	154	12
5 - Atendimento do setor de Bolsas de Estudo.	155	11

* perguntas X representação percentual



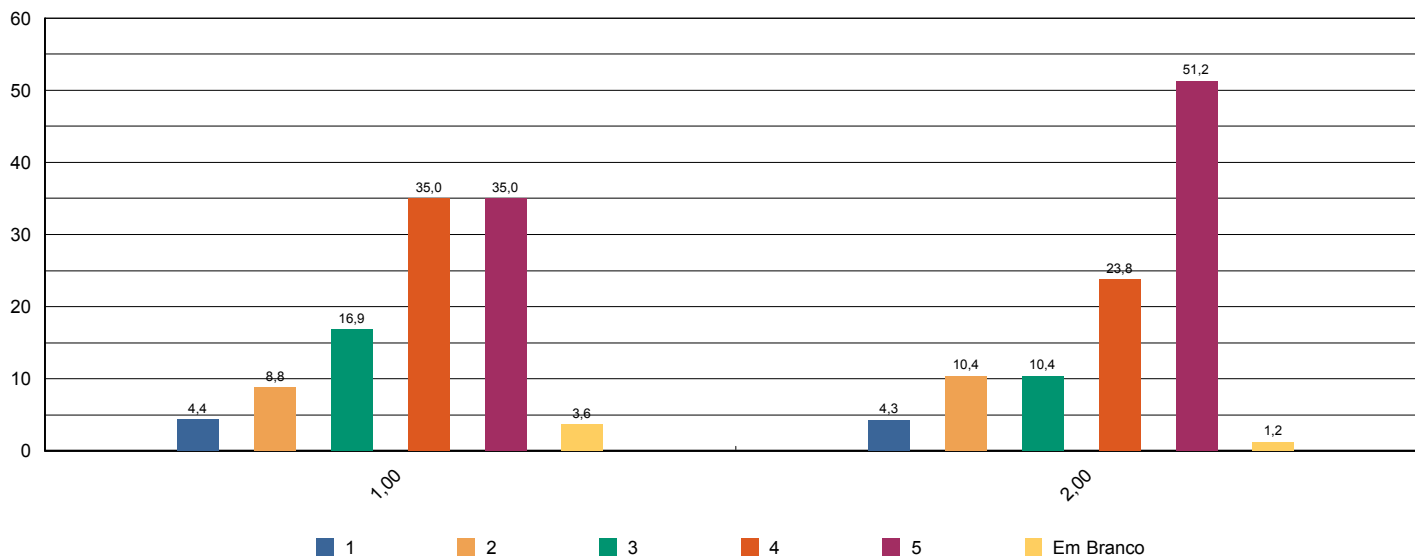
Sistema de Avaliação Institucional



Avaliação	1º Avaliação Institucional de 2012	01/05/2012 à 04/06/2012
Localidade	Faculdade Adventista de Hortolândia Hortolândia	
Curso	Educação Física	Participantes 166
Dimensão	4 - Comunicação com a sociedade	
Questionário	Comunicação	

perguntas	total sem brancos	brancos
1 - Informações sobre procedimentos de rotina (matrículas, pagamentos, horários de funcionamento, calendário, etc.) são adequadamente divulgadas.	160	6
2 - Eventos promovidos pela instituição são adequadamente divulgados.	164	2

* perguntas X representação percentual



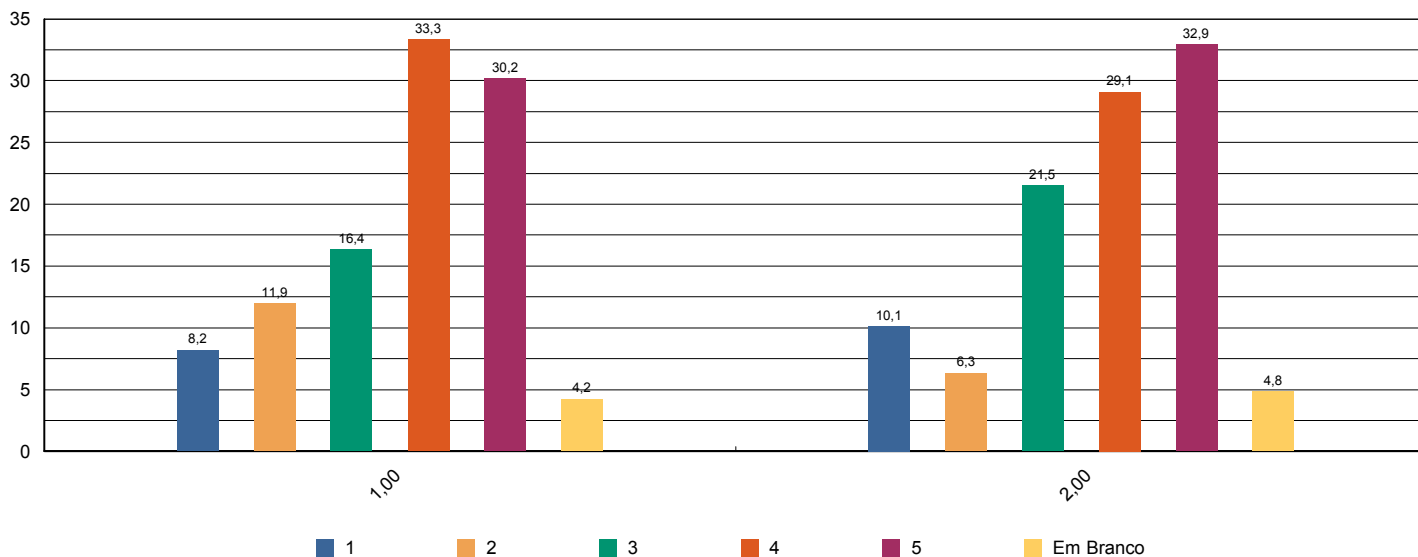


Sistema de Avaliação Institucional

Avaliação	1º Avaliação Institucional de 2012	01/05/2012 à 04/06/2012
Localidade	Faculdade Adventista de Hortolândia Hortolândia	
Curso	Educação Física	Participantes 166
Dimensão	6 - Organização e Gestão da Instituição	
Questionário	Coordenadoria do curso	

perguntas	total sem brancos	brancos
1 - Disposição do coordenador para ouvir e orientar os alunos.	159	7
2 - Liderança do curso.	158	8

* perguntas X representação percentual



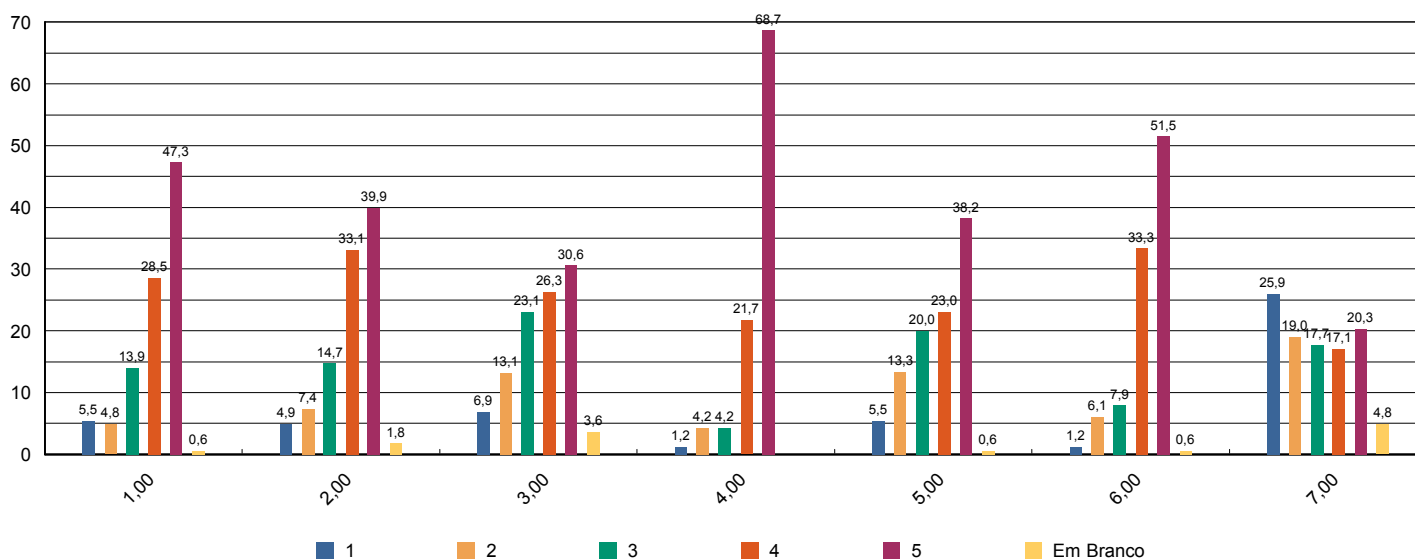


Sistema de Avaliação Institucional

Avaliação	1º Avaliação Institucional de 2012	01/05/2012 à 04/06/2012
Localidade	Faculdade Adventista de Hortolândia Hortolândia	
Curso	Educação Física	Participantes 166
Dimensão	7 - Infraestrutura Física e recursos de apoio	
Questionário	Infraestrutura	

perguntas	total sem brancos	brancos
1 - Sala de aula	165	1
2 - Sanitários	163	3
3 - Cantina	160	6
4 - Espaços de convivência (centro de vivência, quadras, jardins, etc.)	166	0
5 - Livros, periódicos e outros materiais disponíveis na biblioteca.	165	1
6 - Laboratórios e outros espaços para atividades práticas.	165	1
7 - Acesso à Internet para pesquisa acadêmica.	158	8

* perguntas X representação percentual



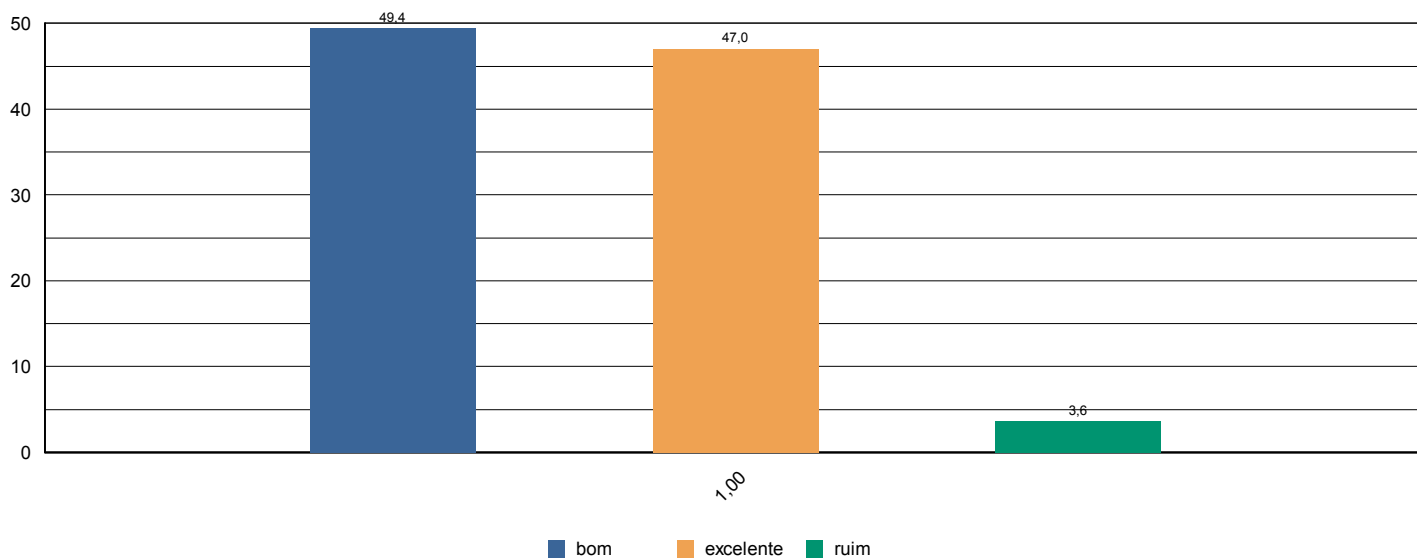


Sistema de Avaliação Institucional

Avaliação	1º Avaliação Institucional de 2012	01/05/2012 à 04/06/2012
Localidade	Faculdade Adventista de Hortolândia Hortolândia	
Curso	Educação Física	Participantes 166
Dimensão	7 - Infraestrutura Física e recursos de apoio	
Questionário	Quanto ao Sistema de Avaliação	

perguntas	total sem brancos	brancos
1 - O que você achou desse sistema avaliativo institucional?	166	0

* perguntas X representação percentual



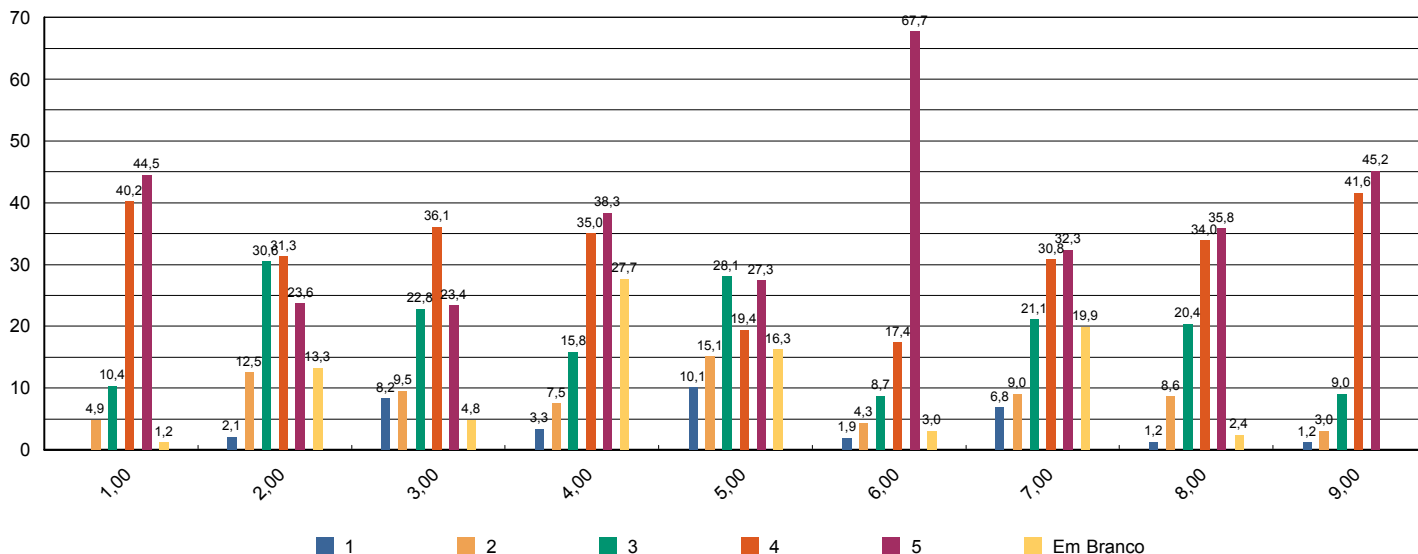


Sistema de Avaliação Institucional

Avaliação	1º Avaliação Institucional de 2012	01/05/2012 à 04/06/2012
Localidade	Faculdade Adventista de Hortolândia Hortolândia	
Curso	Educação Física	Participantes 166
Dimensão	2 - Políticas Acadêmicas	
Questionário	Quanto às condições pedagógicas do curso	

perguntas	total sem brancos	brancos
1 - Contribuição das disciplinas para minha formação profissional.	164	2
2 - Programas de extensão.	144	22
3 - Programa de iniciação científica do meu curso.	158	8
4 - Processo de desenvolvimento do Trabalho de Conclusão de Curso (TCC).	120	46
5 - Apoio à participação de alunos em eventos científicos fora da Instituição.	139	27
6 - Apoio espiritual.	161	5
7 - Programa de Apoio ao Discente (PROAD).	133	33
8 - Harmonia e sincronismo entre as disciplinas	162	4
9 - O meu grau de satisfação com o curso, como um todo, é:	166	0

* perguntas X representação percentual



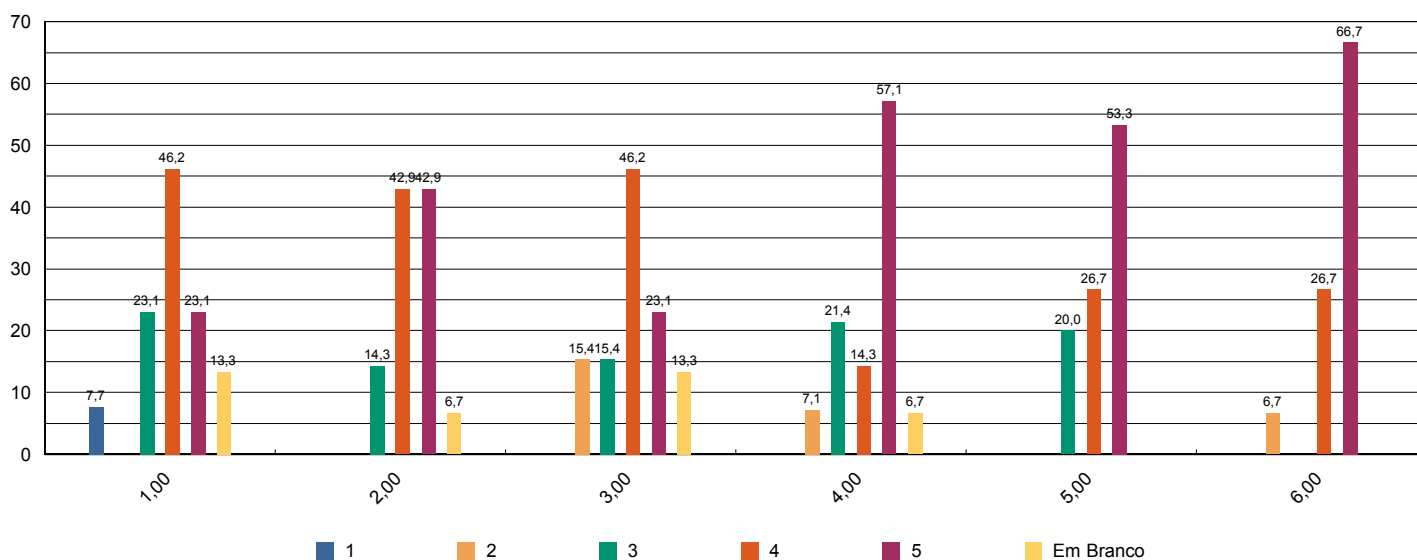


Sistema de Avaliação Institucional

Avaliação	1º Avaliação Institucional de 2012	01/05/2012 à 04/06/2012
Localidade	Faculdade Adventista de Hortolândia Hortolândia	
Curso	Educação Física	Participantes 15
Dimensão	2 - Políticas Acadêmicas	
Questionário	Avalie a atuação do Colegiado do Curso (Docentes)	

perguntas	total sem brancos	brancos
1 - Analisa, periodicamente, relatórios da Comissão Própria de Avaliação (CPA), Relatórios do MEC, da Comissão Interna de Avaliação de Curso (CIAC) e da Comissão de Avaliação Denominacional.	13	2
2 - Aprova os ementários e bibliografias das disciplinas.	14	1
3 - Atualiza, periodicamente, o Projeto Pedagógico de Curso (PPC).	13	2
4 - Aprecia os projetos apresentados pela Coordenadoria de Curso.	14	1
5 - Meu grau de satisfação com o curso.	15	0
6 - Meu grau de satisfação com o clima institucional.	15	0

* perguntas X representação percentual



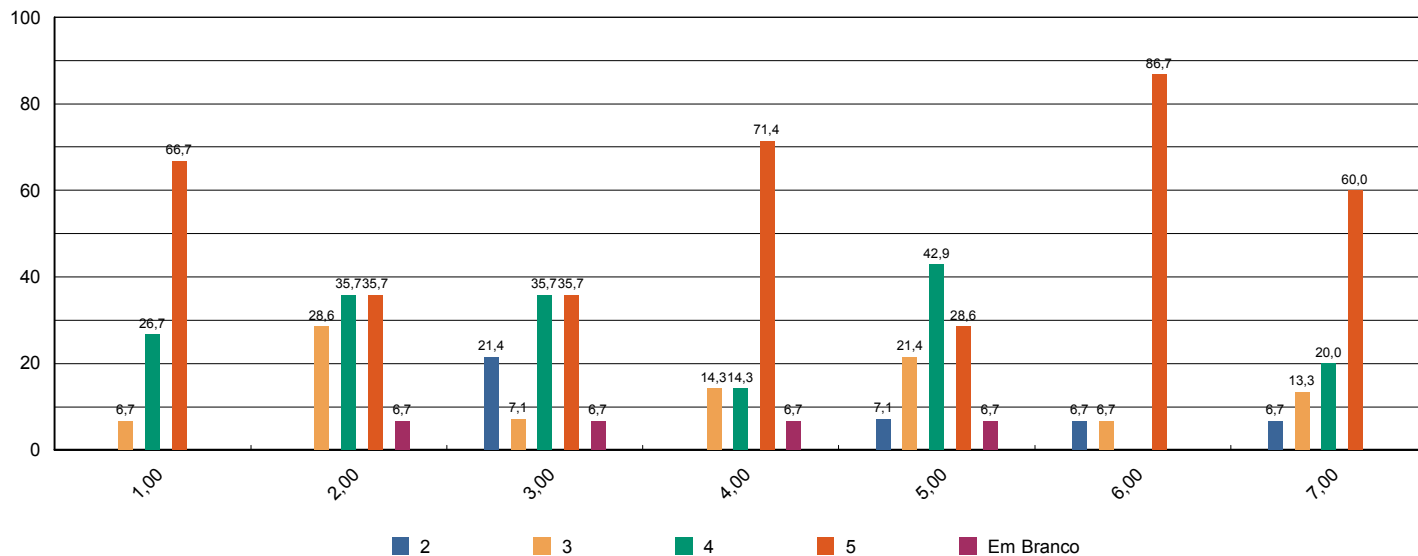


Sistema de Avaliação Institucional

Avaliação	1º Avaliação Institucional de 2012	01/05/2012 à 04/06/2012
Localidade	Faculdade Adventista de Hortolândia Hortolândia	
Curso	Educação Física	Participantes 15
Dimensão	2 - Políticas Acadêmicas	
Questionário	Avalie o apoio que o curso oferece aos alunos (Docentes)	

perguntas	total sem brancos	brancos
1 - Há programas de extensão como parte do projeto do curso.	15	0
2 - Há programas de iniciação científica como parte do projeto do curso.	14	1
3 - Há programa de monitoria.	14	1
4 - A Instituição dá apoio à participação discente em eventos científicos fora da instituição (encontros, congressos, etc..)	14	1
5 - As atividades promovidas pelo Programa de Atendimento ao Discente (PROAD) atendem às necessidades dos alunos.	14	1
6 - Há um programa efetivo de apoio espiritual aos alunos.	15	0
7 - O curso promove eventos acadêmico-científicos e culturais.	15	0

* perguntas X representação percentual



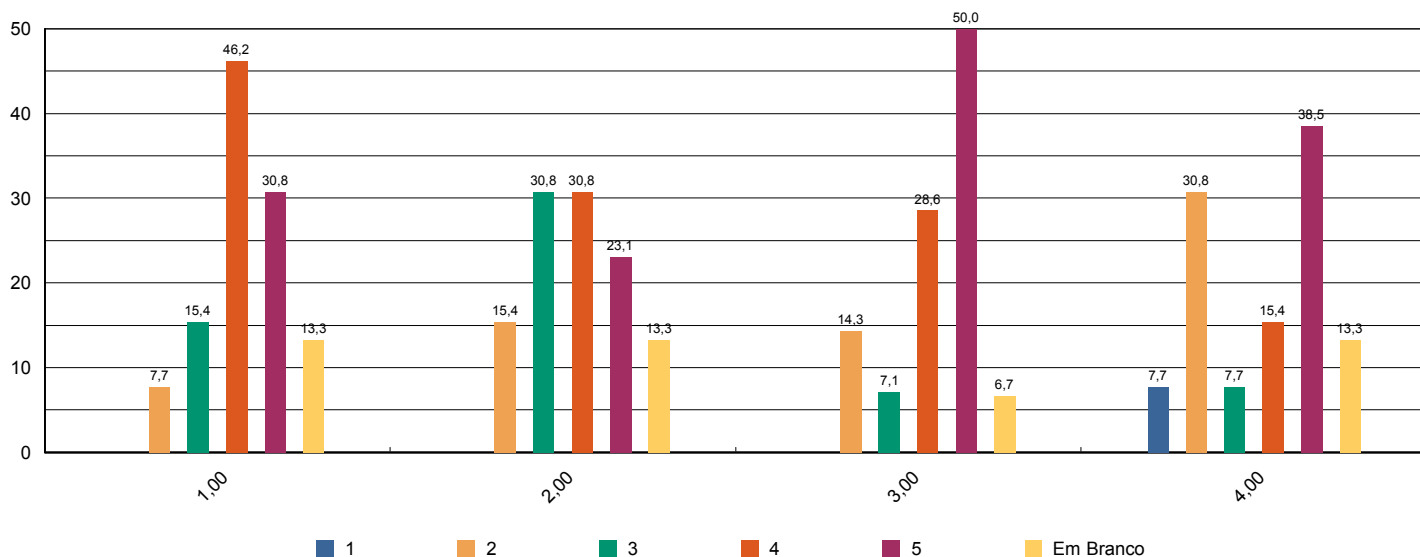
Sistema de Avaliação Institucional



Avaliação	1º Avaliação Institucional de 2012	01/05/2012 à 04/06/2012
Localidade	Faculdade Adventista de Hortolândia Hortolândia	
Curso	Educação Física	Participantes 15
Dimensão	2 - Políticas Acadêmicas	
Questionário	Avalie o apoio que o curso oferece aos professores (Docentes)	

perguntas	total sem brancos	brancos
1 - Programa de apoio à capacitação docente (PAD).	13	2
2 - Programa de atualização didático-pedagógica (PROAP).	13	2
3 - Apoio à participação em eventos científicos, encontros, congressos ,etc.. (PROAPARC)	14	1
4 - Espaço destinado à análise de relatos de experiências desenvolvidas em práticas pedagógicas com vistas à socialização dos resultados e melhoria do desempenho docente e discente no ensino–aprendizagem	13	2

* perguntas X representação percentual



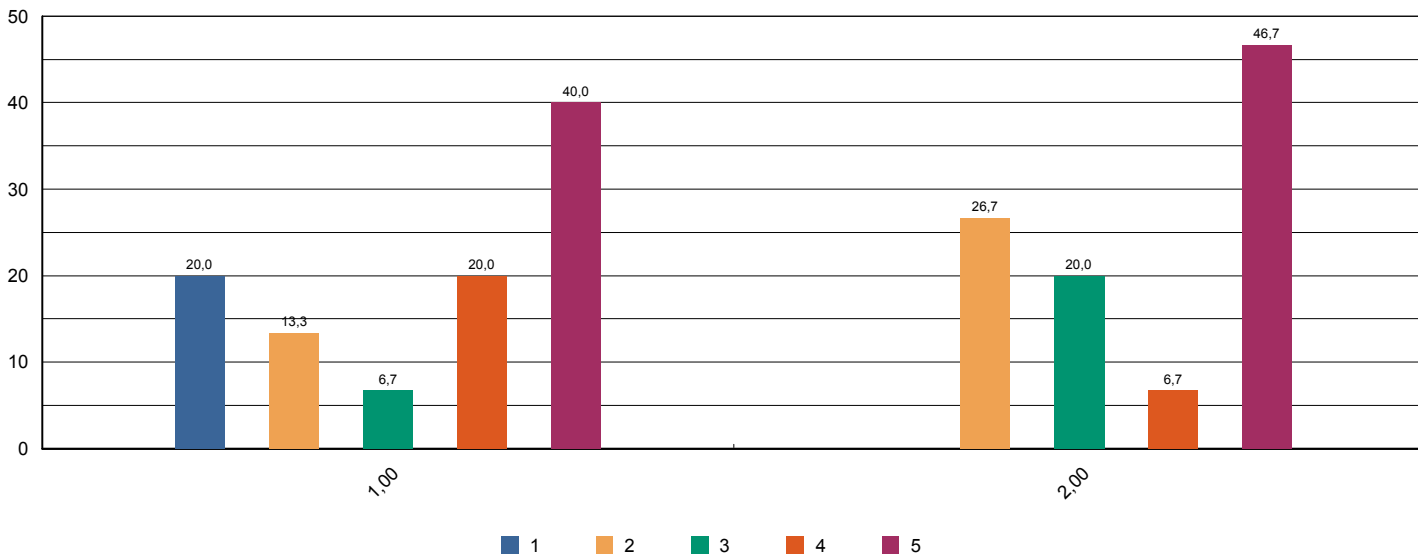


Sistema de Avaliação Institucional

Avaliação	1º Avaliação Institucional de 2012	01/05/2012 à 04/06/2012
Localidade	Faculdade Adventista de Hortolândia Hortolândia	
Curso	Educação Física	Participantes 15
Dimensão	4 - Comunicação com a sociedade	
Questionário	Comunicação (Docentes)	

perguntas	total sem brancos	brancos
1 - As informações sobre procedimentos de rotina (atribuição e horário de aulas, documentação, reuniões, salários e outros) são adequadamente divulgadas.	15	0
2 - Os eventos promovidos pela instituição são adequadamente divulgados.	15	0

* perguntas X representação percentual



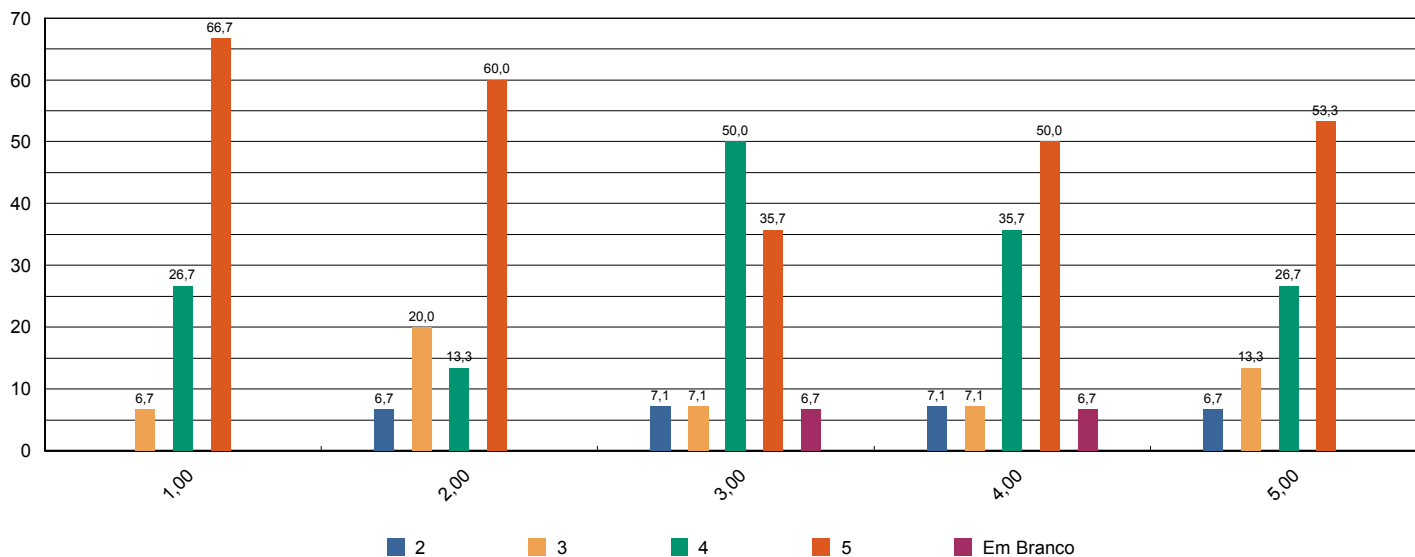
Sistema de Avaliação Institucional



Avaliação	1ª Avaliação Institucional de 2012	01/05/2012 à 04/06/2012
Localidade	Faculdade Adventista de Hortolândia Hortolândia	
Curso	Educação Física	Participantes 15
Dimensão	6 - Organização e Gestão da Instituição	
Questionário	Coordenadoria do Curso (Docentes)	

perguntas	total sem brancos	brancos
1 - Disposição do coordenador para ouvir os professores.	15	0
2 - Interesse revelado na solução dos problemas.	15	0
3 - Coordenação das reuniões de Colegiado, CIAC e NDE abordando temas relevantes para o bom funcionamento do curso.	14	1
4 - As orientações recebidas.	14	1
5 - Administração e liderança do Curso.	15	0

* perguntas X representação percentual



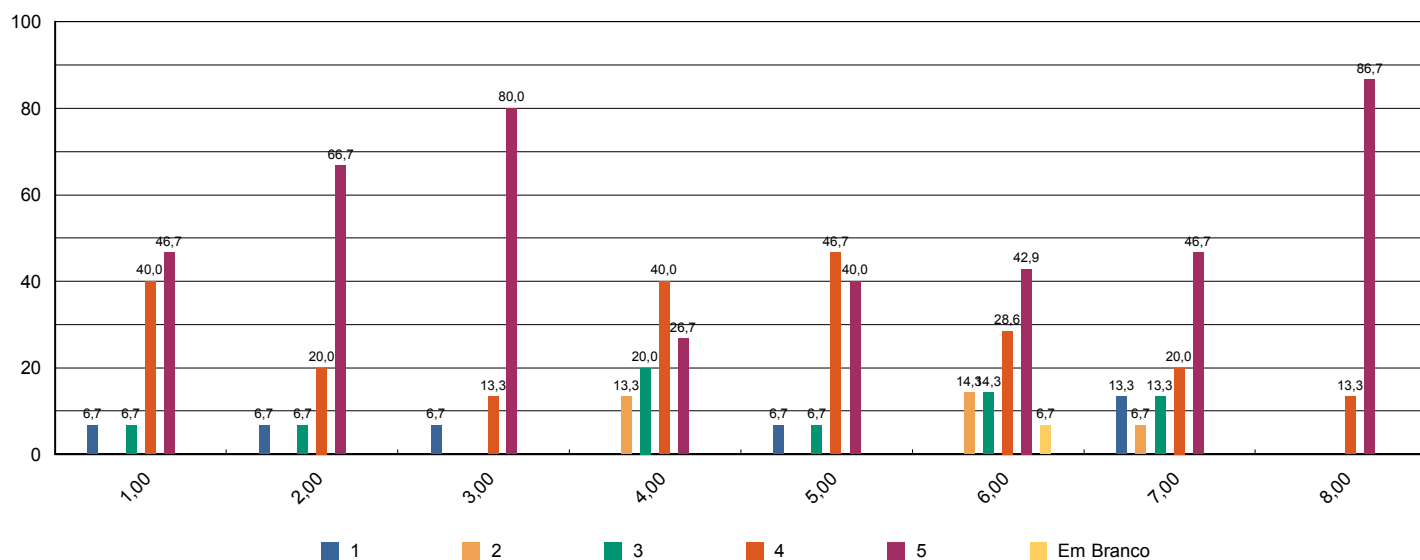
Sistema de Avaliação Institucional



Avaliação	1º Avaliação Institucional de 2012	01/05/2012 à 04/06/2012
Localidade	Faculdade Adventista de Hortolândia Hortolândia	
Curso	Educação Física	Participantes 15
Dimensão	7 - Infraestrutura Física e recursos de apoio	
Questionário	Infraestrutura (Docentes)	

perguntas	total sem brancos	brancos
1 - Salas de aula.	15	0
2 - Sanitários.	15	0
3 - Espaços de lazer (quadras, jardins, centro de vivência, etc.)	15	0
4 - Disponibilidade e suficiência do acervo da biblioteca	15	0
5 - Equipamentos disponíveis para uso didático	15	0
6 - Qualidade dos laboratórios	14	1
7 - Acesso a internet para pesquisa acadêmica	15	0
8 - Ambiente de trabalho (sala de professores, gabinetes, etc.)	15	0

* perguntas X representação percentual



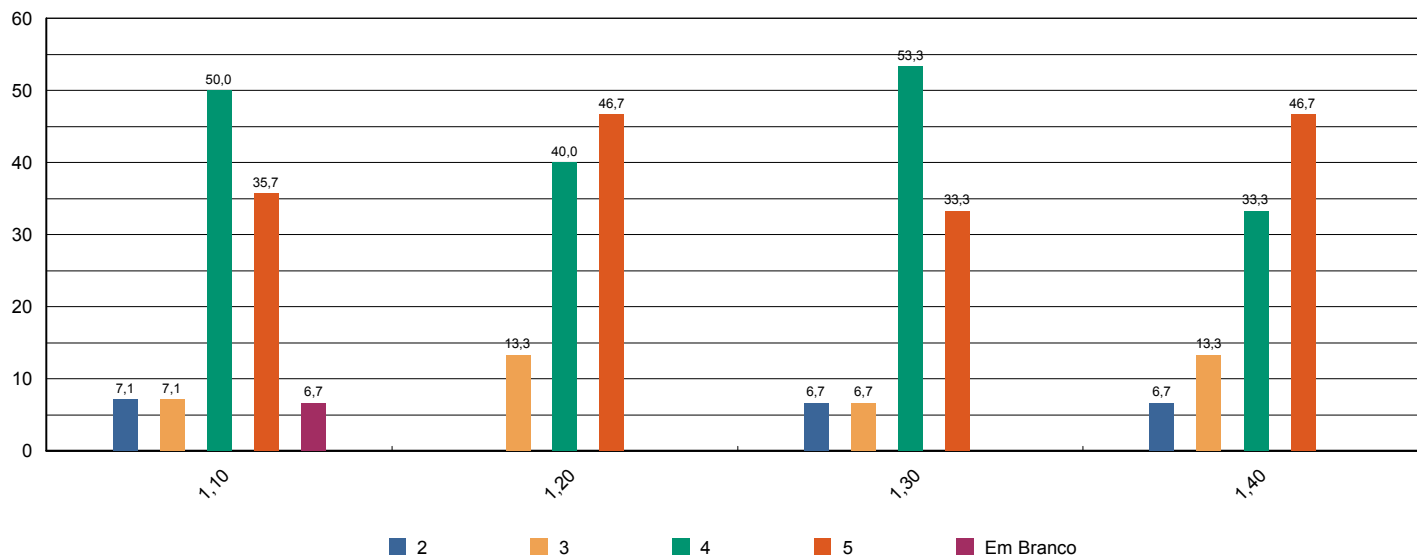
Sistema de Avaliação Institucional



Avaliação	1º Avaliação Institucional de 2012	01/05/2012 à 04/06/2012
Localidade	Faculdade Adventista de Hortolândia Hortolândia	
Curso	Educação Física	Participantes 15
Dimensão	2 - Políticas Acadêmicas	
Questionário	Políticas Acadêmicas (Docentes)	

perguntas	total sem brancos	brancos
1.1 - O perfil do egresso está adequadamente definido.	14	1
1.2 - A missão e os objetivos do curso estão bem definidos.	15	0
1.3 - As disciplinas se apresentam, ao longo do curso, em uma seqüência lógica tanto epistemológica quanto pedagogicamente.	15	0
1.4 - As disciplinas de um mesmo semestre apresentam relação entre si com caráter de complementaridade, isto é, o currículo apresenta uma integração horizontal	15	0

* perguntas X representação percentual



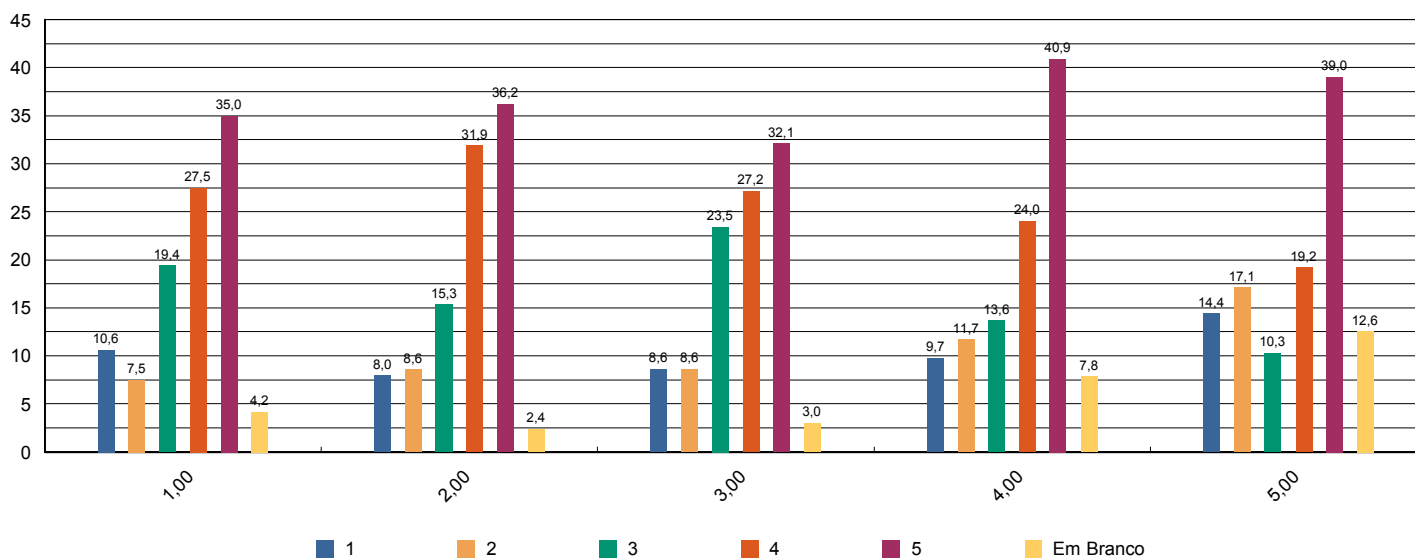
Sistema de Avaliação Institucional



Avaliação	1º Avaliação Institucional de 2012	01/05/2012 à 04/06/2012
Localidade	Faculdade Adventista de Hortolândia Hortolândia	
Curso	Pedagogia	Participantes 167
Dimensão	9 - Políticas de atendimento aos estudantes	
Questionário	Atendimento aos discentes	

perguntas	total sem brancos	brancos
1 - Atendimento e serviço da cantina	160	7
2 - Atendimento na biblioteca.	163	4
3 - Atendimento na secretaria.	162	5
4 - Atendimento do setor de finanças.	154	13
5 - Atendimento do setor de Bolsas de Estudo.	146	21

* perguntas X representação percentual



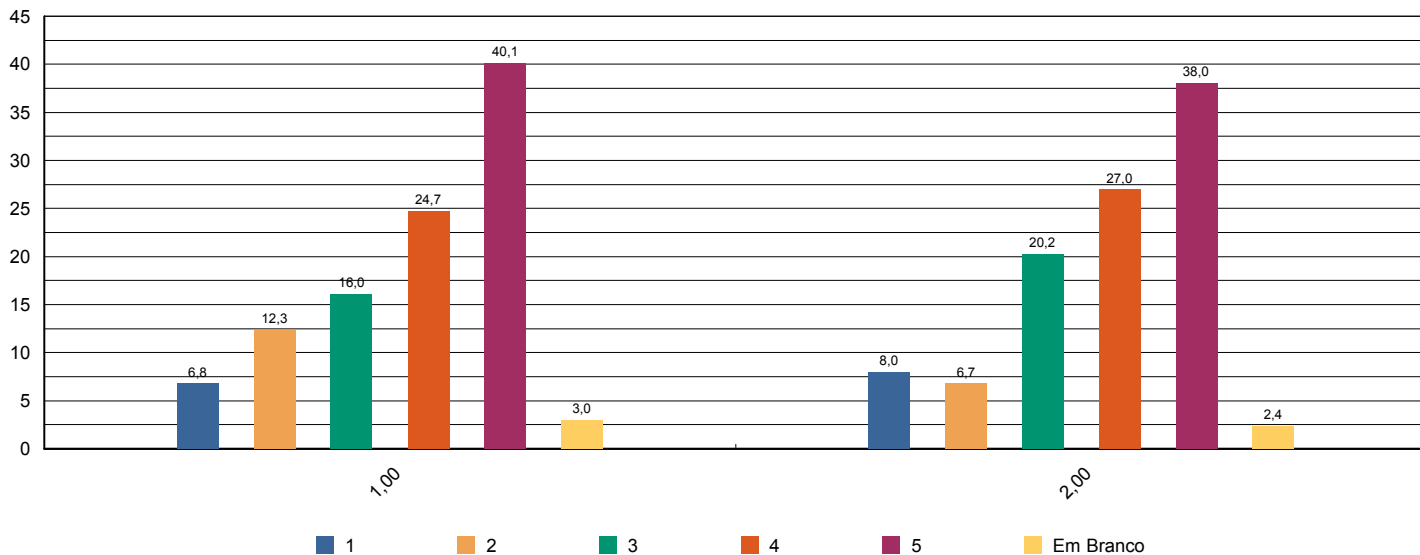
Sistema de Avaliação Institucional



Avaliação	1º Avaliação Institucional de 2012	01/05/2012 à 04/06/2012
Localidade	Faculdade Adventista de Hortolândia Hortolândia	
Curso	Pedagogia	Participantes 167
Dimensão	4 - Comunicação com a sociedade	
Questionário	Comunicação	

perguntas	total sem brancos	brancos
1 - Informações sobre procedimentos de rotina (matrículas, pagamentos, horários de funcionamento, calendário, etc.) são adequadamente divulgadas.	162	5
2 - Eventos promovidos pela instituição são adequadamente divulgados.	163	4

* perguntas X representação percentual



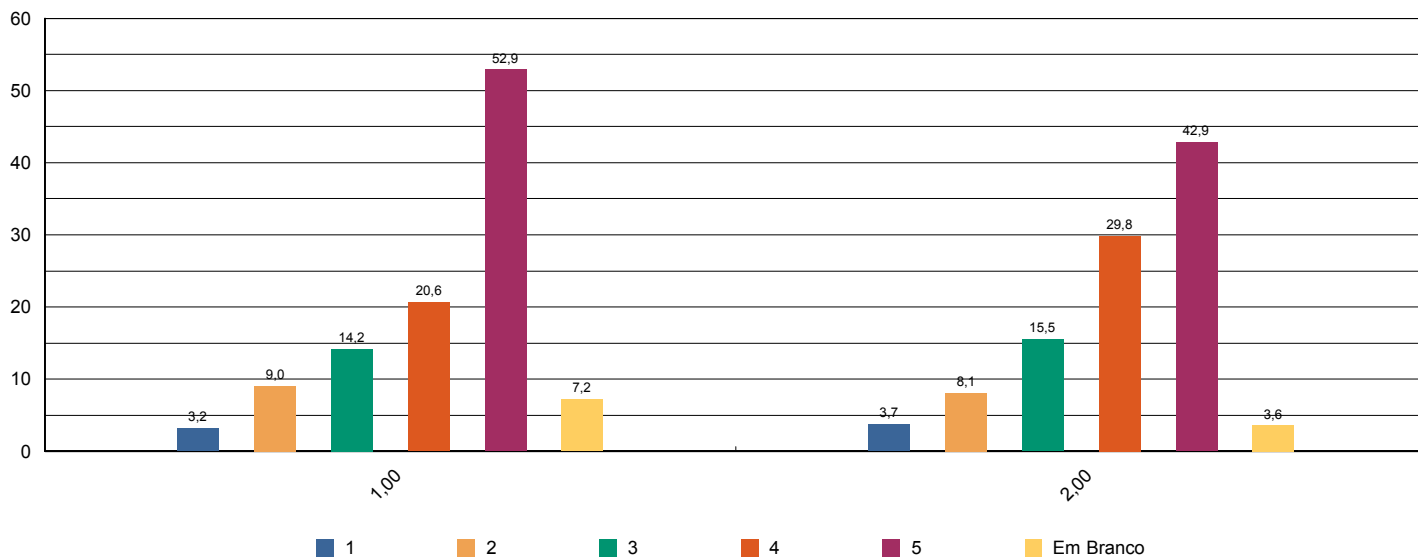


Sistema de Avaliação Institucional

Avaliação	1º Avaliação Institucional de 2012	01/05/2012 à 04/06/2012
Localidade	Faculdade Adventista de Hortolândia Hortolândia	
Curso	Pedagogia	Participantes 167
Dimensão	6 - Organização e Gestão da Instituição	
Questionário	Coordenadoria do curso	

perguntas	total sem brancos	brancos
1 - Disposição do coordenador para ouvir e orientar os alunos.	155	12
2 - Liderança do curso.	161	6

* perguntas X representação percentual



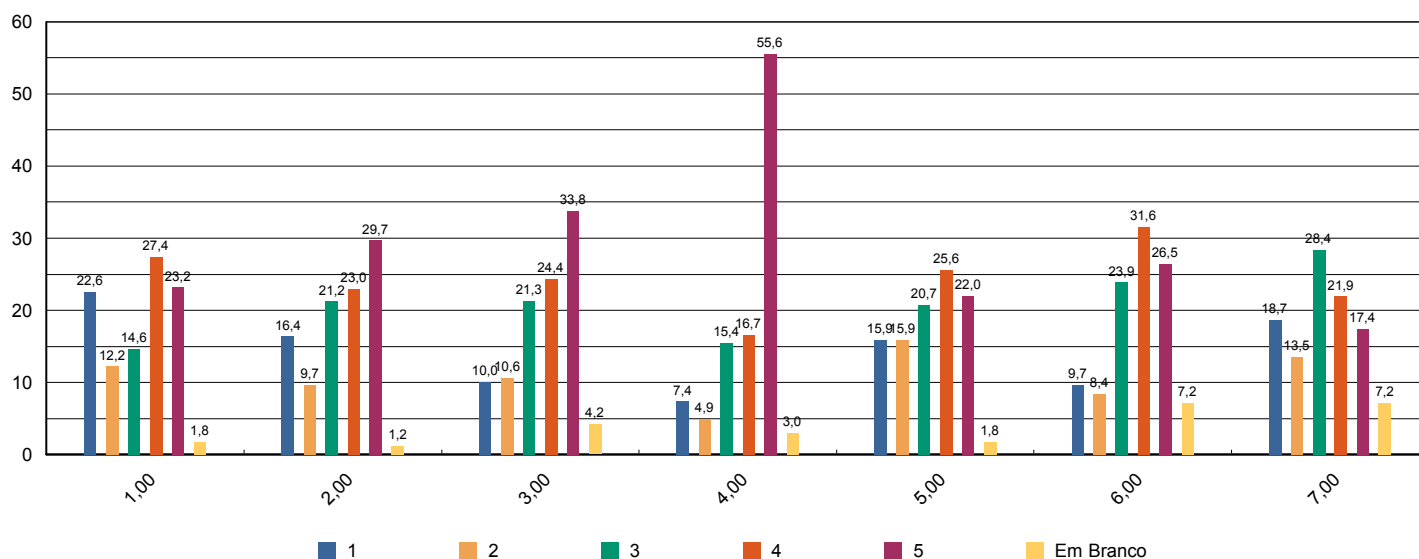


Sistema de Avaliação Institucional

Avaliação	1º Avaliação Institucional de 2012	01/05/2012 à 04/06/2012
Localidade	Faculdade Adventista de Hortolândia Hortolândia	
Curso	Pedagogia	Participantes 167
Dimensão	7 - Infraestrutura Física e recursos de apoio	
Questionário	Infraestrutura	

perguntas	total sem brancos	brancos
1 - Sala de aula	164	3
2 - Sanitários	165	2
3 - Cantina	160	7
4 - Espaços de convivência (centro de vivência, quadras, jardins, etc.)	162	5
5 - Livros, periódicos e outros materiais disponíveis na biblioteca.	164	3
6 - Laboratórios e outros espaços para atividades práticas.	155	12
7 - Acesso à Internet para pesquisa acadêmica.	155	12

* perguntas X representação percentual



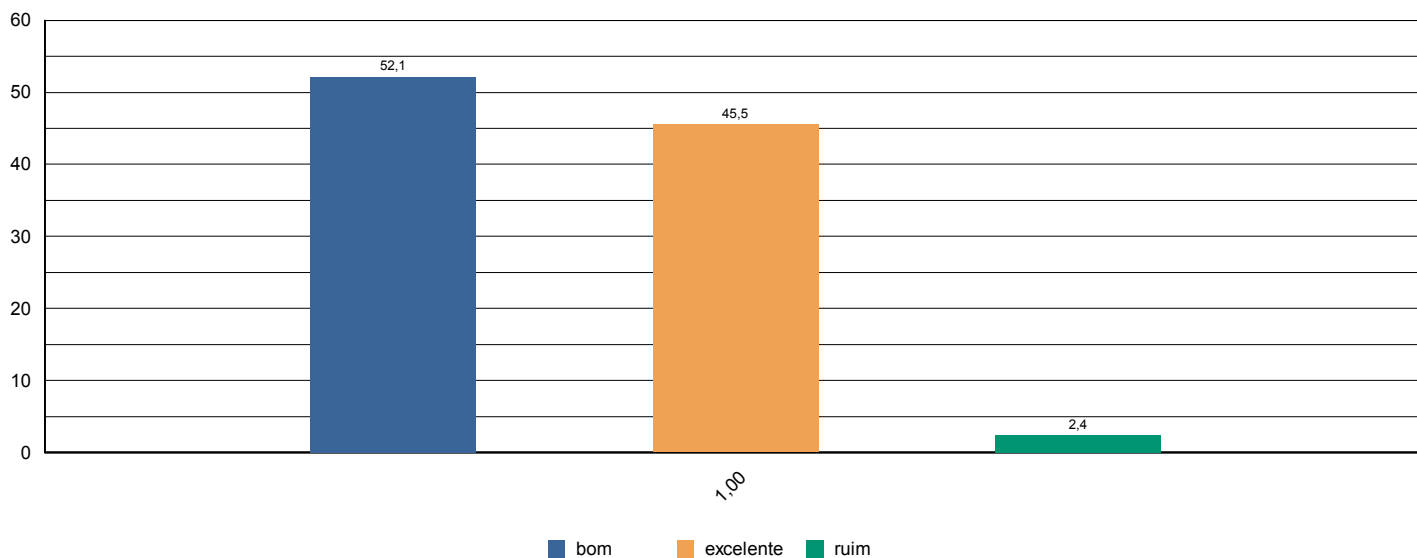


Sistema de Avaliação Institucional

Avaliação	1º Avaliação Institucional de 2012	01/05/2012 à 04/06/2012
Localidade	Faculdade Adventista de Hortolândia Hortolândia	
Curso	Pedagogia	Participantes 167
Dimensão	7 - Infraestrutura Física e recursos de apoio	
Questionário	Quanto ao Sistema de Avaliação	

perguntas	total sem brancos	brancos
1 - O que você achou desse sistema avaliativo institucional?	167	0

* perguntas X representação percentual



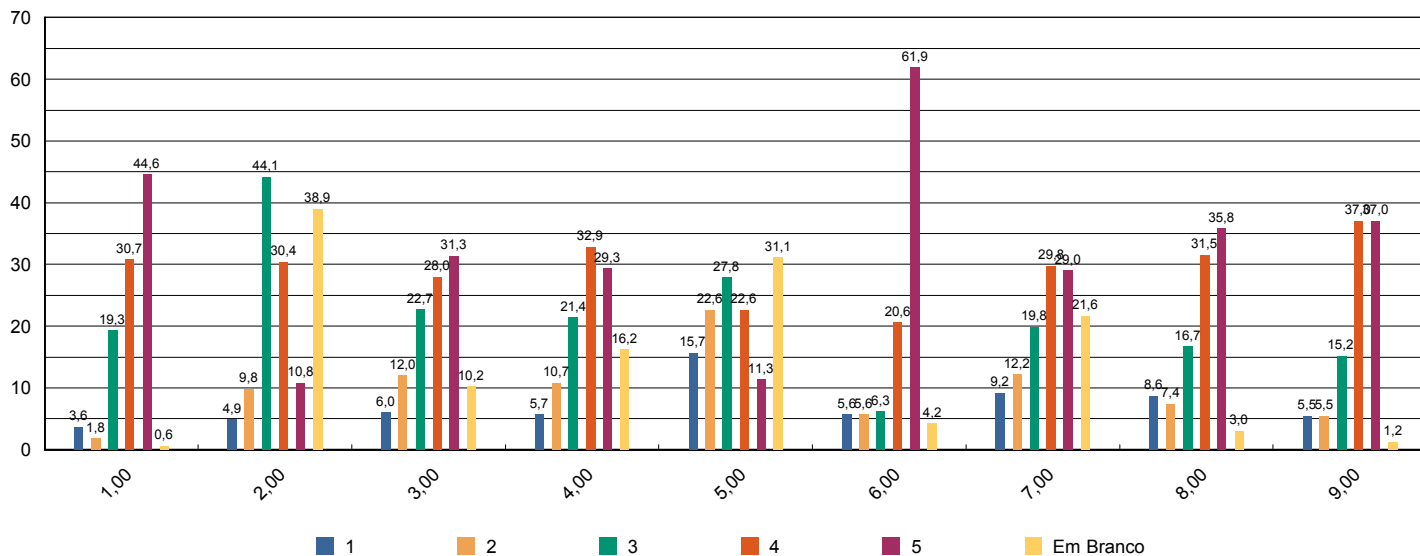


Sistema de Avaliação Institucional

Avaliação	1ª Avaliação Institucional de 2012	01/05/2012 à 04/06/2012
Localidade	Faculdade Adventista de Hortolândia Hortolândia	
Curso	Pedagogia	Participantes 167
Dimensão	2 - Políticas Acadêmicas	
Questionário	Quanto às condições pedagógicas do curso	

perguntas	total sem brancos	brancos
1 - Contribuição das disciplinas para minha formação profissional.	166	1
2 - Programas de extensão.	102	65
3 - Programa de iniciação científica do meu curso.	150	17
4 - Processo de desenvolvimento do Trabalho de Conclusão de Curso (TCC).	140	27
5 - Apoio à participação de alunos em eventos científicos fora da Instituição.	115	52
6 - Apoio espiritual.	160	7
7 - Programa de Apoio ao Discente (PROAD).	131	36
8 - Harmonia e sincronismo entre as disciplinas	162	5
9 - O meu grau de satisfação com o curso, como um todo, é:	165	2

* perguntas X representação percentual



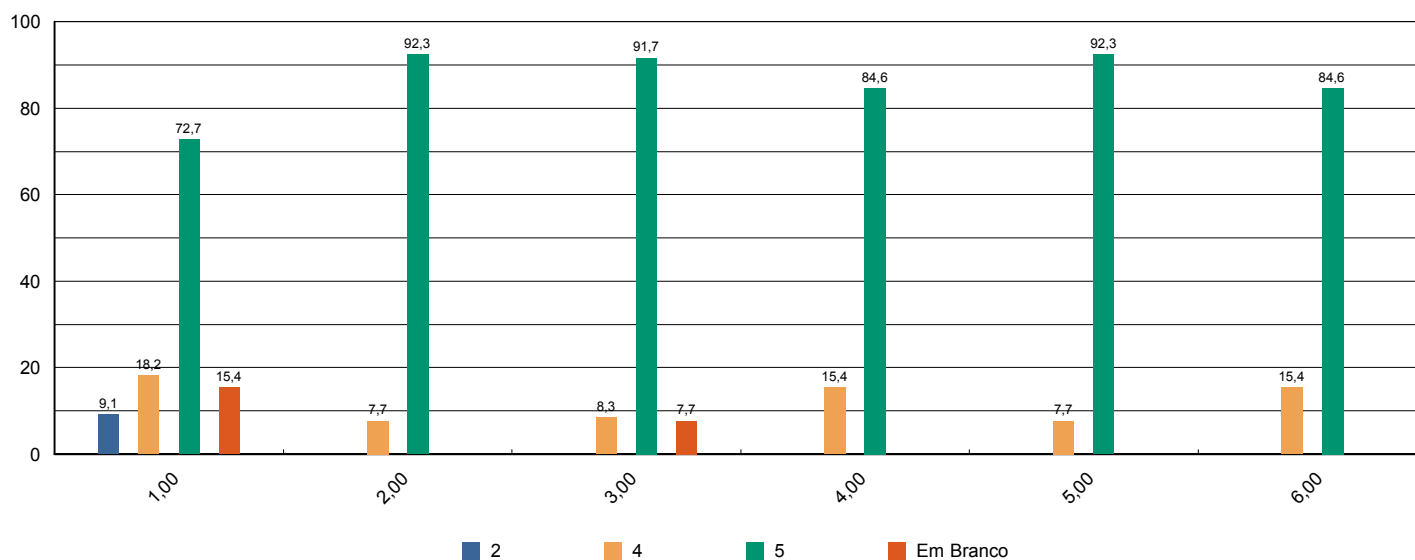
Sistema de Avaliação Institucional



Avaliação	1ª Avaliação Institucional de 2012	01/05/2012 à 04/06/2012
Localidade	Faculdade Adventista de Hortolândia Hortolândia	
Curso	Pedagogia	Participantes 13
Dimensão	2 - Políticas Acadêmicas	
Questionário	Avalie a atuação do Colegiado do Curso (Docentes)	

perguntas	total sem brancos	brancos
1 - Analisa, periodicamente, relatórios da Comissão Própria de Avaliação (CPA), Relatórios do MEC, da Comissão Interna de Avaliação de Curso (CIAC) e da Comissão de Avaliação Denominacional.	11	2
2 - Aprova os ementários e bibliografias das disciplinas.	13	0
3 - Atualiza, periodicamente, o Projeto Pedagógico de Curso (PPC).	12	1
4 - Aprecia os projetos apresentados pela Coordenadoria de Curso.	13	0
5 - Meu grau de satisfação com o curso.	13	0
6 - Meu grau de satisfação com o clima institucional.	13	0

* perguntas X representação percentual



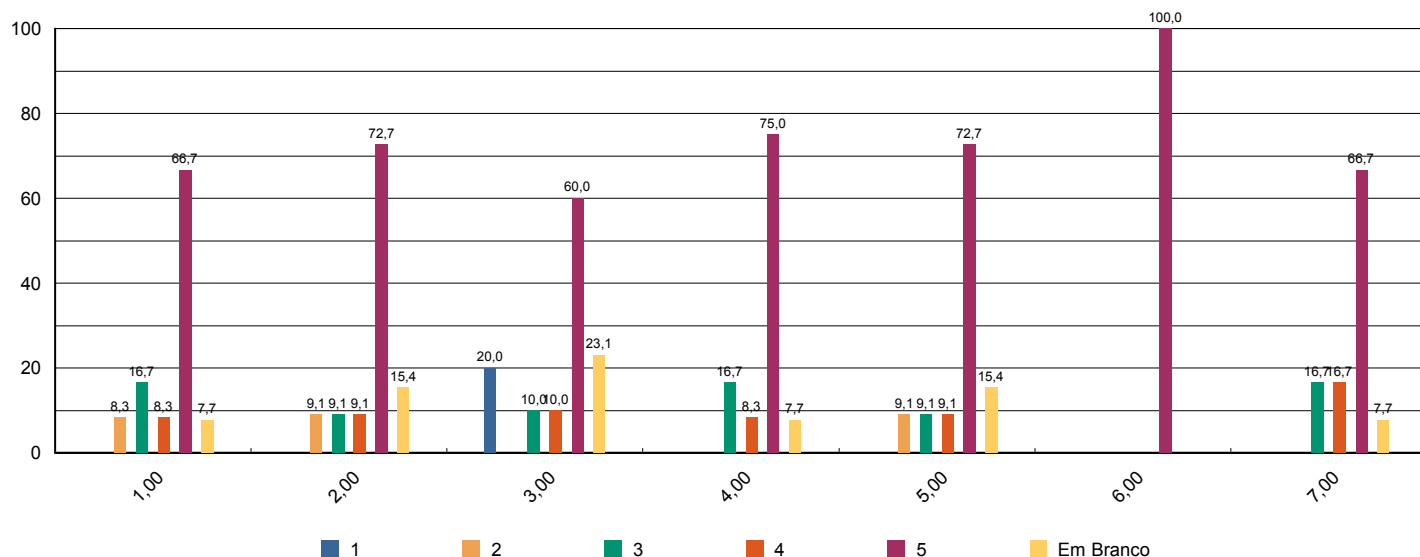


Sistema de Avaliação Institucional

Avaliação	1º Avaliação Institucional de 2012	01/05/2012 à 04/06/2012
Localidade	Faculdade Adventista de Hortolândia Hortolândia	
Curso	Pedagogia	Participantes 13
Dimensão	2 - Políticas Acadêmicas	
Questionário	Avalie o apoio que o curso oferece aos alunos (Docentes)	

perguntas	total sem brancos	brancos
1 - Há programas de extensão como parte do projeto do curso.	12	1
2 - Há programas de iniciação científica como parte do projeto do curso.	11	2
3 - Há programa de monitoria.	10	3
4 - A Instituição dá apoio à participação discente em eventos científicos fora da instituição (encontros, congressos, etc..)	12	1
5 - As atividades promovidas pelo Programa de Atendimento ao Discente (PROAD) atendem às necessidades dos alunos.	11	2
6 - Há um programa efetivo de apoio espiritual aos alunos.	13	0
7 - O curso promove eventos acadêmico-científicos e culturais.	12	1

* perguntas X representação percentual



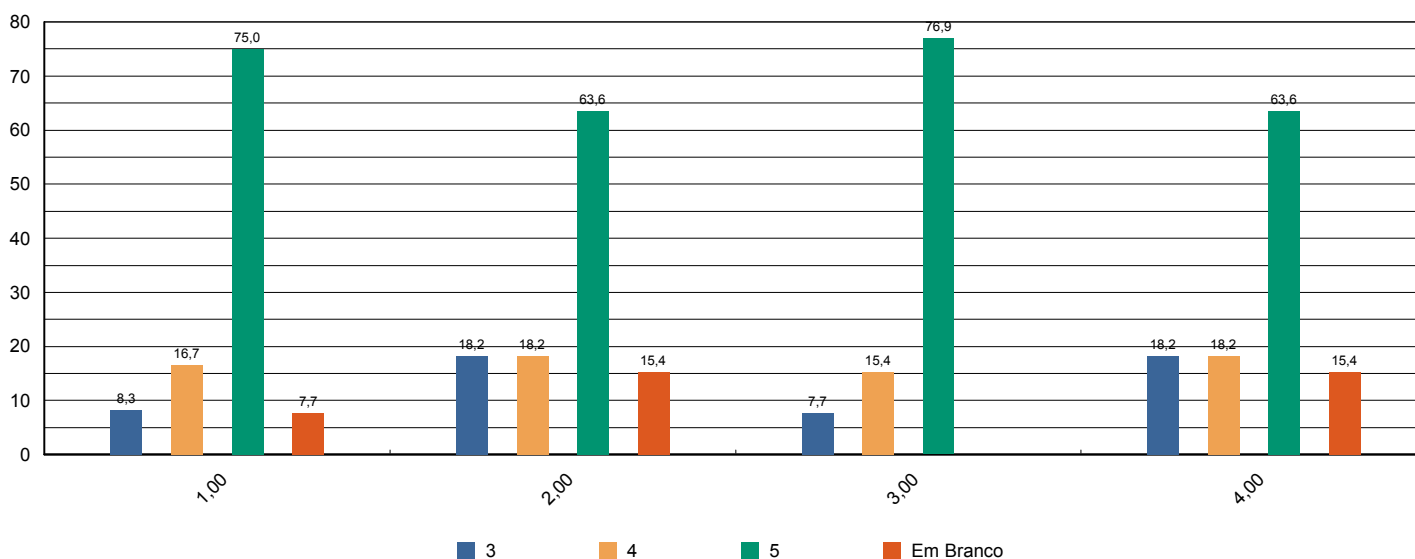
Sistema de Avaliação Institucional



Avaliação	1º Avaliação Institucional de 2012	01/05/2012 à 04/06/2012
Localidade	Faculdade Adventista de Hortolândia Hortolândia	
Curso	Pedagogia	Participantes 13
Dimensão	2 - Políticas Acadêmicas	
Questionário	Avalie o apoio que o curso oferece aos professores (Docentes)	

perguntas	total sem brancos	brancos
1 - Programa de apoio à capacitação docente (PAD).	12	1
2 - Programa de atualização didático-pedagógica (PROAP).	11	2
3 - Apoio à participação em eventos científicos, encontros, congressos ,etc.. (PROAPARC)	13	0
4 - Espaço destinado à análise de relatos de experiências desenvolvidas em práticas pedagógicas com vistas à socialização dos resultados e melhoria do desempenho docente e discente no ensino–aprendizagem	11	2

* perguntas X representação percentual



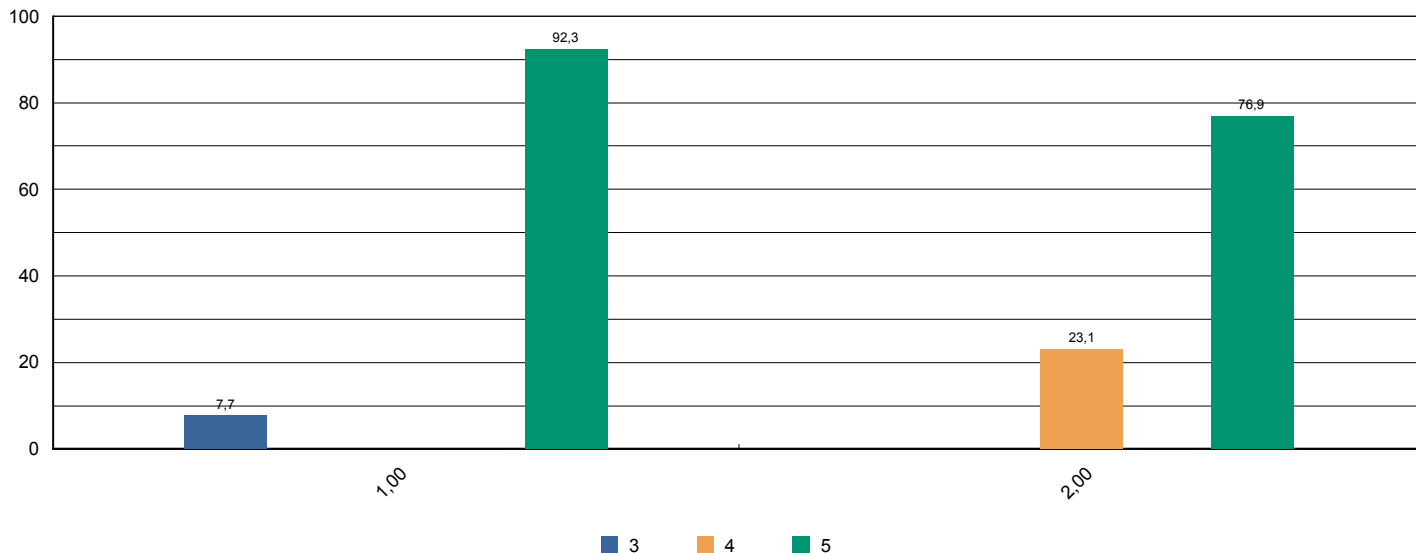


Sistema de Avaliação Institucional

Avaliação	1º Avaliação Institucional de 2012	01/05/2012 à 04/06/2012
Localidade	Faculdade Adventista de Hortolândia Hortolândia	
Curso	Pedagogia	Participantes 13
Dimensão	4 - Comunicação com a sociedade	
Questionário	Comunicação (Docentes)	

perguntas	total sem brancos	brancos
1 - As informações sobre procedimentos de rotina (atribuição e horário de aulas, documentação, reuniões, salários e outros) são adequadamente divulgadas.	13	0
2 - Os eventos promovidos pela instituição são adequadamente divulgados.	13	0

* perguntas X representação percentual



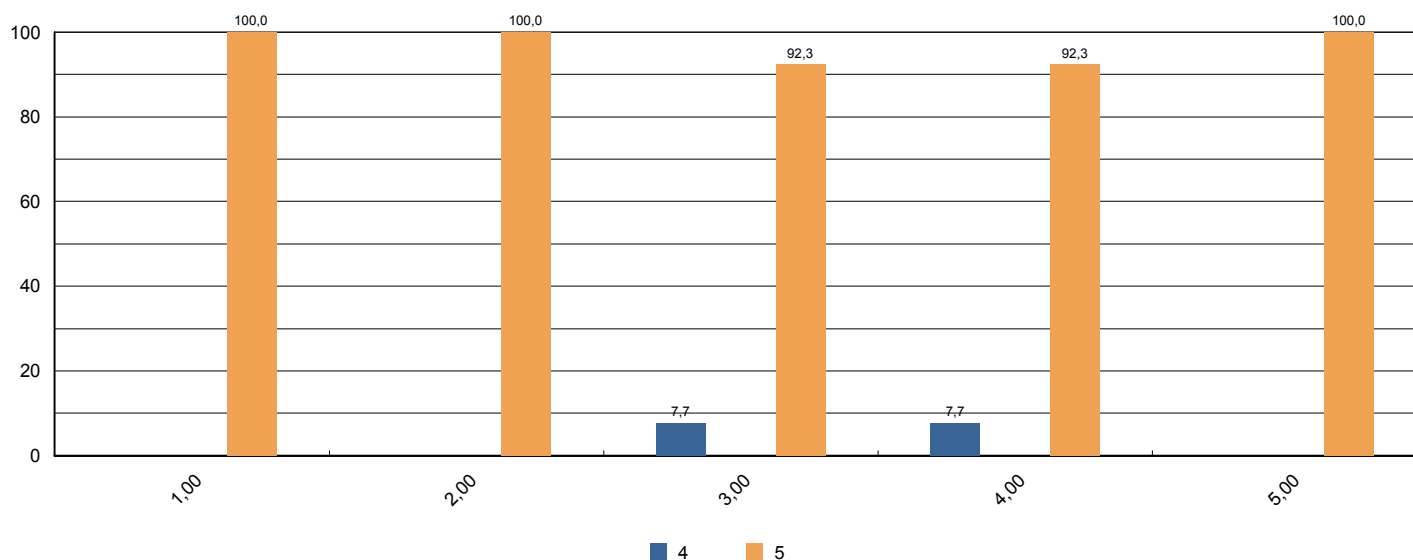
Sistema de Avaliação Institucional



Avaliação	1º Avaliação Institucional de 2012	01/05/2012 à 04/06/2012
Localidade	Faculdade Adventista de Hortolândia Hortolândia	
Curso	Pedagogia	Participantes 13
Dimensão	6 - Organização e Gestão da Instituição	
Questionário	Coordenadoria do Curso (Docentes)	

perguntas	total sem brancos	brancos
1 - Disposição do coordenador para ouvir os professores.	13	0
2 - Interesse revelado na solução dos problemas.	13	0
3 - Coordenação das reuniões de Colegiado, CIAC e NDE abordando temas relevantes para o bom funcionamento do curso.	13	0
4 - As orientações recebidas.	13	0
5 - Administração e liderança do Curso.	13	0

* perguntas X representação percentual



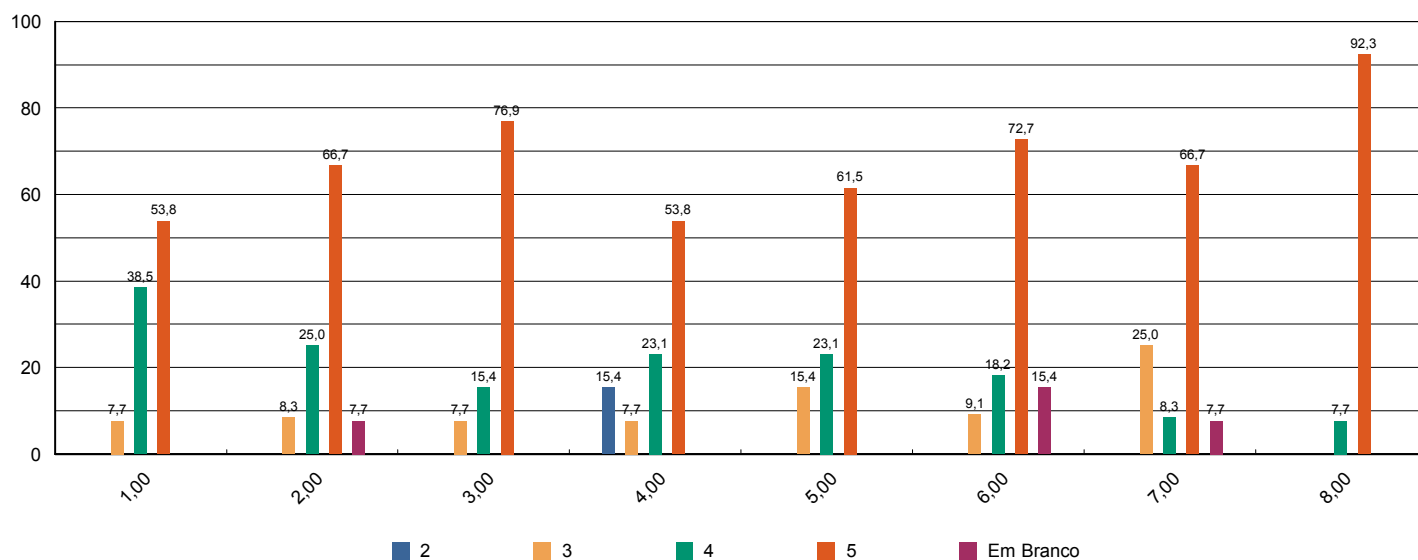


Sistema de Avaliação Institucional

Avaliação	1º Avaliação Institucional de 2012	01/05/2012 à 04/06/2012
Localidade	Faculdade Adventista de Hortolândia Hortolândia	
Curso	Pedagogia	Participantes 13
Dimensão	7 - Infraestrutura Física e recursos de apoio	
Questionário	Infraestrutura (Docentes)	

perguntas	total sem brancos	brancos
1 - Salas de aula.	13	0
2 - Sanitários.	12	1
3 - Espaços de lazer (quadras, jardins, centro de vivência, etc.)	13	0
4 - Disponibilidade e suficiência do acervo da biblioteca	13	0
5 - Equipamentos disponíveis para uso didático	13	0
6 - Qualidade dos laboratórios	11	2
7 - Acesso a internet para pesquisa acadêmica	12	1
8 - Ambiente de trabalho (sala de professores, gabinetes, etc.)	13	0

* perguntas X representação percentual



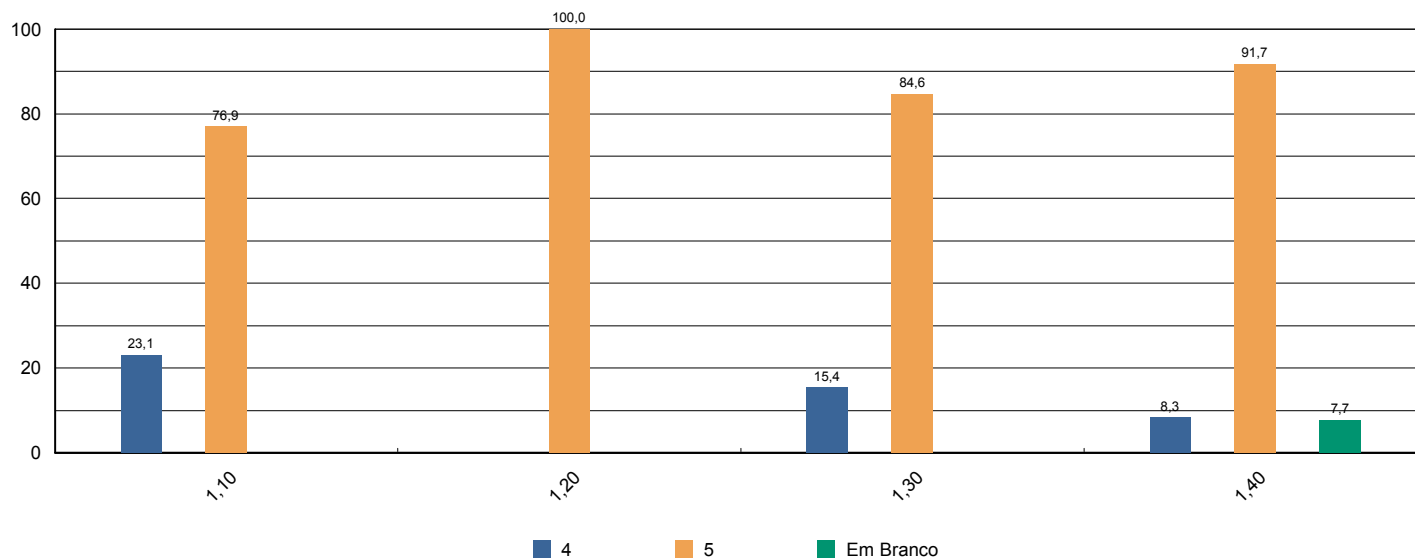


Sistema de Avaliação Institucional

Avaliação	1ª Avaliação Institucional de 2012	01/05/2012 à 04/06/2012
Localidade	Faculdade Adventista de Hortolândia Hortolândia	
Curso	Pedagogia	Participantes 13
Dimensão	2 - Políticas Acadêmicas	
Questionário	Políticas Acadêmicas (Docentes)	

perguntas	total sem brancos	brancos
1.1 - O perfil do egresso está adequadamente definido.	13	0
1.2 - A missão e os objetivos do curso estão bem definidos.	13	0
1.3 - As disciplinas se apresentam, ao longo do curso, em uma seqüência lógica tanto epistemológica quanto pedagogicamente.	13	0
1.4 - As disciplinas de um mesmo semestre apresentam relação entre si com caráter de complementaridade, isto é, o currículo apresenta uma integração horizontal	12	1

* perguntas X representação percentual



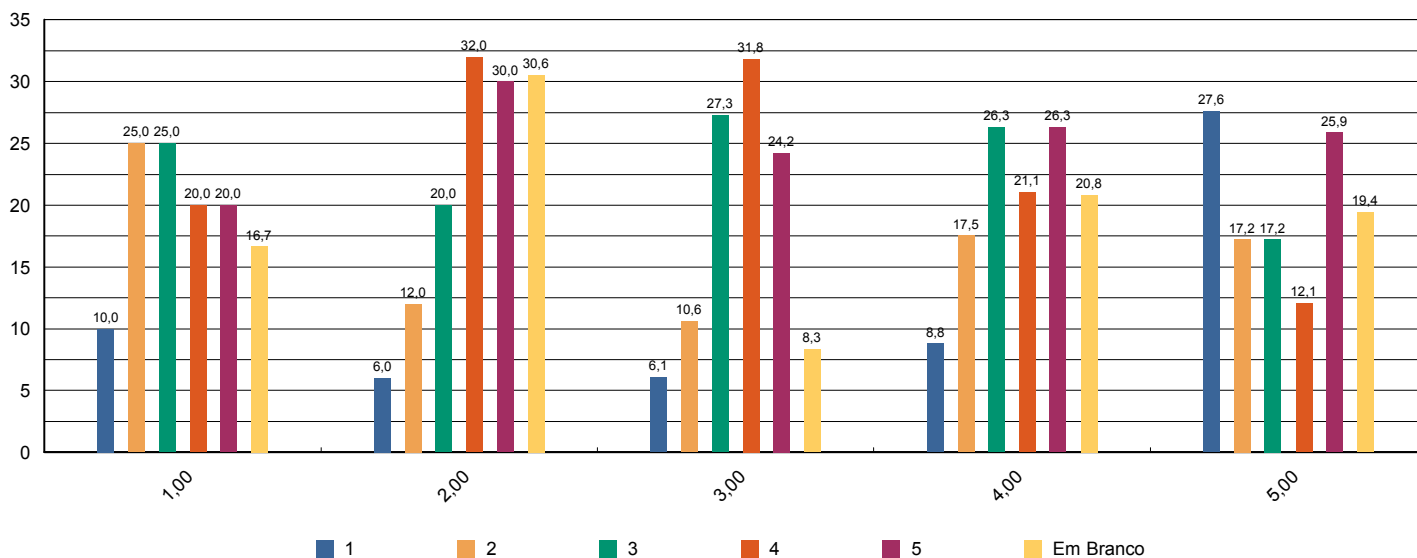


Sistema de Avaliação Institucional

Avaliação	1º Avaliação Institucional de 2012	01/05/2012 à 04/06/2012
Localidade	Faculdade Adventista de Hortolândia Hortolândia	
Curso	Sistemas de Informação	Participantes 72
Dimensão	9 - Políticas de atendimento aos estudantes	
Questionário	Atendimento aos discentes	

perguntas	total sem brancos	brancos
1 - Atendimento e serviço da cantina	60	12
2 - Atendimento na biblioteca.	50	22
3 - Atendimento na secretaria.	66	6
4 - Atendimento do setor de finanças.	57	15
5 - Atendimento do setor de Bolsas de Estudo.	58	14

* perguntas X representação percentual



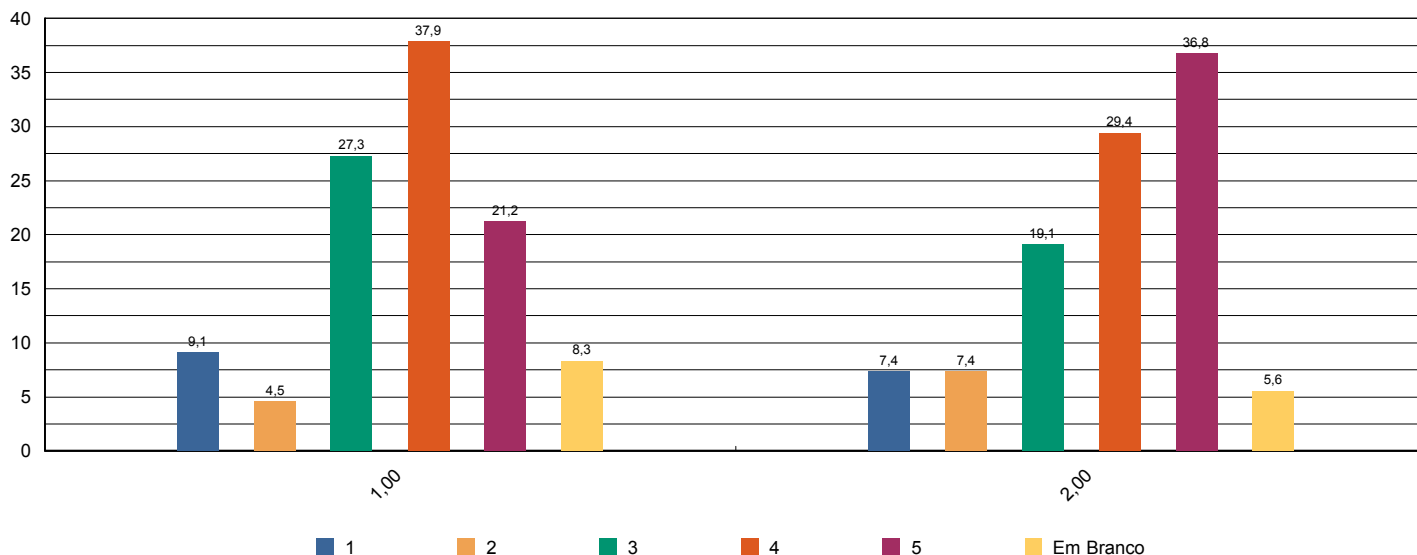
Sistema de Avaliação Institucional



Avaliação	1º Avaliação Institucional de 2012	01/05/2012 à 04/06/2012
Localidade	Faculdade Adventista de Hortolândia Hortolândia	
Curso	Sistemas de Informação	Participantes 72
Dimensão	4 - Comunicação com a sociedade	
Questionário	Comunicação	

perguntas	total sem brancos	brancos
1 - Informações sobre procedimentos de rotina (matrículas, pagamentos, horários de funcionamento, calendário, etc.) são adequadamente divulgadas.	66	6
2 - Eventos promovidos pela instituição são adequadamente divulgados.	68	4

* perguntas X representação percentual



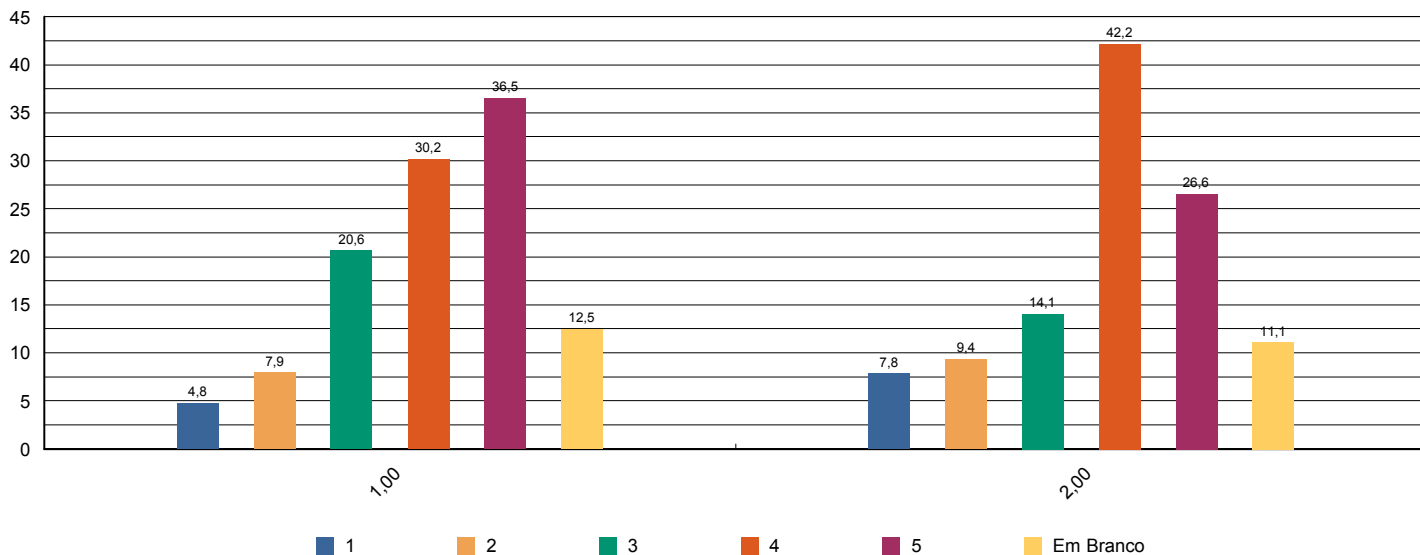


Sistema de Avaliação Institucional

Avaliação	1º Avaliação Institucional de 2012	01/05/2012 à 04/06/2012
Localidade	Faculdade Adventista de Hortolândia Hortolândia	
Curso	Sistemas de Informação	Participantes 72
Dimensão	6 - Organização e Gestão da Instituição	
Questionário	Coordenadoria do curso	

perguntas	total sem brancos	brancos
1 - Disposição do coordenador para ouvir e orientar os alunos.	63	9
2 - Liderança do curso.	64	8

* perguntas X representação percentual



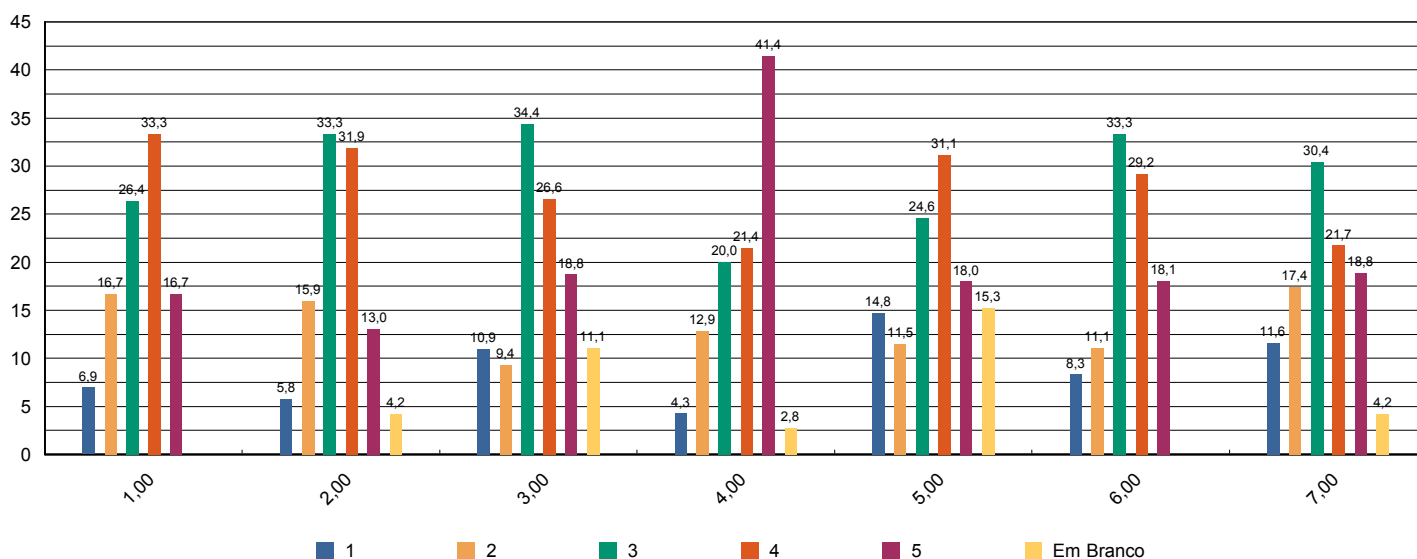
Sistema de Avaliação Institucional



Avaliação	1º Avaliação Institucional de 2012	01/05/2012 à 04/06/2012
Localidade	Faculdade Adventista de Hortolândia Hortolândia	
Curso	Sistemas de Informação	Participantes 72
Dimensão	7 - Infraestrutura Física e recursos de apoio	
Questionário	Infraestrutura	

perguntas	total sem brancos	brancos
1 - Sala de aula	72	0
2 - Sanitários	69	3
3 - Cantina	64	8
4 - Espaços de convivência (centro de vivência, quadras, jardins, etc.)	70	2
5 - Livros, periódicos e outros materiais disponíveis na biblioteca.	61	11
6 - Laboratórios e outros espaços para atividades práticas.	72	0
7 - Acesso à Internet para pesquisa acadêmica.	69	3

* perguntas X representação percentual



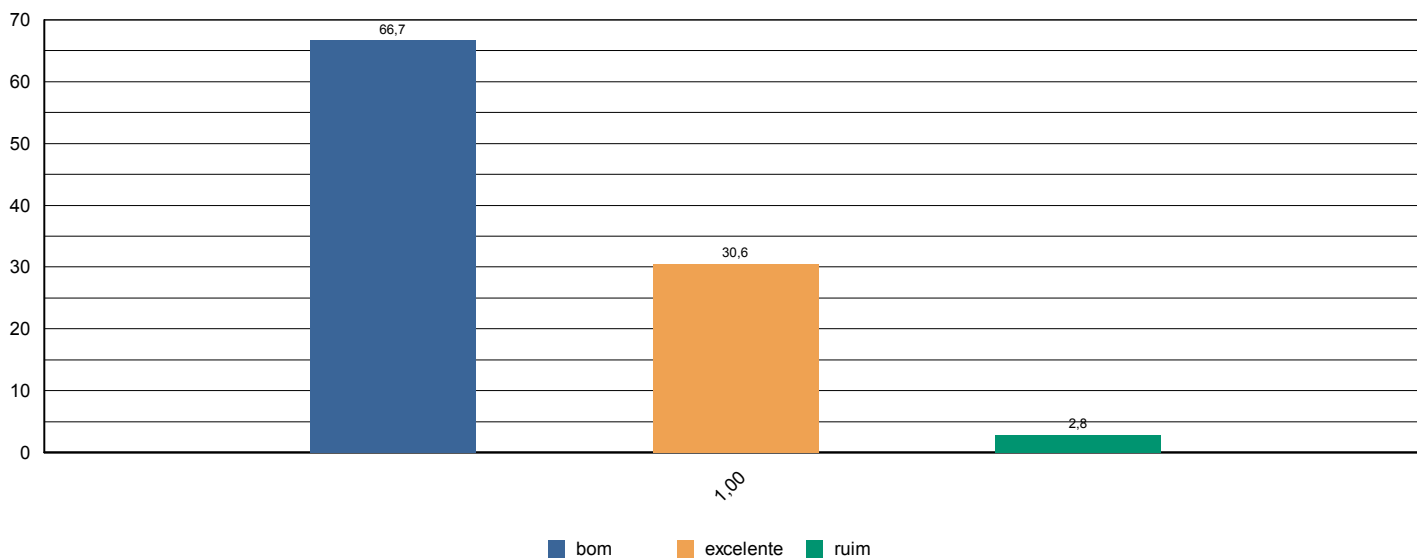


Sistema de Avaliação Institucional

Avaliação	1º Avaliação Institucional de 2012	01/05/2012 à 04/06/2012
Localidade	Faculdade Adventista de Hortolândia Hortolândia	
Curso	Sistemas de Informação	Participantes 72
Dimensão	7 - Infraestrutura Física e recursos de apoio	
Questionário	Quanto ao Sistema de Avaliação	

perguntas	total sem brancos	brancos
1 - O que você achou desse sistema avaliativo institucional?	72	0

* perguntas X representação percentual



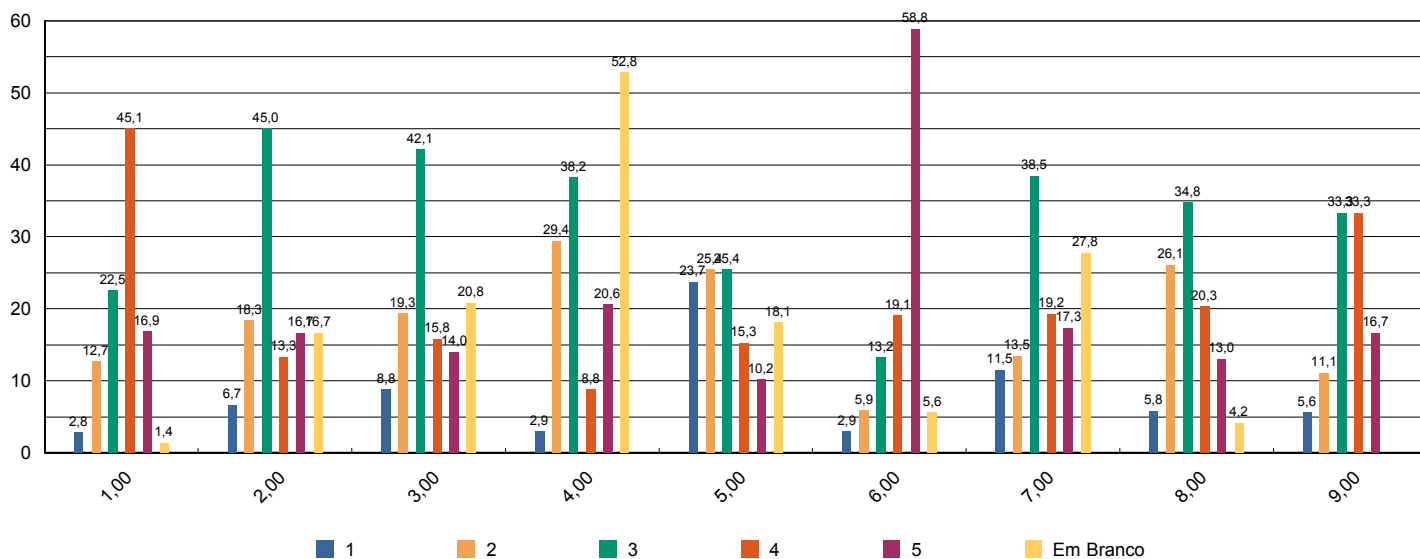


Sistema de Avaliação Institucional

Avaliação	1º Avaliação Institucional de 2012	01/05/2012 à 04/06/2012
Localidade	Faculdade Adventista de Hortolândia Hortolândia	
Curso	Sistemas de Informação	Participantes 72
Dimensão	2 - Políticas Acadêmicas	
Questionário	Quanto às condições pedagógicas do curso	

perguntas	total sem brancos	brancos
1 - Contribuição das disciplinas para minha formação profissional.	71	1
2 - Programas de extensão.	60	12
3 - Programa de iniciação científica do meu curso.	57	15
4 - Processo de desenvolvimento do Trabalho de Conclusão de Curso (TCC).	34	38
5 - Apoio à participação de alunos em eventos científicos fora da Instituição.	59	13
6 - Apoio espiritual.	68	4
7 - Programa de Apoio ao Discente (PROAD).	52	20
8 - Harmonia e sincronismo entre as disciplinas	69	3
9 - O meu grau de satisfação com o curso, como um todo, é:	72	0

* perguntas X representação percentual



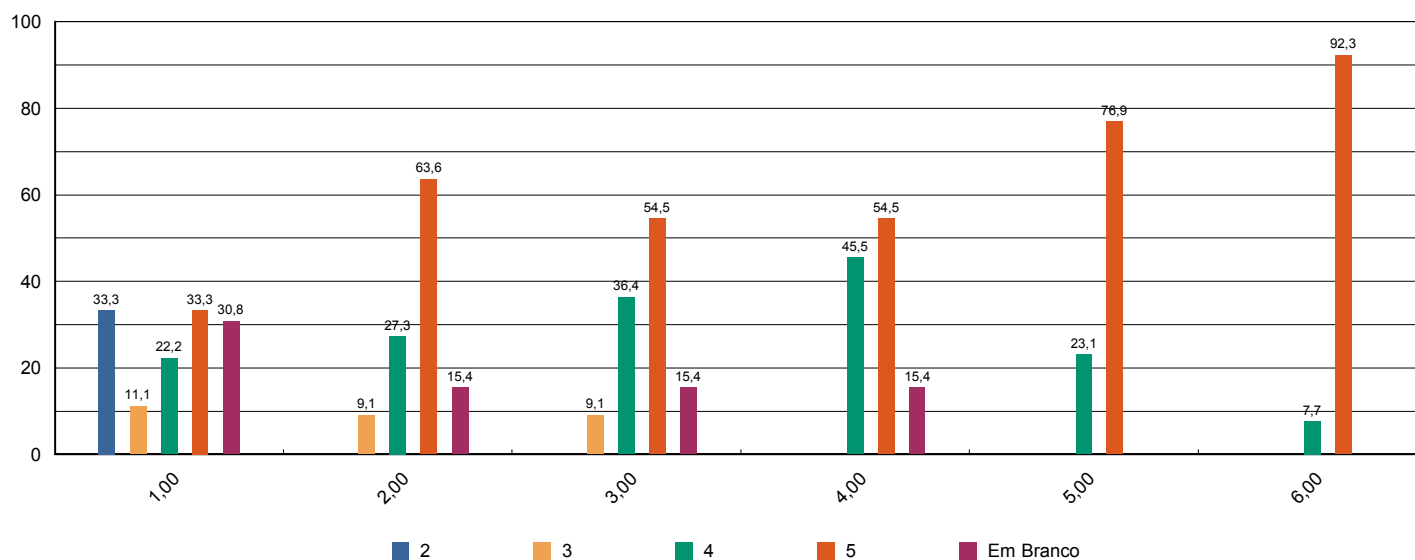
Sistema de Avaliação Institucional



Avaliação	1º Avaliação Institucional de 2012	01/05/2012 à 04/06/2012
Localidade	Faculdade Adventista de Hortolândia Hortolândia	
Curso	Sistemas de Informação	Participantes 13
Dimensão	2 - Políticas Acadêmicas	
Questionário	Avalie a atuação do Colegiado do Curso (Docentes)	

perguntas	total sem brancos	brancos
1 - Analisa, periodicamente, relatórios da Comissão Própria de Avaliação (CPA), Relatórios do MEC, da Comissão Interna de Avaliação de Curso (CIAC) e da Comissão de Avaliação Denominacional.	9	4
2 - Aprova os ementários e bibliografias das disciplinas.	11	2
3 - Atualiza, periodicamente, o Projeto Pedagógico de Curso (PPC).	11	2
4 - Aprecia os projetos apresentados pela Coordenadoria de Curso.	11	2
5 - Meu grau de satisfação com o curso.	13	0
6 - Meu grau de satisfação com o clima institucional.	13	0

* perguntas X representação percentual



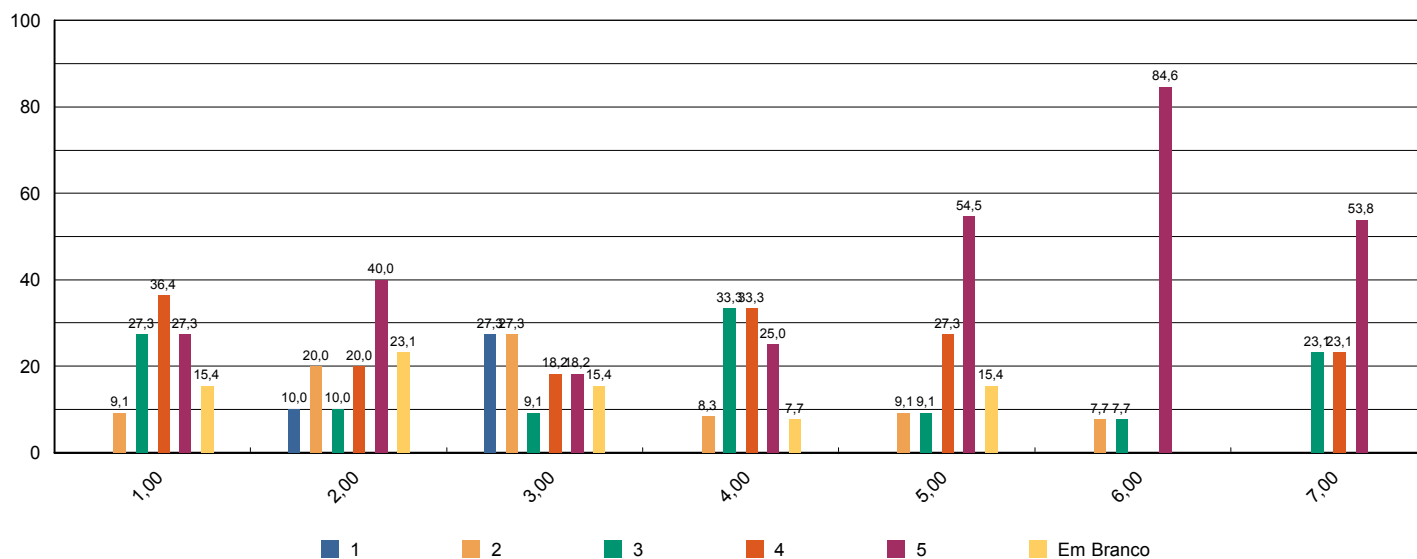


Sistema de Avaliação Institucional

Avaliação	1ª Avaliação Institucional de 2012	01/05/2012 à 04/06/2012
Localidade	Faculdade Adventista de Hortolândia Hortolândia	
Curso	Sistemas de Informação	Participantes 13
Dimensão	2 - Políticas Acadêmicas	
Questionário	Avalie o apoio que o curso oferece aos alunos (Docentes)	

perguntas	total sem brancos	brancos
1 - Há programas de extensão como parte do projeto do curso.	11	2
2 - Há programas de iniciação científica como parte do projeto do curso.	10	3
3 - Há programa de monitoria.	11	2
4 - A Instituição dá apoio à participação discente em eventos científicos fora da instituição (encontros, congressos, etc..)	12	1
5 - As atividades promovidas pelo Programa de Atendimento ao Discente (PROAD) atendem às necessidades dos alunos.	11	2
6 - Há um programa efetivo de apoio espiritual aos alunos.	13	0
7 - O curso promove eventos acadêmico-científicos e culturais.	13	0

* perguntas X representação percentual



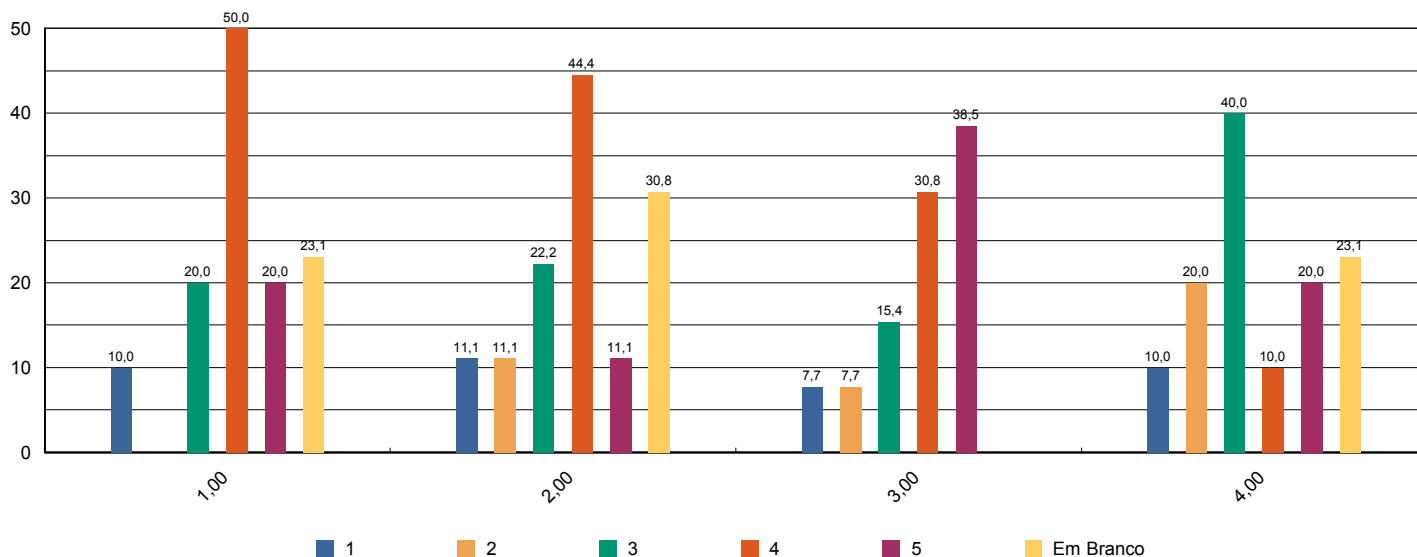
Sistema de Avaliação Institucional



Avaliação	1º Avaliação Institucional de 2012	01/05/2012 à 04/06/2012
Localidade	Faculdade Adventista de Hortolândia Hortolândia	
Curso	Sistemas de Informação	Participantes 13
Dimensão	2 - Políticas Acadêmicas	
Questionário	Avalie o apoio que o curso oferece aos professores (Docentes)	

perguntas	total sem brancos	brancos
1 - Programa de apoio à capacitação docente (PAD).	10	3
2 - Programa de atualização didático-pedagógica (PROAP).	9	4
3 - Apoio à participação em eventos científicos, encontros, congressos ,etc.. (PROAPARC)	13	0
4 - Espaço destinado à análise de relatos de experiências desenvolvidas em práticas pedagógicas com vistas à socialização dos resultados e melhoria do desempenho docente e discente no ensino–aprendizagem	10	3

* perguntas X representação percentual



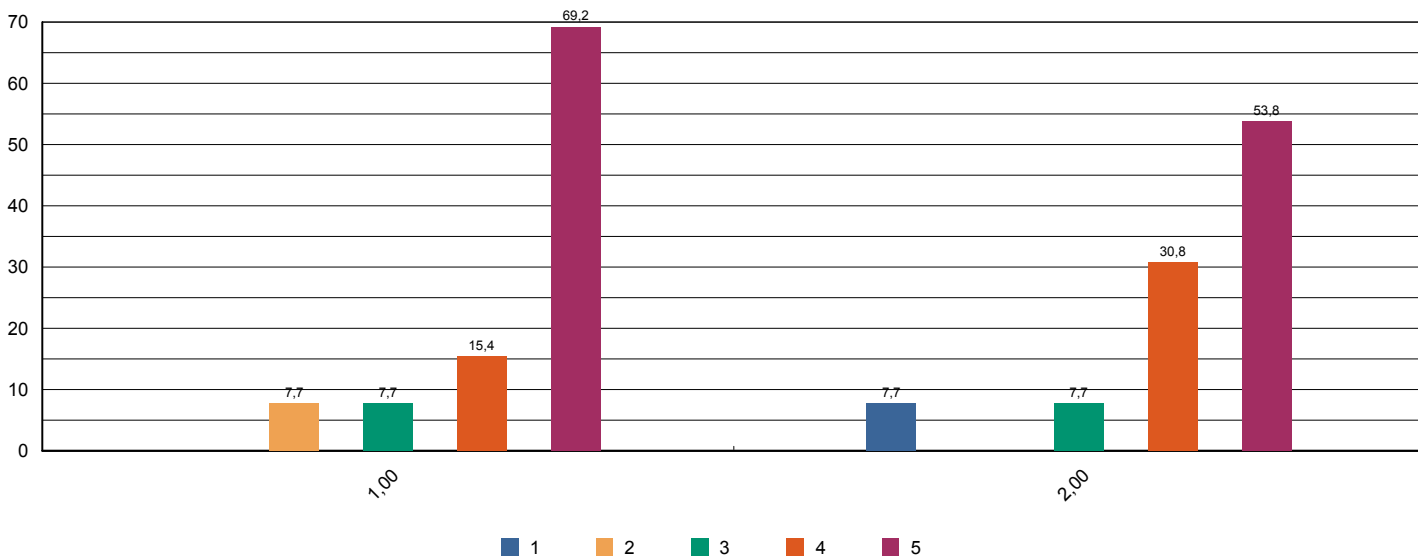


Sistema de Avaliação Institucional

Avaliação	1º Avaliação Institucional de 2012	01/05/2012 à 04/06/2012
Localidade	Faculdade Adventista de Hortolândia Hortolândia	
Curso	Sistemas de Informação	Participantes 13
Dimensão	4 - Comunicação com a sociedade	
Questionário	Comunicação (Docentes)	

perguntas	total sem brancos	brancos
1 - As informações sobre procedimentos de rotina (atribuição e horário de aulas, documentação, reuniões, salários e outros) são adequadamente divulgadas.	13	0
2 - Os eventos promovidos pela instituição são adequadamente divulgados.	13	0

* perguntas X representação percentual



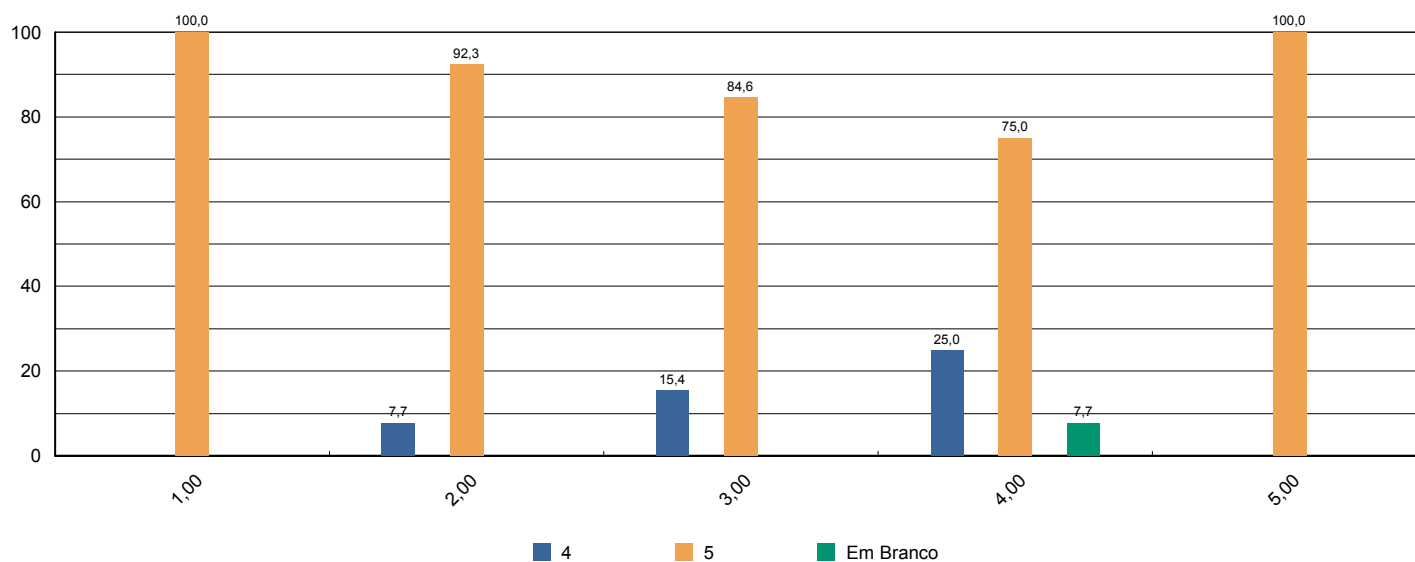
Sistema de Avaliação Institucional



Avaliação	1º Avaliação Institucional de 2012	01/05/2012 à 04/06/2012
Localidade	Faculdade Adventista de Hortolândia Hortolândia	
Curso	Sistemas de Informação	Participantes 13
Dimensão	6 - Organização e Gestão da Instituição	
Questionário	Coordenadoria do Curso (Docentes)	

perguntas	total sem brancos	brancos
1 - Disposição do coordenador para ouvir os professores.	13	0
2 - Interesse revelado na solução dos problemas.	13	0
3 - Coordenação das reuniões de Colegiado, CIAC e NDE abordando temas relevantes para o bom funcionamento do curso.	13	0
4 - As orientações recebidas.	12	1
5 - Administração e liderança do Curso.	13	0

* perguntas X representação percentual



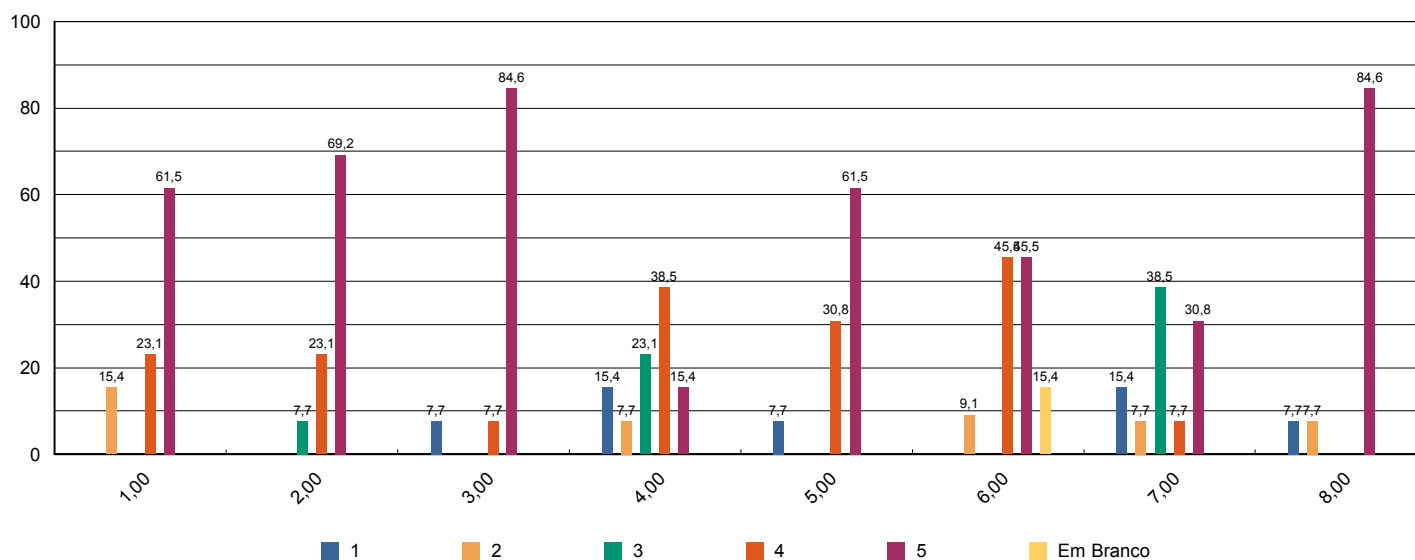
Sistema de Avaliação Institucional



Avaliação	1º Avaliação Institucional de 2012	01/05/2012 à 04/06/2012
Localidade	Faculdade Adventista de Hortolândia Hortolândia	
Curso	Sistemas de Informação	Participantes 13
Dimensão	7 - Infraestrutura Física e recursos de apoio	
Questionário	Infraestrutura (Docentes)	

perguntas	total sem brancos	brancos
1 - Salas de aula.	13	0
2 - Sanitários.	13	0
3 - Espaços de lazer (quadras, jardins, centro de vivência, etc.)	13	0
4 - Disponibilidade e suficiência do acervo da biblioteca	13	0
5 - Equipamentos disponíveis para uso didático	13	0
6 - Qualidade dos laboratórios	11	2
7 - Acesso a internet para pesquisa acadêmica	13	0
8 - Ambiente de trabalho (sala de professores, gabinetes, etc.)	13	0

* perguntas X representação percentual





Sistema de Avaliação Institucional

Avaliação	1ª Avaliação Institucional de 2012	01/05/2012 à 04/06/2012
Localidade	Faculdade Adventista de Hortolândia Hortolândia	
Curso	Sistemas de Informação	Participantes 13
Dimensão	2 - Políticas Acadêmicas	
Questionário	Políticas Acadêmicas (Docentes)	

perguntas	total sem brancos	brancos
1.1 - O perfil do egresso está adequadamente definido.	13	0
1.2 - A missão e os objetivos do curso estão bem definidos.	13	0
1.3 - As disciplinas se apresentam, ao longo do curso, em uma seqüência lógica tanto epistemológica quanto pedagogicamente.	12	1
1.4 - As disciplinas de um mesmo semestre apresentam relação entre si com caráter de complementaridade, isto é, o currículo apresenta uma integração horizontal	12	1

* perguntas X representação percentual

