

# Sistema de Avaliação Institucional

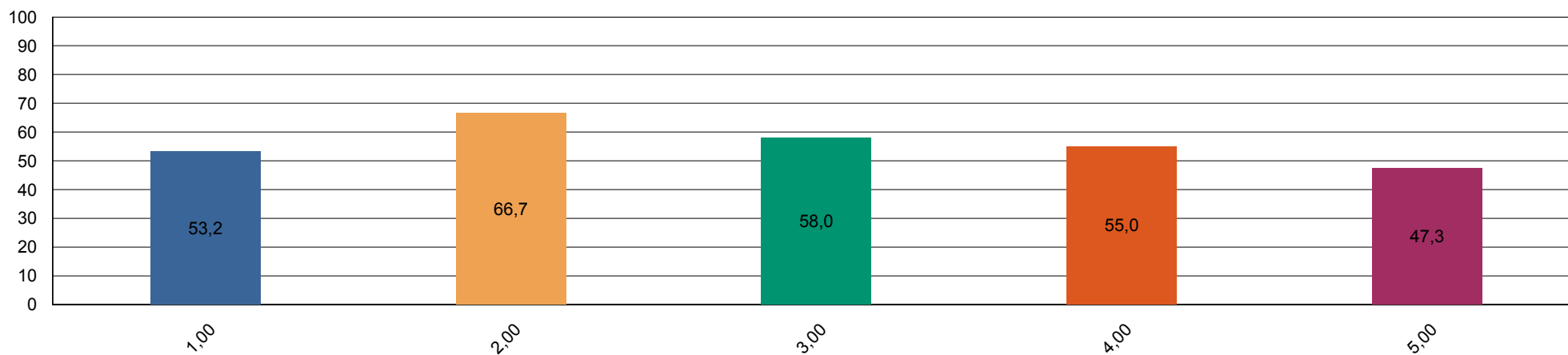




# Sistema de Avaliação Institucional

<b>Avaliação</b>	1º Avaliação Institucional de 2012	01/05/2012 à 04/06/2012
<b>Localidade</b>	Faculdade Adventista de Hortolândia   Hortolândia	
<b>Dimensão</b>	9 - Políticas de atendimento aos estudantes	
<b>Questionário</b>	Atendimento aos discentes	
<b>Avaliadores</b>	778	

Pergunta	Respostas analisadas	Branco	Total sem branco	Total das resp. analisadas	
1 - Atendimento e serviço da cantina	4 e 5	36	742	395	<b>53 %</b>
2 - Atendimento na biblioteca.	4 e 5	37	741	494	<b>67 %</b>
3 - Atendimento na secretaria.	4 e 5	23	755	438	<b>58 %</b>
4 - Atendimento do setor de finanças.	4 e 5	80	698	384	<b>55 %</b>
5 - Atendimento do setor de Bolsas de Estudo.	4 e 5	110	668	316	<b>47 %</b>





# Sistema de Avaliação Institucional

<b>Avaliação</b>	1º Avaliação Institucional de 2012	01/05/2012 à 04/06/2012
<b>Localidade</b>	Faculdade Adventista de Hortolândia   Hortolândia	
<b>Dimensão</b>	4 - Comunicação com a sociedade	
<b>Questionário</b>	Comunicação	
<b>Avaliadores</b>	778	

Pergunta	Respostas analisadas	Branco	Total sem branco	Total das resp. analisadas	
1 - Informações sobre procedimentos de rotina (matrículas, pagamentos, horários de funcionamento, calendário, etc.) são adequadamente divulgadas.	4 e 5	32	746	456	<b>61 %</b>
2 - Eventos promovidos pela instituição são adequadamente divulgados.	4 e 5	21	757	522	<b>69 %</b>





# Sistema de Avaliação Institucional

<b>Avaliação</b>	1º Avaliação Institucional de 2012	01/05/2012 à 04/06/2012
<b>Localidade</b>	Faculdade Adventista de Hortolândia   Hortolândia	
<b>Dimensão</b>	6 - Organização e Gestão da Instituição	
<b>Questionário</b>	Coordenadoria do curso	
<b>Avaliadores</b>	778	

Pergunta	Respostas analisadas	Branco	Total sem branco	Total das resp. analisadas
1 - Disposição do coordenador para ouvir e orientar os alunos.	4 e 5	46	732	484 <b>66 %</b>
2 - Liderança do curso.	4 e 5	37	741	487 <b>66 %</b>

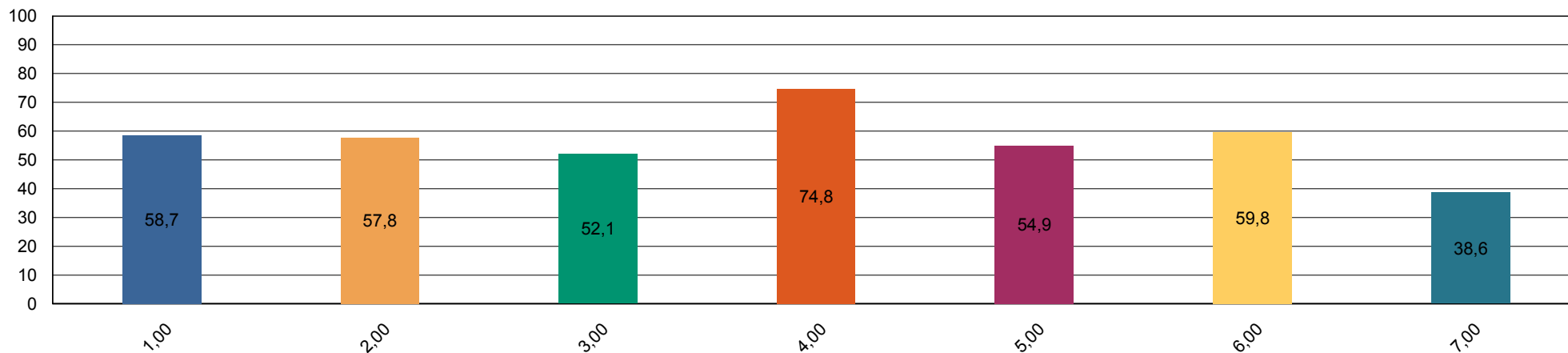




# Sistema de Avaliação Institucional

<b>Avaliação</b>	1º Avaliação Institucional de 2012	01/05/2012 à 04/06/2012
<b>Localidade</b>	Faculdade Adventista de Hortolândia   Hortolândia	
<b>Dimensão</b>	7 - Infraestrutura Física e recursos de apoio	
<b>Questionário</b>	Infraestrutura	
<b>Avaliadores</b>	778	

Pergunta	Respostas analisadas	Branco	Total sem branco	Total das resp. analisadas
1 - Sala de aula	4 e 5	6	772	453 <b>59 %</b>
2 - Sanitários	4 e 5	11	767	443 <b>58 %</b>
3 - Cantina	4 e 5	31	747	389 <b>52 %</b>
4 - Espaços de convivência (centro de vivência, quadras, jardins, etc.)	4 e 5	32	746	558 <b>75 %</b>
5 - Livros, periódicos e outros materiais disponíveis na biblioteca.	4 e 5	29	749	411 <b>55 %</b>
6 - Laboratórios e outros espaços para atividades práticas.	4 e 5	35	743	444 <b>60 %</b>
7 - Acesso à Internet para pesquisa acadêmica.	4 e 5	38	740	286 <b>39 %</b>

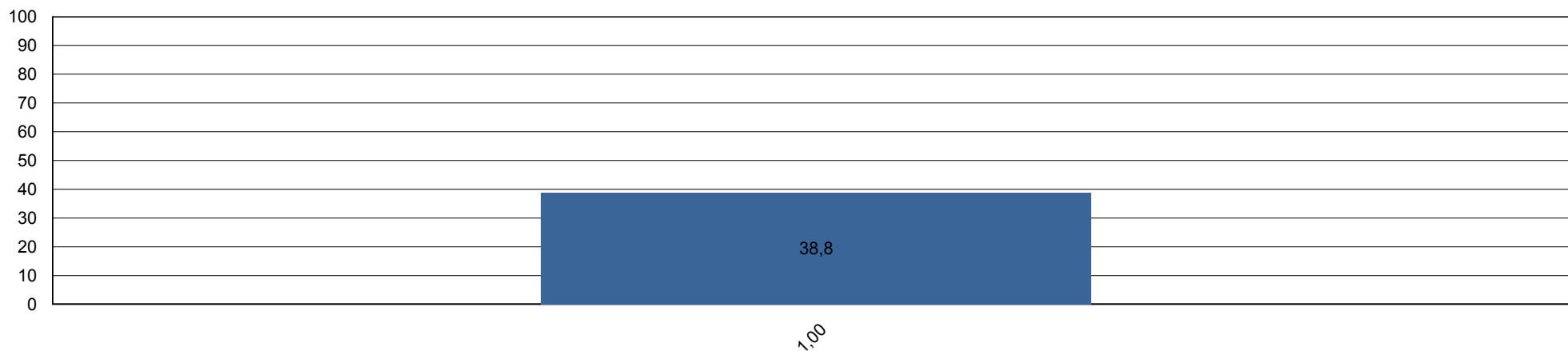




# Sistema de Avaliação Institucional

<b>Avaliação</b>	1º Avaliação Institucional de 2012	01/05/2012 à 04/06/2012
<b>Localidade</b>	Faculdade Adventista de Hortolândia   Hortolândia	
<b>Dimensão</b>	7 - Infraestrutura Física e recursos de apoio	
<b>Questionário</b>	Quanto ao Sistema de Avaliação	
<b>Avaliadores</b>	778	

Pergunta	Respostas analisadas	Branco	Total sem branco	Total das resp. analisadas
1 - O que você achou desse sistema avaliativo institucional?	excelente	0	778	302 39 %

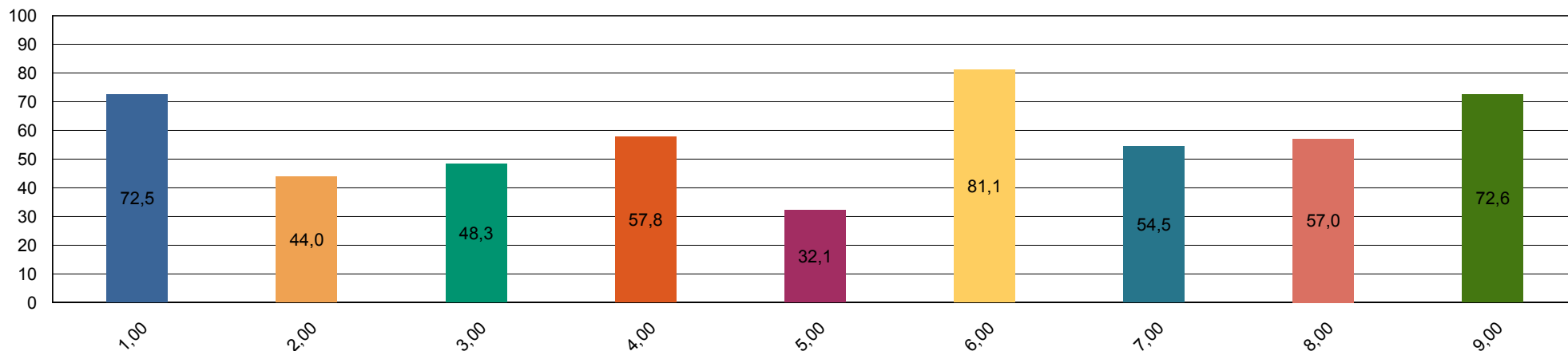




# Sistema de Avaliação Institucional

<b>Avaliação</b>	1º Avaliação Institucional de 2012	01/05/2012 à 04/06/2012
<b>Localidade</b>	Faculdade Adventista de Hortolândia   Hortolândia	
<b>Dimensão</b>	2 - Políticas Acadêmicas	
<b>Questionário</b>	Quanto às condições pedagógicas do curso	
<b>Avaliadores</b>	778	

Pergunta	Respostas analisadas	Branco	Total sem branco	Total das resp. analisadas	
1 - Contribuição das disciplinas para minha formação profissional.	4 e 5	11	767	556	72 %
2 - Programas de extensão.	4 e 5	171	607	267	44 %
3 - Programa de iniciação científica do meu curso.	4 e 5	72	706	341	48 %
4 - Processo de desenvolvimento do Trabalho de Conclusão de Curso (TCC).	4 e 5	250	528	305	58 %
5 - Apoio à participação de alunos em eventos científicos fora da Instituição.	4 e 5	174	604	194	32 %
6 - Apoio espiritual.	4 e 5	30	748	607	81 %
7 - Programa de Apoio ao Discente (PROAD).	4 e 5	165	613	334	54 %
8 - Harmonia e sincronismo entre as disciplinas	4 e 5	19	759	433	57 %
9 - O meu grau de satisfação com o curso, como um todo, é:	4 e 5	7	771	560	73 %

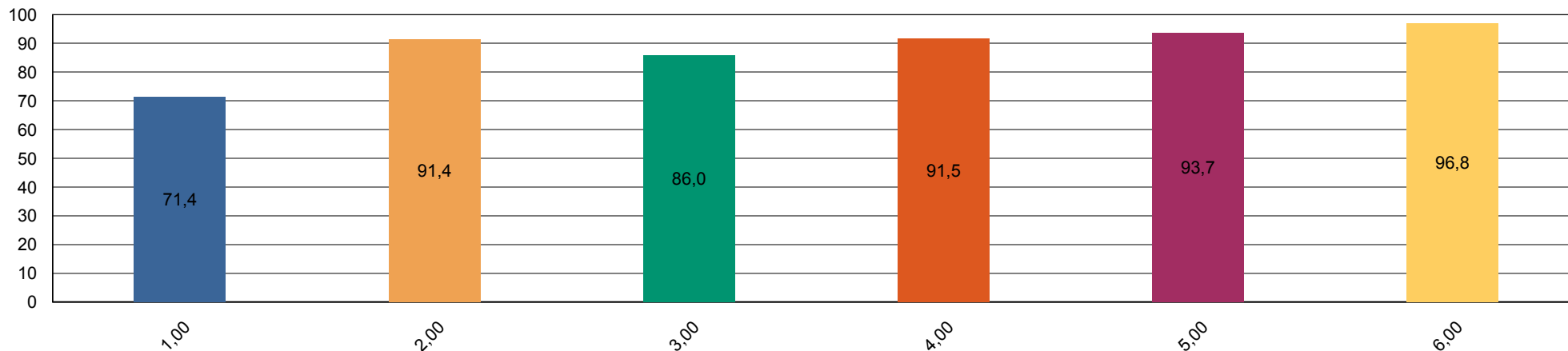




# Sistema de Avaliação Institucional

<b>Avaliação</b>	1º Avaliação Institucional de 2012	01/05/2012 à 04/06/2012
<b>Localidade</b>	Faculdade Adventista de Hortolândia   Hortolândia	
<b>Dimensão</b>	2 - Políticas Acadêmicas	
<b>Questionário</b>	Avalie a atuação do Colegiado do Curso ( Docentes )	
<b>Avaliadores</b>	63	

Pergunta	Respostas analisadas	Branco	Total sem branco	Total das resp. analisadas
1 - Analisa, periodicamente, relatórios da Comissão Própria de Avaliação (CPA), Relatórios do MEC, da Comissão Interna de Avaliação de Curso (CIAC) e da Comissão de Avaliação Denominacional.	4 e 5	14	49	35 <b>71 %</b>
2 - Aprova os ementários e bibliografias das disciplinas.	4 e 5	5	58	53 <b>91 %</b>
3 - Atualiza, periodicamente, o Projeto Pedagógico de Curso (PPC).	4 e 5	6	57	49 <b>86 %</b>
4 - Aprecia os projetos apresentados pela Coordenadoria de Curso.	4 e 5	4	59	54 <b>92 %</b>
5 - Meu grau de satisfação com o curso.	4 e 5	0	63	59 <b>94 %</b>
6 - Meu grau de satisfação com o clima institucional.	4 e 5	0	63	61 <b>97 %</b>



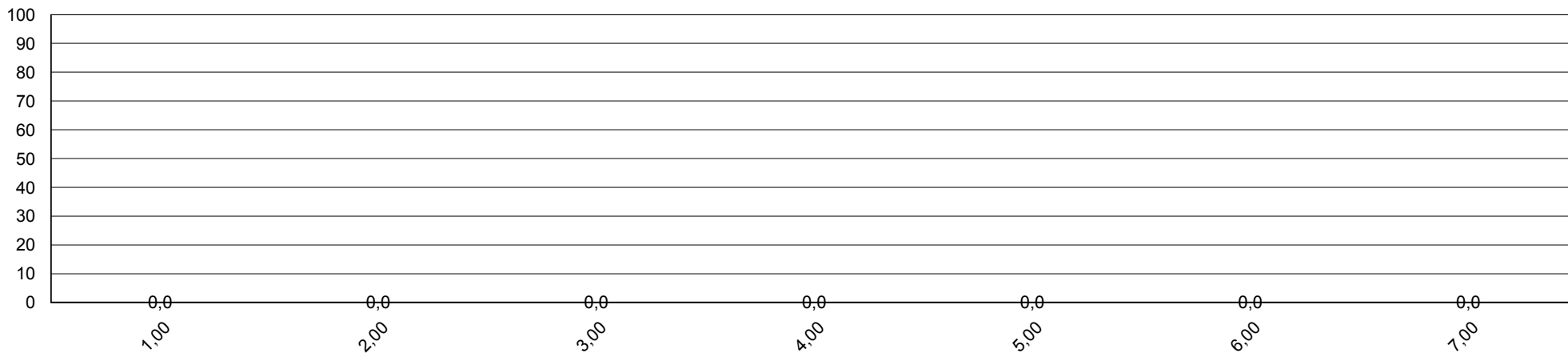




# Sistema de Avaliação Institucional

<b>Avaliação</b>	1º Avaliação Institucional de 2012	01/05/2012 à 04/06/2012
<b>Localidade</b>	Faculdade Adventista de Hortolândia   Hortolândia	
<b>Dimensão</b>	2 - Políticas Acadêmicas	
<b>Questionário</b>	Avalie o apoio que o curso oferece aos alunos ( Docentes)	
<b>Avaliadores</b>	63	

Pergunta	Respostas analisadas	Branco	Total sem branco	Total das resp. analisadas
1 - Há programas de extensão como parte do projeto do curso.		7	56	0 0 %
2 - Há programas de iniciação científica como parte do projeto do curso.		10	53	0 0 %
3 - Há programa de monitoria.		11	52	0 0 %
4 - A Instituição dá apoio à participação discente em eventos científicos fora da instituição (encontros, congressos, etc..)		5	58	0 0 %
5 - As atividades promovidas pelo Programa de Atendimento ao Discente (PROAD) atendem às necessidades dos alunos.		6	57	0 0 %
6 - Há um programa efetivo de apoio espiritual aos alunos.		1	62	0 0 %
7 - O curso promove eventos acadêmico-científicos e culturais.		1	62	0 0 %

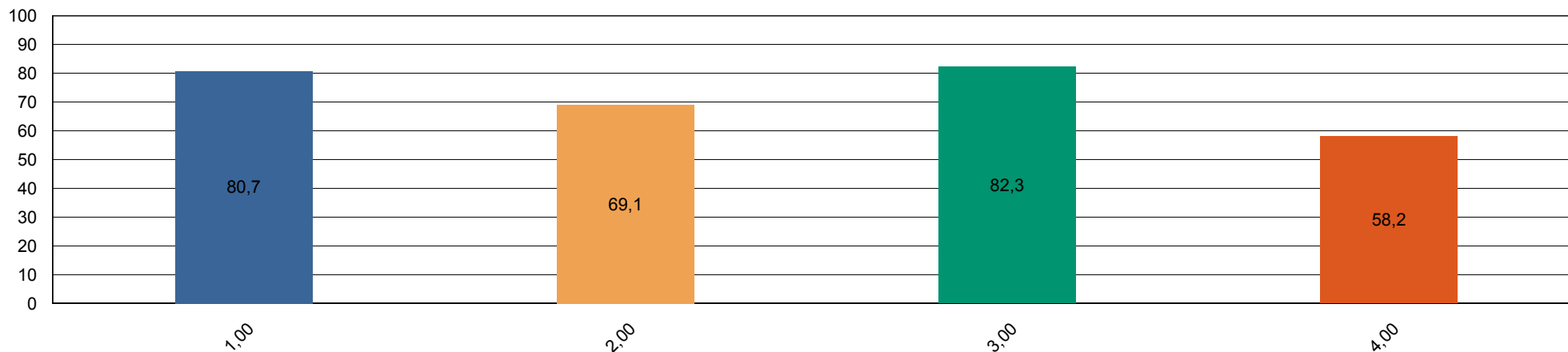




# Sistema de Avaliação Institucional

<b>Avaliação</b>	1º Avaliação Institucional de 2012	01/05/2012 à 04/06/2012
<b>Localidade</b>	Faculdade Adventista de Hortolândia   Hortolândia	
<b>Dimensão</b>	2 - Políticas Acadêmicas	
<b>Questionário</b>	Avalie o apoio que o curso oferece aos professores ( Docentes )	
<b>Avaliadores</b>	63	

Pergunta	Respostas analisadas	Branco	Total sem branco	Total das resp. analisadas
1 - Programa de apoio à capacitação docente (PAD).	4 e 5	6	57	46 <b>81 %</b>
2 - Programa de atualização didático-pedagógica (PROAP).	4 e 5	8	55	38 <b>69 %</b>
3 - Apoio à participação em eventos científicos, encontros, congressos ,etc.. (PROAPARC)	4 e 5	1	62	51 <b>82 %</b>
4 - Espaço destinado à análise de relatos de experiências desenvolvidas em práticas pedagógicas com vistas à socialização dos resultados e melhoria do desempenho docente e discente no ensino–aprendizagem	4 e 5	8	55	32 <b>58 %</b>





# Sistema de Avaliação Institucional

<b>Avaliação</b>	1º Avaliação Institucional de 2012	01/05/2012 à 04/06/2012
<b>Localidade</b>	Faculdade Adventista de Hortolândia   Hortolândia	
<b>Dimensão</b>	4 - Comunicação com a sociedade	
<b>Questionário</b>	Comunicação ( Docentes )	
<b>Avaliadores</b>	63	

Pergunta	Respostas analisadas	Branco	Total sem branco	Total das resp. analisadas
1 - As informações sobre procedimentos de rotina (atribuição e horário de aulas, documentação, reuniões, salários e outros) são adequadamente divulgadas.		0	63	0 0 %
2 - Os eventos promovidos pela instituição são adequadamente divulgados.		0	63	0 0 %

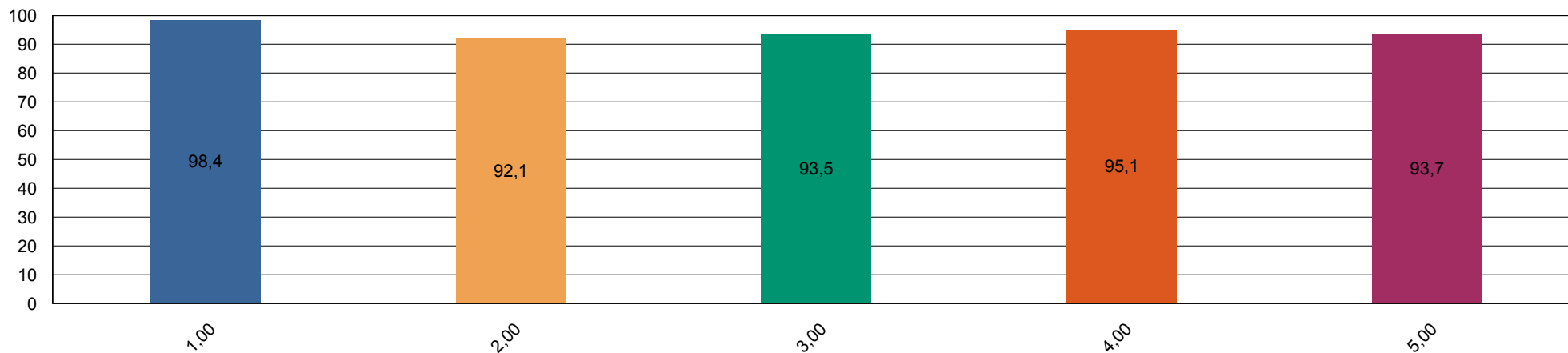




# Sistema de Avaliação Institucional

<b>Avaliação</b>	1º Avaliação Institucional de 2012	01/05/2012 à 04/06/2012
<b>Localidade</b>	Faculdade Adventista de Hortolândia   Hortolândia	
<b>Dimensão</b>	6 - Organização e Gestão da Instituição	
<b>Questionário</b>	Coordenadoria do Curso ( Docentes )	
<b>Avaliadores</b>	63	

Pergunta	Respostas analisadas	Branco	Total sem branco	Total das resp. analisadas
1 - Disposição do coordenador para ouvir os professores.	4 e 5	0	63	62 <b>98 %</b>
2 - Interesse revelado na solução dos problemas.	4 e 5	0	63	58 <b>92 %</b>
3 - Coordenação das reuniões de Colegiado, CIAC e NDE abordando temas relevantes para o bom funcionamento do curso.	4 e 5	1	62	58 <b>94 %</b>
4 - As orientações recebidas.	4 e 5	2	61	58 <b>95 %</b>
5 - Administração e liderança do Curso.	4 e 5	0	63	59 <b>94 %</b>

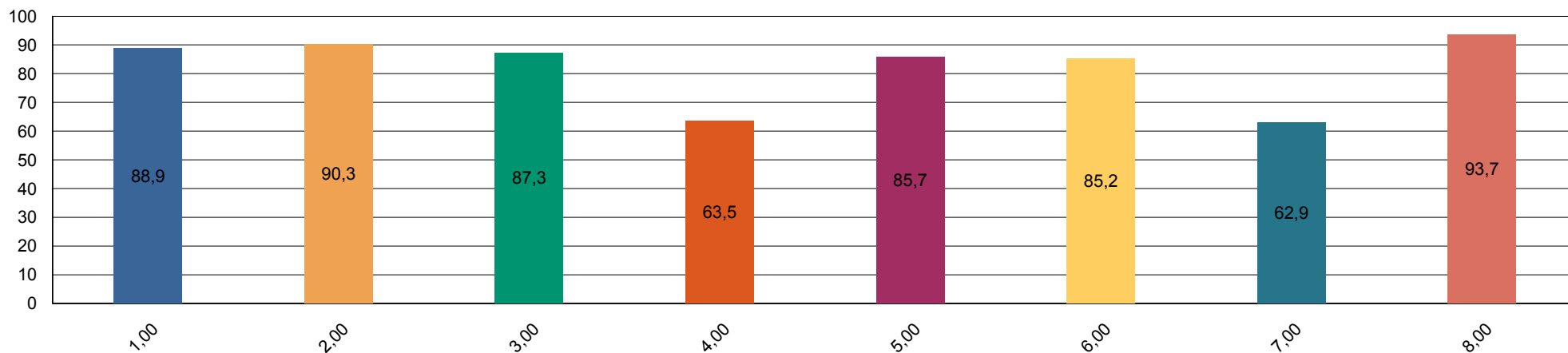




# Sistema de Avaliação Institucional

<b>Avaliação</b>	1º Avaliação Institucional de 2012	01/05/2012 à 04/06/2012
<b>Localidade</b>	Faculdade Adventista de Hortolândia   Hortolândia	
<b>Dimensão</b>	7 - Infraestrutura Física e recursos de apoio	
<b>Questionário</b>	Infraestrutura ( Docentes )	
<b>Avaliadores</b>	63	

Pergunta	Respostas analisadas	Brancos	Total sem brancos	Total das resp. analisadas
1 - Salas de aula.	4 e 5	0	63	56 <b>89 %</b>
2 - Sanitários.	4 e 5	1	62	56 <b>90 %</b>
3 - Espaços de lazer (quadras, jardins, centro de vivência, etc.)	4 e 5	0	63	55 <b>87 %</b>
4 - Disponibilidade e suficiência do acervo da biblioteca	4 e 5	0	63	40 <b>63 %</b>
5 - Equipamentos disponíveis para uso didático	4 e 5	0	63	54 <b>86 %</b>
6 - Qualidade dos laboratórios	4 e 5	9	54	46 <b>85 %</b>
7 - Acesso a internet para pesquisa acadêmica	4 e 5	1	62	39 <b>63 %</b>
8 - Ambiente de trabalho (sala de professores, gabinetes, etc.)	4 e 5	0	63	59 <b>94 %</b>





# Sistema de Avaliação Institucional

<b>Avaliação</b>	1º Avaliação Institucional de 2012	01/05/2012 à 04/06/2012
<b>Localidade</b>	Faculdade Adventista de Hortolândia   Hortolândia	
<b>Dimensão</b>	2 - Políticas Acadêmicas	
<b>Questionário</b>	Políticas Acadêmicas ( Docentes )	
<b>Avaliadores</b>	63	

Pergunta	Respostas analisadas	Branco	Total sem branco	Total das resp. analisadas
1.1 - O perfil do egresso está adequadamente definido.		3	60	0 0 %
1.2 - A missão e os objetivos do curso estão bem definidos.		2	61	0 0 %
1.3 - As disciplinas se apresentam, ao longo do curso, em uma seqüência lógica tanto epistemológica quanto pedagogicamente.		1	62	0 0 %
1.4 - As disciplinas de um mesmo semestre apresentam relação entre si com caráter de complementaridade, isto é, o currículo apresenta uma integração horizontal		3	60	0 0 %

