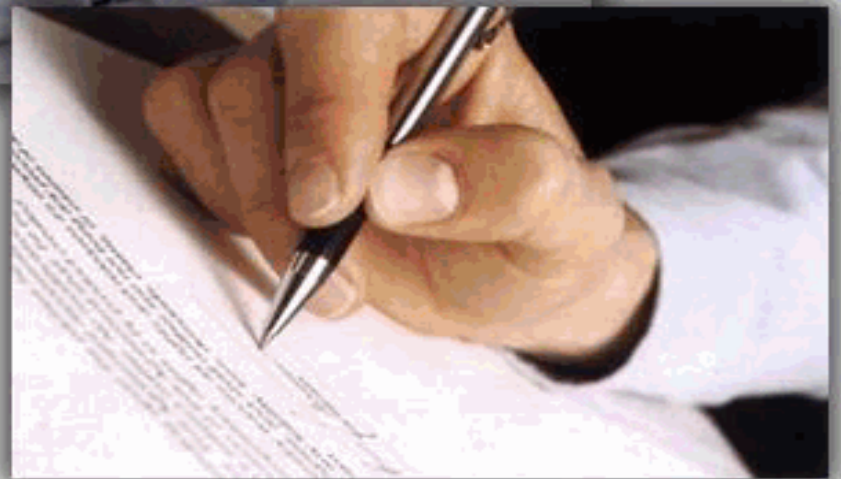
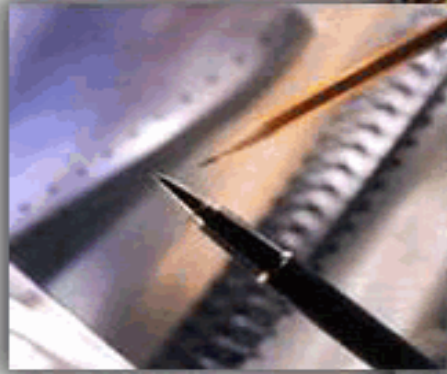


Sistema de Avaliação Institucional



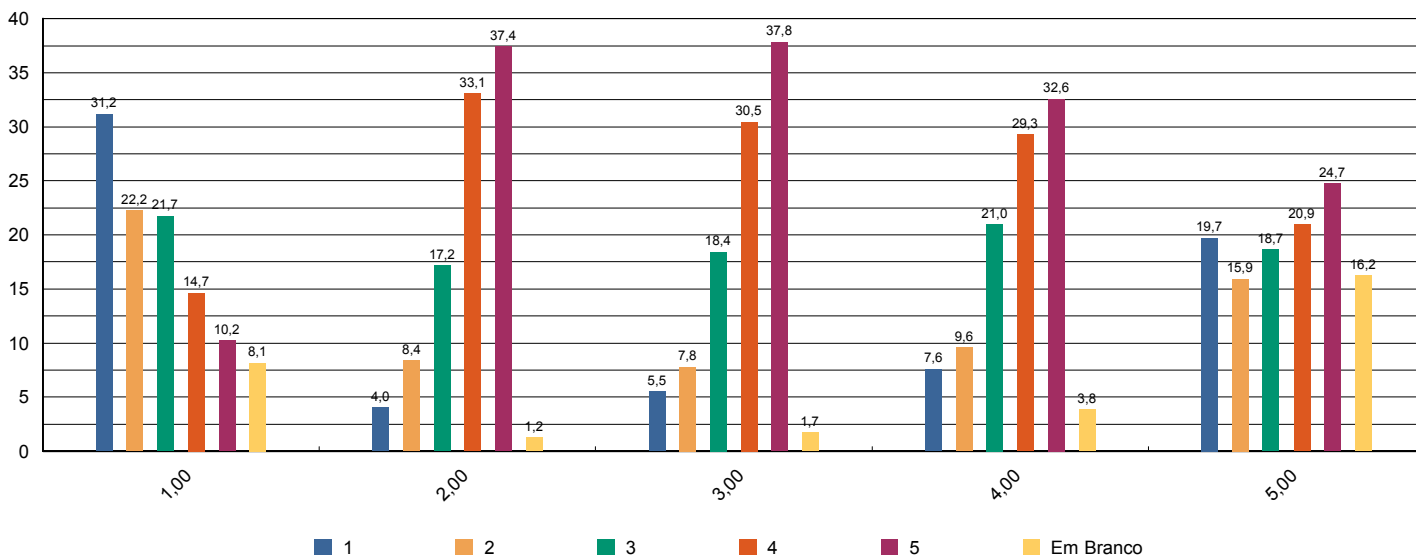


Sistema de Avaliação Institucional

Avaliação	1º Avaliação Institucional de 2012	01/05/2012 à 04/06/2012
Localidade	UNASP Engenheiro Coelho	Participantes 1.694
Dimensão	9 - Políticas de atendimento aos estudantes	
Questionário	Atendimento aos discentes	

perguntas	total sem brancos	brancos
1 - Atendimento e serviço da cantina	1.556	138
2 - Atendimento na biblioteca.	1.673	21
3 - Atendimento na secretaria.	1.665	29
4 - Atendimento do setor de finanças.	1.629	65
5 - Atendimento do setor de Bolsas de Estudo.	1.419	275

* perguntas X representação percentual



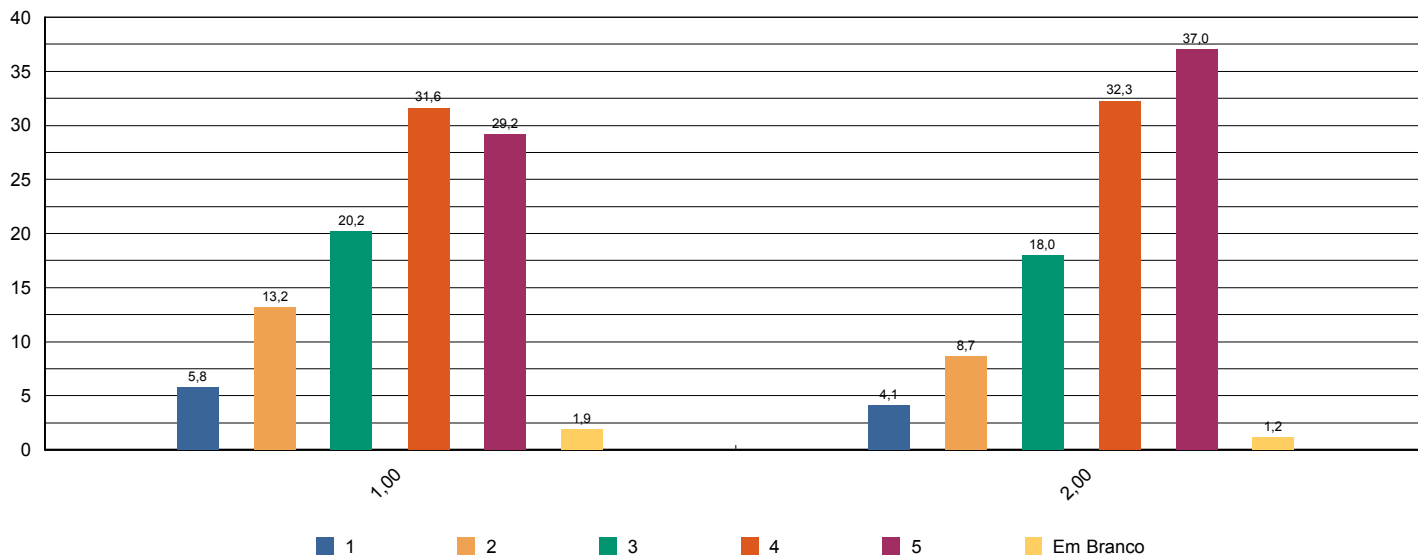


Sistema de Avaliação Institucional

Avaliação	1º Avaliação Institucional de 2012	01/05/2012 à 04/06/2012
Localidade	UNASP Engenheiro Coelho	Participantes 1.694
Dimensão	4 - Comunicação com a sociedade	
Questionário	Comunicação	

perguntas	total sem brancos	brancos
1 - Informações sobre procedimentos de rotina (matrículas, pagamentos, horários de funcionamento, calendário, etc.) são adequadamente divulgadas.	1.662	32
2 - Eventos promovidos pela instituição são adequadamente divulgados.	1.674	20

* perguntas X representação percentual



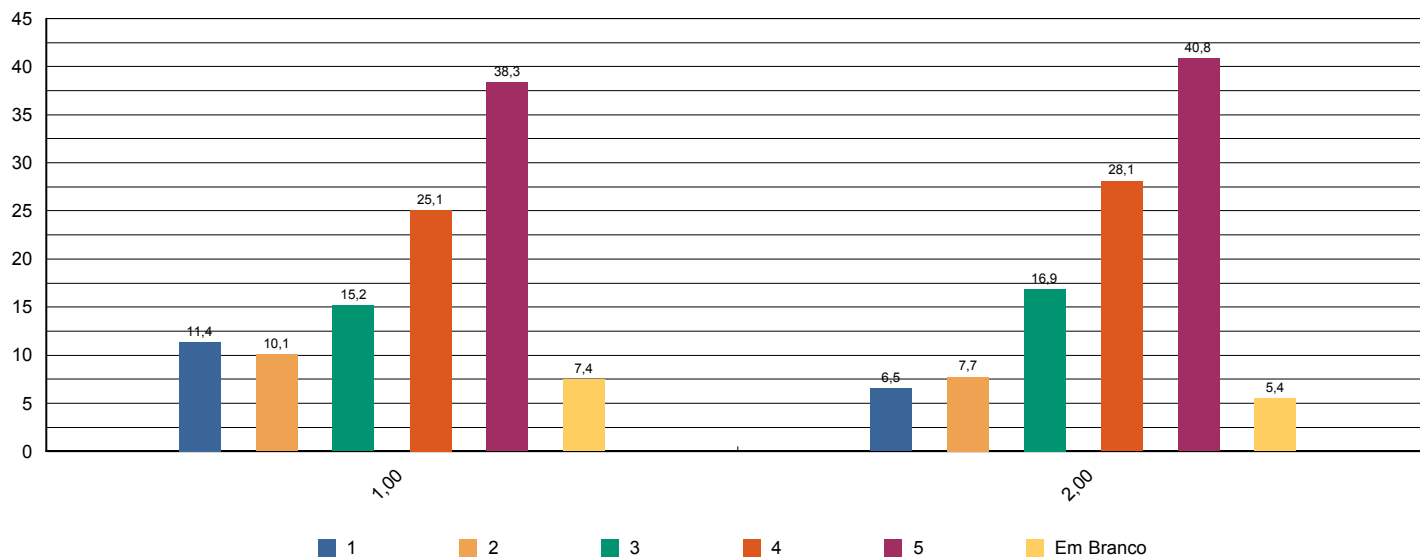


Sistema de Avaliação Institucional

Avaliação	1º Avaliação Institucional de 2012	01/05/2012 à 04/06/2012
Localidade	UNASP Engenheiro Coelho	Participantes 1.694
Dimensão	6 - Organização e Gestão da Instituição	
Questionário	Coordenadoria do curso	

perguntas	total sem brancos	brancos
1 - Disposição do coordenador para ouvir e orientar os alunos.	1.568	126
2 - Liderança do curso.	1.602	92

* perguntas X representação percentual



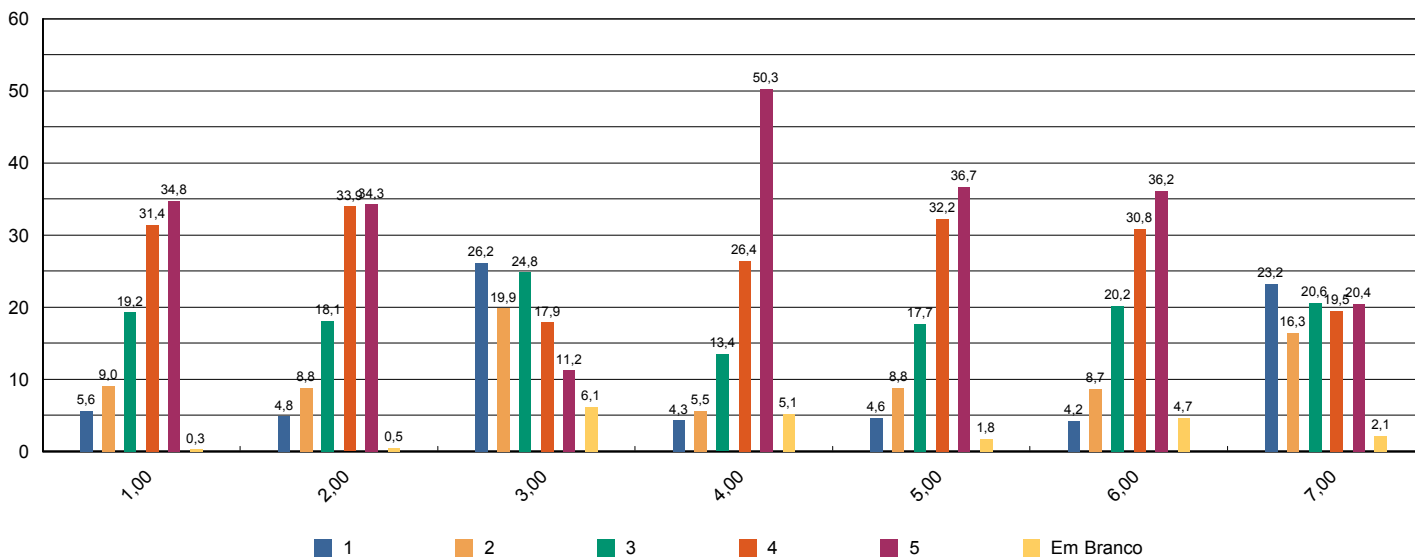


Sistema de Avaliação Institucional

Avaliação	1º Avaliação Institucional de 2012	01/05/2012 à 04/06/2012
Localidade	UNASP Engenheiro Coelho	Participantes 1.694
Dimensão	7 - Infraestrutura Física e recursos de apoio	
Questionário	Infraestrutura	

perguntas	total sem brancos	brancos
1 - Sala de aula	1.689	5
2 - Sanitários	1.686	8
3 - Cantina	1.591	103
4 - Espaços de convivência (centro de vivência, quadras, jardins, etc.)	1.607	87
5 - Livros, periódicos e outros materiais disponíveis na biblioteca.	1.664	30
6 - Laboratórios e outros espaços para atividades práticas.	1.615	79
7 - Acesso à Internet para pesquisa acadêmica.	1.658	36

* perguntas X representação percentual



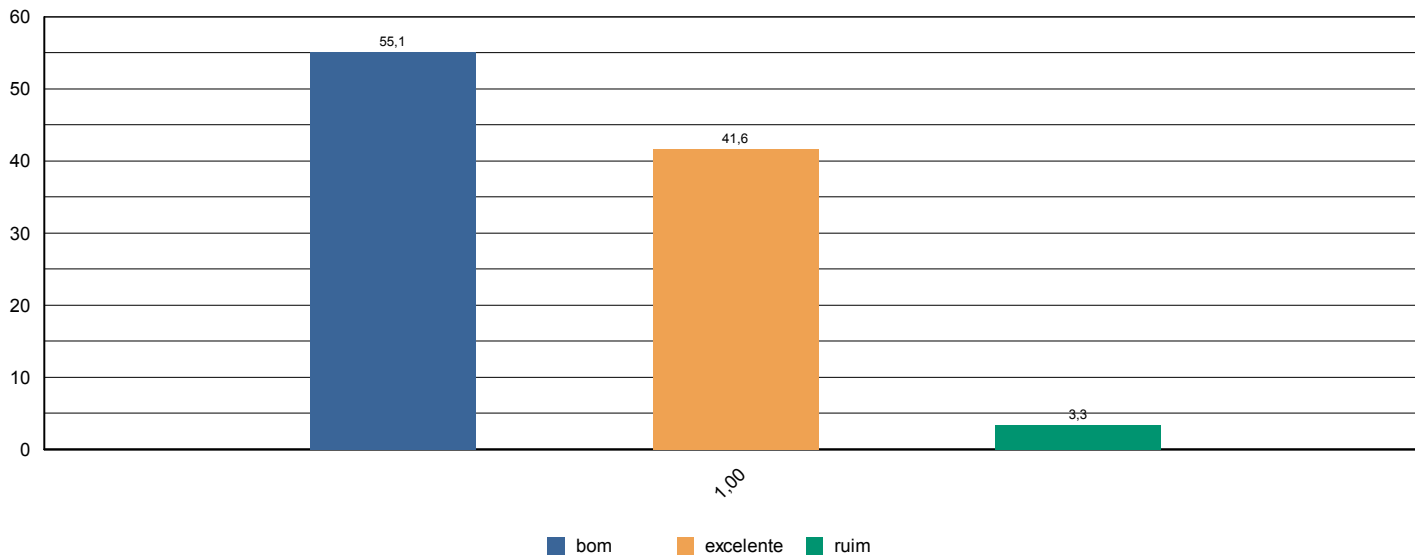


Sistema de Avaliação Institucional

Avaliação	1º Avaliação Institucional de 2012	01/05/2012 à 04/06/2012
Localidade	UNASP Engenheiro Coelho	Participantes 1.694
Dimensão	7 - Infraestrutura Física e recursos de apoio	
Questionário	Quanto ao Sistema de Avaliação	

perguntas	total sem brancos	brancos
1 - O que você achou desse sistema avaliativo institucional?	1.694	0

* perguntas X representação percentual



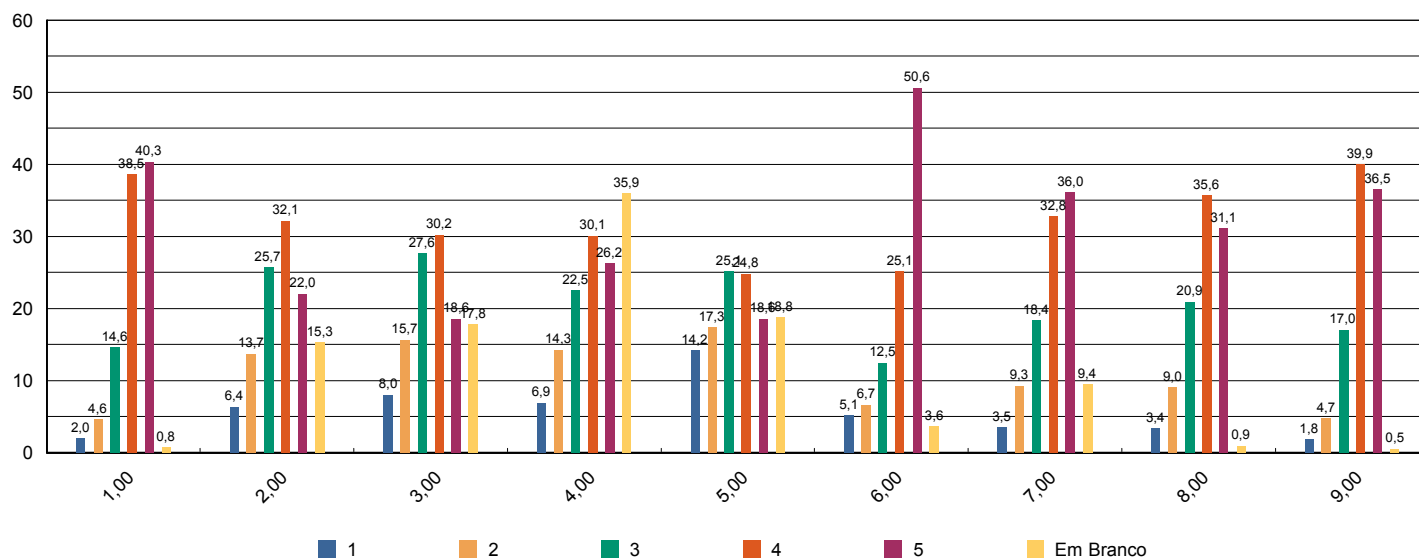


Sistema de Avaliação Institucional

Avaliação	1º Avaliação Institucional de 2012	01/05/2012 à 04/06/2012
Localidade	UNASP Engenheiro Coelho	Participantes 1.694
Dimensão	2 - Políticas Acadêmicas	
Questionário	Quanto às condições pedagógicas do curso	

perguntas	total sem brancos	brancos
1 - Contribuição das disciplinas para minha formação profissional.	1.681	13
2 - Programas de extensão.	1.435	259
3 - Programa de iniciação científica do meu curso.	1.392	302
4 - Processo de desenvolvimento do Trabalho de Conclusão de Curso (TCC).	1.086	608
5 - Apoio à participação de alunos em eventos científicos fora da Instituição.	1.376	318
6 - Apoio espiritual.	1.633	61
7 - Programa de Apoio ao Discente (PROAD).	1.534	160
8 - Harmonia e sincronismo entre as disciplinas	1.679	15
9 - O meu grau de satisfação com o curso, como um todo, é:	1.685	9

* perguntas X representação percentual



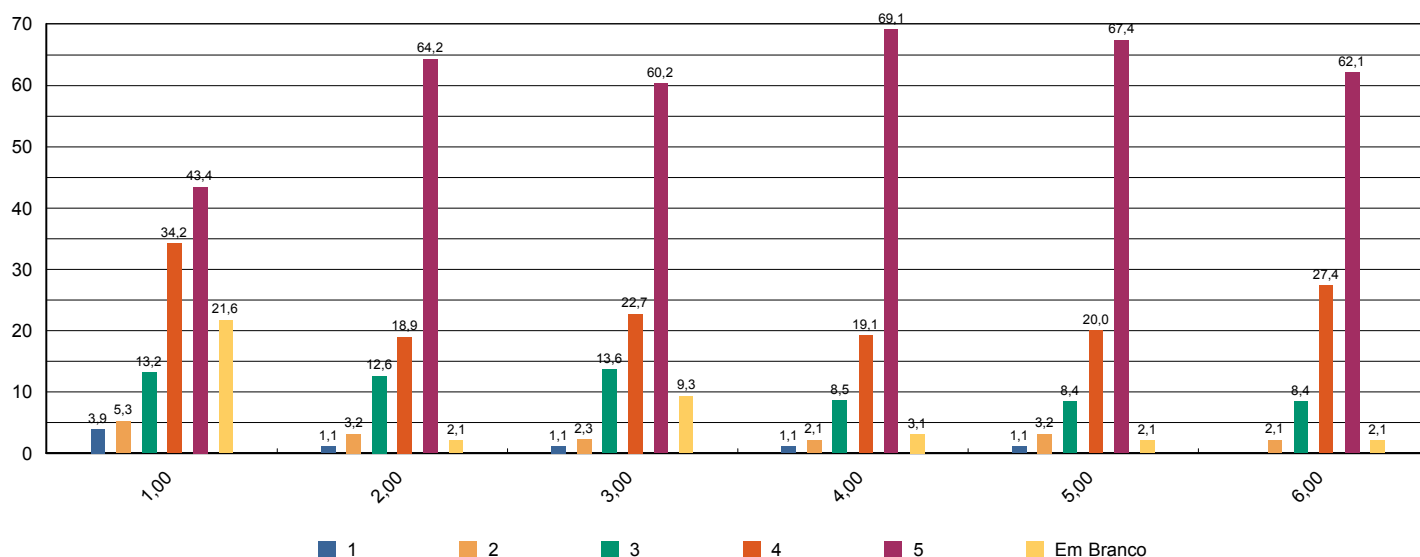


Sistema de Avaliação Institucional

Avaliação	1º Avaliação Institucional de 2012	01/05/2012 à 04/06/2012
Localidade	UNASP Engenheiro Coelho	Participantes 97
Dimensão	2 - Políticas Acadêmicas	
Questionário	Avalie a atuação do Colegiado do Curso (Docentes)	

perguntas	total sem brancos	brancos
1 - Analisa, periodicamente, relatórios da Comissão Própria de Avaliação (CPA), Relatórios do MEC, da Comissão Interna de Avaliação de Curso (CIAC) e da Comissão de Avaliação Denominacional.	76	21
2 - Aprova os ementários e bibliografias das disciplinas.	95	2
3 - Atualiza, periodicamente, o Projeto Pedagógico de Curso (PPC).	88	9
4 - Aprecia os projetos apresentados pela Coordenadoria de Curso.	94	3
5 - Meu grau de satisfação com o curso.	95	2
6 - Meu grau de satisfação com o clima institucional.	95	2

* perguntas X representação percentual



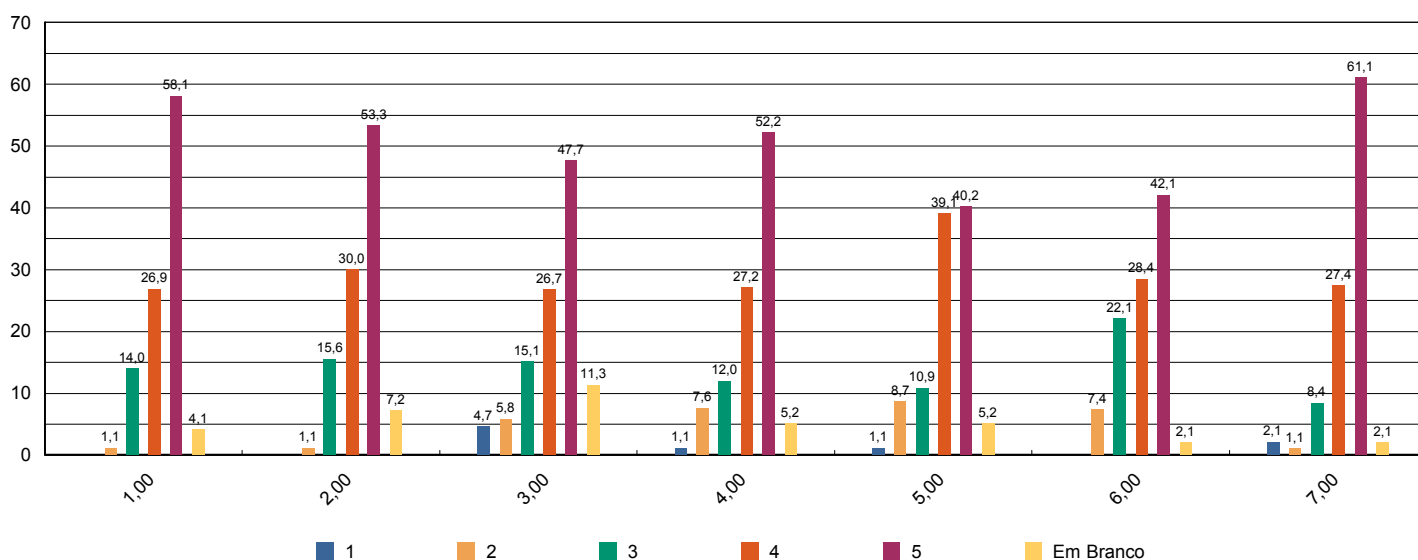


Sistema de Avaliação Institucional

Avaliação	1º Avaliação Institucional de 2012	01/05/2012 à 04/06/2012
Localidade	UNASP Engenheiro Coelho	Participantes 97
Dimensão	2 - Políticas Acadêmicas	
Questionário	Avalie o apoio que o curso oferece aos alunos (Docentes)	

perguntas	total sem brancos	brancos
1 - Há programas de extensão como parte do projeto do curso.	93	4
2 - Há programas de iniciação científica como parte do projeto do curso.	90	7
3 - Há programa de monitoria.	86	11
4 - A Instituição dá apoio à participação discente em eventos científicos fora da instituição (encontros, congressos, etc..)	92	5
5 - As atividades promovidas pelo Programa de Atendimento ao Discente (PROAD) atendem às necessidades dos alunos.	92	5
6 - Há um programa efetivo de apoio espiritual aos alunos.	95	2
7 - O curso promove eventos acadêmico-científicos e culturais.	95	2

* perguntas X representação percentual



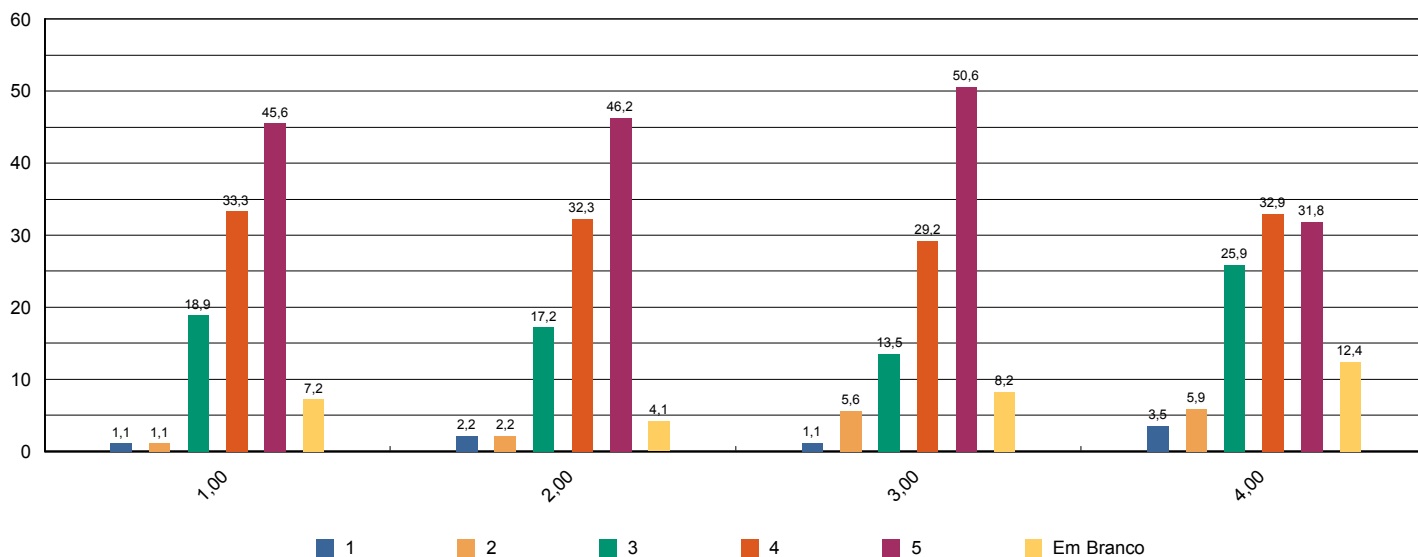
Sistema de Avaliação Institucional



Avaliação	1º Avaliação Institucional de 2012	01/05/2012 à 04/06/2012
Localidade	UNASP Engenheiro Coelho	Participantes 97
Dimensão	2 - Políticas Acadêmicas	
Questionário	Avalie o apoio que o curso oferece aos professores (Docentes)	

perguntas	total sem brancos	brancos
1 - Programa de apoio à capacitação docente (PAD).	90	7
2 - Programa de atualização didático-pedagógica (PROAP).	93	4
3 - Apoio à participação em eventos científicos, encontros, congressos ,etc.. (PROAPARC)	89	8
4 - Espaço destinado à análise de relatos de experiências desenvolvidas em práticas pedagógicas com vistas à socialização dos resultados e melhoria do desempenho docente e discente no ensino–aprendizagem	85	12

* perguntas X representação percentual



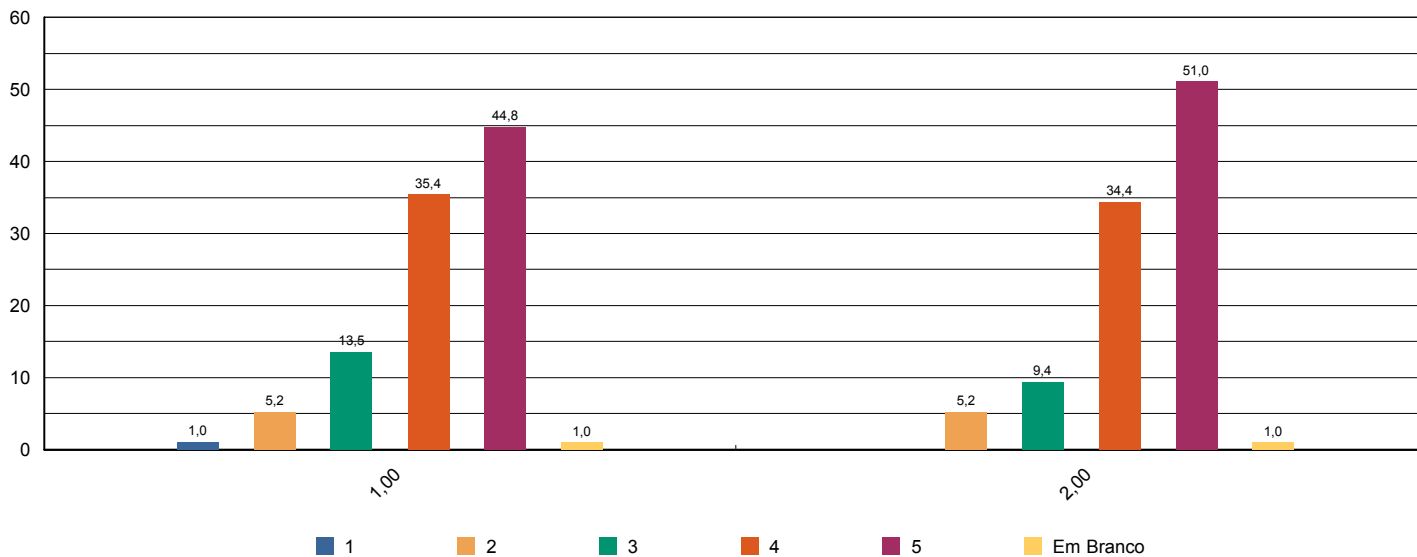


Sistema de Avaliação Institucional

Avaliação	1º Avaliação Institucional de 2012	01/05/2012 à 04/06/2012
Localidade	UNASP Engenheiro Coelho	Participantes 97
Dimensão	4 - Comunicação com a sociedade	
Questionário	Comunicação (Docentes)	

perguntas	total sem brancos	brancos
1 - As informações sobre procedimentos de rotina (atribuição e horário de aulas, documentação, reuniões, salários e outros) são adequadamente divulgadas.	96	1
2 - Os eventos promovidos pela instituição são adequadamente divulgados.	96	1

* perguntas X representação percentual



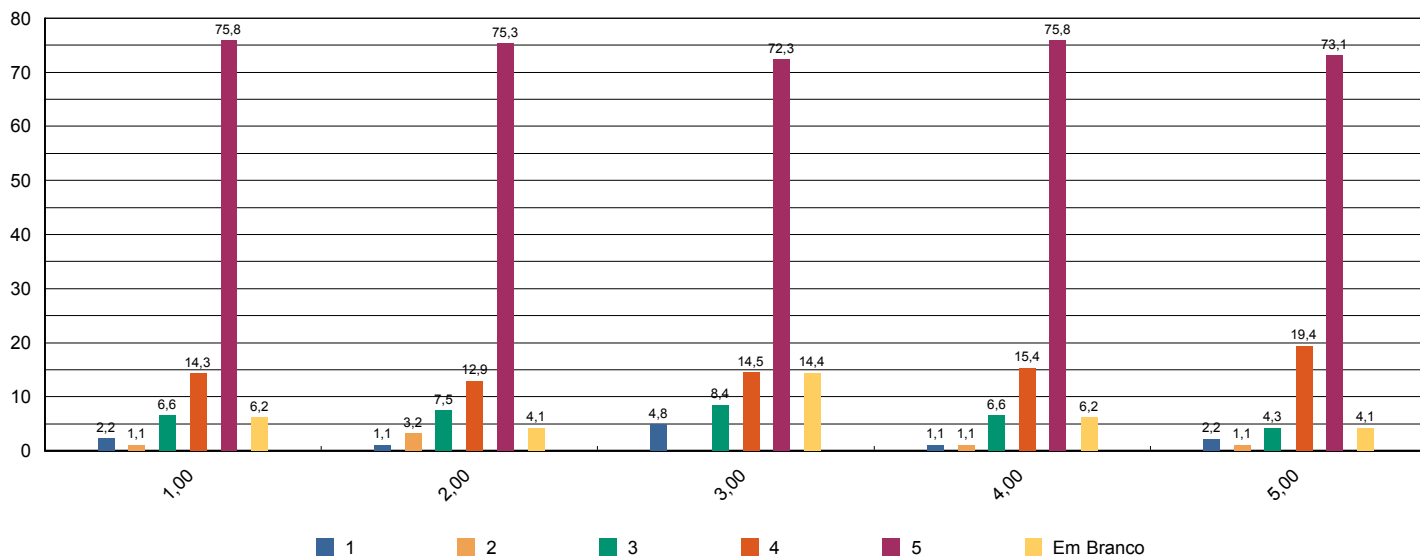


Sistema de Avaliação Institucional

Avaliação	1º Avaliação Institucional de 2012	01/05/2012 à 04/06/2012
Localidade	UNASP Engenheiro Coelho	Participantes 97
Dimensão	6 - Organização e Gestão da Instituição	
Questionário	Coordenadoria do Curso (Docentes)	

perguntas	total sem brancos	brancos
1 - Disposição do coordenador para ouvir os professores.	91	6
2 - Interesse revelado na solução dos problemas.	93	4
3 - Coordenação das reuniões de Colegiado, CIAC e NDE abordando temas relevantes para o bom funcionamento do curso.	83	14
4 - As orientações recebidas.	91	6
5 - Administração e liderança do Curso.	93	4

* perguntas X representação percentual



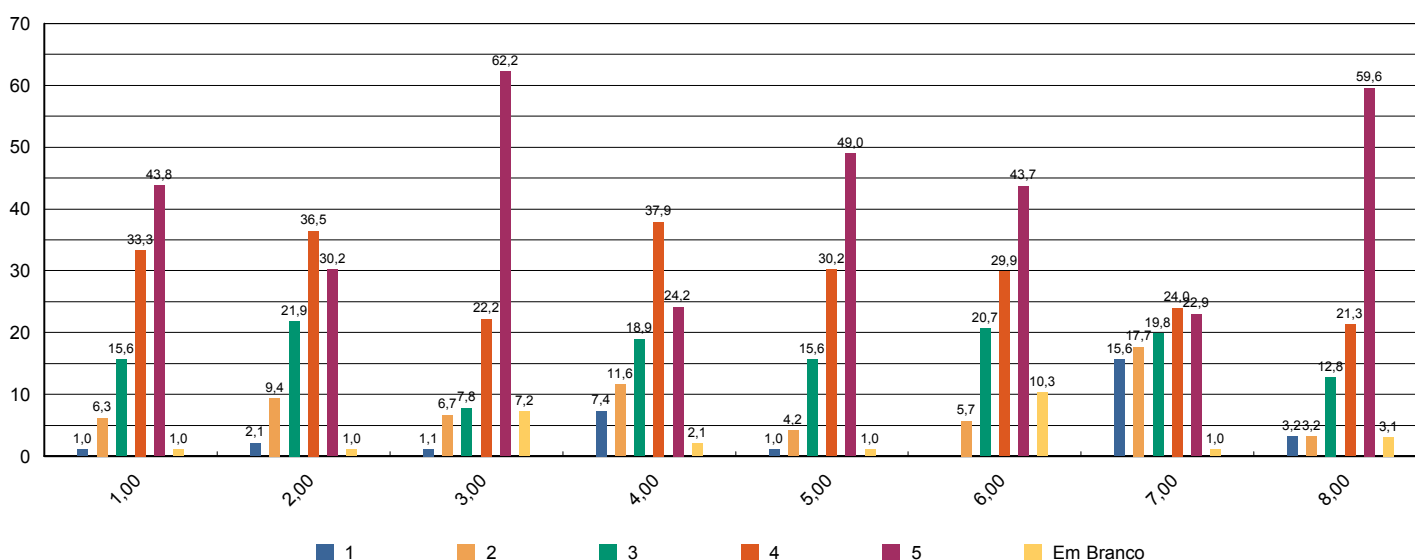


Sistema de Avaliação Institucional

Avaliação	1º Avaliação Institucional de 2012	01/05/2012 à 04/06/2012
Localidade	UNASP Engenheiro Coelho	Participantes 97
Dimensão	7 - Infraestrutura Física e recursos de apoio	
Questionário	Infraestrutura (Docentes)	

perguntas	total sem brancos	brancos
1 - Salas de aula.	96	1
2 - Sanitários.	96	1
3 - Espaços de lazer (quadras, jardins, centro de vivência, etc.)	90	7
4 - Disponibilidade e suficiência do acervo da biblioteca	95	2
5 - Equipamentos disponíveis para uso didático	96	1
6 - Qualidade dos laboratórios	87	10
7 - Acesso a internet para pesquisa acadêmica	96	1
8 - Ambiente de trabalho (sala de professores, gabinetes, etc.)	94	3

* perguntas X representação percentual





Sistema de Avaliação Institucional

Avaliação	1ª Avaliação Institucional de 2012	01/05/2012 à 04/06/2012
Localidade	UNASP Engenheiro Coelho	Participantes 97
Dimensão	2 - Políticas Acadêmicas	
Questionário	Políticas Acadêmicas (Docentes)	

perguntas	total sem brancos	brancos
1.1 - O perfil do egresso está adequadamente definido.	88	9
1.2 - A missão e os objetivos do curso estão bem definidos.	95	2
1.3 - As disciplinas se apresentam, ao longo do curso, em uma seqüência lógica tanto epistemológica quanto pedagogicamente.	93	4
1.4 - As disciplinas de um mesmo semestre apresentam relação entre si com caráter de complementaridade, isto é, o currículo apresenta uma integração horizontal	95	2

* perguntas X representação percentual

