

Sistema de Avaliação Institucional

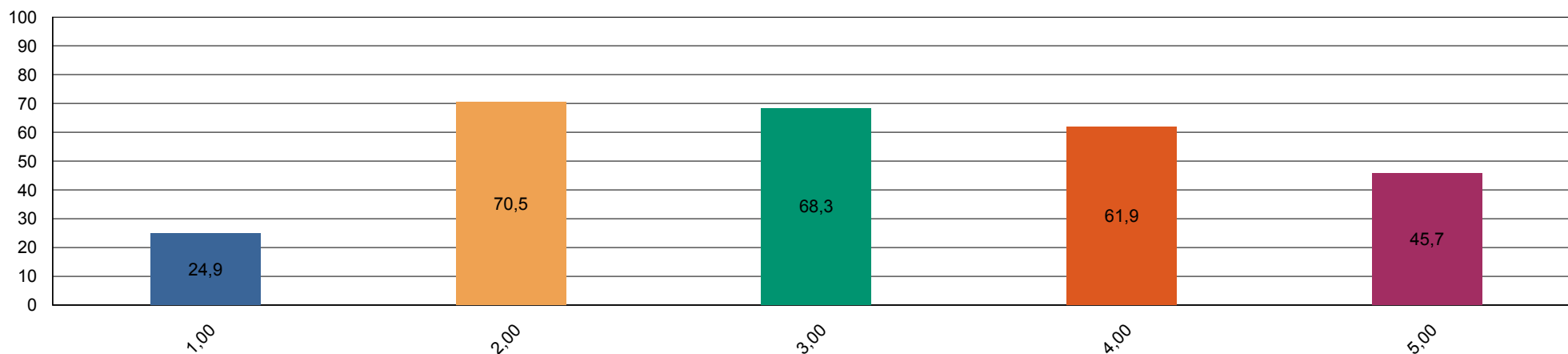




Sistema de Avaliação Institucional

Avaliação	1º Avaliação Institucional de 2012	01/05/2012 à 04/06/2012
Localidade	UNASP Engenheiro Coelho	
Dimensão	9 - Políticas de atendimento aos estudantes	
Questionário	Atendimento aos discentes	
Avaliadores	1.694	

Pergunta	Respostas analisadas	Branco	Total sem branco	Total das resp. analisadas	
1 - Atendimento e serviço da cantina	4 e 5	138	1.556	387	25 %
2 - Atendimento na biblioteca.	4 e 5	21	1.673	1.179	70 %
3 - Atendimento na secretaria.	4 e 5	29	1.665	1.137	68 %
4 - Atendimento do setor de finanças.	4 e 5	65	1.629	1.008	62 %
5 - Atendimento do setor de Bolsas de Estudo.	4 e 5	275	1.419	648	46 %

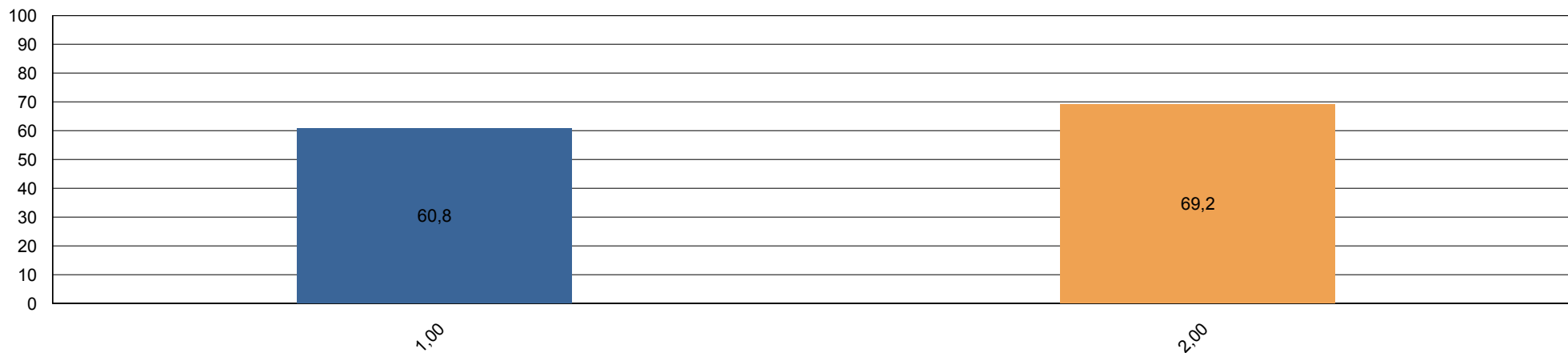




Sistema de Avaliação Institucional

Avaliação	1º Avaliação Institucional de 2012	01/05/2012 à 04/06/2012
Localidade	UNASP Engenheiro Coelho	
Dimensão	4 - Comunicação com a sociedade	
Questionário	Comunicação	
Avaliadores	1.694	

Pergunta	Respostas analisadas	Branco	Total sem branco	Total das resp. analisadas	
1 - Informações sobre procedimentos de rotina (matrículas, pagamentos, horários de funcionamento, calendário, etc.) são adequadamente divulgadas.	4 e 5	32	1.662	1.011	61 %
2 - Eventos promovidos pela instituição são adequadamente divulgados.	4 e 5	20	1.674	1.159	69 %





Sistema de Avaliação Institucional

Avaliação	1º Avaliação Institucional de 2012	01/05/2012 à 04/06/2012
Localidade	UNASP Engenheiro Coelho	
Dimensão	6 - Organização e Gestão da Instituição	
Questionário	Coordenadoria do curso	
Avaliadores	1.694	

Pergunta	Respostas analisadas	Branco	Total sem branco	Total das resp. analisadas
1 - Disposição do coordenador para ouvir e orientar os alunos.	4 e 5	126	1.568	994 63 %
2 - Liderança do curso.	4 e 5	92	1.602	1.104 69 %

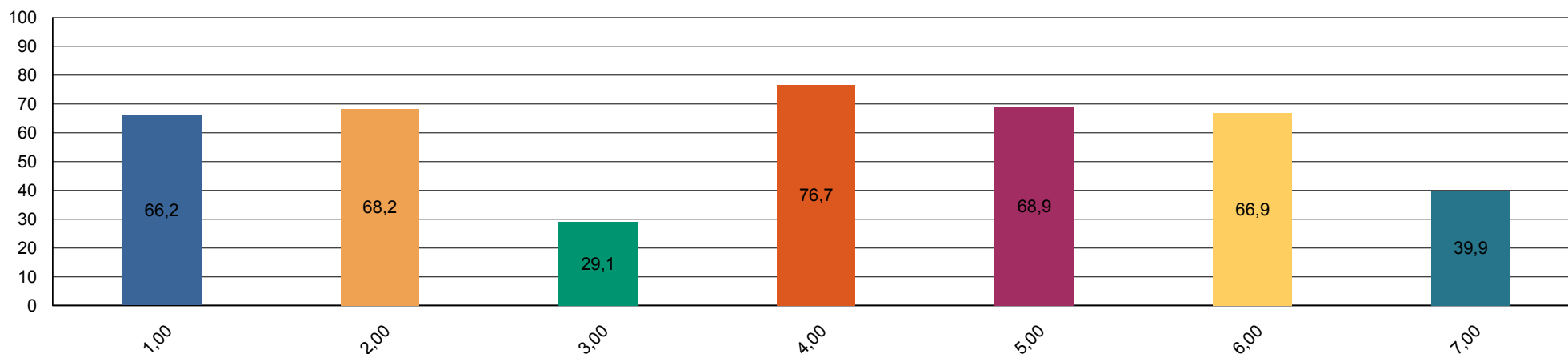




Sistema de Avaliação Institucional

Avaliação	1º Avaliação Institucional de 2012	01/05/2012 à 04/06/2012
Localidade	UNASP Engenheiro Coelho	
Dimensão	7 - Infraestrutura Física e recursos de apoio	
Questionário	Infraestrutura	
Avaliadores	1.694	

Pergunta	Respostas analisadas	Branco	Total sem branco	Total das resp. analisadas
1 - Sala de aula	4 e 5	5	1.689	1.118 66 %
2 - Sanitários	4 e 5	8	1.686	1.150 68 %
3 - Cantina	4 e 5	103	1.591	463 29 %
4 - Espaços de convivência (centro de vivência, quadras, jardins, etc.)	4 e 5	87	1.607	1.233 77 %
5 - Livros, periódicos e outros materiais disponíveis na biblioteca.	4 e 5	30	1.664	1.146 69 %
6 - Laboratórios e outros espaços para atividades práticas.	4 e 5	79	1.615	1.081 67 %
7 - Acesso à Internet para pesquisa acadêmica.	4 e 5	36	1.658	662 40 %

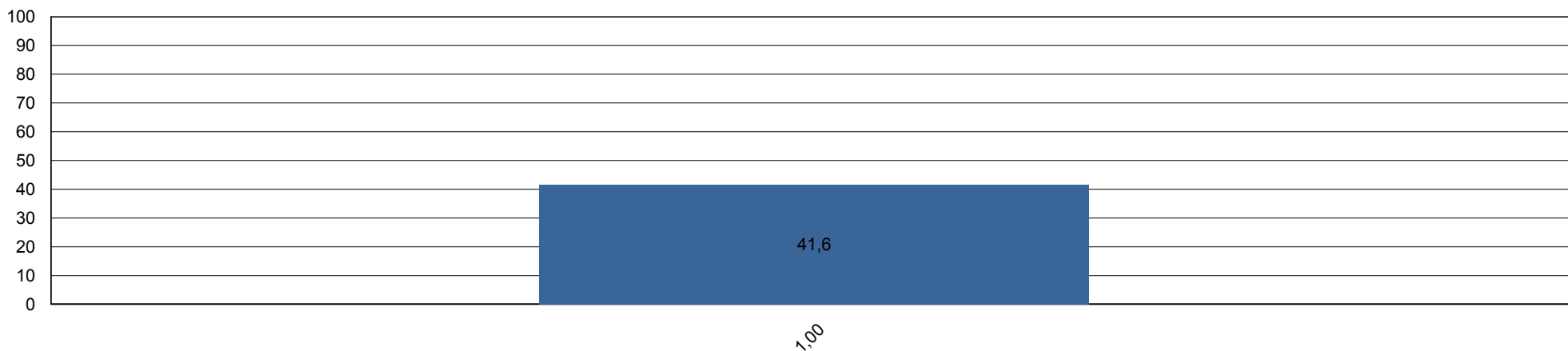




Sistema de Avaliação Institucional

Avaliação	1º Avaliação Institucional de 2012	01/05/2012 à 04/06/2012
Localidade	UNASP Engenheiro Coelho	
Dimensão	7 - Infraestrutura Física e recursos de apoio	
Questionário	Quanto ao Sistema de Avaliação	
Avaliadores	1.694	

Pergunta	Respostas analisadas	Branco	Total sem branco	Total das resp. analisadas
1 - O que você achou desse sistema avaliativo institucional?	excelente	0	1.694	705 42 %

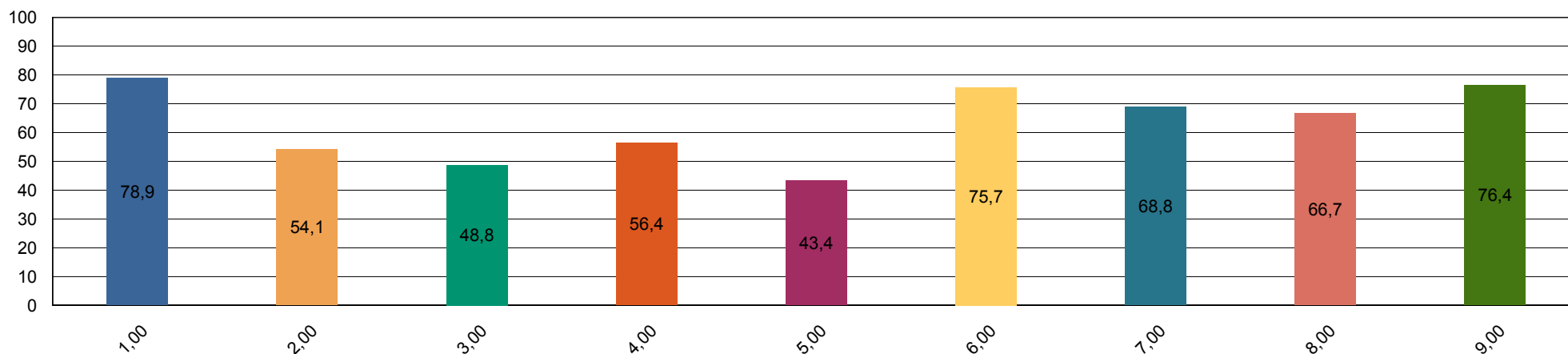




Sistema de Avaliação Institucional

Avaliação	1º Avaliação Institucional de 2012	01/05/2012 à 04/06/2012
Localidade	UNASP Engenheiro Coelho	
Dimensão	2 - Políticas Acadêmicas	
Questionário	Quanto às condições pedagógicas do curso	
Avaliadores	1.694	

Pergunta	Respostas analisadas	Branco	Total sem branco	Total das resp. analisadas	
1 - Contribuição das disciplinas para minha formação profissional.	4 e 5	13	1.681	1.326	79 %
2 - Programas de extensão.	4 e 5	259	1.435	777	54 %
3 - Programa de iniciação científica do meu curso.	4 e 5	302	1.392	679	49 %
4 - Processo de desenvolvimento do Trabalho de Conclusão de Curso (TCC).	4 e 5	608	1.086	612	56 %
5 - Apoio à participação de alunos em eventos científicos fora da Instituição.	4 e 5	318	1.376	597	43 %
6 - Apoio espiritual.	4 e 5	61	1.633	1.236	76 %
7 - Programa de Apoio ao Discente (PROAD).	4 e 5	160	1.534	1.056	69 %
8 - Harmonia e sincronismo entre as disciplinas	4 e 5	15	1.679	1.120	67 %
9 - O meu grau de satisfação com o curso, como um todo, é:	4 e 5	9	1.685	1.288	76 %

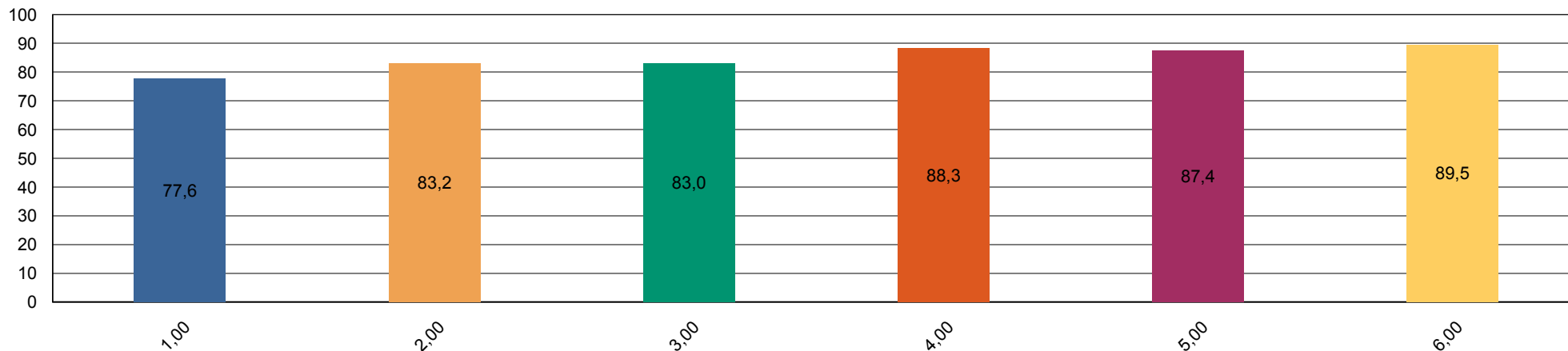




Sistema de Avaliação Institucional

Avaliação	1º Avaliação Institucional de 2012	01/05/2012 à 04/06/2012
Localidade	UNASP Engenheiro Coelho	
Dimensão	2 - Políticas Acadêmicas	
Questionário	Avalie a atuação do Colegiado do Curso (Docentes)	
Avaliadores	97	

Pergunta	Respostas analisadas	Branco	Total sem branco	Total das resp. analisadas
1 - Analisa, periodicamente, relatórios da Comissão Própria de Avaliação (CPA), Relatórios do MEC, da Comissão Interna de Avaliação de Curso (CIAC) e da Comissão de Avaliação Denominacional.	4 e 5	21	76	59 78 %
2 - Aprova os ementários e bibliografias das disciplinas.	4 e 5	2	95	79 83 %
3 - Atualiza, periodicamente, o Projeto Pedagógico de Curso (PPC).	4 e 5	9	88	73 83 %
4 - Aprecia os projetos apresentados pela Coordenadoria de Curso.	4 e 5	3	94	83 88 %
5 - Meu grau de satisfação com o curso.	4 e 5	2	95	83 87 %
6 - Meu grau de satisfação com o clima institucional.	4 e 5	2	95	85 89 %

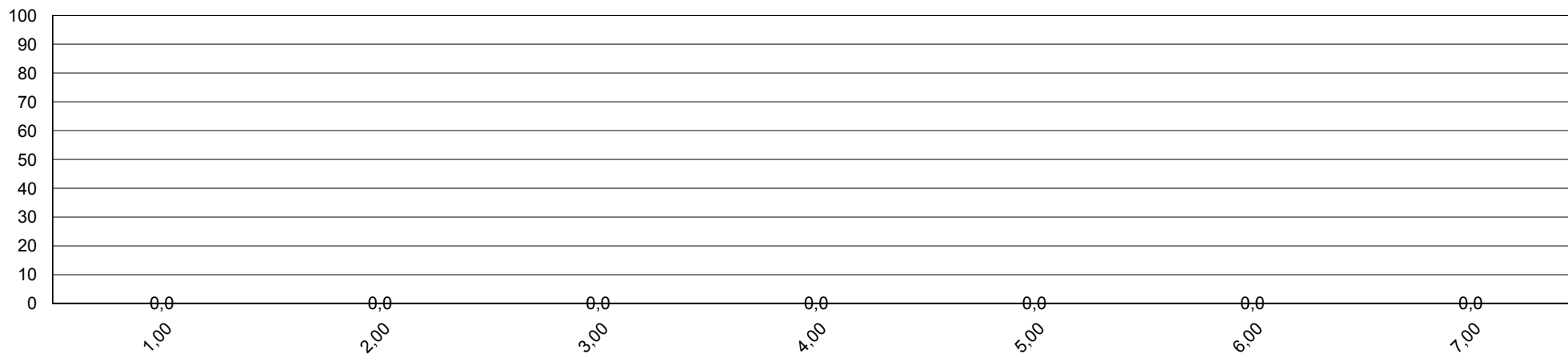




Sistema de Avaliação Institucional

Avaliação	1º Avaliação Institucional de 2012	01/05/2012 à 04/06/2012
Localidade	UNASP Engenheiro Coelho	
Dimensão	2 - Políticas Acadêmicas	
Questionário	Avalie o apoio que o curso oferece aos alunos (Docentes)	
Avaliadores	97	

Pergunta	Respostas analisadas	Branco	Total sem branco	Total das resp. analisadas
1 - Há programas de extensão como parte do projeto do curso.		4	93	0 0 %
2 - Há programas de iniciação científica como parte do projeto do curso.		7	90	0 0 %
3 - Há programa de monitoria.		11	86	0 0 %
4 - A Instituição dá apoio à participação discente em eventos científicos fora da instituição (encontros, congressos, etc..)		5	92	0 0 %
5 - As atividades promovidas pelo Programa de Atendimento ao Discente (PROAD) atendem às necessidades dos alunos.		5	92	0 0 %
6 - Há um programa efetivo de apoio espiritual aos alunos.		2	95	0 0 %
7 - O curso promove eventos acadêmico-científicos e culturais.		2	95	0 0 %

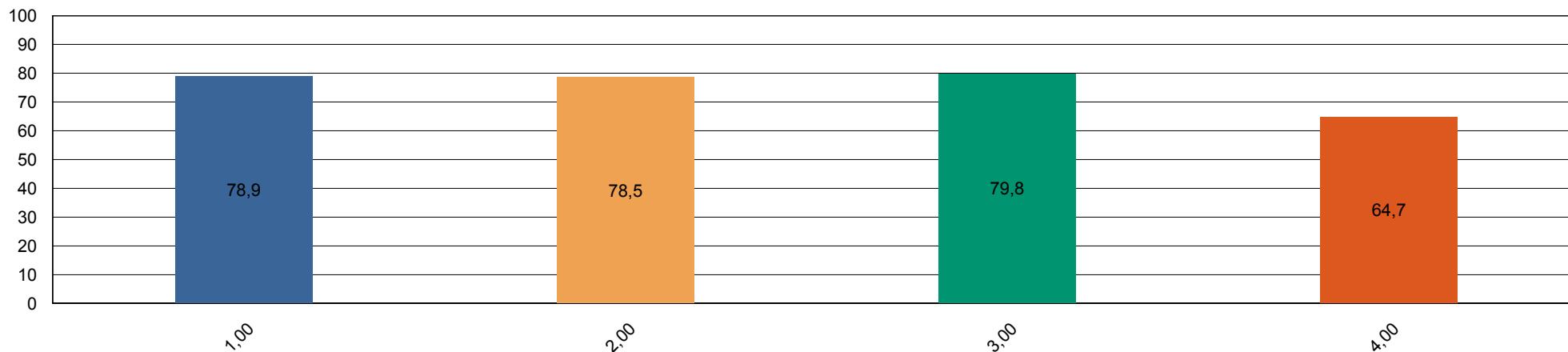




Sistema de Avaliação Institucional

Avaliação	1º Avaliação Institucional de 2012	01/05/2012 à 04/06/2012
Localidade	UNASP Engenheiro Coelho	
Dimensão	2 - Políticas Acadêmicas	
Questionário	Avalie o apoio que o curso oferece aos professores (Docentes)	
Avaliadores	97	

Pergunta	Respostas analisadas	Branco	Total sem branco	Total das resp. analisadas
1 - Programa de apoio à capacitação docente (PAD).	4 e 5	7	90	71 79 %
2 - Programa de atualização didático-pedagógica (PROAP).	4 e 5	4	93	73 78 %
3 - Apoio à participação em eventos científicos, encontros, congressos ,etc.. (PROAPARC)	4 e 5	8	89	71 80 %
4 - Espaço destinado à análise de relatos de experiências desenvolvidas em práticas pedagógicas com vistas à socialização dos resultados e melhoria do desempenho docente e discente no ensino–aprendizagem	4 e 5	12	85	55 65 %





Sistema de Avaliação Institucional

Avaliação	1º Avaliação Institucional de 2012	01/05/2012 à 04/06/2012
Localidade	UNASP Engenheiro Coelho	
Dimensão	4 - Comunicação com a sociedade	
Questionário	Comunicação (Docentes)	
Avaliadores	97	

Pergunta	Respostas analisadas	Branco	Total sem branco	Total das resp. analisadas
1 - As informações sobre procedimentos de rotina (atribuição e horário de aulas, documentação, reuniões, salários e outros) são adequadamente divulgadas.		1	96	0 0 %
2 - Os eventos promovidos pela instituição são adequadamente divulgados.		1	96	0 0 %

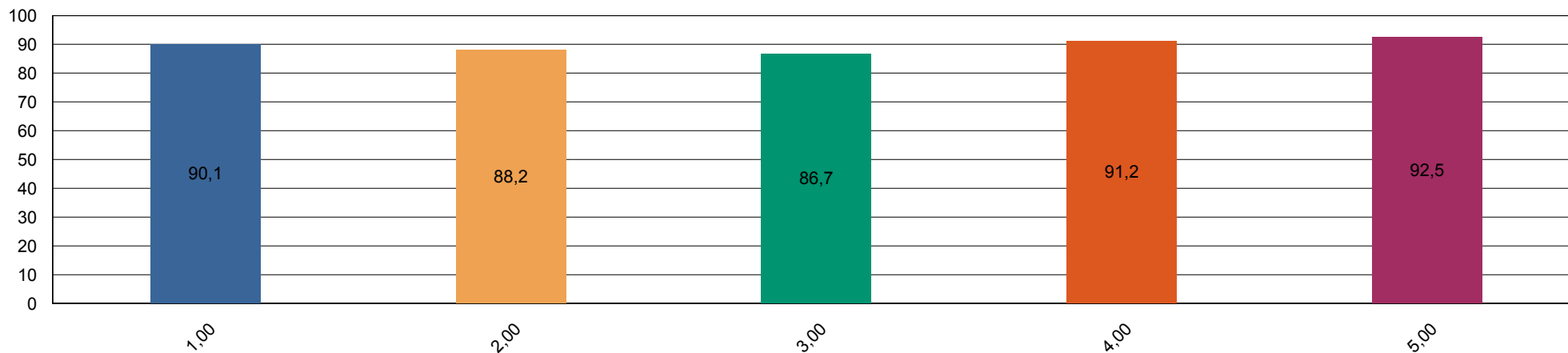




Sistema de Avaliação Institucional

Avaliação	1º Avaliação Institucional de 2012	01/05/2012 à 04/06/2012
Localidade	UNASP Engenheiro Coelho	
Dimensão	6 - Organização e Gestão da Instituição	
Questionário	Coordenadoria do Curso (Docentes)	
Avaliadores	97	

Pergunta	Respostas analisadas	Branco	Total sem branco	Total das resp. analisadas	
1 - Disposição do coordenador para ouvir os professores.	4 e 5	6	91	82	90 %
2 - Interesse revelado na solução dos problemas.	4 e 5	4	93	82	88 %
3 - Coordenação das reuniões de Colegiado, CIAC e NDE abordando temas relevantes para o bom funcionamento do curso.	4 e 5	14	83	72	87 %
4 - As orientações recebidas.	4 e 5	6	91	83	91 %
5 - Administração e liderança do Curso.	4 e 5	4	93	86	92 %

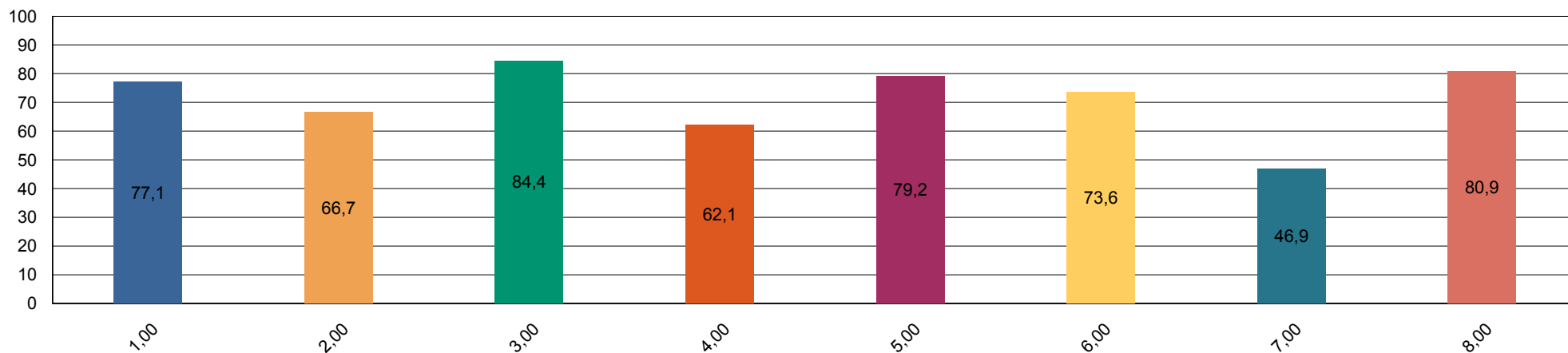




Sistema de Avaliação Institucional

Avaliação	1º Avaliação Institucional de 2012	01/05/2012 à 04/06/2012
Localidade	UNASP Engenheiro Coelho	
Dimensão	7 - Infraestrutura Física e recursos de apoio	
Questionário	Infraestrutura (Docentes)	
Avaliadores	97	

Pergunta	Respostas analisadas	Branco	Total sem branco	Total das resp. analisadas
1 - Salas de aula.	4 e 5	1	96	74 77 %
2 - Sanitários.	4 e 5	1	96	64 67 %
3 - Espaços de lazer (quadras, jardins, centro de vivência, etc.)	4 e 5	7	90	76 84 %
4 - Disponibilidade e suficiência do acervo da biblioteca	4 e 5	2	95	59 62 %
5 - Equipamentos disponíveis para uso didático	4 e 5	1	96	76 79 %
6 - Qualidade dos laboratórios	4 e 5	10	87	64 74 %
7 - Acesso a internet para pesquisa acadêmica	4 e 5	1	96	45 47 %
8 - Ambiente de trabalho (sala de professores, gabinetes, etc.)	4 e 5	3	94	76 81 %





Sistema de Avaliação Institucional

Avaliação	1º Avaliação Institucional de 2012	01/05/2012 à 04/06/2012
Localidade	UNASP Engenheiro Coelho	
Dimensão	2 - Políticas Acadêmicas	
Questionário	Políticas Acadêmicas (Docentes)	
Avaliadores	97	

Pergunta	Respostas analisadas	Branco	Total sem branco	Total das resp. analisadas
1.1 - O perfil do egresso está adequadamente definido.		9	88	0 0 %
1.2 - A missão e os objetivos do curso estão bem definidos.		2	95	0 0 %
1.3 - As disciplinas se apresentam, ao longo do curso, em uma seqüência lógica tanto epistemológica quanto pedagogicamente.		4	93	0 0 %
1.4 - As disciplinas de um mesmo semestre apresentam relação entre si com caráter de complementaridade, isto é, o currículo apresenta uma integração horizontal		2	95	0 0 %

