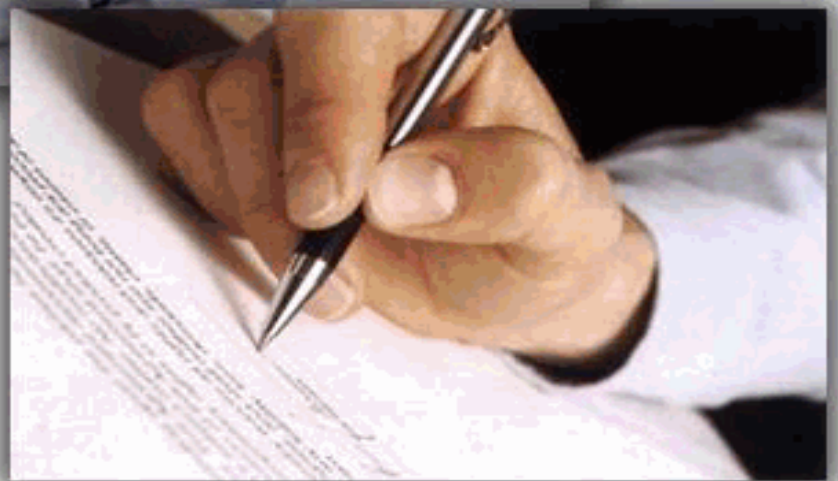


Sistema de Avaliação Institucional

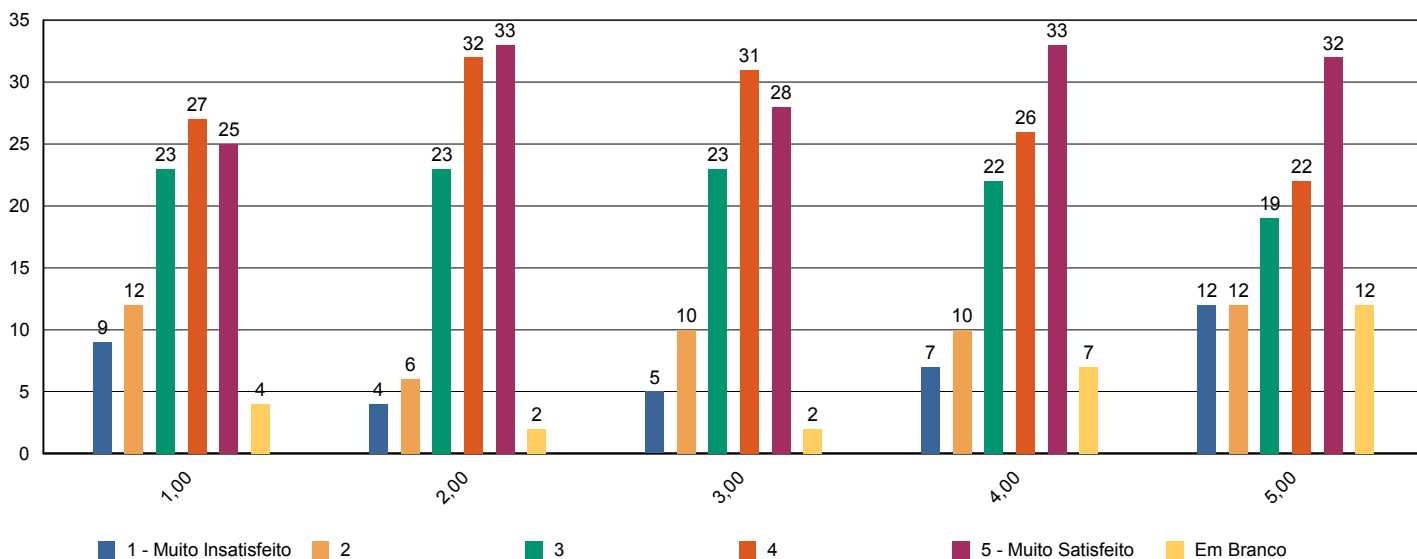




Sistema de Avaliação Institucional

Avaliação	1º Avaliação Institucional de 2011	09/05/2011 à 12/08/2011
Localidade	Faculdade Adventista de Hortolândia Hortolândia	Participantes 677
Dimensão	9 - Políticas de atendimento aos estudantes	
Questionário	Atendimento aos discentes	

perguntas	total	brancos
1 - Atendimento e serviço da cantina	647	30
2 - Atendimento na biblioteca.	659	18
3 - Atendimento na secretaria.	663	14
4 - Atendimento do setor de finanças.	625	52
5 - Atendimento do setor de Bolsas de Estudo.	595	82

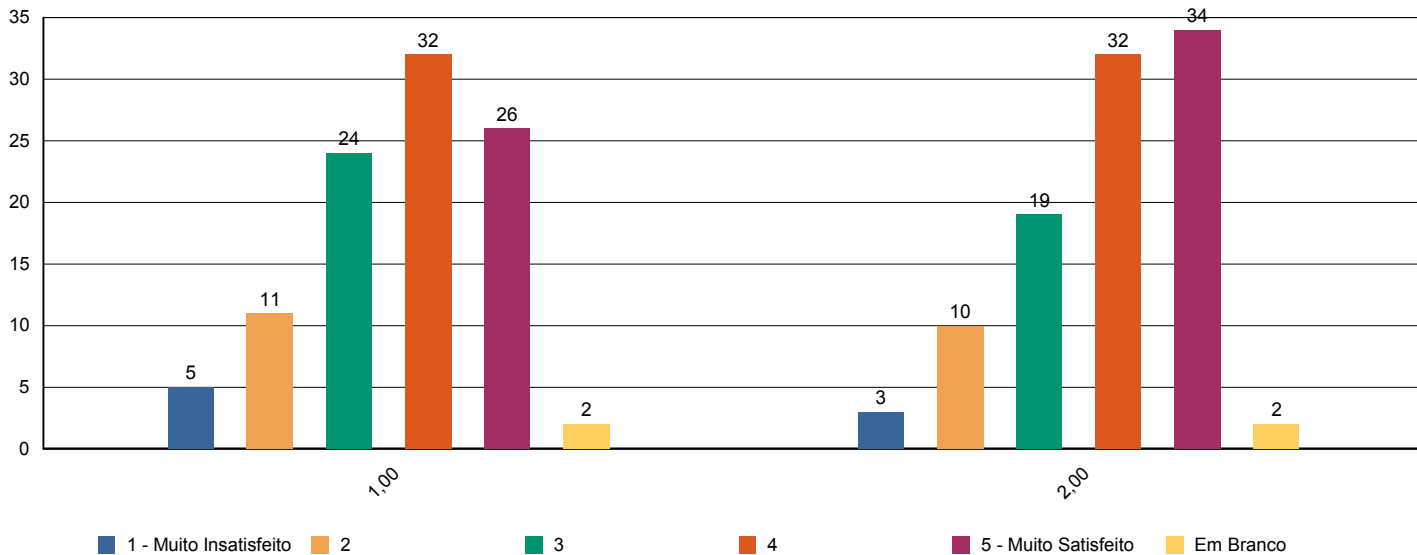




Sistema de Avaliação Institucional

Avaliação	1º Avaliação Institucional de 2011	09/05/2011 à 12/08/2011
Localidade	Faculdade Adventista de Hortolândia Hortolândia	Participantes 677
Dimensão	4 - Comunicação com a sociedade	
Questionário	Comunicação	

perguntas	total	brancos
1 - Informações sobre procedimentos de rotina (matrículas, pagamentos, horários de funcionamento, calendário, etc.) são adequadamente divulgadas.	661	16
2 - Eventos promovidos pela instituição são adequadamente divulgados.	663	14

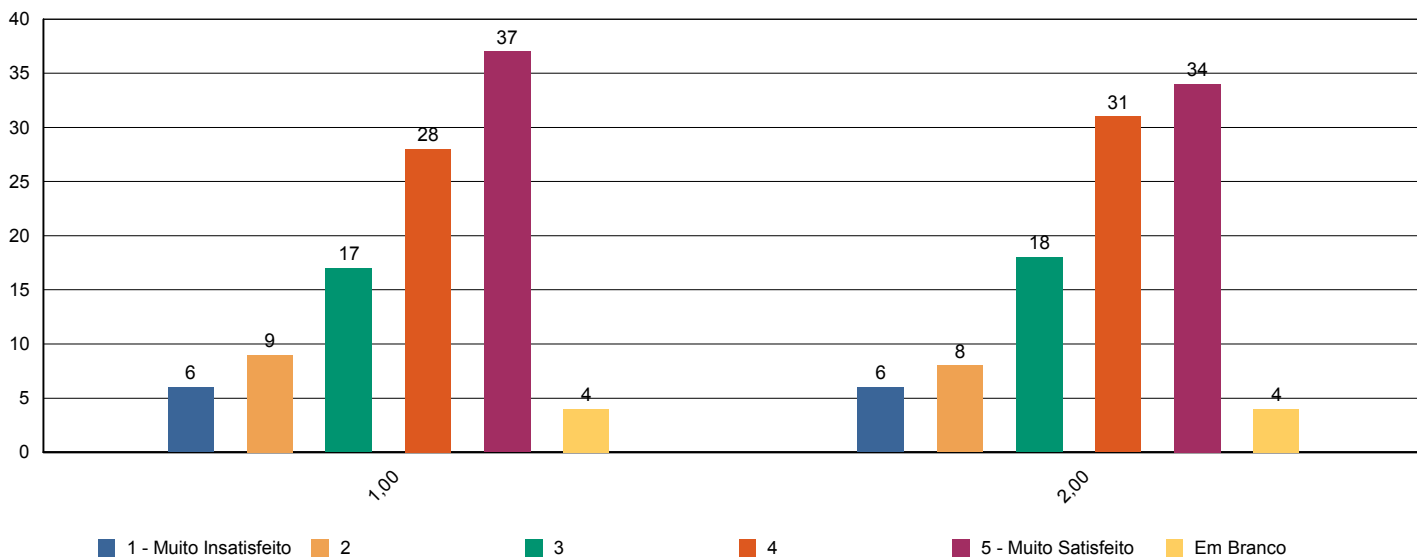




Sistema de Avaliação Institucional

Avaliação	1º Avaliação Institucional de 2011	09/05/2011 à 12/08/2011
Localidade	Faculdade Adventista de Hortolândia Hortolândia	Participantes 677
Dimensão	6 - Organização e Gestão da Instituição	
Questionário	Coordenadoria do curso	

perguntas	total	brancos
1 - Disposição do coordenador para ouvir e orientar os alunos.	649	28
2 - Liderança do curso.	646	31

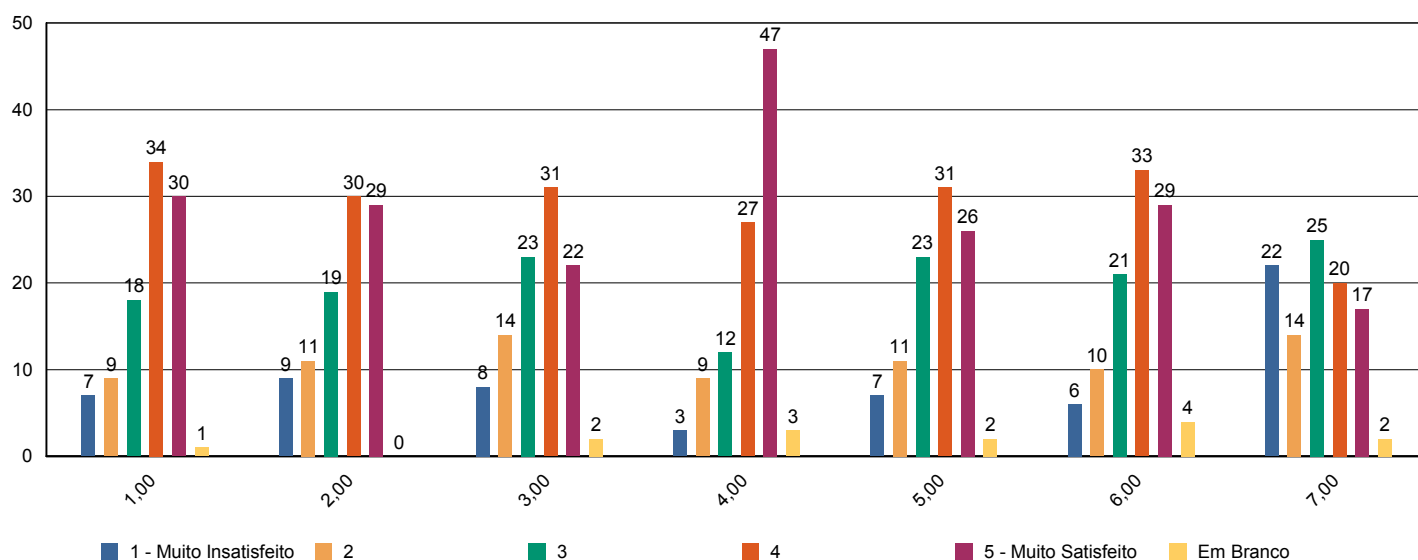




Sistema de Avaliação Institucional

Avaliação	1º Avaliação Institucional de 2011	09/05/2011 à 12/08/2011
Localidade	Faculdade Adventista de Hortolândia Hortolândia	Participantes 677
Dimensão	7 - Infraestrutura Física e recursos de apoio	
Questionário	Infraestrutura	

perguntas	total	brancos
1 - Sala de aula	670	7
2 - Sanitários	671	6
3 - Cantina	657	20
4 - Espaços de convivência (centro de vivência, quadras, jardins, etc.)	651	26
5 - Livros, periódicos e outros materiais disponíveis na biblioteca.	658	19
6 - Laboratórios e outros espaços para atividades práticas.	648	29
7 - Acesso à Internet para pesquisa acadêmica.	659	18

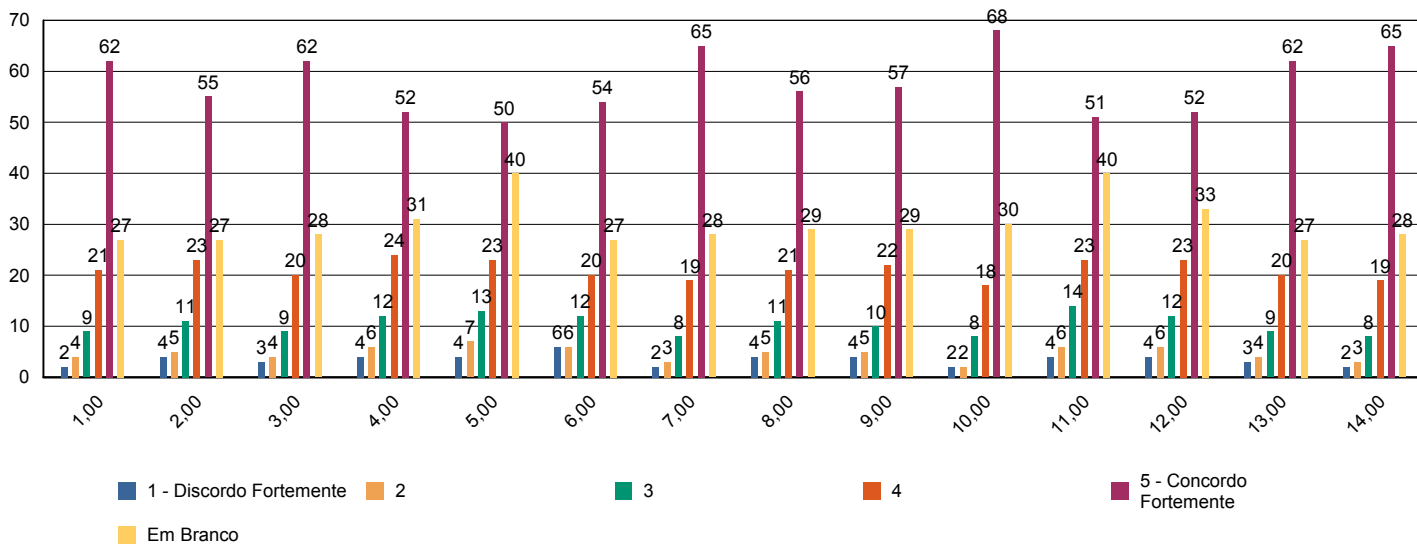




Sistema de Avaliação Institucional

Avaliação	1º Avaliação Institucional de 2011	09/05/2011 à 12/08/2011
Localidade	Faculdade Adventista de Hortolândia Hortolândia	Participantes 677
Dimensão	2 - Políticas Acadêmicas	
Questionário	Quanto ao professor	

perguntas	total	brancos
1 - Cumpre o programa e cronograma da disciplina.	4.474	188
2 - Utiliza procedimentos de avaliação adequados.	4.475	187
3 - Revela domínio do conteúdo.	4.467	195
4 - Relaciona sua disciplina com as demais do curso.	4.447	215
5 - Relaciona os valores bíblico-cristãos com os conteúdos ensinados.	4.385	277
6 - Tem boa comunicação e aborda o conteúdo com clareza.	4.473	189
7 - Não falta e cumpre os horários de início e encerramento das aulas.	4.471	191
8 - Promove suas aulas com ritmo e bom aproveitamento de tempo.	4.464	198
9 - Valoriza a participação do aluno na aula.	4.461	201
10 - Apresenta no início do semestre o Plano de Ensino da disciplina.	4.455	207
11 - Incentiva a participação em eventos e projetos sociais, acadêmicos, culturais e espirituais.	4.390	272
12 - Propõe atividades desafiadoras que estimulam a investigação.	4.434	228
13 - Revela respeito no relacionamento com os alunos e professores.	4.475	187
14 - Apresenta atitudes positivas com relação à instituição.	4.472	190

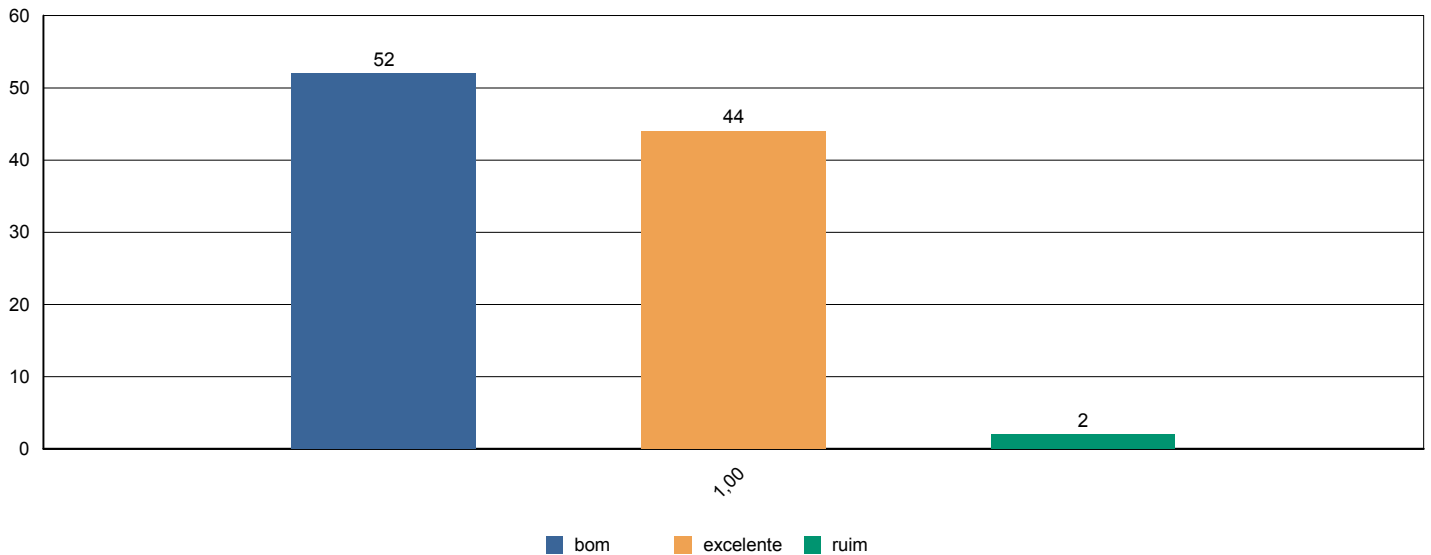




Sistema de Avaliação Institucional

Avaliação	1º Avaliação Institucional de 2011	09/05/2011 à 12/08/2011
Localidade	Faculdade Adventista de Hortolândia Hortolândia	Participantes 677
Dimensão	7 - Infraestrutura Física e recursos de apoio	
Questionário	Quanto ao Sistema de Avaliação	

perguntas	total	brancos
1 - O que você achou desse sistema avaliativo institucional?	677	0





Sistema de Avaliação Institucional

Avaliação	1º Avaliação Institucional de 2011	09/05/2011 à 12/08/2011
Localidade	Faculdade Adventista de Hortolândia Hortolândia	Participantes 677
Dimensão	2 - Políticas Acadêmicas	
Questionário	Quanto às condições pedagógicas do curso	

perguntas	total	brancos
1 - Contribuição das disciplinas para minha formação profissional.	667	10
2 - Programas de extensão.	570	107
3 - Programa de iniciação científica do meu curso.	622	55
4 - Processo de desenvolvimento do Trabalho de Conclusão de Curso (TCC).	495	182
5 - Apoio à participação de alunos em eventos científicos fora da Instituição.	545	132
6 - Apoio espiritual.	653	24
7 - Programa de Apoio ao Discente (PROAD).	545	132
8 - Harmonia e sincronismo entre as disciplinas	667	10
9 - O meu grau de satisfação com o curso, como um todo, é:	673	4

