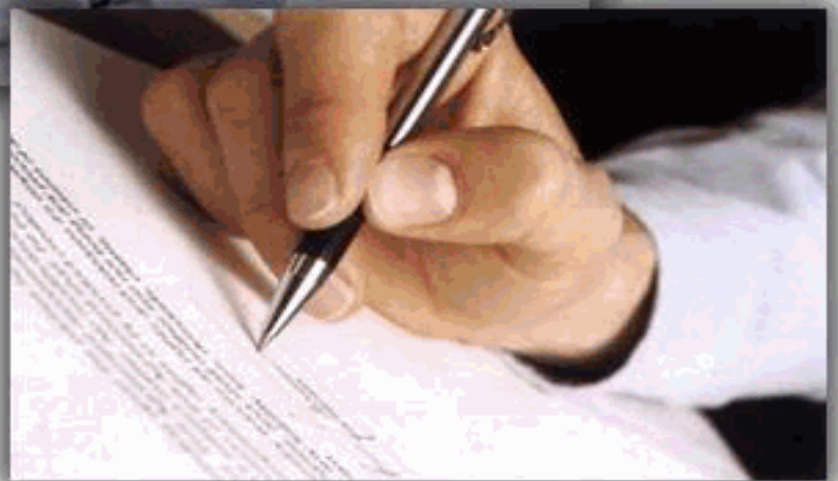
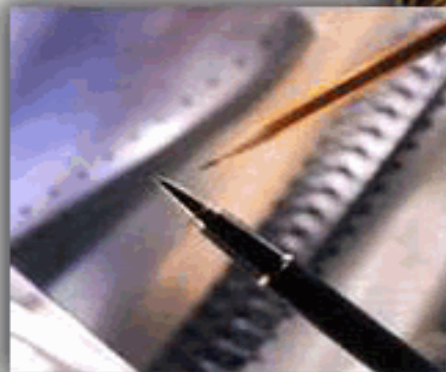


Sistema de Avaliação Institucional

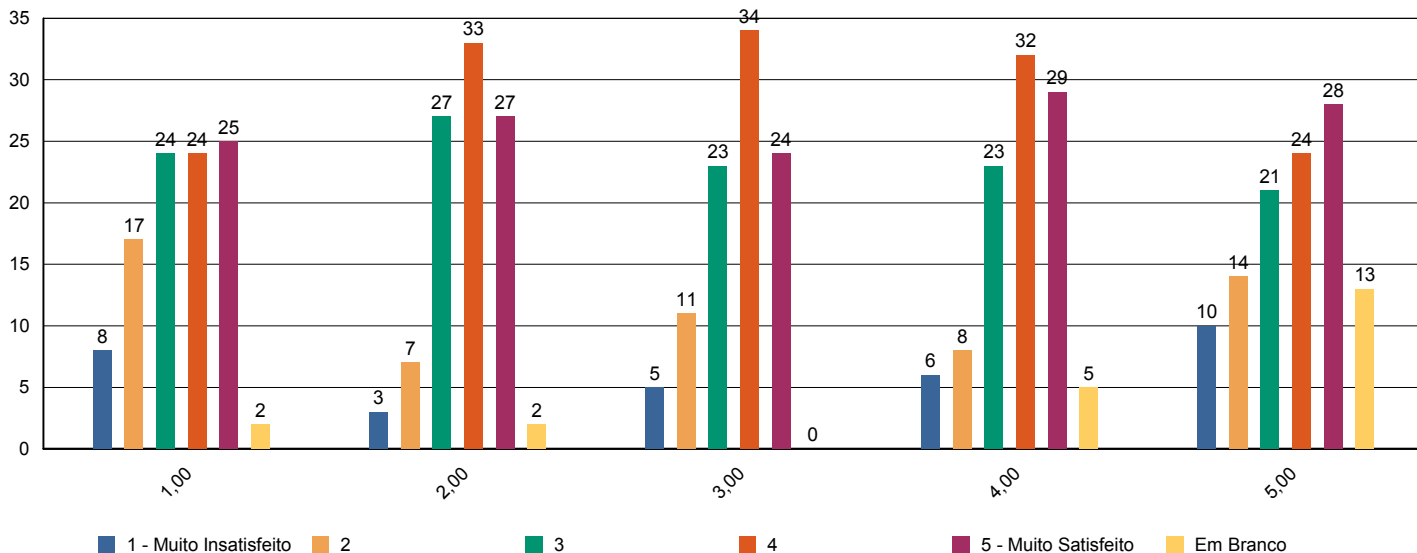




Sistema de Avaliação Institucional

Avaliação	1º Avaliação Institucional de 2011	09/05/2011 à 12/08/2011
Localidade	Faculdade Adventista de Hortolândia Hortolândia	
Curso	Administração	Participantes 228
Dimensão	9 - Políticas de atendimento aos estudantes	
Questionário	Atendimento aos discentes	

perguntas	total	brancos
1 - Atendimento e serviço da cantina	223	5
2 - Atendimento na biblioteca.	223	5
3 - Atendimento na secretaria.	226	2
4 - Atendimento do setor de finanças.	215	13
5 - Atendimento do setor de Bolsas de Estudo.	197	31

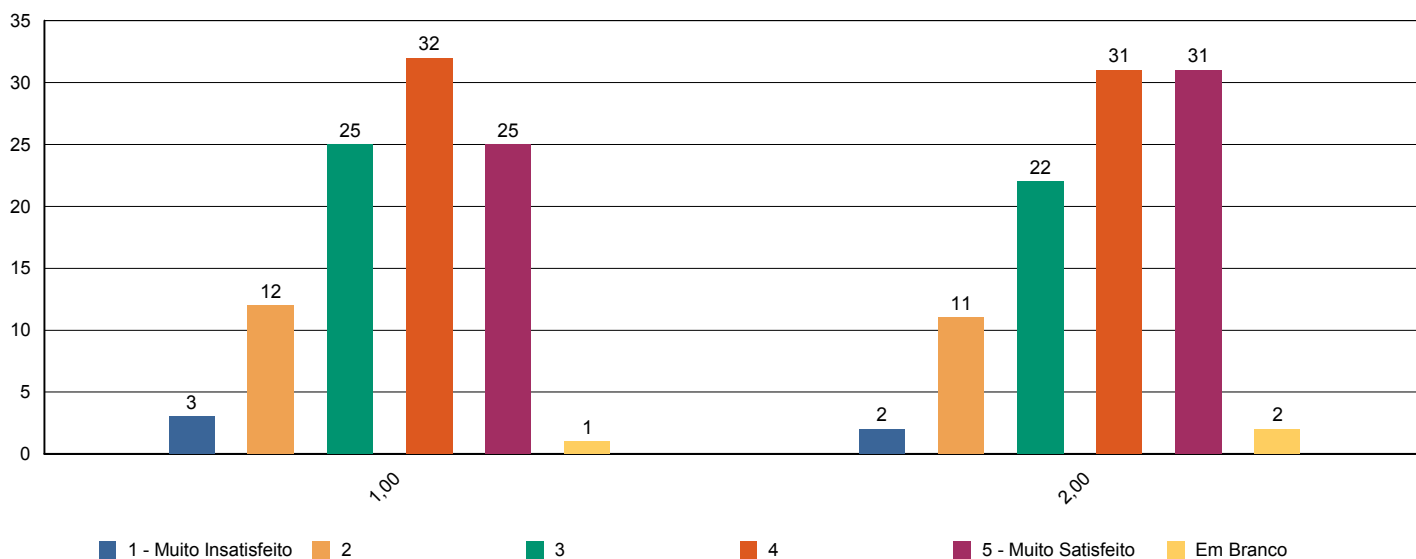




Sistema de Avaliação Institucional

Avaliação	1º Avaliação Institucional de 2011	09/05/2011 à 12/08/2011
Localidade	Faculdade Adventista de Hortolândia Hortolândia	
Curso	Administração	Participantes 228
Dimensão	4 - Comunicação com a sociedade	
Questionário	Comunicação	

perguntas	total	brancos
1 - Informações sobre procedimentos de rotina (matrículas, pagamentos, horários de funcionamento, calendário, etc.) são adequadamente divulgadas.	224	4
2 - Eventos promovidos pela instituição são adequadamente divulgados.	223	5

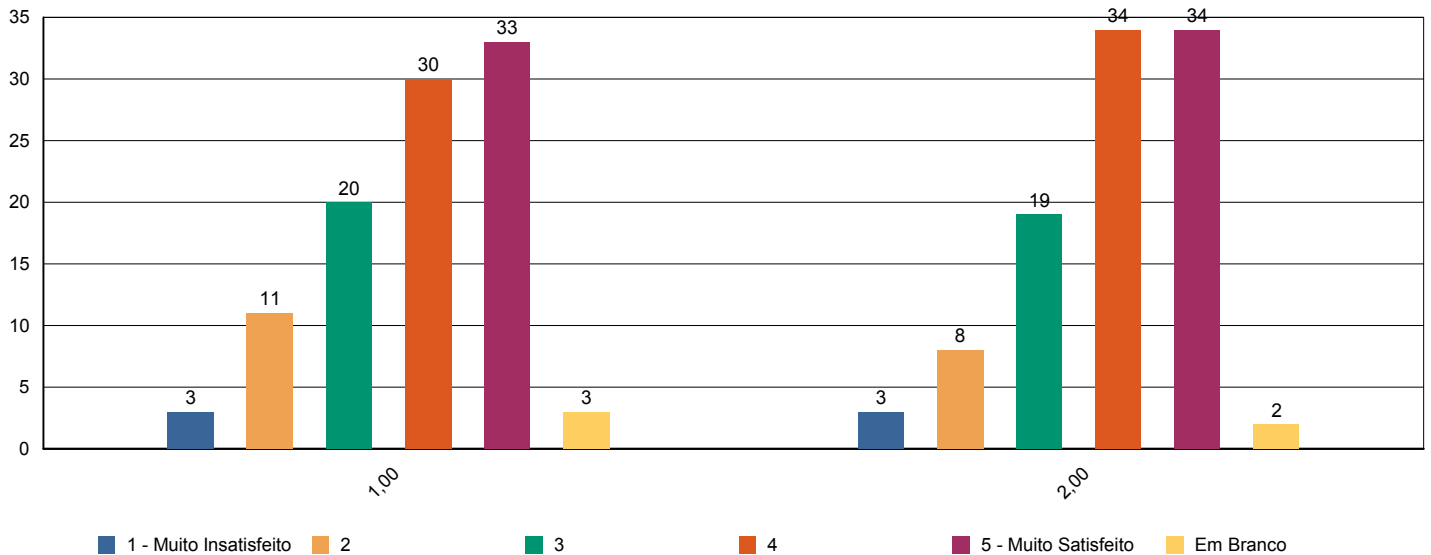




Sistema de Avaliação Institucional

Avaliação	1º Avaliação Institucional de 2011	09/05/2011 à 12/08/2011
Localidade	Faculdade Adventista de Hortolândia Hortolândia	
Curso	Administração	Participantes 228
Dimensão	6 - Organização e Gestão da Instituição	
Questionário	Coordenadoria do curso	

perguntas	total	brancos
1 - Disposição do coordenador para ouvir e orientar os alunos.	221	7
2 - Liderança do curso.	223	5

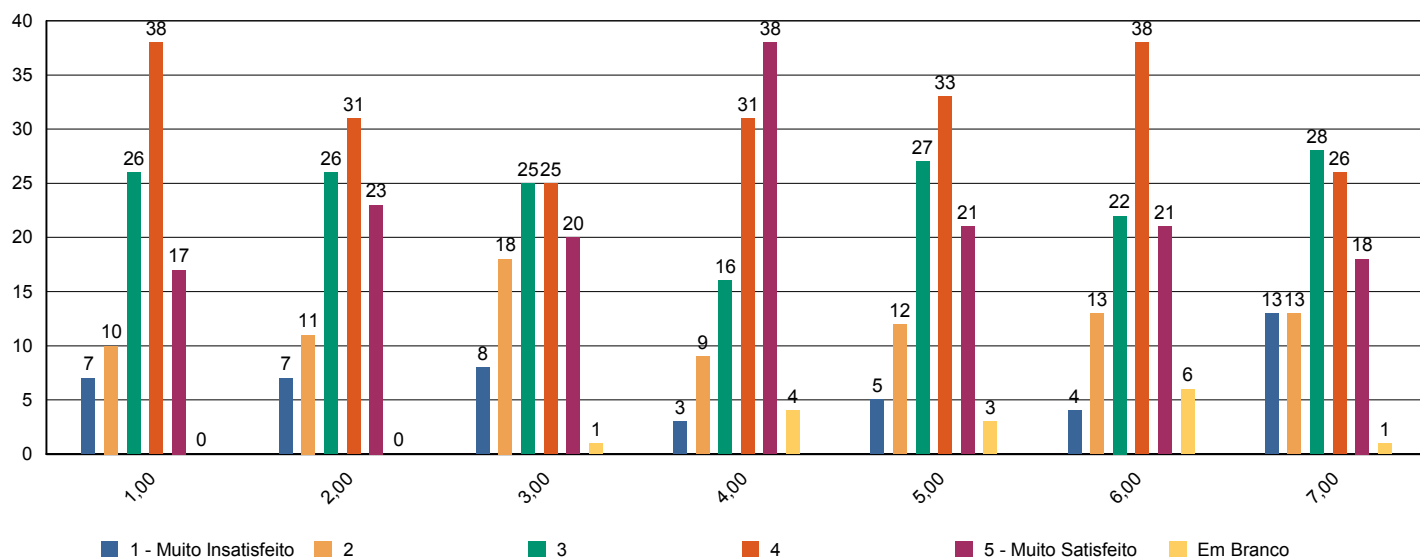




Sistema de Avaliação Institucional

Avaliação	1º Avaliação Institucional de 2011	09/05/2011 à 12/08/2011
Localidade	Faculdade Adventista de Hortolândia Hortolândia	
Curso	Administração	Participantes 228
Dimensão	7 - Infraestrutura Física e recursos de apoio	
Questionário	Infraestrutura	

perguntas	total	brancos
1 - Sala de aula	226	2
2 - Sanitários	226	2
3 - Cantina	224	4
4 - Espaços de convivência (centro de vivência, quadras, jardins, etc.)	218	10
5 - Livros, periódicos e outros materiais disponíveis na biblioteca.	220	8
6 - Laboratórios e outros espaços para atividades práticas.	213	15
7 - Acesso à Internet para pesquisa acadêmica.	225	3

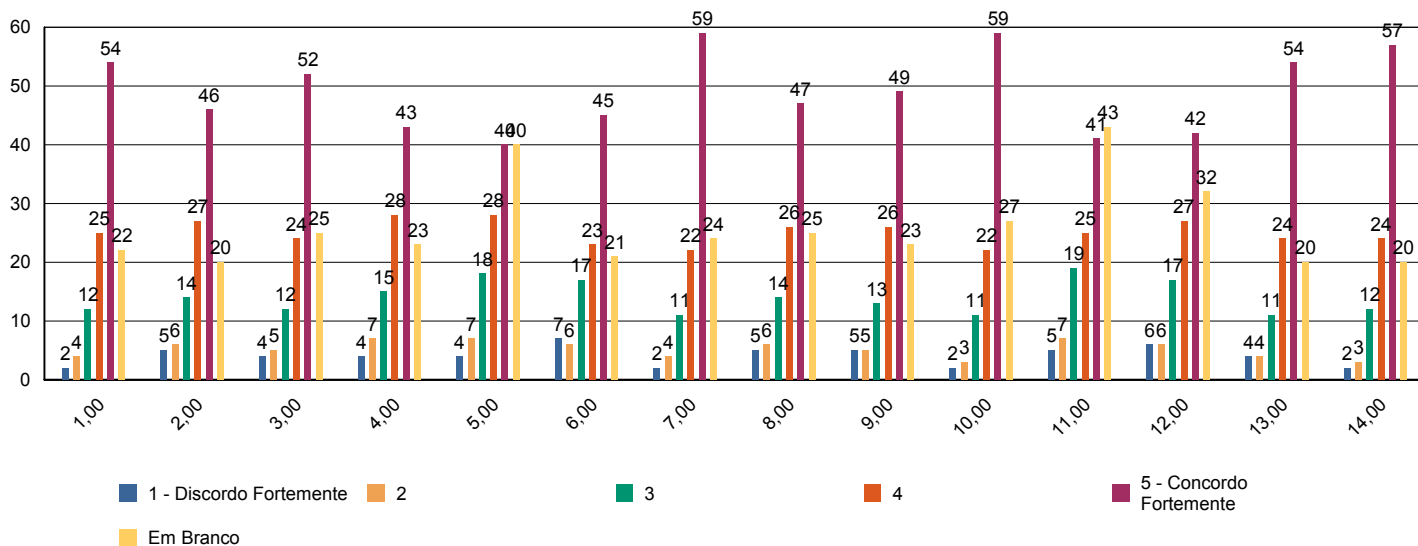




Sistema de Avaliação Institucional

Avaliação	1º Avaliação Institucional de 2011	09/05/2011 à 12/08/2011
Localidade	Faculdade Adventista de Hortolândia Hortolândia	
Curso	Administração	Participantes 228
Dimensão	2 - Políticas Acadêmicas	
Questionário	Quanto ao professor	

perguntas	total	brancos
1 - Cumpre o programa e cronograma da disciplina.	1.677	52
2 - Utiliza procedimentos de avaliação adequados.	1.683	46
3 - Revela domínio do conteúdo.	1.672	57
4 - Relaciona sua disciplina com as demais do curso.	1.676	53
5 - Relaciona os valores bíblico-cristãos com os conteúdos ensinados.	1.637	92
6 - Tem boa comunicação e aborda o conteúdo com clareza.	1.680	49
7 - Não falta e cumpre os horários de início e encerramento das aulas.	1.673	56
8 - Promove suas aulas com ritmo e bom aproveitamento de tempo.	1.672	57
9 - Valoriza a participação do aluno na aula.	1.676	53
10 - Apresenta no início do semestre o Plano de Ensino da disciplina.	1.666	63
11 - Incentiva a participação em eventos e projetos sociais, acadêmicos, culturais e espirituais.	1.629	100
12 - Propõe atividades desafiadoras que estimulam a investigação.	1.654	75
13 - Revela respeito no relacionamento com os alunos e professores.	1.682	47
14 - Apresenta atitudes positivas com relação à instituição.	1.682	47

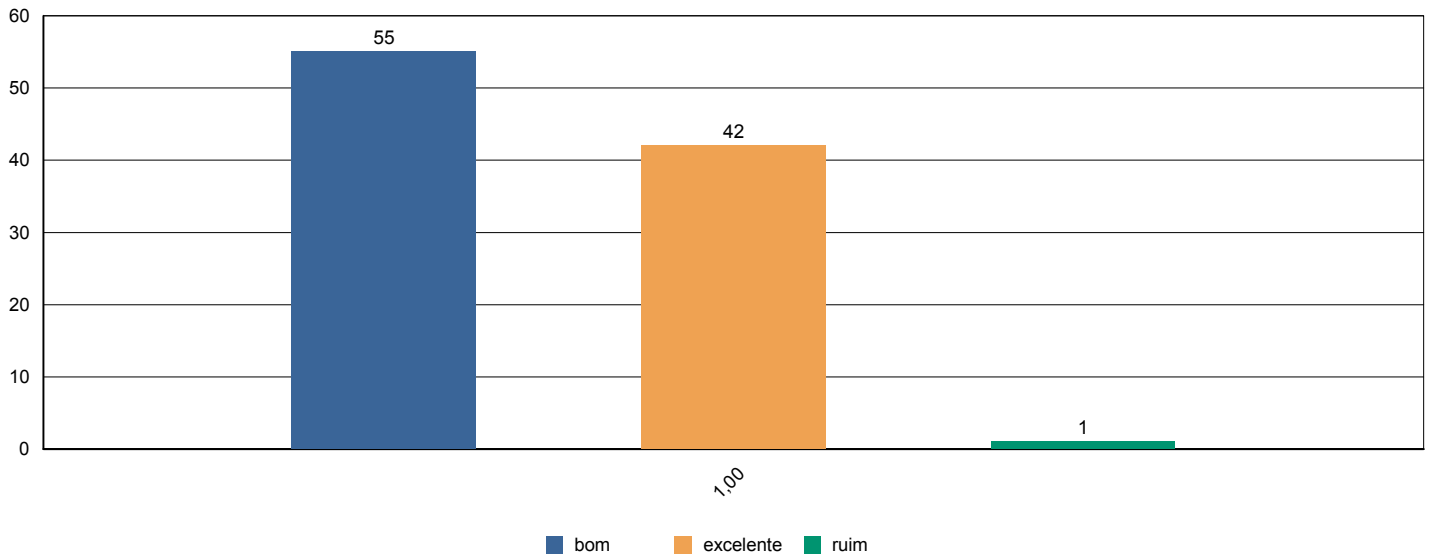




Sistema de Avaliação Institucional

Avaliação	1º Avaliação Institucional de 2011	09/05/2011 à 12/08/2011
Localidade	Faculdade Adventista de Hortolândia Hortolândia	
Curso	Administração	Participantes 228
Dimensão	7 - Infraestrutura Física e recursos de apoio	
Questionário	Quanto ao Sistema de Avaliação	

perguntas	total	brancos
1 - O que você achou desse sistema avaliativo institucional?	228	0

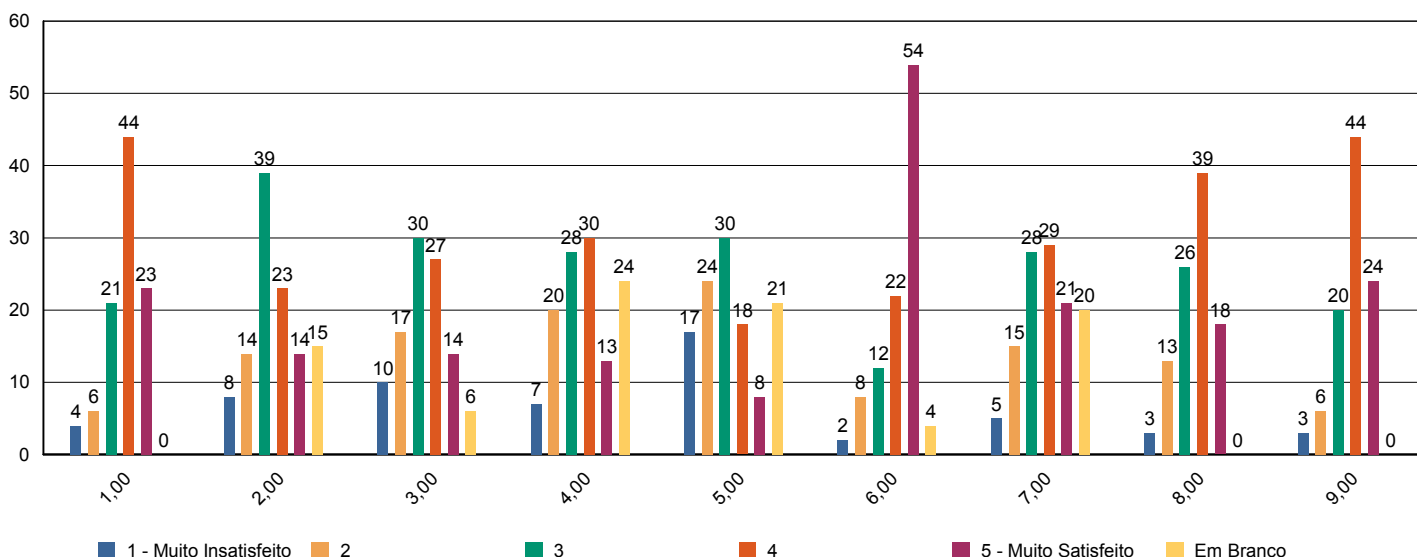




Sistema de Avaliação Institucional

Avaliação	1º Avaliação Institucional de 2011	09/05/2011 à 12/08/2011
Localidade	Faculdade Adventista de Hortolândia Hortolândia	
Curso	Administração	Participantes 228
Dimensão	2 - Políticas Acadêmicas	
Questionário	Quanto às condições pedagógicas do curso	

perguntas	total	brancos
1 - Contribuição das disciplinas para minha formação profissional.	226	2
2 - Programas de extensão.	193	35
3 - Programa de iniciação científica do meu curso.	214	14
4 - Processo de desenvolvimento do Trabalho de Conclusão de Curso (TCC).	173	55
5 - Apoio à participação de alunos em eventos científicos fora da Instituição.	179	49
6 - Apoio espiritual.	217	11
7 - Programa de Apoio ao Discente (PROAD).	182	46
8 - Harmonia e sincronismo entre as disciplinas	227	1
9 - O meu grau de satisfação com o curso, como um todo, é:	227	1

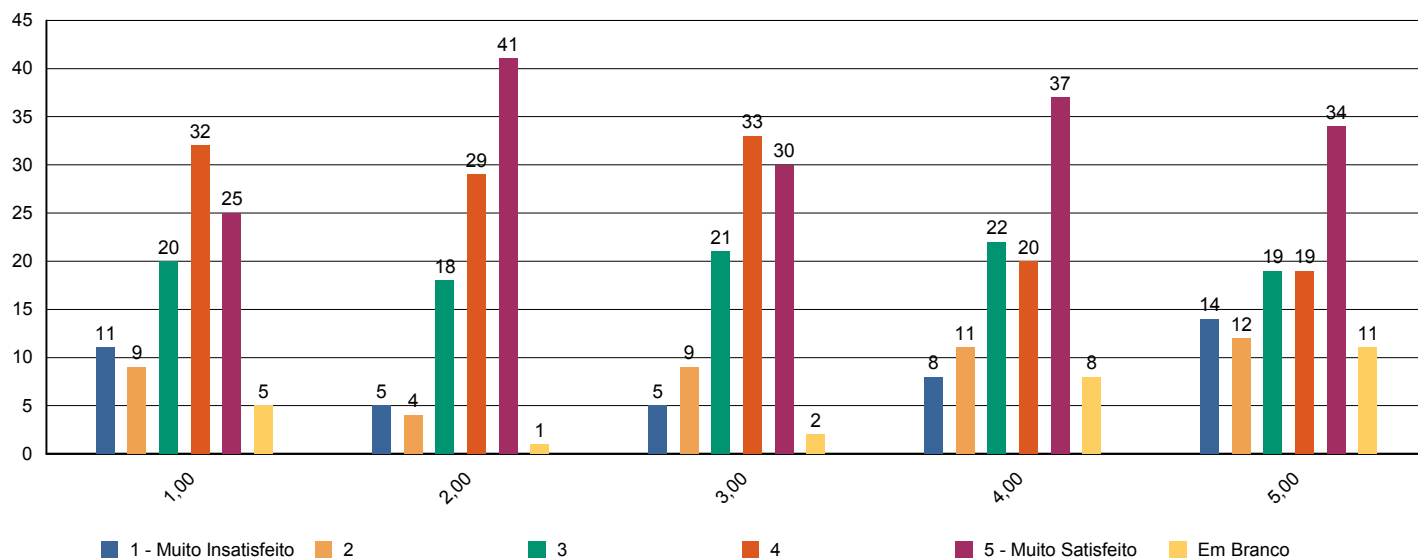




Sistema de Avaliação Institucional

Avaliação	1º Avaliação Institucional de 2011	09/05/2011 à 12/08/2011
Localidade	Faculdade Adventista de Hortolândia Hortolândia	
Curso	Educação Física	Participantes 159
Dimensão	9 - Políticas de atendimento aos estudantes	
Questionário	Atendimento aos discentes	

perguntas	total	brancos
1 - Atendimento e serviço da cantina	151	8
2 - Atendimento na biblioteca.	156	3
3 - Atendimento na secretaria.	155	4
4 - Atendimento do setor de finanças.	145	14
5 - Atendimento do setor de Bolsas de Estudo.	141	18

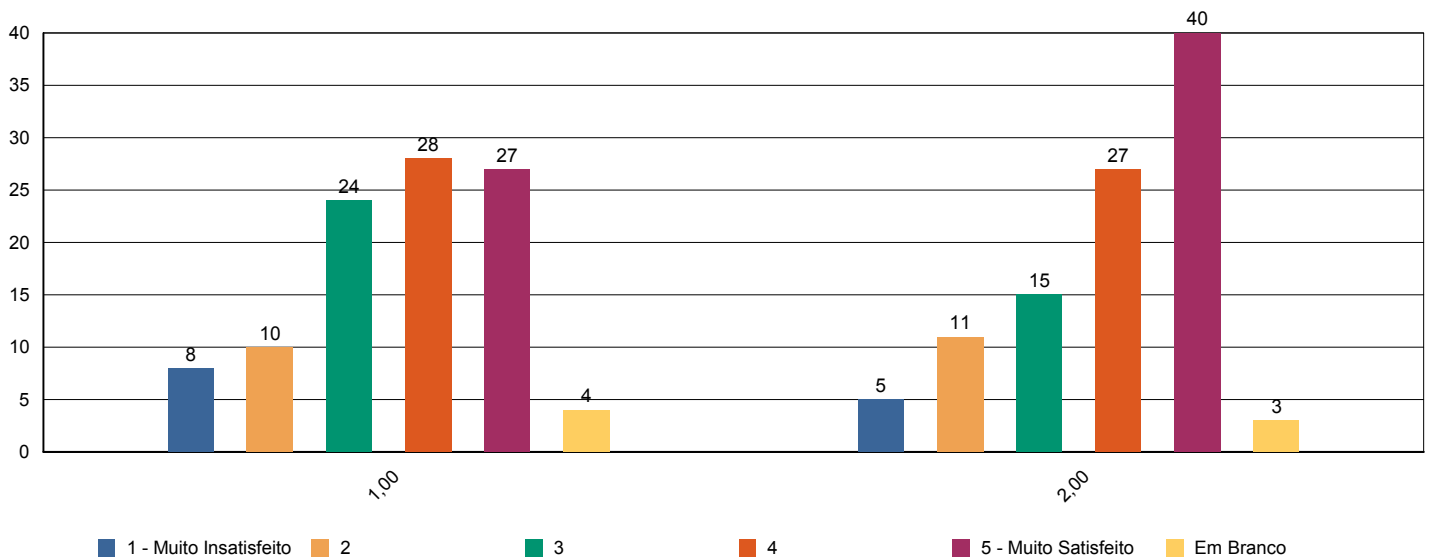




Sistema de Avaliação Institucional

Avaliação	1º Avaliação Institucional de 2011	09/05/2011 à 12/08/2011
Localidade	Faculdade Adventista de Hortolândia Hortolândia	
Curso	Educação Física	Participantes 159
Dimensão	4 - Comunicação com a sociedade	
Questionário	Comunicação	

perguntas	total	brancos
1 - Informações sobre procedimentos de rotina (matrículas, pagamentos, horários de funcionamento, calendário, etc.) são adequadamente divulgadas.	152	7
2 - Eventos promovidos pela instituição são adequadamente divulgados.	154	5

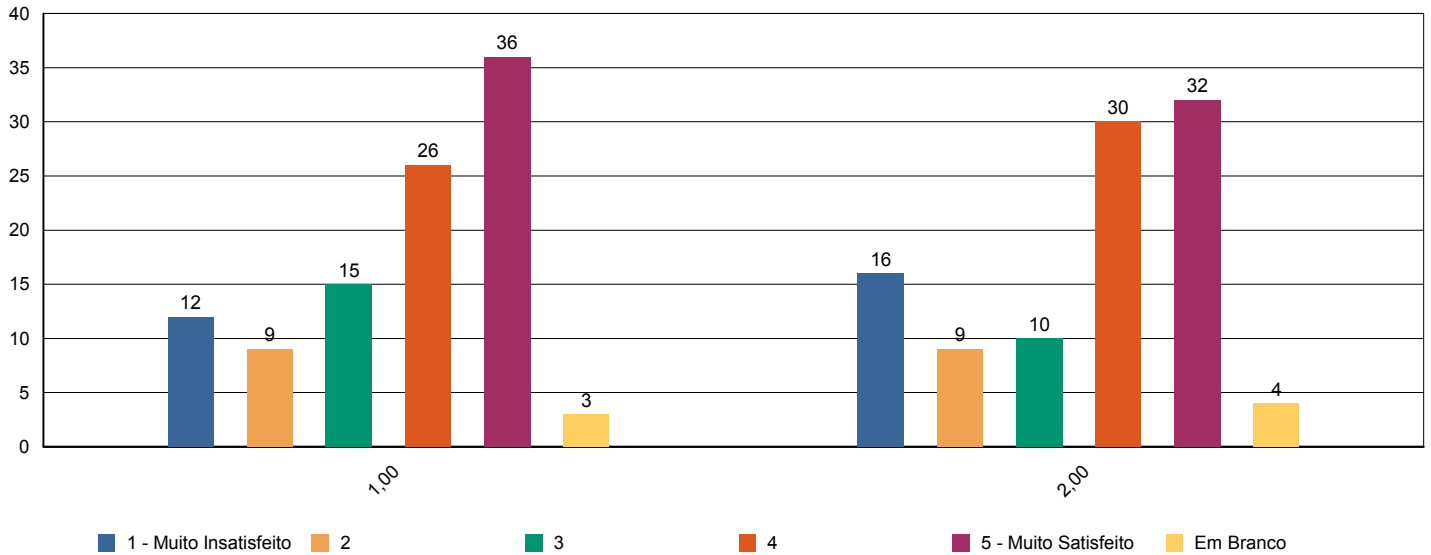




Sistema de Avaliação Institucional

Avaliação	1º Avaliação Institucional de 2011	09/05/2011 à 12/08/2011
Localidade	Faculdade Adventista de Hortolândia Hortolândia	
Curso	Educação Física	Participantes 159
Dimensão	6 - Organização e Gestão da Instituição	
Questionário	Coordenadoria do curso	

perguntas	total	brancos
1 - Disposição do coordenador para ouvir e orientar os alunos.	154	5
2 - Liderança do curso.	152	7

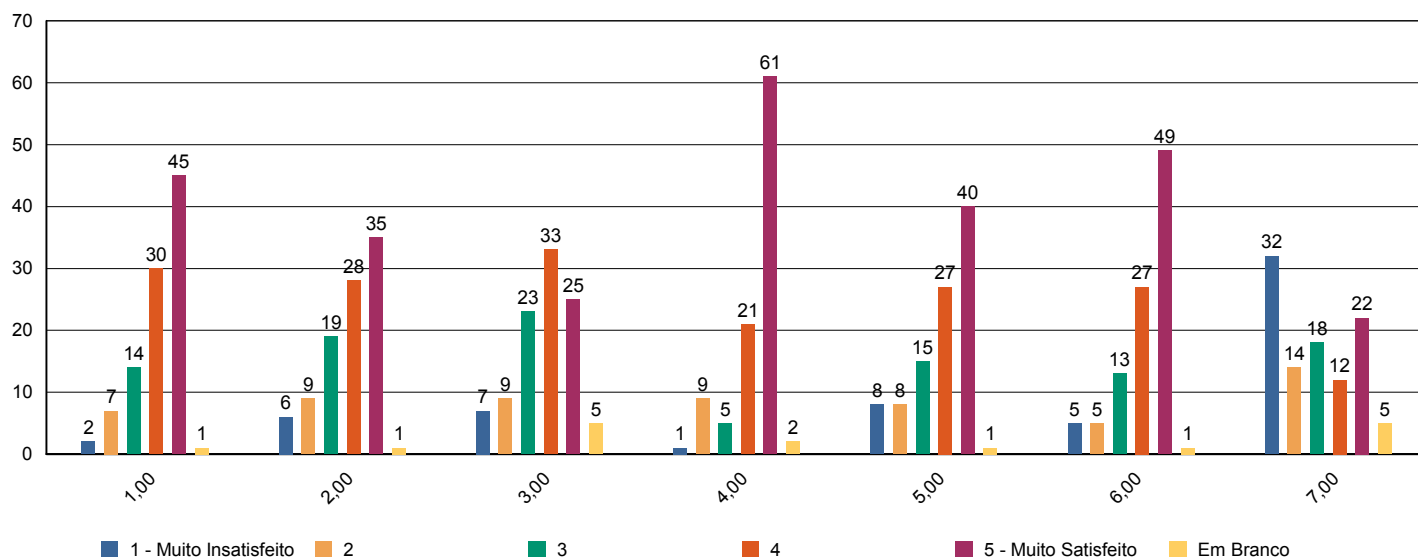




Sistema de Avaliação Institucional

Avaliação	1º Avaliação Institucional de 2011	09/05/2011 à 12/08/2011
Localidade	Faculdade Adventista de Hortolândia Hortolândia	
Curso	Educação Física	Participantes 159
Dimensão	7 - Infraestrutura Física e recursos de apoio	
Questionário	Infraestrutura	

perguntas	total	brancos
1 - Sala de aula	157	2
2 - Sanitários	156	3
3 - Cantina	151	8
4 - Espaços de convivência (centro de vivência, quadras, jardins, etc.)	155	4
5 - Livros, periódicos e outros materiais disponíveis na biblioteca.	157	2
6 - Laboratórios e outros espaços para atividades práticas.	157	2
7 - Acesso à Internet para pesquisa acadêmica.	150	9

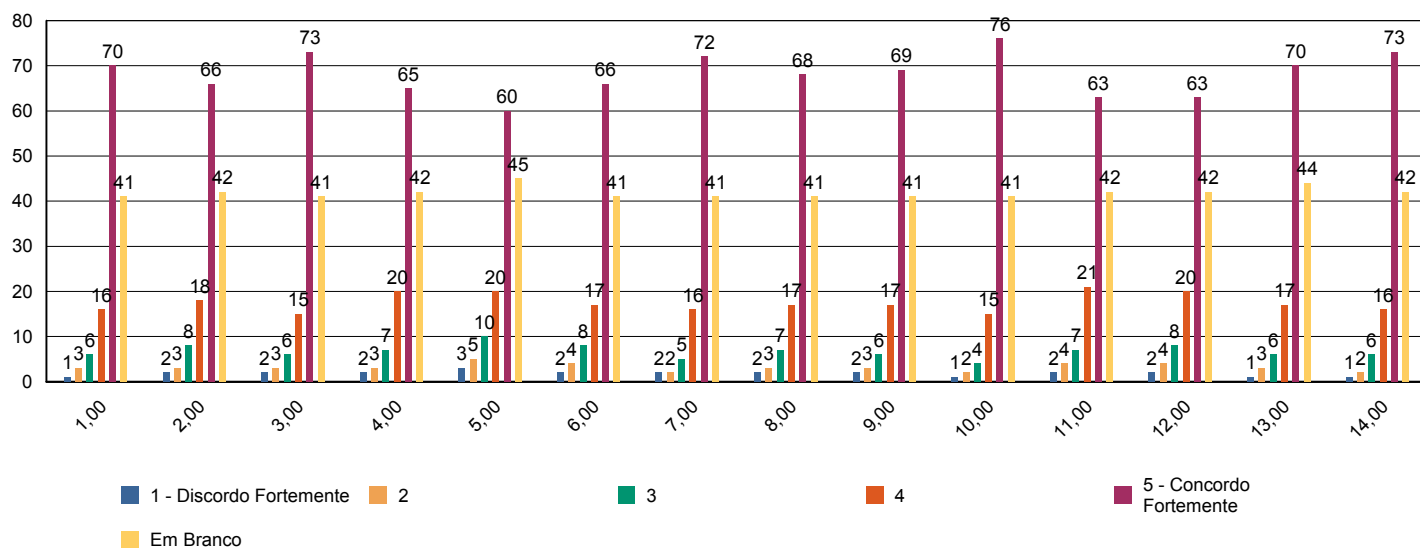




Sistema de Avaliação Institucional

Avaliação	1º Avaliação Institucional de 2011	09/05/2011 à 12/08/2011
Localidade	Faculdade Adventista de Hortolândia Hortolândia	
Curso	Educação Física	Participantes 159
Dimensão	2 - Políticas Acadêmicas	
Questionário	Quanto ao professor	

perguntas	total	brancos
1 - Cumpre o programa e cronograma da disciplina.	1.030	66
2 - Utiliza procedimentos de avaliação adequados.	1.028	68
3 - Revela domínio do conteúdo.	1.030	66
4 - Relaciona sua disciplina com as demais do curso.	1.028	68
5 - Relaciona os valores bíblico-cristãos com os conteúdos ensinados.	1.023	73
6 - Tem boa comunicação e aborda o conteúdo com clareza.	1.030	66
7 - Não falta e cumpre os horários de início e encerramento das aulas.	1.030	66
8 - Promove suas aulas com ritmo e bom aproveitamento de tempo.	1.030	66
9 - Valoriza a participação do aluno na aula.	1.030	66
10 - Apresenta no início do semestre o Plano de Ensino da disciplina.	1.030	66
11 - Incentiva a participação em eventos e projetos sociais, acadêmicos, culturais e espirituais.	1.028	68
12 - Propõe atividades desafiadoras que estimulam a investigação.	1.028	68
13 - Revela respeito no relacionamento com os alunos e professores.	1.026	70
14 - Apresenta atitudes positivas com relação à instituição.	1.029	67

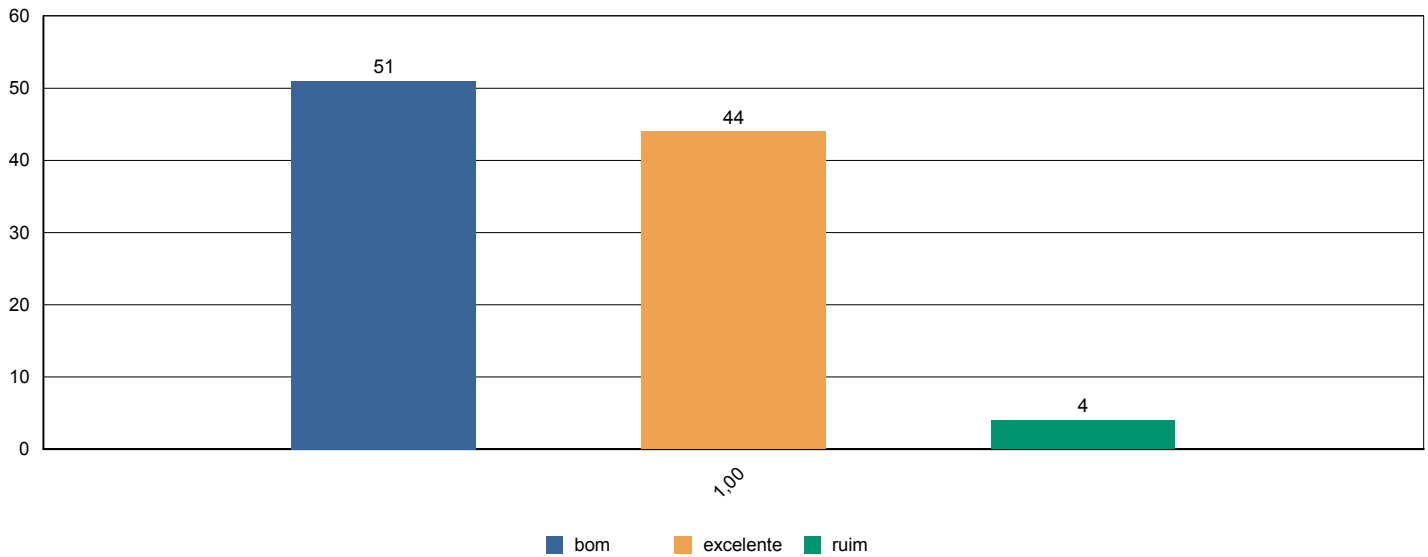




Sistema de Avaliação Institucional

Avaliação	1º Avaliação Institucional de 2011	09/05/2011 à 12/08/2011
Localidade	Faculdade Adventista de Hortolândia Hortolândia	
Curso	Educação Física	Participantes 159
Dimensão	7 - Infraestrutura Física e recursos de apoio	
Questionário	Quanto ao Sistema de Avaliação	

perguntas	total	brancos
1 - O que você achou desse sistema avaliativo institucional?	159	0

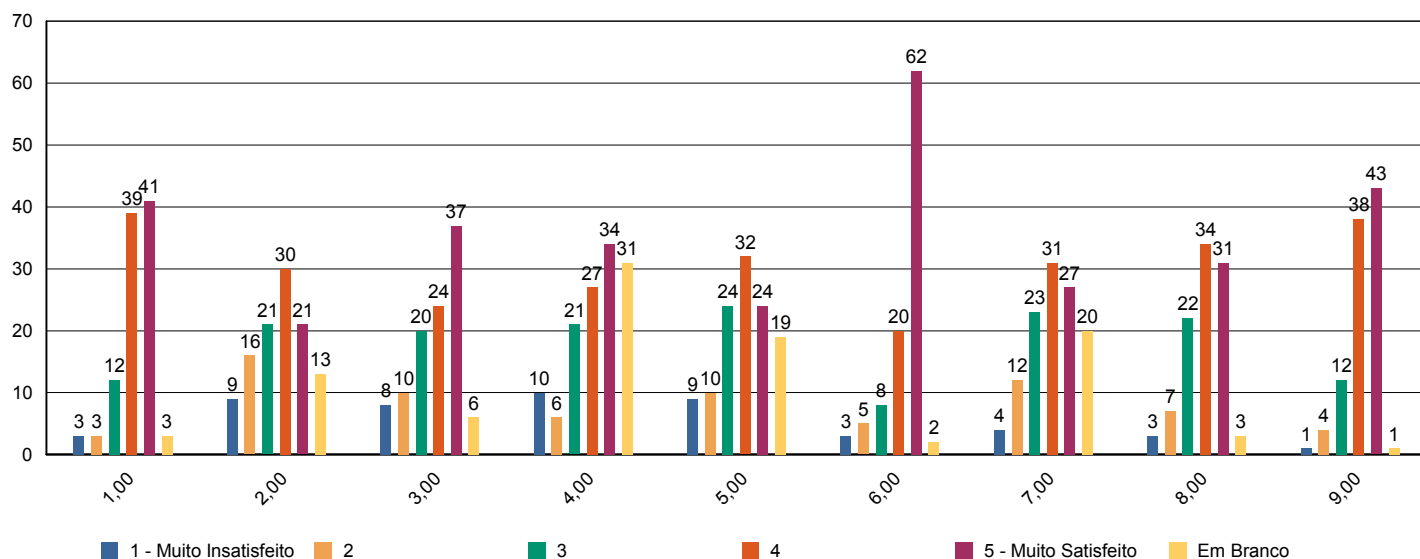




Sistema de Avaliação Institucional

Avaliação	1º Avaliação Institucional de 2011	09/05/2011 à 12/08/2011
Localidade	Faculdade Adventista de Hortolândia Hortolândia	
Curso	Educação Física	Participantes 159
Dimensão	2 - Políticas Acadêmicas	
Questionário	Quanto às condições pedagógicas do curso	

perguntas	total	brancos
1 - Contribuição das disciplinas para minha formação profissional.	154	5
2 - Programas de extensão.	137	22
3 - Programa de iniciação científica do meu curso.	148	11
4 - Processo de desenvolvimento do Trabalho de Conclusão de Curso (TCC).	109	50
5 - Apoio à participação de alunos em eventos científicos fora da Instituição.	128	31
6 - Apoio espiritual.	155	4
7 - Programa de Apoio ao Discente (PROAD).	127	32
8 - Harmonia e sincronismo entre as disciplinas	154	5
9 - O meu grau de satisfação com o curso, como um todo, é:	157	2

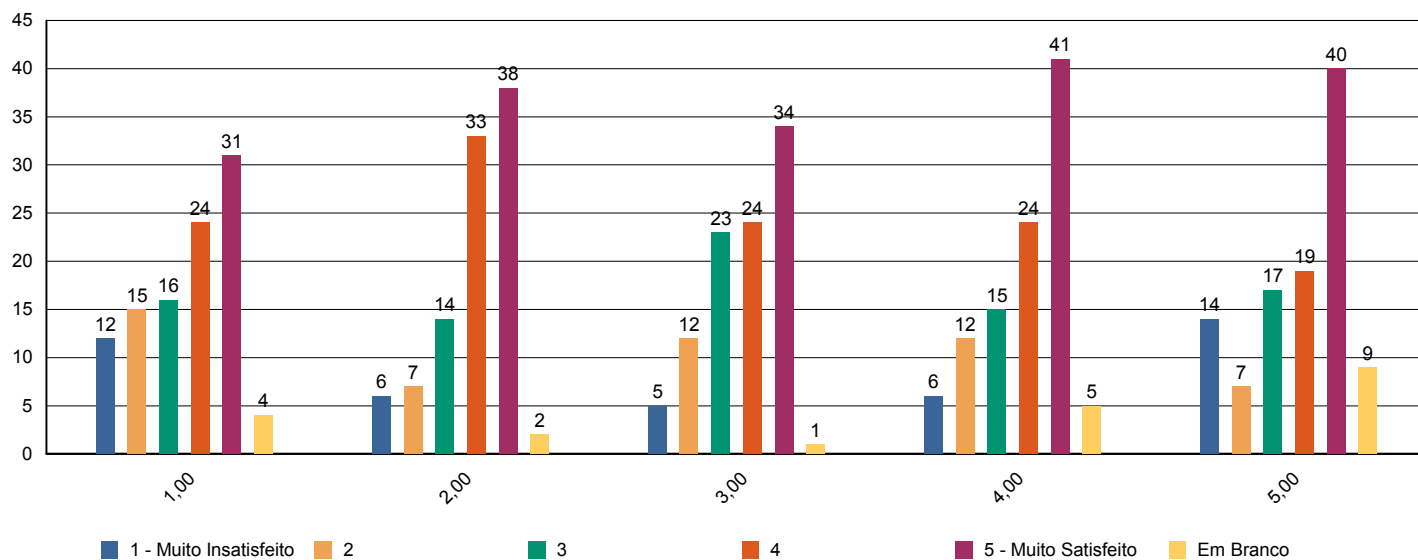




Sistema de Avaliação Institucional

Avaliação	1º Avaliação Institucional de 2011	09/05/2011 à 12/08/2011
Localidade	Faculdade Adventista de Hortolândia Hortolândia	
Curso	Pedagogia	Participantes 131
Dimensão	9 - Políticas de atendimento aos estudantes	
Questionário	Atendimento aos discentes	

perguntas	total	brancos
1 - Atendimento e serviço da cantina	125	6
2 - Atendimento na biblioteca.	128	3
3 - Atendimento na secretaria.	129	2
4 - Atendimento do setor de finanças.	124	7
5 - Atendimento do setor de Bolsas de Estudo.	118	13

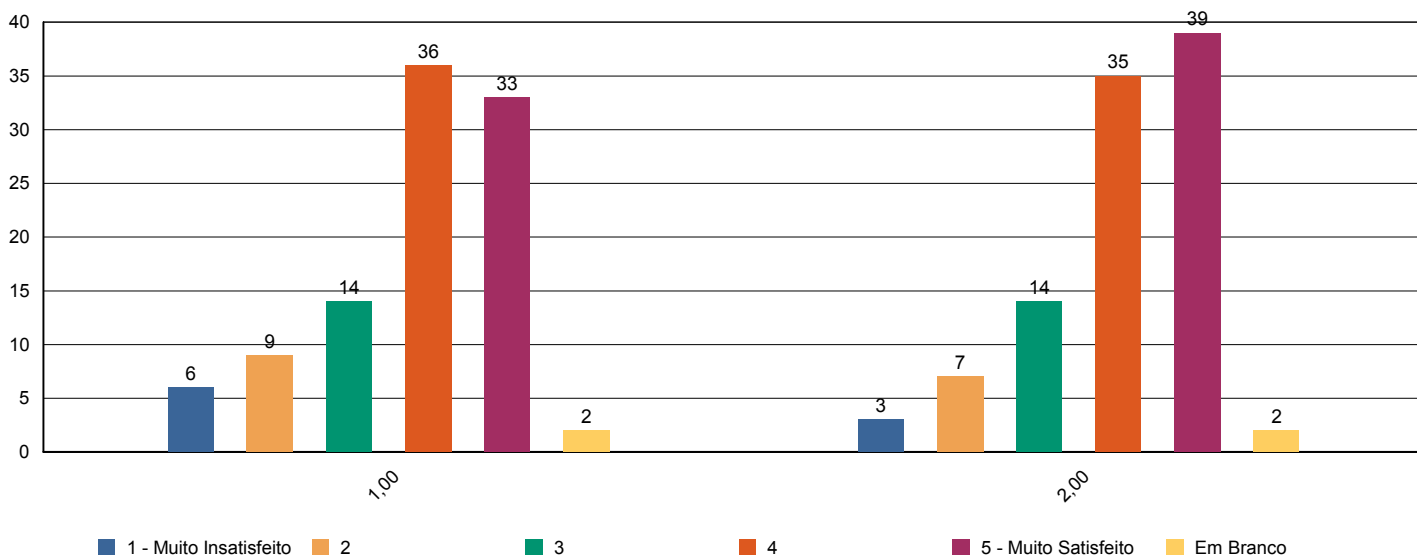




Sistema de Avaliação Institucional

Avaliação	1º Avaliação Institucional de 2011	09/05/2011 à 12/08/2011
Localidade	Faculdade Adventista de Hortolândia Hortolândia	
Curso	Pedagogia	Participantes 131
Dimensão	4 - Comunicação com a sociedade	
Questionário	Comunicação	

perguntas	total	brancos
1 - Informações sobre procedimentos de rotina (matrículas, pagamentos, horários de funcionamento, calendário, etc.) são adequadamente divulgadas.	128	3
2 - Eventos promovidos pela instituição são adequadamente divulgados.	128	3

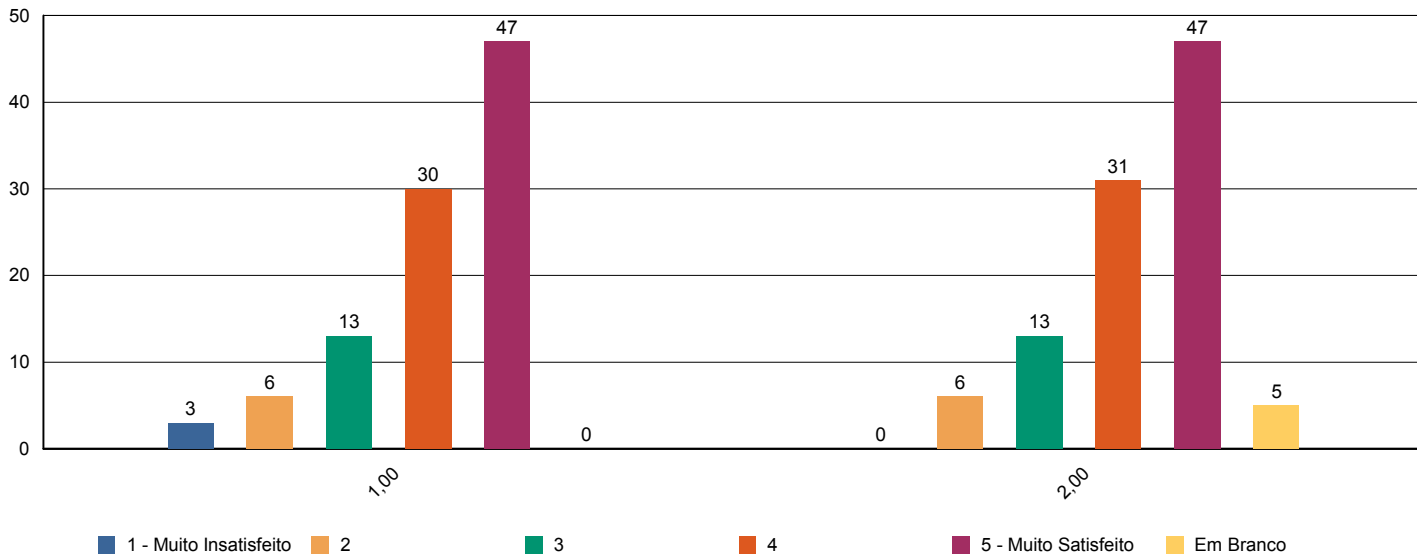




Sistema de Avaliação Institucional

Avaliação	1º Avaliação Institucional de 2011	09/05/2011 à 12/08/2011
Localidade	Faculdade Adventista de Hortolândia Hortolândia	
Curso	Pedagogia	Participantes 131
Dimensão	6 - Organização e Gestão da Instituição	
Questionário	Coordenadoria do curso	

perguntas	total	brancos
1 - Disposição do coordenador para ouvir e orientar os alunos.	130	1
2 - Liderança do curso.	124	7

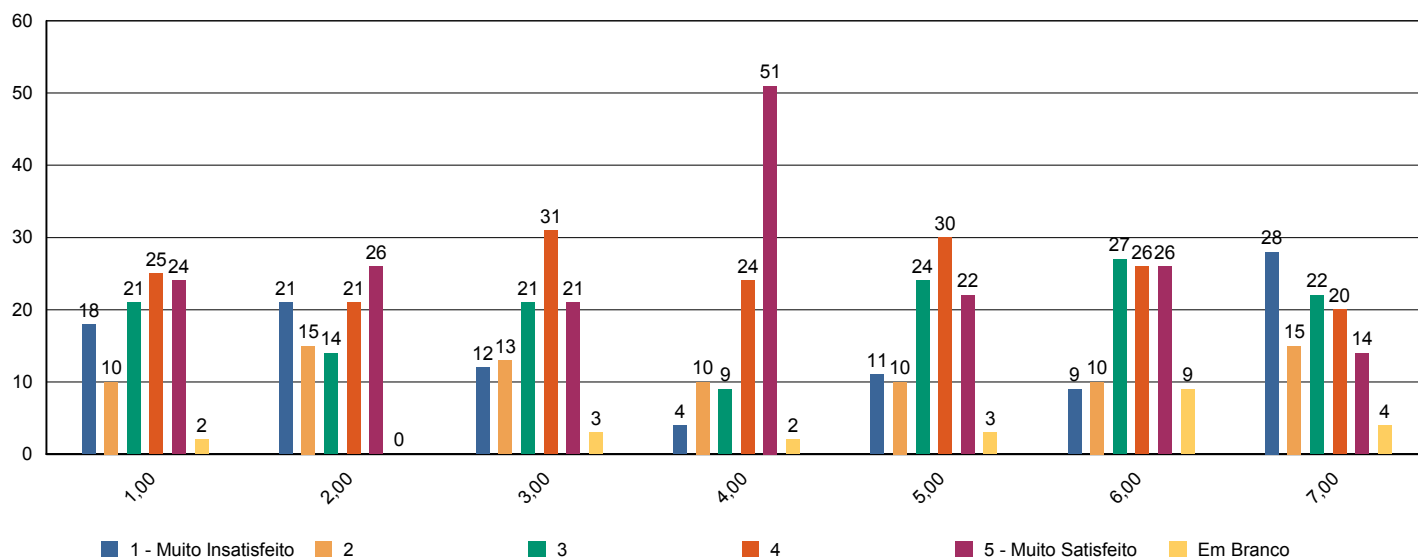




Sistema de Avaliação Institucional

Avaliação	1º Avaliação Institucional de 2011	09/05/2011 à 12/08/2011
Localidade	Faculdade Adventista de Hortolândia Hortolândia	
Curso	Pedagogia	Participantes 131
Dimensão	7 - Infraestrutura Física e recursos de apoio	
Questionário	Infraestrutura	

perguntas	total	brancos
1 - Sala de aula	128	3
2 - Sanitários	130	1
3 - Cantina	127	4
4 - Espaços de convivência (centro de vivência, quadras, jardins, etc.)	128	3
5 - Livros, periódicos e outros materiais disponíveis na biblioteca.	127	4
6 - Laboratórios e outros espaços para atividades práticas.	119	12
7 - Acesso à Internet para pesquisa acadêmica.	125	6

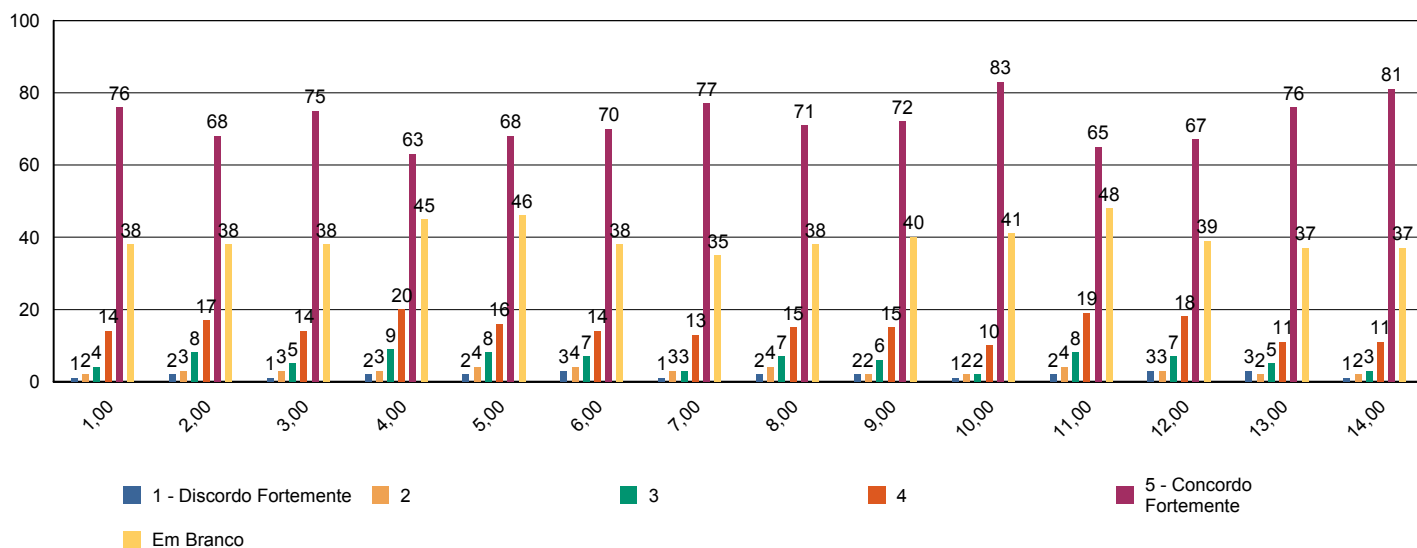




Sistema de Avaliação Institucional

Avaliação	1º Avaliação Institucional de 2011	09/05/2011 à 12/08/2011
Localidade	Faculdade Adventista de Hortolândia Hortolândia	
Curso	Pedagogia	Participantes 131
Dimensão	2 - Políticas Acadêmicas	
Questionário	Quanto ao professor	

perguntas	total	brancos
1 - Cumpre o programa e cronograma da disciplina.	894	50
2 - Utiliza procedimentos de avaliação adequados.	893	51
3 - Revela domínio do conteúdo.	893	51
4 - Relaciona sua disciplina com as demais do curso.	885	59
5 - Relaciona os valores bíblico-cristãos com os conteúdos ensinados.	883	61
6 - Tem boa comunicação e aborda o conteúdo com clareza.	893	51
7 - Não falta e cumpre os horários de início e encerramento das aulas.	897	47
8 - Promove suas aulas com ritmo e bom aproveitamento de tempo.	894	50
9 - Valoriza a participação do aluno na aula.	891	53
10 - Apresenta no início do semestre o Plano de Ensino da disciplina.	890	54
11 - Incentiva a participação em eventos e projetos sociais, acadêmicos, culturais e espirituais.	880	64
12 - Propõe atividades desafiadoras que estimulam a investigação.	892	52
13 - Revela respeito no relacionamento com os alunos e professores.	895	49
14 - Apresenta atitudes positivas com relação à instituição.	895	49

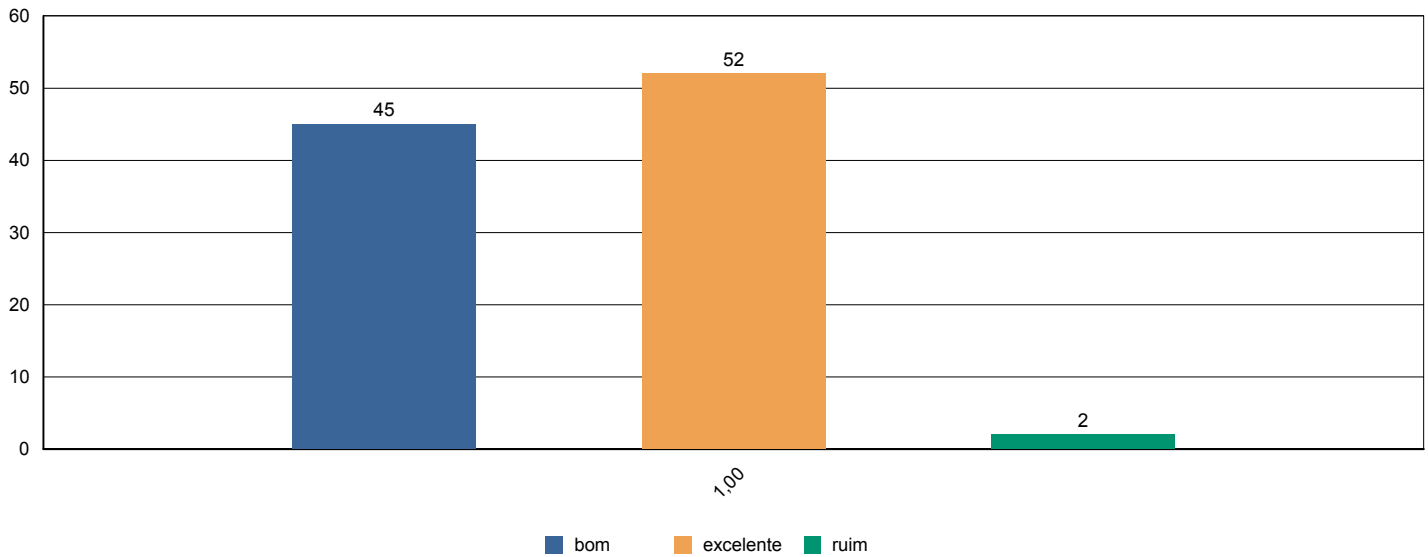




Sistema de Avaliação Institucional

Avaliação	1º Avaliação Institucional de 2011	09/05/2011 à 12/08/2011
Localidade	Faculdade Adventista de Hortolândia Hortolândia	
Curso	Pedagogia	Participantes 131
Dimensão	7 - Infraestrutura Física e recursos de apoio	
Questionário	Quanto ao Sistema de Avaliação	

perguntas	total	brancos
1 - O que você achou desse sistema avaliativo institucional?	131	0

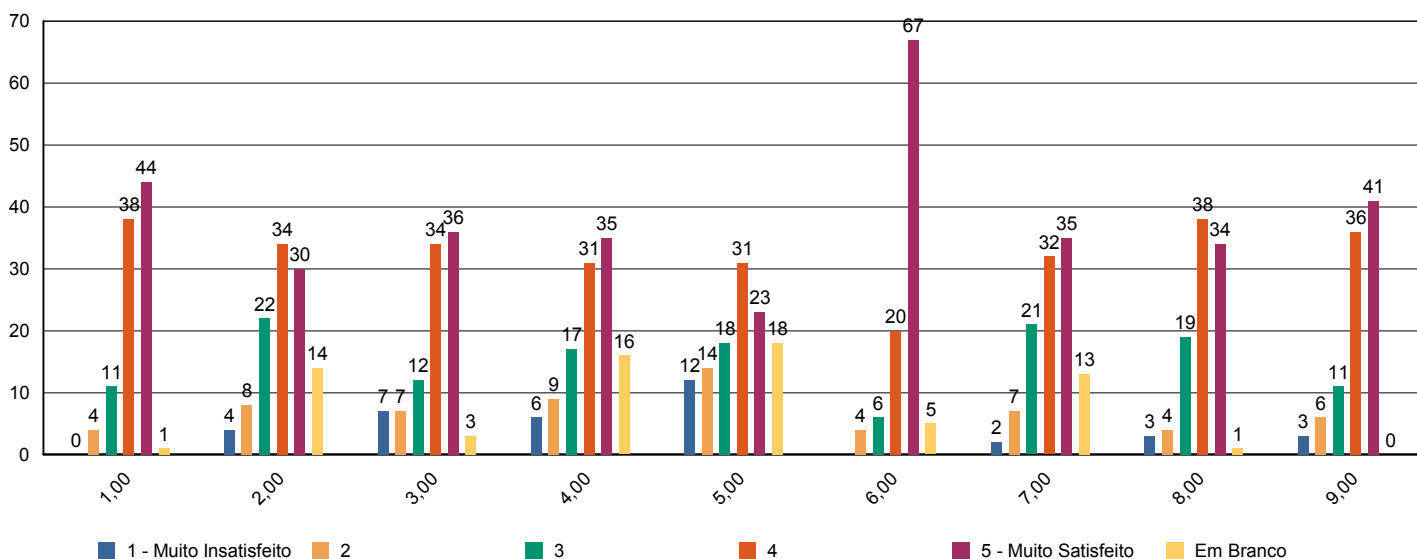




Sistema de Avaliação Institucional

Avaliação	1º Avaliação Institucional de 2011	09/05/2011 à 12/08/2011
Localidade	Faculdade Adventista de Hortolândia Hortolândia	
Curso	Pedagogia	Participantes 131
Dimensão	2 - Políticas Acadêmicas	
Questionário	Quanto às condições pedagógicas do curso	

perguntas	total	brancos
1 - Contribuição das disciplinas para minha formação profissional.	129	2
2 - Programas de extensão.	112	19
3 - Programa de iniciação científica do meu curso.	126	5
4 - Processo de desenvolvimento do Trabalho de Conclusão de Curso (TCC).	109	22
5 - Apoio à participação de alunos em eventos científicos fora da Instituição.	107	24
6 - Apoio espiritual.	124	7
7 - Programa de Apoio ao Discente (PROAD).	113	18
8 - Harmonia e sincronismo entre as disciplinas	129	2
9 - O meu grau de satisfação com o curso, como um todo, é:	130	1

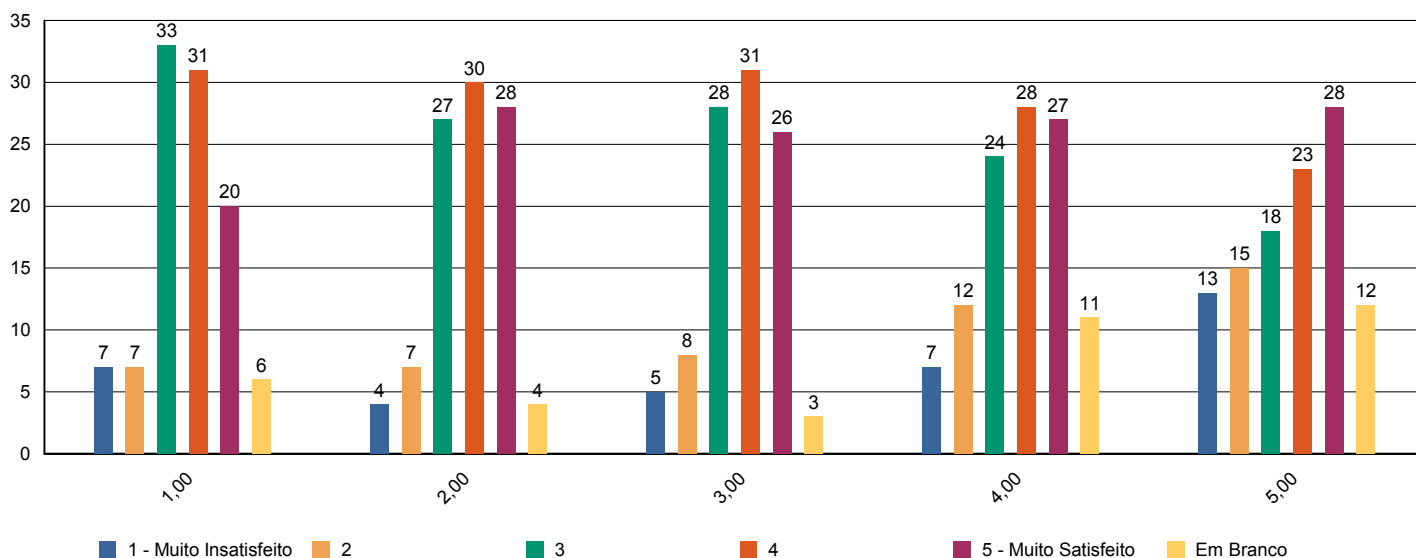




Sistema de Avaliação Institucional

Avaliação	1º Avaliação Institucional de 2011	09/05/2011 à 12/08/2011
Localidade	Faculdade Adventista de Hortolândia Hortolândia	
Curso	Sistemas de Informação	Participantes 159
Dimensão	9 - Políticas de atendimento aos estudantes	
Questionário	Atendimento aos discentes	

perguntas	total	brancos
1 - Atendimento e serviço da cantina	148	11
2 - Atendimento na biblioteca.	152	7
3 - Atendimento na secretaria.	153	6
4 - Atendimento do setor de finanças.	141	18
5 - Atendimento do setor de Bolsas de Estudo.	139	20

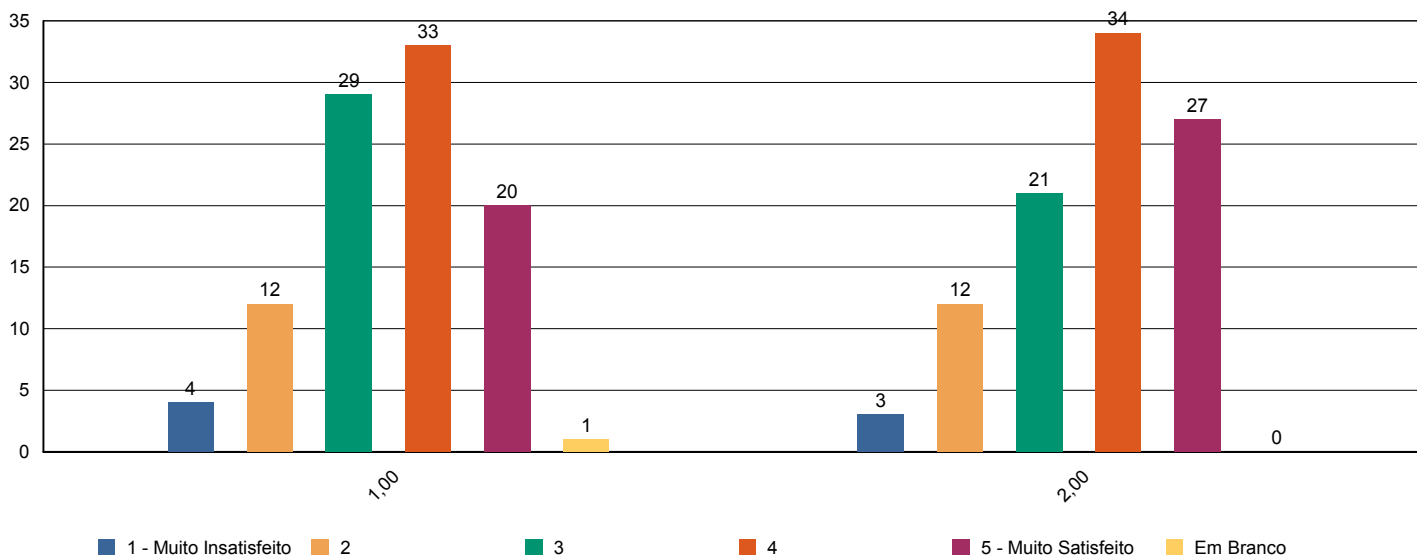




Sistema de Avaliação Institucional

Avaliação	1º Avaliação Institucional de 2011	09/05/2011 à 12/08/2011
Localidade	Faculdade Adventista de Hortolândia Hortolândia	
Curso	Sistemas de Informação	Participantes 159
Dimensão	4 - Comunicação com a sociedade	
Questionário	Comunicação	

perguntas	total	brancos
1 - Informações sobre procedimentos de rotina (matrículas, pagamentos, horários de funcionamento, calendário, etc.) são adequadamente divulgadas.	157	2
2 - Eventos promovidos pela instituição são adequadamente divulgados.	158	1

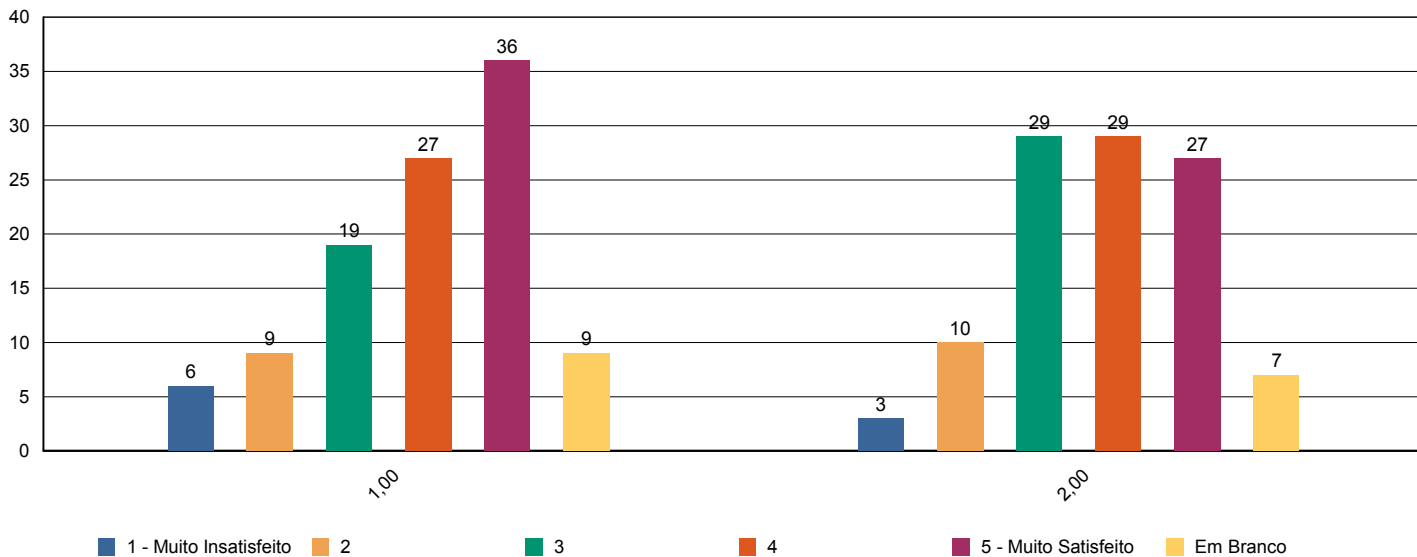




Sistema de Avaliação Institucional

Avaliação	1º Avaliação Institucional de 2011	09/05/2011 à 12/08/2011
Localidade	Faculdade Adventista de Hortolândia Hortolândia	
Curso	Sistemas de Informação	Participantes 159
Dimensão	6 - Organização e Gestão da Instituição	
Questionário	Coordenadoria do curso	

perguntas	total	brancos
1 - Disposição do coordenador para ouvir e orientar os alunos.	144	15
2 - Liderança do curso.	147	12

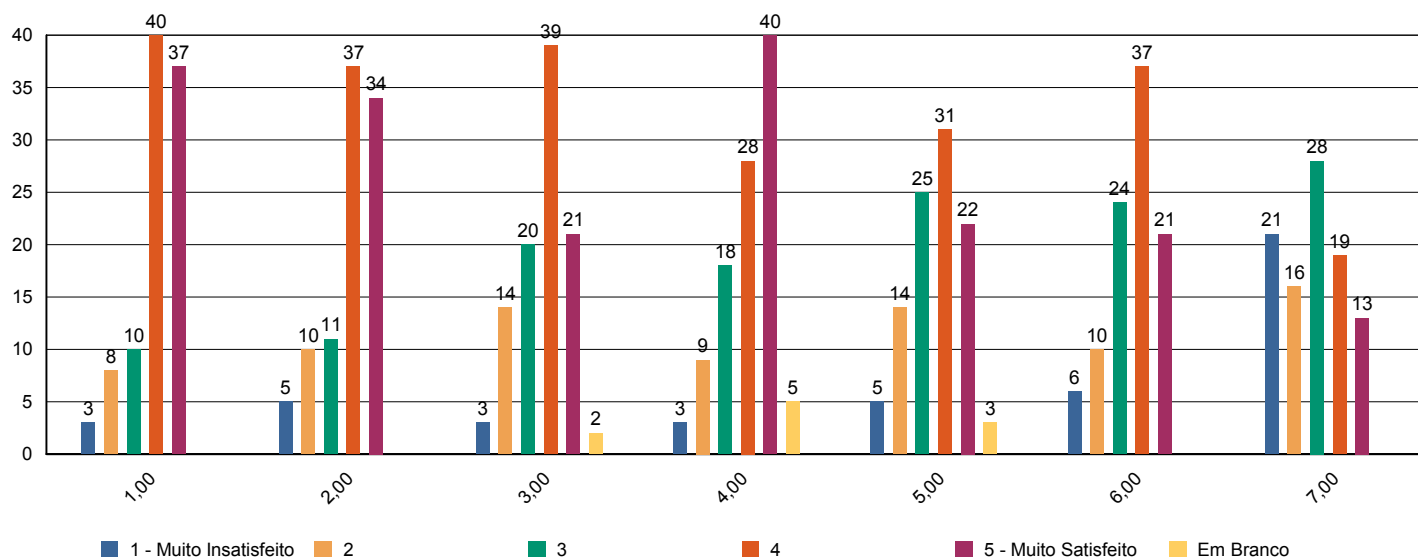




Sistema de Avaliação Institucional

Avaliação	1º Avaliação Institucional de 2011	09/05/2011 à 12/08/2011
Localidade	Faculdade Adventista de Hortolândia Hortolândia	
Curso	Sistemas de Informação	Participantes 159
Dimensão	7 - Infraestrutura Física e recursos de apoio	
Questionário	Infraestrutura	

perguntas	total	brancos
1 - Sala de aula	159	0
2 - Sanitários	159	0
3 - Cantina	155	4
4 - Espaços de convivência (centro de vivência, quadras, jardins, etc.)	150	9
5 - Livros, periódicos e outros materiais disponíveis na biblioteca.	154	5
6 - Laboratórios e outros espaços para atividades práticas.	159	0
7 - Acesso à Internet para pesquisa acadêmica.	159	0

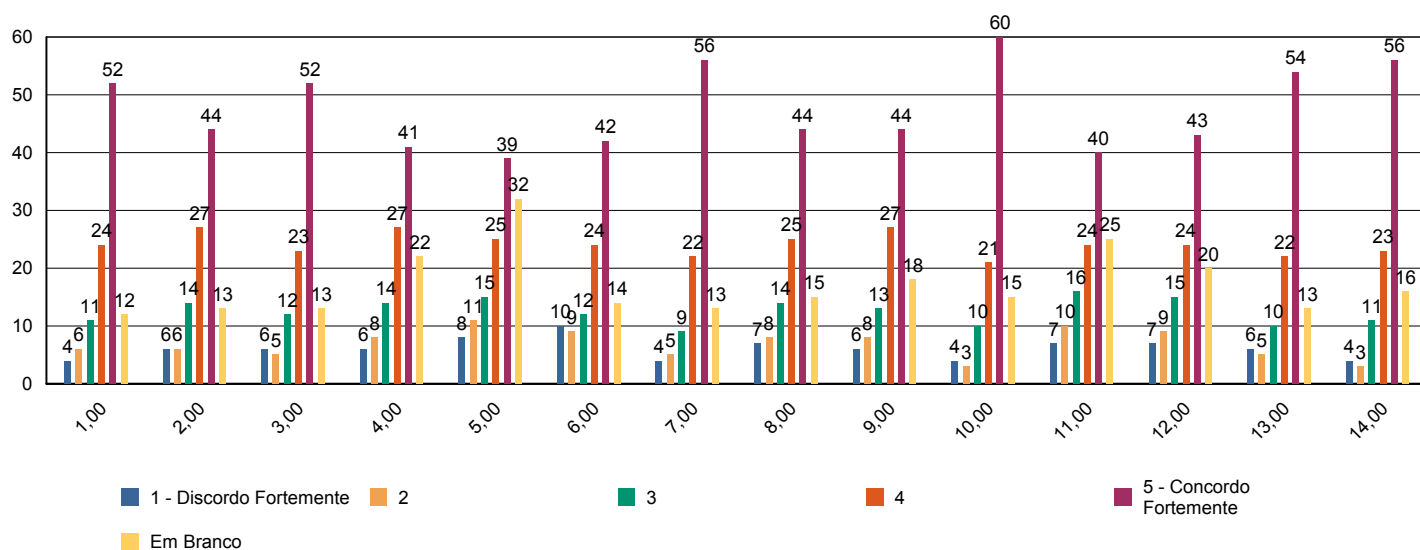




Sistema de Avaliação Institucional

Avaliação	1º Avaliação Institucional de 2011	09/05/2011 à 12/08/2011
Localidade	Faculdade Adventista de Hortolândia Hortolândia	
Curso	Sistemas de Informação	Participantes 159
Dimensão	2 - Políticas Acadêmicas	
Questionário	Quanto ao professor	

perguntas	total	brancos
1 - Cumpre o programa e cronograma da disciplina.	873	20
2 - Utiliza procedimentos de avaliação adequados.	871	22
3 - Revela domínio do conteúdo.	872	21
4 - Relaciona sua disciplina com as demais do curso.	858	35
5 - Relaciona os valores bíblico-cristãos com os conteúdos ensinados.	842	51
6 - Tem boa comunicação e aborda o conteúdo com clareza.	870	23
7 - Não falta e cumpre os horários de início e encerramento das aulas.	871	22
8 - Promove suas aulas com ritmo e bom aproveitamento de tempo.	868	25
9 - Valoriza a participação do aluno na aula.	864	29
10 - Apresenta no início do semestre o Plano de Ensino da disciplina.	869	24
11 - Incentiva a participação em eventos e projetos sociais, acadêmicos, culturais e espirituais.	853	40
12 - Propõe atividades desafiadoras que estimulam a investigação.	860	33
13 - Revela respeito no relacionamento com os alunos e professores.	872	21
14 - Apresenta atitudes positivas com relação à instituição.	866	27

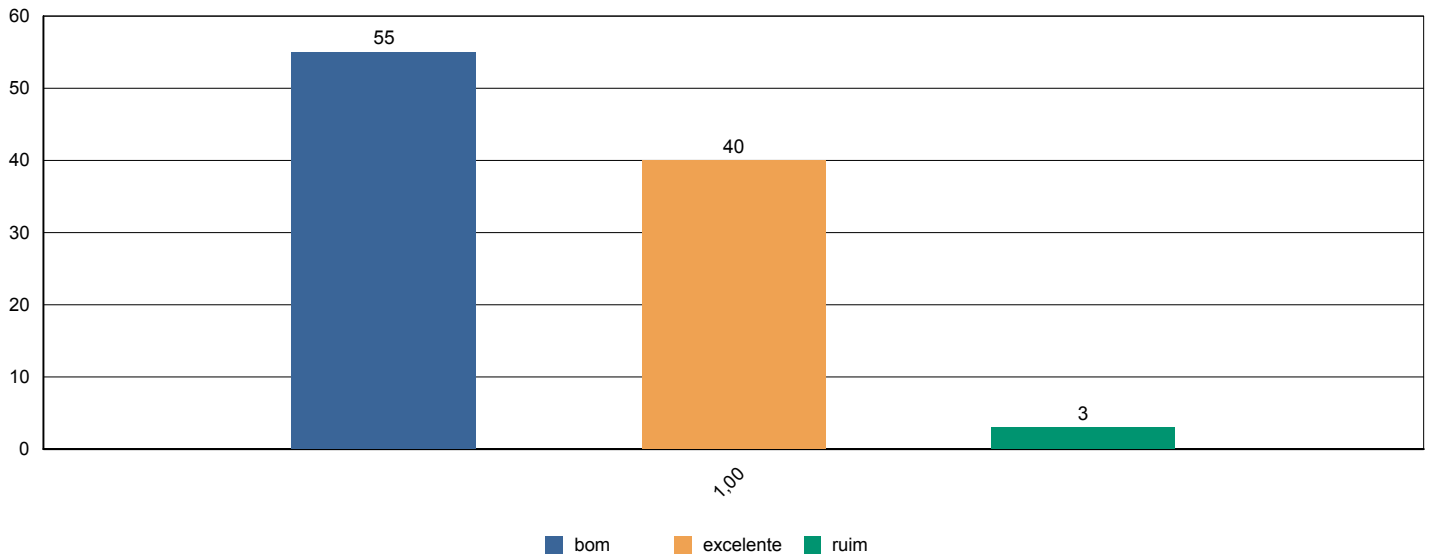




Sistema de Avaliação Institucional

Avaliação	1º Avaliação Institucional de 2011	09/05/2011 à 12/08/2011
Localidade	Faculdade Adventista de Hortolândia Hortolândia	
Curso	Sistemas de Informação	Participantes 159
Dimensão	7 - Infraestrutura Física e recursos de apoio	
Questionário	Quanto ao Sistema de Avaliação	

perguntas	total	brancos
1 - O que você achou desse sistema avaliativo institucional?	159	0





Sistema de Avaliação Institucional

Avaliação	1º Avaliação Institucional de 2011	09/05/2011 à 12/08/2011
Localidade	Faculdade Adventista de Hortolândia Hortolândia	
Curso	Sistemas de Informação	Participantes 159
Dimensão	2 - Políticas Acadêmicas	
Questionário	Quanto às condições pedagógicas do curso	

perguntas	total	brancos
1 - Contribuição das disciplinas para minha formação profissional.	158	1
2 - Programas de extensão.	128	31
3 - Programa de iniciação científica do meu curso.	134	25
4 - Processo de desenvolvimento do Trabalho de Conclusão de Curso (TCC).	104	55
5 - Apoio à participação de alunos em eventos científicos fora da Instituição.	131	28
6 - Apoio espiritual.	157	2
7 - Programa de Apoio ao Discente (PROAD).	123	36
8 - Harmonia e sincronismo entre as disciplinas	157	2
9 - O meu grau de satisfação com o curso, como um todo, é:	159	0

