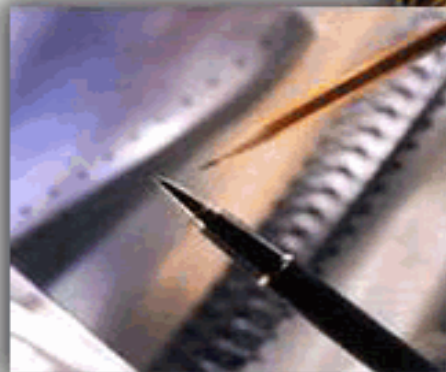


Sistema de Avaliação Institucional

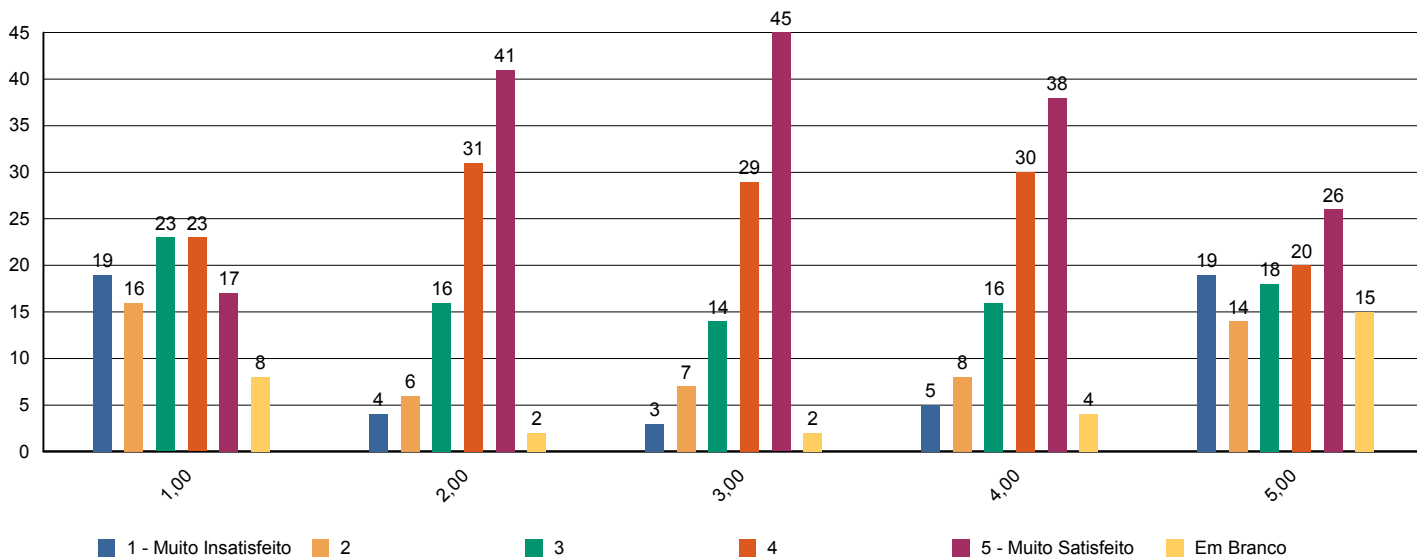




Sistema de Avaliação Institucional

Avaliação	1º Avaliação Institucional de 2011	09/05/2011 à 12/08/2011
Localidade	UNASP Engenheiro Coelho	Participantes 1.095
Dimensão	9 - Políticas de atendimento aos estudantes	
Questionário	Atendimento aos discentes	

perguntas	total	brancos
1 - Atendimento e serviço da cantina	1.001	94
2 - Atendimento na biblioteca.	1.067	28
3 - Atendimento na secretaria.	1.070	25
4 - Atendimento do setor de finanças.	1.048	47
5 - Atendimento do setor de Bolsas de Estudo.	929	166

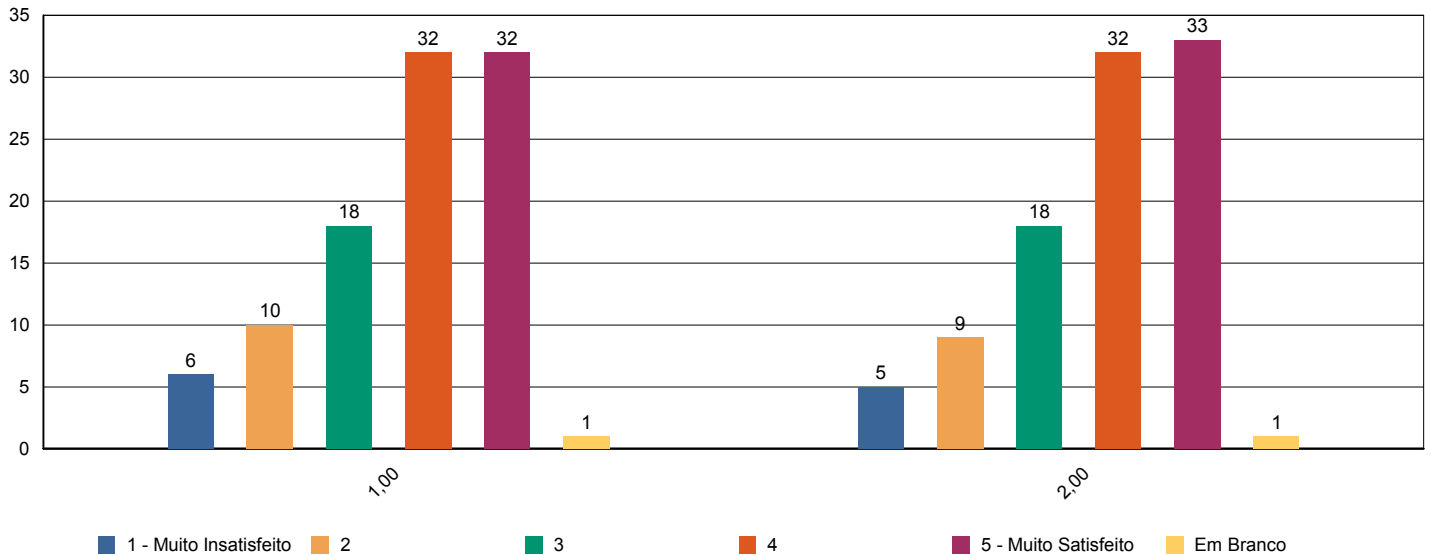




Sistema de Avaliação Institucional

Avaliação	1º Avaliação Institucional de 2011	09/05/2011 à 12/08/2011
Localidade	UNASP Engenheiro Coelho	Participantes 1.095
Dimensão	4 - Comunicação com a sociedade	
Questionário	Comunicação	

perguntas	total	brancos
1 - Informações sobre procedimentos de rotina (matrículas, pagamentos, horários de funcionamento, calendário, etc.) são adequadamente divulgadas.	1.081	14
2 - Eventos promovidos pela instituição são adequadamente divulgados.	1.082	13

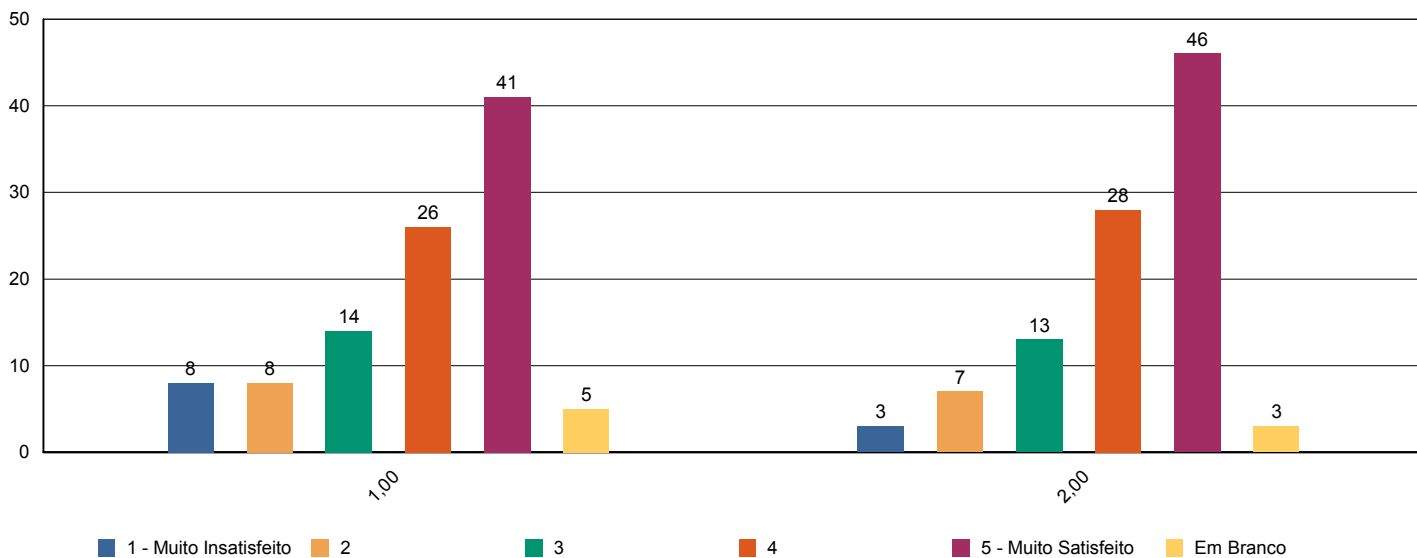




Sistema de Avaliação Institucional

Avaliação	1º Avaliação Institucional de 2011	09/05/2011 à 12/08/2011
Localidade	UNASP Engenheiro Coelho	Participantes 1.095
Dimensão	6 - Organização e Gestão da Instituição	
Questionário	Coordenadoria do curso	

perguntas	total	brancos
1 - Disposição do coordenador para ouvir e orientar os alunos.	1.037	58
2 - Liderança do curso.	1.056	39

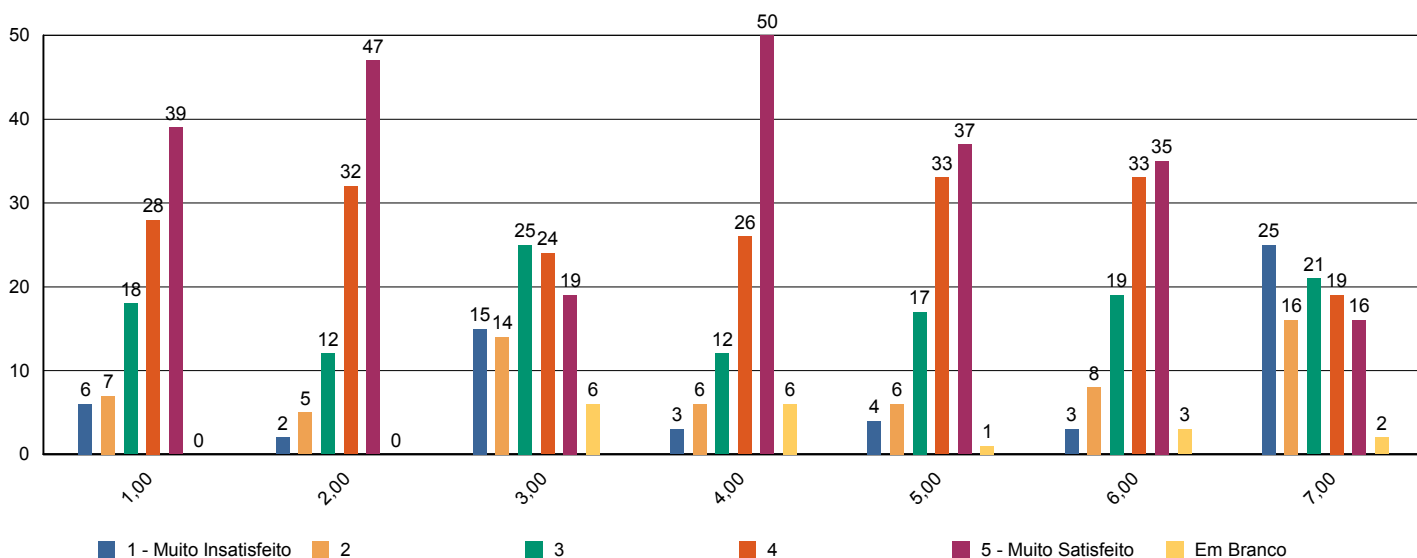




Sistema de Avaliação Institucional

Avaliação	1º Avaliação Institucional de 2011	09/05/2011 à 12/08/2011
Localidade	UNASP Engenheiro Coelho	Participantes 1.095
Dimensão	7 - Infraestrutura Física e recursos de apoio	
Questionário	Infraestrutura	

perguntas	total	brancos
1 - Sala de aula	1.092	3
2 - Sanitários	1.090	5
3 - Cantina	1.029	66
4 - Espaços de convivência (centro de vivência, quadras, jardins, etc.)	1.025	70
5 - Livros, periódicos e outros materiais disponíveis na biblioteca.	1.074	21
6 - Laboratórios e outros espaços para atividades práticas.	1.052	43
7 - Acesso à Internet para pesquisa acadêmica.	1.073	22

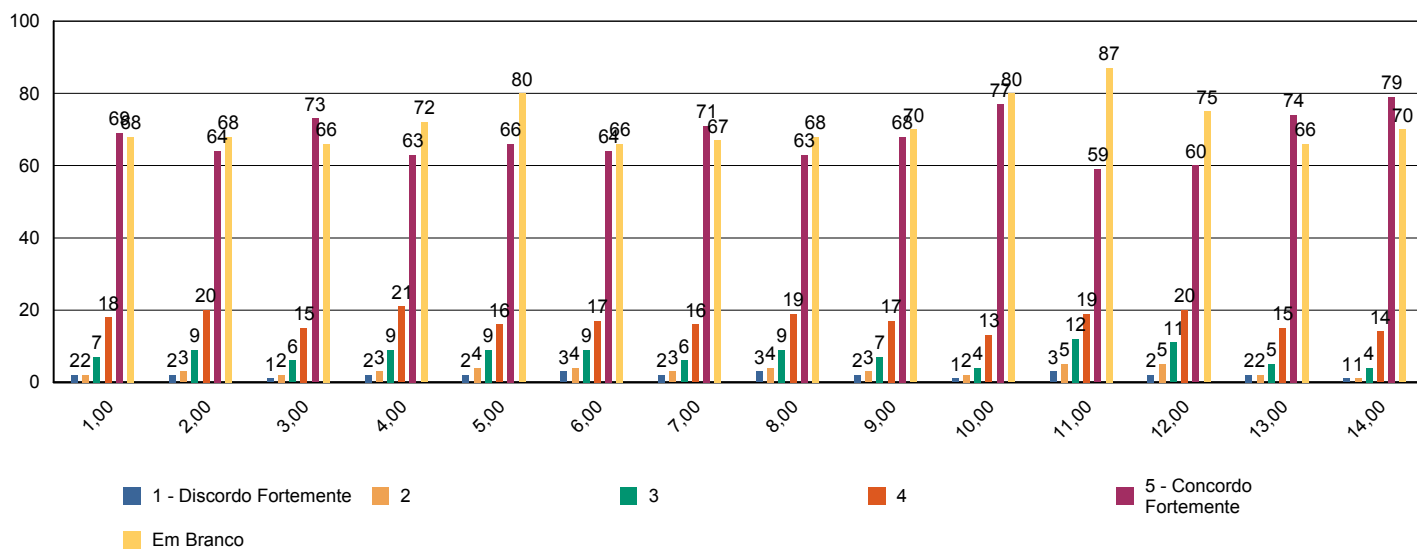




Sistema de Avaliação Institucional

Avaliação	1º Avaliação Institucional de 2011	09/05/2011 à 12/08/2011
Localidade	UNASP Engenheiro Coelho	Participantes 1.095
Dimensão	2 - Políticas Acadêmicas	
Questionário	Quanto ao professor	

perguntas	total	brancos
1 - Cumpre o programa e cronograma da disciplina.	8.288	749
2 - Utiliza procedimentos de avaliação adequados.	8.291	746
3 - Revela domínio do conteúdo.	8.305	732
4 - Relaciona sua disciplina com as demais do curso.	8.240	797
5 - Relaciona os valores bíblico-cristãos com os conteúdos ensinados.	8.159	878
6 - Tem boa comunicação e aborda o conteúdo com clareza.	8.305	732
7 - Não falta e cumpre os horários de início e encerramento das aulas.	8.297	740
8 - Promove suas aulas com ritmo e bom aproveitamento de tempo.	8.292	745
9 - Valoriza a participação do aluno na aula.	8.267	770
10 - Apresenta no início do semestre o Plano de Ensino da disciplina.	8.153	884
11 - Incentiva a participação em eventos e projetos sociais, acadêmicos, culturais e espirituais.	8.076	961
12 - Propõe atividades desafiadoras que estimulam a investigação.	8.210	827
13 - Revela respeito no relacionamento com os alunos e professores.	8.309	728
14 - Apresenta atitudes positivas com relação à instituição.	8.263	774

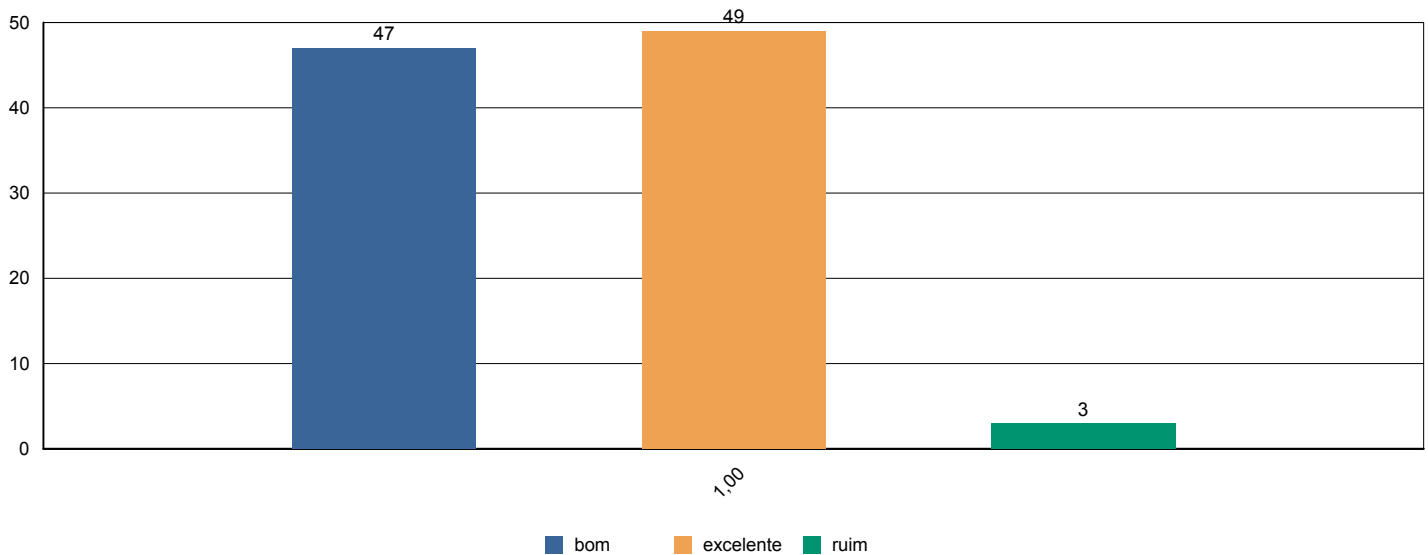




Sistema de Avaliação Institucional

Avaliação	1º Avaliação Institucional de 2011	09/05/2011 à 12/08/2011
Localidade	UNASP Engenheiro Coelho	Participantes 1.095
Dimensão	7 - Infraestrutura Física e recursos de apoio	
Questionário	Quanto ao Sistema de Avaliação	

perguntas	total	brancos
1 - O que você achou desse sistema avaliativo institucional?	1.095	0

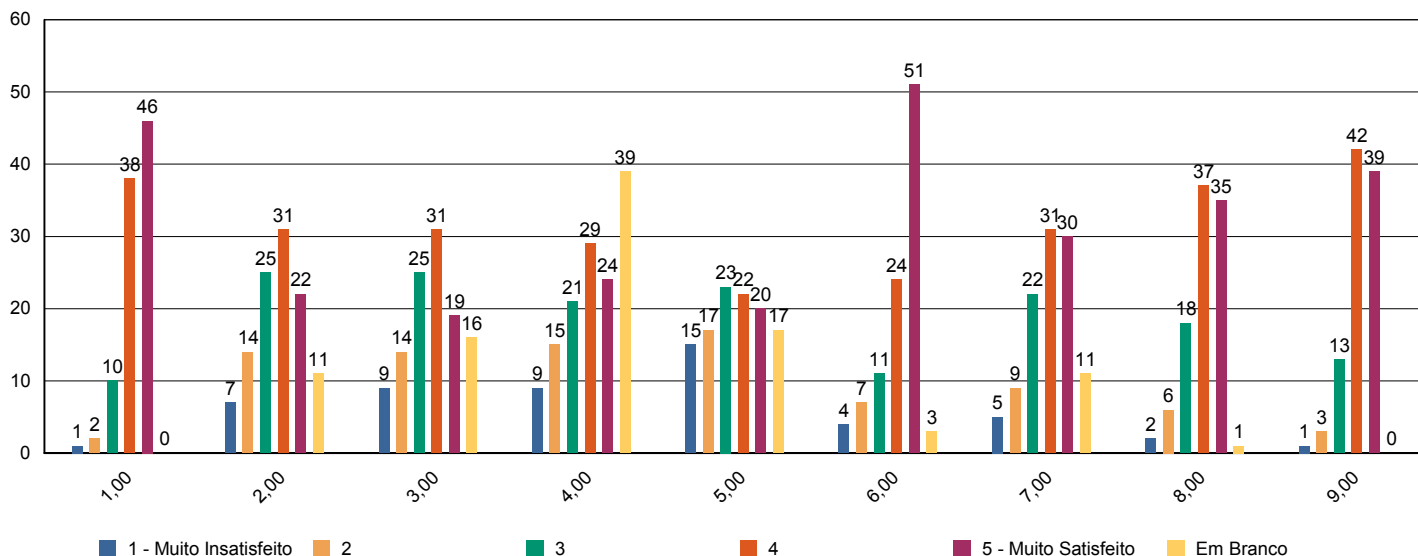




Sistema de Avaliação Institucional

Avaliação	1º Avaliação Institucional de 2011	09/05/2011 à 12/08/2011
Localidade	UNASP Engenheiro Coelho	Participantes 1.095
Dimensão	2 - Políticas Acadêmicas	
Questionário	Quanto às condições pedagógicas do curso	

perguntas	total	brancos
1 - Contribuição das disciplinas para minha formação profissional.	1.088	7
2 - Programas de extensão.	969	126
3 - Programa de iniciação científica do meu curso.	917	178
4 - Processo de desenvolvimento do Trabalho de Conclusão de Curso (TCC).	661	434
5 - Apoio à participação de alunos em eventos científicos fora da Instituição.	898	197
6 - Apoio espiritual.	1.057	38
7 - Programa de Apoio ao Discente (PROAD).	970	125
8 - Harmonia e sincronismo entre as disciplinas	1.080	15
9 - O meu grau de satisfação com o curso, como um todo, é:	1.087	8

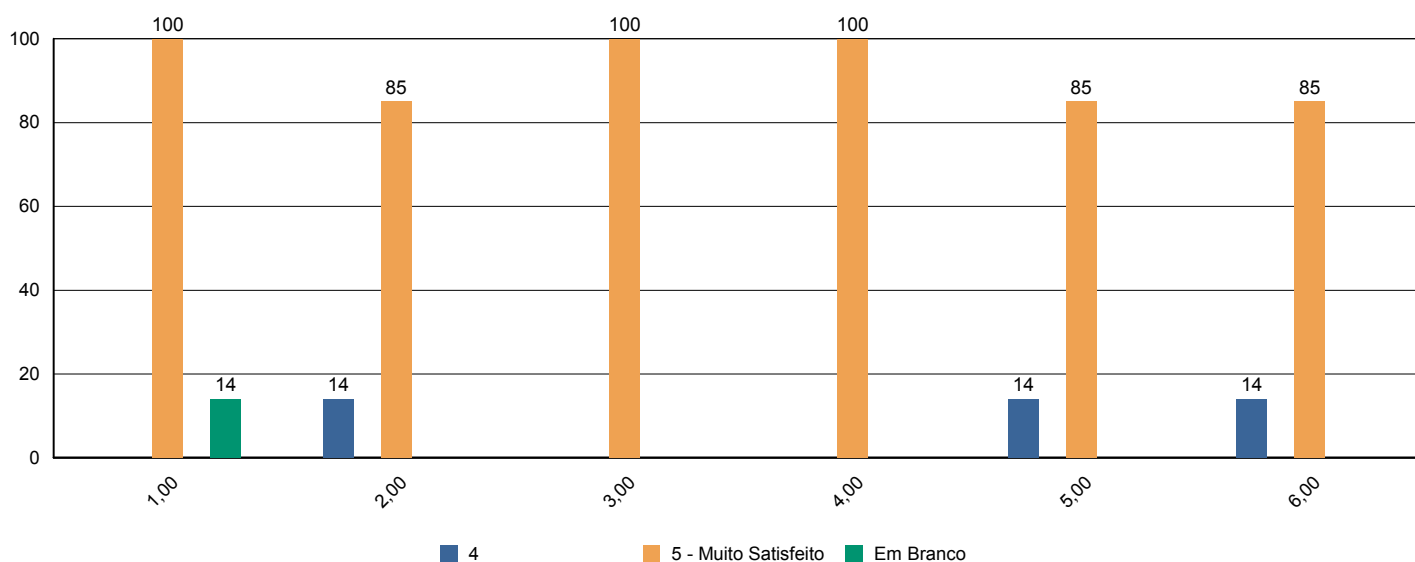




Sistema de Avaliação Institucional

Avaliação	1º Avaliação Institucional de 2011	09/05/2011 à 12/08/2011
Localidade	UNASP Engenheiro Coelho	Participantes 7
Dimensão	2 - Políticas Acadêmicas	
Questionário	Avalie a atuação do Colegiado do Curso (Docentes)	

perguntas	total	brancos
1 - Analisa, periodicamente, relatórios da Comissão Própria de Avaliação (CPA), Relatórios do MEC, da Comissão Interna de Avaliação de Curso (CIAC) e da Comissão de Avaliação Denominacional.	6	1
2 - Aprova os ementários e bibliografias das disciplinas.	7	0
3 - Atualiza, periodicamente, o Projeto Pedagógico de Curso (PPC).	7	0
4 - Aprecia os projetos apresentados pela Coordenadoria de Curso.	7	0
5 - Meu grau de satisfação com o curso.	7	0
6 - Meu grau de satisfação com o clima institucional.	7	0

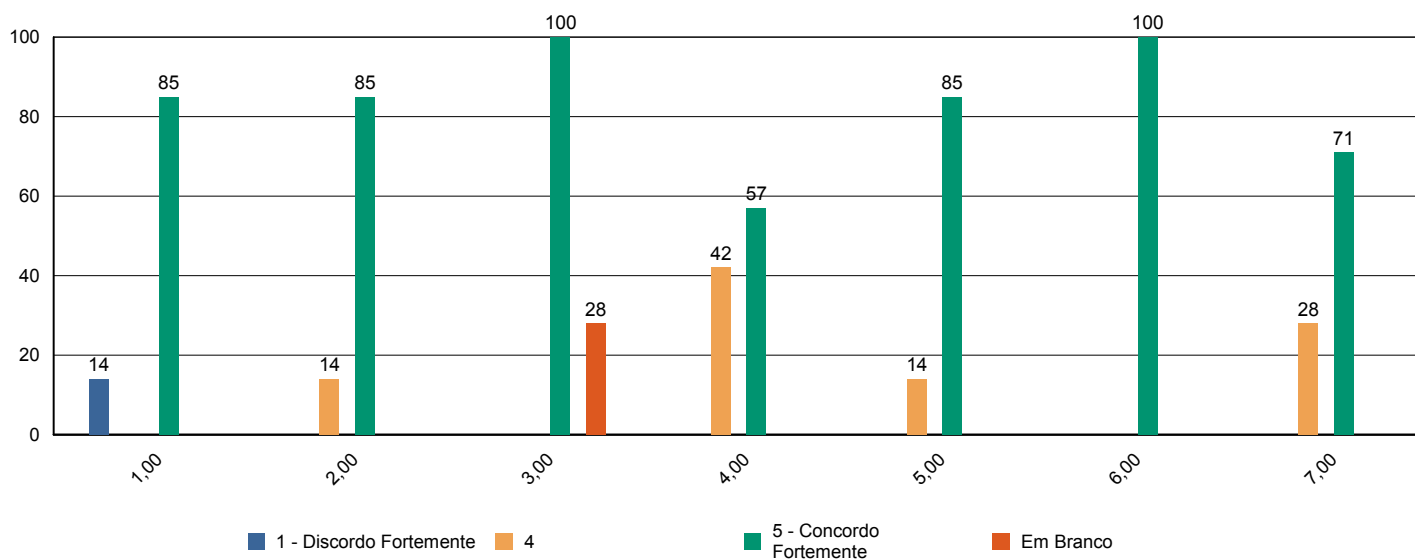




Sistema de Avaliação Institucional

Avaliação	1º Avaliação Institucional de 2011	09/05/2011 à 12/08/2011
Localidade	UNASP Engenheiro Coelho	Participantes 7
Dimensão	2 - Políticas Acadêmicas	
Questionário	Avalie o apoio que o curso oferece aos alunos (Docentes)	

perguntas	total	brancos
1 - Há programas de extensão como parte do projeto do curso.	7	0
2 - Há programas de iniciação científica como parte do projeto do curso.	7	0
3 - Há programa de monitoria.	5	2
4 - A Instituição dá apoio à participação discente em eventos científicos fora da instituição (encontros, congressos, etc..)	7	0
5 - As atividades promovidas pelo Programa de Atendimento ao Discente (PROAD) atendem às necessidades dos alunos.	7	0
6 - Há um programa efetivo de apoio espiritual aos alunos.	7	0
7 - O curso promove eventos acadêmico-científicos e culturais.	7	0

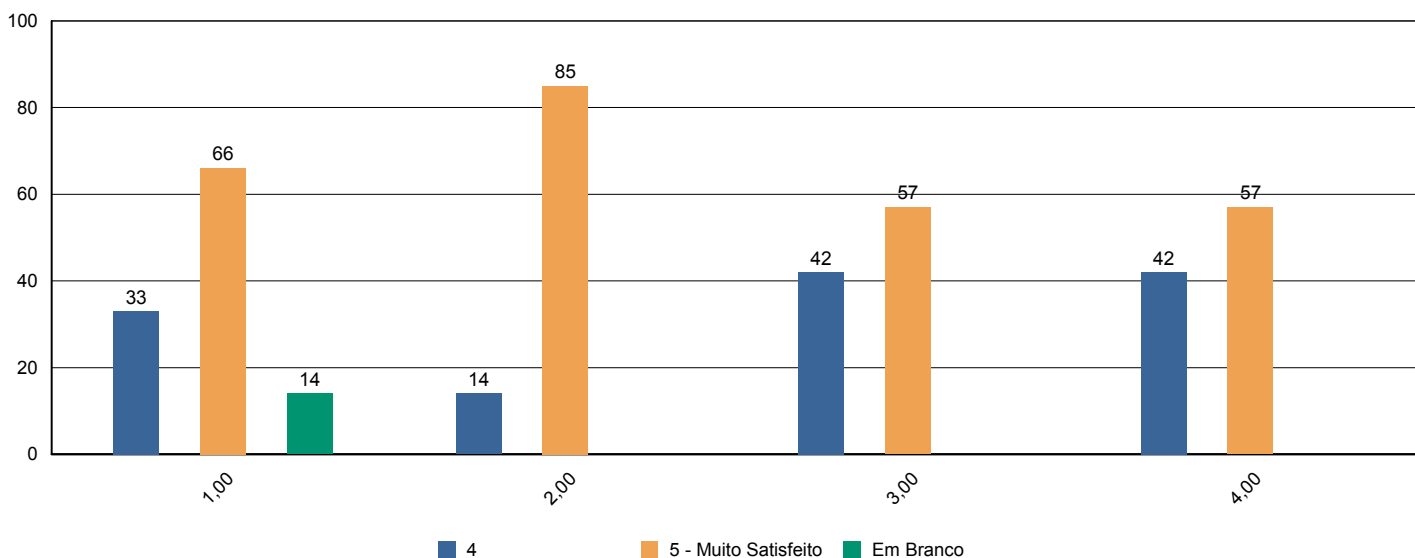




Sistema de Avaliação Institucional

Avaliação	1º Avaliação Institucional de 2011	09/05/2011 à 12/08/2011
Localidade	UNASP Engenheiro Coelho	Participantes 7
Dimensão	2 - Políticas Acadêmicas	
Questionário	Avalie o apoio que o curso oferece aos professores (Docentes)	

perguntas	total	brancos
1 - Programa de apoio à capacitação docente (PAD).	6	1
2 - Programa de atualização didático-pedagógica (PROAP).	7	0
3 - Apoio à participação em eventos científicos, encontros, congressos ,etc.. (PROAPARC)	7	0
4 - Espaço destinado à análise de relatos de experiências desenvolvidas em práticas pedagógicas com vistas à socialização dos resultados e melhoria do desempenho docente e discente no ensino–aprendizagem	7	0

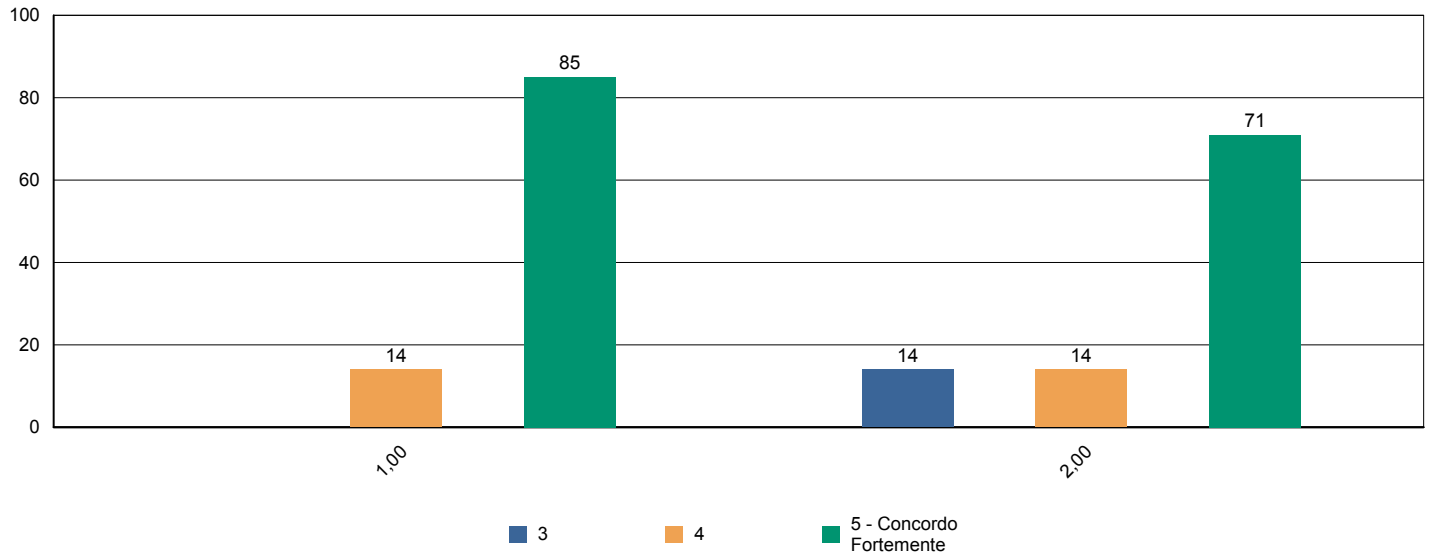




Sistema de Avaliação Institucional

Avaliação	1º Avaliação Institucional de 2011	09/05/2011 à 12/08/2011
Localidade	UNASP Engenheiro Coelho	Participantes 7
Dimensão	4 - Comunicação com a sociedade	
Questionário	Comunicação (Docentes)	

perguntas	total	brancos
1 - As informações sobre procedimentos de rotina (atribuição e horário de aulas, documentação, reuniões, salários e outros) são adequadamente divulgadas.	7	0
2 - Os eventos promovidos pela instituição são adequadamente divulgados.	7	0

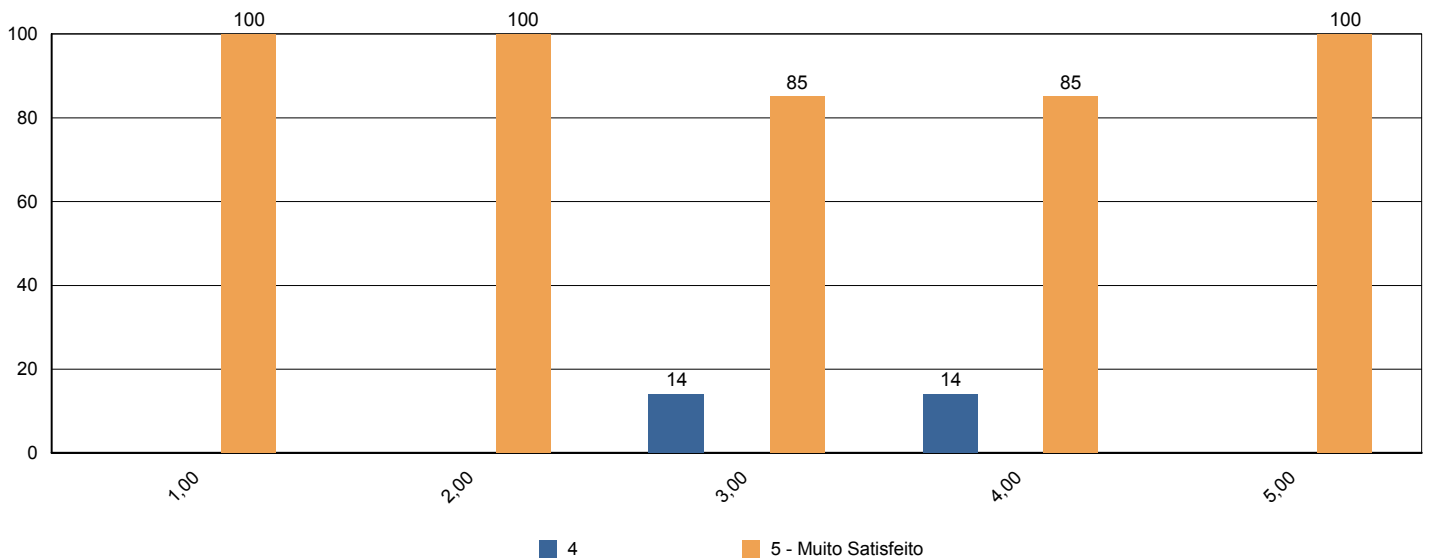




Sistema de Avaliação Institucional

Avaliação	1º Avaliação Institucional de 2011	09/05/2011 à 12/08/2011
Localidade	UNASP Engenheiro Coelho	Participantes 7
Dimensão	6 - Organização e Gestão da Instituição	
Questionário	Coordenadoria do Curso (Docentes)	

perguntas	total	brancos
1 - Disposição do coordenador para ouvir os professores.	7	0
2 - Interesse revelado na solução dos problemas.	7	0
3 - Coordenação das reuniões de Colegiado, CIAC e NDE abordando temas relevantes para o bom funcionamento do curso.	7	0
4 - As orientações recebidas.	7	0
5 - Administração e liderança do Curso.	7	0

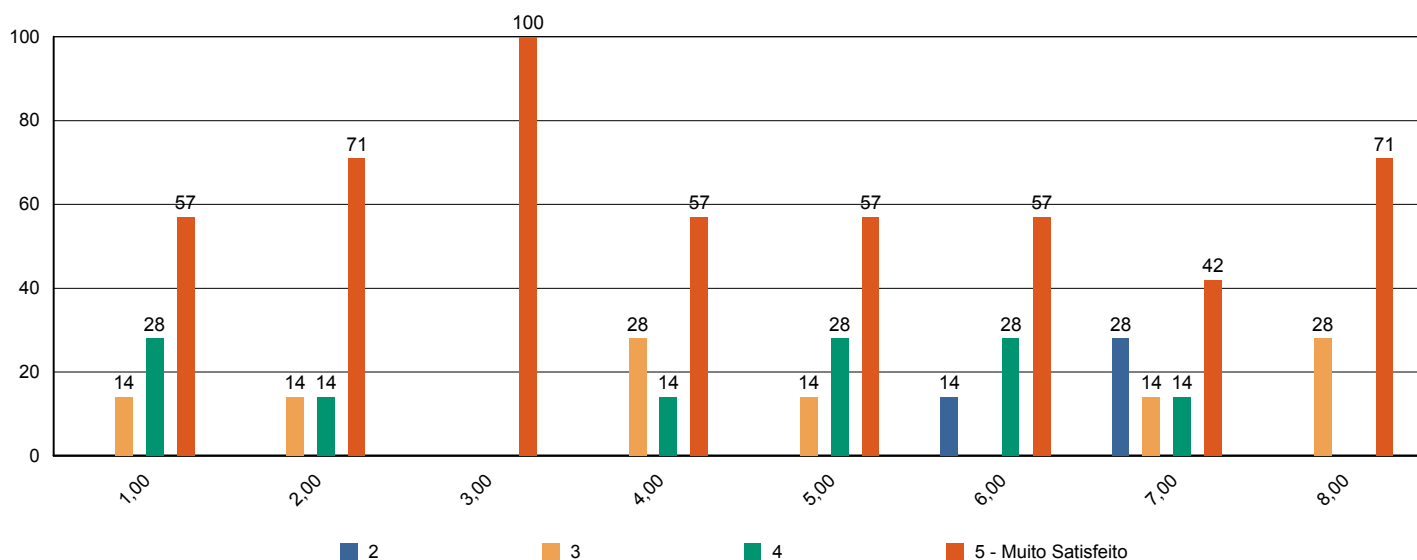




Sistema de Avaliação Institucional

Avaliação	1º Avaliação Institucional de 2011	09/05/2011 à 12/08/2011
Localidade	UNASP Engenheiro Coelho	Participantes 7
Dimensão	7 - Infraestrutura Física e recursos de apoio	
Questionário	Infraestrutura (Docentes)	

perguntas	total	brancos
1 - Salas de aula.	7	0
2 - Sanitários.	7	0
3 - Espaços de lazer (quadras, jardins, centro de vivência, etc.)	7	0
4 - Disponibilidade e suficiência do acervo da biblioteca	7	0
5 - Equipamentos disponíveis para uso didático	7	0
6 - Qualidade dos laboratórios	7	0
7 - Acesso a internet para pesquisa acadêmica	7	0
8 - Ambiente de trabalho (sala de professores, gabinetes, etc.)	7	0





Sistema de Avaliação Institucional

Avaliação	1º Avaliação Institucional de 2011	09/05/2011 à 12/08/2011
Localidade	UNASP Engenheiro Coelho	Participantes 7
Dimensão	2 - Políticas Acadêmicas	
Questionário	Políticas Acadêmicas (Docentes)	

perguntas	total	brancos
1.1 - O perfil do egresso está adequadamente definido.	7	0
1.2 - A missão e os objetivos do curso estão bem definidos.	7	0
1.3 - As disciplinas se apresentam, ao longo do curso, em uma seqüência lógica tanto epistemológica quanto pedagogicamente.	7	0
1.4 - As disciplinas de um mesmo semestre apresentam relação entre si com caráter de complementaridade, isto é, o currículo apresenta uma integração horizontal	7	0

